



Ympäristöministeriö
Miljöministeriet
Ministry of the Environment



VELMU:n tulevaisuus

VELMU seminaari "Vedenalainen maailma kaikkien ulottuvilla"

28.1.2016

Ympäristöministeriö, Pankkisali

Neuvotteleva virkamies Penina Blankett/YM

Tutkimusprofessori Markku Viitasalo/SYKE

- Useita politiikkatavoitteita ja erilaiset tavoitevuodet saavuttaa terveet, puhtaat ja tuottavat vedet
 - (VPD, HD, BD, MSFD, CFP, BD strategia ym. /2015 -> 2020 -> 2030- <2050
- MSFD alustavassa arviossa EUn merien tila oli yleisesti huono
 - 80 % merien biologisen monimuotoisuuden piirteistä on epäsuotuisalla suojelun tasolla -> Paineita ovat mm. ilmaston muutos, ylikalastus, rehevöityminen, saasteet
- Ongelma on mm. **tiedonpuute meriympäristöstä**, jonka seurauksena vaikea arvioida:
 - Mikä on merellisen luonnon monimuotoisuuden katoamisen nopeus
 - Mikä on ekosysteemien sietokyky
 - Mitä ovat eri lajien ja luontotyyppien väliset suorat ja kumulatiiviset suhteet
 - Vaikeata arvioida EUn eri ympäristöpolitiikan vaikuttavuuksia ja toimivuutta

VELMU:n vastaus tähän NYT

- **ALUSTAVA KUVA VEDENALAISEN MERILUONNON MONIMUOTOISUUDESTA -> OK**
- Karttapalvelussa alustavat kartat tärkeimmistä lajeista ja luontotyypeistä -> **OK**
- Tietojärjestelmä -> **LAJIGIS TYÖ VIELÄ KESKEN**



VELMU TULEVAISUUDESSA

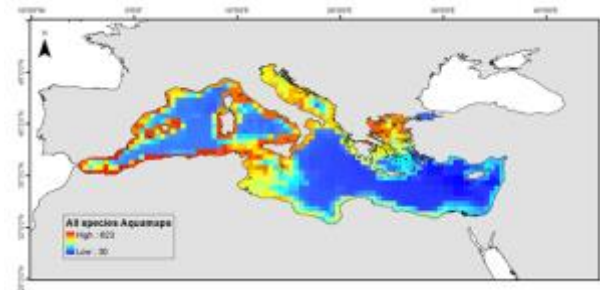
Merenkurkku, Strömmingsgrynnor 2012 Ulrika Björkman/MH

PÄÄTÖKSENTEON TUKI

- **Politiikkatuen ja muun yhteiskunnallisen päätöksenteon tuen varmistus**
 - Tiedon tuottaminen
 - CBD:n, MSFD/MHS:n YKP:n, luontodirektiivin, HELCOMin raportointiin ja toimeenpanoon
 - Suojelualueiden valintaan ja HKS:ien valmisteluun
 - Merialueiden kaavoitukseen ja merialuesuunnitelmiin

- **Tiedon jalostus**

- Biodiversiteettikarttoja
- Ekosysteemipalvelu karttoja
- Avainelin ympäristökarttoja
- Paineille herkkien elinympäristöjen karttoja
- Tietoa paineiden vaikutuksista



• KOHDISTETUT INVENTOINNIT

- Uhanalaiset lajit/luontotyytit
- Puutteellisesti tunnetut lajit/luontotyytit
- Avainelinympäristöt ml. ekosysteemipalveluiden kannalta tärkeät alueet
- Tapauskohtaiset yhteiskartoituskohteet
- Muut puuttuvat alueet

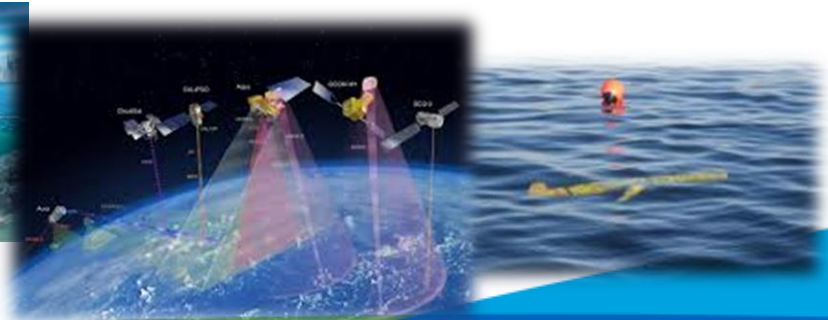


Kuva: Saaristomeri, Stora Hästö 2010 /Heidi Arponen/MH



KEHITETÄÄN KARTOITUSMENETELMIÄ

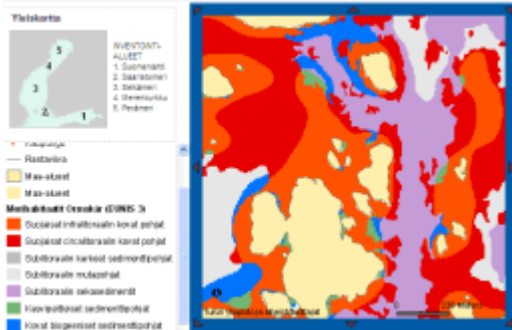
- Kaukokartoituksen mahdollisuudet
- Kenttähavainnoinnin täydentäminen automatisoinnin avulla
- Meren tilan seurannan tukeminen



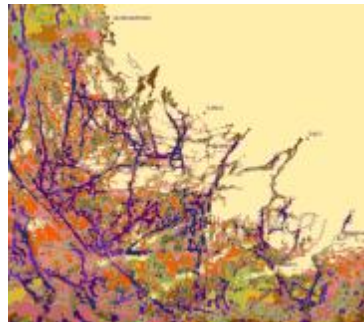
TIEDON HALLINTA JA INNOVAATIOT

- Kerätyn tiedon hallinta, päivitys ja järjestelmien ylläpito
 - LajiGIS
 - Karttapalvelu
 - Muun tiedon ja aineistojen hallinta
 - Mallinnustyökalujen kehittäminen

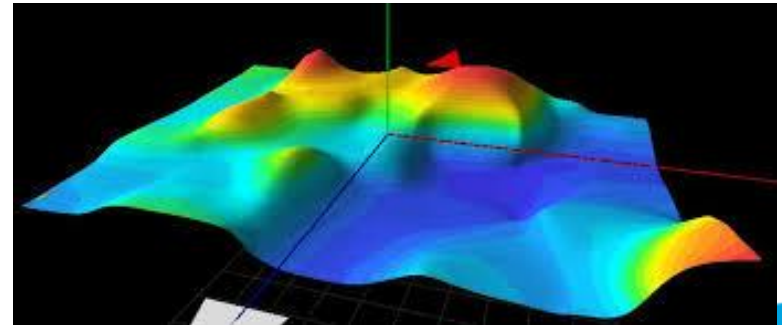
- Tietotekniset innovaatiot
 - Kansalaishavaintojen keruu esim. mobiililaitteiden kautta
 - Merenpohjan ja lajiston 3-D mallinnus ja 3D-esitysgrafiikat



Kartta:Habitaattikartta EUNIS taso 4, Ormskär



Kartta: Pohjamuodon vedenalaiset maisemat



KOULUTUS JA OSAAMISEN KEHITTÄMINEN

- Jatketaan inventoijien ja mallintajien koulutusta sekä menetelmien kehittämistä ja laadun varmistusta
- Lisätään kansainvälistä yhteistyötä
- Lisätään yhteistyötä tiedon loppukäyttäjien kanssa
- Viedään VELMU tietoa ja kokemuksia maailmalle sekä kurssien että luentojen muodossa



Kuva: Metsähallitus



VIESTINTÄ

- Vuosittaiset suunnitelmat
- Viestintäkampanjat esim.
 - Näyttelyt
 - Seminaarit
- VELMU "Atlas" käännös ja e-kirjaversio



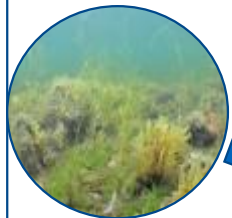
Tiedon keruu

Tietojärjestelmät

1. Kattava paikkatieto

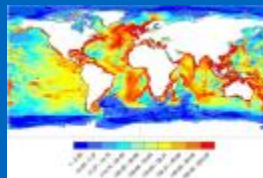
2. Havainnolliset kartat

3. Muu tieto lajeista, luontotyypeistä ja paineista



Tiedon jalostus

Jalostettuja karttoja



- Kaavoitus
- Merialuesuunnitelmat
- YVA-lupa
- Raportointi (LD,MSFD/MHS, VPD, HELCOM)
- Suojelualueiden perustaminen
- Alueiden HKS:ien laatiminen
- Uhanalaisuusarvio
- Toimenpideohjelmat
- Meritiedon lisääntyminen

Kuvat: Metsähallitus

2016 aikana

laaditaan tarkka suunnitelma miten VELMU 2 tehdään

KIITOKSET KAIKILLE
TÄHÄN SAAKKA



MUKANA OLLEILLE JA
HYVÄÄ ALKANUTTA
VUOTTA 2016 !