

**Arvoisa vastaanottaja,**

Kotkan Satama Oy suunnittelee laajennuksia Mussalon satamassa (ks. liite 2). Suunnittelun yhteydessä arvioidaan myös laajennusten ympäristövaikutuksia. Ympäristövaikutuksilla tarkoitetaan sekä alueen luontoon että ihmisiin kohdistuvia vaikutuksia.

Ympäristövaikutusten arvioimiseksi on tärkeää saada tietoa mm. siitä, miten laajennukset vaikuttaisivat alueen elinkeinoihin ja virkistyskäyttöön. Kalastus on yksi Kymijoen alaosien ja Kotkan edustan merialueen merkittävistä elinkeinoista. Siksi on tärkeää arvioida miten laajennukset vaikuttaisivat saaliisiin ja kalojen käyttäytymiseen. Laajennusvaihtoehdoista on vaikutusten arvioimiseksi tehty virtausmalli, joka kuvaa veden virtausten muutoksia erilaisten laajennusvaihtoehtojen tapauksissa. Virtaukset puolestaan vaikuttavat kalojen käyttäytymiseen.

Oheinen kysely on suunnattu alueella ammattimaisesti kalastaville ja sen avulla arvioidaan Mussalon satamalaajennusten vaikutuksia kalastukseen ja kaloihin. Samalla pyritään saamaan tietoa siitä, mitä kalastajat pitävät tärkeänä hankkeen suunnittelussa.

Toivomme, että vastaatte oheiseen kyselyyn mahdollisimman huolellisesti ja selvästi. Myös vajaat vastaukset käsitellään. Kyselyn vastauksia tullaan hyödyntämään vain ja ainoastaan satamalaajennusten ympäristövaikutusten arvioinnissa. Palauttakaa vastauslomake oheisessa vastauskuoressa, jonka postimaksu on maksettu.

Mussalon satamalaajennusten ympäristövaikutusten arvioinnista vastaa ohjausryhmä, joka koostuu Kotkan Satama Oy:n, Kotkan kaupungin, hankkeen suunnittelijoiden ja ympäristöviranomaisten edustajista. Arvioinnin ja tämän kyselyn käytännön toteutuksesta vastaa Insinööritoimisto Ecobio Oy.

Katri Mehtonen  
Insinööritoimisto Ecobio Oy

**LIITTEET**

1. Kyselylomake
2. Mussalon sataman laajennuksen ympäristövaikutusten arviointiohjelman tiivistelmä
3. Vastauskuori

# Mussalon sataman laajennuksen ympäristövaikutusten arviointi

## Kysely kalastajille

1. Rastittakaa kolme mielestänne eniten saaliisiin vaikuttavaa tekijää Kotkan edustan merialueella:

- Kymijoen virtaama
- Tuulet
- Veden lämpötila
- Veden laatu
- Jääolosuhteet
- Satamarakenteet
- Alusliikenne
- Muu, mikä? \_\_\_\_\_

2. Miten Kymijoen virtaama ja sen vaihtelu nykyisellään vaikuttaa saaliisiin/kalojen käyttäytymiseen?

---

---

---

---

---

---

---

---

3. Miten tuulet ja niiden vaihtelu nykyisellään vaikuttavat meriveden virtauksiin ja edelleen saaliisiin/kalojen käyttäytymiseen?

---

---

---

---

---

---

---

---

4. Miten ja kuinka herkästi virtausten voimakkuuden vaihtelut Havourin ja Tuohipöllön saarten välisessä salmessa vaikuttavat saaliisiin/kalojen käyttäytymiseen?

---

---

---

---

---

---

---

5. Kuinka paljon satamaa voi käsityksenne mukaan laajentaa itään päin vaarantamatta kalojen kulkua ja kalastusta?

---

---

---

---

---

---

---

6. Miten Vehkaluodon ja Mussalon välisen salmen sulkeminen mielestänne vaikuttaa saaliisiin/kalojen käyttäytymiseen?

---

---

---

---

---

---

---

7. Onko Mussalon sataman pohjoispuolella mereen laskettava puhdistettu jätevesi mielestänne vaikuttanut saaliisiin/kalojen käyttäytymiseen? Jos on, niin miten?

---

---

---

---

---

---

---

8. Ovatko saaliit muuttuneet viimeisen 10 vuoden aikana ja jos ovat, niin miten?

---

---

---

---

---

---

---

9. Oletteko havainneet sataman rakentamisella ja tehdyillä laajennuksilla olleen rakentamisen aikaisia vaikutuksia saaliisiin/kalojen käyttäytymiseen? Jos olette, niin millaisia vaikutuksia?

---

---

---

---

---

---

---

10. Miten uskotte kuvissa 1-3 esitettyjen satamalaajennusvaihtoehtojen vaikuttavan saaliisiin/kalojen käyttäytymiseen?




---



---



---

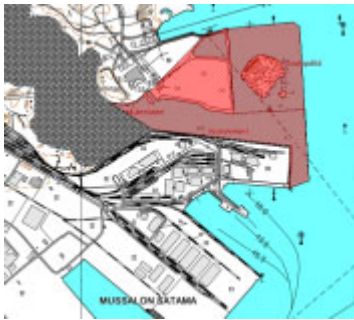


---



---

Kuva 1: 0-vaihtoehto (laajennusta ei toteuteta)




---



---



---

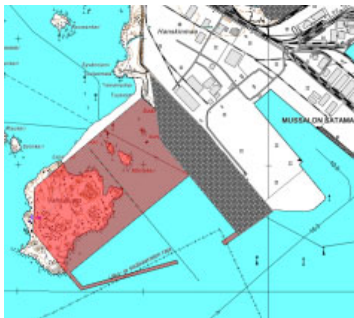


---



---

Kuva 2: Koillinen J (laajennusosa toteutetaan Tuohipöllön saaren päälle). Tehdyn virtausmallin mukaan ei Tuohipöllön ja Havourin saarten välisen salmen pohjan virtauksiin aiheudu mainittavia muutoksia. Salmen pinnan virtausnopeudet kasvavat hieman huolimatta siitä, että pieni osa salmen aiemmista pintavirtauksista ohjautuu Havourin itäpuolelle.




---



---



---



---



---

Kuva 3: Lätinen G (laajennusosa sulkee Vehkaluodon ja Mussalon välisen salmen).

11. Onko jotain muuta erityistä, joka satamaa laajennettaessa tulee huomioida kalastuksen kannalta?

---

---

---

---

---

---

---

12. Mitä toimenpiteitä ehdotatte sataman nykyisten rakenteiden tai laajennusten aiheuttamien kielteisten vaikutusten estämiseksi/vähentämiseksi?

---

---

---

---

---

---

---

**KIITOKSET VASTAUKSESTANNE!**

Palauttakaa tämä lomake oheisessa kirjekuoressa. Toivomme, että palautatte vastauksen viimeistään 30.6.2006 mennessä (osoitteeseen Ecobio Oy, Tallberginkatu 1 C 87, 00180 Helsinki).