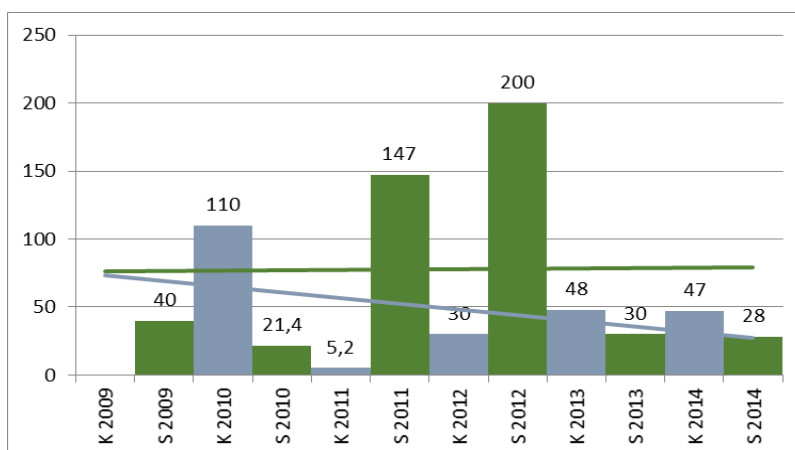
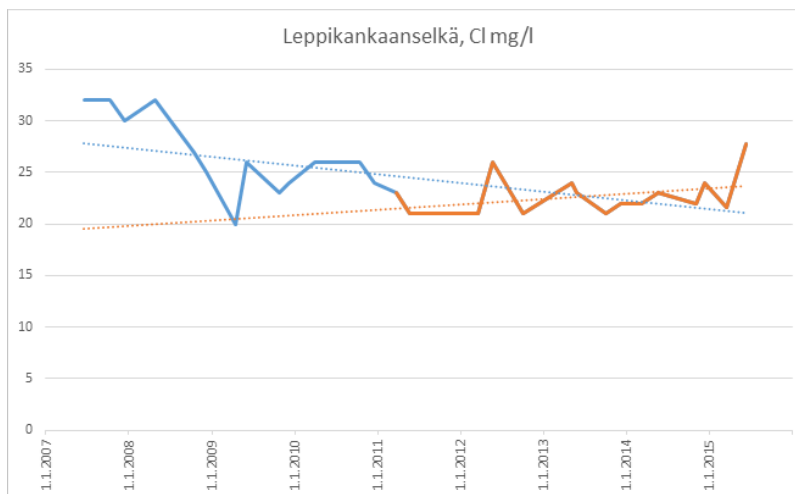
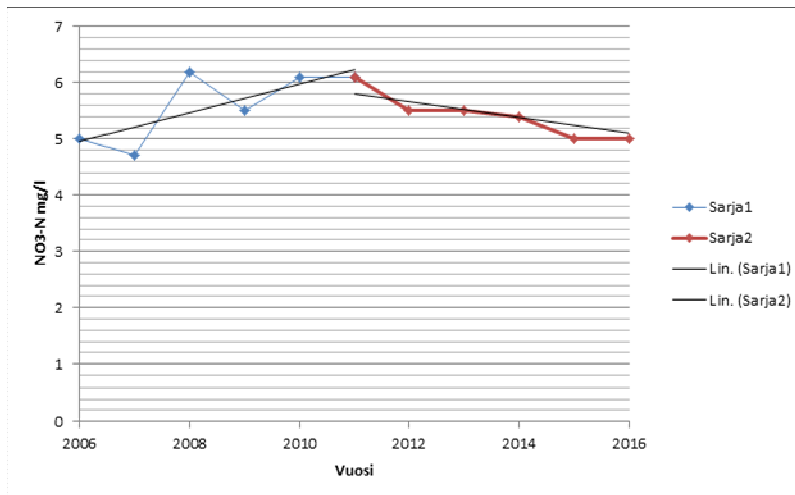


# Vesienhoidon yhteistyöryhmän kokous 16.9.2015

## Pohjavedet

### Vesienhoitosuunnitelma ja toimenpideohjelma

Mikä on pitoisuusmuutoksen tilastollinen merkitsevyys?



## **Palaute**

- **Maatalous:** pohjavesiuhat tulisi suhteuttaa muihin pohjavesiuhkiin → tutkimushankkeita; nitraattiasetuksen soveltamista tulisi ohjeistaa; pohjavesialueiden rajauksia tulisi tarkentaa
- **Metsätalous:** pohjavesiuhat tulisi suhteuttaa muihin pohjavesiuhkiin → tutkimushankkeita
- **Turvetuotanto:** ympäristölupaharkintaa ja sijoittamista tulisi ohjeistaa
- **Liikenne:** pohjavesisuojausten tärkeysjärjestystä ja kustannusjakoa tulisi pohtia ja tarkentaa; samoin vaihtoehtoja liukkaudentorjuntaa, uusien liikenneväylien sijoittamista, lentoasemien talvikunnossapitoa, ratapihojen suojausta, torjunta-aineiden käyttöä
- **Maa-ainesten otto:** ympäristön- ja luonnonsuojelullisesti ”turvallisia” ottoalueita tulisi selvittää; samoin mahdollisuutta pohjavedenpinnan alaiseen ottoon
- **Pilaantuneet maa-alueet:** valtion osuutta jätehuoltotöiden kustannuksista tulisi tarkentaa, samoin kunnostusten tärkeysjärjestystä
- **Elinympäristöjen suojeleminen ja vedenhankinta:** lakimuutos (1263/2014) uudesta pohjavesialueluokituksesta tulisi huomioida
- **Maalämpöjärjestelmät:** tulisi laatia ohjeistus pohjavesialueelle sijoittamisesta

- **Hulevesien hallinta:** pohjaveden muodostumisen muutoksista rakennettavilla alueilla tulisi olla selvillä → hulevesien hallinnan tulisi olla toimenpide
- **Suojelusuunnitelma:** valtion tulisi tukea myös muita ohjaavia tahoja kuin kuntia; suojelusuunnitelman huomioimisen tulisi olla toimenpide
- **Koulutus ja neuvonta:** merkitystä pohjavedensuojelussa tulisi korostaa
- **Sähköinen asiointi ja tietojärjestelmät:** seurantatiedon tulisi olla paremmin hyödynnettävissä sähköistä asiointia ja tietojärjestelmiä kehittämällä sekä yhteistyötä lisäämällä; yhteistarkkailuja tulisi edistää

## **Todettu myös**

- Julkisen rahoituksen ja seurannan väheneminen ei saa merkitä toiminnanharjoittajien ja vesilaitosten tarkkailuvelvoitteiden lisäämistä
- Toimenpiteiden toteuttamisen rahoitusta ja seurantaan tulee lisätä vaikuttavuuden parantamiseksi - tarvitaan siis todellisia toimenpiteitä

## Mitä seuraavaksi?

Uusi luokitus: miten käy 40:lle III luokan pohjavesialueelle?

KUNTA	PVANIMI
Hankasalmi	Multainen
Joutsa	Vallaspelto
Joutsa	Karjoki
Joutsa/Leivonmäki	Havumäki
Jyväskylä	Haukkala
Jyväskylä/Korpilahti	Reinanpohja
Jyväskylä/Korpilahti	Oittila
Jyväskylä/Korpilahti	Raidanlahti
Jämsä/nkoski	Sahloinen
Keuruu	Käännetynsalmi
Keuruu	Loilonkangas
Keuruu	Hangonniemi
Kivijärvi	Penttilänkylä
Kivijärvi	Autionharju
Kuhmoinen	Neulasharju
Kuhmoinen	Sarvaharju
Kuhmoinen	Harmoinen
Kuhmoinen	Kopsanharju
Kuhmoinen	Kylämä
Kuhmoinen	Sappee
Kuhmoinen	Hopeaharju
Laukaa	Savio
Laukaa	Saarilampi
Laukaa	Pitkäniemi
Laukaa	Jyrylänkangas
Multia	Multianniemi
Multia	Köpinkangas
Multia	Valkeiskangas
Multia	Onkivuori
Muurame	Rannankylä
Petäjävesi	Vehkasuo
Pihtipudas	Lylysaari
Saarijärvi	Myllymäki
Saarijärvi	Vuosmäki
Saarijärvi	Hukanmäki
Uurainen	Syrjänkangas
Uurainen	Kellokangas
Viitasaari	Kiikkukangas
Äänekoski/Sumiainen	Saarikas
Äänekoski	Kotimäki