

5.8.2013

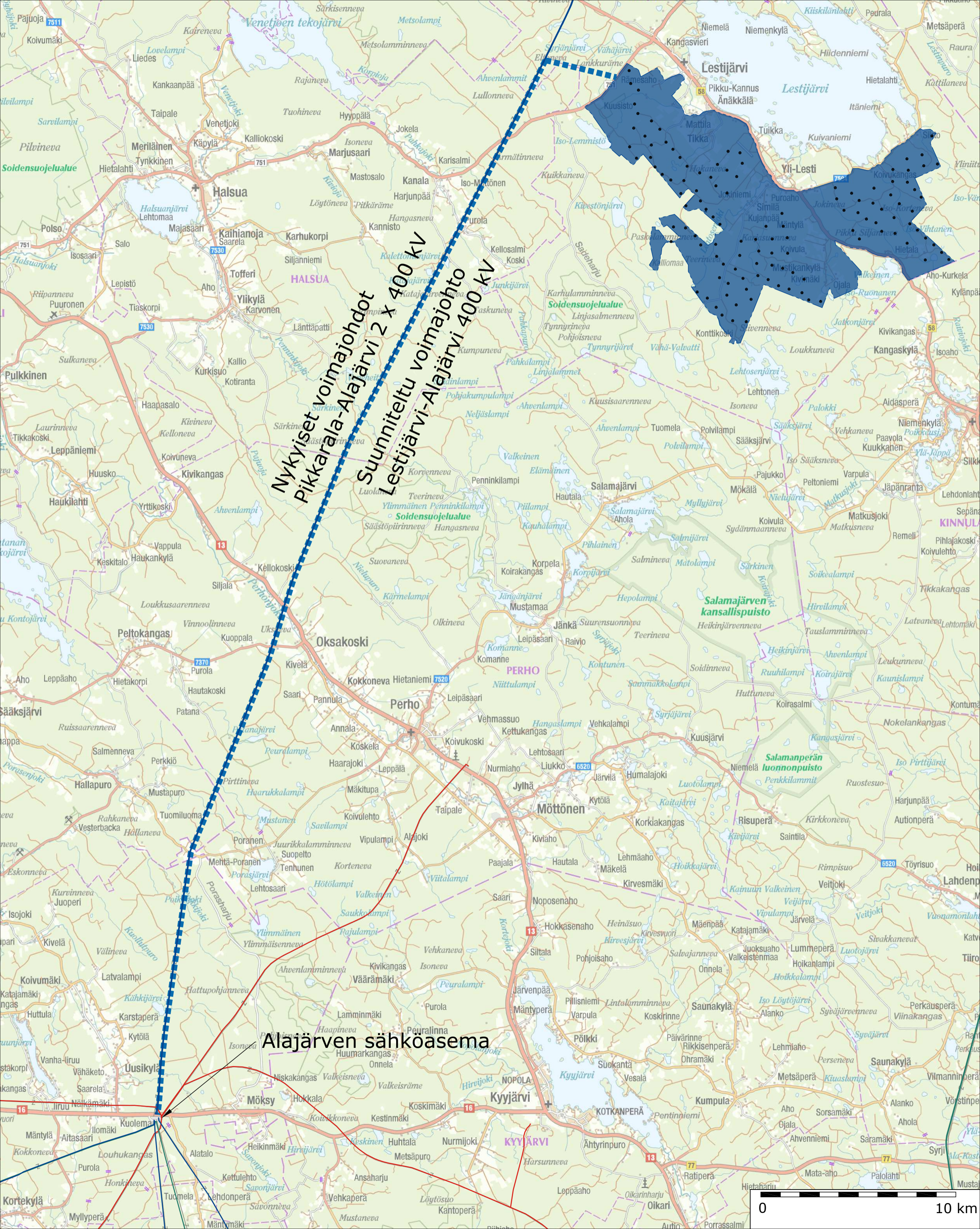
Lestijärven tuulivoimahankkeen sähkönsiirron toteutus

Lestijärven Tuulivoima Oy on toimittanut Etelä-Pohjanmaan elinkeino-, liikenne- ja ympäristökeskukselle ympäristövaikutusten arviointimenettelystä annetun lain (468/1994, muutos 267/1999) mukaisen arviointiohjelman Lestijärven tuulivoimapuistohankkeesta. Arviointiohjelma on koottu suunnitelma tuulivoimapuiston ympäristövaikutusten arvioinnin toteuttamisesta.

YVA-ohjelman painatuksen jälkeen toteutettavaksi sähkönsiirtovaihtoehdoksi on vahvistumassa arviointiohjelmassa esitetyn vaihtoehdon C (VEC) mukainen johtoreitti uudella 400 kilovoltin (kV) voimajohdolla Alajärven sähköasemalle. Voimajohtoreitti sijoittuu olemassa olevan Fingrid Oyj:n 2 x 400 kV Pikkarala – Alajärvi voimajohtoreitin rinnalle, nykyisten johtojen itäpuolelle. Voimajohtoreitin pituus on noin 58 km.

Voimajohtoreitistä tullaan tekemään oma erillinen ympäristövaikutusten arviointinsa YVA-lain mukaisesti.

Johtoreitin sijoittuminen on osoitettu oheisella kartalla.



Nykyiset voimajohdot
Pikkarala-Alajärvi 2 x 400 kV
Suunniteltu voimajohto
Lestijärvi-Alajärvi 400 kV

Alajärven sähköasema

