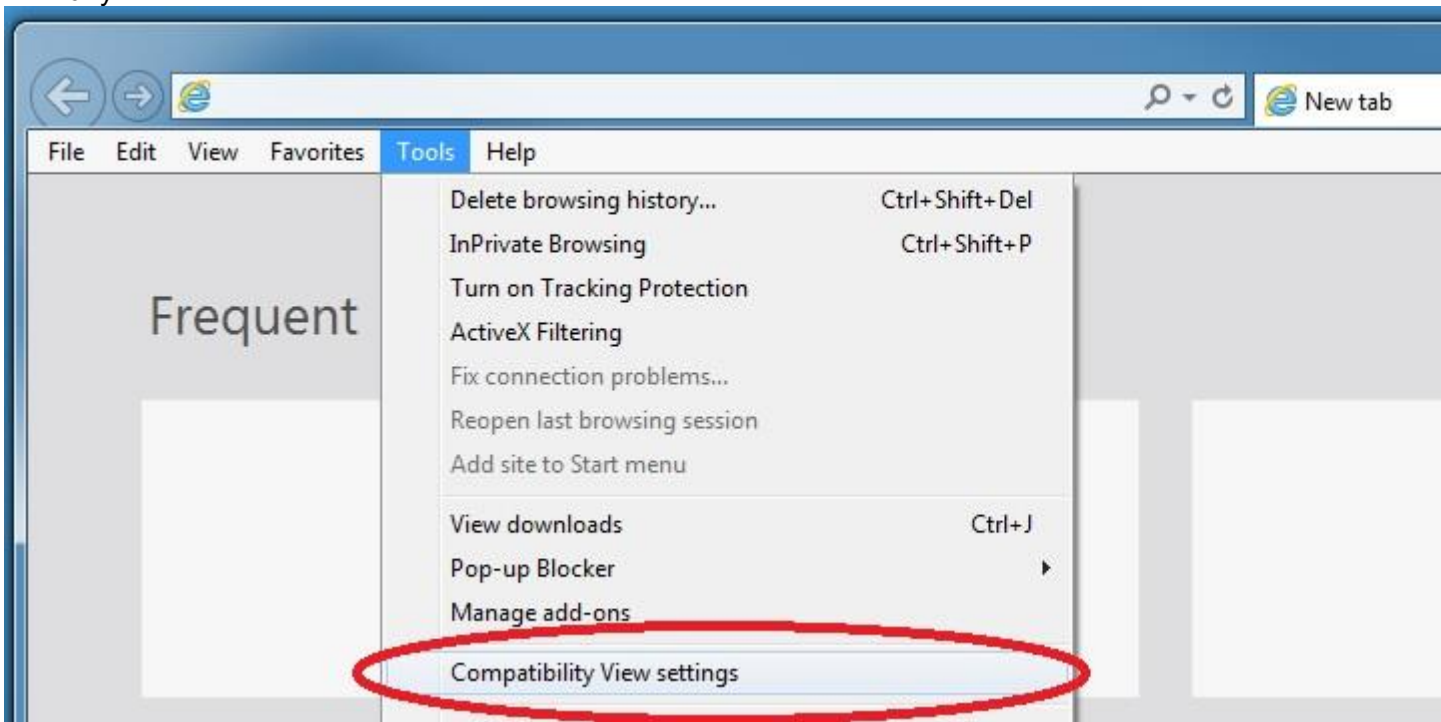


## Ohje Internet Explorer -selaimen käyttäjille

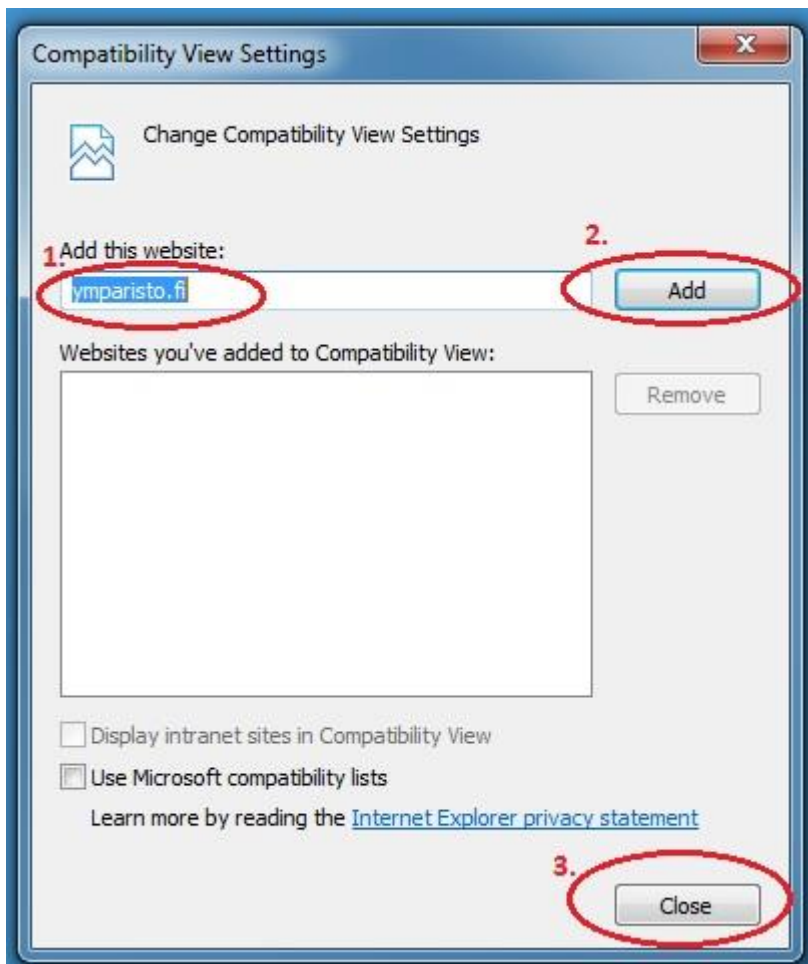
Yhteensopivuusongelman takia osassa Internet Explorer-selaimen versioissa ilmenee ongelmia Veeti-raporttien kanssa. Ongelman saa korjattua asettamalla selaimen käyttämään raporteilla "compatibility view"-asetusta tässä kuvatun ohjeen mukaan.

### Internet Explorer - versiot 10 ja 11

1. Avaa Internet Explorer -selain
2. Avaa valikko "Tools" ja "Compatibility View settings":
  - Huom. Jos valikko "Tools" ei ole näkyvässä, paina kerran "Alt"-näppäintä, jolloin valikko ilmestyy näkyviin.



3. Kohtaan "Add this website:" kirjoita teksti "ymparisto.fi"
4. Paina nappia "Add" ja sen jälkeen "Close"



## Internet Explorer - versio 9

1. Avaa raportti
2. Tämän jälkeen klikkaa rikkinäistä sivua esittävää kuvaketta osoitekentän oikealta puolelta

