

## **Asukaskysely**

Pitkämäen alueelle  
suunniteltavan Nurmeksen  
bioteollisuusalueen  
ympäristövaikutusten arviointiin  
liittyvä  
**sosiaalisten vaikutusten  
arvio**

## Sisällysluettelo

1. Kyselyn toteutus .....	3
2. Vastaajien taustatiedot .....	4
3. Ympäristön nykytila .....	7
4. Hankkeen vaikutukset .....	9
5. Tiedotus.....	14
6. Vapaamuotoiset vastaukset .....	14

- Liitteet:
1. Kyselylomake
  2. Saatekirje
  3. Lehtitiedote kyselystä
  4. Ilmoitus kyselystä

## 1. Kyselyn toteutus

Nurmeksen kaupunki suoritti asukaskyselynä Nurmeksen Pitkämäen alueelle suunniteltavan Nurmeksen bioteollisuusalueen ympäristövaikutusten arviointiin sisältyvän sosiaalisen vaikutusten arvioinnin. Kysely oli Nurmeksen kaupungin nettisivuilla webropol-kyselynä sekä kyselyyn sai vastata myös paperilla Nurmeksen kaupungin talolla sekä Nurmeksen kaupungin kirjastolla. Kysely oli avoinna 7.7. – 3.8.2014 ja vastausaikaa jatkettiin 18.8.2014 saakka. Kyselystä kerrottiin Ylä-Karjala lehdessä 28.6.2014 ja asiasta oli toinen ilmoitus Ylä-Karjalassa 9.8.2014.

Vastaajan taustatietojen lisäksi kyselylomakkeessa selvitettiin hankealueen käyttöä, tiedonsaantia hankkeesta ja ympäristön nykytilaa ja näkemyksiä hankkeesta ja sen vaikutuksista.

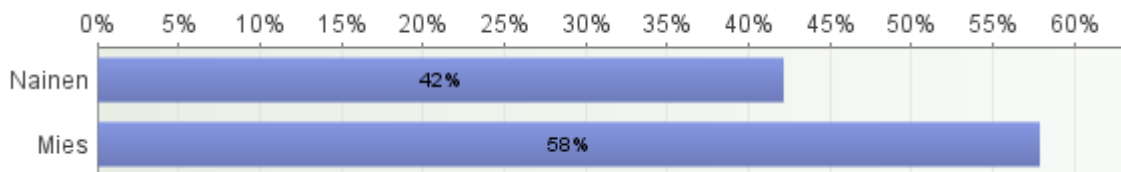
Kyselyyn vastasi 38 henkilöä. Vastaajista asui alle kahden kilometrin alueella hankealueesta 45 %.

Kyselyyn vastattiin nimettömänä tulosten raportoinnista pysty tunnistamaan yksittäistä vastaajaa.

## 2. Vastaajien taustatiedot

### 1. Vastaajien sukupuolijakauma

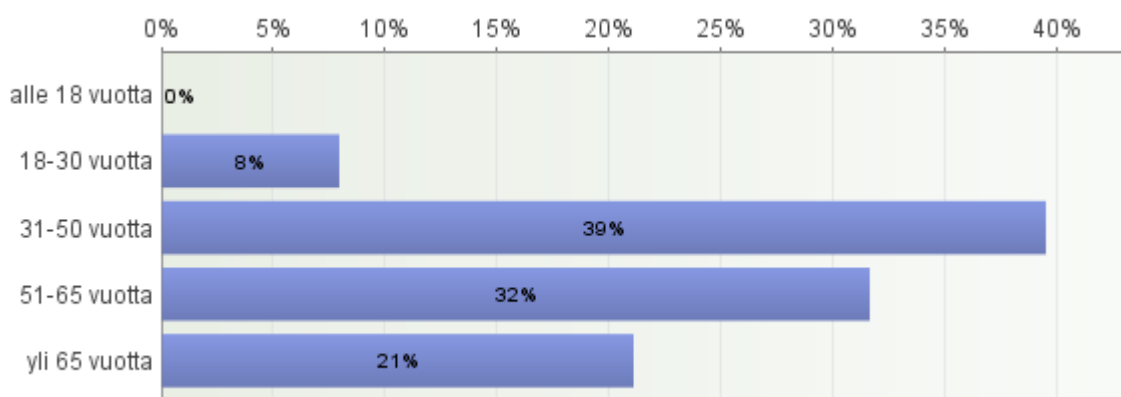
Vastaajien määrä: 38



Vastaajissa oli enemmän miehiä kuin naisia (naisia 42 % ja miehiä 58 %).

### 2. Vastaajien ikäjakauma

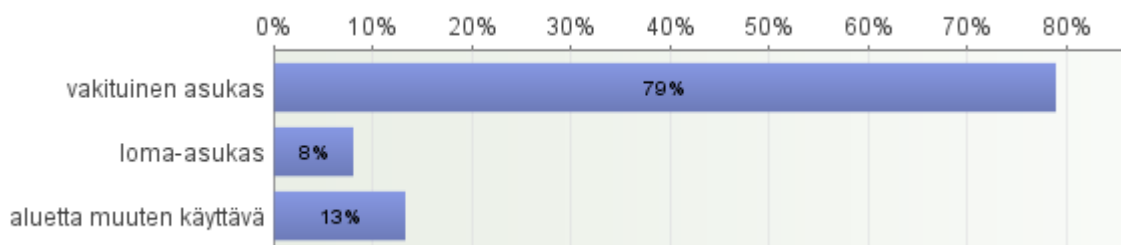
Vastaajien määrä: 38



Vastaajista 31 - 65 vuotta täyttäneitä oli 71 %, nuoria 18 – 30 vuotiaita oli 8 % ja yli 65 vuotta täyttäneitä oli 21 %.

### 3. Kyseessä on

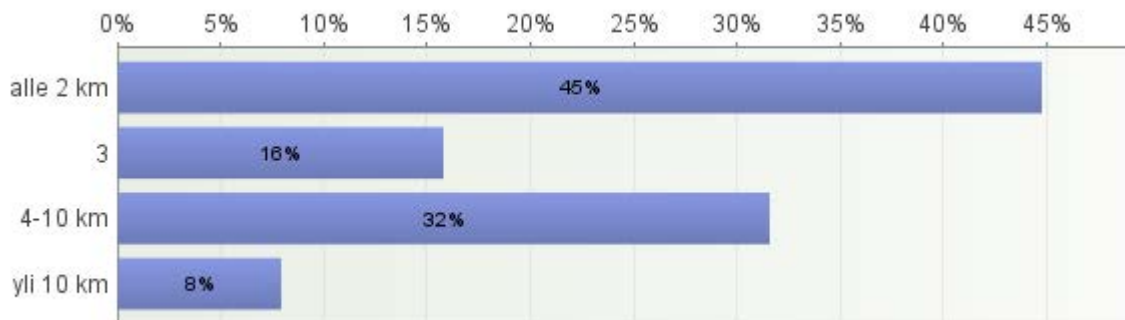
Vastaajien määrä: 38



Vastaajista 79 % on Nurmeksens kaupungin vakituksia asukkaita, loma-asukkaita 8 % ja muuten aluetta käyttäviä 13 %.

#### 4. Kuinka kaukana kotinne/vapaa-ajan asuntonne/tonttinne sijaitsee hanke-alueesta?

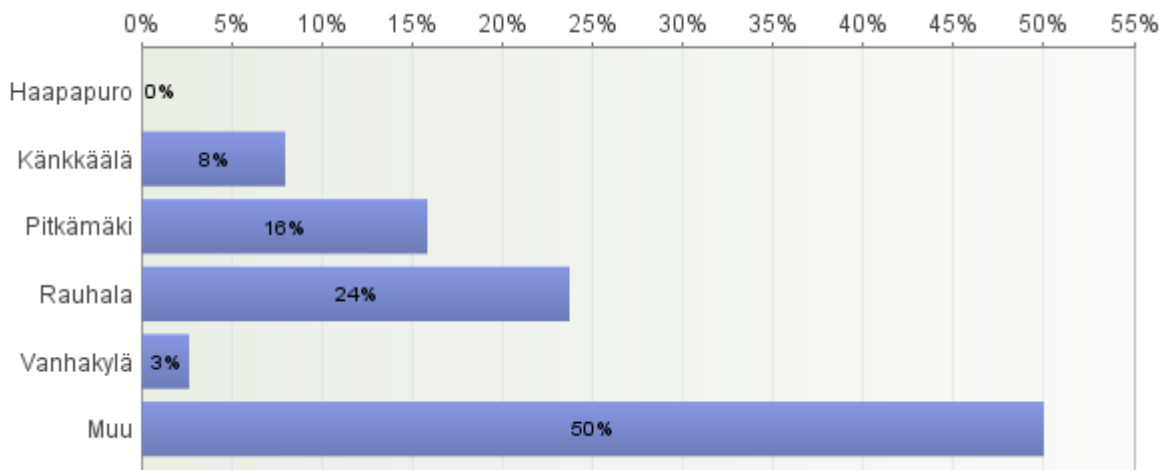
Vastaajien määrä: 38



Vastaajien koti, vapaa-ajanasunto tai tontti sijaitsi 45 %:lla alle kahden kilometrin päässä hankealueesta.

#### 5. Millä seuraavista alueista kotinne/vapaa-ajan asuntonne/ tonttinne sijaitsee?

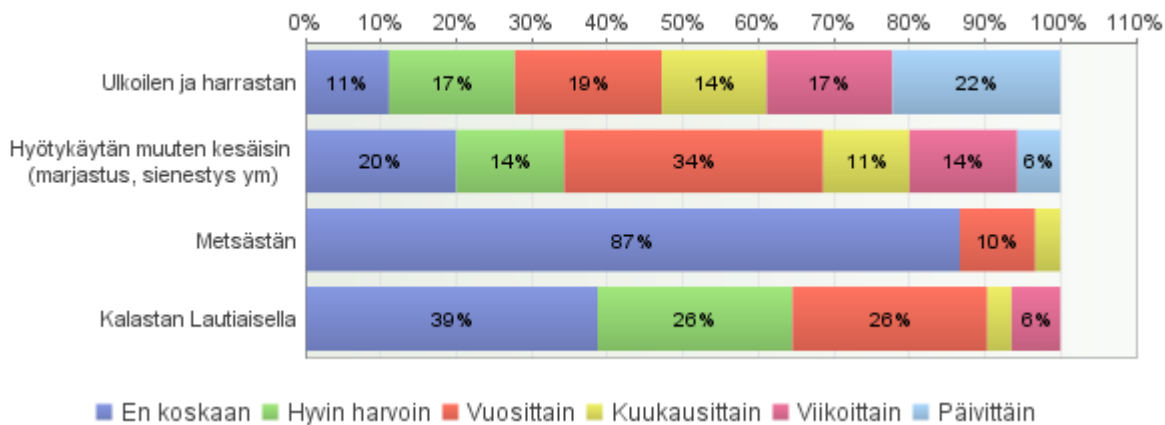
Vastaajien määrä: 38



Vastaajista 24 % oli Rauhalan alueelta, Pitkältämäeltä 16 % ja Känkkäälästä 8 %. Puolet vastaajista oli muualta kuin kysytyiltä lähialueilta.

## 6. Kuinka usein sinä tai joku perheestäsi toimii hankealueen läheisyydessä (noin 500 m)

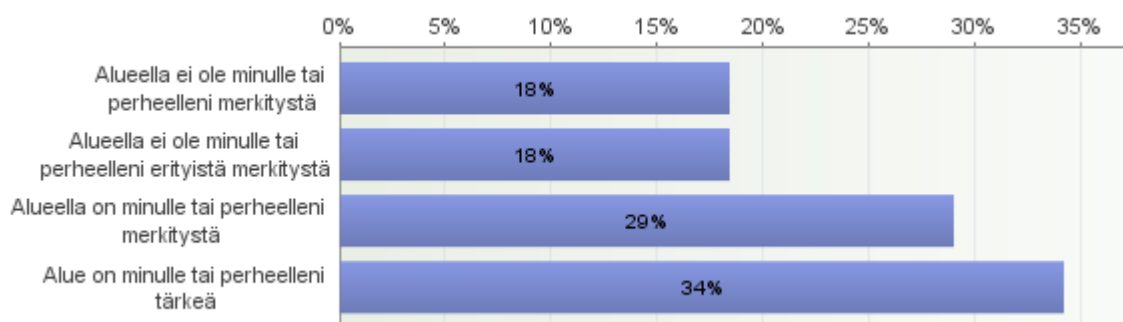
Vastaajien määrä: 38



Vastaajista hankealueella ulkoilee ja harrastaa päivittäin 22 %, viikoittain 17 %, vuosittain tai harvemmin 36 %. 11 % vastanneista ei ulkoile alueella koskaan. Kesäisin alueella marjastaa ja sienestää viikoittain tai päivittäin 20 % vastaajista. Metsästys alueella on vähäistä, alueella metsästäää kuukausittain tai viikoittain vain 13 % vastaajista. Lautiaisella kalastaa vuosittain tai useammin 35 % vastaajista.

## 7. Kuinka tärkeäksi virkistyksen ja vapaa-ajan kannalta sinulle ja perheellesi tunnet hankealueen lähiympäristön (noin 500 m)

Vastaajien määrä: 38



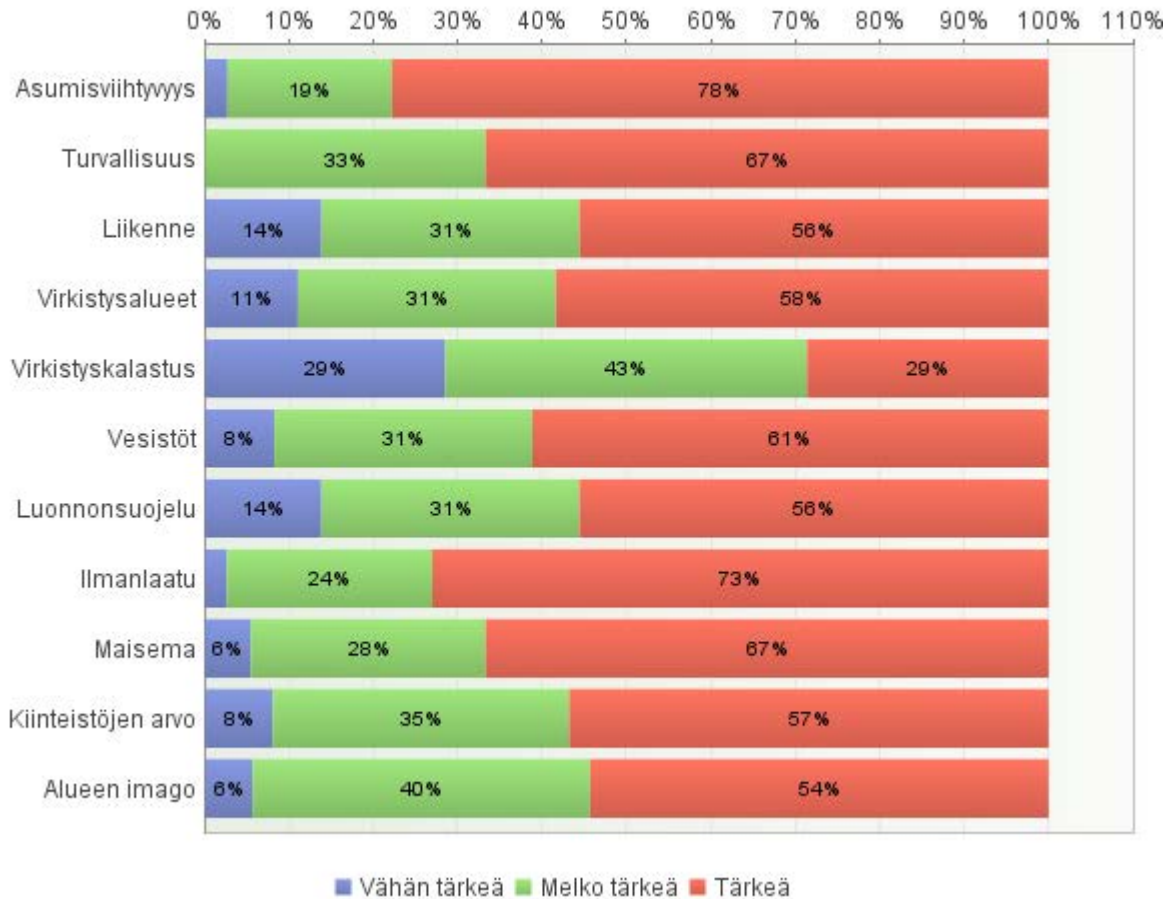
Hankealue on virkistyksen tai vapaa-ajan kannalta merkityksellinen tai tärkeä 63 % vastaajista. 36 %:lla vastaajista alueella ei ole merkitystä virkistyksen tai vapaa-ajan kannalta.

### 3. Ympäristön nykytila

Arvioi seuraavien asioiden nykytilaa ja tärkeyttä omassa asuinympäristössäsi tällä hetkellä.

#### 8. Asian tärkeys

Vastaajien määrä: 38

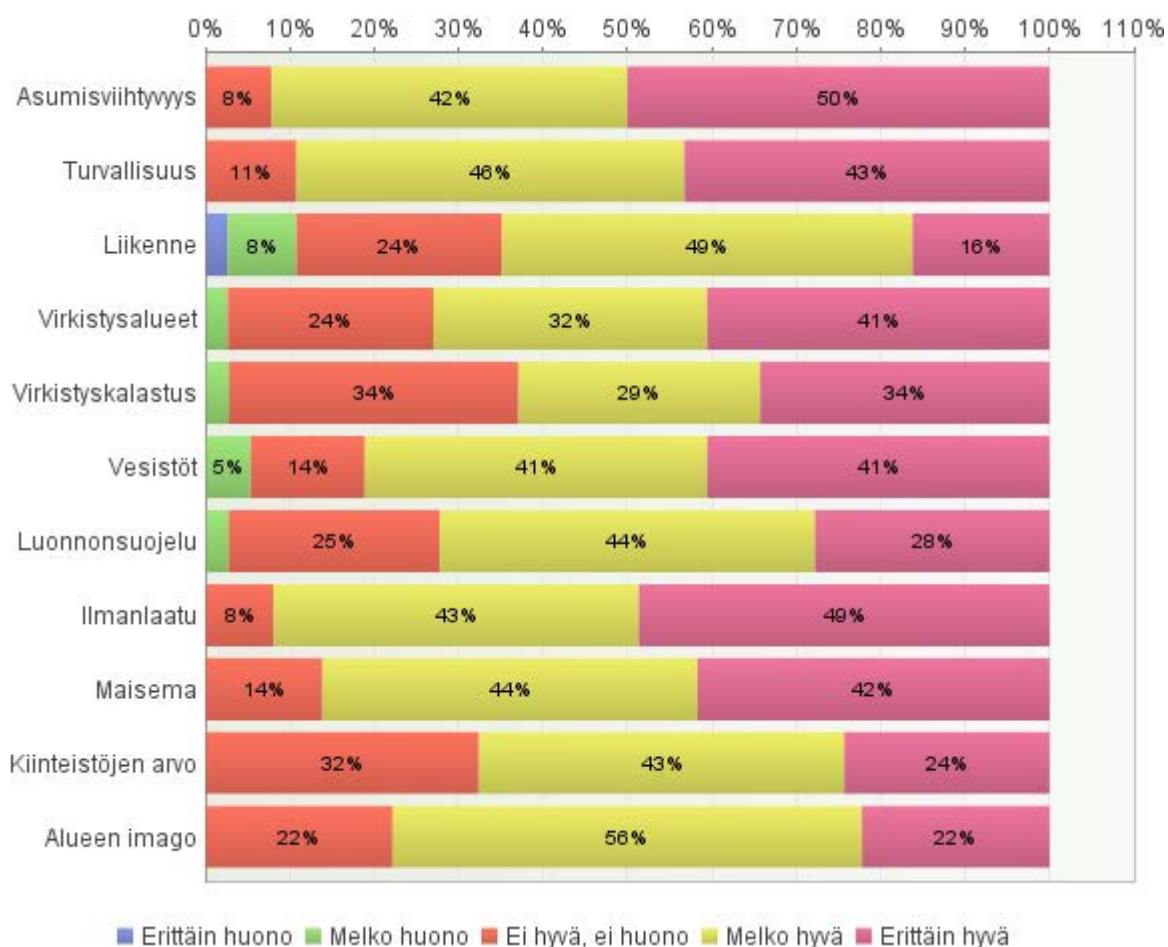


Kyselyssä pyydettiin arvioimaan asioiden nykytilaa ja tärkeyttä omassa asuinympäristössä tällä hetkellä. Asumisviihtyvyyttä, ilmanlaatua, turvallisuutta ja maisemaa pidettiin tärkeimpinä. Virkistyskalastus on vähiten tärkeä.



## 9. Asian nykytila

Vastaajien määrä: 38

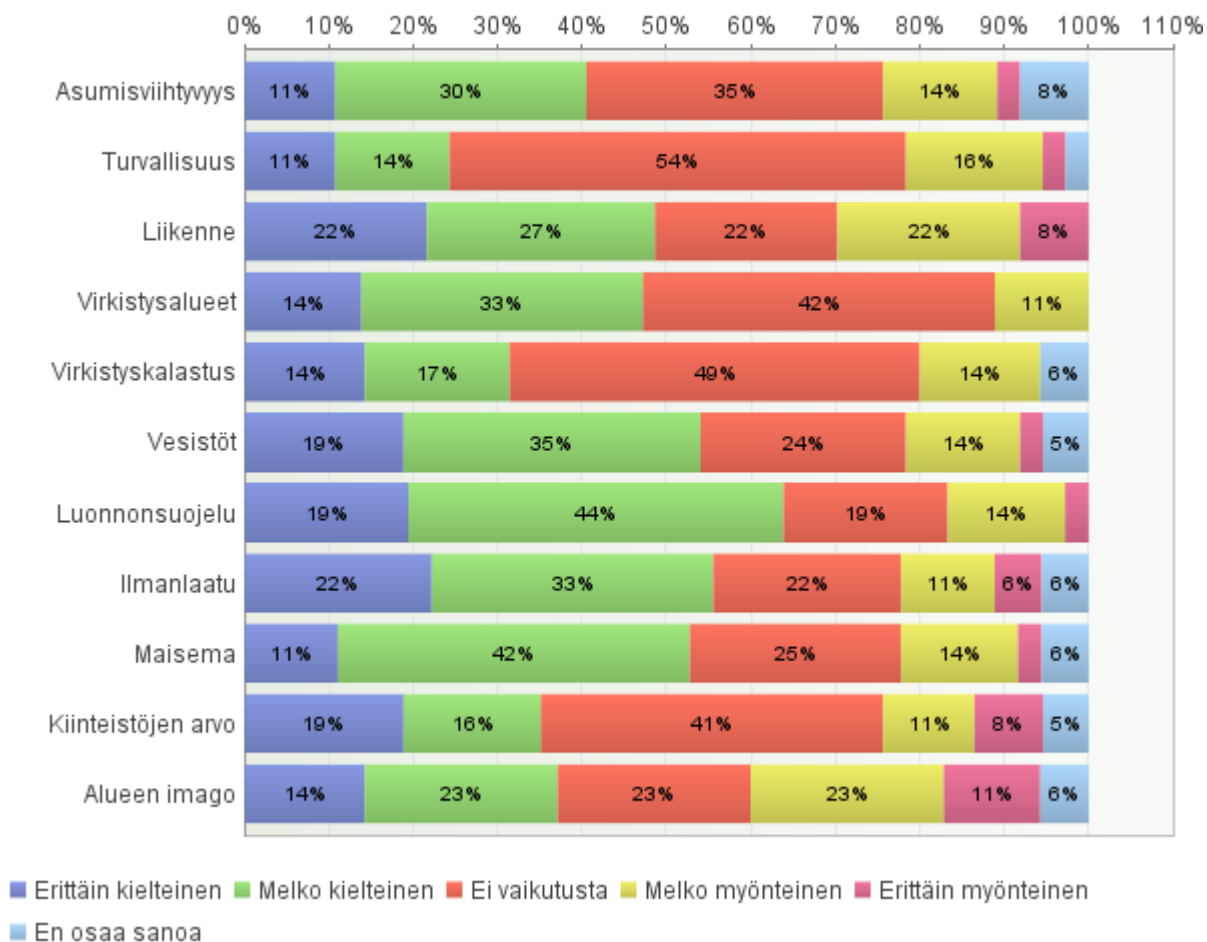


Vastaajien mielestä tällä hetkellä asumisviihtyvyys, ilmanlaatu ja turvallisuus alueella on erittäin hyviä. Kiinteistöjen arvo ja alueen imago on melko hyvä tai erittäin hyvä. Ainoastaan liikenne on muutaman vastaajan mielestä erittäin huonoa.

## 4. Hankkeen vaikutukset

### 10. Millaisia vaikutuksia hankkeella mielestäsi on verrattuna nykytilanteeseen?

Vastaajien määrä: 38



Hankkeella ei koeta olevan suurta vaikutusta heidän asumisviihtyvyyteen, turvallisuuteen virkistysalueisiin, kalastukseen tai kiinteistöjen arvoon. Hankkeen myötä lisääntyvä liikenne ja ilmanlaatu koetaan kielteisimpänä asiana. Melko kielteiseksi tai erittäin kielteiseksi hanke koetaan myös luonnonsuojelun ja maiseman kannalta. Vastaajista 34 % kokee hankkeen myönteiseksi tai erittäin myönteiseksi alueen imagon kannalta.

### 11. Mitkä näistä vaikutuksista ovat mielestäsi merkittävimmät

Vastaajien määrä: 21

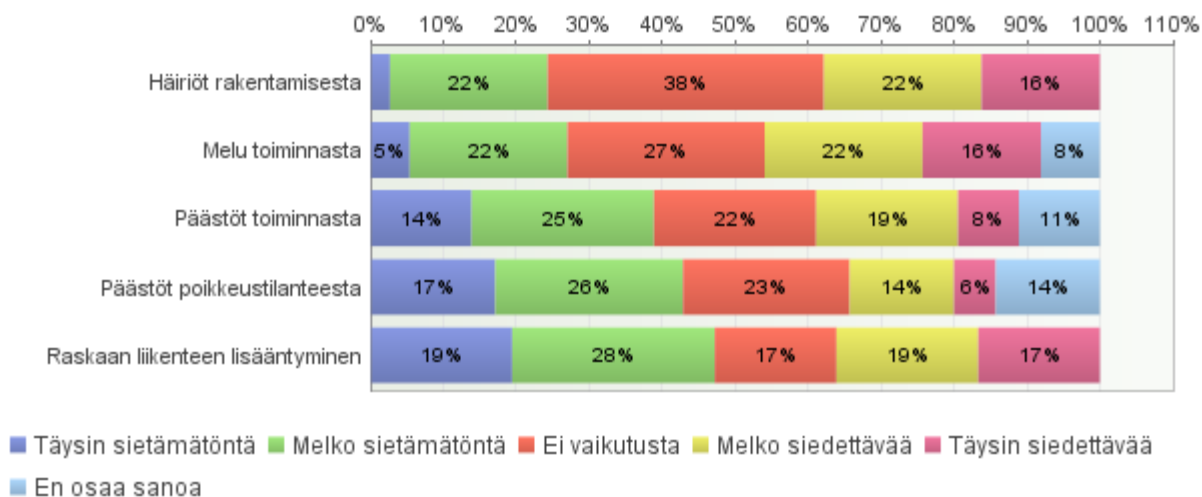
- Ilmanlaatu, vesistöt, luonnonsuojelu, virkistysalueet, kiinteistöjen arvo
- Virkistysalueet ja liikenne
- kyllä se on kiinteistöjen arvo ja ilmanlaatu ainut positiivinen asia on tien paraneminen
- Talvivaara taitaa olla hyvä esimerkki !!
- luonnonsuojelu
- Liikenne ja ilmanlaatu.
- Turvallisuus ja asumisviihtyisyys.
- liikenne, ilmanlaatu
- Kiinteistöjen arvo nousee taloudellisen toiminnan lisääntyessä. Raskas liikenne ei kulje taajaman läpi.
- Alueen Imago, Kiinteistöjen arvo.
- Asumisviihtyvyys, liikenne ja ilmanlaatu

- Ilmanlaatu
- Liikenne ja ilmanlaatu
- Raskaan liikenteen lisääntymiseen liittyvät ongelmat
- Virkistysalueiden menetys, marja- ja sienimaastojen tuhoutuminen. Huonontuva ilmanlaatu. Ilmansaasteet. Lisääntyvä liikenne ja siitä aiheuvat meluhaitat. Kiinteistöjen arvon lasku.
- liikenne lisääntyy, ilmanlaatu ja asumisviihtyisyys huononevat pölyn takia, kiinteistöjen arvo laskee imagon huononemisen takia
- Lisääntyvä liikenne sekä rauta- ja maanteillä tuovat varmasti isoja ongelmia, koska tiestö ei ole suunniteltu liikennekasvun varalle. Pöly, melu ym. haitat tulevat aivan varmasti lisääntymään, niin itse tehdastoiminnan myötä, kuin lisääntyvän liikenteen myötä.
- vesistöt, luonnonsuojelu
- Luonnonsuojelu, turvallisuus
- Ympäristövaikutukset
- Viihtyvyys

## 12. Millaiseksi arvioit toteuttamisvaihtoehtojen vaikutuksen omaan elämääsi? Vaihtoehto 1a (VE1a)?

Vaihtoehdossa 1a (VE1a) tarkastellaan tilannetta, jossa bioteollisuusalueelle rakennetaan biotermiinaali, biohiiltä, joka tuottaa noin 35–41 000 tn FSO biohiiltä ja lähes saman verran pyrolyysinesteitä, sekä puunkuivaamo

Vastaajien määrä: 37

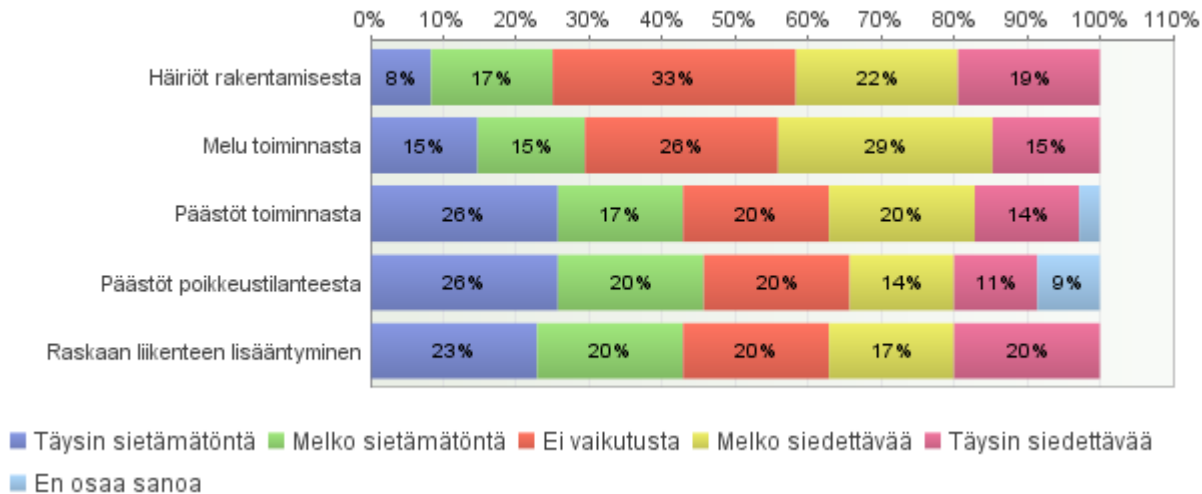


Vaihtoehdossa 1a häiriöt rakentamisesta ja melu toiminnasta ei vaikuta vastaajien elämään tai se on siedettävää. Päästöt ja raskaan liikenteen lisääntyminen on lähes puolella täysin tai melko sietämätöntä.

### 13. Millaiseksi arvioit toteuttamisvaihtoehtojen vaikutuksen omaan elämääsi? Vaihtoehto 1b (VE1b)?

Vaihtoehdossa 1b (VE1b) tarkastellaan tilannetta, jossa bioteollisuusalueelle rakennetaan biotermiinaali, biohiiltämö, joka tuottaa noin 35–41 000 tn FSO biohiiltä ja lähes saman verran pyrolyysinesteitä, sekä puunkuivaamo, raakapuun kuormausta paikka siirretään alueelle ja alueella on oma CHP-laitos.

Vastaajien määrä: 36

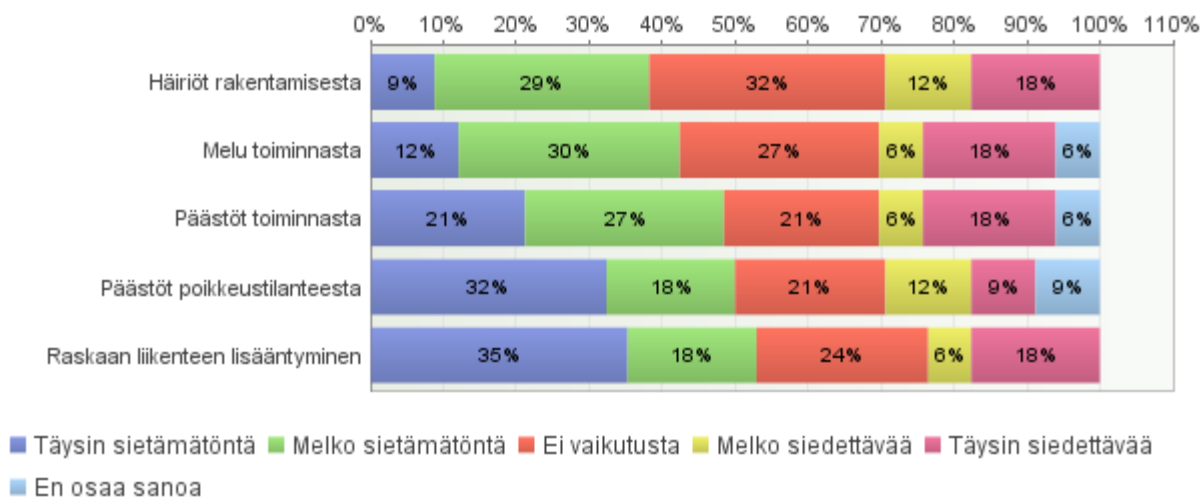


Vaihtoehdossa 1b raskaan liikenteen lisääntyminen ja päästöt toiminnasta tai poikkeustilanteesta ovat lähes puolella vastanneista täysin tai melko sietämätöntä.

### 14. Millaiseksi arvioit toteuttamisvaihtoehtojen vaikutuksen omaan elämääsi? Vaihtoehto 2a (VE2a)?

Vaihtoehdossa 2a (VE2a) tarkastellaan tilannetta, jossa bioteollisuusalueelle rakennetaan biotermiinaali, biohiiltämö, joka tuottaa noin 100 000 tn FSO biohiiltä ja lähes saman verran pyrolyysinesteitä, sekä puunkuivaamo

Vastaajien määrä: 34

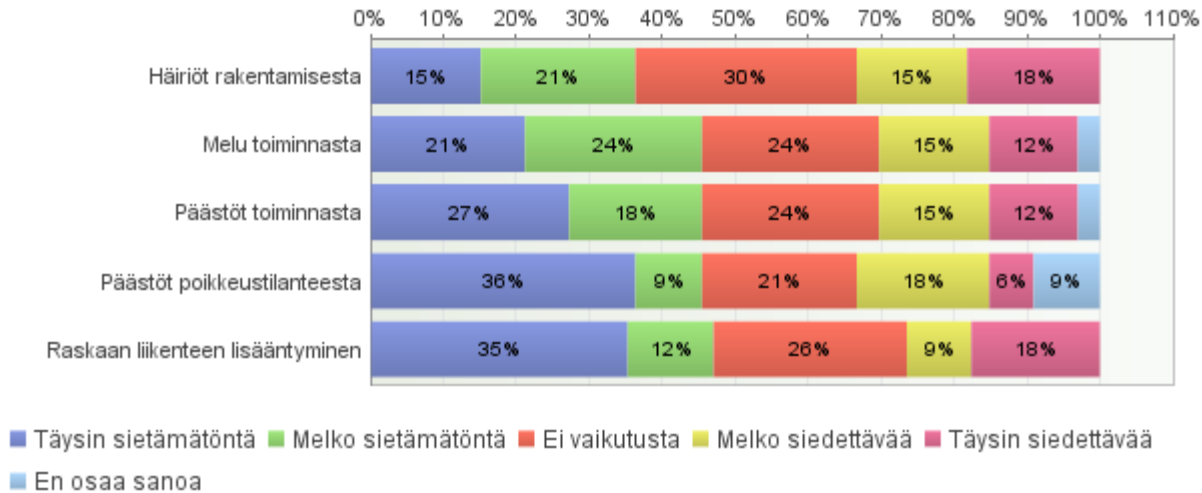


Vaihtoehdossa 2a vastaajista noin viidennes ei koe vaikutusta elämäänsä. Puolella vastaajista päästöt ja raskaan liikenteen lisääntyminen on täysin tai melko sietämätöntä.

## 15. Millaiseksi arvioit toteuttamisvaihtoehtojen vaikutuksen omaan elämääsi? Vaihtoehto 2b (VE2b)?

Vaihtoehdossa 2b (VE2b) tarkastellaan tilannetta, jossa bioteollisuusalueelle rakennetaan bioterminaali, biohiiltämo, joka tuottaa noin 100 000 tn FSO biohiiltä ja lähes saman verran pyrolyysinesteitä, puunkuivaamo, raakapuun kuormauspaikka siirretään alueelle ja alueella on oma CHP-laitos.

Vastaajien määrä: 34



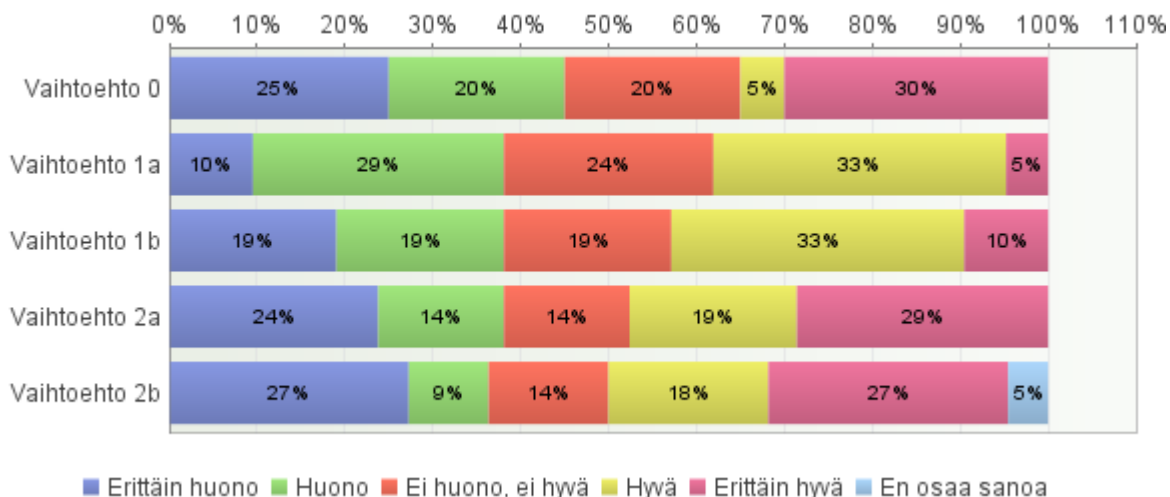
Vaihtoehdossa 2b noin neljänneksellä vastaajista ei ole vaikutusta heidän elämäänsä. Noin kolmanneksella rakentaminen ja melu toiminnasta on siedettävää.

Vastanneista 73 % alle 2 km säteellä asuvilla päästöt poikkeustilanteesta ja raskaan liikenteen lisääntyminen on täysin tai melko sietämätöntä.

## 16. Miten arvioit kokonaisuutena esitettyjä vaihtoehtoja?

Vaihtoehto 0: Nollavaihtoehdossa tarkastellaan tilannetta, jossa hanketta ei toteuteta

Vastaajien määrä: 22



Vastanneista 45 % pitää erittäin huonona tai huonona ratkaisua, jossa hanke ei toteudu.

Vastanneista 38 % vaihtoehto 1a pitää hanketta hyvänä tai erittäin hyvänä. Vaihtoehto 1b pitää hyvänä tai erittäin hyvänä 43 % vastanneista. Vaihtoehto 2a pitää hyvänä tai erittäin hyvänä 48 % vastanneista. Vaihtoehto 2 b pitää hyvänä tai erittäin hyvänä 45 % vastanneista.

## 17. Miten haitallisia vaikutuksia voisi mielestäsi ehkäistä?

Vastaajien määrä: 11

- Laittamalla semmoiset puhdistusjärjestelmät piippuihin ja tuleviin vesistöjästäisiin ettei luontoon pääse mitään saasteita. Piippujen päästöt leviää kauas...
- Ympäristön tila, vedet jotka välittömässä vaarassa, valuma suoraan lautiaiselle, lähiympäristö jne !
- Tiedottamalla ja huolellisella rakentamisella.
- Ei voida ehkäistä.
- Liikenneväylät suunnitellaan ja rakennetaan hyvin.
- Perusteellinen perehtyminen ja ennakointi mahdollisiin ongelmatilanteisiin.
- Ilmanlaatuun sekä raskaaseen liikenteeseen tulisi kiinnittää erityistä huomiota.
- Kuljetuksista vastaamaan pitäisi valita kotimaiset liikennöitsijät joilla on kotimaiset kuljettajat.
- Hanketta ei toteuteta.
- työt suoritetaan päivällä, pöly- ja vesipäästöistä huolehditaan ja käsitellään ne oikein, liikenteenvalvonta tehokasta niin rauta- kuin myös maanteillä.
- Yrityksellä tulee olla tiukat ympäristölupamääräykset, sekä tiestö tulee saattaa ajantasalle ennen toiminnan aloittamista. Toiminnan tulisi alkaa pienestä ja laajeta vähitellen, koska on a) kokeellista ja b) markkinat voivat muuttua yllättäen. EI UUSIA TALVIVAAROJA TULEVILLE SUKUPOLVILLE.

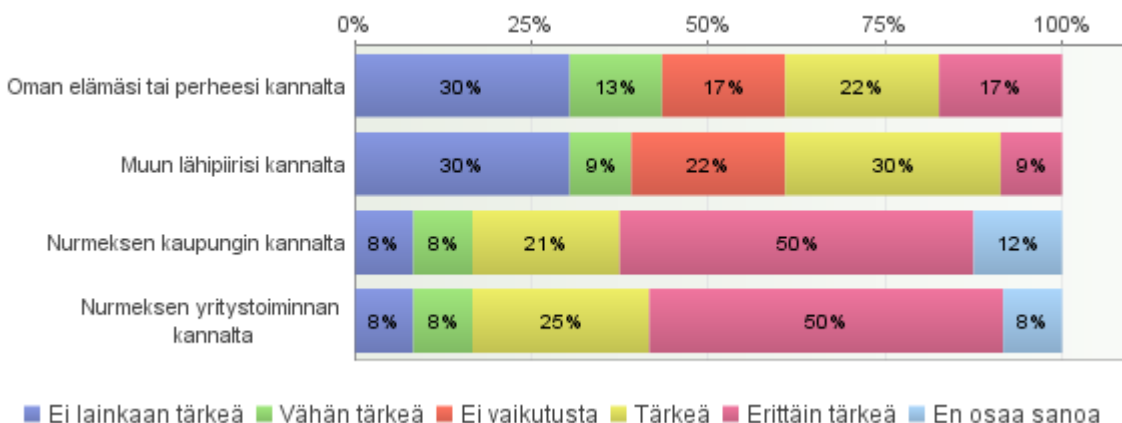
## 18. Onko hankkeella mielestäsi positiivisia vaikutuksia omaan tai perheesi elämään? Jos on, niin millaisia?

Vastaajien määrä: 12

- Ei ole
- Hanke antaa uskoa Nurmeksen tulevaisuuteen asunkelpoisena paikkakuntana
- tien parantuminen
- Ei näillä näkymin !
- Mukava jos nurmeslaisille saadaan uusia työpaikkoja. Palvelut säilyy paremmin.
- Ei ole mitään positiivista.
- Uskon, että hanke tuo itselleni lisää työtä. Toivon, että alueen toiminnot saadaan toteutettua ja niistä tulee pysyvä osa Nurmeksen teollisuutta. Olisi hienoa jos paikallinen nuoriso saisi töitä omasta kotikunnasta.
- Metsien ja kiinteistöjen arvot kasvavat.
- Nurmekseen tulee paljon työpaikkoja.
- Todellakin on! Hanke tuo työpaikkoja, josta seuraa investointeja ja tilauksia myös muille alueella jo oleville tahoille. Hankkeella toteutuessaan on merkittäviä positiivisia vaikutuksia myös tulevaisuutta ajatellen. Koko Nurmes hyötyy!
- Ei ole positiivisia vaikutuksia
- Ei ole.
- Perheeni elämään hanke ei vaikuta millään lailla.

## 19. Kuinka tärkeänä pidät hanketta?

Vastaajien määrä: 24

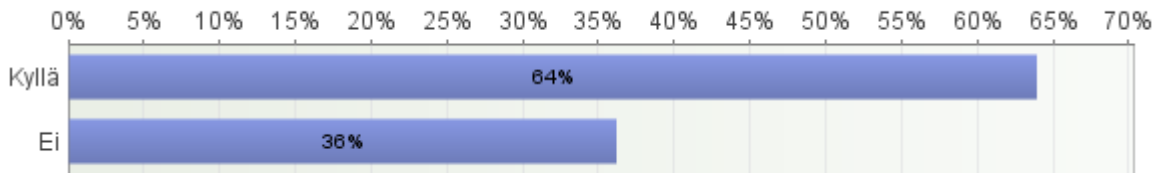


Puolet vastaajista pitää hanketta Nurmeksen kaupungin ja Nurmeksen yritystoiminnan kannalta erittäin tärkeänä. Vastaajista 39 % pitää hanketta tärkeänä tai erittäin tärkeänä oman perheen tai lähipiirin kannalta.

## 5. Tiedotus

20. Onko Nurmeksen kaupungin tiedottaminen YVA-arvioinnista ollut mielestäsi riittävää?

Vastaajien määrä: 36



Vastaajista 64 % mukaan Nurmeksen kaupungin tiedottaminen asiasta on ollut riittävää.

21. Jos hankkeesta tiedottaminen on mielestänne ollut riittämätöntä, missä tietoa olisi pitänyt jakaa? Miten tiedottamista voitaisiin kehittää jatkossa?

Vastaajien määrä: 12

- Ylä-Karjala on hyvä kanava, sinne vaan avoimesti kaikki tieto, kuka mitäkin tekee ja missä vaiheessa lupa-asioissa ym. ollaan. Ja kuka seuraa vaikutuksia toiminnan mahdollisesti alettua?
- YVA-asiassa tiedotus ollut riittävää. Lisätietoa kaivattaisi asian etenemisestä muuten, yritysten taustoista, rahoituksesta, jne.
- Käydä asukkaiden luona.
- Todennäköisesti ilmanlaatu tulee heikkenemään, tästä ei mielestäni ole tarpeeksi informoitu, millä tavoin ja miten paljon. Rauhalan alueella toimii sikala, josta tulee silloin tällöin todella epämiellyttäviä tuoksuja. Miten paljon ja minkälaisia hajuhaittoja mahtanee tulla Känkkäälästä päin?  
Raskas liikenne tulee myös lisääntymään, joten siitä tulee meluhaittoja, rautatie on aika lähellä.
- Useampi juttu paikallislehdessä ja sellaisella ymmärrettävällä tavalla selitettynä että ymmärtää mitä esim lyhenteet tarkoittavat (esim. tässä kyselyssä puhutaan CHP-laitoksesta eikä lomakkeesta löydy selitystä) Kartta alueesta ja sen laajuudesta, sinne tulevien toimijoiden sijainnit ja esittelyt. Mitä tehdään? Mitä raaka-aineita siellä käytetään? Mitä päästöjä aiheutuu ilmaan ja veteen? Kuka niitä tarkkailee? Mitä voi pahimmassa tapauksessa tapahtua (vrt. Talvivaara)?  
Enemmän tietoa mitä tapahtuu tällä hetkellä.
- Tarkempaa tietoa esim. paikallislehdessä. Mm. minne raskaan liikenteen kuormitus suuntautuu?
- Lisää tietoa paikallislehdessä esim. kaavaillusta sijainnista ja mahdollisista vaikutuksista. Etenkään vanhemmilla ihmisillä ei ole pääsyä nettiin.
- Paikallislehden lisätietoa
- Mielestäni olisi asiallista, että hankkeen mahdolliset ympäristövaikutukset tuotaisiin realistisesti esiin. Niistä keskusteltaisiin, eikä niitä hyssyteltäisiin tai luotaisi ilmapiiriä, jossa näistä puhuvia osoteltaisi "kehityksen jarruksi".  
Tietoa tulee jakaa koko ajan- rakentaminen- luvat- tuotanto jne. Tiedon tulee olla viranomaisilta, ei yritykseltä tai kunnanisiltä. Tilaisuudet, jossa keskusteluun on mahdollisuus, olisivat parasta.
- Paikallislehdessä useammin huomattavammilla otsikoilla.
- Paikallislehdessä enemmän informaatiota
- netti, Ylä-Karjala, ilmoitustaulut

## 6. Vapaamuotoiset vastaukset

22. Mitä muuta haluat kommentoida tähän hankkeeseen tai tähän kyselyyn liittyen? Voit jättää myös yhteystietosi mahdollisia lisäselvityksiä varten.

Vastaajien määrä: 18

- Hanke sinällään luo varmaan tarvittavia työpaikkoja ym. mutta kannan ensisijaisesti huolta ilmansaasteista ja ympäröivän, tällä hetkellä puhtaan luonnon puolesta. Ja rekkamäärä, 147 autoa vuorokaudessa kuulostaa

mahottomalta määrältä...

- Erittäin myönteistä että kysytään kuntalaisten mielipidettä KIITOS.
- Kaupunki voisi antaa pienelle metsästysseuralla tilalla maita, alue kutistuu entisestään ja hiisivaaran puolella on kaupungin maita jotka eivät ole pienriistan osalta vuokralla hiisiveikoilla !
- Ei pidä toteuttaa.
- Hyvä, että kysytään mielipiteitä.
- Voisi olla lyhyempi
- Kun raskas liikenne alueella lisääntyy on tielaitoksen otettava paremmin vastuu alueen tiestön kunnosta ja varsinkin talviylläpidosta. Nykyinen hälläväli meininki ei sitten enää käy. Jos alueelle tulee ulkomaisia liikennöitsijöitä on oltava valmiudet tehostettuun liikenteen tarkkailuun. Yksikin onnettomuus on liikaa.
- Hajuhaitat?
- Täytin tämän kyselyn, mutta en tiedä häviääkö tämä "bittitaivaaseen"? Miten tämän kyselyn tulosten vaikutukset näkyvät vai näkyvätkö mitenkään? Tehtiinkö kysely vaan asukkaiden rauhoittamiseksi? Laittaako hanke meidät muuttamaan pois Nurmeksessä? Yliherkkyyttä ja allergiaa on jo kylliksi. Nim. "Lapset ja puoliso kainaloon ja menoksi"
- Erinomainen hanke
- Hannu Mikkilä
- Hanke on hyvä, mutta olisin ehdottomasti pienemmän laitoksen kannalla.
- Pienemmän laitoksen puolella olen. On hyvä asia. Ehkä sitten laajenemismahdollisuus myöhemmin.
- Nurmeksessä valitetaan melkein aina kun työpaikkoja yritetään saada, valitusten takia työpaikat jäävät saamatta. Hyvin helposti valitus näköjään kestää 2 - 3 v. , työpaikat menevät muualle.
- Konttipuron ja Hukkapuron purolaaksot on tehokkaasti suojeltava.
- Hieno homma, että saadaan paikkakunnalle teollista tuotantoa ja puun jatkojalostusta.





## Pitkämäen alueelle suunniteltavan Nurmeksen bioteollisuusalueen ympäristövaikutusten arviointi

### Taustatiedot

#### 1. Sukupuoli

Nainen

Mies

#### 2. Ikä

alle 18 vuotta

18-30 vuotta

31-50 vuotta

51-65 vuotta

yli 65 vuotta

#### 3. Kyseessä on

vakituinen asukas

loma-asukas

aluetta muuten käyttävä

#### 4. Kuinka kaukana kotinne/vapaa-ajan asuntonne/tonttinne sijaitsee hanke-alueesta?

alle 2 km

3

4-10 km

yli 10 km

#### 5. Millä seuraavista alueista kotinne/vapaa-ajan asuntonne/ tonttinne sijaitsee?

- Haapapuro
- Känkkäälä
- Pitkämäki
- Rauhala
- Vanhakylä
- Muu

## Hankealueen lähialueiden käyttö

### 6. Kuinka usein sinä tai joku perheestäsi toimii hankealueen läheisyydessä (noin 500 m)

	En koskaan	Hyvin harvoin	Vuosittain	Kuukausittain	Viikoittain	Päivittäin
Ulkoilen ja harrastan	<input type="checkbox"/>	<input type="checkbox"/>	<input type="checkbox"/>	<input type="checkbox"/>	<input type="checkbox"/>	<input type="checkbox"/>
Hyötykäytän muuten kesäisin (marjastus, sienestys ym)	<input type="checkbox"/>	<input type="checkbox"/>	<input type="checkbox"/>	<input type="checkbox"/>	<input type="checkbox"/>	<input type="checkbox"/>
Metsästään	<input type="checkbox"/>	<input type="checkbox"/>	<input type="checkbox"/>	<input type="checkbox"/>	<input type="checkbox"/>	<input type="checkbox"/>
Kalastan Lautiaisella	<input type="checkbox"/>	<input type="checkbox"/>	<input type="checkbox"/>	<input type="checkbox"/>	<input type="checkbox"/>	<input type="checkbox"/>

### 7. Kuinka tärkeäksi virkistyksen ja vapaa-ajan kannalta sinulle ja perheellesi tunnet hankealueen lähiympäristön (noin 500 m)

- Alueella ei ole minulle tai perheelleni merkitystä
- Alueella ei ole minulle tai perheelleni erityistä merkitystä
- Alueella on minulle tai perheelleni merkitystä
- Alue on minulle tai perheelleni tärkeä

## Ympäristön nykytila

Arvioi seuraavien asioiden nykytilaa ja tärkeyttä omassa asuinympäristössäsi tällä hetkellä.

### 8. Asian tärkeys

	Vähän tärkeä	Melko tärkeä	Tärkeä
Asumisviihtyvyys	<input type="checkbox"/>	<input type="checkbox"/>	<input type="checkbox"/>
Turvallisuus	<input type="checkbox"/>	<input type="checkbox"/>	<input type="checkbox"/>
Liikenne	<input type="checkbox"/>	<input type="checkbox"/>	<input type="checkbox"/>

Virkistysalueet	jñ	jñ	jñ
Virkistyskalastus	jñ	jñ	jñ
Vesistöt	jñ	jñ	jñ
Luonnonsuojelu	jñ	jñ	jñ
Ilmanlaatu	jñ	jñ	jñ
Maisema	jñ	jñ	jñ
Kiinteistöjen arvo	jñ	jñ	jñ
Alueen imago	jñ	jñ	jñ

## 9. Asian nykytila

	Erittäin huono	Melko huono	Ei hyvä, ei huono	Melko hyvä	Erittäin hyvä
Asumisviihtyvyys	jñ	jñ	jñ	jñ	jñ
Turvallisuus	jñ	jñ	jñ	jñ	jñ
Liikenne	jñ	jñ	jñ	jñ	jñ
Virkistysalueet	jñ	jñ	jñ	jñ	jñ
Virkistyskalastus	jñ	jñ	jñ	jñ	jñ
Vesistöt	jñ	jñ	jñ	jñ	jñ
Luonnonsuojelu	jñ	jñ	jñ	jñ	jñ
Ilmanlaatu	jñ	jñ	jñ	jñ	jñ
Maisema	jñ	jñ	jñ	jñ	jñ
Kiinteistöjen arvo	jñ	jñ	jñ	jñ	jñ
Alueen imago	jñ	jñ	jñ	jñ	jñ

## Hankkeen vaikutukset

### 10. Millaisia vaikutuksia hankkeella mielestäsi on verrattuna nykytilanteeseen?

	Erittäin kielteinen	Melko kielteinen	Ei vaikutusta	Melko myönteinen	Erittäin myönteinen	En osaa sanoa
Asumisviihtyvyys	jñ	jñ	jñ	jñ	jñ	jñ
Turvallisuus	jñ	jñ	jñ	jñ	jñ	jñ
Liikenne	jñ	jñ	jñ	jñ	jñ	jñ
Virkistysalueet	jñ	jñ	jñ	jñ	jñ	jñ

Virkistyskalastus	jñ	jñ	jñ	jñ	jñ	jñ
Vesistöt	jñ	jñ	jñ	jñ	jñ	jñ
Luonnonsuojelu	jñ	jñ	jñ	jñ	jñ	jñ
Ilmanlaatu	jñ	jñ	jñ	jñ	jñ	jñ
Maisema	jñ	jñ	jñ	jñ	jñ	jñ
Kiinteistöjen arvo arvo	jñ	jñ	jñ	jñ	jñ	jñ
Alueen imago	jñ	jñ	jñ	jñ	jñ	jñ

## 11. Mitkä näistä vaikutuksista ovat mielestäsi merkittävimmät

## 12. Millaiseksi arvioit toteuttamisvaihtoehtojen vaikutuksen omaan elämääsi? Vaihtoehto 1a (VE1a)?

Vaihtoehdossa 1a (VE1a) tarkastellaan tilannetta, jossa bioteollisuusalueelle rakennetaan bioterminaali, biohiiltämö, joka tuottaa noin 35–41 000 tn FSO biohiiltä ja lähes saman verran pyrolyysinesteitä, sekä puunkuivaamo

	Täysin sietämätöntä	Melko sietämätöntä	Ei vaikutusta	Melko siedettävää	Täysin siedettävää	En osaa sanoa
Häiriöt rakentamisesta	jñ	jñ	jñ	jñ	jñ	jñ
Melu toiminnasta	jñ	jñ	jñ	jñ	jñ	jñ
Päästöt toiminnasta	jñ	jñ	jñ	jñ	jñ	jñ
Päästöt poikkeustilanteesta	jñ	jñ	jñ	jñ	jñ	jñ
Raskaan liikenteen lisääntyminen	jñ	jñ	jñ	jñ	jñ	jñ

## 13. Millaiseksi arvioit toteuttamisvaihtoehtojen vaikutuksen omaan elämääsi? Vaihtoehto 1b (VE1b)?

Vaihtoehdossa 1b (VE1b) tarkastellaan tilannetta, jossa bioteollisuusalueelle rakennetaan bioterminaali, biohiiltämö, joka tuottaa noin 35–41 000 tn FSO biohiiltä ja lähes saman verran pyrolyysinesteitä, sekä puunkuivaamo, raakapuun kuormauspaikka siirretään alueelle ja alueella on oma CHP-laitos.

	Täysin sietämätöntä	Melko sietämätöntä	Ei vaikutusta	Melko siedettävää	Täysin siedettävää	En osaa sanoa
Häiriöt rakentamisesta	jñ	jñ	jñ	jñ	jñ	jñ

Melu toiminnasta	jn	jn	jn	jn	jn	jn
Päästöt toiminnasta	jn	jn	jn	jn	jn	jn
Päästöt poikkeustilanteesta	jn	jn	jn	jn	jn	jn
Raskaan liikenteen lisääntyminen	jn	jn	jn	jn	jn	jn

#### 14. Millaiseksi arvioit toteuttamisvaihtoehtojen vaikutuksen omaan elämääsi? Vaihtoehto 2a (VE2a)?

Vaihtoehdossa 2a (VE2a) tarkastellaan tilannetta, jossa bioteollisuusalueelle rakennetaan bioterminaali, biohiiltämö, joka tuottaa noin 100 000 tn FSO biohiiltä ja lähes saman verran pyrolyysinesteitä, sekä puunkuivaamo

	Täysin sietämätöntä	Melko sietämätöntä	Ei vaikutusta	Melko siedettävää	Täysin siedettävää	En osaa sanoa
Häiriöt rakentamisesta	jn	jn	jn	jn	jn	jn
Melu toiminnasta	jn	jn	jn	jn	jn	jn
Päästöt toiminnasta	jn	jn	jn	jn	jn	jn
Päästöt poikkeustilanteesta	jn	jn	jn	jn	jn	jn
Raskaan liikenteen lisääntyminen	jn	jn	jn	jn	jn	jn

#### 15. Millaiseksi arvioit toteuttamisvaihtoehtojen vaikutuksen omaan elämääsi? Vaihtoehto 2b (VE2b)?

Vaihtoehdossa 2b (VE2b) tarkastellaan tilannetta, jossa bioteollisuusalueelle rakennetaan bioterminaali, biohiiltämö, joka tuottaa noin 100 000 tn FSO biohiiltä ja lähes saman verran pyrolyysinesteitä, puunkuivaamo, raakapuun kuormauspaikka siirretään alueelle ja alueella on oma CHP-laitos.

	Täysin sietämätöntä	Melko sietämätöntä	Ei vaikutusta	Melko siedettävää	Täysin siedettävää	En osaa sanoa
Häiriöt rakentamisesta	jn	jn	jn	jn	jn	jn
Melu toiminnasta	jn	jn	jn	jn	jn	jn
Päästöt toiminnasta	jn	jn	jn	jn	jn	jn
Päästöt poikkeustilanteesta	jn	jn	jn	jn	jn	jn
Raskaan liikenteen lisääntyminen	jn	jn	jn	jn	jn	jn

#### 16. Miten arvioit kokonaisuutena esitettyjä vaihtoehtoja?

## Vaihtoehto 0: Nollavaihtoehdossa tarkastellaan tilannetta, jossa hanketta ei toteuteta

	Erittäin huono	Huono	Ei huono, ei hyvä	Hyvä	Erittäin hyvä	En osaa sanoa
Vaihtoehto 0	jñ	jñ	jñ	jñ	jñ	jñ
Vaihtoehto 1a	jñ	jñ	jñ	jñ	jñ	jñ
Vaihtoehto 1b	jñ	jñ	jñ	jñ	jñ	jñ
Vaihtoehto 2a	jñ	jñ	jñ	jñ	jñ	jñ
Vaihtoehto 2b	jñ	jñ	jñ	jñ	jñ	jñ

## 17. Miten haitallisia vaikutuksia voisi mielestäsi ehkäistä?

## 18. Onko hankkeella mielestäsi positiivisia vaikutuksia omaan tai perheesi elämään? Jos on, niin millaisia?

## 19. Kuinka tärkeänä pidät hanketta?

	Ei lainkaan tärkeä	Vähän tärkeä	Ei vaikutusta	Tärkeä	Erittäin tärkeä	En osaa sanoa
Oman elämäsi tai perheesi kannalta	jñ	jñ	jñ	jñ	jñ	jñ
Muun lähipiirisi kannalta	jñ	jñ	jñ	jñ	jñ	jñ
Nurmeksien kaupungin kannalta	jñ	jñ	jñ	jñ	jñ	jñ
Nurmeksien yritystoiminnan kannalta	jñ	jñ	jñ	jñ	jñ	jñ

## Hankkeesta tiedottaminen

## 20. Onko Nurmeksien kaupungin tiedottaminen YVA-arvioinnista ollut mielestäsi riittävää?

j'n Kyllä

j'n Ei

21. Jos hankkeesta tiedottaminen on mielestänne ollut riittämätöntä, missä tietoa olisi pitänyt jakaa? Miten tiedottamista voitaisiin kehittää jatkossa?

22. Mitä muuta haluat kommentoida tähän hankkeeseen tai tähän kyselyyn liittyen? Voit jättää myös yhteystietosi mahdollisia lisäselvityksiä varten.

## **KYSELY NURMEKSEN BIOTEOLLISUUSHANKKEEN VAIHTOEHTOJEN VAIKUTUKSISTA IHMISIIN**

Nurmeksen kaupunki suunnittelee bioteollisuusaluetta Nurmeksen kaupungin Pitkämäen alueelle. **Alueelle on suunnitteilla mm. biohiiltämö, biotermiinaali, CHP-laitos, puunkuivaamo sekä raakapuun kuormauspaikka.**

Nurmeksen bioteollisuusaluehankkeen ympäristövaikutusten arviointiin sisältyy sosiaalisten vaikutusten arvio eli arvio vaihtoehtojen vaikutuksista ihmisiin.

### **Vastaa kyselyyn ja vaikuta!**

### **Kysely avoinna 18.8.2014 saakka.**

### **Voit vastata myös netissä**

**[www.nurmes.fi](http://www.nurmes.fi)**

### **Kiitos vastauksestasi!**



Kaupunki  
vuodesta  
1974





**KYLÄTUTKIMUS**

**Maailmalle hajosi**



**KESÄTEATTERI**

**Kynsiniemellä heittäytyttiin rooleihin**



**JUOKSUKISA**

**Täysia Urkin polulle**



Taina Kauhanen otti yhdessä geologi Jouko Parvialaisen kanssa piilevä äännyksen Känkkälän läpi kulkevasta Hukkapurosta. Piilevä ilmasee muutokset veden laadussa. KUVA: ANU SAARELAINEN

## Vaikutuksia selvitetään

Nurmekselaiset saavat kertoa mielipiteensä Känkkälän suunnitelmista asukaskyselyssä.

**ANU SAARELAINEN**

Känkkälään suunnitellun bioteollisuusalueen ympäristövaikutusten arviointi etenee. Seuraavaksi arvioidaan hankkeen sosiaalisia vaikutuksia. Nämä selvitetään asukaskyselyyn avulla.

Nurmeksien asukkailla kysytään, miten paljon ja millaisiin tarkoituksiin he Känkkälän aluetta käyttävät. Grow Green Nurmeksien projektipäällikkö Taina Kauhanen kertoo.

Pelkastaan Känkkälän nykyiseen virkistyskäyttöön kysymykset eivät rajoitu. Nurmekselaiset saavat kertoa

mielipiteensä bioteollisuusalueen suunnitelmista ja niiden vaikutuksista sekä ympäristön nykytilasta. Kysymyksiä on parikymmentä.

Nettikysely avautuu kaupungin internet-sivuilla tänään tiistaina. Kyselyyn voi vastata elokuun alkuun saakka. Kyselyyn on mahdollista vastata myös paperilomakkeella. Lomakkeista on saatavissa kaupungintalosta ja kirjastosta. Tarvittaessa lomake voidaan lähettää kaupungintalosta myös postitse.

**El uhanalaisia lajeja**  
Känkkälän alueella on ympäristövaikutusten arvioinnin tulosten perusteella selvitetyksi

se, Kasvillisuusselvityksessä alueelta ei löydy uhanalaisia kasvilajeja. Känkkälässä ei asustele myöskään rauhoitettua viitasammakkoa.

Pohjavesiselvitys on tehty. Alueen pohjaveteet eivät virtaa Porokylän pohjavesialueelle, Taina Kauhanen kertoo.

**Levennys riittää**

Känkkälän bioteollisuusalueelle on tulossa Karjalan Metsä ja Energia oy:n biotermiini ja Feedstock Optimum oy:n biotermiini, jotka molemmat tulevat lisäämään rekalkemettä Pitkänmäen alueella. Liikennesevitys tehdyn jo kertaalleen Känkkälän kaavaproessin aikana.

YVA-menettelyn aikana liikenne on ollut uudessa tarkastelussa. Tällä kertaa liikenteen vaikutuksia las-

**Pitkänmäen risteilyksen suositellaan kääntymiskaistalevennystä.**

kettiin hieman suuremmalla rekkaäärällä kuin aiemmin. Oletuksena on, että alueella kulkee 147 rekkaa-autoa vuorokaudessa.

Selvityksen mukaan rekkojen määrä lisääntymällä

ei ole vaikutuksia liikenneturvallisuuteen, Taina Kauhanen kertoo.

Uusia teyhteyksiä ei Känkkälään tarvita, mutta Pitkänmäen risteilyksen suositellaan kääntymiskaistalevennystä.

**Lastauskasta suunnitelma**  
Selvitys rautateen kuormaustilan muuttamisesta Porokylästä Känkkälään on valmistunut. Sito oy on esittänyt suunnitelmassaan neljää erilaista mallia kuormaustilan sijoituksesta ja liikennejärjestelyistä.

Kaikkissa malleissa sisäänajo kuormaustalokalle on alueen eteläpuolelta. Yhdessä mallissa katu jatkuu lastausalueen ta-

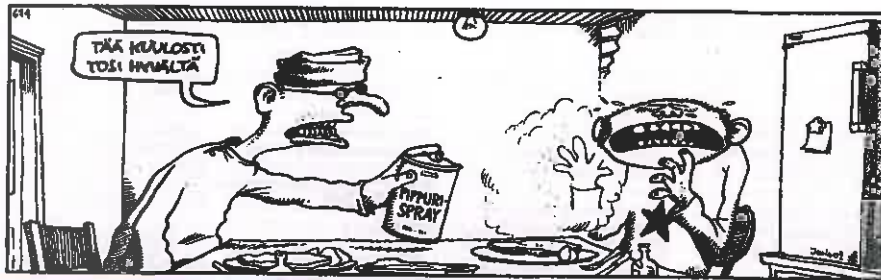
kana silmukkamaisesti.

Kaupunginjohtaja Aaro Saastala ei vielä osaa varmasti sanoa, miten valinta eri vaihtoehtojen välillä tehdään. Hän pitää todennäköisenä, että asia käsitellään teknisessä lautakunnassa. Ensi vuoden budjettiin kuormaustalokan siirtäminen ei vielä ehti, mutta mahdollisia ovat vuodet 2016 ja 2017. Yksin kaupunki ei kuitenkaan hanketta rahoita.

Budjetointi tehdään rahoitusehdolla. Suunnitelmat on jo toimitettu liikennevirastolle, joka rahoittaa puutavaran laostaus- ja purkamispalkkojen kunnostusta, Saastala kertoo.



## Fingerpori



"Jäätelöt ja sorbetit eivät kerrytä kiloja, koska ovat nestettä."

Päätoimittaja Johanna Lahti herkkutellun erikoisnaisista (Me Naiset 28.8.)

## Näyttelyt

## GALLERIA TYKO

29.8. saakka: Anna Arminen ja Hanna Jäivempää Nurmestalo.

## MUSEO

22.8. saakka: Lavat Häkan Sjöstromin akvarelleja ja maalauksia Nurmestalo.

## KALPUNKIRIÄSTÖ

31.8. saakka: Kalervo Rähän maalauksia.

## AAMUYRKKY

Jatkuvan näyttely taidealanomassa Näyttely esittelee Pielisen Karjalan taiteilijoiden töitä Kirkkokatu 32, avoinna ti-tai klo 10-16.

## KOLAN PIIRTI

8.8. saakka: Hellaa hoitoa Valokuvia Ikonan talon tyttären Elli Ikonan sairaanhoitopinnosta sota-aikana Kotiniementie 2, avoinna ma-pe klo 10-16.

## TAIDEKATU

18.8. saakka: Nurmes 40 vuotta Maalauksia, piirroksia ja grafiikkaa Nurmeksen kohteesta Vanhan kauppalan näyteikkunassa.

## TAITOKESKUS

15.8. saakka: Karjalasta kaajhtaa - iloa elämään -kesänayttely. Raathuoneenkatu 24, avoinna ma-pe klo 9-16.

## IKOLAN ULKOKUNDESO

Avoinna 8.8. saakka ma-pe klo 10-16 Kotiniementie 2

## SÄÄLÖKIRIÄSTÖ

29.8. saakka: Tuli sitä tai ta Pohjois-Karjalan valokuvausseurojen vuosikilpailunayttely 2013

neetan vallankumous 3D Kino Hannikaisessa.

## MAANANTAI 4.8.

Ohjelmallinen itätורי klo 16-20 Nurmeksen Kauppatori. Järj. Nurmese-Valtimo Sydänyhdistys Joogaa satamassa klo 18-19. Pöpl Reinikaisen elämäntaakallinen kuvakerrontaviikko Haikolassa 9.8. asti.

## TIISTAI 5.8.

Luontofilmi Mystinen metsä klo 19.00-19.30 Kalevan Honv II-kerroksessa Suunnittelun tiistairastit Pahavaaran maastossa.

## PERJANTAI 8.8.

Harrastajaneuvon ja rompennyntäpahtuma Hyvanilan matkailukeskuksessa 10.8. asti.

## LAUANTAI 9.8.

Holjikkä-Rock klo 18-22 Holjikkä-areenalla.

## Nurmeksen tapahtumia

## LAUANTAI 2.8.

Holjikkä kesätori nuorisoseuran talon pihapiirissä klo 11-13. Valkoimassa vihanneksia, marjoja, leivonnaisia, kirsikoita, lahjatarvikkeita. Elokuvat klo 15.30 Lentsikat 2. Pelastajat 3D, klo 17.30 Apinoiden planeetan vallankumous 3D, klo 20 Kesäkerent Kino Hannikaisessa Orkesteritasarit Bomballa klo 21, Trio Kartupojat.

## SÄÄLÖKIRIÄSTÖ

Kesäkerentti Aina on veljeä toivon klo 14 ja 18 Boniban kesäteatianssa. Elokuvat klo 16 Lentsikat 2. Pelastajat 3D, klo 18 Kesäkerent, klo 20 Apinoiden pla-

## Valtimon tapahtumia

## LAUANTAI 2.8.

Ekologisuus ja kierrätys kotona-toimintatapahtuma klo 11-16 Ylä-Valtimon entisellä koululla. Ekologisuus kodin arjessa, kirpputori, tavarain vaihtotori, kahvio, arpajaiset.

## SUNNUNTAI 3.8.

Laulutinisuus Laula kanssam -yhteislaulutinisuus klo 18 Ylä-Valtimon Juomapuron kodilla. Mukana Tiina ja Markku Konttö sekä lauluyhtye Laulutset Kahvitarjoilu.

## TORSTAI 7.8.

Yleisohjellun pitäjänmestaruuskilpailut klo 18.30 urheilukentällä.



TE-palvelut  
tjänster | services

Kehitä osaamistasi, hae työvoimakoulutukseen!

Hastavana Nurmeksessä

Puhdistuspalvelualan koulutus (654593)  
Kotityö- ja puhdistuspalvelualan koulutus on tarkoitettu puhdistuspalvelualasta kiinnostuneille, puhtausalan työhön soveltuville ja motivoituneille henkilöille, joilla on alalle soveltuva terveys. Koulutuksen aikana opiskelija suorittaa tutkinnon osan/osa valittuista tutkinnoista ja sen jälkeen opiskelija pystyy toimimaan siivoustyössä erilaisissa puhdistuspalvelualan työympäristöissä. Koulutus alkaa 1.9.2014. Viimeinen hakupäivä 11.8.2014.

Sosiaali- ja terveysalan perustutkinto, lähihoitaja (655876)

Koulutus on tarkoitettu alasta kiinnostuneille ja terveydensä ja toimintakykyänsä puolesta alalle soveltuville henkilöille. Etusijalla ovat henkilöt, joilla on sosiaali- ja terveysalan työkokemusta tai koulutusta. Koulutuksen tavoitteena on suorittaa näyttötutkinto sosiaali- ja terveysalan perustutkinto Osaamisalaopintona suoritetaan sairaanhoito- ja huolenpito työ ja vanhustyö (ryhmä valitsee jommankumman). Koulutus alkaa 29.9.2014. Viimeinen hakupäivä 22.8.2014.

Koulutuksiin haetaan osoitteesta www.te-palvelut.fi, josta löytyvät myös koulutusten lisätiedot ja koulutuksen yhteystiedot. Lisätietoja koulutuksiin hakutunnistusta ja koulutusaikaisista etuuksista saa Koulutusneuvonnan p.0295 020 702, koulutusneuvonta@te-toimisto.fi

Koulutusten järjestämisestä vastaa Pohjois-Karjalan työ- ja elinkeinotoimisto



Pajukosken Erä-Ukot ry  
KESÄKOKOUS  
la 9.8.2014 klo 14  
kyllätalolla Käsitellään kesäkokouksiasiat Johtokunta

Matokorven yksityisten osakkaiden VUOSIKOKOUS  
pe 15.8.2014 klo 18.00  
Raimo Kulkkosella, Matovaaran tie 9, 75790 Rumo. Toimittajama

**NURMES** Kaupunki vuodesta 1971

**Nurmeksen kaupunki tiedottaa**

Kääntyneiden kuntouttava palvelutoiminta

Hakemuksia ikääntyneiden kuntouttavaan päivätoimintaan syyskaudella 2014 otetaan vastaan 15.8.2014 asti. Toiminta (19 €/kerta) sisältää kuljetuksen, kuntosaliharjoittelun ja ruokailut. Ryhmät kokoontuvat 1-2/kertaa viikossa Kyrölan ja Nurmeksin tiloissa.

Kuntouttava päivätoiminta on tarkoitettu ikäihmisille, joiden liikkumis- ja toimintakyky on heikentynyt tai palveluntarpeen aiheuttama muistongelma tai yksinäisyys. Tiistaina Kyrölassa kokoontuu muistikuntoutusryhmä Hakemuslomakkeita on saatavilla Kyrölan palvelukeskuksesta ja Nurmekskodista tai osoitteesta www.nurmes.fi/ikäihmisten verkkopalvelut.

Tarkempaa tietoa voi kysyä myös puh.04010 45465 tai 0400 128 483.

Tervetuloa!

Kysely Pitkämäen alueelle suunniteltavan Nurmeksen bioteollisuusaluehankkeen ympäristövaikutuksista

Nurmeksen kaupunki suunnittelee bioteollisuusaluetta Nurmeksen kaupungin Pitkämäen alueelle. Alueelle on suunnitella mm. biohiilimo, biotermiini, CHP-laitos, puunkuvaamo sekä raakapuun kuormauspaikka.

Ympäristövaikutusten arviointiin (YVA) sisältyy sosiaalisten vaikutusten arvio eli arvio vaihto-ehojen vaikutuksista ihmisiin. Sen kaltaisten vaikutusten parhaita arvioita ovat hankealueiden läheisyydessä asuvat tai alueita aktiivisesti käyttävät ihmiset. Sosiaalisten vaikutusten arviointiin voi vaikuttaa vastaamalla hankevaihtoehtoja koskevaan kyselyyn.

Kyselyyn voi vastata osoitteesta www.nurmes.fi. Kyselystä on tehty myös paperinen versio, johon voivat vastata sellaiset henkilöt, joilla ei ole mahdollisuutta vastata sähköiseen kyselyyn. Paperinen versio on mahdollista täyttää Nurmeksen kaupunginkansliassa (Kirkkokatu 14) tai kirjastossa (Korsintie 1). Halutessasi voit tilata paperisen kyselyn kotisi kaupunginkansliasta puh. 04010 45010. Kyselyyn vastataan nimettömänä eikä tulosten raportoinnista pysty tunnistamaan yksittäistä vastaajaa. Vastausaikaa on 18.8.2014 saakka.

Nurmes.fi

## RAKENNA OMA POLKUSI TUTKINTOON!

ALOITA SAIRAANHOITAJAOPINNOT AVOIMESSA AMMATTIKORKEAKOULUSSA!

Syksyllä 2014 järjestetään sairaanhoitaja (AMK) -tutkintoon sisältyvä opintokokonaisuus (12 op). Opinnit toteutetaan monimuoto-opintona, niin että lähiopetus järjestetään Nurmeksessä. Lisäksi hyödynnetään verkko-oppimisympäristöjä.

Ilmoittautuminen Nurmeksessä toteutettaviin sairaanhoitaja (AMK) -polkuopintoihin 8.8.2014 mennessä.



www.karelia.fi/avoinank

## YLÄ-KARJALA

ISSN 072-6382

Ylä-Karjala Oy

Pöytäkirja 15, 75500 NURMES

Päätoimittaja

Periti Merilinen

puh. 010 230 8611

puh. 010 230 8611

toimittaja puh. 010 230 8611 | toimittaja@ylakarjala.fi

toimittaja puh. 010 230 8611 | toimittaja@ylakarjala.fi

toimittaja puh. 010 230 8611 | toimittaja@ylakarjala.fi

toimittaja puh. 010 230 8611 | toimittaja@ylakarjala.fi

toimittaja puh. 010 230 8611 | toimittaja@ylakarjala.fi

toimittaja puh. 010 230 8611 | toimittaja@ylakarjala.fi

toimittaja puh. 010 230 8611 | toimittaja@ylakarjala.fi

toimittaja puh. 010 230 8611 | toimittaja@ylakarjala.fi

toimittaja puh. 010 230 8611 | toimittaja@ylakarjala.fi

toimittaja puh. 010 230 8611 | toimittaja@ylakarjala.fi

toimittaja puh. 010 230 8611 | toimittaja@ylakarjala.fi

toimittaja puh. 010 230 8611 | toimittaja@ylakarjala.fi