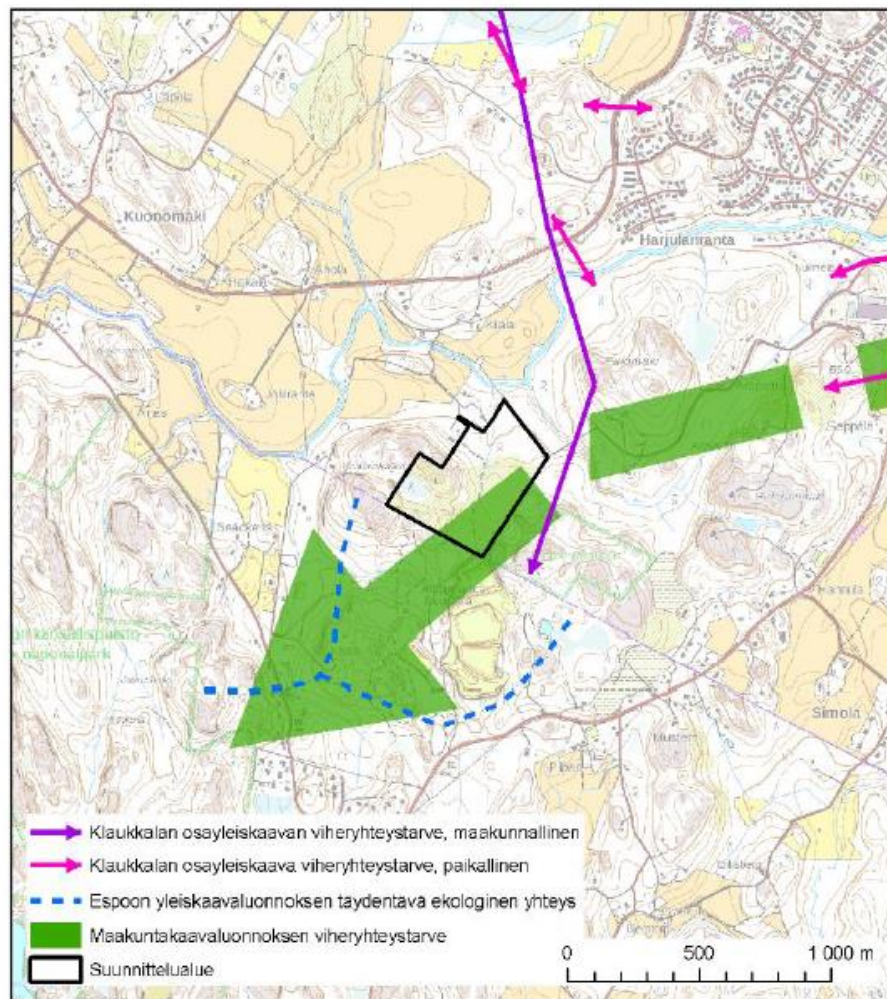


Vireillä olevassa Espoon pohjois- ja keskiosien yleiskaavaluonnoksessa suunnittelualueen lounaispuolella sijaitsevalta Nuuskion kansallispuistosta on osoitettu ekologinen yhteystarve Nurmijärven Klaukkalan suuntaan (Kuva 10-11.). Yhteystarve on osoitettu siten, että se jakaantuu kahdeksi yhteydeksi kiertäen suunnittelualueen sekä itä- että länsipuolelta. Kaavamääräyksen mukaan yhteydet ovat ekologisten yhteyksien runkoa täydentäviä yhteyksiä, joilla on merkitystä lajien paikallisina kulkuyhteyksinä. Ne sijoittuvat kaupunkirakenteen sisäisiin viherkäytäviin laajojen avointen maisematilojen peltometsämosaiikkiin ja muille viheralueille.



Kuva 10-11. Ekologiset viheryhteystarpeet kokonaismaakuntakaavan luonnoksessa, lainvoimaisessa Klaukkalan osayleiskaavassa ja vireillä olevassa Espoon pohjois- ja keskiosien yleiskaavaluonnoksessa.

YVA-selostus, s. 70/77
Viherkäytävä
Maakuntakaavaehdotus

Murskaamohanke tuhoaisi suunnitellun viherkäytävän

Maakuntakaavaehdotus, viherkäytävä

