



Elinkeino-, liikenne- ja ympäristökeskus
Närings-, trafik- och miljöcentralen
Centre for Economic Development, Transport and the Environment

Turvetuotannon toimenpiteet kaudelle 2022-2027

Niemelä Mira

2.6.2020



Toimenpiteiden suunnittelun lähtökohta ja periaatteet

- Turvetuotanto ympäristöluvanvaraista toimintaa
 - Ympäristön pilaantumisen ehkäiseminen
- ➔ Vesienkäsittelyn perusrakenteet + virtaaman säätö + tehostettu vesienkäsittely (BAT)
 - Pintavalutus
 - Kosteikko/kasvillisuuskenttä
 - (kemiallinen käsittely)
- ➔ Kuormituksen minimointi

Vesienhoitoasetus: ELY-keskuksen tulee osana toimenpideohjelman tarkistamista tarkastella myös ennakoivalvontatoimenpiteitä ja esittää tarvittaessa toimia niiden saattamiseksi ajan tasalle. Tähän sisältyy ympäristölupien muuttamisen vireille paneminen, jos ympäristönsuojelulain mukaiset luvan muuttamisen edellytykset täyttyvät. Jos lupien määräysten mukaisten raja-arvojen ylityksiä aiheutuu korjattavissa olevista syistä, on käytettävä valvonnan keinoja tilanteen korjaamiseksi.



Toimenpiteet kaudelle 2022–2027	Toimenpide-tyyppi 3. kaudella	Yksikkö	Suunnittelu-tarkkuus	Kytkentä 2. kauden toimenpiteisiin
Vesiensuojelun perusrakenteet	Muu perustoimenpide (MP)	ha tuotanto-alueetta	Alueellinen	Vesiensuojelun perusrakenteet (MP)
Virtaaman säätö	Muu perustoimenpide (MP)	ha tuotanto-alueetta	Alueellinen	Virtaaman säätö (MP)
Ojittamaton pintavalutuskenttä, pumppaamalla	Muu perustoimenpide (MP)	ha tuotanto-alueetta	Alueellinen	Ojittamaton pintavalutuskenttä, pumppaamalla (MP)
Ojitettu pintavalutuskenttä, pumppaamalla	Muu perustoimenpide (MP)	ha tuotanto-alueetta	Alueellinen	Ojitettu pintavalutuskenttä pumppaamalla (MP)
Kasvillisuuskenttä/kosteikko, pumppaamalla	Muu perustoimenpide (MP)	ha tuotanto-alueetta	Alueellinen	Kasvillisuuskenttä/kosteikko, pumppaamalla (MP)
Ojittamaton pintavalutuskenttä, ei pumppausta	Muu perustoimenpide (MP)	ha tuotanto-alueetta	Alueellinen	Ojittamaton pintavalutuskenttä, ei pumppausta (MP)
Ojitettu pintavalutuskenttä, ei pumppausta	Muu perustoimenpide (MP)	ha tuotanto-alueetta	Alueellinen	Ojitettu pintavalutuskenttä, ei pumppausta (MP)
Kasvillisuuskenttä/kosteikko, ei pumppausta	Muu perustoimenpide (MP)	ha tuotanto-alueetta	Alueellinen	Kasvillisuuskenttä/kosteikko, ei pumppausta (MP)
Kemiallinen käsittely, kesä	Muu perustoimenpide (MP)	ha tuotanto-alueetta	Alueellinen	Kemiallinen käsittely, kesä (MP)
Kemiallinen käsittely, ympärivuotinen	Muu perustoimenpide (MP)	ha tuotanto-alueetta	Alueellinen	Kemiallinen käsittely, ympärivuotinen (MP)
Pienkemikalointi, kesä	Täydentävä toimenpide (T)	ha tuotanto-alueetta	Alueellinen	Pienkemikalointi, kesä (T)
Pienkemikalointi, ympärivuotinen	Täydentävä toimenpide (T)	ha tuotanto-alueetta	Alueellinen	Pienkemikalointi, ympärivuotinen (T)
Kesäaikaisen pintavalutuskentän muuttaminen ympärivuotiseksi	Täydentävä toimenpide (T)	ha tuotanto-alueetta	Alueellinen	Uusi toimenpide
Kemikaloinnin puhdistusprosessiin ja sen rakenteisiin liittyvät tehostamistoimet	Täydentävä toimenpide (T)	ha tuotanto-alueetta	Alueellinen	Uusi toimenpide



nro	Ohjauskeinot	Toteutusvastuu	Ohjauskeino	Yhteystahot
OK1	Ohjataan uusi turvetuotanto jo ojitetuille tai muuten luonnontilaltaan merkittävästi muuttuneille alueille niin, että turvetuotannosta on mahdollisimman vähän haittaa vesien tilalle, pohjavesille sekä luonnon monimuotoisuudelle.	YM, ELYt, AVIt maakuntien liitot, turvetuottajat	V	TEM, GTK, yliopistot ja muut tutkimuslaitokset
OK2	Vähennetään haitallisia vesistövaikutuksia valuma-aluekohtaisella suunnittelulla ottaen huomioon turvetuotannon osuus valuma-alueen kokonaiskuormituksesta.	YM, AVI, ELY	V	Turvetuottajat, konsultit, Maakuntien liitot
OK3	Edistetään uusien ja erityisesti ympärivuotisesti toimivien sekä muuttuvaan ilmastoon soveltuvia vesiensuojelumenetelmien kehittämistä ja käyttöönottoa.	YM, TEM	M	VTT, TEKES, yliopistot, SYKE, turvetuottajat, Bioenergia ry
OK4	Edistetään turvetuottajille ja urakoitsijoille järjestettävää koulutusta sekä kehitetään pientuottajien osaamista.	TEM, YM	M	Bioenergia ry, turvetuottajat, oppilaitokset
OK5	Omavalvonnan kehittäminen ja edistäminen	Bioenergia ry	M	ELYt, AVIt, turvetuottajat
OK6	Kehitetään turvetuotannon velvoitetarkkailua	YM, TEM	U	Turvetuottajat, SYKE, yliopistot, ELYt, vesiensuojeluyhdistykset
OK7	Tutkitaan tarkemmin raudan ja rautapitoisen humuksen vesistövaikutuksia ojitettujen turvemaiden alapuolisissa vesistöissä	YM, TEM	U	SYKE, yliopistot, tutkimuslaitokset
OK8	Selvitetään ojitetuilta turvemailta huuhtoutuvan metyylielohopean vaikutusta erilliselvityksin alapuolisten vesistöjen kaloista. Asetetaan tarvittaessa tarkkailuvelvoitteet raskasmetalleille ja tarpeen mukaan metallien huuhtoutumiselle rajoituksia.	TEM, YM	M	AVIt, ELYt, SYKE, yliopistot, tutkimuslaitokset
OK9	Turvetuotannon jälkikäytön ohjaaminen ilmaston, vesistön ja monimuotoisuuden kannalta kestäviin ratkaisuihin sekä lainsäädännön kautta kannustusjärjestelmän kehittäminen tukemaan ko. jälkikäyttöä.	TEM, YM, MMM	U	Maanomistajat, kunnat, ELYt



Turve_Seuranta

- Toiminnanharjoittajat toimittavat vuosittain tiedot turvetuotantoalueensa tuotantopinta-alasta, vesiensuojelurakenteista ja kuormitustiedoista YLVA-järjestelmään, jossa ELY-keskus tarkastaa ne ja hyväksymisen jälkeen tallentaa tiedot järjestelmään.
- YLVAn raportointia ollaan parhaillaan kehittämässä, jotta se palvelee mahdollisimman hyvin vesienhoidon seurantaa
 - esim. pintavalutuskentät jaettaisiin vielä ojittamattomiin ja ojitetuihin kenttiin
 - saadaan raportoinnin kautta kootusti tiedot turvetuotantopinta-alasta ja vesiensuojelurakenteista
 - tietoa tarvitaan myös vesistöaluekohtaisesti



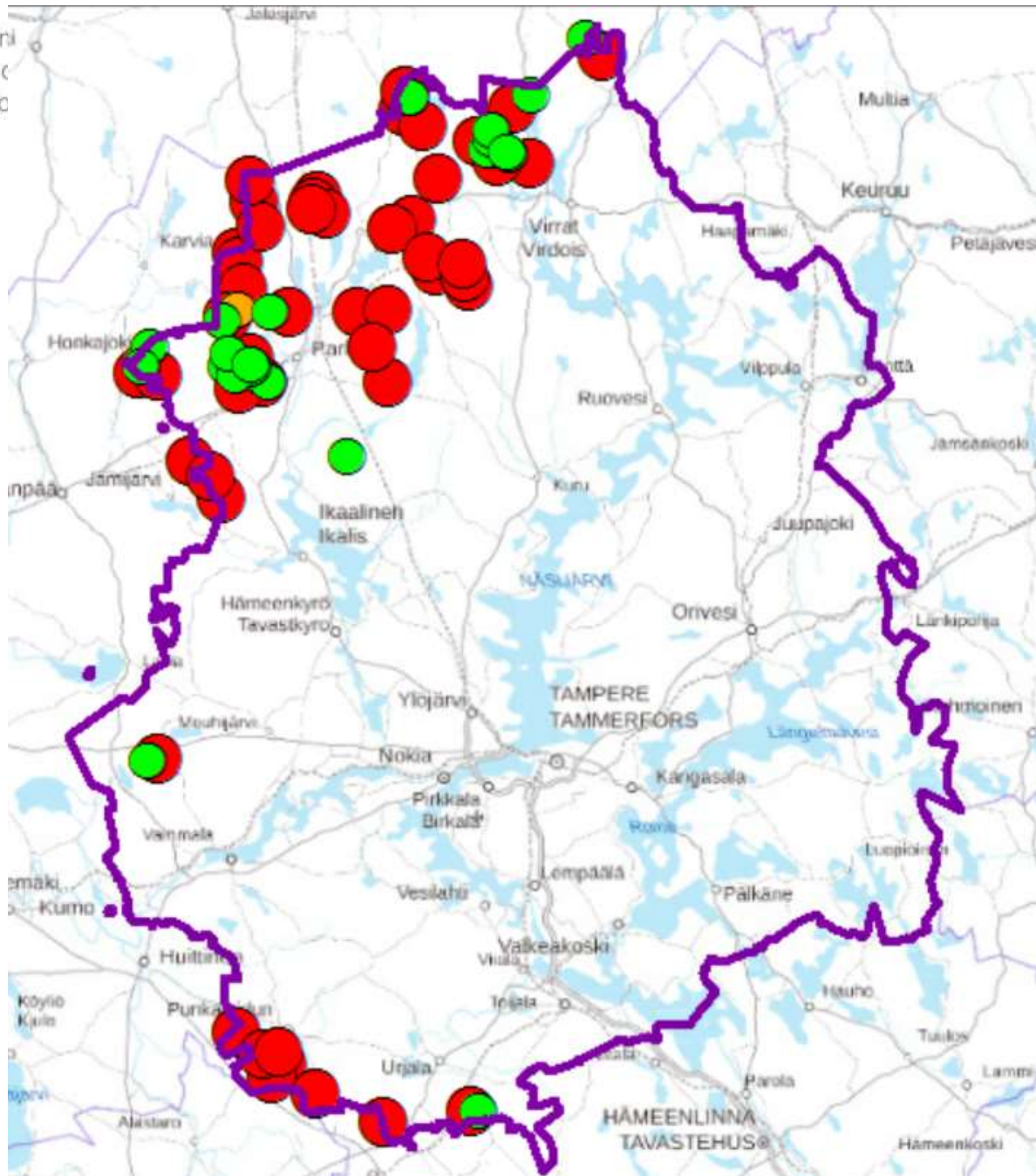
Turvetuotanto Pirkanmaalla

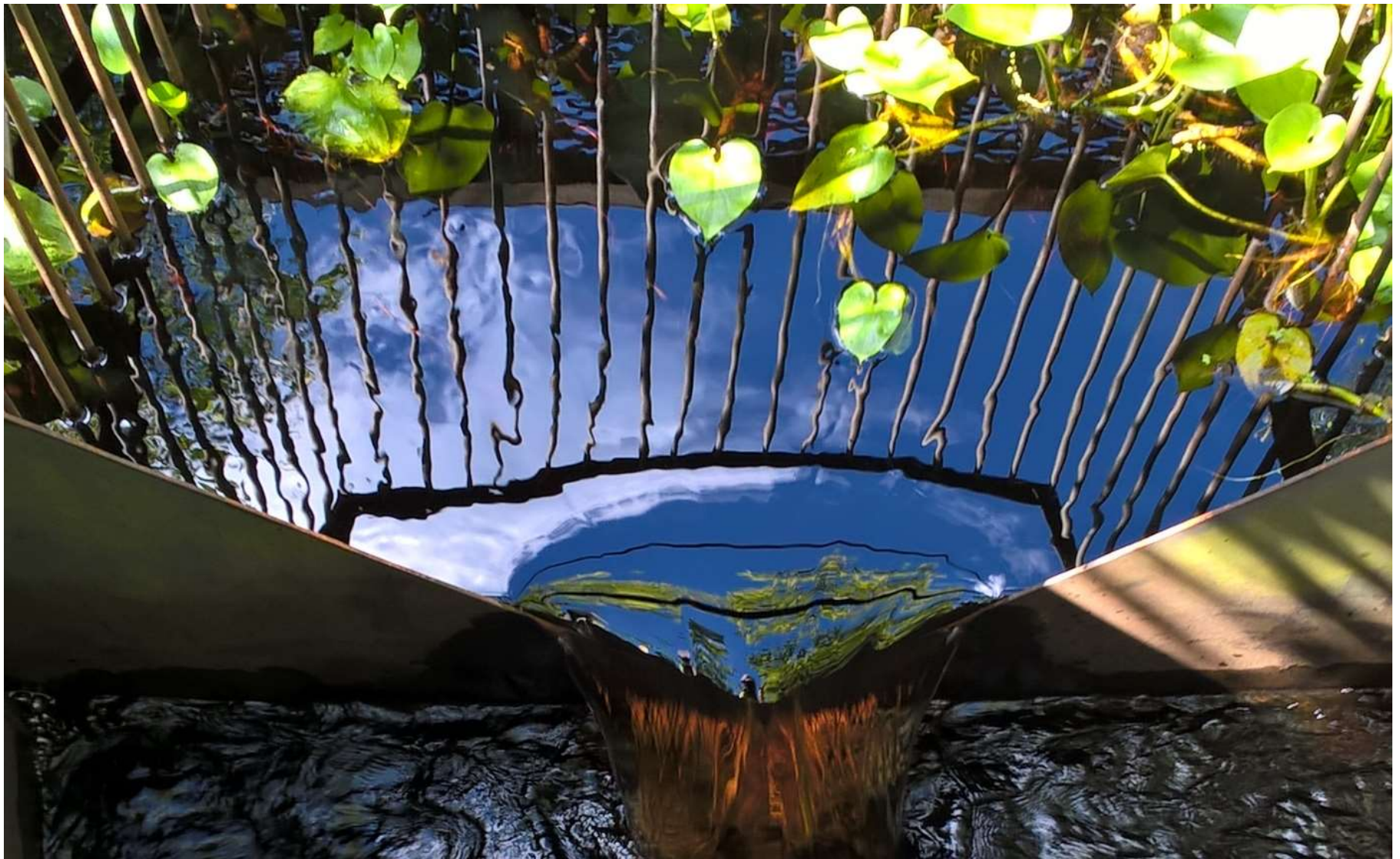
- Tuotantoalueita 42 kpl (ympäristöluvalliset)
 - Tehostettu vesienkäsittely
 - Ylläpito ja käyttö
 - Tuotannon lopettaminen ja jälkihoito
- Alle 10 ha alueita 26 kpl
 - Pääsääntöisesti vesienkäsittelyn perusrakenteet
 - Luvanhakuvelvoite 1.9.2020 → vesienkäsittelyn tehostaminen
 - Tuotannon jatkaminen (10), kotitarveotto (9), tuotannon lopettaminen ja jälkikäyttö (7)



Muutokset suunnittelukaudelle 2022-2027

- Turvetuotantoalan supistuminen
 - 2800 ha → 2300 ha (-16 %)
- Alle 10 ha alueet luvitukseen
 - Noin 55 ha
 - Vesienkäsittelyn tehostuminen (pintavalutus)
- Kemikalointilaitokset
 - Korvaaminen (PVK)/tuotannon lopettaminen
 - Toiminnan tehostaminen





Kiitos!