

VAIKUTA  
VESIIN

## Ratkaisu maatalouden fosforipäästöihin

Kipsin levittäminen pelloille on nopea ja tehokas tapa vähentää peltojen eroosiota ja ravinnehuuhtoutumaa. Sekä laboratorio-olosuhteissa että 1 500 peltotehtaaria kattaneella Savijoen pilottialueella tulokset kipsin käytöstä ovat olleet lupaavia: kiintoaineksen ja hiukkasmaisen fosforin huuhtoutuminen pelloilta on puolittunut. Vaikutukset vedenlaatuun ovat niin merkittäviä, että nyt tavoitteena on ottaa peltojen kipsikäsittely käyttöön laajemmin.

Tavoitteen edistämiseksi on käynnistetty **KIPSI-hanke**. Hankkeen myötä kipsillä tullaan parhaassa tapauksessa käsittelemään 50 000 – 80 000 hehtaaria Saaristomeren valuma-alueen pelloista vuosien 2020–2022 aikana. Hanketta hallinnoi Varsinais-Suomen ELY-keskus.

Rahaakin on hankkeelle luvassa. Eduskunta on linnannut vesiensuojelun tehostamiseen 69 miljoonaa euroa, josta **25 miljoonaa on suunnattu maatalouden ravinnekuormituksen vähentämiseen**. Suuri osa tästä rahoituksesta kohdistetaan juuri KIPSI-hankkeen toteuttamiseen.



## Lisää KIPSI-hankkeesta

Pekka Salminen

[pekka.salminen@ely-keskus.fi](mailto:pekka.salminen@ely-keskus.fi), p. 050-3977354

Mikko Jaakkola

[mikko.j.jaakkola@ely-keskus.fi](mailto:mikko.j.jaakkola@ely-keskus.fi), p. 0295 022 870

Mirja Koskinen

[mirja.koskinen@ely-keskus.fi](mailto:mirja.koskinen@ely-keskus.fi), p. 0295 022 886

[www.ymparisto.fi/kipsinlevitys](http://www.ymparisto.fi/kipsinlevitys)

Vesiensuojelun tehostamisohjelmasta:  
[ym.fi/vedenvuoro](http://ym.fi/vedenvuoro)



Elinkeino-, liikenne- ja ympäristökeskus



## KIPSI-hanke

Tavoitteena  
vesien hyvä tila

## Kipsiä savimaille

Käsittelylle potentiaalisesti soveltuvaa peltoalaa on Saaristomeren valuma-alueella n. 150 000 hehtaaria. Rahoituksen puitteissa on kuitenkin järkevää kohdistaa kipsikäsittely ensisijaisesti sellaisille peltolohkoille, joilla käsittelyn vesistövaikutukset arvioidaan suurimmiksi. Lohkotasolla ensisijaisia kohteita ovat eroosioherkät savipellot, joiden fosforiluku on korkea. Eroosioherkkyyteen vaikuttaa mm. pellon kaltevuus. Toisaalta pyrkimyksenä on muodostaa laajoja, yhtenäisiä käsittelyalueita, joilla vedenlaadun seuranta on helposti järjestettävissä ja vaikutukset todettavissa.

***Kipsikäsittely vaikuttaa veden laatuun nopeasti ja sen vaikutus kestää n. 5 vuotta.***

### KIPSIKÄSITTELYÄ RAJOITTAVIA TEKIJÖITÄ:

- Hapan sulfaattimaa
- Pohjavesialue
- Natura-alue
- Valuma-alueen järvet
- Luomuviljely
- Magnesiumin ja kaliumin puute pellossa
- Pellolla sijaitseva talousvesikaivo

### SAVIJOEN PILOTTIHANKKEESSA MUKANA OLLEET VIJELIJÄT OVAT OLLEET MENETELMÄÄN TYYTYVÄISIÄ

- + Hankkeesta ei koidu kustannuksia viljelijöille
- + Viljelyala ja sato pysyvät ennallaan → Ei tappioita
- + Pieni määrä kipsiä (4 t/ha) riittää tulosten aikaansaamiseksi

## Helppo toteuttaa – Ei laiteinvestointeja

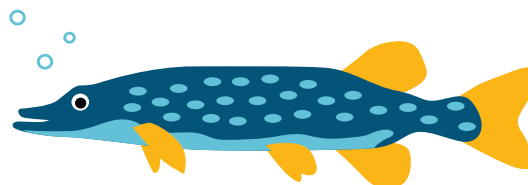
Kipsin levittäminen ei vaadi viljelijältä uusia kaluste-hankintoja, koska levitys tehdään pääsääntöisesti urakoitsijan toimesta. Mikäli kipsiä levitetään itse, se voidaan tehdä kostean kalkin tai kuivalannan levitysvaunulla.

Kipsi levitetään peltomaahan sadonkorjuun jälkeen. Vesiensuojelun kannalta paras tulos saavutetaan, jos pelto kevytmuokataan levityksen jälkeen, koska näin kipsi sekoittuu tasaisemmin maahan eikä altistu pintahuuhtoumalle. Tämä ei kuitenkaan poissulje käsittelyn soveltumista myös suorakylvö-pelloille. Tällöin tulee muistaa, että suorakylvöä ei suositella tehtävän oitis kipsin levityksen jälkeen, sillä tämä voi häiritä orastumista. Suorakylvön ja kipsikäsittelyn yhdistäminen on turvallista, kun kipsikäsittely tehdään syksyllä ja suorakylvö seuraavana keväänä.

### Viljelysuunnittelu

Viljelysuunnittelu toteutetaan kipsikäsittely huomioiden. Viljelykierto suunnitellaan siten, että kipsillä käsiteltävät peltolohkot on mahdollista kevytmuokata syksyllä.

### Kylvö



### Sadonkorjuu

### Kipsin levitys

Urakoitsija hoitaa kipsin levityksen. Levitys tehdään kuivaan aikaan, ennen lumien tuloa, ja levityksen jälkeen pelto kevytmuokataan.