

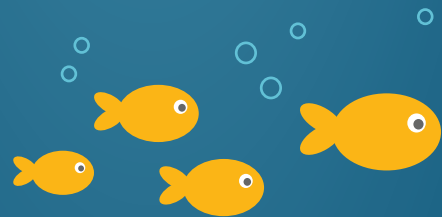
## Lösning på jordbrukets fosforutsläpp

Ett snabbt och effektivt sätt att minska åkrarnas erosion och näringsutlakning är att sprida ut gips på åkrarna.

Användning av gips har gett lovande resultat både i laboratorieförhållanden och i ett pilotområde på 1 500 hektar åkermark i Savijoki: mängden fasta partiklar och fosfor i partikelform som läckte ut från åkrarna halverades. Effekten på vattenkvaliteten är så betydande att målet nu är att mer omfattande ta i bruk gipsbehandling på åkrarna.

KIPSI-projektet har startats för att främja detta mål. I och med projektet kommer man i bästa fall att kunna behandla 50 000–80 000 hektar åkermark med gips i Skärgårdshavets avrinningsområde under åren 2020–2022. Projektet förvaltas av NTM-centralen i Egentliga Finland.

Även finansiering utlovas för projektet. Riksdagen har fastställt finansiering på 69 miljoner euro för effektivare vattenskydd, varav 25 miljoner riktas till att minska jordbrukets näringsbelastning. En stor del av denna finansiering riktas just till att genomföra KIPSI-projektet



## Mer om KIPSI-projektet

**Pekka Salminen**

[pekka.salminen@ely-keskus.fi](mailto:pekka.salminen@ely-keskus.fi), tfn 050-3977354

**Mikko Jaakkola**

[mikko.j.jaakkola@ely-keskus.fi](mailto:mikko.j.jaakkola@ely-keskus.fi), tfn 0295 022 870

**Mirja Koskinen**

[mirja.koskinen@ely-keskus.fi](mailto:mirja.koskinen@ely-keskus.fi), tfn 0295 022 886

[www.ymparisto.fi/kipsinlevitys](http://www.ymparisto.fi/kipsinlevitys)

Programmet för effektivare vattenskydd:

[www.ym.fi/vattnenstur](http://www.ym.fi/vattnenstur)



Närings-, trafik- och miljöcentralen

PROGRAMMET FÖR  
**EFFEKTIVERAT**  
VATTENSKYDD

**KIPSI-projektet**  
Målet att förbättra  
vattendragens tillstånd

## Gips till lerjord

Inom Skärgårdshavets avrinningsområde finns cirka 150 000 hektar åkerareal som potentiellt lämpar sig för gipsbehandling. Inom ramen för finansieringen är det dock förnuftigt att i första hand rikta gipsbehandlingen till sådana åkerskiften där man bedömer att behandlingens effekt på vattendragen är som störst. De huvudsakliga objekten på skiftesnivå är erosionskänsliga leråkrar med hög fosforhalt. Bl.a. åkerns lutning påverkar erosionskänsligheten. Å andra sidan strävar man efter att bilda omfattande, enhetliga behandlingsområden där det går enkelt att följa upp vattenkvaliteten och observera effekterna.

***Gipsbehandlingen påverkar vattenkvaliteten snabbt, och effekten består i ca 5 år.***

### FAKTORER SOM BEGRÄNSAR GIPSBEHANDLING:

- Sur sulfatjord
- Grundvattenområde
- Naturaområde
- Sjöar i avrinningsområdet
- Ekologisk odling
- Brist på magnesium och kalium i åkerjorden
- Brunn för hushållsvatten på åkern

### JORDBRUKARE SOM DELTAGIT I PILOTPROJEKTET I SAVIJOKI HAR VARIT NÖJDA MED METODEN

- + Projektet medför inga kostnader för jordbrukarna
- + Odlingsarealen och skörden hålls på samma nivå  
→ Inga förluster
- + En liten mängd gips (4 t/ha) räcker för att uppnå resultat

## Enkelt att genomföra – Inga investeringar i maskiner

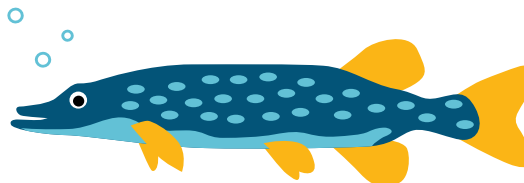
Jordbrukaren behöver inte skaffa nya maskiner för att sprida ut gipset, eftersom det i regel utförs av en entreprenör. Om jordbrukaren själv sprider ut gipset, kan det göras med en spridare avsedd för fuktig kalk eller fastgödsel.

Gipset sprids ut på åkerjorden efter skörd. De bästa resultaten för vattenskyddets del uppnås om åkern bearbetas lätt efter spridningen, så att gipset blandas ut jämnare i marken och inte exponeras för urlakning på markytan. Detta utesluter dock inte att behandlingen skulle lämpa sig även för direktsådda åkrar. I detta fall bör man observera att direktsådd inte rekommenderas direkt efter att gipset spridits ut, eftersom det kan störa grodden. Man kan tryggt kombinera direktsådd och gipsbehandling genom att sprida ut gipset på hösten i god tid före vårens direktsådd.

### Odlingsplanering

Odlingsplaneringen genomförs utifrån behoven för gipsbehandlingen. Växtföljden planeras så att de åkerskiften som behandlas med gips kan bearbetas lätt på hösten.

### Sådd



### Skörd

### Gipsspridning

En entreprenör sköter spridningen av gips. Spridningen utförs vid torr tid, innan snön kommer. Efter spridningen bearbetas åkern lätt.