

# **Ympäristövaikutusten arviointimenettely (YVA) ja suunnitelmien ja ohjelmien ympäristövaikutusten arviointi (SOVA) merialueella**



Seija Rantakallio YM

# YVAsta ja SOVAsta

---

## YVA

- ▶ Laki ympäristövaikutusten arviointimenettelystä (468/1994)
- ▶ YVAA (713/2006)
  - ▶ Hankeluettelo YVAA 6 §
  - ▶ Tapauskohtainen päätös ELY-keskus 4.2 §
- ▶ Hankkeesta vastaava vastaa arvioinnista

## SOVA

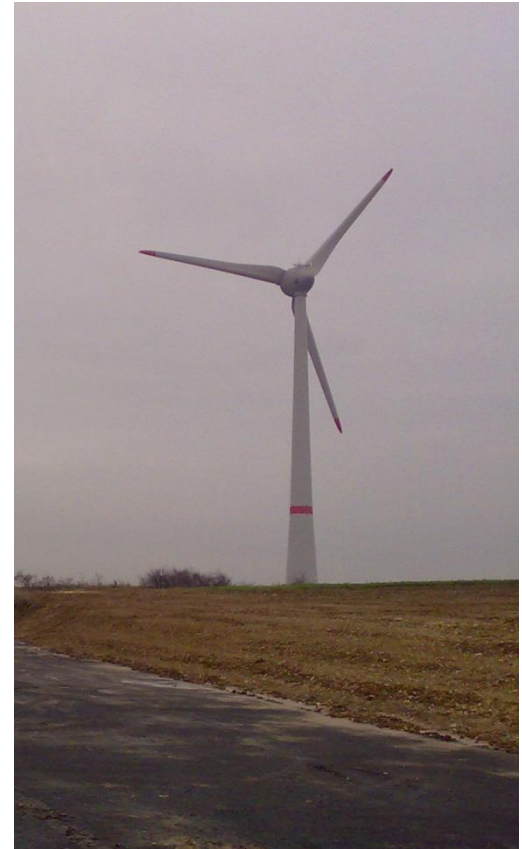
- ▶ Laki viranomaisten suunnitelmien ja ohjelmien ympäristövaikutusten arvioinnista (200/2005)
  - ▶ Arvioinnista vastaa se viranomainen, joka suunnitelman tai ohjelman valmistelee
- ▶ MRL (132/1999)
  - ▶ Maankäytön suunnitteluun liittyvät kaavat
  - ▶ Arvioinnista vastaa maankunnan liitto tai kunta
- ▶ Laki vesienhoidon ja merenhoidon järjestämisestä (1299/2004)
  - ▶ Vesienhoitosuunnitelmat ->ELY
  - ▶ Merenhoitosuunnitelma ->SYKE



# Tuulivoimalat YVA-asetuksen hankeluetteloon

---

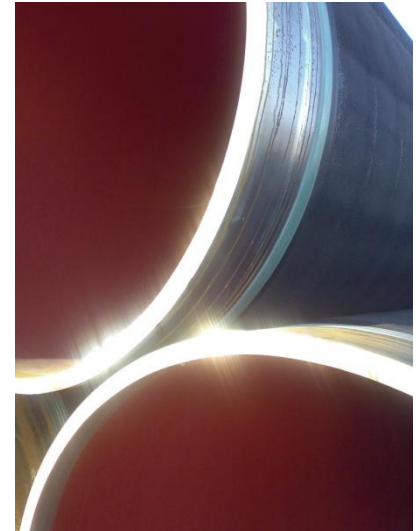
- ▶ YVAA muutos 1.6.2011
- ▶ Tuulivoimalahankkeet, kun yksittäisten laitosten lukumäärä on vähintään 10 kappaletta tai kokonaisteho vähintään 30 MW



# YVA merialueella moninaisissa hankkeissa

---

- ▶ **Energian siirtohankkeet**
  - ▶ Itämeren kaasuputki
- ▶ **Väylähankkeet**
- ▶ **Satamahankkeet**
- ▶ **Lossien korvaaminen sillalla**
  - ▶ Skåldö, Parainen-Nauvo
- ▶ **Tulvasuojeluhankkeet**
  - ▶ Tornionjoen suu –jääpatoalueiden mittava ruoppaus
- ▶ **Merihiekan nostohankkeet**
- ▶ **Ruoppausmassojen läjitys**
  - ▶ meriläjitysalue Helsingin edustalla
- ▶ **Kunnostushankkeet**
  - ▶ Kymijoen pilaantuneiden sedimenttien kunnostus välillä Kuusaansaari-Keltti
- ▶ **Tuulivoimalat**



# SOVA merialueilla

---

- ▶ Keskittyy pitkälle maankäytön suunnitteluun
  - ▶ Ympäristövaikutusten arviointi kaavoituksen yhteydessä
    - ▶ Maakuntakaava
    - ▶ Yleiskaava
      - Tuulivoimarakentamista koskeva yleiskaava –tuulivoimayleiskaava
    - ▶ Asemakaava



# YVA ja SOVA –tiedon tarvitsijat ja tuottajat

---

- ▶ **YVA –hankekohtaista tietoa** SOVA – tietoa laajemmalta alueelta
- ▶ **Ympäristön nykytila**
  - ▶ Olemassaoleva tieto ja selvitykset -kenen vastuulla
  - ▶ Lisäselvitykset
- ▶ **Ympäristövaikutusten arviointi**
  - ▶ Rakentuu ympäristön nykytilan pohjalle



# Tuulivoimalahankkeet POPELY -Heli Harjula

---

- ▶ Tietoja ja selvityksiä seuraavilta osa-alueilta
  - ▶ • Luonnon monimuotoisuus
    - ▶ Kalasto
    - ▶ Kasvillisuus
    - ▶ Linnusto
    - ▶ Natura-arviointi vaikutusalueen kohteille
  - ▶ Vesiympäristö
    - ▶ Veden laatu, virtaukset
    - ▶ Pohjaeläimet
    - ▶ Sedimentit
    - ▶ Jääolosuhteet, jääeroosio -> luontotyytit
  - ▶ • Hankkeiden yhteisvaikutukset



# YVA-yhteysviranomaisen lausunnon pohjana

## -Heli Harjula

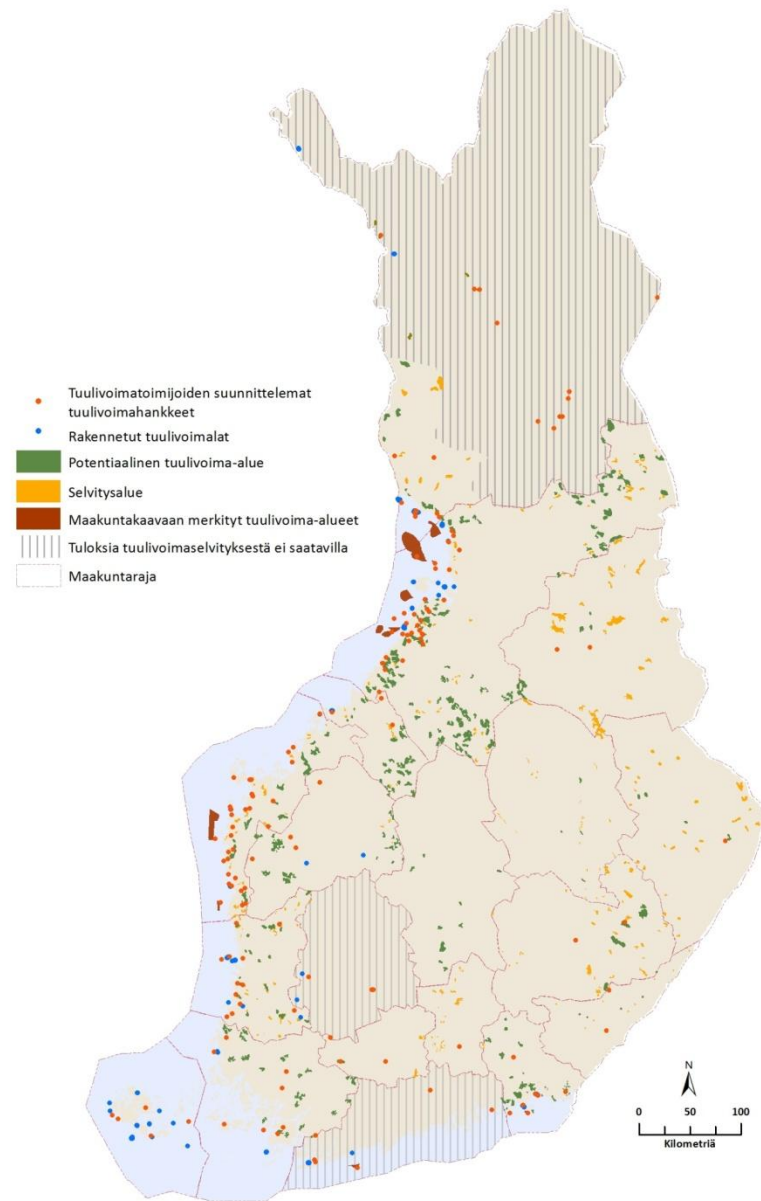
---

- ▶ **Linnusto**
  - ▶ ELYn oma asiantuntemus
  - ▶ lintutieteellinen yhdistys, harrastajat -> paikallistuntemus
- ▶ • **Kalasto**
  - ▶ RKTL
  - ▶ kalaviranomainen (Kainuun ELY)
- ▶ • **Vesiympäristö**
  - ▶ merialueella Metsähallitus
  - ▶ SYKE:n merikeskukselta ei lausuntoja
  - ▶ ELYn oma asiantuntemus (pääasiassa sisävesistä)





# Suunniteltua ja rakennettua tuulivoimaa



# Espoon YVA-yleissopimus

---

- ▶ Suomella mahdollisuus osallistua toisen valtion ympäristövaikutusten arviointiin, ehtona todennäköisesti merkittävät haitalliset rajat ylittävät vaikutukset
  - ▶ Kaasuputkihankkeet
    - ▶ Saksa-Tanska-Ruotsi
    - ▶ Tanska-Puola
    - ▶ Venäjä-Saksa
  - ▶ Ust-Lugan satamaterminaali, Venäjä
  - ▶ Fehrmaninmalmen kiinteä yhteys Tanskan ja Saksan välillä
  - ▶ Tuulivoimalat
    - ▶ Finngrundenin tuulivoimala Ruotsissa
    - ▶ Luoteis-Viron tuulivoimalapuisto
    - ▶ Södra Midsjöbanken tuulivoimala Ruotsissa
    - ▶ Baltic North tuulivoimala Puolassa (Midsjöbankenin matalikon eteläpuoli)
  - ▶ New Shore –hanke Venäjällä

