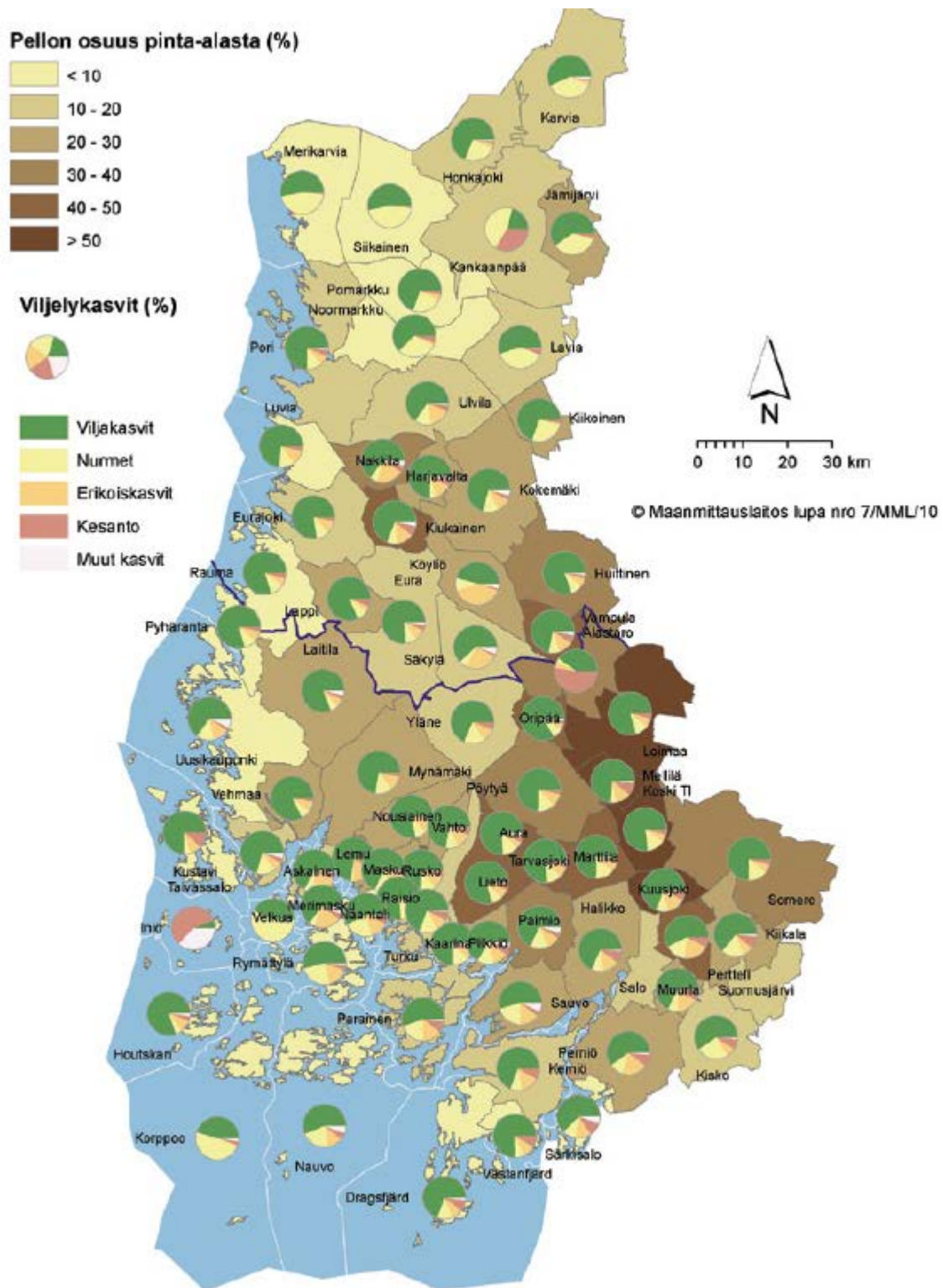
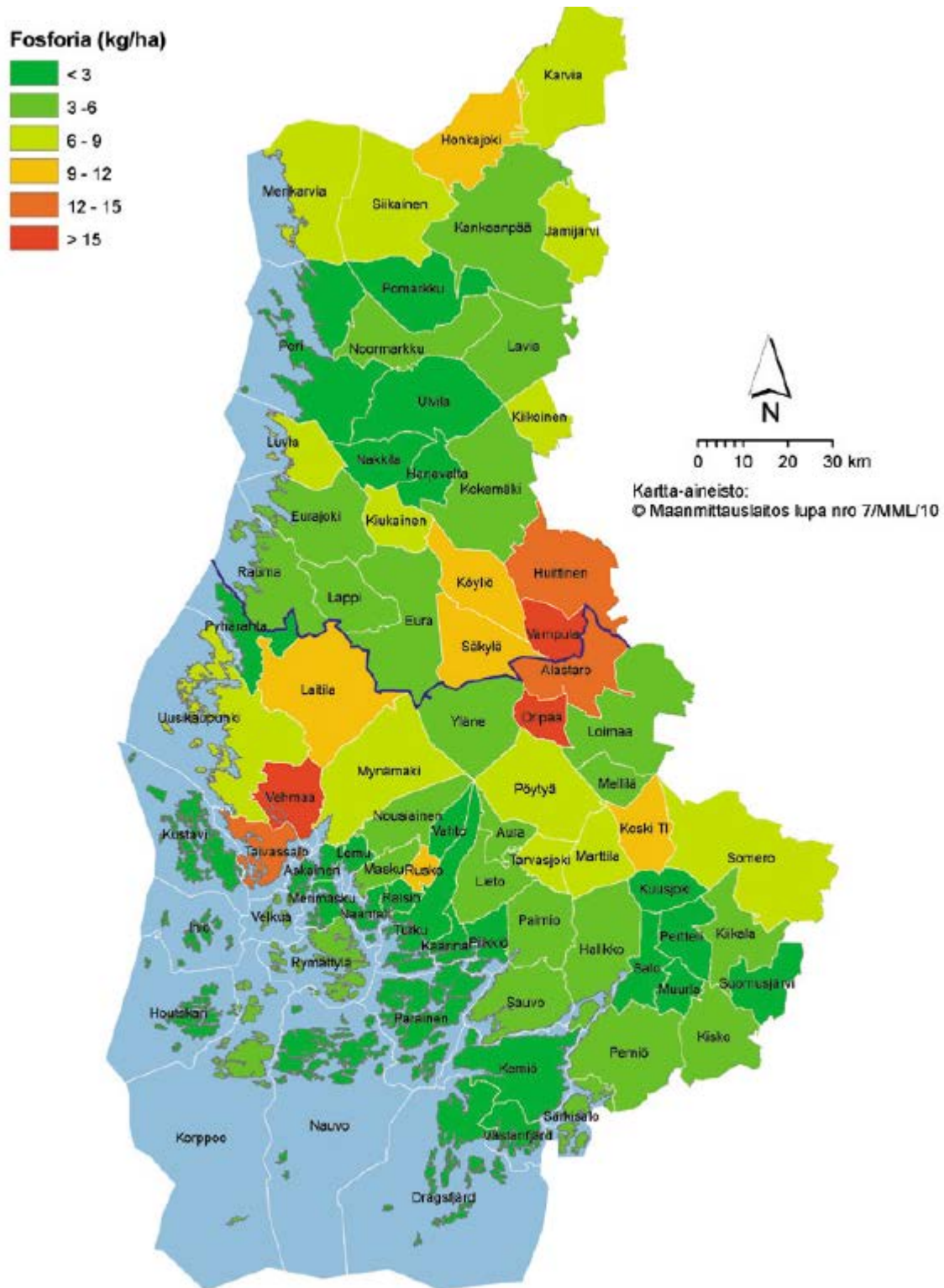


Karjanlannan typpi- ja fosforimäärät sekä niiden jakautuminen Satakunnassa ja Varsinais-Suomessa. TEHO-hankkeen julkaisuja 4/2010.

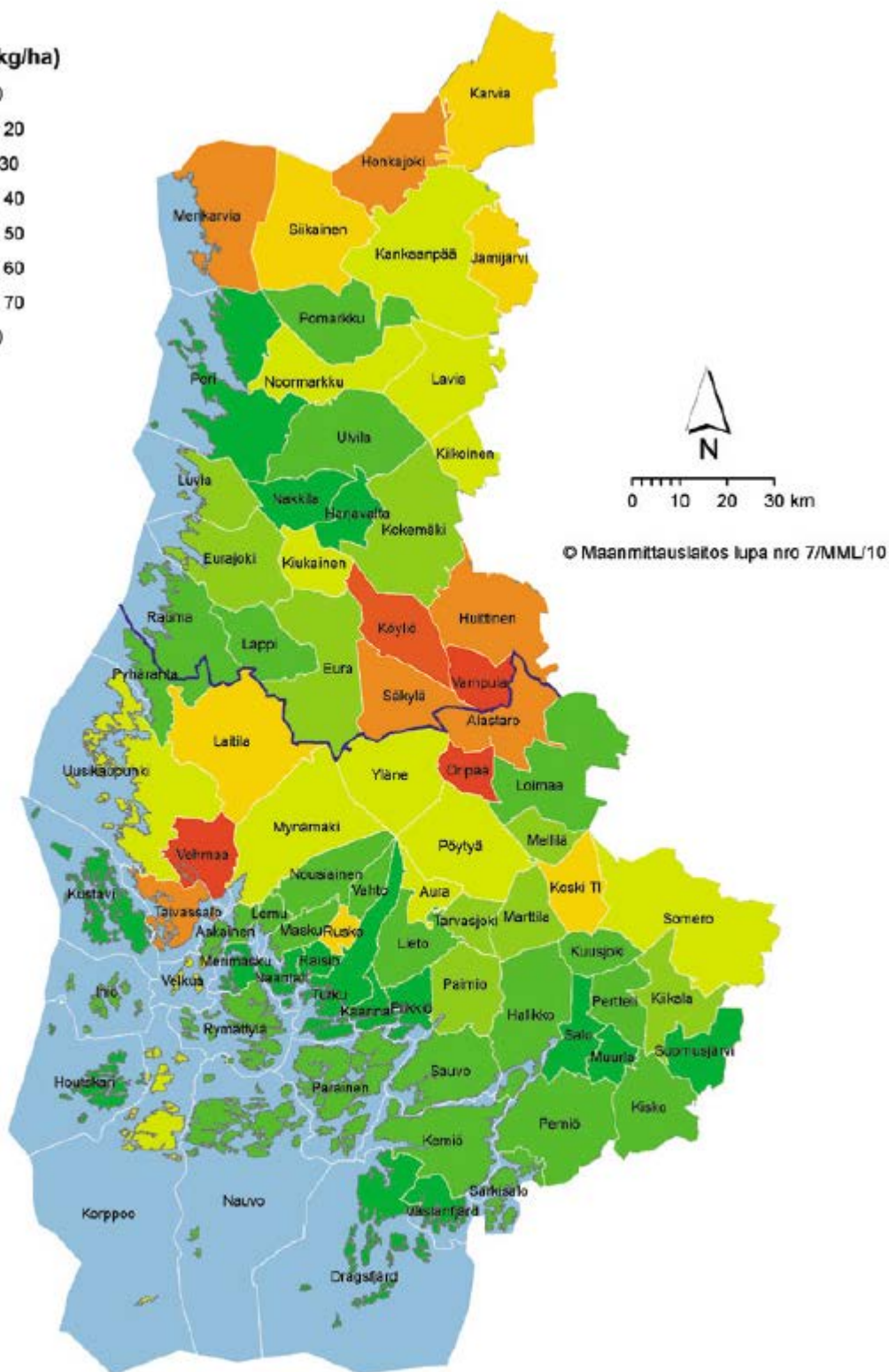


Kuva 1. Pellon osuus pinta-alasta Satakunnassa ja Varsinais-Suomessa v. 2008 sekä eri viljelykasvien osuudet (Tike 2009 b).



Kuva 2. Kotieläinten vuosittain tuottaman lannan kokonaisfosforimäärä pellohehtaaria kohden Satakunnassa ja Varsinais-Suomessa vuonna 2008.

Typpeä (kg/ha)



Kuva 3. Kotieläinten vuosittain tuottaman lannan sisältämä kokonaistypin määrä peltotehtaaria kohden Satakunnassa ja Varsinais-Suomessa vuonna 2008.

