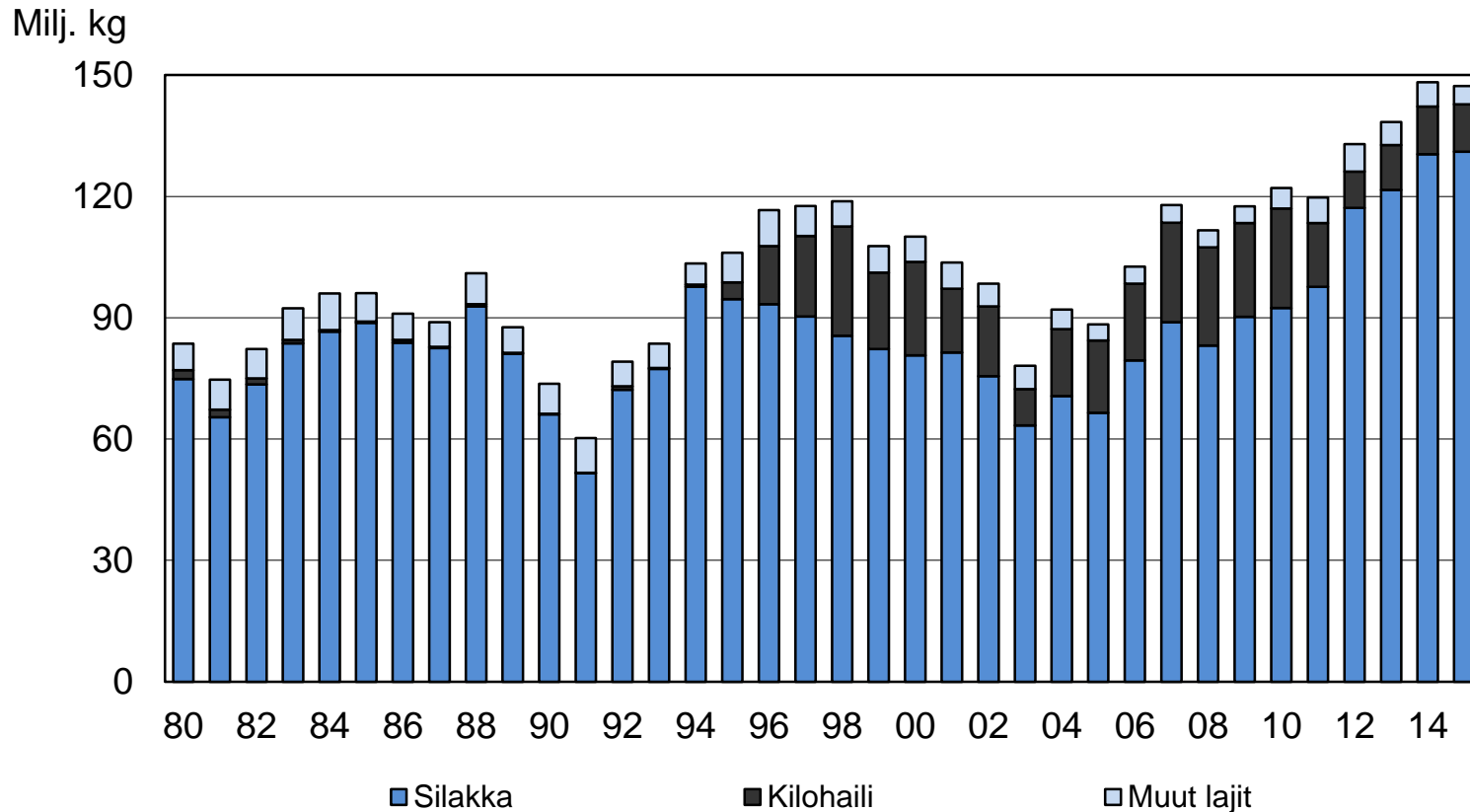


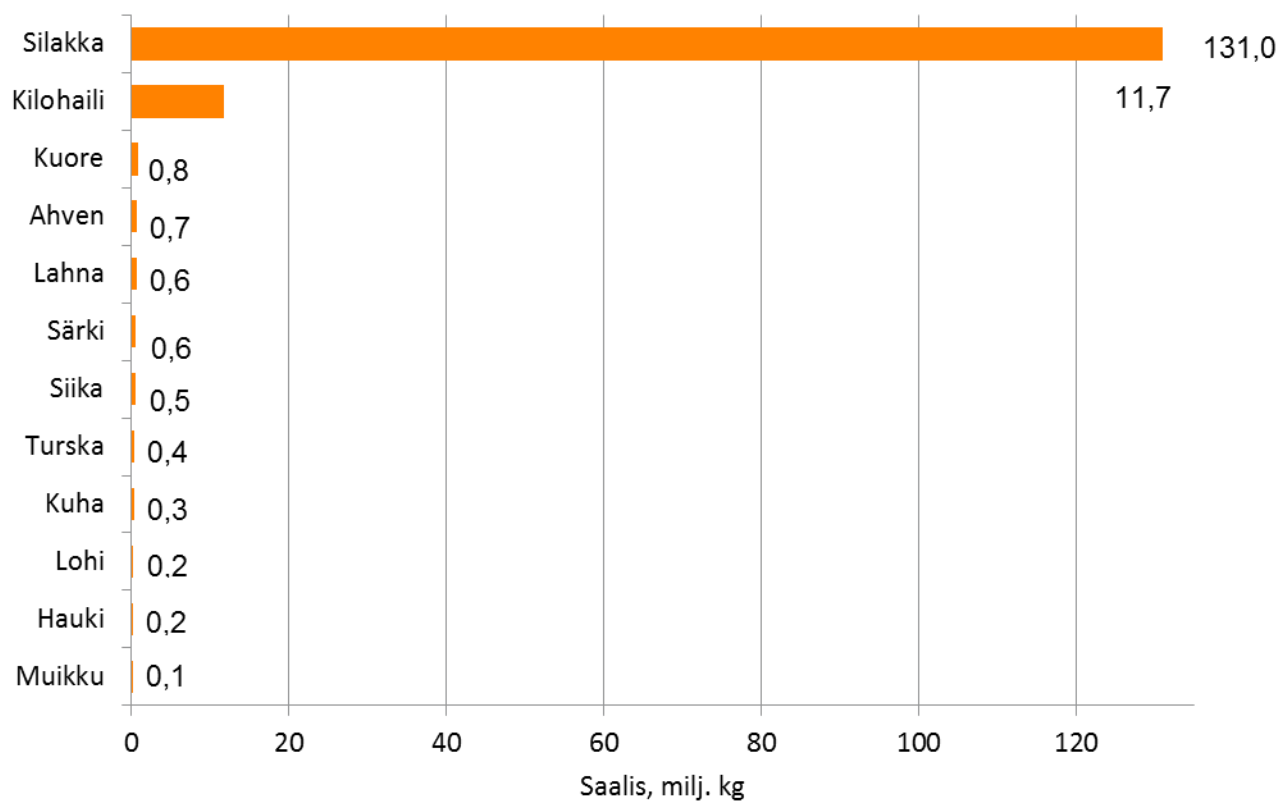
Ennakkoarvio: kaupallisen kalastuksen saalis mereltä vuonna 2015

9.2.2016 Pirkko Söderkultalahti

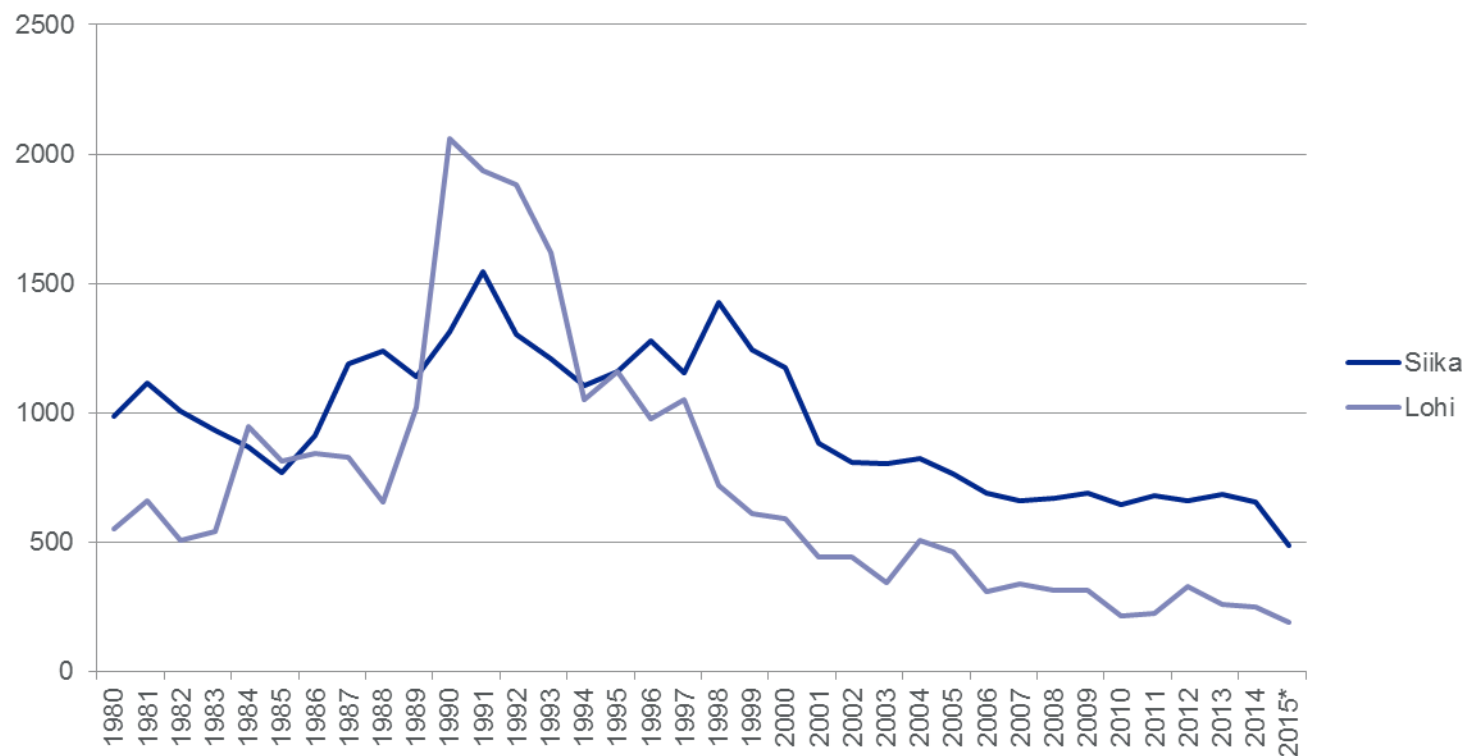
Kaupallisen kalastuksen saalis mereltä vuosina 1980-2015, vuosi 2015 ennakkoarvio



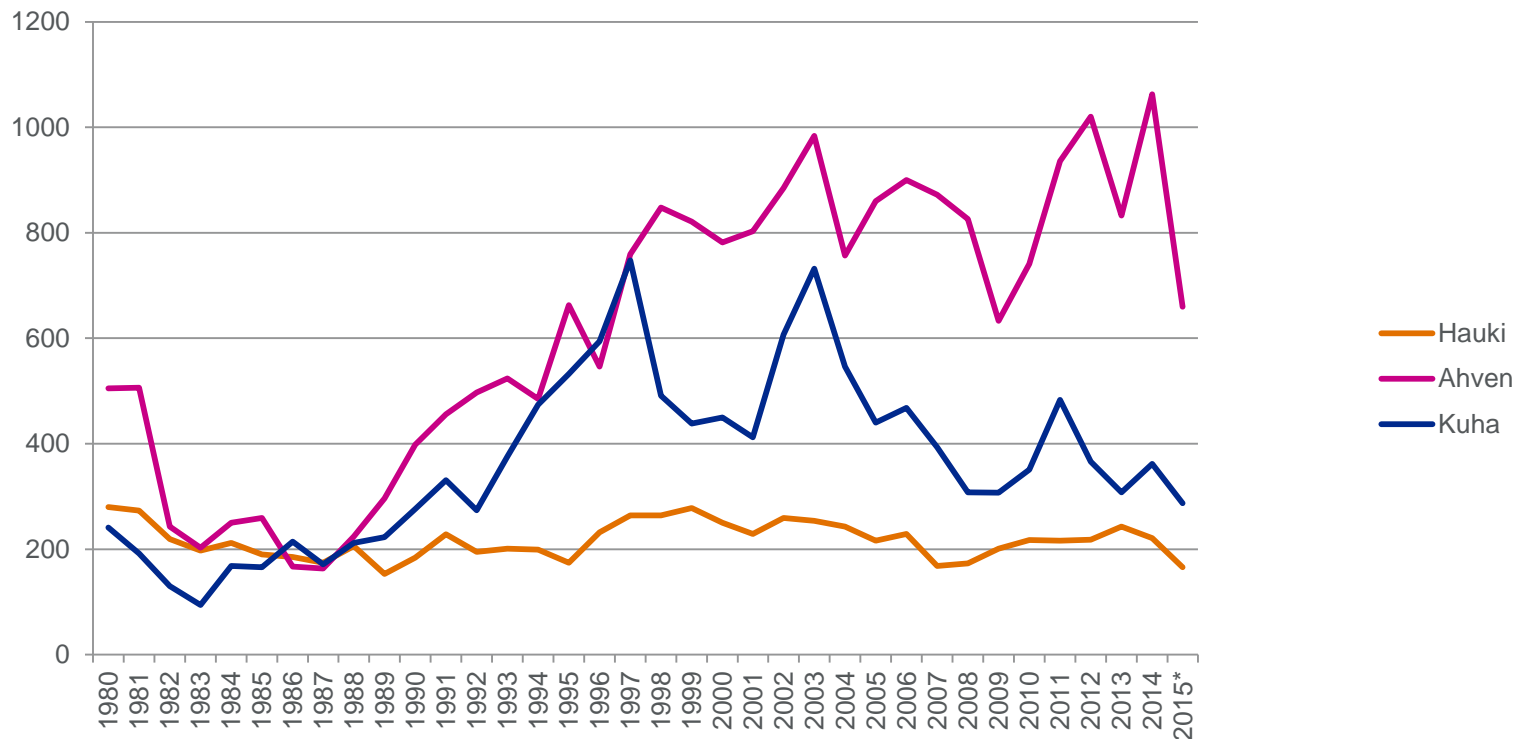
Ennakoarvio: kaupallisen kalastuksen saalis mereltä lajeittain vuonna 2015



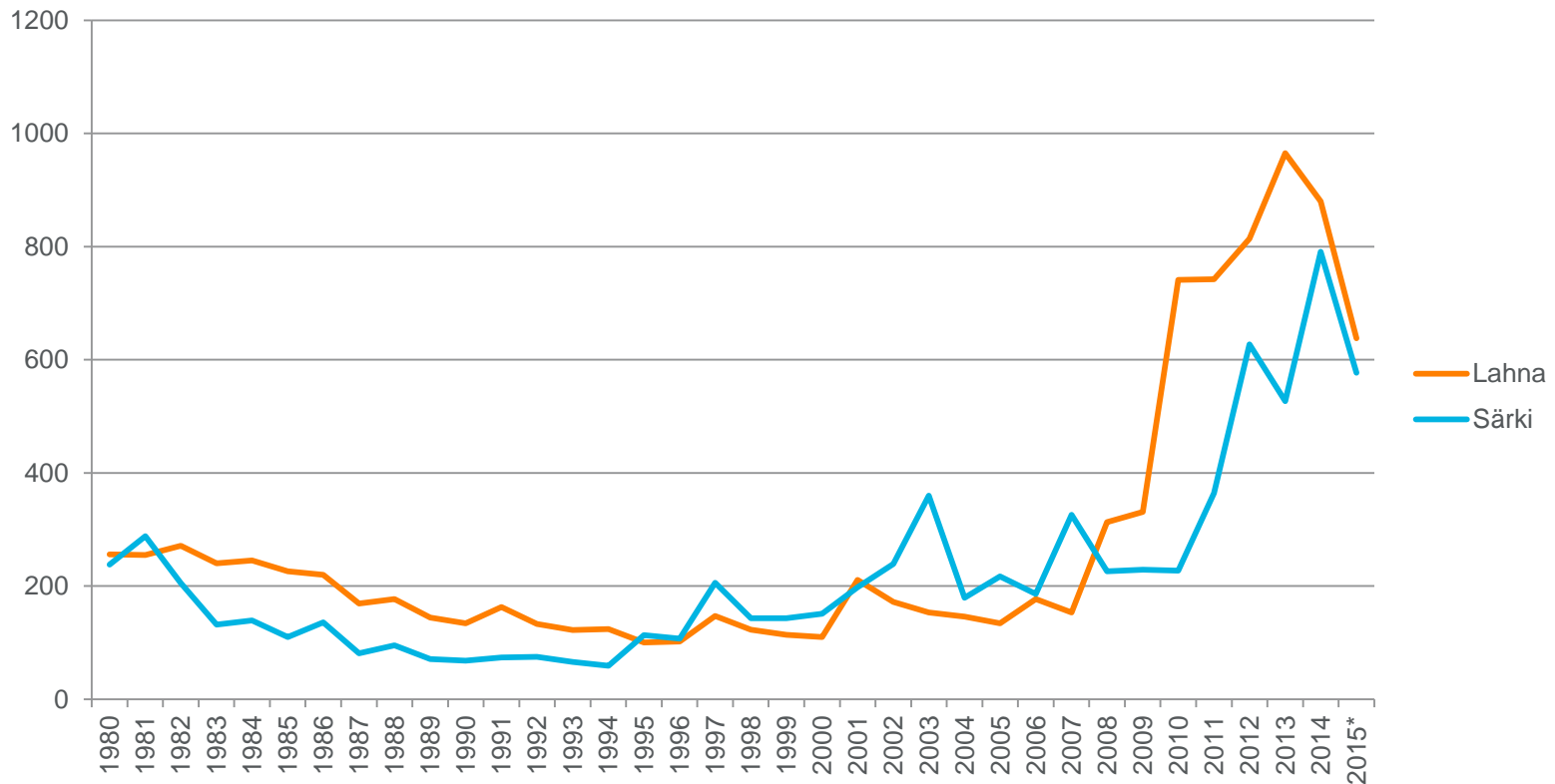
Kaupallisen kalastuksen lohi- ja siikasaalis mereltä, 1000 kg. Vuosi 2015 ennakkoarvio.



Kaupallisen kalastuksen hauki-, ahven- ja kuhasaalis mereltä, 1000 kg. Vuosi 2015 ennakkoarvio.



Kaupallisen kalastuksen lahna- ja särki saalis mereltä, 1000 kg. Vuosi 2015 ennakkoarvio.



Saaliiseen 2015 vaikuttaneet tekijät

- Silakkasaalis määrää saalistason
 - kanta hyvässä kunnossa → isot kiintiöt
- Rannikkokalastuksen saalis:
 - kalastuksen määrä ei vielä ole tiedossa!
 - poikkeukselliset sääolosuhteet
 - poistokalastusjärjestelmä loppuillaan
 - särkikalan vienti Venäjälle tyrehtynyt