

VELMU:n kokonaisarviointiseminaari
tiistaina 7.12.2010, klo 9.00 -12.00
ympäristöministeriö, kokoustila Kuukkeli
(Kasarmikatu 25, Helsinki)

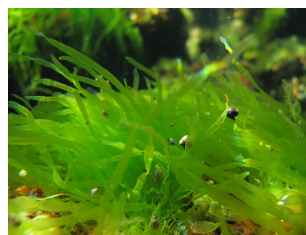
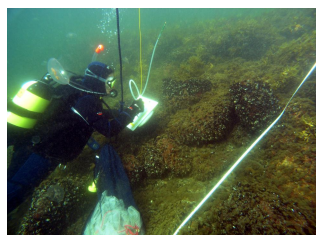
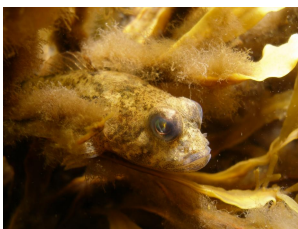


Ohjelma

- klo 09.00 -09.30 Aamukahvi
09.30 -09.35 Seminaarin avaus, ylijhtaja Timo Tanninen/YM
09.35 -09.50 VELMU:n tavoitteet, ylitarkastaja Penina Blankett/YM
09.50 -11.10 VELMU toimijoiden tulevaisuusvisiot?
Projektikoordinaattori, erikoistutkija Pasi Laihonen/SYKE
Osaprojektien vetäjät:
❖ Biologisten yhteisöjen kartoitus, meribiologi Essi Keskinen /MH
❖ Kalojen lisääntymisalueitten kartoitukset, tutkija Antti Lappalainen/ RKT
❖ Geologiset maastokartoitukset, geologi Anu Kaskela/GTK
❖ Karttatuotanto, mallinnus ja kaukokartoitus, tutkija Anna Downie /SYKE
❖ Tiedonhallinta, kehitysinsinööri Yki Laine /SYKE
❖ Tutkimus ja koulutus, asemanjohtaja Johanna Mattila /Åbo Akademi
Alueellisten yhteistyöryhmien edustaja, ylitarkastaja Leena Lehtomaa
/Varsinais-Suomen ELY
11.10-11.30 Miltä näyttää tulevaisuuden VELMU?, ympäristöneuvos Eeva-Liisa Poutanen/YM
11.30-12.00 Keskustelu & Yhteenveto

Ilmoittautuminen 30.11.2011 mennessä Jaana Nuortevalle ympäristöministeriöön.

TERVETULOA!



Lisätietoa VELMU:sta www.ymparisto.fi/velmu

Kuvat: Metsähallitus