

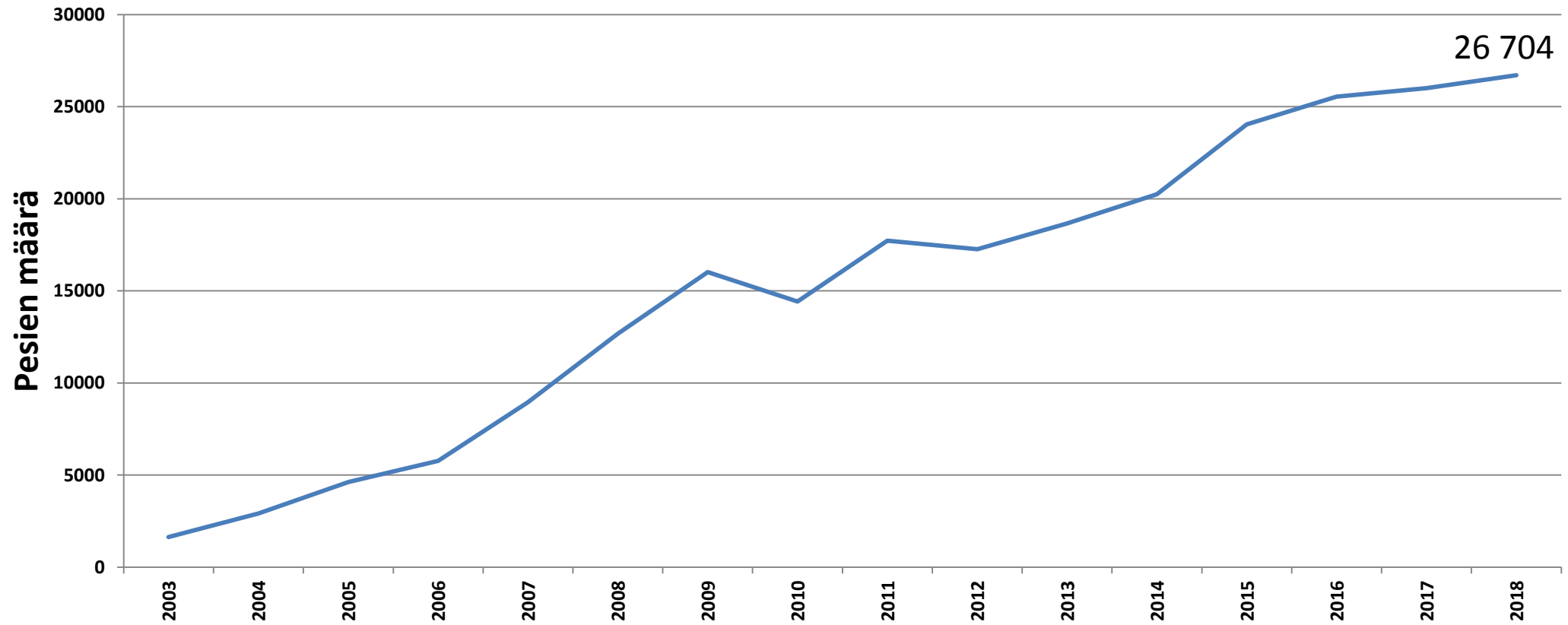
# Merimetson pesimäkannan kehitys ja erityispiirteet

---

PEKKA RUSANEN, SUOMEN YMPÄRISTÖKESKUS (SYKE)

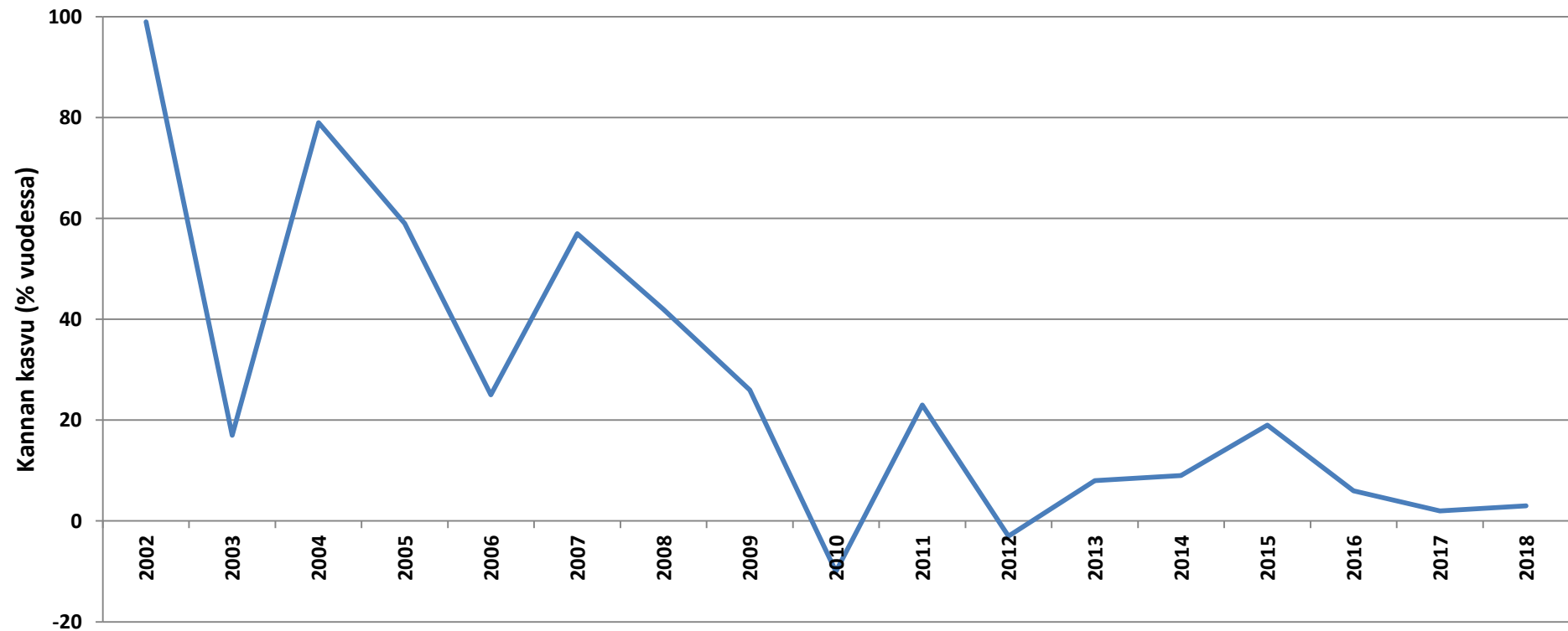
MARKUS PIHA, LUONNONTIETEELLINEN KESKUSMUSEO (LUOMUS)

# Pesimäkannan kehitys valtakunnallisesti



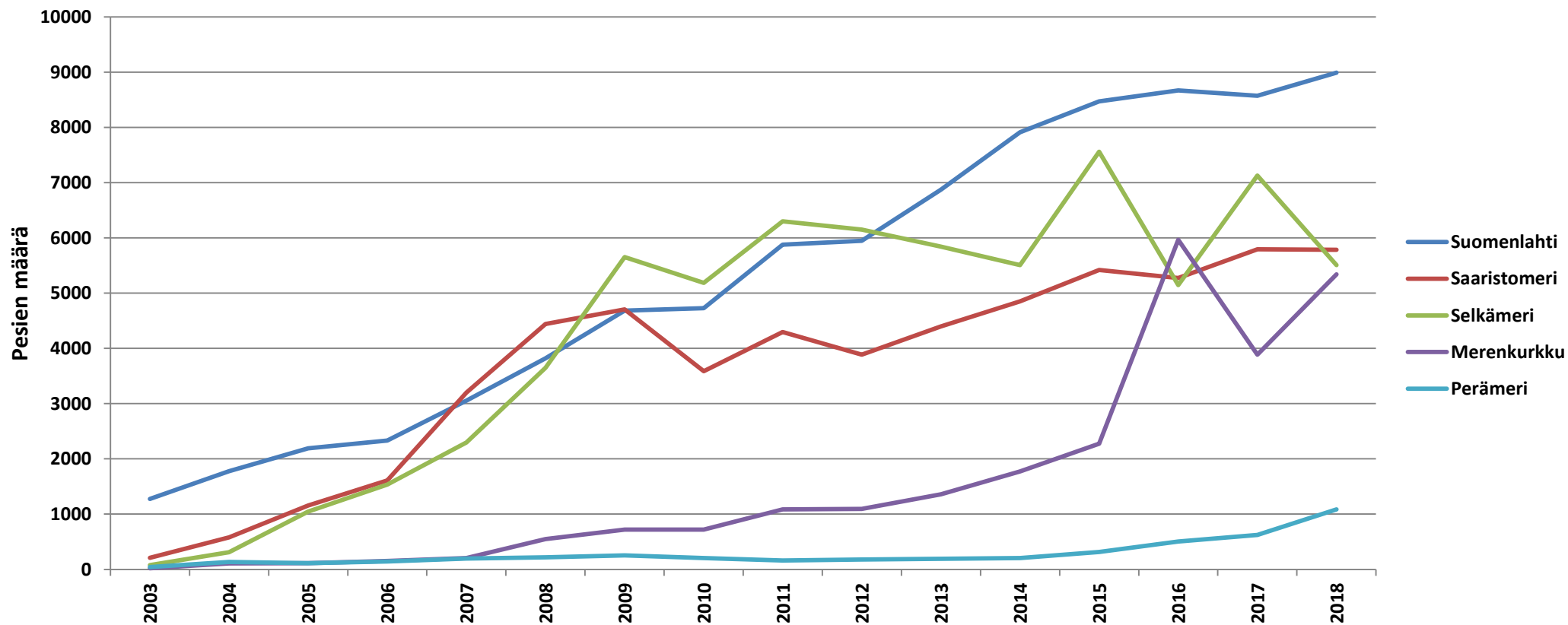
# Pesimäkannan prosentuaalinen kasvu 2002–2018

*kokonaiskanta ei enää juuri kasva*

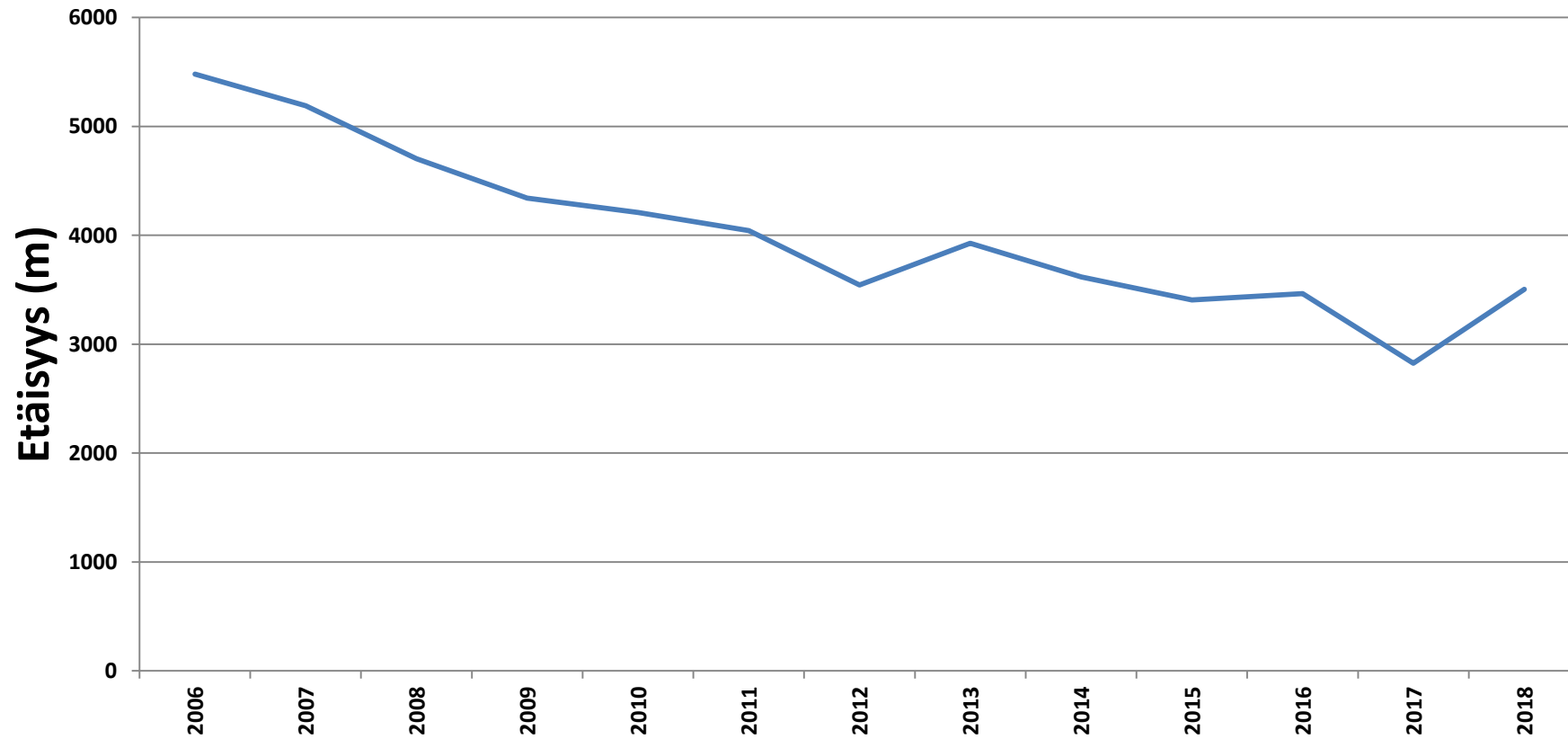


# Kannankehitys osa-alueittain

Selkämeren ja Merenkurkun alueiden jyrkät muutokset vuosina 2016–2018 johtuivat sekä poikkeamisluvalla (Merikarvia 2016, Närpiö 2018) että luvattomasti (Mustasaari 2017) tehdyistä toimenpiteistä.

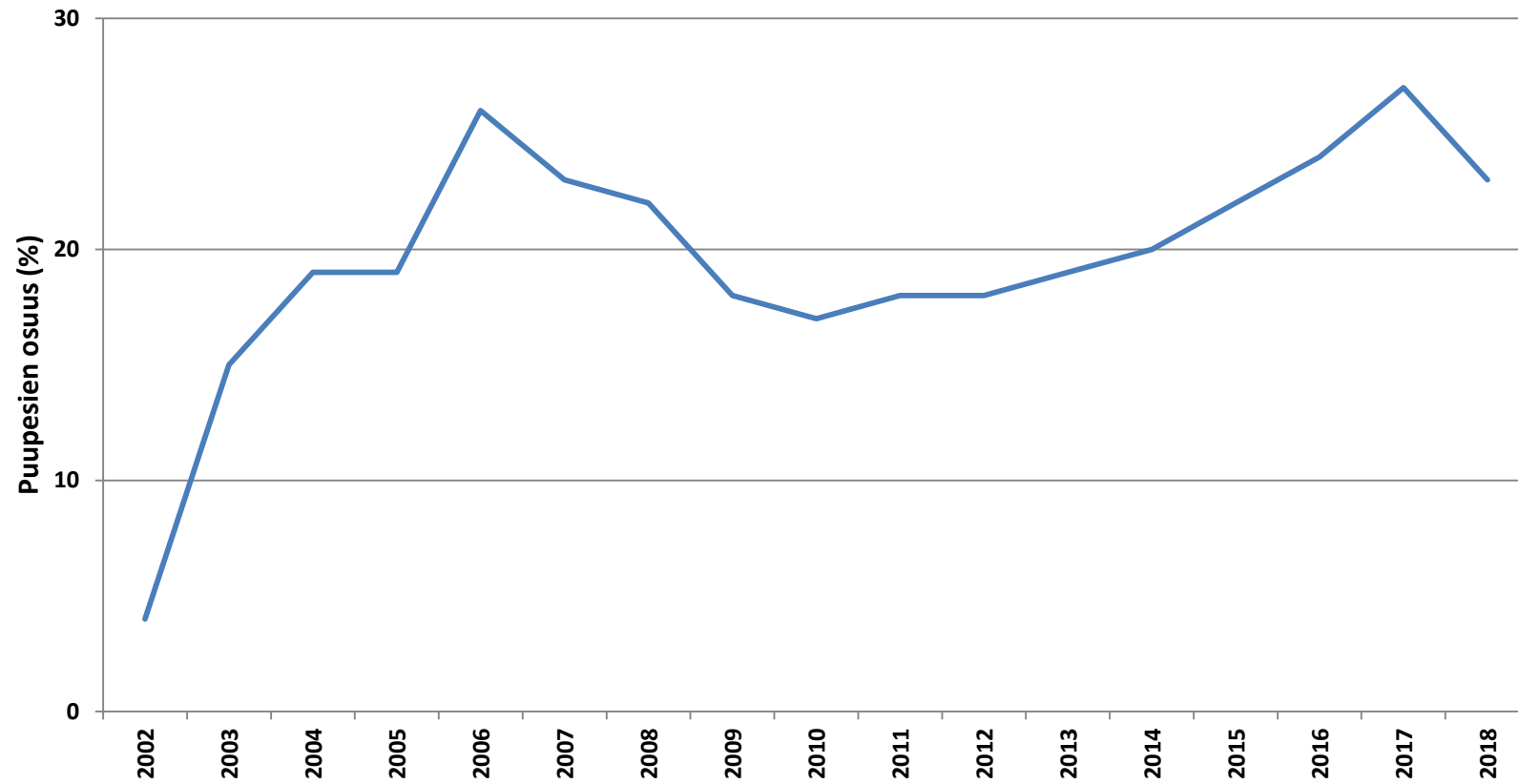


# Merimetsoyhdyskunnat ovat merkittävästi lähentyneet rannikkoa 2000-luvun kuluessa



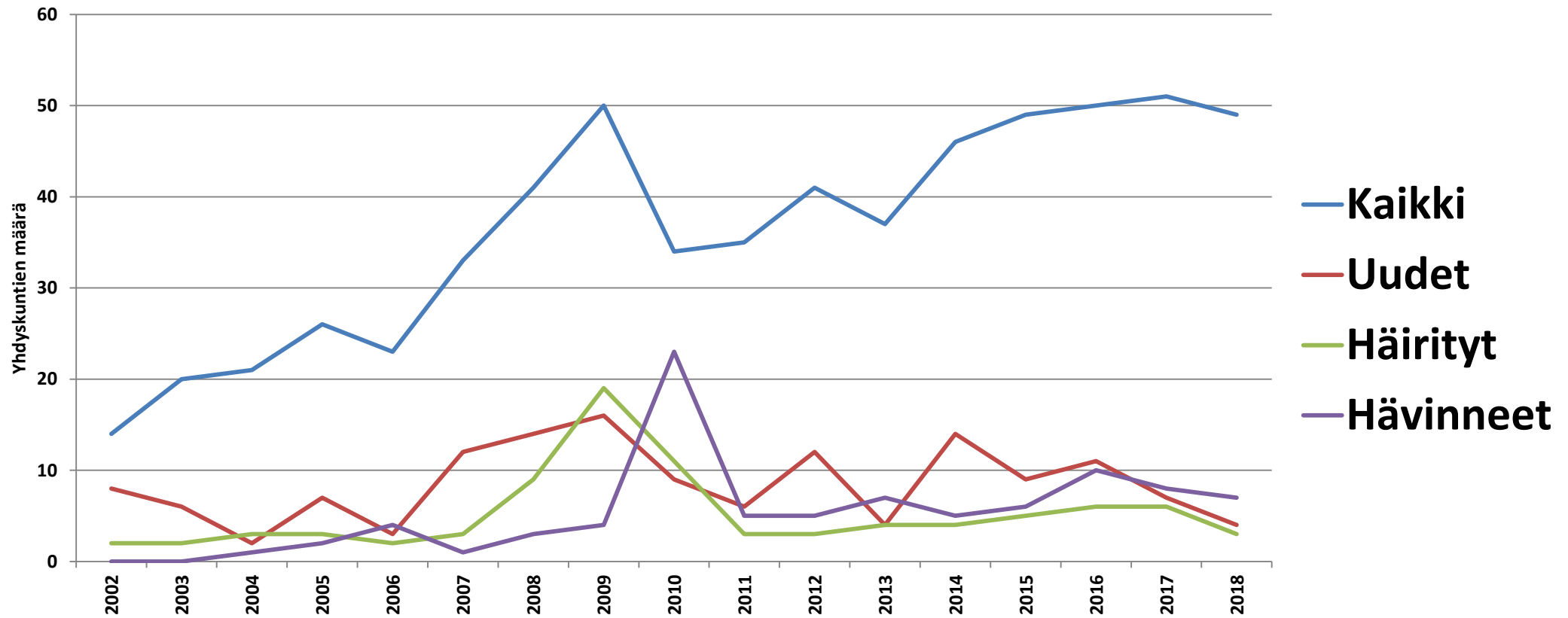
# Puissa sijaitsevien pesien osuus on kasvanut 2010-luvulla

*-alueellinen vaihtelu suurta*



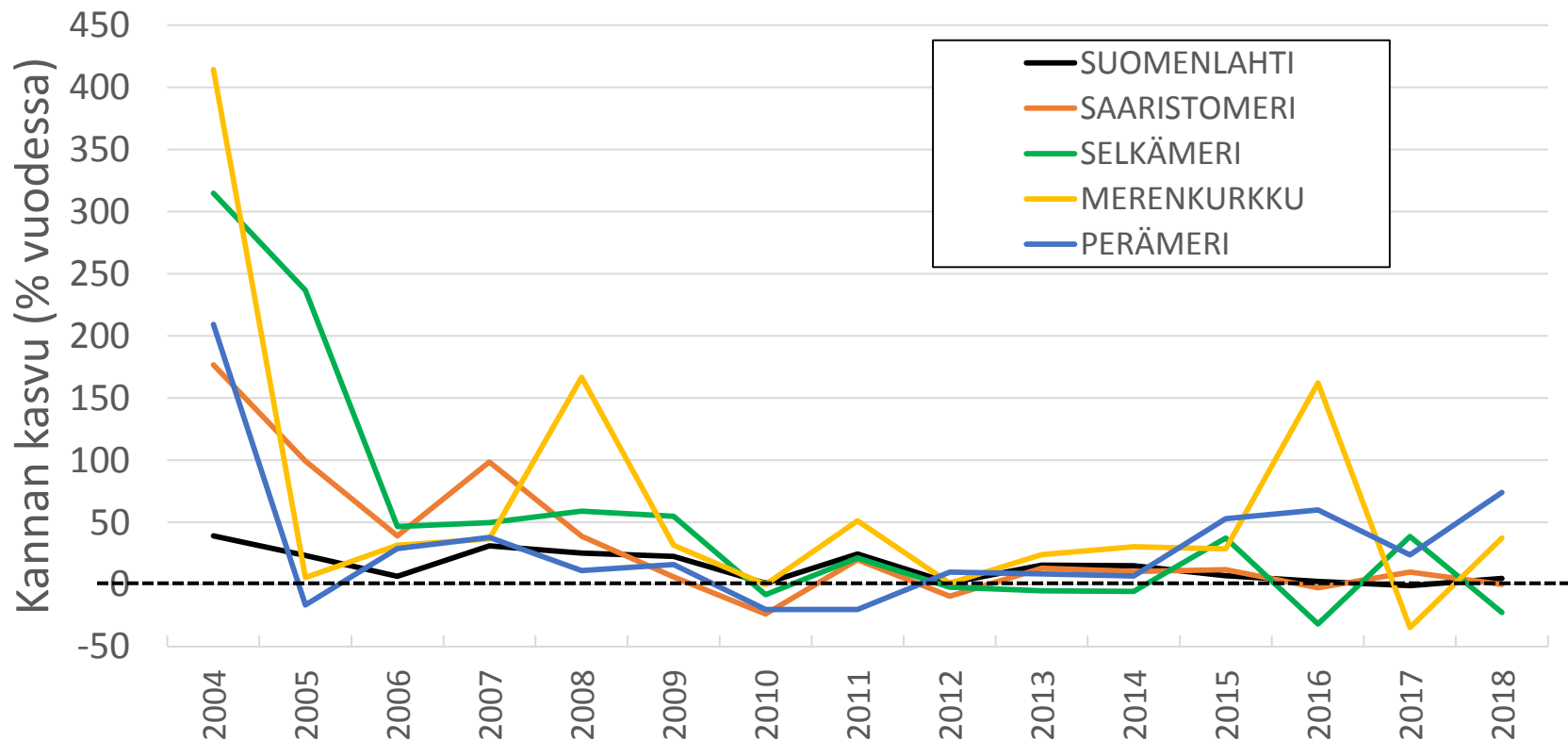
# Häirintä

- Puolet kautta aikain tunnetuista 116 yhdyskunnasta on ollut laittoman häirinnän kohteena jossain vaiheessa historiaansa, vuoden 2010 jälkeen vaino on vähentynyt merkittävästi.
- Yhdyskunnista 47 % ja parimäärästä 41 % pesi linnustonsuojelualueilla vuonna 2018.



# Kannan kasvun tulevaisuuden näkymät

vuosittainen kasvunopeus (%) eri merialueilla 2004-2018



- Merenkurkun ja Selkämeren heilahtelut poikkeamislupien ja luvattomien toimenpiteiden aiheuttamia
- Perämeren kanta kasvaa



# Kannan kasvun tulevaisuuden näkymät

---

- Tiheysriippuvuus: suurimmalla osalla merialueita kannan kasvu on tyrehtynyt
- Populaatio on lähellä kantokykyä, merkittävää kasvua ei ole odotettavissa
- Merialueiden kannat ovat tyypillisesti saavuttaneet kantokykynsä reilut kymmenen vuotta ensipesinnän jälkeen
- Itämeren talviolosuhteet ja merikotkan saalistus merkittäviä kantaa sääteleviä tekijöitä