



Elinkeino-, liikenne- ja ympäristökeskus
Närings-, trafik- och miljöcentralen
Centre for Economic Development, Transport and the Environment

Pintavesien ekologinen tila Pirkanmaalla

Pyhäjärven säännöstelyilta
Pirkkala
7.10.2019

Taskinen Salla

24.9.2019



Sisältö

- Pintavesien ekologinen tilaluokka – mikä se on ja miten se määritellään?
- Pirkanmaan pintavesien ekologinen tila
- Pyhäjärven ja sen osien ekologinen tila



Pintavesien ekologinen tila

- Tavoitteena vesien **hyvä tai erinomainen ekologinen tila**
- Ekologinen tila määritellään vertaamalla järven laatutekijöitä saman järvityypin luonnontilaiseen järveen
- Hyvässä ekologisessa tilassa oleva vesistö on **vain vähäisiä ihmisen toiminnan aiheuttamia muutoksia**
- Tuore tilaluokitus valmistunut tänä syksynä
- Vesienhoidon toimenpiteitä kohdennetaan erityisesti hyvää huonommassa tilassa oleviin vesistöihin



Ekologiseen tilaan vaikuttavat laatutekijät

Hydrologis-morfologiset

Vedenkorkeuden nosto tai lasku,
rantaviivan muutos, vaellusesteet



Fysikaalis-kemialliset

Ravinnepitoisuus, klorofyllin
(lehtivihreän) määrä



Biologiset

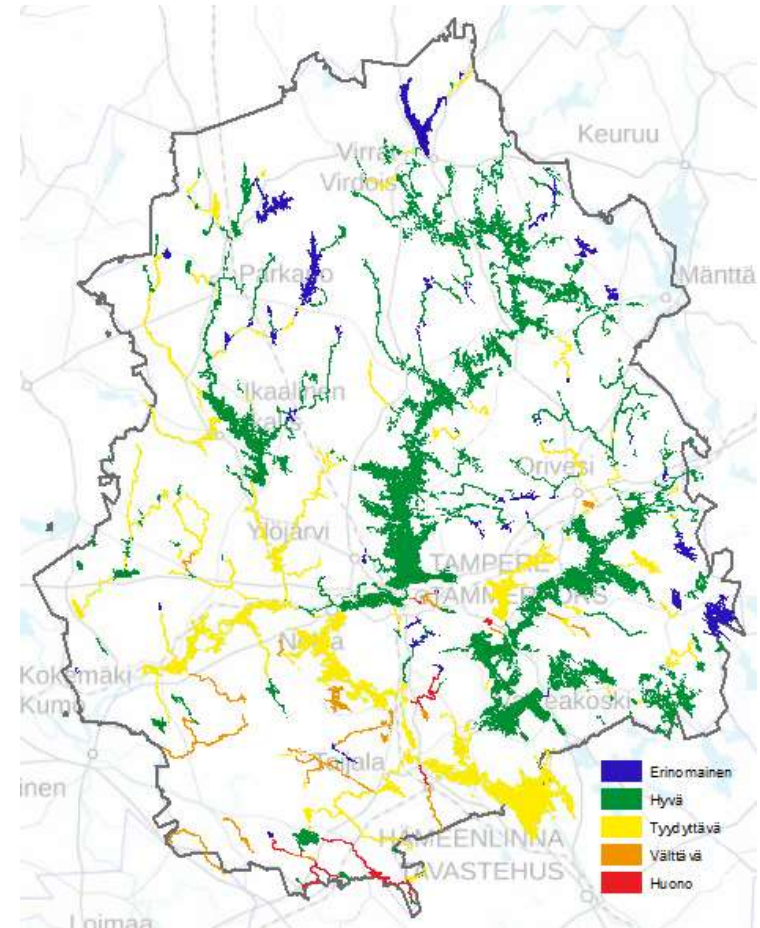
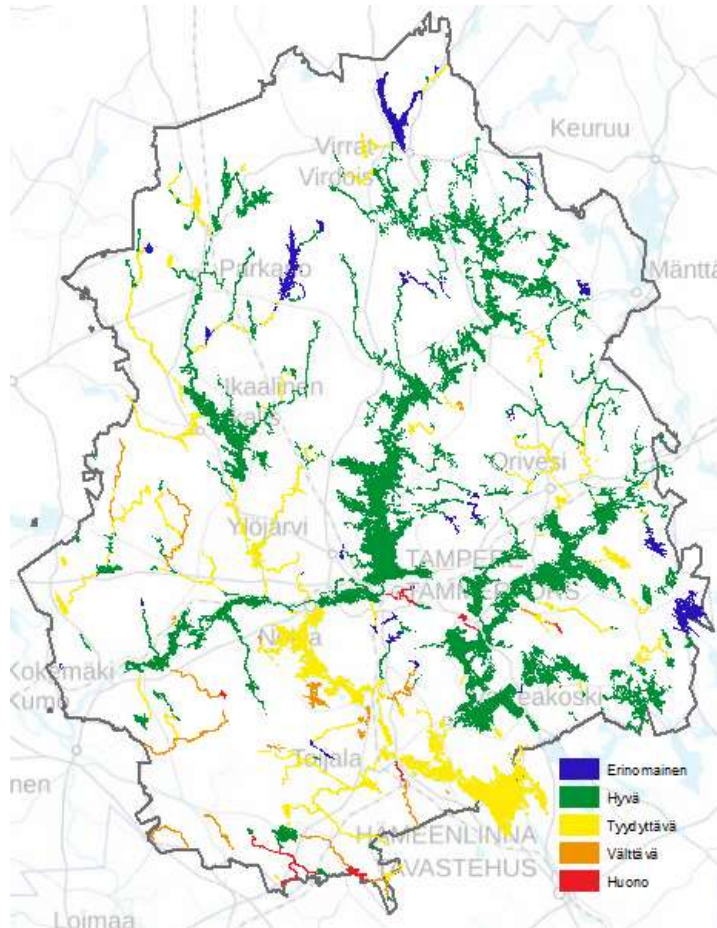
Kalat, pohjaeläimet, kasvit,
plankton



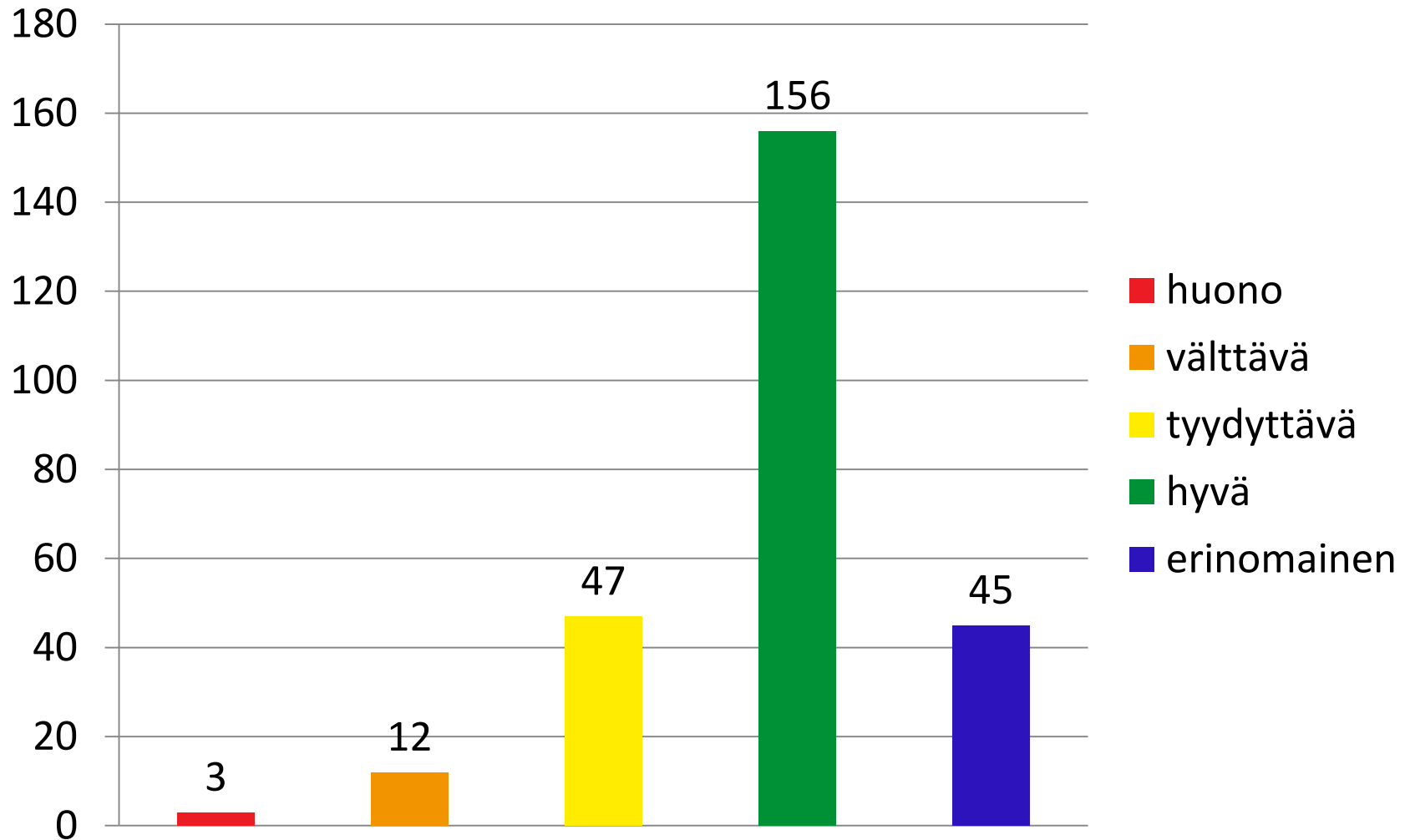
Ekologinen tila, eli
vesistön tila suhteessa
saman tyyppiseen,
luonnontilaiseen
vesistöön



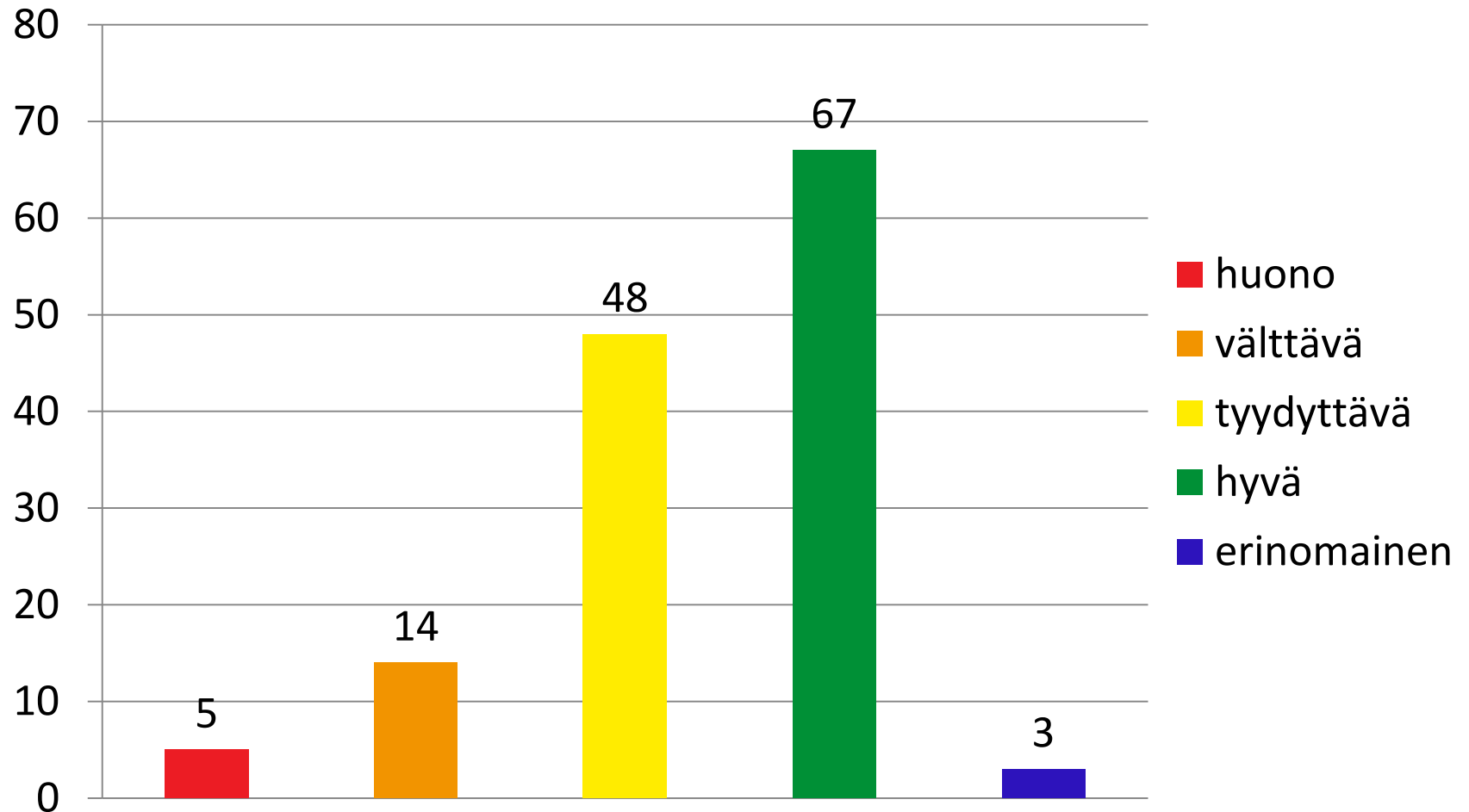
Pintavesien ekologinen tila Pirkanmaalla 2013 ja 2019



Pintavesien luokittelu, järvet (263 kpl)



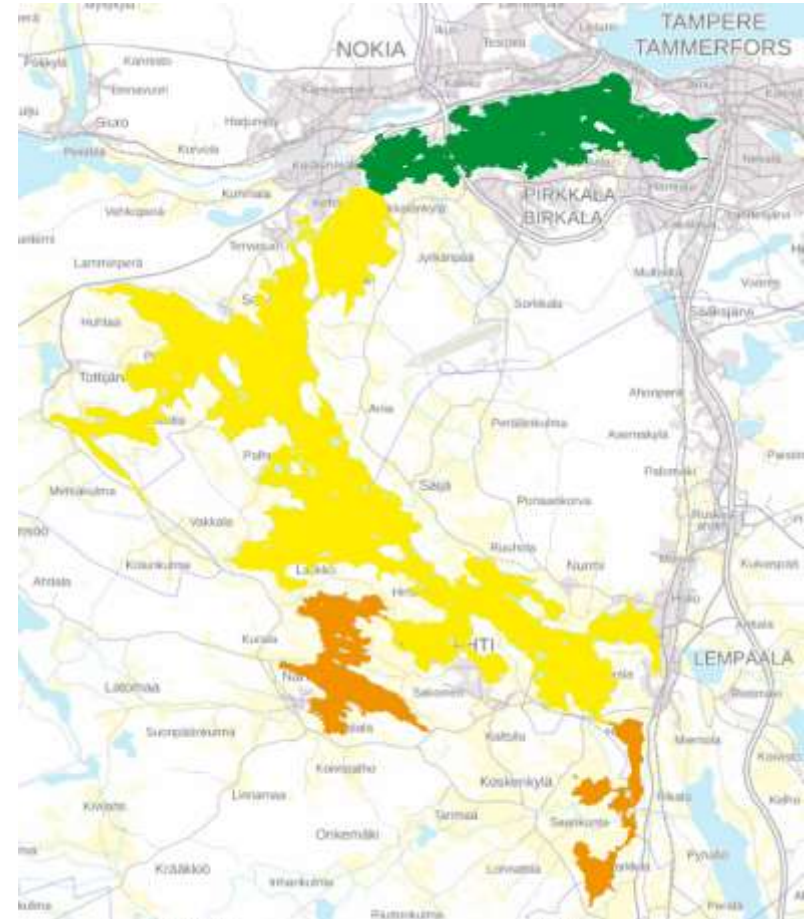
Pintavesien luokittelu, joet (137 kpl)





Pyhäjärven ekologinen tila 2019

- Ei muutoksia edelliseen luokitteluun
- Pohjoisosan tila **hyvä**
- Eteläosan tila **tyydyttävä**
- Alhonselän tila **välttävä**
- Hulauden tila **välttävä**





Pyhäjärven pohjoisosa

- Tyypiltään keskikokoinen humusjärvi
- Ekologinen tila **hyvä**
- Tilaa heikentäviä paineita ei määritetty

Hydrologis- morfologiset muuttujat	Hydrologia
	Morfologia
	Esteettömyys
Fysikaalis- kemialliset muuttujat	Kokonaisfosfori
	Kokonaistyyppi
Biologiset muuttujat	Kasviplankton
	Vesikasvillisuus
	Pohjaeläimet
	Kalat

Erinomainen	Hyvä	Tyydyttävä	Välttävä	Huono
-------------	------	------------	----------	-------



Pyhäjärven eteläosa

- Tyypiltään suuri humusjärvi
- Ekologinen tila **tyydyttävä**
- Merkittävät paineet
 - Pistekuormitus
 - Hajakuormitus (maatalous, haja-asutuksen jätevedet)

Hydrologis-morfologiset muuttujat	Hydrologia
	Morfologia
	Esteettömyys
Fysikaalis-kemialliset muuttujat	Kokonaisfosfori
	Kokonaistyyppi
Biologiset muuttujat	Kasviplankton
	Vesikasvillisuus
	Pohjaeläimet

Erinomainen	Hyvä	Tyydyttävä	Välttävä	Huono
-------------	------	------------	----------	-------



Alhonselkä

- Tyypiltään matala humusjärvi
- Ekologinen tila **välttävä**
- Merkittävät paineet
 - Hajakuormitus (maatalous, haja-asutuksen jätevedet)

Hydrologis- morfologiset muuttujat	Hydrologia
	Morfologia
	Esteettömyys
Fysikaalis- kemiaalliset muuttujat	Kokonaisfosfori
	Kokonaistyyppi
Biologiset muuttujat	Kasviplankton
	Vesikasvillisuus

Erinomainen	Hyvä	Tyydyttävä	Välttävä	Huono
-------------	------	------------	----------	-------



Hulaus

- Tyypiltään matala humusjärvi
- Ekologinen tila **välttävä**
- Merkittävät paineet
 - Hajakuormitus (maatalous, haja-asutuksen jätevedet)

Hydrologis- morfologiset muuttujat	Hydrologia
	Morfologia
	Esteettömyys
Fysikaalis- kemiaalliset muuttujat	Kokonaisfosfori
	Kokonaistyyppi
Biologiset muuttujat	Kasviplankton
	Vesikasvillisuus
	Pohjaeläimet
	Kalat

Erinomainen	Hyvä	Tyydyttävä	Välttävä	Huono
-------------	------	------------	----------	-------



Yhteenvetoa

- Pirkanmaan järvistä noin 75 % ja joista noin 50 % hyvässä tai erinomaisessa tilassa
- Näsijärvestä Tammerkosken kautta virtaava puhdas vesi parantaa Pyhäjärven pohjoisosan tilaa
- Maatalouden sekä haja-asutuksen jätevesien aiheuttama hajakuormitus merkittävin paine
- Säännöstelyn suurin haitta vaellusesteet, hydrologinen tila on useimmissa osissa hyvä



Kiitos!

Salla Taskinen

p. 0295 036 150

salla.taskinen@ely-keskus.fi