

Karttatuotanto ja mallinnus osaprojekti 2004-2009

Anna-Leena Downie
Merikeskus,
Suomen ympäristökeskus (SYKE)

anna-leena.downie@ymparisto.fi



Karttatuotanto VELMUssa



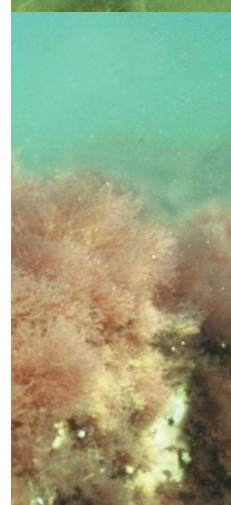
2004 asetetut tavoitteet

- Taustatietojen tuottaminen kenttäkartoitusten suunnitteluun
- Laajamittakaavaisten (1:1 000 000 - 1:500 000) vedenalaista luontoa kuvaavien paikkatietoaineistojen tuottaminen
- Alueellisen (1:200 000 - 1:100 000) ja paikallisen (1:25 000 - 1:5 000) tason vedenalaista luontoa kuvaavien paikkatietoaineistojen tuottaminen
- Ohjeistukset sekä helppokäyttöisiä työkaluja karttojen tuottamiseen omasta aineistosta



Miten tavoitteita on saavutettu?

- Laajamittakaavaisten (1:1 000 000 - 1:500 000) vedenalaista luontoa kuvaavien aineistojen tuottaminen
 - Vedenalaiset maisemakartat **OK**
 - Koko Suomen merialueet kattavat lajien levinneisyyskartat **EI VIELÄ**



Miten tavoitteita on saavutettu

- Alueellisen (1:200 000 - 1:100 000) ja paikallisen (1:25 000 - 1:5 000) tason vedenalaista luontoa kuvaavien aineistojen tuottaminen
 - Merialueen eri elinympäristöjen kuvaavat teemakartat (EUNIS) **OSITTAIN**
 - Merialueella esiintyvien kalalajien lisääntymisalueet **JOILLEKIN LAJEILLE, ETELÄRANNIKKO**
 - Merialueella esiintyvien pohjan lajien esiintymistä kuvaavia karttoja **mittakaavaan nähden sopivalla tarkkuustasolla ALUSTAVIA PIENILLÄ ALUILLA**
 - Uhanalaisten/muuten tärkeiden lajien esiintyminen sopivalla esitystarkkuudella **EI**
 - Tiedon tarkkuutta ja oikeellisuutta kuvaavia karttatasoja **EI VIELÄ**



Karttatuotannon tuloksia

- Karttoja on tuotettu
 - BALANCE hankkeessa
 - Metsähallituksen alueellisissa kartoitushankkeissa
 - RKTLn VELMU kartoituksissa
 - SYKE:n VESTRA hankkeessa
 - GTK:n ja Alleco Oyn VALKO hankkeessa
 - EU LIFE+ FINMARINET hankkeessa
 - BONUS+ PREHAB hankkeessa
 - Muut pienemmät tutkimushankkeet

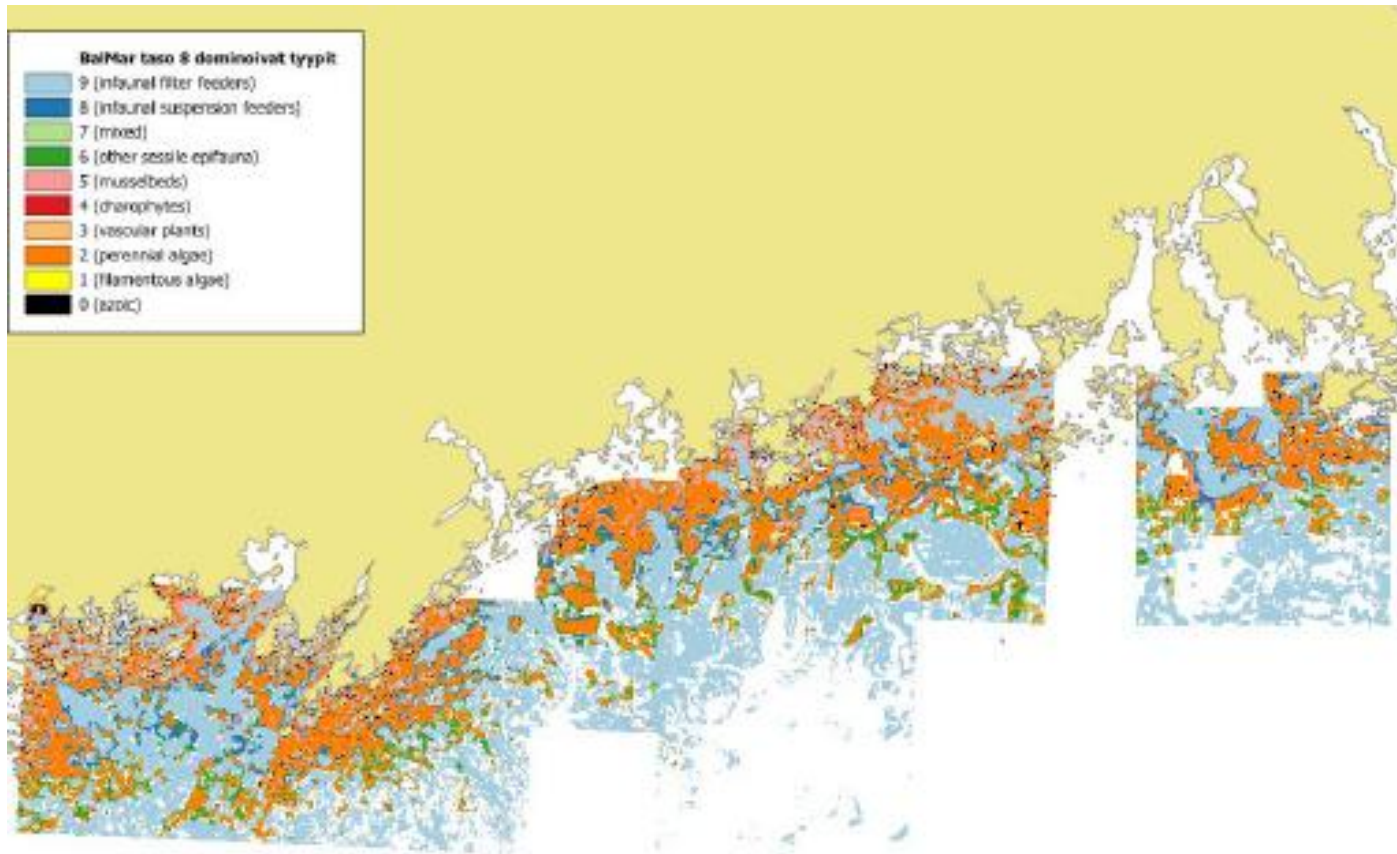


•HUOMIO!

KARTAT PERUSTUVAT SAATAVISSA
OLLEESEEN TIETOOON, NIITÄ PITÄÄ
TULKITA SEN VALOSSA!



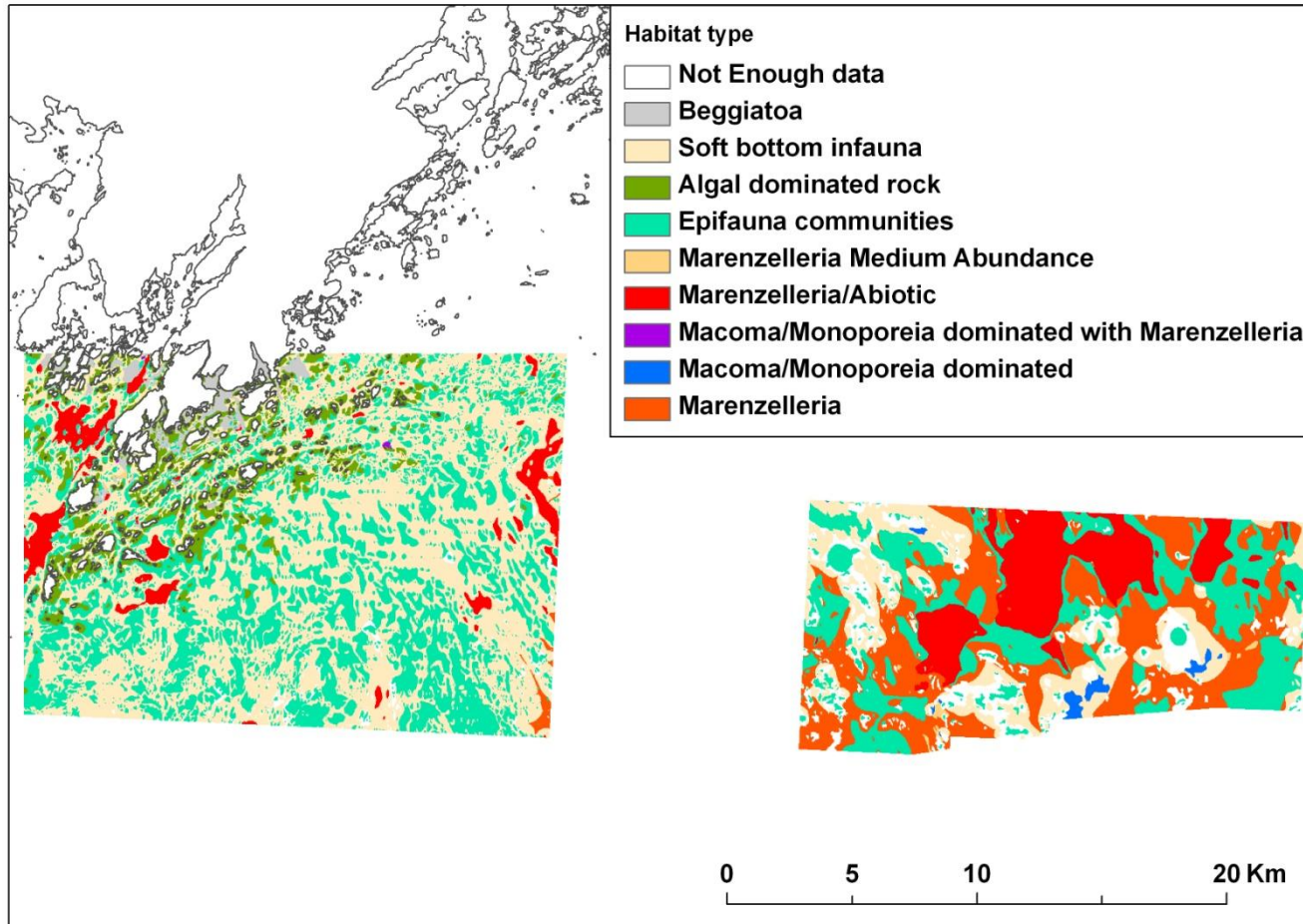
Habitaattiluokittelun mukaiset kartat



VALKO -08, Alleco



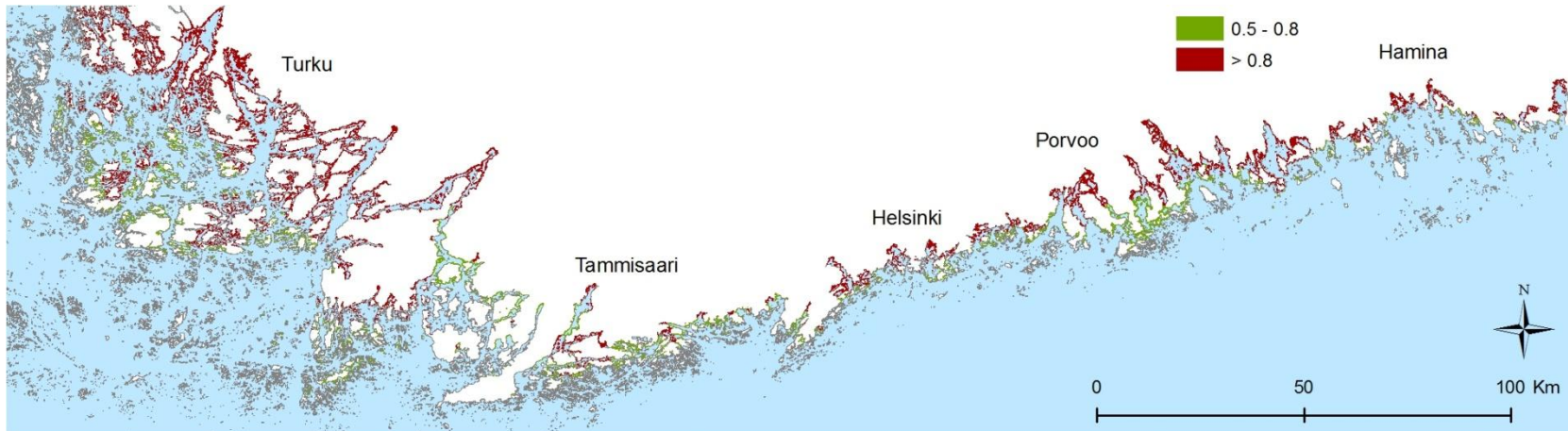
Habitaattiluokittelun mukaiset kartat



VESTRA -08, SYKE



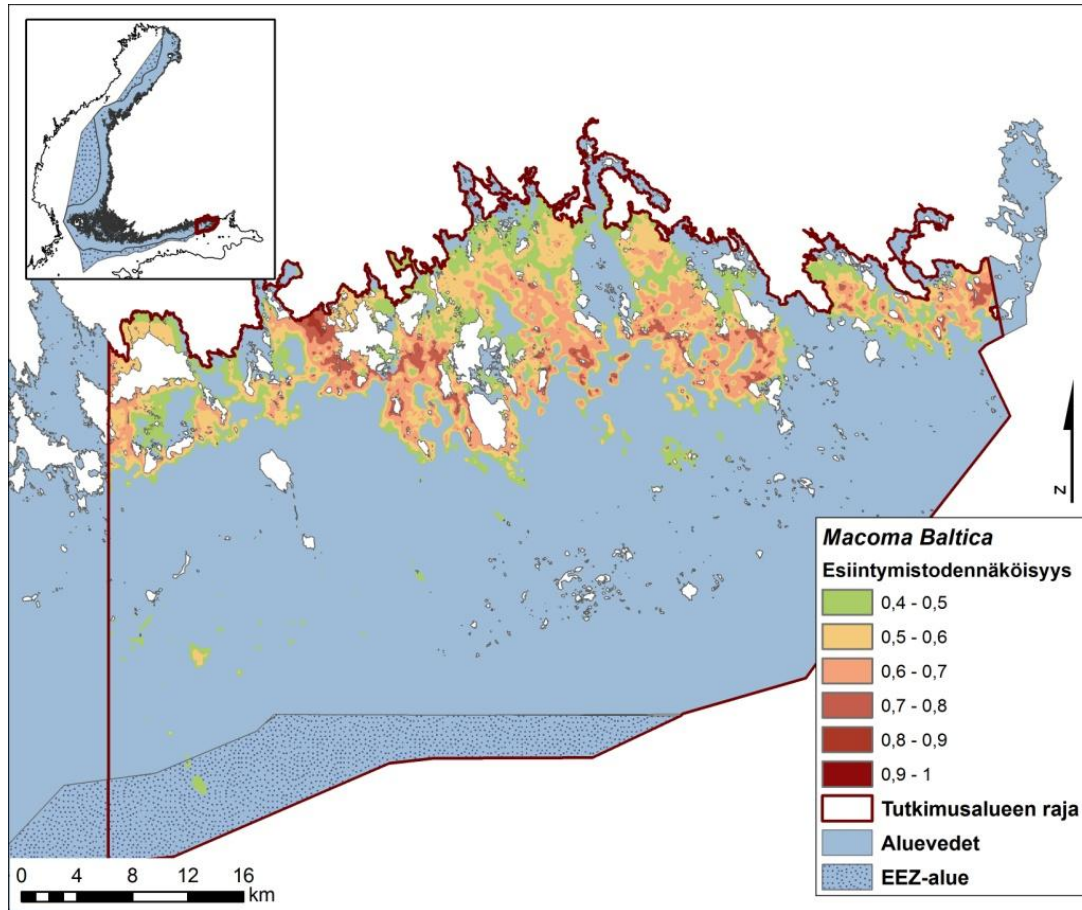
Hauen lisääntymisalueet



Kalatutkimus, RKTL



Merenpohjan lajien esiintymistodennäköisyydet

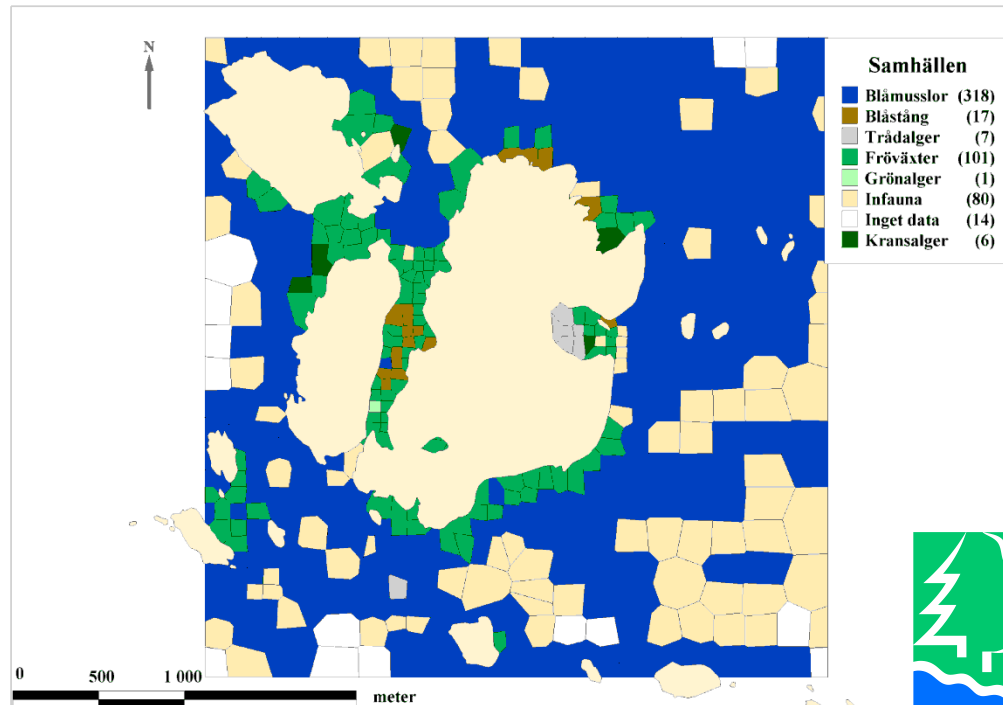
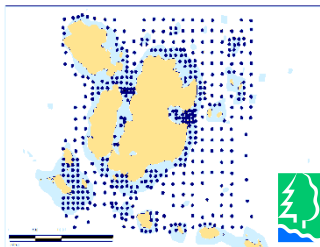
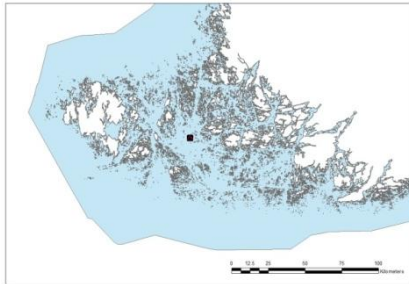


FINMARINET, SYKE



Tarkan pisteverkoston havainnot

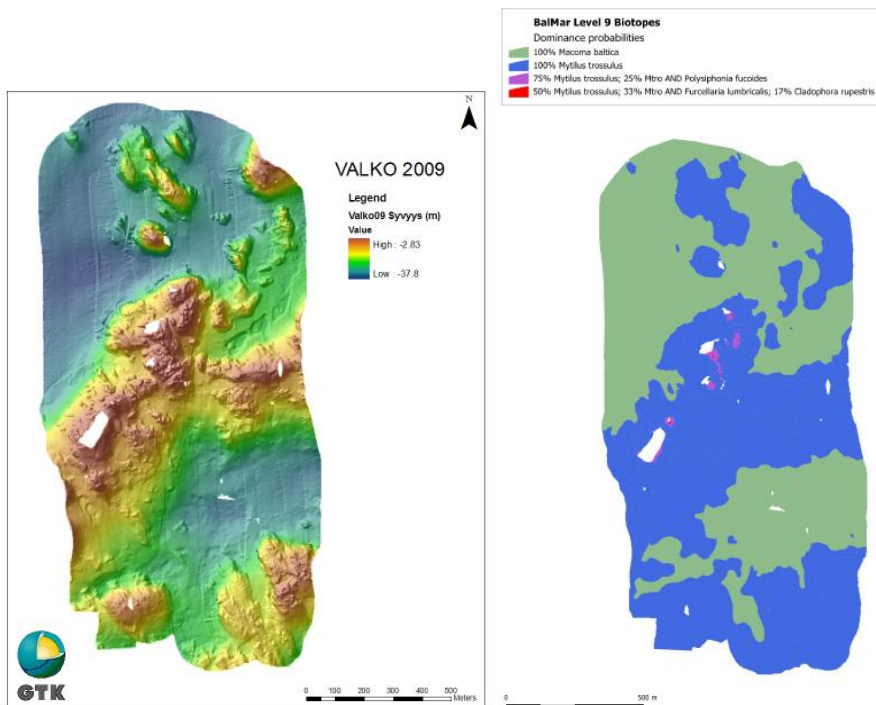
- Tiheällä pisteverkolla tehdyt havainnot on mahdollista muuttaa suoraan kartaksi



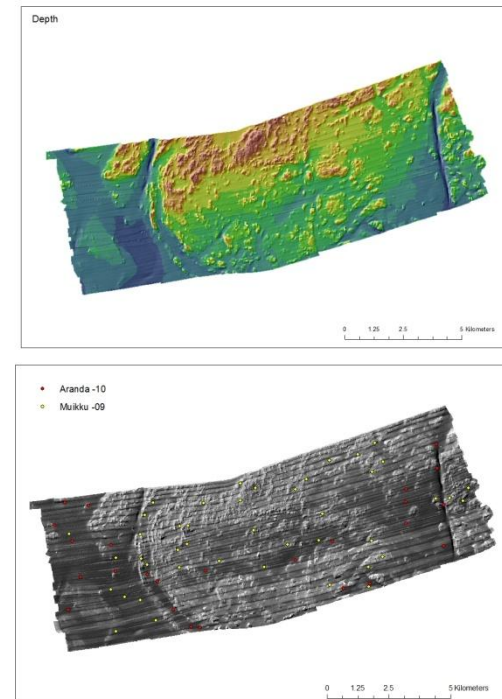
Metsähallitus

Hyvä pohjatieto mahdollistaa paremmat kartat

- Valko -09, ULTRA, FINMARINET, PREHAB



Valko -09, Alleco ja GTK



FINMARINET -09, GTK



Mikä ei ole mennyt tavoitteiden mukaan ja miksi?

- Karttatuotannon viivästyminen aikataulusta
- Ohjeistuksia ja työkaluja ei ole saatu tehtyä
- Taustapakettien tuottaminen alueellisiin kartoituksiin ei ole ollut mahdollista

Syyt:

- 1) Havaintotiedon puute
- 2) Henkilöstön puute
- 3) Hankepainotteisuus
- 4) Syvyys ja pohjanlaatutietojen arkaluontoisuus



Tulevaisuuden tavoitteet

- Yhteistyö fysikaalisen mallinnuksen asiantuntijoiden kanssa – virtausmallit, ekosysteemimallinnus
- Karttatuotannossa tarvittavien ympäristömuuttujien kehitys – kaukokartoitus, LIDAR yms.
- Yhteistyö yliopistomaailmassa toimivien asiantuntijoiden kanssa
- Lisää osaavia tekijöitä
- VELMU -karttatuotteiden kehitys
- Luotettavuuden kommunikointi
- Karttatuotteet tehtäväksi vakinaisin voimin
- Uusi menetelmäkehitys hankkeissa



KIITOS!

Kiitokset materiaalista seuraaville:

Anu Kaskela, GTK

Meri Kallasvuo, RKTL

Hanna Piepponen, SYKE

Jouni Leinikki, Alleco

Timo Pitkänen, MH

