

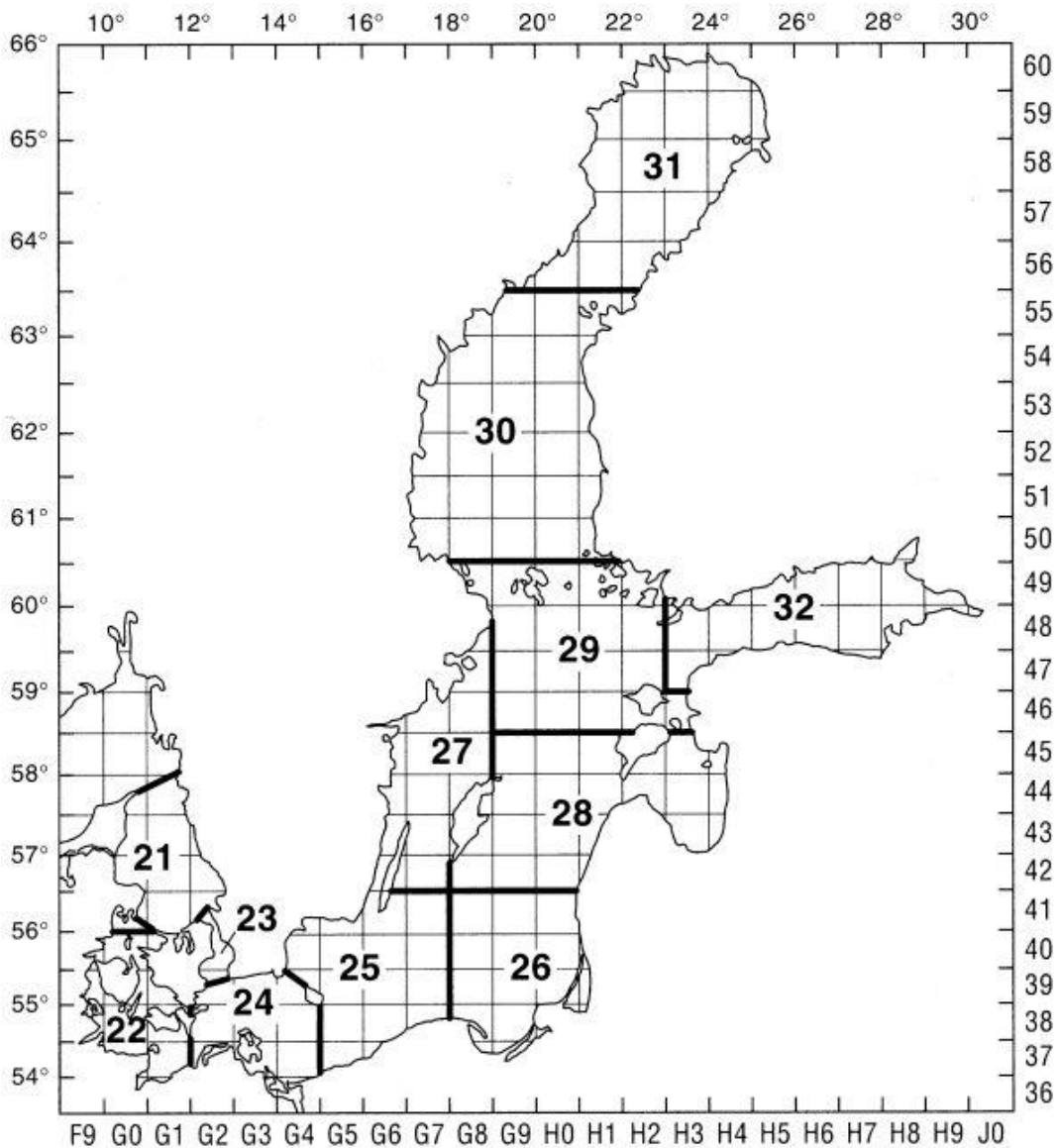
Ahvensaaliit Merenkurkussa

Lars Sundqvist VARELY / Kalastuksenvalvonta 2019

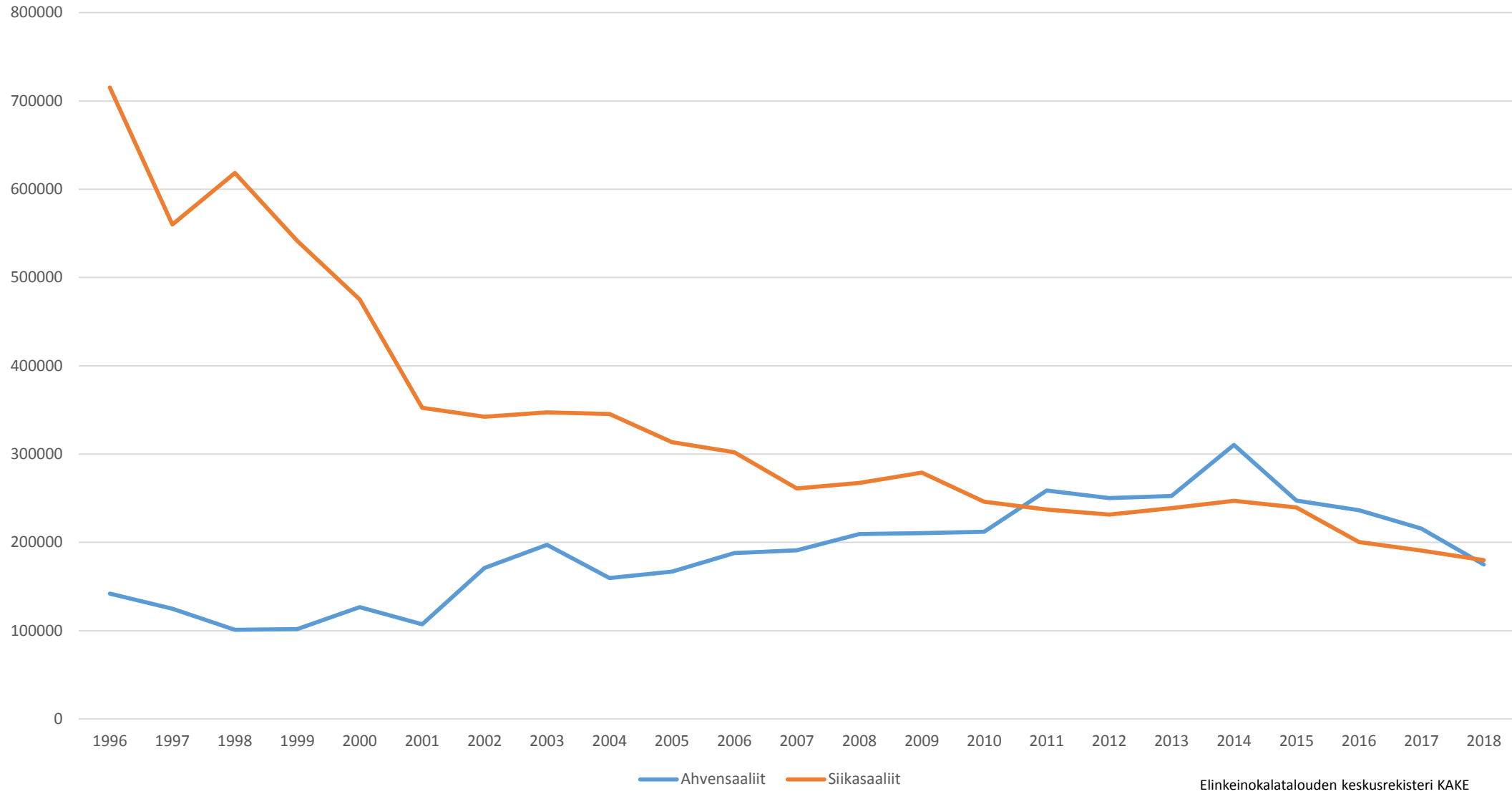


Kaupallisten kalastajien saalisraportointi

- Alle 10 m alukset, ei kiintiöidyt lajit kerran kuukaudessa
- Alle 10 m alukset Lohi ja Silakka 48 tunnin sisällä
- 10 m ja suuremmat 48 tunnin sisällä

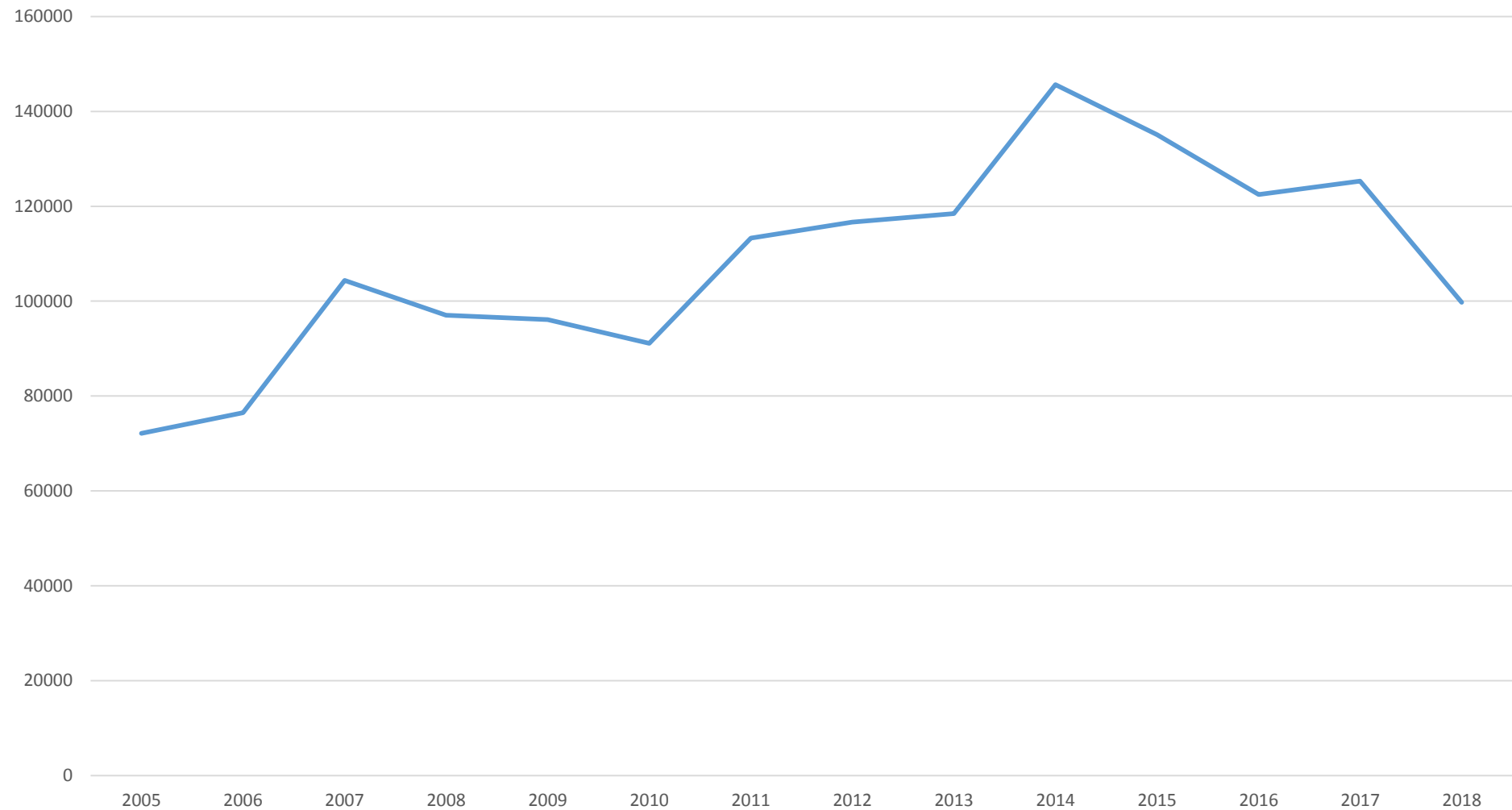


Siika- ja ahvensaaliit Keski-Pohjanmaan ja Pohjanmaan rannikolla 1996-2018



Elinkeinokalatalouden keskusrekisteri KAKE

Ahven Merenkurkussa (pyyntiruutu23)



Elinkeinokalatalouden keskusrekisteri KAKE

KIITOS AJASTANNE!

