



Elinkeino-, liikenne- ja ympäristökeskus
Närings-, trafik- och miljöcentralen
Centre for Economic Development, Transport and the Environment

Maatalouden TPO-suunnittelu 2022-2027

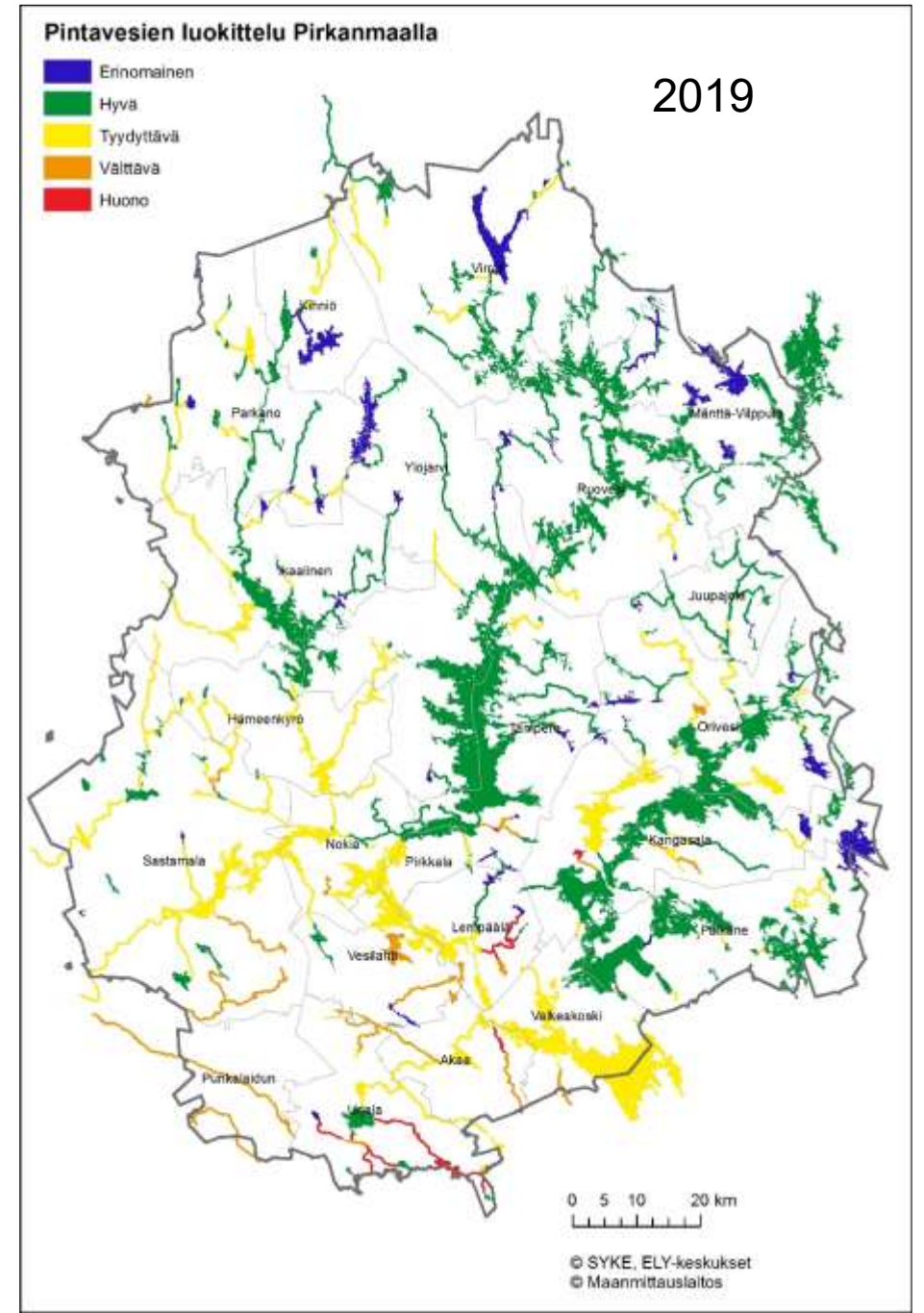
Ämer Bilaletdin
Pirkanmaan ELY-keskus

Vesienhoidon yhteistyöryhmä 2.6.2020



Tavoitteena vesien hyvä tila

- Toimenpiteillä pyritään säilyttämään tai saavuttamaan vähintään hyvä tila kaikissa vesimuodostumissa v. 2027 mennessä
- Ympäristötavoitteista poikkeaminen mahdollista, mm. luonnonolosuhteet, ei ilmastonmuutos
- Esitetään toimenpiteitä, joilla tila on saavutettava kustannustehokkaasti
- Hajakuormituksen ongelmana toimenpiteiden mitoitus
- Maatalouden toimenpiteet koko valuma-alueelle, ei vesimuodostumille, paine merkittävä kaikkialla



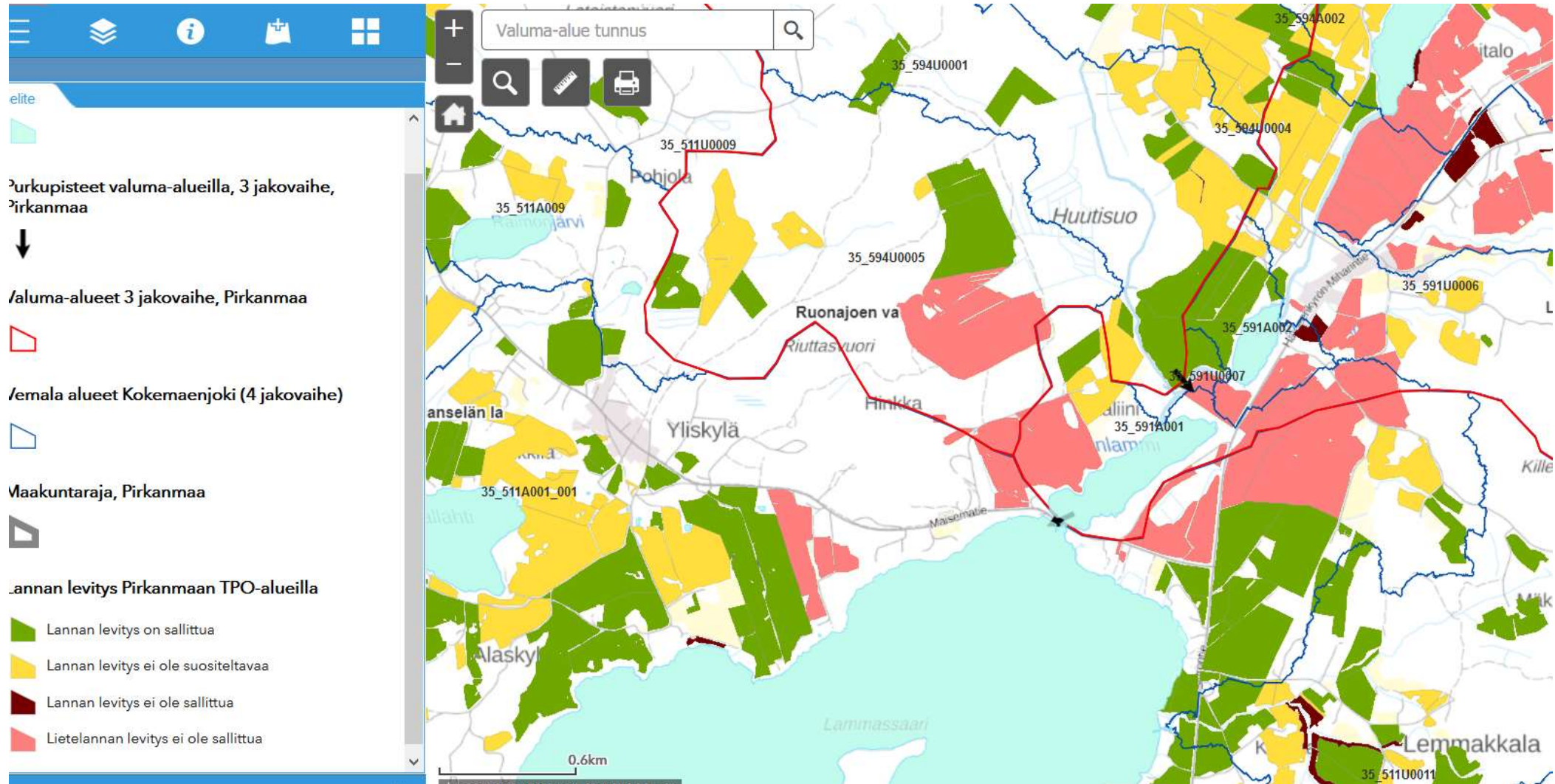
Maatalouden toimenpiteet 2022 – 2027

- CAP-ehdotus kesken, ei vielä vahvistettuja toimenpiteitä. Ei ehtinyt ohjeistukseen.
- Green Deal -ohjelma voi ohjata tulevaa CAP-valmistelua, mm. ilmastopolitiikka ja hiiliviljely (nurmet, kerääjäkasvit..)
- TPO:ssa toimenpiteet samankaltaisia kuin ennen
- Uutena maatalouden uudet vesiens.men. (kipsi, rakennekalkki, kuitulietteet), luonnonmukainen vesitalous (mm. 2-tasouoma) ja turvepeltojen toimet
- Toimenpiteiden kohdentamisen vaatimus suuri (EU ja käytännön hyöty) maa- ja metsätaloudessa
- KOTOMAn kautta kohdentaminen päässyt alkuun, mm. suojavaöhykkeet ja lannan levitys. Lisäksi RUSLE-eroosioherkkyys pellolle ja metsälle, turvepellot jne..
- Kosteikkojen suunnittelumalli, rakennekalkitus ym. kesken

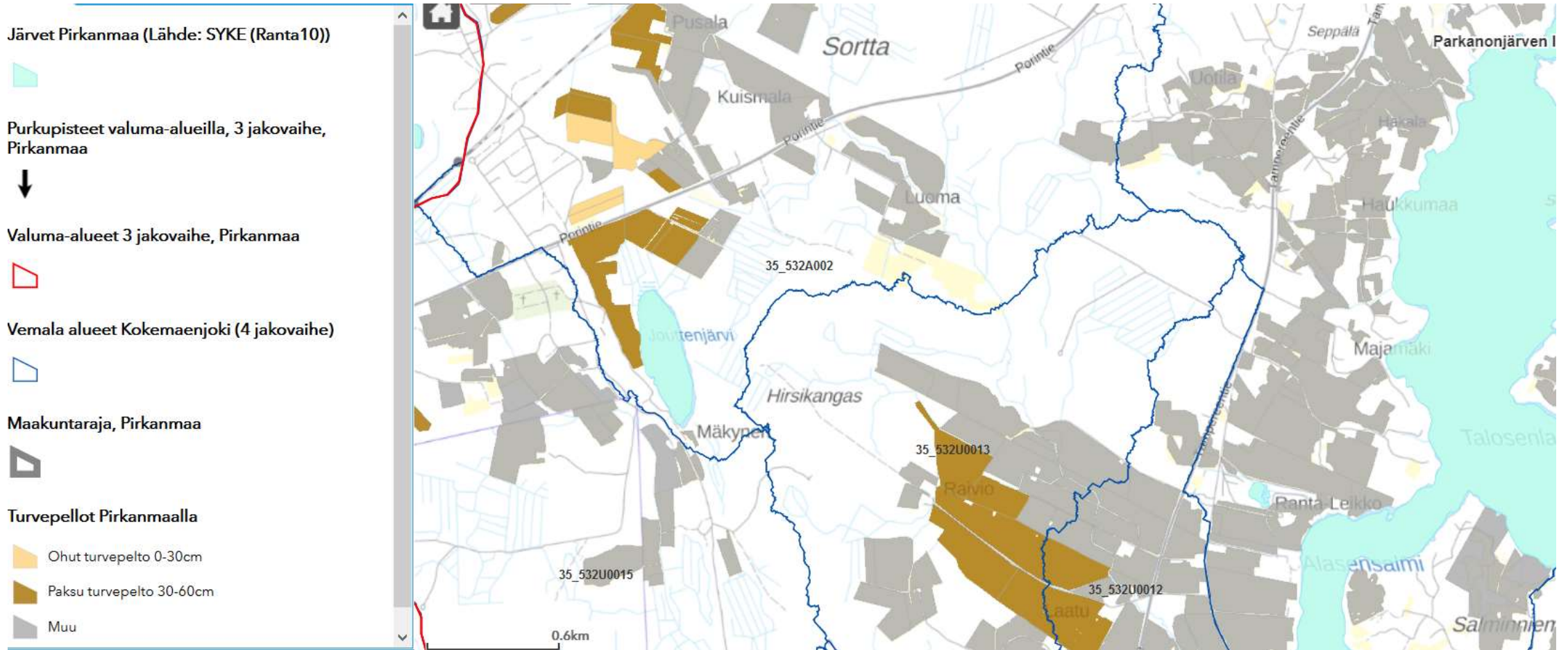
30 m suojavyöhyke, peltolohko alle 10 m Vipu-vesistöstä, kaltevuus yli 3 %



Lannan levitys, pohjavesialueet ja kaltevuudet, lisäksi 5 m vesistöstä



Turvepellot, ohut 0-30 cm, paksu 30-60 cm



Maatalouden toimenpiteet 2022-2027 ja arviointiperusteet

Ehdollisuuden vaatimusten ekologinen ala	Koskee vain Uuttamaata ja Varsinais-Suomea. Pirkanmaalle ei kohdenneta.	ha
Maatalouden suojavyöhykkeet	30 m suojavyöhykkeet peltolohkoista, jotka rajoittuvat (10 m) Vipu-vesistöön ja yli 3 % kaltevuudella	ha
Maatalouden monimuotoisuus- ja luonnonhoitopellot	SYKEN tietokanta 2017, ympäristönhoitonurmet 1 ja 3	ha
Luonnonmukainen peruskuivatus	Salaojakeskuksen asiantuntija-arvio	kpl
Kosteikot	2. kauden mukaan määrä, 3 ha keskipinta-ala	ha
Kasvinsuojeluaineiden käytön vähentäminen ja luonnonmukaisesti viljelty pelto	v. 2019 mukaan, osuus koko peltoalasta n. 15 % (v. 2019 eniten vuosina 2016-2019)	ha
Peltolohkojen talviaikainen eroosion torjunta	Peltolohkoista 75 % (kevennettyä muokkausta ei lasketa kasvipeitteisyydeksi)	ha
Ravinteiden käytön hallinta	Peltolohkoista 100 %	ha

Lannan ja orgaanisen aineksen (sis. lanta) kierrättäminen	v. 2016-2019 ka + 50 %. Sama kuin VAR-ELY	ha
Lannan prosessointi	Tavoite 20 %, lantamäärät Biomassa-Atlaksesta (kunnat)	m3
Lannan ympäristöystävälliset levitysmenetelmät (sijoitetun lannan levitysmäärä)	v. 2016-2019 ka + 50 %. Sama kuin VAR-ELY	ha
Maatalouden tilakohtainen neuvonta	Maatilojen arvioitu määrä Pirkanmaalla, Käyntejä tiloilla arvioitu 1,5 kpl/kausi	kpl
Säätösalaajitus jo käytössä olevilla turvepelloilla	Viimeiset tukitiedot v. 2019	ha
Jo käytössä olevien turvepeltojen nurmet	Toimenpidehehtaarit on laskettu paksujen (30-60 cm) turvepeltojen 95 % määrästä.	ha
Maatalouden uudet vesiensuojelumenetelmät (kipsi, rakennekalkki ja kuidut)	Kuitu ja rakennekalkitus (vain savimaille) sopivat Pirkanmaalle. Arvioidaan kokonaisuudessaan tarve/sopivuuden olevan yhteensä 30 % peltoalasta.	ha