

Adressin lähettäjän mielipide sekä Netti-Adressi, jonka allekirjoittanut 2059 henkilöä (nimet poistettu)

Lähettäjä:

keskiviikko 25. huhtikuuta 2018 17.33

Lähetetty:

ELY Kirjaamo Uusimaa

Vastaanottaja:

Helen Oyn Tattarisuon lämpökeskuksen YVA/ Leena Eerola

Aihe:

Liite 1_ Ei Helen Oyn lämpökeskusta lapsiperheiden keskelle Koillis-Helsinkiin_adressi.pdf; liite 2_adressin_allekirjoitukset_ja_mielipiteet.pdf; mielipide lampokeskus.pdf

Liitteet:

Luokat:

Ympäristö; Mikko

Hei,

Liitteenä mielipiteeni Helen Oyn Tattarisuon lämpökeskuksen YVAsta, sekä hanketta vastustava adressi, joka toivottavasti allekirjoituksineen ja kommentteineen antaa myös ELY-viranomaiselle näkemystä hankkeen mittavista vaikutuksista alueen asukkaisiin.

Ystävällisin terveisin,

MIELIPIDEKIRJE 25.4.2018

Vastaanottaja:

Uudenmaan elinkeino-, liikenne- ja ympäristökeskus

PL 36, 00521 Helsinki

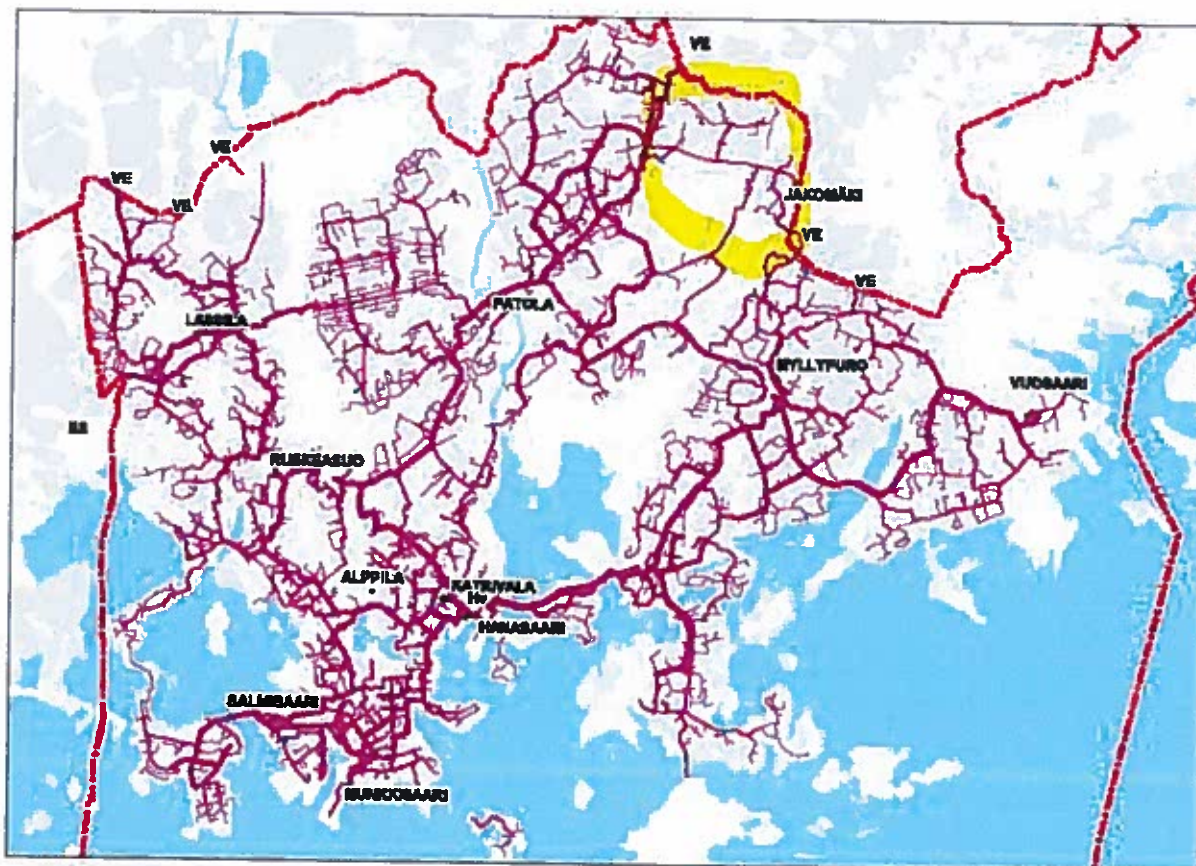
kirjaamo.uusimaa@ely-keskus.fi

Lähtöajaksi:

Tämä mielipide koskee Helen Oy:n Tattarisuon lämpölaitoksen YVA-ohjelmaa.

Tattarisuon suunniteltu lämpölaitoshankkeen alue sijaitsee mittakaavansa puolesta erittäin poikkeuksellisessa paikassa: näin isoa lämpölaitosta ei ole ennen rakennettu yhtä matalaan rakennetun, kasvavan asuinalueen keskelle. Lämpölaitos sijaitsee Koillis-Helsingin pientaloalueiden reunalla, ja sen vaikutukset huomioon ottaen kuvaavampi nimi laitokselle olisi Heikinlaakson, Puistolän tai Alppikylän lämpölaitos. Toivon, että viranomaiset vaatii hankkeesta vastaavan ottamaan huomioon YVA-selostuksessa seuraavat asiat:

1. Koska hanke on niin poikkeuksellinen ja sijaitsee niin lähellä pientaloasutusta ja keskellä virkistysaluetta ja viheryhteyttä, YVA-ohjelmassa tulisi erityisesti painottaa hankkeen vaikutuksia ihmisiin. Nyt tehdystä YVA-ohjelmasta puuttuvat lukuisat herkäät kohteet (mm. kehitysvammaisten asuntolat Alppikylässä sekä Kuplahalli Tattarisuolla, jonne kulkee Kytöntietä (suunniteltu kuljetusten kulkureitti) 25 000 lasta vuodessa saattajineen). Hankkeesta vastaavan sekä YVA-konsultin tulee perehtyä paremmin alueeseen ja ottaa YVA-prosessin aikana huomioon kaikki alueen herkäät kohteet sekä hankealueen merkitys ihmisille virkistysalueena ja kulkureittinä.
2. Koska kyseessä on erittäin nopeasti kasvanut alue, tulisi YVA-selostuksessa selvittää vaikutukset myös niihin ihmisiin, jotka ovat investoineet joko uudiskohteisiin tai rakentaneet asuntonsa voimalan läheisyyteen ja tulevat menettämään merkittävästi asuntojensa arvosta hankkeen toteutuessa. Jo nyt hankkeen tultua julki asuntokauppa on seisahtunut Alppikylässä.
3. YVA-ohjelman esittelyssä ja Helen Oy:n lausunnoissa Malmin kaavarunkoon 2016 on käynyt ilmi, että laitosta suunnitellaan erityisesti Malmin lentokentän rakentamista ja lämmitystä ajatellen. YVA-selostuksessa tulisi esittää ilmastovaikutukset ja hiilidioksidipäästöjen erot silloin, jos Malmin lentokenttä rakennetaan todella hiilidioksidipäästöttömäksi (ei vain poliittisesti hiilidioksidineutraaliksi) lämmityksen osalta hyödyntäen mm. maalämpöä ja aurinkopaneeleita, jolloin Helsingin tuleva kaukolämmöntarve ei kasvaisi Malmin lentokentän rakentamisen johdosta. Tähän tulisi ottaa huomioon myös vaikutukset pienyrittäjille maalämpö- ja aurinkopaneelitoimitusten lisääntyessä.
4. Koska Helen Oy ja Helsingin kaupunki perustelee hanketta myös sillä, että Pohjois-Helsingissä on paljon kaukolämmön kulutusta, mutta vain vähän tuotantoa, tulisi YVA-selostuksessa esittää lukuja näille väitteille vertailukelpoisesti. Esimerkiksi, kuinka suuri osa hankealueen läheisten alueiden 15 000 ihmisestä saa lämpönsä kaukolämpöverkosta verrattuna muuhun Helsinkiin. Vuoden 2015 kaukolämmön pintaverkon runkolinjojen mukaan hankkeen vaikutusalueella ei olisi kovin tiheästi kaukolämmön runkolinjoja (kuva 1). Esimerkiksi paikoin Puistolassa ei ole edes mahdollista saada kaukolämpöä tontilleen, vaikka asukkaat ovat sitä aikaisemmin kyselleet.



Kuva 1. kaukolämmön pintaverkon runkolinjat 2015, (lähde: Helen-webmap, Mikko Matikainen, Kaukolämpö- ja kaukojäähdytysverkon työmaiden työmaaoppaan kehittäminen)

Toimitan tämän mielipiteen liitteenä ja mielipiteenä hankkeesta ELY-keskukselle hanketta vastustavan adressin mielipiteineen, adressin on tällä hetkellä allekirjoittanut 2058 ihmistä.

Liite 1. Ei Helen Oy:n lämpökeskusta lapsiperheiden keskelle Koillis-Helsinkiin -adressi

Liite 2. Adressin allekirjoittaneet ja heidän mielipiteensä Helen Oy:n lämpökeskuksesta

Adressi luettavissa myös osoitteessa

https://www.adressit.com/ei_helen_oy_n_lampokeskusta_lapsiperheiden_keskelle_koillis-helsinkiin

Ei Helen Oy:n lämpökeskusta lapsiperheiden keskelle Koillis-Helsinkiin!

Helen Oy suunnittelee biomassaa ja mahdollisesti jäteperäisiä kierrätyspolttoainejakeita polttoaineenaan käyttävän lämpökeskuksen rakentamista keskelle lapsiperhevaltaisia asuinalueita Alppikylän ja Heikinlaakson viereen Tattarisuon reunalle. Hanke on kokonaisuudessaan haitallinen alueen asukkaille, tiiviisti rakennettuun asuinalueeseen sopimaton ja ympäristöön nähden valtavan kokoinen. Me allekirjoittaneet vastustamme hanketta ja vaadimme sen valmistelun välitöntä keskeyttämistä.

Lämpökeskuksen toiminnasta aiheutuu mm. rikkidioksidin, typen oksidien ja hiukkasten päästöjä, jotka ovat yksi suurimmista terveysriskeistä suomalaisille. Lisäksi toiminta on ympärivuotista ja vaatii lukuisia rekkalasteja polttoainetta päivässä. Toteutuessaan hanke lisääi kohtuuttomasti raskaan liikenteen ajoa Koillis-Helsingin taajama-alueella.

Lämpölaitoksen välittömässä läheisyydessä sijaitsee voimakkaasti kasvava Alppikylä, jonka rakentaminen on edelleen kesken, sekä Puistolan, Heikinlaakson ja Jakomäen asuinalueet, joilla asuu yhteensä yli 15 000 ihmistä. Tämä lämpölaitos toteutuessaan tulisi romahduttamaan asuinalueen viihtyisyyden sekä asuntojen arvon --asuntojen, joissa ihmisillä on koko omaisuus ja elämä kiinni.

Helsingin kaupungin tavoitteena on ollut kehittää Alppikylää ja lähialueita viihtyisiksi ja vetovoimaisiksi asuinalueeksi ja mm. kehittää talvisin pulkkamäkenä toimivaa Alppikylänhuippua ympärivuotiseksi tapahtumapuistoksi. Lämpölaitoksen rakentaminen Alppikylänhuipun viereen estää aluesuunnitelman 2016–2025 toteutumisen. Lisäksi lämpölaitos toteutuessaan katkaisee Tattarisuon metsäalueella sijaitsevan virkistys- ja ulkoilureitin sekä rikkoo alueelle tyypillisen rauhallisen ja puustoisin yleisilmeen.

Lämpölaitoksen läheisyydessä ja pienhiukkasten sekä lisääntyvän liikenteen välittömässä vaikutuspiirissä ovat seuraavat koulut, päiväkodit ja virkistysalueet:

Alle 500 m päässä lämpölaitoksesta:

- Puistolan peruskoulu
- Päiväkoti Alppikylä
- Puistolan liikuntapuisto
- Heikinlaakson koirapuisto

Alle 1000 metrin päässä lämpölaitoksesta:

- Päiväkoti Naava ja Ryhmäperhepäiväkoti Simpukka
- Jakomäen peruskoulu ja Puistolanraitin ala-asteen koulu

-Jakomäen liikuntapuisto ja Malmin lentokentän ulkoilureitit

Ei ole nykypäivää rakentaa raskasta liikennettä lisääviä ja hiukkaspäästöjä tuottavia lämpövoimaloita keskelle kasvavaa, kehittyvää ja tiivistyvää asutusta koulujen, päiväkotien ja liikuntapaikkojen läheisyyteen. Me allekirjoittaneet vaadimme, että hankkeen valmistelu lopetetaan välittömästi.

Tämä adressi toimitetaan Uudenmaan ELY-keskukseen 3.5.2018 siihen mennessä kerättyine allekirjoituksineen ja kommentteineen mielipiteenilmaisuna YVA-ohjelmasta. Nimien keräämistä jatketaan hankkeen valmistelun ja YVAN ajan, jonka jälkeen adressi toimitetaan Helsingin kaupunginvaltuustolle ennen asiasta tehtäviä päätöksiä

Lisätietoja:

Helen Oy:n Tattarisuon lämpökeskus -hankkeen YVA-ohjelma:

<http://www.ymparisto.fi/tattarisuonlampokeskusYVA>

Salmisaaren vastaavasta lämpölaitoksesta:

<https://www.helen.fi/uutiset/2016/suomen-suurin-pellettikattila/>

Ilmansaasteiden mm. pienhiukkasten vaikutuksista terveyteen:

http://www.stat.fi/artikkelit/2008/art_2008-05-30_007.html?s=0#3

http://fi.opasnet.org/fi/Tautitaakka_Suomessa

Aluesuunnitelma:

https://www.hel.fi/static/hkr/aluesuunnitelmat/jakomakitattarisuo_alsu/Jakomaen_Tattarisuon_Tattariharjun_aluesuunnitelmaselostus.pdf

Ei Helen Oy:n lämpökeskusta lapsiperheiden keskelle Koillis-Helsinkiin!

2059 henkilöä on allekirjoittanut tämän adressin

#	Nimi	Paikkakunta	Sähköpostiosoite	Email confirmed	Kommentti	Lisätty
1.					Hankevalmistelu on pysäytettävä välittömästi. Aivan käsittämätön ajatus tuoda tämän kokoluokan laitosta keskelle taajamaa - helsinkiläisen asukkaiden takapihalle. Suunnittelu on käynnistetty salassa, asukkaita ei ole tiedotettu eikä heitä ole asiassa kuultu.	24.02.2018
2.					Terveydelle haitallinen laitos kuten myös viihtyvyydelle. Varmasti tälle hankkeelle löytyy toinen paikka, kauempana asutuksista. Edesvastuutonta edes miettiä tällaista hanketta! Asukkaita ja aluetta käyttäviä on EHDOTTOMASTI kuunneltava tässä asiassa!	24.02.2018
3.						24.02.2018
4.						24.02.2018
5.						24.02.2018
6.						24.02.2018
7.						24.02.2018
8.						24.02.2018
9.						24.02.2018
10.						24.02.2018
11.					Ei kiitos	24.02.2018
12.						24.02.2018
13.						24.02.2018
14.						24.02.2018
15.						24.02.2018
16.						24.02.2018
17.						24.02.2018
18.					Vastustamme ehdottomasti tätä hanketta, poikamme on todella allerginen ja ehdottomasti terveys kärsisi tästä	24.02.2018
19.						24.02.2018
20.						24.02.2018
21.						24.02.2018
22.						24.02.2018
23.						24.02.2018
24.						24.02.2018
25.						24.02.2018
26.						24.02.2018
27.						24.02.2018
28.					Jatkuvaa ympäristöarastetta tuottavan voimalan rakentaminen tiheästi rakennetulle asumisalueelle on Heleniltä todella kyseenalainen tempaus.	24.02.2018
29.						24.02.2018
30.						24.02.2018
31.						24.02.2018
32.						24.02.2018
33.						24.02.2018

# Nimi	Paikkakunta	Sähköpostiosoite	Email confirmed	Kommentti	Lisätty
34.					24.02.2018
35.					24.02.2018
36.					24.02.2018
37.					24.02.2018
38.					24.02.2018
39.					24.02.2018
40.					24.02.2018
41.				Ei asutuksen rinnalle enää yhtään näin raskasta teollisuusrakentamista. Kaupungin reuna-alueilta tai etäämmällä sijaitsevilta, asumattomilta joutomailta löytynee ratkaisu, joka on kestävä. Nyt kyseessä oleva tila soveltuu asuntorakentamiseen ja paikallispalvelujen mahdollistamiseen.	24.02.2018
42.					24.02.2018
43.					24.02.2018
44.					24.02.2018
45.					24.02.2018
46.					24.02.2018
47.					24.02.2018
48.					24.02.2018
49.					24.02.2018
50.				Emme tule missään olosuhteissa hyväksymään lämpövoimalaitosta Tattarisuolle! Alueelle tullaan rakentamaan tulevaisuudessa lisää asutusta ja voimalaitoksen sijoittaminen Tattarisuolle tuo alueelle valtavasti rekkaliikennettä, haju- ja meluhaittoja sekä vaarantaa alueen asukkaiden, etenkin lasten turvallisuuden.	24.02.2018
51.					24.02.2018
52.					24.02.2018
53.					24.02.2018
54.					24.02.2018
55.				Tälle pitäisi löytää syrjäisempi paikka eikä suoraan lapsi perheiden keskelle. Alppikylää fakenetaan aina vain lisää asuntoja myös jotka joutuvat kärsimään tästä. Kerava on jo aika tuttua tuoksuineen. mitä jos jotain sattuu syttyä tulipalo yms.	24.02.2018
56.					24.02.2018
57.					24.02.2018
58.					24.02.2018
59.					24.02.2018
60.					24.02.2018
61.					24.02.2018
62.					24.02.2018
63.				Ei missään nimessä!!!	24.02.2018
64.				Ei tuollaista pitäisi rakentaa keskelle asutusaluetta, eikä jostain metsän keskeltä löytyisi parempiakin paikkoja joihin rekatkn pääsee ympärivuorokautisesti tuomaan poltettavaa?	24.02.2018
65.					24.02.2018
66.					24.02.2018
67.					24.02.2018
68.					24.02.2018

# Nimi	Paikkakunta	Sähköpostiosoite	Email confirmed	Kommentti	Lisätty
69.					24.02.2018
70.				Logistisesti löytyy parempia ja harvaanasutumpia rakennuspaikkoja tällaiselle Puistolän/Jakomäen seutu pitää rakentaa asuinkäyttöön!	24.02.2018
71.					24.02.2018
72.					24.02.2018
73.					24.02.2018
74.				Tämän täytyy olla iso vitsi Helen !?	24.02.2018
75.					24.02.2018
76.				Täysin järjenvastaista kaavailla tuollaiseen paikkaan laitosta. Suomi on pullollaan tyhjää maastoa, missä rekkaliikenne ei häiritse asutusta.	24.02.2018
77.					24.02.2018
78.					24.02.2018
79.					24.02.2018
80.					24.02.2018
81.					24.02.2018
82.					24.02.2018
83.					24.02.2018
84.					24.02.2018
85.				Ottakaa järki käteen näitä asioita miettiessänne	24.02.2018
86.					24.02.2018
87.					24.02.2018
88.					24.02.2018
89.					24.02.2018
90.					24.02.2018
91.					24.02.2018
92.					24.02.2018
93.					24.02.2018
94.					24.02.2018
95.					24.02.2018
96.					24.02.2018
97.					24.02.2018
98.					24.02.2018
99.					24.02.2018
100.					24.02.2018
101.					24.02.2018
102.				Kaikki alueen poliitikot ja päätöksentekijät HALOO! Pistäkää toimeksi, muutoin ei tule mandaattia seuraavalle jaksolle! Mitä tehdään Sipoosta ostetulla maa-alueella? Ei missään tapauksessa asukkaiden keskelle, ovatko päättäjät järkeä vailla?!OVAT	24.02.2018
103.					24.02.2018
104.					24.02.2018
105.					24.02.2018
106.					24.02.2018
107.					24.02.2018
108.					24.02.2018

# Nimi	Paikkakunta	Sähköpostiosoite	Email confirmed	Kommentti	Lisätty
109.					
110.					24.02.2018
111.					24.02.2018
112.					24.02.2018
113.					24.02.2018
114.					24.02.2018
115.					24.02.2018
116.					24.02.2018
117.				Ei kiitos.	24.02.2018
118.					24.02.2018
119.					24.02.2018
120.					24.02.2018
121.					24.02.2018
122.					24.02.2018
123.					24.02.2018
124.					24.02.2018
125.					24.02.2018
126.					24.02.2018
127.					24.02.2018
128.					24.02.2018
129.					24.02.2018
130.					24.02.2018
131.					24.02.2018
132.					24.02.2018
133.					24.02.2018
134.					24.02.2018
135.					24.02.2018
136.					24.02.2018
137.					24.02.2018
138.					24.02.2018
139.					24.02.2018
140.					24.02.2018
141.					24.02.2018
142.					24.02.2018
143.					24.02.2018
144.				Tämä hanke pilaa täysin koko asuinalueen!	24.02.2018
145.					24.02.2018
146.					24.02.2018
147.				Vastustan ehdottomasti tuota suunniteltua lämpövoimalaa. Ei missään nimessä taajama/asutusalueelle!	24.02.2018
148.					24.02.2018
149.					24.02.2018
150.					24.02.2018
151.					24.02.2018
152.					24.02.2018
153.					24.02.2018
154.					25.02.2018
155.					25.02.2018
156.					25.02.2018

# Nimi	Paikkakunta	Sähköpostiosoite	Email confirmed	Kommentti	Lisätty
157.					25.02.2018
158.					25.02.2018
159.					25.02.2018
160.					25.02.2018
161.					25.02.2018
162.				Tässä tulee ajatella lapsia ja lapsien terveyttä. Ei missään nimessä tällaista näin lähelle kasvavaa asutuskeskusta!!!! Ihmisiltä menee omaisuus, koti ja terveys!	25.02.2018
163.					25.02.2018
164.					25.02.2018
165.					25.02.2018
166.					25.02.2018
167.					25.02.2018
168.					25.02.2018
169.					25.02.2018
170.					25.02.2018
171.					25.02.2018
172.					25.02.2018
173.					25.02.2018
174.					25.02.2018
175.					25.02.2018
176.					25.02.2018
177.					25.02.2018
178.					25.02.2018
179.					25.02.2018
180.				Ei jätteenkäsittelylaitosta keskelle asuinalueita!!	25.02.2018
181.					25.02.2018
182.					25.02.2018
183.				Uskon ja tiedän, että tälle ja tämän tyyppiselle löytyy tontti paikasta, jossa ei asuta. Pidetään Helsinki edelleen turvallisena myös tuleville polville. Hengittäminen voi muuttua työlääksi. Se on perusasioita elämässä. Liikenne yksistään jo kuormittaa.	25.02.2018
184.					25.02.2018
185.					25.02.2018
186.					25.02.2018
187.					25.02.2018
188.					25.02.2018
189.					25.02.2018
190.					25.02.2018
191.					25.02.2018
192.					25.02.2018
193.					25.02.2018
194.					25.02.2018
195.					25.02.2018
196.					25.02.2018
197.					25.02.2018
198.					25.02.2018
199.					25.02.2018

# Nimi	Paikkakunta	Sähköpostiosoite	Email confirmed	Kommentti	Lisätty
200.				Alueen kulttuuriperintöämme edustava lentokenttä kaupungin toimesta alueelta häädettiin, mutta nyt täydennysrakentamisen sijaan alueesta halutaankin tehdä rekkarallin ja jätekäsittelyn ja voimaloiden alue. Uskomatonta.	25.02.2018
201.					25.02.2018
202.					25.02.2018
203.					25.02.2018
204.					25.02.2018
205.					25.02.2018
206.					25.02.2018
207.					25.02.2018
208.					25.02.2018
209.					25.02.2018
210.					25.02.2018
211.					25.02.2018
212.					25.02.2018
213.					25.02.2018
214.					25.02.2018
215.					25.02.2018
216.					25.02.2018
217.					25.02.2018
218.					25.02.2018
219.					25.02.2018
220.					25.02.2018
221.					25.02.2018
222.					25.02.2018
223.					25.02.2018
224.					25.02.2018
225.					25.02.2018
226.					25.02.2018
227.					25.02.2018
228.					25.02.2018
229.					25.02.2018
230.				Parempiakin paikkoja varmasti löytyy, kun asutuksen keskellä. Ottaen huomioon lentokentän rakentamisen, onko mitään järkeä?	25.02.2018
231.					25.02.2018
232.					25.02.2018
233.					25.02.2018
234.					25.02.2018
235.					25.02.2018
236.					25.02.2018
237.					25.02.2018
238.				Kyllä lämpökeskukselle täytyy löytyä jokin syrjäisempi paikka. Näin lähelle asuinalueita ei voi tällaista missään nimessä rakentaa.	25.02.2018
239.					25.02.2018
240.				Järjetön suunnitelma yhdessä biojätteen varastoinnin kanssa.	25.02.2018
241.				Aivan väärä paikka tuollaiselle laitokselle.	25.02.2018
242.					25.02.2018

# Nimi	Paikkakunta	Sähköpostiosoite	Email confirmed	Kommentti	Lisätty
243.				puistola, jakomäki, malmi ja Tapanila ovat kaikki edelleen kasvavaa aluetta ja alueella asuu nimenomaan paljon lapsiperheitä. Alue ei ole missään nimessä sopiva Helenin hankkeelle.	25.02.2018
244.					25.02.2018
245.					25.02.2018
246.					25.02.2018
247.					25.02.2018
248.					25.02.2018
249.					25.02.2018
250.					25.02.2018
251.				Lapsuuden ja nuoreksi aikuiseksi ja edelleen mummolassa lasteni kanssa alueella kasvaneena/asuneena/kävijänä en ymmärrä suunniteltua paikkaa lainkaan. Alue kasvaa ja kehittyy ja markkinoidaan viihtyisänä ja luonnon läheisenä asuinalueena sekä lapsiystävällisenä. Suunnitelma toteutuessaan romuttaa täysin nämä käsitteet. Toivon todella, että ympäristö ja alue säilyttää nykyisen asukas ja perheystävällisen mallinsa/muotonsa ja lämpökeskus rakennetaan muualle.	25.02.2018
252.				En olisi uskonut moista suunnitelmaa kuulevani. Esim kehä 3 varteen samalle alueelle suunnitellaan outlet-keskusta, kohtaan jonka lähellä ei asu juuri ketään. Tällainen teollisuuslaitos suunnitellaan sitten sijoitettavaksi keskelle asutusta? Aivan käsittämätöntä.	25.02.2018
253.					25.02.2018
254.					25.02.2018
255.					25.02.2018
256.				Keskelle lapsiperheiden asuttamaa aluetta??? Ei kiitos. Haitat voivat esiintyä vasta vuosien päästä lasten kasvaessa, eikä ohittaa voi heti kättelyssä vastaantuleviakaan haittoja kuten rekkaliikennettä ja ulkoilupaiikkojen tuhoutumista, kun tehdään pieni laitos. Luulisi löytyvät asumattomampaakin aluetta Suomesta kuin keskellä Helsinkiä.	25.02.2018
257.					25.02.2018
258.					25.02.2018
259.				En kannata aloitetta missään tapauksessa!!!	25.02.2018
260.				Jonnekin kauemmas tämä kiitos	25.02.2018
261.					25.02.2018
262.					25.02.2018
263.				Kalleimmalle tonttimaalle tehdas!?! En ymmärrä. Mielummin asuntoja ehkä.	25.02.2018
264.					25.02.2018
265.				Miksi Alppikylää on kehitetty jos alue pilataan raskaalla teollisuusrakentamisella?	25.02.2018
266.				ALppikylän asuinalueen ja Malmin lentokenttää sitten tuskin kannattaa rakentaa enää jos tästä alueesta teollisuusalue halutaan. Tattarisuon teollisuusaluehan se sitten on. Alueen asukkaita on huijattu pahemman kerran	25.02.2018

# Nimi	Paikkakunta	Sähköpostiosoite	Email confirmed	Kommentti	Lisätty
267.				Biojätteen polttolaitos toki tarvitaan, mutta sen sijoittaminen kyseiselle paikalle, keskelle kasvavaa ja kehittyvää Puistola-Alppikylä-Jakomäki-Malmi -aluetta on edesvastuutonta suunnittelua. Alueella on paljon lapsiperheitä, kouluja, ja päiväkoteja. Vieressä olevalle Malmin lentokentän alueelle ollaan rakentamassa asuntoja. Toimivan, turvallisen ja viihtyisän kaupunkisuunnittelun kannalta näin massiivisen laitoksen sijoittaminen tällaiselle alueelle on käsittämätöntä. Tällaisille suurille jätteenpolttolaitoksille tulisi löytää sijoituspaikka muualta kuin asutuskeskuksen keskeltä.	25.02.2018
268.					25.02.2018
269.					25.02.2018
270.					25.02.2018
271.					25.02.2018
272.					25.02.2018
273.					25.02.2018
274.					25.02.2018
275.					25.02.2018
276.					25.02.2018
277.					25.02.2018
278.				Vastustan hanketta adressissa mainittujen haittojen vuoksi.	25.02.2018
279.					25.02.2018
280.					25.02.2018
281.				Olette vuosia koittanut saada tatarisuon aluetta kuntoon ja nyt kun sen alueella asuu yli 10000 ihmistä ja lisää olisi tulossa malmin kentälle niin tuotte alueelle voimalan.	25.02.2018
282.					25.02.2018
283.					25.02.2018
284.					25.02.2018
285.					25.02.2018
286.					25.02.2018
287.					25.02.2018
288.					25.02.2018
289.					25.02.2018
290.					25.02.2018
291.				Ei tänne mitään Bio laitosta kiitos !!	25.02.2018
292.					25.02.2018
293.				Ei Helen Oy:n lämpökeskusta lapsiperheiden keskelle Koillis-Helsinkiin.	25.02.2018
294.				Paikka ei sovellu lämpölaitokselle, koska se sijaitsee liian lähellä asutusta. Rekka liikenne ruuhkauttaa jo ennestään tukkoisen tatarinsuontien ja suurmetsäntien. Pelkkien lämpölaitosten rakentaminen on täysin järjetöntä, järkevämpää olisi rakentaa putki loviisan ydinvoimalalta ja käyttää hyväksi hukkalämpö.	25.02.2018
295.					25.02.2018
296.					25.02.2018
297.					25.02.2018
298.					25.02.2018

# Nimi	Paikkakunta	Sähköpostiosoite	Email confirmed	Kommentti	Lisätty
299					25.02.2018
300				Hävytöntä rakentaa tuollainen laitos näin lähelle asutusta.	25.02.2018
301					25.02.2018
302					25.02.2018
303					25.02.2018
304					25.02.2018
305					25.02.2018
306					25.02.2018
307					25.02.2018
308					25.02.2018
309				Tattarisuon alueen suunnittelu tulee toteuttaa kokonaisvaltaisesti ja asukaslähtöisesti. Yksittäisten hankkeiden osaoptimointi on näin tärkeässä ja asukkaiden kannalta merkittävässä asiassa sivuutettava ja mietittävä tulevaisuuden muutokset koko Tattarisuon ja Malmin lentokentän alue huomioiden.	25.02.2018
310					25.02.2018
311				Ajatus hyvä, sijoittelu huono.	25.02.2018
312					25.02.2018
313					25.02.2018
314				Eikö Suomessa riitä maata jossain kauempana asutuksesta? Tämä alue täynnä lapsiperheitä, emme halua tällaista laitosta asutuksen viereen puhumattakaan tieturvallisuudesta lapsien liikkussa kun liikenne lisääntyy.	25.02.2018
315					25.02.2018
316					25.02.2018
317				Nyt jotain tolkkua tähän...	25.02.2018
318				Tämänkaltaiset laitokset voisi sijoittaa etäämmälle asutusalueista. Tiestö ei kestä raakaa rekkaliikennettä ja haitat hengitysilmaille ovat huomattavat.	25.02.2018
319					25.02.2018
320					25.02.2018
321				Lapsenlapset asuvat alueella ja heidän turvallisuutensa on tärkeintä.	25.02.2018
322				Lisää liiaksi raskaan kalustonliikennettä, joka lisää pakokaasujen haitallisia päästöjä ja heikentää asuinalueen liikenneturvallisuutta. Kulkuyhteydet ovat riittämättömät.	25.02.2018
323					25.02.2018
324					25.02.2018
325					25.02.2018
326					25.02.2018
327					25.02.2018
328					25.02.2018
329					25.02.2018
330					25.02.2018
331					25.02.2018
332				Pidetään asuin- sekä ulkoilualue ja lämpökeskus eripaikoissa. Varmasti löytyy jostakin vähemmän Keskeiseltä paikalta tifa tällaiselle päästökeskukselle.	25.02.2018
333				Ei asutuksen keskelle pidä tehdä haisevia ja hiukkasia tuottavia jättilaitoksia	25.02.2018
334					25.02.2018
335					25.02.2018
336					25.02.2018

# Nimi	Paikkakunta	Sähköpostiosoite	Email confirmed	Kommentti	Lisätty
337.					25.02.2018
338.					25.02.2018
339.					25.02.2018
340.				Ei pilata lastenterveyttä	25.02.2018
341.					25.02.2018
342.				Nyt päättäjät herätys - eihän nyt hyvänen aika tällaista massiivista laitosta voi rakentaa asuinalueen keskelle!	25.02.2018
343.				Ei enempää saasteita Pohjois-Helsinkiin!!!	25.02.2018
344.					25.02.2018
345.					25.02.2018
346.				Keskelle asutusta ei missään nimessä saastuttavia laitoksia. Esim. Sipoossa on tilaa vaikka muille jakaa. ÄLY HOI !!!!!	25.02.2018
347.					25.02.2018
348.				Skippaa toi idea, se ei sovi mestoille.	25.02.2018
349.					25.02.2018
350.				Alle viiden kilometrin päässä sijaitsee jo yksi jätteenpolttolaitos. Eiköhän se riitä.	25.02.2018
351.				Vaikka nyt asunkin pois alueelta, olen ollut vuosikaudet töissä alueella jossa myös perhettäni! Päiväkodeissa jo entuudestaan huono sisäilma jonka takia sairastuin ja vaihtoehdoksi jäi lopettaa nuo työt!	25.02.2018
352.					25.02.2018
353.					25.02.2018
354.					25.02.2018
355.					25.02.2018
356.					25.02.2018
357.					25.02.2018
358.					25.02.2018
359.					25.02.2018
360.					25.02.2018
361.					25.02.2018
362.					25.02.2018
363.				Kyseiselle hankkeelle löytyy paikkoja vähän syrjemmästäkin ja asutuksesta pois päin.	25.02.2018
364.					25.02.2018
365.				Raha ei saa olla ainoa yhteiskunnallisten päätösten motiivi.	25.02.2018
366.					25.02.2018
367.					25.02.2018
368.					25.02.2018
369.				Eiköhän sitä löydy muitakin alueita.	25.02.2018
370.					25.02.2018
371.					25.02.2018
372.					25.02.2018
373.					25.02.2018
374.					25.02.2018
375.					25.02.2018
376.					25.02.2018
377.					25.02.2018
378.					25.02.2018
379.					25.02.2018
380.					25.02.2018

# Nimi	Paikkakunta	Sähköpostiosoite	Email confirmed	Kommentti	Lisätty
381.					25.02.2018
382.					25.02.2018
383.					25.02.2018
384.				Ei missään nimessä. Admaatikkona tukehdun.	25.02.2018
385.				Kokemusta on Keravalta ja Heinolasta. Ei teollisuutta meidän pientaloalueelle! Näille löytyy tontteja kauempaakin asutusalueelta. Enemmän kaivataan metsä- ja puistoalueita sekä maaomaloita virkistyskäyttöön.	25.02.2018
386.					25.02.2018
387.					25.02.2018
388.					25.02.2018
389.					25.02.2018
390.					25.02.2018
391.				Koillis-Helsinkiä ei saa pilata !	25.02.2018
392.					25.02.2018
393.					25.02.2018
394.					25.02.2018
395.					25.02.2018
396.					25.02.2018
397.					25.02.2018
398.					25.02.2018
399.					25.02.2018
400.					25.02.2018
401.					25.02.2018
402.					25.02.2018
403.					25.02.2018
404.					25.02.2018
405.					25.02.2018
406.				Ei todellakaan onnistu!!	25.02.2018
407.					25.02.2018
408.					25.02.2018
409.					25.02.2018
410.					25.02.2018
411.					25.02.2018
412.					25.02.2018
413.					25.02.2018
414.				Alue mille tätä suunnitellaan on juuri kasvamassa ja on täynnä lapsia ja lähellä ulkoilualueita. On otettava huomioon myös liikenne minkä laitos aiheuttaa. Nyt ei ole ajateltu laisinkaan alueemme asukkaita.	25.02.2018
415.					25.02.2018
416.					25.02.2018
417.					25.02.2018
418.					25.02.2018
419.					25.02.2018
420.					25.02.2018
421.					25.02.2018
422.					25.02.2018
423.					25.02.2018
424.					25.02.2018

# Nimi	Paikkakunta	Sähköpostiosoite	Email confirmed	Kommentti	Lisätty
425.					25.02.2018
426.					25.02.2018
427.					25.02.2018
428.				Luodaan uutta upeaa Helsinkiä ja asuinalueita (=Alppikylä), jossa on jotakin erilaista ja siksi haluttavaa. Tuodaan sitten kylkeen jätelaitos. Millä logiikalla?	25.02.2018
429.					25.02.2018
430.					25.02.2018
431.					25.02.2018
432.					25.02.2018
433.					25.02.2018
434.					25.02.2018
435.				Missään nimessä ei keskelle asutusta tällaista hanketta. Kenen keksintöä tämä on?	25.02.2018
436.					25.02.2018
437.				Vääräpaikka, liikaa rekkaliikennettä alueelle	25.02.2018
438.					25.02.2018
439.				Järki käteen Junnit	25.02.2018
440.					25.02.2018
441.					25.02.2018
442.					25.02.2018
443.					25.02.2018
444.				Kyseinen voimalaitos ja sen vaikutukset ovat ylikunnallisia, joten se tulee alistaa suuremman foorumin päätökselle, eikä vain Helsingin sisäiselle päätöksentekoporukalle. Lisäksi Vantaan puolella on jo voimalaitos, jonka vaikutuspiirissä kyseinen alue on. Eli turhaa rahan haaskausta, varsinkin, kun alueen yleiskaava on kiistanalainen.	25.02.2018
445.				Hankkeelle ehdoton EI! Avoimuutta päätöksentekoon! Asukkaiden mielipidettä kysyttävä hyvissä ajoin jo valmisteluvaiheessa! Asioiden piilottelu on epärehellisyyttä!	25.02.2018
446.					25.02.2018
447.					25.02.2018
448.					25.02.2018
449.					25.02.2018
450.					25.02.2018
451.					25.02.2018
452.					25.02.2018
453.				Alueemme luonnon tarjoamia virkistysarvoja ollaan muutenkin heikentämässä dramaattisesti. Jo riittää.	25.02.2018
454.					25.02.2018
455.					25.02.2018
456.					25.02.2018
457.					25.02.2018
458.					25.02.2018
459.				Vastustan lämpölaitoksen rakentamista.	25.02.2018
460.					25.02.2018
461.					25.02.2018
462.					25.02.2018

# Nimi	Paikkakunta	Sähköpostiosoite	Email confirmed	Kommentti	Lisätty
463.					25.02.2018
464.					25.02.2018
465.					25.02.2018
466.					25.02.2018
467.				Miten tällaista hanketta voidaan edes ajatella tuolle sijainnille... Täysin pöyristyttävä ajatus	25.02.2018
468.					25.02.2018
469.					25.02.2018
470.					25.02.2018
471.					25.02.2018
472.					25.02.2018
473.				Eikö muualla olis tilaa kuin asutusalueilla... uutta Helsinkiä...	25.02.2018
474.					25.02.2018
475.					25.02.2018
476.					25.02.2018
477.					25.02.2018
478.					25.02.2018
479.					25.02.2018
480.					25.02.2018
481.					25.02.2018
482.					25.02.2018
483.					25.02.2018
484.					25.02.2018
485.					25.02.2018
486.					25.02.2018
487.					25.02.2018
488.					25.02.2018
489.					25.02.2018
490.					25.02.2018
491.					25.02.2018
492.					25.02.2018
493.					25.02.2018
494.					25.02.2018
495.					25.02.2018
496.					25.02.2018
497.					25.02.2018
498.					25.02.2018
499.					25.02.2018
500.					25.02.2018
501.				Mitä järjeä laittaa laitos keskelle asutusta ja korkeita rakennelmia Suomen toiseksi vilkkaiman lentokentän kylkeen? Ei mitään. Miten tämäkin hanke etenee täysin ilman asukkaiden kuulemista? Yhtä pimeä projekti kuin Malmin kentän alasajoyritykset.	25.02.2018
502.				Miksi juuri tähän ?	25.02.2018
503.					25.02.2018

# Nimi	Paikkakunta	Sähköpostiosoite	Email confirmed	Kommentti	Lisätty
504.				Jätteenpolttolaitos asumiskeskuksen viereen ei ole mielekästä. Kallista maata. Lisäksi paljon raskasta liikennettä ihmisten keskellä ei varmaan palvele terveyskustannusten hillitsemisessä	25.02.2018
505.					25.02.2018
506.					25.02.2018
507.				Muuttakaa Hanasaaren voimala koska se on jo valmiiksi voimala alueella. Myöskin massan tuominen olisi helppoa vesireittejä käyttäen. Ei ruuhkauta asuinkatuja.	25.02.2018
508.					25.02.2018
509.					25.02.2018
510.					25.02.2018
511.					25.02.2018
512.					25.02.2018
513.					25.02.2018
514.					25.02.2018
515.					25.02.2018
516.					25.02.2018
517.					25.02.2018
518.					25.02.2018
519.					25.02.2018
520.				Ei missään nimessä tälle aluelle	25.02.2018
521.					25.02.2018
522.					25.02.2018
523.					25.02.2018
524.					25.02.2018
525.					25.02.2018
526.					25.02.2018
527.					25.02.2018
528.					25.02.2018
529.					25.02.2018
530.					25.02.2018
531.				Siihen viereenhän, mykyiselle Malmin lentokentälle, jo suunnitellaan kotialuetta 20000 helsinkiläiselle. Lämpölaite siihen viereen tekisi alueesta melkoisen slummin.	25.02.2018
532.					25.02.2018
533.					25.02.2018
534.					25.02.2018
535.					25.02.2018
536.					25.02.2018
537.					25.02.2018
538.					25.02.2018
539.					25.02.2018
540.				Ei.	25.02.2018
541.					25.02.2018
542.				En halua tehdasta	25.02.2018
543.					25.02.2018
544.					25.02.2018
545.					25.02.2018

# Nimi	Paikkakunta	Sähköpostiosoite	Email confirmed	Kommentti	Lisätty
546.				Tehdas ei ole hyväksi	25.02.2018
547.					25.02.2018
548.					25.02.2018
549.				Ei!	25.02.2018
550.					25.02.2018
551.					25.02.2018
552.					25.02.2018
553.					25.02.2018
554.					25.02.2018
555.				Vastustan voimalan rakentamista Helsinkiin lähelle asuinalueita!!!	25.02.2018
556.				Tänne ei tarvitse tehdä mitään tällaista!	25.02.2018
557.					25.02.2018
558.					25.02.2018
559.					25.02.2018
560.					25.02.2018
561.					25.02.2018
562.					25.02.2018
563.					25.02.2018
564.					25.02.2018
565.					25.02.2018
566.					25.02.2018
567.					25.02.2018
568.				Ei missään nimessä lämpökeskusta Tattarisuolle :(25.02.2018
569.					25.02.2018
570.					25.02.2018
571.					25.02.2018
572.					25.02.2018
573.					25.02.2018
574.				on aivan kestävä ajatus, että meidän vaaralaisten perheiden lapset altistuvat ympäristömyrkyille nyt tämän tattarisuon keskuksen myötä joka ilmansuunnasta. meillä on jo ojanon hiekkapölysaasteet sekä längmossebergenin jättepoltto- ja myrkyt, enempää ei tarvita! lisääköön tähän vielä liikennevaarojen tuntuva kasvu (tässäkin meillä on huolenamme jo fazerin ja valion liikenne) raskaan liikenteen lisääntymisen myötä. olette asettamassa lapsiamme käsittämättömien riskien tielle! kuvottavaa! lääninä riittää uudellamaalla(kin) vaikka kuinka, sijoittakaa tämä jonnekin muualle!	25.02.2018 25.02.2018
575.					25.02.2018
576.					25.02.2018
577.					25.02.2018
578.					25.02.2018
579.					25.02.2018
580.					25.02.2018
581.				Eikö tällaisia suuria ja terveyteen haitallisesti vaikuttavia hankkeita voi rakentaa sinne, missä ei ole asutusta. Tällainen pilaa täysin asuinalueet.	25.02.2018
582.					25.02.2018
583.					25.02.2018

# Nimi	Paikkakunta	Sähköpostiosoite	Email confirmed	Kommentti	Lisätty
584.				Ei ole sopiva paikka	25.02.2018
585.					25.02.2018
586.					25.02.2018
587.					25.02.2018
588.					25.02.2018
589.					25.02.2018
590.					25.02.2018
591.					25.02.2018
592.					25.02.2018
593.					25.02.2018
594.					25.02.2018
595.					25.02.2018
596.					25.02.2018
597.					25.02.2018
598.				Ei kaupungin keskelle kuulu kaavoittaa voimalaa ihan näin liiki asuinalueita, vihervyöhykkeen katkaisu ja virkistysmahdollisuuksien rokottaminen autobaanojen välissä ovat likaisia suunnitelmia, joista ei voinut kuvitella näkevänsä edes painajaisia muuten niin kivan alueen jatkeena Alppikylän värikkyys olisi kuin silmänlumetta jättiläismörskän kainalossa!	25.02.2018
599.				Ei mitään rekkarallia aiheuttavaa ja korkeata savupiippua. Sipoossa on tilaa moiselle.	25.02.2018
600.					25.02.2018
601.					25.02.2018
602.					25.02.2018
603.				WTF ???	25.02.2018
604.				Piipusta tulevat hiukkaset laskeutuvat myös kauemmas esim Suutarilaan (ei ainoastaan lähialueille) jossa jo muutenkin on huono ilmanlaatu johtuen mm ympäröivistä isoista tieväylistä ja puulämmityksestä. On päiviä jolloin ilma on niin huono (sakeana savusta joka jää leijumaan välittömästi maapinnan yläpuolelle) ettei astmaatikkona voi olla ulkona saatikka tuulettaa asuntoa. Yhtään enempää saastelaskeumia ei kaivata	25.02.2018
605.					25.02.2018
606.					25.02.2018
607.					25.02.2018
608.					25.02.2018
609.					25.02.2018
610.					25.02.2018
611.					25.02.2018
612.					25.02.2018
613.					25.02.2018
614.					25.02.2018
615.					25.02.2018
616.					25.02.2018
617.					25.02.2018
618.					26.02.2018
619.					26.02.2018
620.					26.02.2018

# Nimi	Paikkakunta	Sähköpostiosoite	Email confirmed	Kommentti	Lisätty
621.					26.02.2018
622.					26.02.2018
623.					26.02.2018
624.				Ei kiitos	26.02.2018
625.					26.02.2018
626.					26.02.2018
627.					26.02.2018
628.					26.02.2018
629.					26.02.2018
630.					26.02.2018
631.					26.02.2018
632.					26.02.2018
633.					26.02.2018
634.					26.02.2018
635.					26.02.2018
636.					26.02.2018
637.					26.02.2018
638.					26.02.2018
639.					26.02.2018
640.					26.02.2018
641.					26.02.2018
642.					26.02.2018
643.					26.02.2018
644.				Tällaiset suunnitelmat tuhoaisivat Helsingin kaupungin asuntorakentamistavoitteet ja niiden uskottavuuden Kaupunki ihmisille!	26.02.2018
645.					26.02.2018
646.					26.02.2018
647.					26.02.2018
648.				Hei Tämä hanke on aivan pöyristyttävä. Kuinka tällaista voidaan edes suunnitella keskelle pientaloaluetta. Asumme aivan tämän hankkeen sijainnin kyljessä, uudessa omakotitalossa. Talomme hinta putoaa silmissä ja alueen viihtyisyys sitä myöden myös, jos tämä päästetään läpi. Onko näin, ettei Helsingissä uskalla asua muualla kun kantakaupungissa, jos tällaisia kaavoituksia päästetään läpi. Aivan pientaloalueen kylkeen! Toivon todella, että tämä ei tule menemään läpi ja asukkaat vastustavat tätä kyllä suurella metelillä.	26.02.2018
649.					26.02.2018
650.				Onko tässä tavoitteena lentokentän häätäminen? Turvallisuuden nimissä. Koillis-Helsingissä ei asukkaiden palveluihin ole uutenkaan kiinnitetty huomiota tarpeeksi.	26.02.2018
651.				Varmasti löytyy parempikin sijoituspaikka missä ei ole päiväkoteja, kouluja ja asutusta lähellä.	26.02.2018
652.					26.02.2018
653.				Eiköhän liene metsää jossain muualla tätä rakentaa,	26.02.2018
654.					26.02.2018
655.					26.02.2018
656.					26.02.2018
657.					26.02.2018

# Nimi	Paikkakunta	Sähköpostiosoite	Email confirmed	Kommentti	Lisätty
658					26.02.2018
659					26.02.2018
660				Kyseinen alue on seudun tärkeitä ulkoilu- ja virkistysalueita. Alueella on jo riittävästi teollisuutta, ja jos Malmin kentälle lisäksi aiotaan jossain vaiheessa rakentaa asuntoja, haitoista kärsii yhä isompi osa asukkaita. Muutenkin on järjetöntä rakentaa tämäntyyppistä laitosta keskelle pientaloaluetta, jonne ei ole edes hyviä liikenneyhteyksiä. Aivan onneton ajatus.	26.02.2018
661					26.02.2018
662					26.02.2018
663					26.02.2018
664					26.02.2018
665					26.02.2018
666					26.02.2018
667				Ei lämpökeskusta Alppikylän asutusalueen läheisyyteen, jossa paljon lapsiperheitä!!!	26.02.2018
668					26.02.2018
669					26.02.2018
670					26.02.2018
671					26.02.2018
672					26.02.2018
673				Järkyttävää harkinnan puutetta, osaamisen puutetta ja välinpitämättömyyttä osoittava epäeettinen hanke. Kuinka kukaan voi asioida, esim. ostaa sähkönsä Heleniltä jos tällaista ruvetaan toteuttamaan?	26.02.2018
674					26.02.2018
675				Toteutuessaan kyseinen hanke pilaa asuinalueen viihtyvyyden sekä turvallisuuden.	26.02.2018
676					26.02.2018
677					26.02.2018
678					26.02.2018
679					26.02.2018
680					26.02.2018
681					26.02.2018
682					26.02.2018
683					26.02.2018
684					26.02.2018
685					26.02.2018
686					26.02.2018
687					26.02.2018
688					26.02.2018
689					26.02.2018
690					26.02.2018
691					26.02.2018
692					26.02.2018
693				Ei lähelle asutusta.	26.02.2018
694					26.02.2018

# Nimi	Paikkakunta	Sähköpostiosoite	Email confirmed	Kommentti	Lisätty
695					26.02.2018
696					26.02.2018
697					26.02.2018
698					26.02.2018
699					26.02.2018
700				Ei lapsiperheiden ihannoimalle alueelle!	26.02.2018
701					26.02.2018
702				Ei asutuksen läheisyyteen ja sopisi sinne kehä 3 ja Porvoon moottoritien kupeeseen, missä ei asutusta vieressä.	26.02.2018
703					26.02.2018
704					26.02.2018
705					26.02.2018
706				Järkeä mukaan päätöksiin! Tuollainen laitos voidaan sijoittaa pois asutusalueelta.	26.02.2018
707					26.02.2018
708				On järjetöntä vaarantaa lasten ja myös aikuisten terveys !!	26.02.2018
709					26.02.2018
710					26.02.2018
711					26.02.2018
712				Käsittämättömän huono idea Heleniltä/Kaupungilta ottaen huomioon sen, että kyseisellä alueella on muutenkin erittäin vähän virkistys- ja metsäalueita. Voimalaitoksen mahdollisen tuleamisen myötä Tattarisuon virkistysalueet vähenisivät olemattomiin ja asumisviihtyisyys sekä arvokas viheralue saisi väistyä rekkaletkojen tieltä. Toivottavasti voimalalle löytyy joku oikeasti sopiva paikka!	26.02.2018
713					26.02.2018
714				Erittäin huono idea tälle alueelle, joka muutenkin kärsii useista ympäristöhaitoista ja johon kuitenkin on rakennettu uutta asuinalueita viime vuosina.	27.02.2018
715					27.02.2018
716					27.02.2018
717					27.02.2018
718					27.02.2018
719					27.02.2018
720					27.02.2018
721					27.02.2018
722					27.02.2018
723				Laitokselle löytyy varmasti parempia sijoituspaikkoja, kuin asutuksen keskelle Alppikylän ja Heikinlaakson viereen. Tattarisuo ei ole mikään yleinen "kaatopaikka", jonne voi sijoittaa kaikenlaista haitallista.	27.02.2018
724					27.02.2018
725					27.02.2018
726					27.02.2018
727					27.02.2018
728				Älytön suunnitelma jo muutenkin saasteista kärsivälle alueelle! Laitoksen voisi rakentaa mm. Tattariharjulle lahdentien varteen tai kehä kolmosen varteen ikeaa vastapäätä. Eli isojen teiden varteen, eikä keskelle asuinalueita.	27.02.2018

# Nimi	Paikkakunta	Sähköpostiosoite	Email confirmed	Kommentti	Lisätty
729.					27.02.2018
730.				Yhtä järjettömiä päätöksiä kuin lentokentänkin purkaminen	27.02.2018
731.					27.02.2018
732.					27.02.2018
733.					27.02.2018
734.				Lämpökeskuksen sijoittaminen pientaloalueen ja edelleen rakenteilla olevan uuden asuinalueen sekä mahdollisen Malmin lentokentän tulevan asuinrakentamisen alueen keskelle on erittäin huono suunnitelma, paikka on väärä	27.02.2018
735.					27.02.2018
736.				Eikös näille löydy paremmin tilaa vaikka Sipoon ja Östersundomin suunnasta.	27.02.2018
737.					27.02.2018
738.				Voiko tyhempää ideaa enää olla? Päästöt entiseen verrattuna nousee yli kymmenkertaisiksi	27.02.2018
739.					27.02.2018
740.					27.02.2018
741.					27.02.2018
742.					27.02.2018
743.					27.02.2018
744.				Ei meidän perheen asuinalueelle tällaista! Suomi ja pk seutu täynnä paikkoja jossa ei asuinalueita /taajamaa	27.02.2018
745.					27.02.2018
746.					27.02.2018
747.				Kiitos, että toit tämän asian huomioon! En ole koko suunnitelmasta kuullutkaan. T. Puistolassa asuva	27.02.2018
748.				Justiinsa kun tänne muutin sen takia että on viihtyisä niin joku tekee huonoja päätöksiä.	27.02.2018
749.					27.02.2018
750.					27.02.2018
751.					27.02.2018
752.					27.02.2018
753.					27.02.2018
754.					27.02.2018
755.					27.02.2018
756.					27.02.2018
757.					27.02.2018
758.					27.02.2018
759.				Ei Helén Oy:n lämpökeskusta lapsiperheiden keskelle Koillis-Helsinkiin!	27.02.2018
760.					27.02.2018
761.					27.02.2018
762.					27.02.2018
763.					27.02.2018
764.					27.02.2018
765.					27.02.2018
766.					27.02.2018
767.					27.02.2018
768.					27.02.2018
769.					27.02.2018

# Nimi	Paikkakunta	Sähköpostiosoite	Email confirmed	Kommentti	Lisätty
770.				Ei tällaisia saastuttavia ihmisiä ja ympäristöä sairastuttavia laitoksia asuinalueille. Missä on tällaisista asioista päättävien terve järki???	27.02.2018
771.				no johan on älynyväisyys tuoda rekkaralli jo muutekin lisääntyneelle asuinalueelle, jonne ei saada edes meluvalleja. olen asunut 30 vuotta heikinlaaksossa ja ei voi sanoa, että miksi muutitte, kun liikenne on lisääntynyt sen jälkeen ja eikö tänne kaavailla vielä lentokentän rakentamista, nyt stop koko hankkeelle	27.02.2018
772.					27.02.2018
773.					27.02.2018
774.					27.02.2018
775.					27.02.2018
776.					27.02.2018
777.					27.02.2018
778.					27.02.2018
779.					27.02.2018
780.					27.02.2018
781.				Ei asuinalueen kylkeen sovi biopolttolaitos, herättää nyt "vihreät" päättäjät siellä baabelintornissa!	27.02.2018
782.				Ei keskelle asutusta, kiitos	28.02.2018
783.					28.02.2018
784.					28.02.2018
785.					28.02.2018
786.					28.02.2018
787.					28.02.2018
788.					28.02.2018
789.					28.02.2018
790.					28.02.2018
791.					28.02.2018
792.					28.02.2018
793.					28.02.2018
794.				Lämpölaitoksen ympäristövaikutukset alueen viihtyisyydelle olisivat vahingolliset. Toivon hartaasti, että projekti keskeytetään.	28.02.2018
795.					28.02.2018
796.					28.02.2018
797.					28.02.2018
798.					28.02.2018
799.					28.02.2018
800.					28.02.2018
801.					28.02.2018
802.					28.02.2018
803.				Hanke sinänsä hyvä, mutta sille on löydettävä paremmin soveltuva paikka kuin keskellä lapsiperheiden viihtyisiä asuinalueita	28.02.2018
804.					28.02.2018
805.				Ajatus kivihiilen käytön vähentämisestä ok, MUTTA ei taajama-alueelle lämpölaitosta!!	28.02.2018
806.					28.02.2018
807.					28.02.2018
808.					28.02.2018
809.					28.02.2018
810.					28.02.2018

# Nimi	Paikkakunta	Sähköpostiosoite	Email Tried	Kommentti	Lisätty
811.					28.02.2018
812.					28.02.2018
813.					28.02.2018
814.					28.02.2018
815.					28.02.2018
816.				Biovoimalat ovat jo osoitettu huonoksi ratkaisuksi, lopettakaa jo vihreiden tosiasioihin perustumaton, oikeasti vahingollinen kaupunkisuunnittelu ja energiapolitiikka, ja noudattakaa enemmistön kaupunkilaisista, jotka eivät ole vihreitä, tahtoa.	28.02.2018
817.					28.02.2018
818.					28.02.2018
819.					28.02.2018
820.					28.02.2018
821.					28.02.2018
822.					28.02.2018
823.					28.02.2018
824.					28.02.2018
825.					28.02.2018
826.					28.02.2018
827.					28.02.2018
828.					28.02.2018
829.					28.02.2018
830.					28.02.2018
831.					28.02.2018
832.					28.02.2018
833.					28.02.2018
834.					28.02.2018
835.				Ei lasten ja nuorten kasvatus ja harrastus paikkojen läheisyyteen!	28.02.2018
836.					28.02.2018
837.					28.02.2018
838.				Ei liikenteellisesti tai alueellisesti järkevä paikka.	28.02.2018
839.					01.03.2018
840.					01.03.2018
841.					01.03.2018
842.					01.03.2018
843.					01.03.2018
844.					01.03.2018
845.					01.03.2018
846.					01.03.2018
847.				Ottakaa nyt hyvät ihmiset huomioon että vantaalla ihan vieressä on jo jäteasema ja raskasta liikennettä paljon. Voisi tuota kaupunginosa kuormitusta ottaa suuemmin huomioon!	01.03.2018
848.					01.03.2018
849.				Ei Helen Oy:n lämpökeskusta lapsiperheiden keskelle Koillis-Helsinkiin!	01.03.2018
850.				Laitokselle löytyy varmasti parempikin paikka kuin asutuksen vieressä.	01.03.2018
851.					01.03.2018
852.					01.03.2018

# Nimi	Paikkakunta	Sähköpostiosoite	Email confirmed	Kommentti	Lisätty
853.					01.03.2018
854.				Tämä lämpökeskus ei todellakaan kuulu keskelle asutusta	01.03.2018
855.				Nyt järki käteen ja etsimään uutta rakennuspaikkaa, kyllä tässä maassa joutomaata riittää!	01.03.2018
856.				Kuka on ollut niin tyhmä että ehdottaakin tällaista? Pitihän se arvata että FORMESTARI itse.	01.03.2018
857.					01.03.2018
858.					01.03.2018
859.					01.03.2018
860.				Biolämpövoimala raskaine liikenteineen ei kuulu taajama-alueelle!	01.03.2018
861.					01.03.2018
862.					01.03.2018
863.					01.03.2018
864.					01.03.2018
865.					01.03.2018
866.					01.03.2018
867.				Ei lämpökeskusta tälle alueelle, suuret asuinalueet ympärillä. Monta päiväkotia sekä lasten ainoa liukumäki alueella.	01.03.2018
868.				Ei tänne ollenkaan.	01.03.2018
869.					01.03.2018

# Nimi	Paikkakunta	Sähköpostiosoite	Email confirmed	Kommentti	Lisätty
870.				<p>Alue on sekä lapsiperheiden suosima että Tattarisuo on satojen ihmisten työpaikka. Kävely-pyöräily-ulkoilureitit kulkevat siellä. Koululaisten saatava liikkuu turvallisesti kouluun sekä liikuntatunneilla lman jokapäiväistä kuorma-autokolonnaa joka saastuttaa ja tuo huomattavia vaaroja lapsille ja koko liikenteelle. Emme halua noita saasteita pihollemme emmekä pohjavesiin saasteita ja myrkyjä. Alueella on hiirihaukkoja ja harvinainen pöllölaji sekä tutujen ja harvinaisten lintujen jokavuotinen pesimäalue. Tässä pienmetsässä pesii lukematon lintujoukko, samoin kuin Malmn lentokentän metsikössä. Siilit asuvat Puistoln alueella, niiden pesäalueet on suojelunalaista. Siirtäkää hankkeenne omille pihollemme Espoon perukoille jos kaipaatte sellaista pääkaupunkiseudulle. Tämä lukuisten ihmisten kotialue on jo riittävän tehokkaasti tuhattu luonnon osalta.. tarvitsemme ehdottomasti ulkoilualueen kotien vieressä, koirien ulkoiluun, jopa sienestämiseen. Vanhukset eivät pääse kauas lenkkeilemään joten heille on tarjottava ulkoilualue läheltä. Näin mielenvikaisia suunnitelmia ei voi tehdä kovin tervejärkiset ihmiset. Näkee heti, ettei hankkeen toteuttajilla ole minkäänlaista todellisuudentajua tässä tilanteessa! Longinojassa on jopa lohia, sorsat pesivät sen reunoilla ja liikkuvat ojaa pitkin. On aivan järjetöntä että koko Helsinki koetetaan tuhota pysyvästi, tämä ei ole Manchester. Tänne on jätettävä luontokeitaita ihmisten mielenterveydenkin vuoksi. Eikö riitä että Suomessa tapahtuu yli 700 itsemurhaa vuodessa. Tällaiset järjettömät suunnitelmat ovat aivan varmasti lisäämässä ihmisten masennusta ja ahdistuneisuutta. Koko Malmn lentokenttääkin uhkaa jo tehotuho. Kukaan päättäjistä ei välitä siitä että tuhansien ihmisten lenkkipolut kulkevat Tattarisuon alueen metsiköissä ja lentokentän ympärillä. Helen on aina kehunut olevansa puhtaan energian ja säästämisen puolella. Tällaisesta arvomaailmasta ei näytä olevan tietoakaan tässä. Pitäne jatkossa saada koko alueen asukkaat siirtämään sähkösovimukset muihin yhtiöihin. Aivan varmasti Helen tulee menettämään lukemattomia asiakkaita tältä alueelta.. maine on jo lopullisesti mennyt, eikä sitä voi enää palauttaa. Kylmää rahapoliittista keinottelua koko Helenin touhu. Toivotan erittäin huonoa menestystä koko karnealle Helenille.</p>	01.03.2018
871.					01.03.2018
872.					01.03.2018
873.				Älytön idea!	01.03.2018
874.				Ei jätteenkäsittelyä lähelle lapsiperheasutusta	01.03.2018
875.				Tämä on joukko vahingonkorvauskanteita, jotka odottavat tapahtumistaan. Pidetään lähiö lähiön ja teollisuusalue omanaan	02.03.2018
876.				Titaa löytyy teollisuudelle varmasti vielä muualta, kaunis ja viihtyisä asuinalue on tärkein!	02.03.2018
877.					02.03.2018
878.					02.03.2018
879.					02.03.2018
880.					02.03.2018
881.				Nyt järki käyttöön. Ei teollisuutta keskelle viihtyisää asuinalueetta!	02.03.2018
882.					02.03.2018

# Nimi	Paikkakunta	Sähköpostiosoite	Email confirmed	Kommentti	Lisätty
883.					02.03.2018
884.					02.03.2018
885.				Ette kait te nyt keskelle isoa asuinaluetta anna tuollaista rakentaa, josta syntyy päästöjen lisäksi myös iso logistinen ongelma.	02.03.2018
886.					02.03.2018
887.					02.03.2018
888.				Olen käynyt Honkajoen laitoksella haju ympäristöön oli erittäin tyrmistyttävä.Ei sovi asuntoalueelle.	02.03.2018
889.					02.03.2018
890.					02.03.2018
891.					02.03.2018
892.					02.03.2018
893.					02.03.2018
894.				Tsemppiä!	02.03.2018
895.					02.03.2018
896.					02.03.2018
897.					02.03.2018
898.					02.03.2018
899.					02.03.2018
900.					02.03.2018
901.					02.03.2018
902.				Alue on muutto- ja rakennusvoittoista, lapsiperheille sopivaa, jossa luontoa ei tälläkään hetkellä ole liikaa. Pelkään, että voimala latistaa alueemme turvallisuutta ja puhtautta. Tämän alueen tärkeitä ominaisuuksia on, että lapset voivat mennä keskenään ulkoilemaan, mutta voimalan rakentaminen ja toiminta välittömässä läheisyydessä voi aiheuttaa vielä ennakoimattomia riskitekijöitä.	02.03.2018
903.					02.03.2018
904.					02.03.2018
905.					02.03.2018
906.					03.03.2018
907.					03.03.2018
908.					03.03.2018
909.				Järjen käyttö on sallittua ja suositeltavaa.	03.03.2018
910.				Voisi kuvitella että tilaa tällaiselle löytyisi tiiviin asutuksen ulkopuoleltakin	03.03.2018
911.					03.03.2018
912.					03.03.2018
913.					03.03.2018
914.				Ei ole hyvä idea ja alue muutenkin kärsii liikenne meluista ja saasteista.	03.03.2018
915.					03.03.2018
916.					03.03.2018
917.					03.03.2018
918.					03.03.2018
919.					03.03.2018
920.					03.03.2018

# Nimi	Paikkakunta	Sähköpostiosoite	Email confirmed	Kommentti	Lisätty
921					03.03.2018
922					03.03.2018
923					03.03.2018
924					03.03.2018
925					03.03.2018
926					03.03.2018
927					03.03.2018
928					03.03.2018
929					03.03.2018
930					03.03.2018
931					03.03.2018
932				Uusi lapsiystävällinen asuinalue aivan vieressä.	03.03.2018
933					03.03.2018
934					03.03.2018
935				Älkää ihmeessä liittäkö itseänne lähes ympäristörikoksen valmistelijoiden ryhmiin.	03.03.2018
936					03.03.2018
937					03.03.2018
938					03.03.2018
939					04.03.2018
940					04.03.2018
941					04.03.2018
942					04.03.2018
943					04.03.2018
944					04.03.2018
945				Eiköhän jätekeskusta voisi perustaa hieman syrjempään, jossa ei ole kasvavaa asutusta.	04.03.2018
946				Ei!!	04.03.2018
947				On parempia paikkoja. Ei kukaan halua naapuriin tällaista. Talvivaarastakaan ei vielä kauaa. Lahdentietä vähän ylöspäin ja siellä on tilaa. Tämä alue tiiviisti asuttu.	04.03.2018
948					04.03.2018
949					04.03.2018
950					04.03.2018
951					04.03.2018
952					04.03.2018
953					04.03.2018
954					04.03.2018
955					04.03.2018
956					04.03.2018
957					04.03.2018
958					04.03.2018
959					04.03.2018

# Nimi	Paikkakunta	Sähköpostiosoite	Email confirmed	Kommentti	Lisätty
960.				Helsinki on rakentanut Alppikylän uudelleenläheiseksi lähiöksi, jossa on vierekkäin viedessä kaikki erilaiset asumismuodot vuokra-asunnot, asumisoikeusasunnot, omistusasunnot ja erilaiset talomuodot mahdollisimman turvalliseen ja ihmisystävälliseen lähialueeseen. Tavoite on ollut sovittaa erilaiset ihmiset lapset, nuoret, työssä käyvät ja vanhuksat asumaan yhdessä uudelleenläheisessä lähiössä. Tavoite on onnistunut todella hyvin. Suunnitelma on mieleton ja romuttaa Alppikylän ja Heikinlaakson sekä muut lähialueet. Suunnitelmat ovat yhtä mielettömtä kuin jos pantaisiin päiväkotien lapset yksinään keskelle vilkasliikenteistä kiertoliittymää ruuhka-aikana ja käskettäisiin heitä lähtemään turvallisesti kotiin.	04.03.2018
961.					04.03.2018
962.					04.03.2018
963.					04.03.2018
964.					04.03.2018
965.					04.03.2018
966.					04.03.2018
967.					04.03.2018
968.					04.03.2018
969.					04.03.2018
970.					04.03.2018
971.				Vastustan hanketta, asun alueella ja lapseni käy Puistolän peruskoulua. Todella huono idea tuoda laitos keskelle asutusta.	04.03.2018
972.					04.03.2018
973.					04.03.2018
974.					04.03.2018
975.					04.03.2018
976.				Ei saarakentaa	04.03.2018
977.					04.03.2018
978.				Ei lämpökeskusta	04.03.2018
979.					04.03.2018
980.				Pidetään alue jatkossakin sopivana lapsiperheille. Monilla on omaisuus kiinni asunnoissa, jonka ovat uskoneet ostavansa lapsiperhelähiöstä.	04.03.2018
981.					04.03.2018
982.					04.03.2018
983.					04.03.2018
984.					04.03.2018
985.					04.03.2018
986.					04.03.2018
987.					04.03.2018
988.					04.03.2018
989.					04.03.2018
990.					05.03.2018
991.					05.03.2018
992.					05.03.2018
993.					05.03.2018
994.					05.03.2018

# Nimi	Paikkakunta	Sähköpostiosoite	Email confirmed	Kommentti	Lisätty
995					05.03.2018
996					05.03.2018
997					05.03.2018
998					05.03.2018
999					05.03.2018
1000					05.03.2018
1001					05.03.2018
1002				Suomesta löytyy myös väljempää alueita ja teollisuus alueita minne tällaiset voimat voi rakentaa! Jättäkää pääkaupunkiseutu asukkailleen, kiitos!	05.03.2018
1003					05.03.2018
1004					05.03.2018
1005				Ei missään nimessä! Kiitos!	05.03.2018
1006					05.03.2018
1007					05.03.2018
1008					05.03.2018
1009					05.03.2018
1010				Tämä on yhtä älytön idea kuin muutama vuosi sitten peruttu betonijätteen murskaamo. Senkin piti tulla tälle samalle alueelle, hanke ymmärrettiin perua ennen toteutusta. Toivottavasti myös tämä hanke haudataan ja kunnioitetaan alueen asukkaiden terveysisempää ja turvallisempaa elämistä.	05.03.2018
1011					05.03.2018
1012					05.03.2018
1013					05.03.2018
1014					05.03.2018
1015					05.03.2018
1016					05.03.2018
1017					05.03.2018
1018					05.03.2018
1019					05.03.2018
1020					05.03.2018
1021					05.03.2018
1022				Raskaan kaluston liikenne on jo nyt niin massiivista Tattarisuon tiellä että se vaikuttaa asumisen viihtyisyyteen. Alppikylää alettu vasta muutama vuosi sitten rakentaa ja nyt suunnitteilla tällaista. Ei mitään arvostusta alueella asuvia ihmisiä kohtaan. Itse voin muuttaa pois mutta olen huolissani omistusasuntojen omistajia kohtaan.	05.03.2018
1023					05.03.2018
1024					05.03.2018
1025					05.03.2018
1026				Ei!!	05.03.2018
1027					05.03.2018

# Nimi	Paikkakunta	Sähköpostiosoite	Email confirmed	Kommentti	Lisätty
1028.				Alueella sijaitsee - alueen ainoa pulkkamäki - ulkoilureitistö -paljon uutta ja vielä rakennettavaa asutusta -useita päiväkoteja - kouluja -liikuntakenttiä Liikenne on vilkasta, rekkarallia ei siihen enää tarvita lisäksi Hajuhaittoja ei varmasti saada täysin nolliin, tuulet kuljettavat savut ja hajut sattumanvaraisesti ja kun joka puolella on ihmisasutusta, niin se ei todellakaan ole hyvä idea. Vuosaaren sataman suunnalla on paljon joutomaata, sinne on hyvät liikenneyhteydet ja sinne ei haluta rakentaa asuinalueita. Eikö tämä kompleksiksi sopisi sinne? Vantaan jätteenpolttolaitos tuli jo ihan tarpeeksi lähelle, ei kaatopaikkatoimintojen ristitulta, kiitos.	05.03.2018
1029.					05.03.2018
1030.				Miksi keskelle Helsingin lapsiperhelähiöitä pitäisi rakentaa lämpökeskus? En ole nähnyt mitään järkeviä perusteluita tälle missään. Ei tarvitse montaa kilometriä esim. kehä III lta pohjoiseen päin edes mennä, kun jo löytyisi Helsingiltä metsää minne rakentaa. Näinkö Helsingin kaupunki ja Helen haluavat houkutellessa uusia asukkaita ja asiakkaita suojellaan metsää ja sen asukkaita (Suomihan on pelkkää metsää) ja tarjotaan mieluisa ympäristö mieluummin oraville kuin ihmisille	05.03.2018
1031.					05.03.2018
1032.					05.03.2018
1033.				Ei lämpökeskusta tatarisuolle.	05.03.2018
1034.				En hyväksy tätä hanketta!	05.03.2018
1035.					06.03.2018
1036.					06.03.2018
1037.					06.03.2018
1038.				Ristiriitaiset tavoitteet eri hallintokunnilla - miten voi olla mahdollista, että alueen viihtyvyyttä ja vetovoimaa asukkaille ratkaisevasti heikennetään samaan aikaan kun suunnitellaan asuntojen määrän moninkertaistamista kivenheiton päähän?	06.03.2018
1039.					06.03.2018
1040.					06.03.2018
1041.					06.03.2018
1042.					06.03.2018
1043.					06.03.2018
1044.					06.03.2018
1045.					06.03.2018
1046.					06.03.2018
1047.					06.03.2018
1048.					06.03.2018
1049.				Harmi että kaikki helsingin pienimmätkin viheralueet halutaan rakentaa näinkin massiivisilla suunnitelmillä jotka pilaa luonnon ja alueen, niitä ei saa koskaan takaisin. Olen asunut alueella yli 30 vuotta joka on ollut rikas luonnoltaan. Toivon että missään nimessä tätä laitosta ei siihen tule. Alue on tunnettu luonnosta ja pientaloalueesta ja ulkoilumahdollisuuksistaan.	06.03.2018
1050.					06.03.2018
1051.				Ei kaatopaikkajätteitä asutusalueelle rotta ja hajuhaittojen vuoksi	06.03.2018
1052.					06.03.2018
1053.					06.03.2018
1054.					06.03.2018

# Nimi	Paikkakunta	Sähköpostiosoite	Email confirmed	Kommentti	Lisätty
1055					06.03.2018
1056					06.03.2018
1057					06.03.2018
1058					06.03.2018
1059					06.03.2018
1060					06.03.2018
1061					06.03.2018
1062					06.03.2018
1063					06.03.2018
1064					06.03.2018
1065					06.03.2018
1066					06.03.2018
1067					06.03.2018
1068				Terve maalaisjärki on kadonnut näiden laitosten sijaintipaikan suunnittelusta. Ensiksi aiottiin tuoda Tattarisuolle valtava murskaamo kivi-, betoni- ja tuhkarastoinen 70 metrin päähän lähimmästä asutuksesta ja nyt tämä kyseenalainen laitos.	06.03.2018
1069				Jos lentokenttää saada pois, niin ainakin kompensationsa tämä tehdas voisi tältä alueelta pysyä poissa.	06.03.2018
1070					06.03.2018
1071					06.03.2018
1072				Jos tällä kaavakkeella saadaan lopetettua tämä typerä toiminto, voimme kaikki antaa aplodit	06.03.2018
1073					06.03.2018
1074					06.03.2018
1075					06.03.2018
1076					06.03.2018
1077					06.03.2018
1078					07.03.2018
1079					07.03.2018
1080				Tattarisuon aluetta pitäisi kehittää kohti viihtyisää asuinalueita, joita Helsinki myös aidosti tarvitsee. Lämpökeskuksen rakentaminen vaikuttaisi negatiivisesti alueen kehittämiseen.	07.03.2018
1081					07.03.2018
1082					07.03.2018
1083					07.03.2018
1084					07.03.2018
1085				Kalatatamaa on turha siivota Alppikylään.	07.03.2018
1086					07.03.2018
1087					07.03.2018
1088					07.03.2018
1089					07.03.2018
1090					07.03.2018
1091					07.03.2018
1092					07.03.2018
1093					07.03.2018

# Nimi	Paikkakunta	Sähköpostiosoite	Email confirmed	Kommentti	Lisätty
1094.					07.03.2018
1095.				Alueella lisääntyvä raskasliikenne + voimala itsessään aiheuttaa alueelle kohtuuttomat lisäpäästöt. Kokonaisalueella on useita isoja kouluja sekä päiväkoteja, joten lapsia on paljon. Puistolassa ja Jakomäessä on liikuntapuisto sekä urheilukenttiä. Näilläkin pitäisi terveyttä lisätä päästöjen keskellä. Laitos on suhteettoman kokoinen asuinalueen ja viheralueen keskelle.	07.03.2018
1096.					07.03.2018
1097.				Puhtaan ilman ja ulkoilma-alueiden puolesta! Pelastetaan lapset!!	07.03.2018
1098.					07.03.2018
1099.					07.03.2018
1100.					07.03.2018
1101.					07.03.2018
1102.					07.03.2018
1103.					07.03.2018
1104.					07.03.2018
1105.				Kaikki tällainen pitää suunnitella yhdessä alueen asukkaiden kanssa. Eikö pk-seudulta todellakaan löydy harvemmin asuttua seutua, johon laitos sopisi paremmin?	07.03.2018
1106.					07.03.2018
1107.					07.03.2018
1108.					07.03.2018
1109.				Puhtaamman ilman laadun puolesta.	07.03.2018
1110.					07.03.2018
1111.				Ei tämäntyyppistä rakentamista keskelle asuinalueita. Talviaikaan kyseinen mäki on alueen ulkoliikuntapaikka ja täynnä lapsiperheitä pulkkailemassa.	07.03.2018
1112.					07.03.2018
1113.					07.03.2018
1114.					07.03.2018
1115.					08.03.2018
1116.					08.03.2018
1117.					08.03.2018
1118.					08.03.2018
1119.					08.03.2018
1120.					08.03.2018
1121.					08.03.2018
1122.					08.03.2018
1123.					08.03.2018
1124.					08.03.2018
1125.					08.03.2018
1126.					08.03.2018
1127.					08.03.2018
1128.					08.03.2018
1129.					08.03.2018

# Nimi	Paikkakunta	Sähköpostiosoite	Email confirmed	Kommentti	Lisätty
1130.				Tattarisuolla on aiemmin ollut täysin eri funktio erillään asutuksesta kuin nykyään. Siksi koko alueen yritystoiminnat pitäisi siirtää kauemmas laajenevasta asuinalueesta, ja ottaa alue asumiskäyttöön, niin kuin lentokentän aluekin suunnitellaan otettavan -saati sitten että sinne perustettaisiin uusi saastuttava teollisuuslaitos. On vaikea ymmärtää, että tällaista edes ajatellaan. Kaupungin määräysten, joita sijoittajienkin pitää noudattaa, on otettava huomioon ensisijaisesti ihmisten hyvinvointi.	08.03.2018
1131.				Terveisiä päättäjille älkää tehkö tyhmiä siirtoja	08.03.2018
1132.					08.03.2018
1133.					08.03.2018
1134.					08.03.2018
1135.				Ei sovi alueeseen jossa on paljon asutusta	08.03.2018
1136.					08.03.2018
1137.					08.03.2018
1138.					08.03.2018
1139.				Malmin lentoasemalle tulee tuhansia asuntoja laittakaa keskus eiran rantaan .	08.03.2018
1140.					08.03.2018
1141.					08.03.2018
1142.				Olen surullinen, että lämpökeskuksen rakentamista Alppikylään on koskaan edes harkittu. Se viihtyisistä kodista täällä t äiti & 2 vuotias Alppikylän päiväkodin kävijä	08.03.2018
1143.					08.03.2018
1144.					08.03.2018
1145.				Ehdoton ei Tattarisuon biolämpölaitokselle	08.03.2018
1146.					08.03.2018
1147.					08.03.2018
1148.					08.03.2018
1149.					08.03.2018
1150.					08.03.2018
1151.					08.03.2018
1152.					08.03.2018

# Nimi	Paikkakunta	Sähköpostiosoite	Email confirmed	Kommentti	Lisätty
1153.				<p>Tulipahan puskista melkoinen, kaikessa hiljaisuudessa äherretty suunnitelma. Että 50-metriä korkea lämpövoimala 80-metrisine savupiippuineen asutuksen keskelle Koillis-Helsinkiin. Siis mitä? On todella mukava saada tietää, miksi ko paikan on katsottu olevan ylivoimaisesti parhain lämpövoimalalle. Paikkahan on kotien reunustama sumppu. Alueelle tuovat ne jo ammoin linjatut kulkuväylät, jotka jo nyt kantavat hurjasti lisääntyneen liikenteen taakkaa. Asuinalueita on rakennettu lisää pihoille johtavine teineen, mutta kotien reunustamat pääväylät ovat ja pysyvät samoina. Pidetäänpä mielessä kaikki Helsingin kolkat ja ulottuvuudet - eikä tälle löydy sopivaa paikkavaihtoehtoa? Olisiko tässä näkijä ja toisaalla tekijät; ei kai tässä vain pohjusteta jonkinlaista siirtoasemaa kasvavan Alppikylän, Fallkullan alueen ja suunnitellun Malmin lentokentän asuntorakentamisen tarpeisiin?? Olemme jo pitkään asuneet Vanhan Porvoontien äärellä. Liikenne on aivan hurjasti ko tiellä lisääntynyt. Kun katsoo kartasta, niin hieman etelään on Hartvallin varastorakennus. Pohjoisempaan löytyvät Keskon keskusvarastoalue ja Porttipuisto. Lahden moottoritietä Koillis-Helsinkiin johtaa Kehä III:n kautta se ainokainen poistumisramppi Ikean kulmalta. Sitten tullaankin Vanhalle Porvoontielle. Lämpölaitoksen käyttämä tavara tulee pohjoisen suunnasta eli nämä kuormat tullevat kulkemaan Vanhaa Porvoontietä pitkin. Aivan mahdollon rekkaralli tulossa lisäämään jo nyt tukkoisen ja meluisen tien käyttöä. Vanhan Porvoontien-Tattariharjuntien-Suurmetsäntien liikenneympyrä tulee olemaan tosi vaarallinen paikka. Jo nyt siinä on tiukkoja paikkoja ja varsinkin ruuhka-aikoina autojonot seisovat mm. Repputielle asti ja Vanhalla Porvoontielle Sienitien alkupäähän asti. Kyllä riittää pakokaasua, kun joukkoon lisätään ruuhkassa hyrräävät, lämpövoimalaan polttomateriaalia tuovat rekat. Vaikka lämpövoimalan savupiipusta ei pölähtäisi kuin hajuton, pienhiukkaseton pieru, niin itse rakennus tulee olemaan liian massiivinen pientalovaltaiselle alueelle. Olin juuri Katajanokalla maailmanpyörässä. Se nousee 40 m korkealle. Lämpölaitos on 10 m korkeampi ja vielä piippukin. Lapset pääsevät laskemaan mäkeä voimalan portille asti ja ajaapa alueelle mistä suunnasta vain, aina on asujaimistoa reunustamassa teitä. Voisi olettaa, että lämpölaitoksia rakennettaisiin hieman syrjäisemmälle kolkalle kuin ihan päiväkotien/kotien/ulkoilualueiden kupeeseen. Onkohan suunnitelmissa jo hyväksymisleimat lyötynä ja asukkaille annetaan mahdollisuus nimellisesti ilmaista mielipiteensä 13.3. infotilaisuudessa? Koillis-Helsingin pääväylät halutaan näemmä raskaan liikenteen kokoojateiksi. Jos näin on, niin voisi kaupunki edes rakennuttaa ne jo vuosia sitten lupaamansa meluaidat Vanhan Porvoontien varrelle. Heikinlaakso on ollut mukava paikka asua, mutta nyt lienee aika nostaa kytkintä muualle. Stänks vaan, mutta ei kiitos</p>	08.03.2018
1154.					08 03 2018
1155.					08 03 2018
1156.					08.03.2018
1157.					08 03 2018
1158.					08.03.2018
1159.					08 03 2018
1160.					08.03.2018

# Nimi	Paikkakunta	Sähköpostiosoite	Email confirmed	Kommentti	Lisätty
1161.					08.03.2018
1162.				Aadressiin lisäisin vielä sen, että osa heikinlaaksoalaisista ja jakomäkeläisistä sekä lähes kaikki alppikyläläiset joutuvat jo päivittäin sietämään Lahdenväylän liikenteen aiheuttamista saasteista, pienhiukkasista ja melusta. On erittäin kohtuutonta rasittaa alueen asukkaita vielä biolämpölaitoksen toiminnasta syntyvillä terveyshaitoilla sekä lisääntyvällä liikenteellä.	08.03.2018
1163.					08.03.2018
1164.					08.03.2018
1165.					08.03.2018
1166.					08.03.2018
1167.					09.03.2018
1168.					09.03.2018
1169.					09.03.2018
1170.					09.03.2018
1171.					09.03.2018
1172.					09.03.2018
1173.					09.03.2018
1174.					09.03.2018
1175.					09.03.2018
1176.					09.03.2018
1177.					09.03.2018
1178.					09.03.2018
1179.					09.03.2018
1180.					09.03.2018
1181.					09.03.2018
1182.					09.03.2018
1183.				Lämpökeskuksen suunnittelussa on laitoksen sijainnin suhteen painotettu liian paljon tuotannon optimointinäkökohtia todellisten ympäristövaikutusten kustannuksella. Riittävän pitkäjänteisen ympäristövaikutusten tekeminen, missä huomioidaan mahdolliset lisäkustannukset laitoksen siirtämisestä kauemmaksi tiheästä asutuksesta suhteessa aiheutuviin terveys- ja ympäristöhaittoihin, olisi läpinäkyvästi ja julkisesti pystyttävä esittämään päätöksentekoa helpottamaan.	09.03.2018
1184.					09.03.2018
1185.				Liian lähellä	09.03.2018
1186.				koulua/päiväkotia/liikuntapuistoa/ulkoilualueita! Miksi rakennusta ei voi rakentaa Vantaan polttolaitoksen viereen tai lähelle, jossa liikenneväylät on valmiina sekä sähkö- ja kaukolämpöverkot on jo rakennettu.	09.03.2018
1187.					09.03.2018
1188.				Miksei voida tehdä yhteistyötä Vantaan kanssa ja rakentaa voimala Vantaan energiavoimalan viereen, missä kaikki tarvittava logistiikka on jo valmiina. Suunnitellun laitoksen lähellä on pääsääntöisesti sähkölämmitteisiä pientaloja.	09.03.2018
1189.					09.03.2018
1190.					09.03.2018
1191.					09.03.2018

# Nimi	Paikkakunta	Sähköpostiosoite	Email confirmed	Kommentti	Lisätty
1192.					09.03.2018
1193.					09.03.2018
1194.					09.03.2018
1195.					09.03.2018
1196.					09.03.2018
1197.					09.03.2018
1198.					09.03.2018
1199.					09.03.2018
1200.					09.03.2018
1201.					09.03.2018
1202.					09.03.2018
1203.					09.03.2018
1204.					09.03.2018
1205.					09.03.2018
1206.					09.03.2018
1207.					09.03.2018
1208.					09.03.2018
1209.					09.03.2018
1210.					09.03.2018
1211.					09.03.2018
1212.					09.03.2018
1213.					09.03.2018
1214.					09.03.2018
1215.				Ehdottomasti EI näin lähelle asutusta ja pientalojen Puistolaa. Liikaa päästöjä näin tiiviille asutus alueelle.	09.03.2018
1216.					09.03.2018
1217.					09.03.2018
1218.					09.03.2018
1219.					09.03.2018
1220.					09.03.2018
1221.					09.03.2018
1222.					09.03.2018
1223.					09.03.2018
1224.					09.03.2018
1225.					09.03.2018
1226.					09.03.2018
1227.					09.03.2018
1228.				Ei todellakaan ole nykypäivää rakentaa keskelle asuinalueita voimalaitosta, ja vielä kun suunnitteilla on Malmin lentokentälle lisää asuntoja. Mitähän tässä on hankkeen suunnittelijat ajatelleet, rekkaralli lasten koulumatkalle???	09.03.2018
1229.				Tämä on tärkeää ulkoilualetta eikä sitä saa pilata!	09.03.2018
1230.					10.03.2018
1231.					10.03.2018

# Nimi	Paikkakunta	Sähköpostiosoite	Email confirmed	Kommentti	Lisätty
1232.					10.03.2018
1233.					10.03.2018
1234.					10.03.2018
1235.					10.03.2018
1236.				Ette hitossa rupee myrkyttämään. Lapsia! Myrkyttäkää itenne ja laittakaa sähköpääkeskukset omille takapihoillenne/ maille!!	10.03.2018
1237.					10.03.2018
1238.					10.03.2018
1239.					10.03.2018
1240.					10.03.2018
1241.					10.03.2018
1242.				Ensin vietiin lentokenttä ja sitten tuodaan laitos. Koillis-Helsingin älyttömien suunnitelmien on loputtava!	10.03.2018
1243.					10.03.2018
1244.					10.03.2018
1245.					10.03.2018
1246.					10.03.2018
1247.					10.03.2018
1248.				Minulla on aso-koti Alppikylässä aivan suunnitellun lämpökeskuksen naapurissa. Alue on kasvava ja siellä on viihtyisää asua. Suunniteltu lämpökeskus tulisi heikentämään alueen virkistysalueiden laatua ja määrää sekä pilaamaan aluetta muutenkin mm. lisääntyneenä liikenteenä, hajuhaittoina sekä saasteina. Lämpökeskus ei kuulu keskelle asutusaluetta. Toivon päättäjiltä viisautta lämpökeskuksen sijoittamisessa!	10.03.2018
1249.				Ei missään nimessä tuommoista myrkkypesäkettä keskelle asuinalueita!	10.03.2018
1250.					10.03.2018
1251.				Ei kuullosta hyvältä. Miten tämä voi olla ylipäänsä mahdollista, kun Alppikylään on rakennettu asuntoja jo vuosikautia ja Malmin lentokentälle tullaan asuttamaan tuhansia ihmisiä. Mielummin kaupungin tulisi säilyttää Malmin lentokenttä, se voi osoittautua arvokkaaksi tulevaisuudessa ja lämpökeskus voidaan rakentaa Sipooseen tai jonkun moottoritien varteen kaupunkibulevardeille varatulle alueelle.	10.03.2018
1252.					10.03.2018
1253.					10.03.2018
1254.					10.03.2018
1255.					10.03.2018
1256.					10.03.2018
1257.					10.03.2018
1258.					10.03.2018
1259.				Kannattaa vielä miettiä. Tiedossa lukuisia asiakuusmenetyksiä.	11.03.2018
1260.					11.03.2018
1261.					11.03.2018
1262.					11.03.2018
1263.					11.03.2018
1264.				En halua kyseistä laitosta Alppikylään!	11.03.2018

# Nimi	Paikkakunta	Sähköpostiosoite	Email confirmed	Kommentti	Lisätty
1265.					11.03.2018
1266.				En halua pilata alueen ulkoilumahdollisuuksia ja lasten hyvinvointia!!!	11.03.2018
1267.					11.03.2018
1268.				Kaikki Kuona Koillis-Helsinkiin!	11.03.2018
1269.					11.03.2018
1270.					11.03.2018
1271.				Ei saa rakentaa!	11.03.2018
1272.					11.03.2018
1273.					11.03.2018
1274.					11.03.2018
1275.					11.03.2018
1276.					11.03.2018
1277.				Jos halutaan estää eri kaupunginosien segregaatio, koillisen kuormittaminen pitää lopettaa Koilliseen pitää sitävastoin rakentaa laadukkaita asuntoja ja viheralueita. Malmint lentokentän rakentaminen lisää jo liikennekuormitusta. Emme tarvitse lisää liikennettä ja saasteita koilliseen.	11.03.2018
1278.					11.03.2018
1279.				Ei asutuskeskuksen lähelle missään tapauksessa. Aivan älytön ehdotus !!	11.03.2018
1280.				Todella fiksu ajatus rakentaa haiseva ja saastuttava lämpökeskus asutuksen välittömään läheisyyteen. Suostuisitko itse asumaan 500m päässä kyseisestä rakennuksesta? Ja miettikää nyt vähän kuinka paljon raskastiikenne lisääntyy taajama-alueella, TODELLA MONEN LAPSEN KOULUMATKALLA! Eiköhan suomesta löydy tarpeeksi korpea minne rakennuttaa tällaiset laitokset jossa ne ei ihmisten elämistä ,turvallisuutta ja terveyttä haittaa!!	11.03.2018
1281.					11.03.2018
1282.					11.03.2018
1283.				Ei missään nimessä keskeiselle paikalle tätä voimalaitosta.	11.03.2018
1284.					11.03.2018
1285.					11.03.2018
1286.					11.03.2018
1287.					11.03.2018
1288.					11.03.2018
1289.					11.03.2018
1290.					11.03.2018
1291.				Ei lämpökeskusta kasvavan asutuksen läheisyyteen. Alueella paljon lapsia. Liikenne tällä hetkelläkin jo liiallista ja lämpökeskus vain lisäisi liikenteen melua entisestään. Tattarisuon pohjavesialue vieressä.	11.03.2018
1292.				Laitos alueelle, jossa ei ole asutusta lähellä, hyvien liikenneyhteyksien varten. Ei pohjavesialueen lähelle, eikä Longinojan valuma-alueelle. Laitos maisemaperspektiivissä suhteettoman kookas ja piippu korkea.	11.03.2018
1293.					11.03.2018
1294.					11.03.2018
1295.					11.03.2018
1296.					11.03.2018
1297.					11.03.2018
1298.					11.03.2018
1299.					11.03.2018

# Nimi	Paikkakunta	Sähköpostiosoite	Email confirmed	Kommentti	Lisätty
1300.					11.03.2018
1301.					11.03.2018
1302.					11.03.2018
1303.					12.03.2018
1304.					12.03.2018
1305.					12.03.2018
1306.					12.03.2018
1307.				Tämä voimalaitos sopii lapsiperhealueen ja hiihtolajien kylkeen hyvin kuin polkupyörä kalalle - ei hyvää päivää...	12.03.2018
1308.					12.03.2018
1309.				paikkoja on hyvin muuallakin helsingissä ,kun asuin alueenvieressä vaikka teidän takapihalla	12.03.2018
1310.					12.03.2018
1311.					12.03.2018
1312.					12.03.2018
1313.					12.03.2018
1314.				Ei lämpökeskusta virkistysalueen viereen!	12.03.2018
1315.					12.03.2018
1316.					12.03.2018
1317.				Suunniteltu lämpökeskus vaarantaa turvallisen asuinalueen, laskee kiinteistöjen hintaa ja on törkeää ulkoilun alueen turmelemista. Lähellä on pohjavesi, suojelualueita ja kasvavia asuinalueita, joissa asuu uusia veronmaksajia.	12.03.2018
1318.					12.03.2018
1319.					12.03.2018
1320.					12.03.2018
1321.					12.03.2018
1322.					12.03.2018
1323.					12.03.2018
1324.					12.03.2018
1325.					12.03.2018
1326.					12.03.2018
1327.				Ei tällaista toimintaa asutuksen lähelle!	12.03.2018
1328.					12.03.2018
1329.					12.03.2018
1330.					12.03.2018
1331.				Viekkää noi kaatokset vaikka sinne vuosaaren golf-kentille, niin saisi rahajengi lisää haasteetta. Pitäisi työdä korkeammalle. Täällä koillisessa on jo tuhottu tarpeeksi luontoa. ...Kohta tulee Vantaa vastaan ja luulen että että siellä on joku Li.....n vastassa	12.03.2018
1332.					12.03.2018
1333.					12.03.2018
1334.					12.03.2018
1335.					12.03.2018
1336.					12.03.2018
1337.					12.03.2018
1338.					12.03.2018
1339.					12.03.2018
1340.					12.03.2018

# Nimi	Paikkakunta	Sähköpostiosoite	Email confirmed	Kommentti	Lisätty
1341.					12.03.2018
1342.					12.03.2018
1343.					12.03.2018
1344.					12.03.2018
1345.					12.03.2018
1346.					12.03.2018
1347.					12.03.2018
1348.					12.03.2018
1349.					12.03.2018
1350.					12.03.2018
1351.					12.03.2018
1352.					13.03.2018
1353.					13.03.2018
1354.					13.03.2018
1355.					13.03.2018
1356.					13.03.2018
1357.					13.03.2018
1358.					13.03.2018
1359.					13.03.2018
1360.					13.03.2018
1361.					13.03.2018
1362.					13.03.2018
1363.					13.03.2018
1364.					13.03.2018
1365.					13.03.2018
1366.					13.03.2018
1367.					13.03.2018
1368.				Helsinki ja Vantaa tulisi yhdistää ja tällaiset laitokset, sinänsä tarpeelliset, pitäisi sijoittaa Vantaan pohjoisosiin, tyhjennettyihin soraomonttuihin, tarpeeksi kauas asutuksesta.	13.03.2018
1369.					13.03.2018
1370.					13.03.2018
1371.				Ihan älytön idea rakentaa iso saastuttava jäteämpökeskus keskelle pientaloaluetta	13.03.2018
1372.					13.03.2018
1373.				Ei varmastikkin kertoo teille tarpeeksi!	13.03.2018
1374.					13.03.2018
1375.					13.03.2018
1376.					13.03.2018
1377.				Epäilen että kyseinen paikka olisi järkevin paikka voimalalle.	13.03.2018
1378.					13.03.2018
1379.					13.03.2018
1380.					13.03.2018
1381.					13.03.2018
1382.					13.03.2018
1383.					13.03.2018
1384.					13.03.2018
1385.				Sinä päättäjä, muuta itse tälle alueelle ja päätä sitten kaikkien roskalaitoksien rakentamisesta kotisi viereen	13.03.2018

# Nimi	Paikkakunta	Sähköpostiosoite	Email confirmed	Kommentti	Lisätty
1386.				Tattarisuon alue on keskellä asuntoalueita. Se tulisi puhdistaa ja kaavoittaa asumis-, ei teollisuuskäyttöön.	13.03.2018
1387.					13.03.2018
1388.					13.03.2018
1389.				Sinä päättäjä, muuta itse tälle alueelle ja pääätä sitten kaikkien roskalaitoksien rakentamisesta kotisi viereen	13.03.2018
1390.					13.03.2018
1391.					13.03.2018
1392.					13.03.2018
1393.					13.03.2018
1394.					13.03.2018
1395.					13.03.2018
1396.				Helenin lämpölaite tulee liian lähelle asutusta. Haju- savu- liikennehaittoja.	13.03.2018
1397.					13.03.2018
1398.					13.03.2018
1399.					13.03.2018
1400.					13.03.2018
1401.					13.03.2018
1402.					13.03.2018
1403.					13.03.2018
1404.				Laitoksen sijoittelun lähtökohdaksi pitäisi ottaa laajempi alueellinen näkökulma, mistä tulisi seuraavia hyötyjä -laitokselle etsittäisiin Vantaan kanssa paras mahdollinen sijaintipakka - kokoa voisi kasvattaa kun sijainti saataisiin optimaalisempaan paikkaan, jossa lähiympäristö ei rajoittaisi laitoksen sijoittelua.	13.03.2018
1405.					13.03.2018
1406.					13.03.2018
1407.					13.03.2018
1408.					13.03.2018
1409.					13.03.2018
1410.				Ei kiitos tänne! Vieköö tehtaanne sinne missä ei ole asutusta.	14.03.2018
1411.					14.03.2018
1412.					14.03.2018
1413.				Ei todellakaan saastuttavaa raskasliikennettä keskelle lapsiperheitä! Ei taida kukaan hanketta valmistelevista henkilöistä itse asua alueella. Kohtuutonta edes ajatella asuinalueen arvoon ja viihtyvyyteen heikentävästi vaikuttavaa laitosta, todella pettynyt päättäjiin jos tämä väkisin runnotaan läpi. Tattarisuon alue kuuluisi virkistyskäyttöön kuten on suunniteltu!!	14.03.2018
1414.					14.03.2018
1415.					14.03.2018
1416.					14.03.2018
1417.					14.03.2018
1418.				Nyt järki käteen päättäjät!	14.03.2018
1419.					14.03.2018

# Nimi	Paikkakunta	Sähköpostiosoite	Email confirmed	Kommentti	Lisätty
1420.					14.03.2018
1421.				Varmasti löytyy joku muu paikka, kuin asutusten viereen !	14.03.2018
1422.				vastustan	14.03.2018
1423.					14.03.2018
1424.					14.03.2018
1425.				Nyt kun yhä selvemmin näyttää siltä, että Malmin lentokenttään rakennetaan asunnoille, on entistä kyseenalaisempaa, että Tattarisuon alueelle ylipäänsä suunnitellaan mitään "teollista" toimintaa.	14.03.2018
1426.					14.03.2018
1427.					14.03.2018
1428.					14.03.2018
1429.					14.03.2018
1430.					14.03.2018
1431.					14.03.2018
1432.					14.03.2018
1433.					14.03.2018
1434.					14.03.2018
1435.					14.03.2018
1436.					14.03.2018
1437.					14.03.2018
1438.					14.03.2018
1439.					14.03.2018
1440.					14.03.2018
1441.					14.03.2018
1442.					14.03.2018
1443.					14.03.2018
1444.					14.03.2018
1445.					14.03.2018
1446.					14.03.2018
1447.					14.03.2018
1448.					14.03.2018
1449.					14.03.2018
1450.					14.03.2018
1451.					14.03.2018
1452.					14.03.2018
1453.					14.03.2018
1454.					14.03.2018
1455.					14.03.2018
1456.					14.03.2018
1457.					14.03.2018
1458.					14.03.2018
1459.					14.03.2018
1460.					14.03.2018
1461.					14.03.2018
1462.				Alueen metsien vastuuton hakkuu "ylläpitosyistä" riittää Helsingin luonnonläheisimmän alueen taakaksi tältä erää. Iso ja korkea luonnonläheisyyden pilaava höyryä tupruttava rekkokaja tuova laitos ei kuulu tälle alueelle. Helsingistä löytyy paljon järkevämpiä alueitakin hankkeen toteutukselle.	14.03.2018

# Nimi	Paikkakunta	Sähköpostiosoite	Email confirmed	Kommentti	Lisätty
1463					14.03.2018
1464					14.03.2018
1465					14.03.2018
1466					14.03.2018
1467					14.03.2018
1468				Ei noin lähelle asutusta pidä rakentaa tuollaista laitosta. Korvaako kaupunki asuntojen arvon menetyksen? Kuinka tällaista voidaan tehdä, koteja ostettu tietämättä tällaisesta suunnitelmasta.	14.03.2018
1469					14.03.2018
1470					14.03.2018
1471				Minua huolestuttaa myös juuri kunnostetun Longinojan kohtalo, miten valumavedet vaikuttavat veden laatuun ja kalojen vointiin.	14.03.2018
1472					14.03.2018
1473					14.03.2018
1474					14.03.2018
1475					14.03.2018
1476					14.03.2018
1477					14.03.2018
1478					14.03.2018
1479					14.03.2018
1480					14.03.2018
1481				Kuka idiootti on laittanut tämän hankkeen alulle? Varmasti löytyy huomattavasti järkevämpikin paikka ko. laitokselle, kuin keskelle asuinalueita! Tämän hankkeen takana olevat päättäjät on erotettava tehtävistään, ovat täysin ymmärrystä vailla.	14.03.2018
1482					14.03.2018
1483					14.03.2018
1484					14.03.2018
1485				Etsikää joku muu paikka lämpökeskukselle kauemmaksi asutuksesta.	14.03.2018
1486					14.03.2018
1487					14.03.2018
1488					14.03.2018
1489					14.03.2018
1490					14.03.2018
1491					14.03.2018
1492					14.03.2018
1493					14.03.2018
1494					14.03.2018
1495					14.03.2018
1496				Ei teollisuutta eikä varsinkaan bioenergialaitoksia asutusten äärelle. On niitä paikkoja muuallakin.	14.03.2018
1497					14.03.2018
1498					14.03.2018
1499					14.03.2018
1500					14.03.2018
1501					14.03.2018
1502					14.03.2018

# Nimi	Paikkakunta	Sähköpostiosoite	Email confirmed	Kommentti	Lisätty
1503					14.03.2018
1504					14.03.2018
1505					14.03.2018
1506					14.03.2018
1507					15.03.2018
1508					15.03.2018
1509					15.03.2018
1510					15.03.2018
1511					15.03.2018
1512					15.03.2018
1513					15.03.2018
1514					15.03.2018
1515					15.03.2018
1516					15.03.2018
1517				Vietän paljon aikaa kyseisellä alueella. Haitat hengitysillemme on riittävä syy, miksi lämpökeskusta ei pidä rakentaa lähelle tiheää asutusta.	15.03.2018
1518				Tattarisuo on vanha teollisuusalue, mikä on elinkaarensa päässä. Malmin lentokentän kehittäminen asuinalueeksi ei kaipaa isoa voimalaitosta. Laitos pitää rakentaa, mutta järkevämpi sijainti löytyy esimerkiksi Kivikon teollisuusalueelta.	15.03.2018
1519					15.03.2018
1520					15.03.2018
1521					15.03.2018
1522					15.03.2018
1523				Tattarisuollakin on parempia paikkoja tälle voimalalle. Miksi lämpövoimalaa ei rakenneta Kivikon teollisuusalueelle Sortti-aseman yhteyteen. Kehä 1 tarjoaisi paremmat liikenneyhteydetkin.	15.03.2018
1524					15.03.2018
1525					15.03.2018
1526					15.03.2018
1527					15.03.2018
1528					15.03.2018
1529				Iso ei.	15.03.2018
1530					15.03.2018
1531					15.03.2018
1532					15.03.2018
1533					15.03.2018
1534				Älkää nyt herranjestas viitsikö!	15.03.2018
1535					15.03.2018
1536				Tattarisuo on aivan liian lähellä asutusta tämmöiselle laitokselle. Parempi paikka olisi Vuosaaren sataman ympäristö, koska sinne on jo valmiiksi parempi liikenneverkko raskasta liikennettä varten ja lähimmät asuintalot ovat selkeästi kauempana. Vuosaaren sataman alueella on valmiiksi jo teollista toimintaa mm Paulig ja ABB. Hyväksytyssä yleiskaavassa ei ole missään vaiheessa suunniteltu voimalaa Koivis-Helsinkiin.	15.03.2018
1537					15.03.2018

# Nimi	Paikkakunta	Sähköpostiosoite	Email confirmed	Kommentti	Lisätty
1538.				Olen ehdottomasti Helenin lämpövoimalaa vastaan. Törkeän huonoa tiedottamista asukkaille. Vain jos olet aktiivinen saat tietoa hankkeista. Asun suunnitellun voimalan lähistöllä - miksei kaupunki lähesty lähiasukkaita vaikka kirjeellä?? Liikaa pyydetty?? Törkeää välinpitämättömyyttä!	15.03.2018
1539.					15.03.2018
1540.					16.03.2018
1541.					16.03.2018
1542.					16.03.2018
1543.					16.03.2018
1544.					16.03.2018
1545.					16.03.2018
1546.					16.03.2018
1547.				Koillisen ystäväperheiden ja mielekkään kaupunkirakenteen puolesta.	16.03.2018
1548.					16.03.2018
1549.					16.03.2018
1550.					16.03.2018
1551.				Ei missään tapauksessa! Lentokenttä vieressä, joten piippu ei voi olla korkea.	16.03.2018
1552.					16.03.2018
1553.					16.03.2018
1554.					16.03.2018
1555.					16.03.2018
1556.					16.03.2018
1557.					16.03.2018
1558.					16.03.2018
1559.					16.03.2018
1560.					16.03.2018
1561.					16.03.2018
1562.					16.03.2018
1563.					16.03.2018
1564.					16.03.2018
1565.					16.03.2018
1566.					16.03.2018
1567.					16.03.2018
1568.					16.03.2018
1569.				Kunnioitusta alueen asukkaita kohtaan!	16.03.2018
1570.					16.03.2018
1571.					16.03.2018
1572.					17.03.2018
1573.					17.03.2018
1574.					17.03.2018
1575.					17.03.2018
1576.					17.03.2018
1577.					17.03.2018
1578.					17.03.2018
1579.					17.03.2018
1580.				Hanke on ehdottomasti pysäytettävä ja siirrettävä muualle!	17.03.2018

# Nimi	Paikkakunta	Sähköpostiosoite	Email confirmed	Kommentti	Lisätty
1581.				Jollain virkamiehellä tuntuu olevan pakottava tarve täyttää kyseinen alue milloin milläkin murskaamalla tai lämpövoimalalla. Miksi ei jotain asukkaita hyödyttävää kuten kauppakeskus tai muu vastaava mihin tulisi ravintoloita yms.	17.03.2018
1582.					17.03.2018
1583.					17.03.2018
1584.					17.03.2018
1585.					17.03.2018
1586.					17.03.2018
1587.					17.03.2018
1588.				Lämpövoimala kauaksi asutuksesta kuten Vuosaarissa.	17.03.2018
1589.					17.03.2018
1590.					17.03.2018
1591.					17.03.2018
1592.					17.03.2018
1593.					17.03.2018
1594.					17.03.2018
1595.					17.03.2018
1596.					17.03.2018
1597.					17.03.2018
1598.					17.03.2018
1599.				Joutomaata on muuallakin, nyt järki käteen päättäjät!	17.03.2018
1600.					17.03.2018
1601.					17.03.2018
1602.					17.03.2018
1603.					17.03.2018
1604.					17.03.2018
1605.					17.03.2018
1606.				Ei tätä saa toteuttaa.	17.03.2018
1607.					17.03.2018
1608.					17.03.2018
1609.					17.03.2018
1610.					17.03.2018
1611.					17.03.2018
1612.					17.03.2018
1613.					17.03.2018
1614.				Äläkää nyt hyvät immeiset viittikö! On kyllä törökkeetä touhua prki!	17.03.2018
1615.					17.03.2018
1616.				Liian lähellä asutusta!	17.03.2018
1617.					17.03.2018
1618.				Säilyttäkää Puistolon luonnonmukaisuus. Ei lämpövoimalaa ja rekkarallia.	17.03.2018
1619.					17.03.2018
1620.				Ei lämpölaitosta Alppikylään!	17.03.2018
1621.					17.03.2018
1622.					17.03.2018
1623.					17.03.2018
1624.					17.03.2018

# Nimi	Paikkakunta	Sähköpostiosoite	Email confirmed	Kommentti	Lisätty
1625.					17.03.2018
1626.					17.03.2018
1627.				Vähän suunnitelu väärään paikkaan tämä.	17.03.2018
1628.					17.03.2018
1629.					17.03.2018
1630.					17.03.2018
1631.					17.03.2018
1632.					18.03.2018
1633.					18.03.2018
1634.					18.03.2018
1635.					18.03.2018
1636.					18.03.2018
1637.					18.03.2018
1638.					18.03.2018
1639.					18.03.2018
1640.					18.03.2018
1641.				Tämä hanke ei sovellu haitallisten vaikutustensa vuoksi tähän ympäristöön eikä sitä tule toteuttaa. Hanketta lienee valmisteltu lähinnä energiataloudellisena kysymyksenä, ja sen muut vaikutukset (ekologiset, terveydelliset, sosiaaliset ja taloudelliset) alueen lähiympäristöön on ohitettu tai jätetty ottamatta huomioon.	18.03.2018
1642.					18.03.2018
1643.				Säästäkää ulkoilumaastot!	18.03.2018
1644.					18.03.2018
1645.					18.03.2018
1646.					18.03.2018
1647.					18.03.2018
1648.					18.03.2018
1649.					18.03.2018
1650.					18.03.2018
1651.					18.03.2018
1652.					18.03.2018
1653.					18.03.2018
1654.					18.03.2018
1655.					18.03.2018
1656.					18.03.2018
1657.					18.03.2018
1658.					18.03.2018
1659.					18.03.2018
1660.					18.03.2018
1661.					18.03.2018
1662.				Älkää pilatko Heikinlaaksoa!	18.03.2018
1663.					18.03.2018
1664.					18.03.2018
1665.					18.03.2018
1666.					18.03.2018
1667.					18.03.2018

# Nimi	Paikkakunta	Sähköpostiosoite	Email confirmed	Kommentti	Lisätty
1668.					18.03.2018
1669.					18.03.2018
1670.					18.03.2018
1671.					18.03.2018
1672.					18.03.2018
1673.					18.03.2018
1674.				Viher- ja virkistysalueet ovat todella tärkeitä nyt ja tulevaisuudessa. Viheys, vehreys ja monimuotoinen luonto on todella hieno asia ja vahvuus meidän Helsingissä.	18.03.2018
1675.				Kannattaisi varmaan miettiä miksi verovaroista maksetaan palkkaa sellaisille idiooteille, jotka tällaista suunnittelevat.	18.03.2018
1676.					18.03.2018
1677.					18.03.2018
1678.					18.03.2018
1679.					18.03.2018
1680.					18.03.2018
1681.					18.03.2018
1682.					18.03.2018
1683.					18.03.2018
1684.					18.03.2018
1685.				on käsittämätön että lämpövoimala rakennettaisiin niin lähelle asutusta ,östersundomissa on vapaata tilaa jonka Helsinki vei sipoolta .liikenneyhteydet ovat hyvät viedä rekoilla polttoainetta voimalaan.	18.03.2018
1686.				On aika järkyttävää lukea, että keskelle uutta asuinalueita halutaan rekkaliikennettä ja pienhiukkaspäästöjä. Eikö näitä voisi rakentaa vähän kauemmaksi asutuksesta.	18.03.2018
1687.					18.03.2018
1688.					18.03.2018
1689.				Toivon, että mietitte tehtaalle paikkaa kauempaa asutuksesta.	18.03.2018
1690.					18.03.2018
1691.					18.03.2018
1692.				Kyseisen laitoksen toimintaperiaate ei kuulu tähän päivään. Hengitysilman ja virkistysmaiseman pilaamisen lisäksi kiihdytetään luonnonmetsien katoa (talousmetsien tieltä) sekä metsälajien sukupuuttoa.	18.03.2018
1693.					18.03.2018
1694.					18.03.2018
1695.					18.03.2018
1696.					18.03.2018
1697.					18.03.2018
1698.					18.03.2018
1699.					19.03.2018
1700.					19.03.2018
1701.					19.03.2018
1702.					19.03.2018

# Nimi	Paikkakunta	Sähköpostiosoite	Email confirmed	Kommentti	Lisätty
1703.				Rakentakaa lämpölaite Eiran rantaan, mereltä tulee raikkautta Kadutkin ovat valmiina, vaihtoehtona on talin golfkentän reuna, samoin Lehtisaareenkin mahtuu huippuhieno laitos, vaihtoehtoja löytyy, ettei Helsingin itä- ja pohjoispuoli ainoastaan kuormitu epämuokavuuksista.	19.03.2018
1704.					19.03.2018
1705.					19.03.2018
1706.					19.03.2018
1707.				Löytyisiköhän kuitenkin vaihtoehtoja paikalle? Ajattelisin, että rekkojen kuljettajakin olisivat hyvillään vähemmän riskaapeleista, kaupunkimaisista kuljetusreiteiteistä. Hämmästyttää nämä suunnitelmat ja ratkaisut maassa ja kaupungissammekin, jossa kyllä läänää riittää esim siinä osassa Sipoota, joka Helsinkiin liitettiin Pohjois-Helsingissä asuu ihan tavallista kansaa, ei maan vauraimpia. Ovat rakentaneet pientaloja ja viihtyisää ympäristöä esim Vanhassa Puistolassa ja Heikinlaaksossa, uusi iso asuinalue Tattarisuon alueelle ym. Tuntuu kyllä komilta näin täältä Töölöstäkin katsottuna nuo ko suunnitelmat	19.03.2018
1708.					19.03.2018
1709.					19.03.2018
1710.					19.03.2018
1711.					19.03.2018
1712.					19.03.2018
1713.				Sepänmäen Tattariharjun alueella on jo nyt poikkeuksellisen runsas raskasliikenne ja sen lisääminen heikentää merkittävästi asumisviihtyisyyttä ja lisää melu ja saastehaittoja. Raskaan liikenteen lisäämisen sijaan strategisena tavoitteena tulisi olla sen vähentäminen. Lisäksi ajatus on ristiriidassa rakennettavan lentokenttäalueen korkeatasoisen asumisen kanssa.	19.03.2018
1714.					19.03.2018
1715.					19.03.2018
1716.					19.03.2018
1717.					19.03.2018
1718.					19.03.2018
1719.					19.03.2018
1720.					19.03.2018
1721.					19.03.2018
1722.					19.03.2018
1723.					19.03.2018
1724.					19.03.2018
1725.					19.03.2018
1726.					19.03.2018
1727.					19.03.2018
1728.				Miksi Helsingin kaupunki ei osoita tälle hankkeelle tonttia esim. Kivikonlaidan ja Lahden moottoritien väliseltä kaistaleelta. Se on melualueita ja vieressä jo valmiiksi jätemateriaalien käsittelylaitoksia sekä hyvät yhteydet raskaalle liikenteelle.	19.03.2018
1729.					19.03.2018

# Nimi	Paikkakunta	Sähköpostiosoite	Email confirmed	Kommentti	Lisätty
1730.					19.03.2018
1731.					19.03.2018
1732.					19.03.2018
1733.					19.03.2018
1734.					19.03.2018
1735.					19.03.2018
1736.					19.03.2018
1737.					19.03.2018
1738.					19.03.2018
1739.				Kuunnelkaa jo vihdoin asukkaita!	19.03.2018
1740.					19.03.2018
1741.				Miten saastuttava, meteluaava ja maisemaa rumentava laitos sopii 25.000 asukkaan uudisasuma-alueelle?	19.03.2018
1742.				eikö jo riittä että malmin lentokenttä tuhotaan ja tilalle tulee asuntoja ,eihän kukaan halua asua rekkalikenteen seassa.	19.03.2018
1743.					19.03.2018
1744.					19.03.2018
1745.					19.03.2018
1746.					19.03.2018
1747.					19.03.2018
1748.					19.03.2018
1749.					19.03.2018
1750.					19.03.2018
1751.				Ehdotan sijoituspaikaksi Sipoolta pakkolunastettua aluetta.	19.03.2018
1752.					19.03.2018
1753.					19.03.2018
1754.				Lapsien turvallisuutta ei voida vaarantaa ehdoin tahdoin tällaisella hankkeella. Lapset ovat meidän tulevaisuus	19.03.2018
1755.					19.03.2018
1756.					19.03.2018
1757.				Ei Helenin lämpökeskusta Alppikylään .	19.03.2018
1758.					19.03.2018
1759.					19.03.2018
1760.					19.03.2018
1761.					19.03.2018
1762.					19.03.2018
1763.					19.03.2018
1764.					19.03.2018
1765.				Eikö Malmin lentokentän alueelta löytyisi tilaa po. Laitokselle?	20.03.2018

# Nimi	Paikkakunta	Sähköpostiosoite	Email confirmed	Kommentti	Lisätty
1766				Ajatus rakentaa polttolaitos, keskelle kasvavaa asuinalueetta on aivan järjetön. Rakentakaa se ihmeessä syrjäseudulle missä ei asutuskeskuksia ole. Helsingin kaupunki ei voi antaa lupaa tällaiseen. Kirjaimellisesti kaataa myrkkyyä lapsiperheiden niskaan, jopa sivistymättömämmätkin edustajamme tämän ymmärtävät ja osaavat varmasti pormestariakin hieman sivistää asian suhteen. En usko ,että Helen ilman kaupunginhallituksen lupaa rakentaa yhtään mitään, ja jos oikein ymmärrän Helsingin kaupunki on suurimpia omistajia tässä yhtiössä. Älkää nyt herranjumala laskeko happolaskuunia, ja myrkkyyä niskaamme! Unohtamatta raskaanliikenteen vaaroja.	20.03.2018
1767					20.03.2018
1768					20.03.2018
1769					20.03.2018
1770					20.03.2018
1771					20.03.2018
1772					20.03.2018
1773					20.03.2018
1774					20.03.2018
1775					20.03.2018
1776					20.03.2018
1777				Liikenteellisesti jo nyt painajainen ja muuttuu vielä pahemmaksi kun malmin kenttä häväistään.	20.03.2018
1778				Ei tällaista asutuksen välittömään läheisyyteen. Vaikka Vuosaaren sataman läheisyyteen jotta laivakuljetusmahdollisuus olisi myös.	20.03.2018
1779					20.03.2018
1780					20.03.2018
1781					20.03.2018
1782					20.03.2018
1783					20.03.2018
1784					20.03.2018
1785				Itä-Vantaalla (3,5 km:n päässäTattarisuolta) Vantaan Energian lämpövoimalan yhteyteen integroitava voimala todennäköisesti tulisi kokonaishalvemmaksi toteuttaa ja ylläpitää (ns perusinfra on pitkälti valmis ja kuljetuslogistisesti käytännössä kokonaan valmis). Tuskin valituskierrettäkään olisi odotettavissa.	20.03.2018
1786					20.03.2018
1787					20.03.2018
1788				Biojätteiden kuljettelu keskelle asuntoaluetta on sopimatonta ja terveystarve asukkaille. Malmin alueelle tulee hirvittävästi liikennettä jo lentokentän rakentamisen takia. Sekin on ylivoimainen hanke ottaen huomioon olemassa olevan tiestön. Kaupunki inhoaa pientaloasutusta, näköjään.	20.03.2018
1789					20.03.2018
1790					20.03.2018
1791				Ei tämmöstä rumistusta häiritsemään matalaa asutusta!!!!	20.03.2018
1792					20.03.2018

# Nimi	Paikkakunta	Sähköpostiosoite	Email confirmed	Kommentti	Lisätty
1793.				Helsingistä, Vantaalta ja Sipooosta löytyy kyllä sopivampia paikkoja lämpökeskukselle. Niitä ei pidä sijoittaa asumusten välittömään läheisyyteen.	20.03.2018
1794.					20.03.2018
1795.					20.03.2018
1796.					20.03.2018
1797.					20.03.2018
1798.					20.03.2018
1799.					20.03.2018
1800.					20.03.2018
1801.					20.03.2018
1802.				Ei vähäisille ulkoilualueille voimalaa vaan isojen teiden varten kuten kehätiet ja moottoritiet EI asutuksen keskelle. Tälle voimalalle on löydettävä uusi sijoitus	20.03.2018
1803.					20.03.2018
1804.					20.03.2018
1805.					20.03.2018
1806.					20.03.2018
1807.					20.03.2018
1808.					20.03.2018
1809.				Hankkeen valmistelussa sekä sen esilletuonnissa näkyy valitettava nykyinen cityvihreä -trendi, missä vain kaupungin keskusta on oltava elinvoimainen eikä lähiöalueet merkkää mitään näille trendikkäille päättäjille. Toki myös raha sanelee tässä päätöksessä hyvin paljon, hyvin on Helen päättäjät voidellut.	20.03.2018
1810.					20.03.2018
1811.					20.03.2018
1812.					20.03.2018
1813.				Tärkeä alueen asukkaiden paljon käyttämä metsäkeuhko niotaan tuhota lämpökeskus rakentamalla. Helen hakee näköjään irtiotta maksavista asiakkaistaan ? On kai tilaa voimalalle myös Tattarisuon teollisuusalueella, mikäli keskus on pakko rakentaa tälle laidalle kaupunkia...	21.03.2018
1814.					21.03.2018
1815.					21.03.2018
1816.					21.03.2018
1817.					21.03.2018
1818.					21.03.2018
1819.					21.03.2018
1820.					21.03.2018
1821.					21.03.2018
1822.					21.03.2018
1823.					21.03.2018
1824.					21.03.2018
1825.				Alppikylän ja Jakomäen alueet ovat alkaneet vihdoin näyttää ja tuntua viihtyisämmiltä. Lämpölaitos pysäyttää hyvämaineen kehityksen pikkulapsiperheen alueella.	21.03.2018
1826.					21.03.2018
1827.					21.03.2018
1828.					21.03.2018

# Nimi	Paikkakunta	Sähköpostiosoite	Email confirmed	Kommentti	Lisätty
1829.					21.03.2018
1830.					21.03.2018
1831.					21.03.2018
1832.					21.03.2018
1833.					21.03.2018
1834.					21.03.2018
1835.					21.03.2018
1836.					21.03.2018
1837.				Tämä hanke ei tule tapahtumaan missään tapauksessa, keinolla tai toisella tämä hanke tullaan estämään. Kansalaisaktivismi.	21.03.2018
1838.				palveletteko kansaa vai johdatteko valtiota?	21.03.2018
1839.				Voimalalle on löydettävä vaihtoehtoinen sijoituspaikka. Tulevaisuudessa voimakkaasti kasvavan asuinalueen luontoa ja asukkaita on suojeltava energiantuotantolaitoksen haitoilta. Voimala aiheuttaa laajoja ympäristö- ja terveysvaikutuksia ja mahdollisia kustannuksia tulevaisuudessa asukkaiden sairauksien hoitamisessa.	21.03.2018
1840.					21.03.2018
1841.					21.03.2018
1842.					21.03.2018
1843.					21.03.2018
1844.					21.03.2018
1845.				Vastustan hanketta!	21.03.2018
1846.					21.03.2018
1847.					21.03.2018
1848.					21.03.2018
1849.					21.03.2018
1850.					21.03.2018
1851.					21.03.2018
1852.					21.03.2018
1853.					22.03.2018
1854.					22.03.2018
1855.					22.03.2018
1856.					22.03.2018
1857.					22.03.2018
1858.				Meillä ovat kummatkin lapset Puistolän peruskoulussa ja kulkevat monta kertaa Tattarisuolle jalkapalloharjoitukseen. Yksikin rekka lisää on vaaraksi alueen lapsille (ja tietysti myös aikuisille). Vaikka piipun puhdistusfilttereiden sanotaan puhdistavan epäpuhtauksia, mutta totuushan on se että ilmanlaatu kuitenkin huonontuu ja alueen lähellä on monta koulua ja asutusta.	22.03.2018
1859.					22.03.2018

# Nimi	Paikkakunta	Sähköpostiosoite	Email confirmed	Kommentti	Lisätty
1860.				Ilmansaasteiden ja lisääntyvän rekkaliikenteen takia alueelle ei pitäisi rakentaa lämpökeskusta. Lähellä monta koulua ja asutusta! Omat lapset pyöräilevät usein Falkullan eläinpuistoon ja Tattarisuon kuplahallille pelaamaan jalkapalloa koulun jälkeen ja jos alueelle tulee yksikin rekka lisää, niin se lisää liikenneonnettomuuksien riskejä. Jos Malmin lentokentälle on tarkoitus rakentaa asuintaloja lähitulevaisuudessa, niin mielestäni lämpökeskus siinä vieressä on aivan hullu idea. Tässä pitää myös miettiä ihmisten hyvinvointia.	22.03.2018
1861.				Vastustan Tattarisuon voimalaa sen massiivisuuden sen tuoma raskasta liikennettä ympäristöön, hajuhaittoja (Keravan polttolaitos), viheralueiden menetyksen takia Puhutaan lähiluonnosta ja kuitenkin kaikki rakennetaan täyteen Miksi Helsingin pitää haalia liikaa väkeä?! Laittakaa se Voimala Kylätai Verkkosaareen! Siellä on tasaista ja autiota merelle päin. Lentokentän rakentamistakaan en hyväksy Sen voisi metsittää seikkailumetsäksi ja säästää tuleville polville rahasampoksi.	22.03.2018
1862.					22.03.2018
1863.					22.03.2018
1864.					22.03.2018
1865.					22.03.2018
1866.					22.03.2018
1867.					22.03.2018
1868.					22.03.2018
1869.				Käsi sydämelle; hyväksyisitkö lämpökeskuksen omalle asuinalueellesi, omaan naapuriisi? Vai etkö vain ajattele asiaa alueella asuvien kannalta?	22.03.2018
1870.					22.03.2018
1871.					22.03.2018
1872.				Vastustan Helen lämpövoimalan rakentamista Tattarisuolle!	22.03.2018
1873.					22.03.2018
1874.					22.03.2018
1875.					22.03.2018
1876.					22.03.2018
1877.				Mielestäni lämpövoimalaa ei tule rakentaa suunnitellulle paikalle Tattarisuolle, eikä muuallekaan Koillis-Helsinkiin. Voimalaitos on turvallisuusriski alueen asukkaille.	22.03.2018
1878.					22.03.2018
1879.				Haloo!!	22.03.2018
1880.					23.03.2018
1881.				Tämä selvityksen alainen polttolaitos toteutettuna aiheuttaisi kohtuutonta haittaa alueen asukkaille lisääntyvän läpiajoliikenteensä, melun ja ympäristöhaittojensa vuoksi. Lisäksi asiasta päättävien henkilöiden tulisi ottaa huomioon lentokenttää ympäröivän luonnon lisäksi myös reitun kilometrin päässä sijaitseva Roosinmäen luonnonsuojelualueelle mahdollisesti aiheutuvat haitat. Kaupunginhallituksen päätöksessä 2009-1627 31.8.2009 mainitaan erikseen alueella esiintyvä ketokatkerö. Tämä kasvi on valtakunnallisesti erittäin uhanalainen ja sen lisäksi ahokirkiruoho (valtakunnallisesti uhanalainen) ja ketonoidanlukko, joka on valtakunnallisesti silmälläpidettävä.	23.03.2018

# Nimi	Paikkakunta	Sähköpostiosoite	Email confirmed	Kommentti	Lisätty
1882.				Vastustan lämpölaitoksen rakentamista ko alucelle!	23.03.2018
1883.					23.03.2018
1884.					23.03.2018
1885.				Ei lapsiperhealueille! Terveysvaikutukset tulee huomioida!	23.03.2018
1886.					23.03.2018
1887.					23.03.2018
1888.					24.03.2018
1889.					24.03.2018
1890.					24.03.2018
1891.					24.03.2018
1892.				Ajatelkaa lapsia!!!!!!!!!!!!	24.03.2018
1893.					24.03.2018
1894.					24.03.2018
1895.				Ei lämpökeskusta Ehdotetulle paikalle.	24.03.2018
1896.					24.03.2018
1897.					24.03.2018
1898.					24.03.2018
1899.					25.03.2018
1900.					25.03.2018
1901.					25.03.2018
1902.					25.03.2018
1903.					25.03.2018
1904.					25.03.2018
1905.					25.03.2018
1906.					25.03.2018
1907.					25.03.2018
1908.					25.03.2018
1909.					26.03.2018
1910.					26.03.2018
1911.				Ei missään tapauksessa lämpölaitosta käryämään Puistolan viereen. Nyt jos vihdoin pääsemme käryävistä ja metelöivistä lentokoneista emme tarvitse uutta ristiä	26.03.2018
1912.					26.03.2018
1913.					26.03.2018
1914.					27.03.2018
1915.					27.03.2018
1916.					27.03.2018
1917.					27.03.2018
1918.					27.03.2018
1919.					28.03.2018

# Nimi	Paikkakunta	Sähköpostiosoite	Email confirmed	Kommentti	Lisätty
1920.				Ihmisterveys vai luonnon suojele? Eikös niillä mailla jotka Helsinki liitti Sipoosta olisi paremmin tilaa tai Vuosaaren sataman läheisyyteen, siellä on valmiiksi hyvät logistiikkaväylät.	29.03.2018
1921.					29.03.2018
1922.				Pelkästään koilarin alueella asuu 16500 henkilöä tällä hetkellä ja Malmin kentälle suunnitellaan 13500 henkilön asuinalueita. Ei suuria päästöjä ja jatkuvaa raskasta liikennettä tuova laitos kuuluu ihmisten keskelle !	29.03.2018
1923.				Toteutuessaan lämpökeskus vähentää alueen viihtyvyyttä ja karsii liikuntamahdollisuuksia, eikö näitä kaupunkisuunnittelu pyri korjaamaan? Jatkuva raskaan ajokaluston liikennöinti on todellinen uhka liikenneturvallisuudelle.	29.03.2018
1924.					29.03.2018
1925.					29.03.2018
1926.					29.03.2018
1927.					30.03.2018
1928.					30.03.2018
1929.					30.03.2018
1930.					30.03.2018
1931.				Eiköhän tilaa tuolle löydy sivuamalta.	30.03.2018
1932.					31.03.2018
1933.					31.03.2018
1934.					31.03.2018
1935.					31.03.2018
1936.				Edesvastuutonta ja myös ammattitaidotonta ympäristösuunnittelua edes ehdottaa kyseisenlaisen laitoksen sijoittamista asutusalueiden keskelle.	31.03.2018
1937.				Eiköhän sitä tilaa löydy lämpölaitokselle sellaiselta alueelta, jossa asutus ei ole näin lähellä.	01.04.2018
1938.				Lämpölaitokselle löytyy varmasti tilaa muualta, pakkoko sitä on tunkea asutuksen keskelle!	01.04.2018
1939.				Kohtuuton rekkaliikenne tulisi lämpökeskuksen myötä jo nyt ruuhkaisiin risteyskohtiin.	01.04.2018
1940.				Ei missään nimessä enää Voimalaa ,aivan täyteen ahdettu muutenkin,asuntoja nousee kuin sienä sateella,luonto hävinnyt lähes täysin tästä osasta kaupunkia,lapsille eikä vanhuksille ole enää mitään turvallista paikkaa jossa ulkoilla,voimala hanke on aivan peestä kotoisin sairas hanke !!!!!!!	01.04.2018
1941.					01.04.2018
1942.					01.04.2018
1943.					01.04.2018
1944.				Jättämäläiselle lämpökeskukselle löytyy parempia paikkoja Helsingistä kun kasvavien uusien asuinalueiden kyljestä. Esimerkiksi Kivikko sopiva alue Lahdentien varressa.	02.04.2018
1945.				Ei lämpövoimalaa asutuksen lähelle! Kivikossa on hyvin tilaa, rakentakaa lämpövoimala Kivikkoon, kiitos!	02.04.2018
1946.					02.04.2018
1947.					02.04.2018
1948.					02.04.2018

# Nimi	Paikkakunta	Sähköpostiosoite	Email confirmed	Kommentti	Lisätty
1949.					02.04.2018
1950.					02.04.2018
1951.					02.04.2018
1952.				Noin 2km n päässä linnuntietä Tattarinsuolta sijaitsee Vantaan Energian Suomen modernein jätteenpolttolaitos. Asentamalla lämmönvaihtimet saadaan meidänkin alueille lisälämpöä, jos sitä tarvitaan nyt ja tulevaisuudessa! Kyseessä olevia toimenpiteitä on jo tehty Helsingin ja Vantaan välille.	02.04.2018
1953.					02.04.2018
1954.					02.04.2018
1955.					02.04.2018
1956.				En halua vanhempieni pihamaisemaksi maailman lopun maisemaa, täynnä saasteita, rekkoja ym. Elämää tuhoavaa. Nyt alkaisi olemaan varmaan ihan kestäväkin teknologiaa tarjolla, jos haluaisi ryhtyä tulevaisuuden edelläkävijäksi.	02.04.2018
1957.					02.04.2018
1958.					02.04.2018
1959.				Tulisiko päättäjille mieleen, että Malmin lentokentän ja Tattarisuon teollisuusalueen alla on on laaja suoalue, josta saisi melkoisesti maalämpöä kiinteistöjen lämmittämiseen ja jos lentokenttä alue rakennetaan niin vois tehdä matalaenergisia rakennuksia Katoille aurinkopaneleita valaistukseen. Tietysti pienempi maakaasu voimala kovia pakkas talvia varten. Asun itse 300 m n päässä aiotusta voimalasta. Olen kärsinyt melkein 40 vuotta savuhaitoista, kun eräs naapuri lämmittää saunansa vähintään kaksi kertaa viikossa saunansa, poltaen siellä lakattuja parketin kappaleita sun muuta rakennuksilta peräisin olevaa puutavaraa. On tullut keuhko-ahtautumat ja muut hengitystie vaivat. Ulkona ei voi oleskella lauantai ja keskiviikko iltaisin kun kesällä ja keväisin on pääasiassa etelä- ja luonaistuuli joka tuo savut meille. Pitääkö tällaisella voimalalla pilata ihmisten terveys? Laskeumat ulottuvat Tattarisuo-Kerava-Järvenpää-Lahti Kovilla tuulilla päästöt vielä laajemmallekin Muistan -80 luvulla tuli Helsinkiin Eesti Baltia ja Puola ruskohiili voimalaitoksista laskeumia, Lumi katolla muuttui punertavaksi. Mieluummin tuulienergiaa Helsingin etelä rannoille, maalämpöä (merilämpöä) Suomenlahdesta. Tämä tässä olis noita muitakin vinkkejä energialähteiden löytämiseksi Olin -60/70 luvun vaihteessa rakentamassa naislahden voimalaa Tampereella ja Hanasaaressa kesäseisokin aikana ja tiedän tasantarkaan miten paljon haitallisia jäämiä näistä kattiloista löytyy.	03.04.2018
1960.					03.04.2018
1961.					03.04.2018
1962.					03.04.2018
1963.					03.04.2018
1964.					03.04.2018
1965.					03.04.2018

# Nimi	Paikkakunta	Sähköpostiosoite	Email confirmed	Kommentti	Lisätty
1966.				Suomessa on runsaasti tilaa ko. voimalalle pääteiden varsilla. En näe yhtään syytä, minkä vuoksi voimala sijoitettaisiin pientaloalueen viereen ja hienojen ulkoilualueiden läheisyyteen sekä koulujen ja päiväkotien viereen Pyydän Teitä punnitsemaan erittäin harkitusti, mikä tulee olemaan hankkeen todellinen hinta En hyväksy hanketta tällaisenaan tässä sijainnissa.	03.04.2018
1967.				Eikö nyt tuollaiselle lämpövoimalalle löydy syrjäisempää sijoituspaikkaa, on suorastaan järjen köyhyyttä edes suunnitella laitosta kasvavan asuinlähion välittömään läheisyyteen. Kenenköhän "aivopierun" aikaansaannoksesta tämäkin suunnitelma on syntynyt? EI JATKOON!!!	04.04.2018
1968.					04.04.2018
1969.					04.04.2018
1970.					05.04.2018
1971.					05.04.2018
1972.					05.04.2018
1973.					05.04.2018
1974.					05.04.2018
1975.					05.04.2018
1976.					05.04.2018
1977.				Älkää pilatko mun asuinalueetta kiitos	05.04.2018
1978.					05.04.2018
1979.					05.04.2018
1980.				Uskomatonta, että edes uskalletaan miettiä asuinalueen keskelle tällaista voimalaa. Ruuhka-aikoina liikenne seisoo jo muutenkin alueella kun tatarisuolta päin ihmiset pyrkivät esim. kehälle. Liikenne on jo nyt ihan kestämaton ja uusi voimala toisi tullessaan kymmenittäin rekkoja alueelle. Säästäkää ihmisille edes jotakin ulkoilumahdollisuuksia ja turvalliset koulutiet lapsille!	05.04.2018
1981.					05.04.2018
1982.					05.04.2018
1983.					05.04.2018
1984.					05.04.2018
1985.					05.04.2018
1986.					05.04.2018
1987.				Juuri muuttanut Puistolaan, lapsille mahtava paikka, mutta muutan pois jos hanke toteutuu. Minun lapsi ei tule näiden rekkojen alle jäämään. :(05.04.2018
1988.					06.04.2018
1989.					06.04.2018
1990.					06.04.2018
1991.				Eikö Helsinki voi tehdä yhteistyötä Vantaan kanssa ja käyttää Vantaan puolella kehä kolmen varressa olevaa jätteenpolttolaitosta	06.04.2018
1992.				Lämpölaite Eteläsatamaan Guggenheim museolle varatulle alueelle. Malmin lentokentälle kulttuuripuisto.	06.04.2018
1993.					07.04.2018
1994.					08.04.2018
1995.					08.04.2018
1996.					08.04.2018
1997.					08.04.2018

# Nimi	Paikkakunta	Sähköpostiosoite	Email confirmed	Kommentti	Lisätty
1998.					08.04.2018
1999.					08.04.2018
2000.					09.04.2018
2001.					09.04.2018
2002.				Hei, Lämpövoimala kannattaisi rakentaa Kivikon teollisuusalueelle, jolloin uudesta liittymästä pääsee rekat suoraan lahdentieltä laitokselle. Logistisesti teollisuuslaitokset kannattaa rakentaa teollisuusalueelle, eikä asuinalueen ja tulevan pikaraitiotien varteen, kuten nyt suunnitellaan. Lieneekö lyhyt matka Heikinlaakson sähköasemalle houkuttanut Energiahmisiä tähän sijoituspaikkaan? Tähän paikkaan kannattaa rakentaa asuintaloja, joille on jo valmiit palvelut olemassa lähellä.	09.04.2018
2003.					09.04.2018
2004.					09.04.2018
2005.					10.04.2018
2006.					11.04.2018
2007.					11.04.2018
2008.					12.04.2018
2009.					12.04.2018
2010.					12.04.2018
2011.					12.04.2018
2012.					13.04.2018
2013.					13.04.2018
2014.					13.04.2018
2015.				Hoidan pientä lapsenlastani Puustiolassa. Tällainen toiminta EI SOVI pienten lasten ja perheiden alueelle. Puhumattakaan päivittäisestä rekkarallista, jota toiminta aiheuttaisi!	15.04.2018
2016.					15.04.2018
2017.				Etsikää turvallinen vaihtoehto (vrt. Vantaan Energian kehä III lämpövoimalaitos).	16.04.2018
2018.					16.04.2018
2019.					16.04.2018
2020.					16.04.2018
2021.				Liikenne haitat kasvaa, viheralueet poistuu, ruuhkat kasvavat rekkojen johdosta. Lapsille ja kaikille vaaratilanteet kasvaa liikenteessä. Päästöt lisääntyä asuinalueella.	16.04.2018
2022.					17.04.2018
2023.				Lämpökeskuksesta aiheutuisi valtava rekkaralli alueelle, jossa on paljon pieniä koululaisia. Virkistys-, ulkoilualueet vähenisivät, saasteet lisääntyisivät ja alueen viihtyvyys muutenkin kärsisi.	17.04.2018
2024.					17.04.2018
2025.					17.04.2018
2026.					17.04.2018
2027.					17.04.2018
2028.					17.04.2018
2029.					18.04.2018
2030.					18.04.2018
2031.					18.04.2018
2032.					18.04.2018
2033.					18.04.2018

# Nimi	Paikkakunta	Sähköpostiosoite	Email confirmed	Kommentti	Lisätty
2034.					18.04.2018
2035.					18.04.2018
2036.					19.04.2018
2037.					19.04.2018
2038.					20.04.2018
2039.					21.04.2018
2040.					22.04.2018
2041.				Ympäristöpäästöjä, terveydellisiä haittoja, suuronnettomuusriski, epäsoviva asuin ympäristön viereen!	22.04.2018
2042.					22.04.2018
2043.					22.04.2018
2044.				Ympäristöhaitat!!!	22.04.2018
2045.					23.04.2018
2046.					23.04.2018
2047.					23.04.2018
2048.					23.04.2018
2049.				Kyseinen suunniteltu lämpövoimalaitos olisi liian kaukana päätieväylistä asuinalueiden keskellä, jossa ei nyt raskasta liikennettä. Vanhan Porvoontien ja Tattariharjuntien liikennemäärät etelään päin jo muutenkin kasvussa Lahdenväylän ja Porvoonväylän liittymän tukkoisuuden vuoksi. Kannatan vaihtoehtoa 0.	23.04.2018
2050.					24.04.2018
2051.					24.04.2018
2052.					24.04.2018
2053.					24.04.2018
2054.				Viihtyvyydestä ja lenkkipoluista en haluaisi luopua. Mielestäni uuteen miellyttävän kaupunkiaueen katukuvaan ei sopisi tämä rakennushanke. Eikö muualla ole tälle paikkaa? En ollut hankkeesta kuullut aikasemmin, mutta nyt näin mainoksen, mielipiteeni on ei kiitos.	24.04.2018
2055.					24.04.2018
2056.					24.04.2018
2057.					24.04.2018
2058.					25.04.2018
2059.					25.04.2018