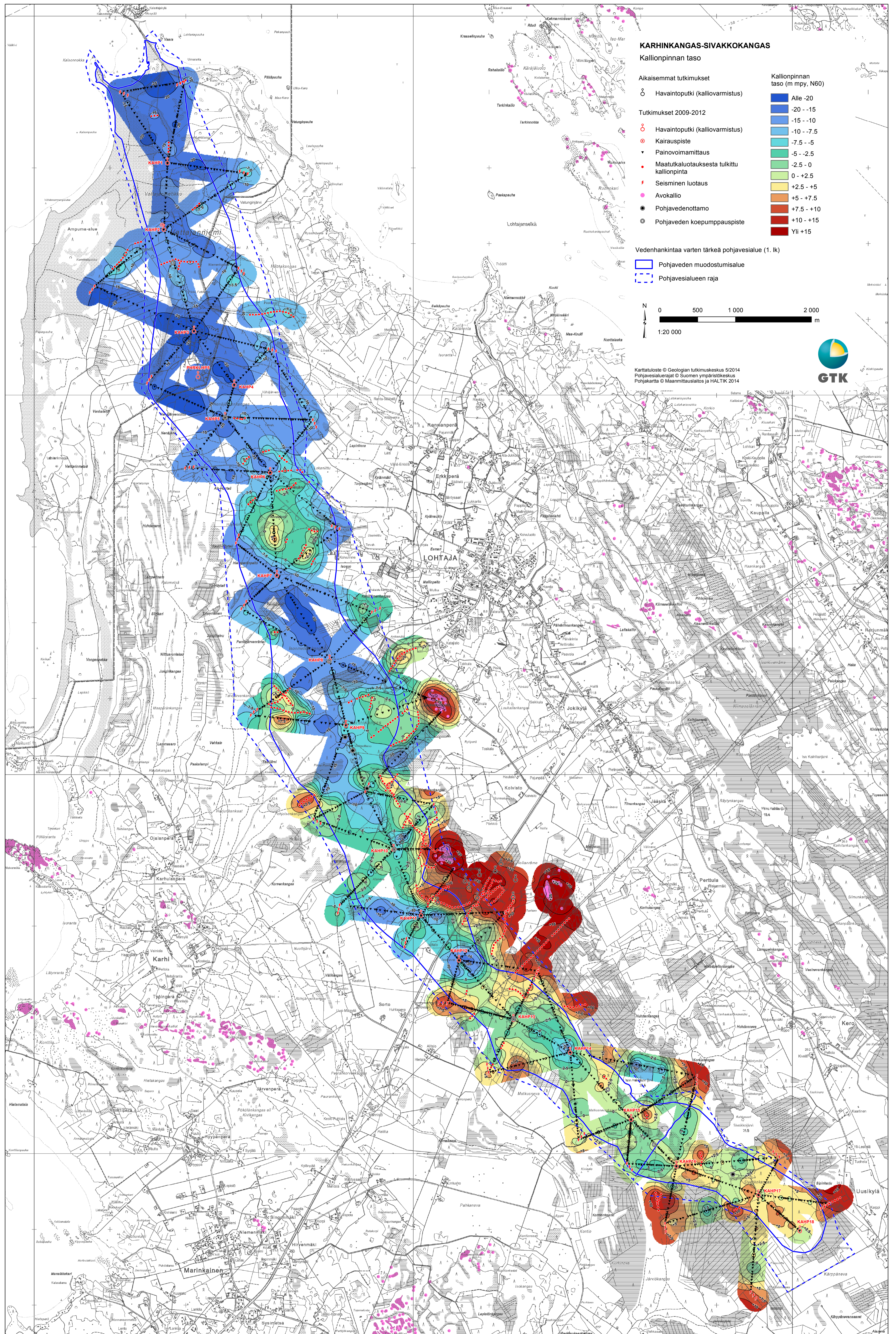


Liite 7

Karhinkankaan kalliopinnan taso, GTK 2014



### KARHINKANGAS-SIVAKKOKANGAS

#### Kallionpinnan taso

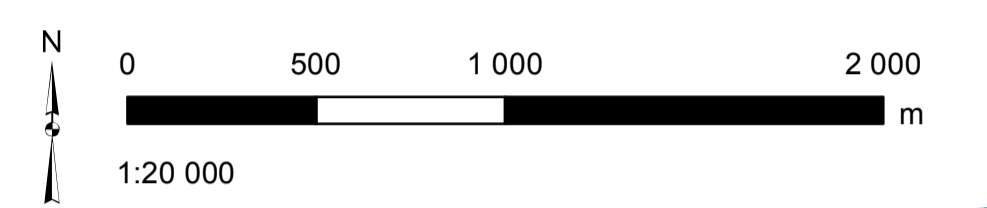
- Aikaisemmat tutkimukset**
- Havaintoputki (kalliovarmistus)
  - Havaintoputki (kalliovarmistus)
  - Kairauspiste
  - ▼ Painovoimamittaus
  - Maatutkaluotauksesta tulkittu kallionpinta
  - ⚡ Seisminen luotaus
  - Pohjavedenottamo
  - ◎ Pohjaveden koepumppauspiste

**Kallionpinnan taso (m mpy, N60)**

Alle -20
-20 - -15
-15 - -10
-10 - -7.5
-7.5 - -5
-5 - -2.5
-2.5 - 0
0 - +2.5
+2.5 - +5
+5 - +7.5
+7.5 - +10
+10 - +15
Yli +15

#### Vedenhankintaa varten tärkeä pohjavesialue (1. lk)

- ▭ Pohjaveden muodostumisalue
- ▭ Pohjavesialueen raja



Karttaluote © Geologian tutkimuskeskus 5/2014  
 Pohjavesialuearajat © Suomen ympäristökeskus  
 Pohjakartta © Maanmittauslaitos ja HALTIK 2014

