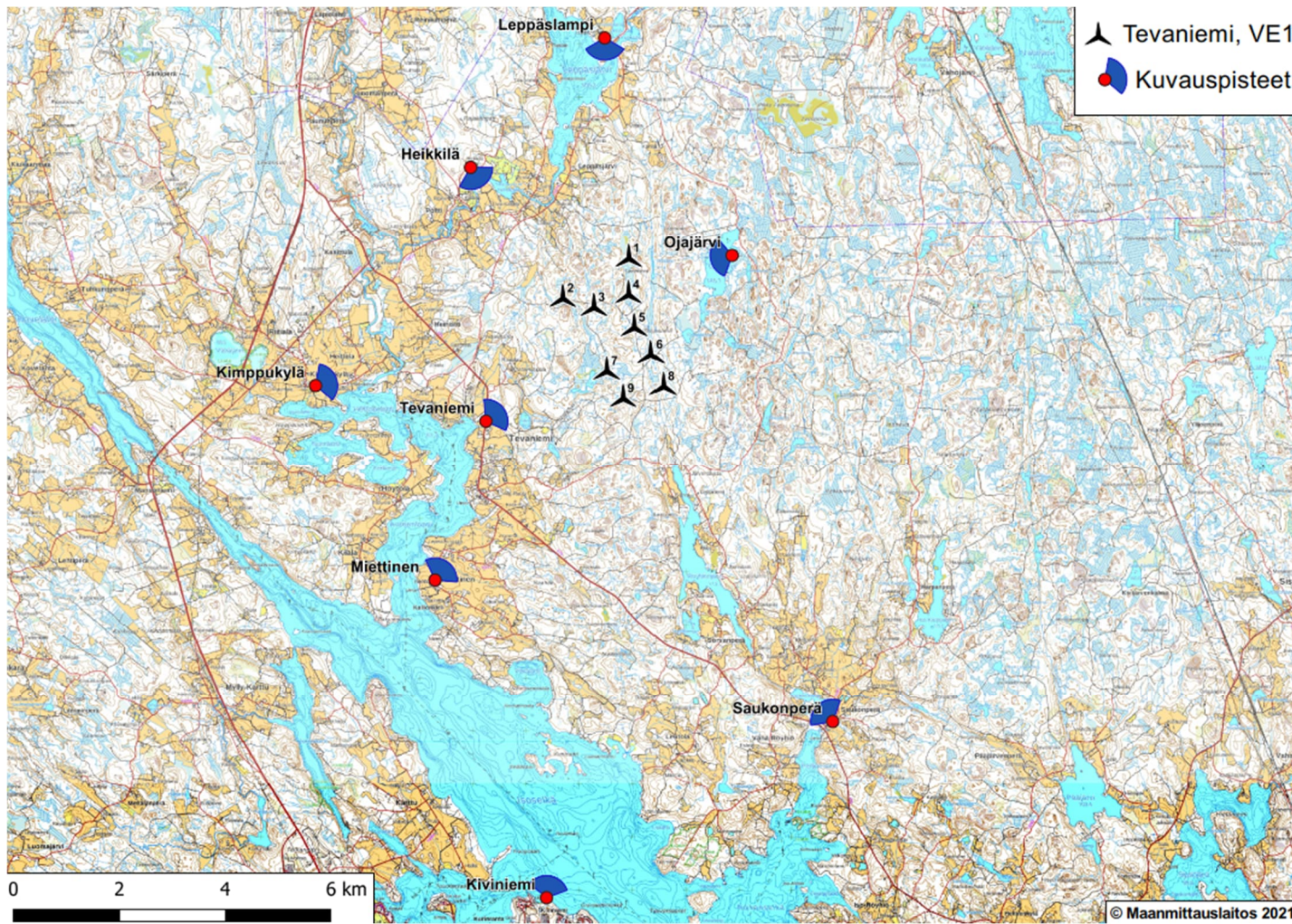


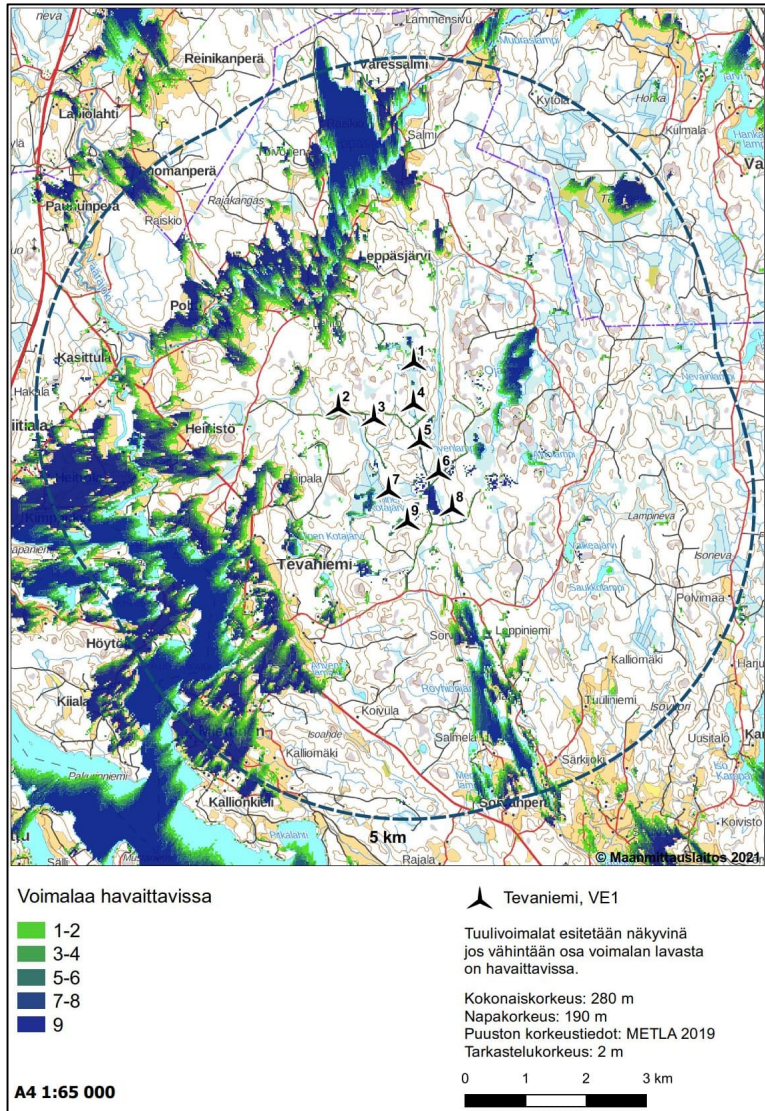
Tevaniemen tuulivoimahanke

Tässä liitteessä esitetään YVA-selostuksessa esitetyt havainnekuvat tarkemmalla resoluutiolla.

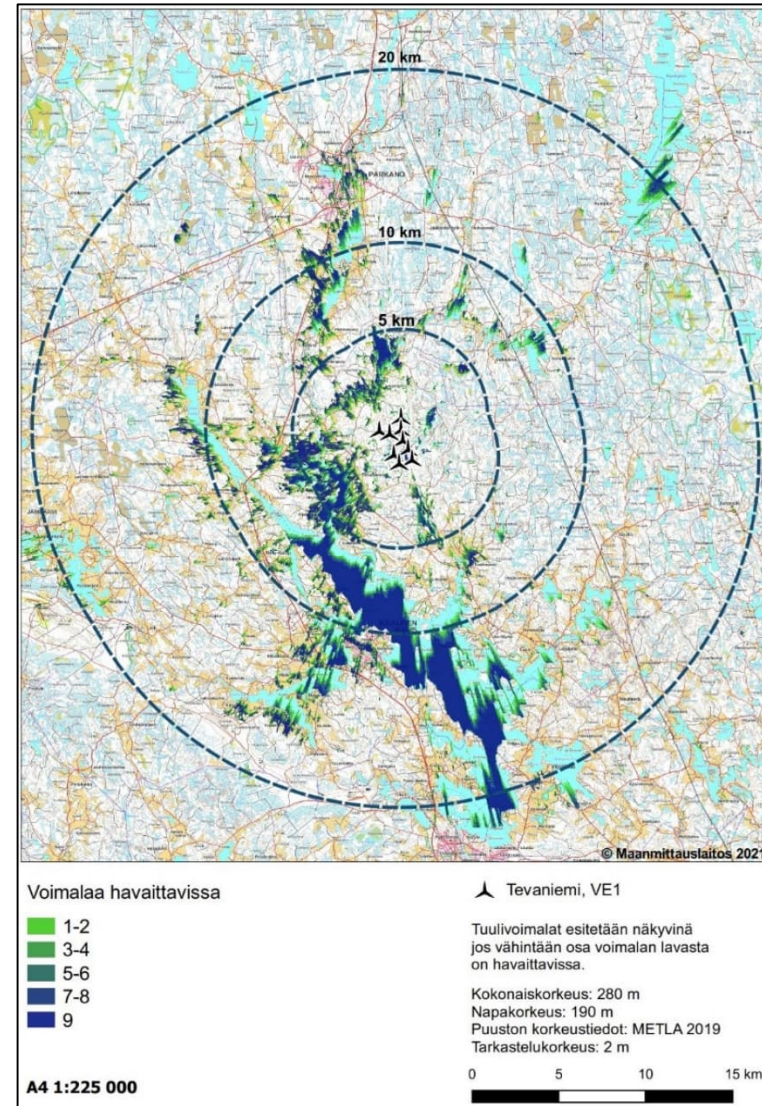


Kuva 1. Kartta havainnekuvienv ottopaikkojen sijainneista.

1 Näkyvyysalueet



Kuva 2. Alueet, joihin tuulivoimalat näkyvät (lähialue 5 km).



Kuva 3. Alueet, joihin voimalat näkyvät (20 km tarkastelualue).

2 Heikkilä (Golfkenttä), VE 1



Kuva 4. Havainnekuva Heikkilästä golfkentän kohdalta (VE 1). Etäisyys voimaloihin on noin 3,0 – 5,5 kilometriä. Kuvauspaikka sijaitsee maakunnallisesti arvokkaalla maisema-alueella. Voimalat näkyvät maisemassa selvästi. Kuvauspisteen kohdalla hanke muuttaa maisemaa merkittävästi.



Kuva 5. Havainnekuva Heikkilästä golfkentän kohdalta (VE 1). Voimaloiden sijainti on kuvattu valokuvan päälle laitetuin punaisin ympyröin. Kuvaan on merkitty sinisillä ympyröillä sen kokoiset tuulivoimalat, joita tarkasteltiin aikaisemmin maakuntakaavoituksen yhteydessä, kun tuulivoimahanke merkittiin maakuntakaavaan.



Kuva 6. Havainnekuva Heikkilästä golfkentän kohdalta (VE 1). Tuulivoimalat nousevat muita maiseman elementtejä korkeammaksi ja dominoivammaksi. Kuvakulma vastaa kinofilmikoon 50 mm objektiivin kuvakulmaa.




ETHA WIND

Tevaniemi VE1
VVA-selostus
Veimälöiden kokonaiskorkeus: 280 m
Veimälöiden napakorkeus: 190 m
Roottorin halkaisija: 180 m
Kuvauspaiste: Heikkilä (Golfkenttä)
Kuvauspäivä: 10.07.2020

Kuva 7. Havainnekuva yöajan lentoestevaloista Heikkilästä golfkentän kohdalta (VE 1).

3 Heikkilä (Golfkenttä), VE 2



Kuva 8. Havainnekuva Heikkilästä golfkentän kohdalta (VE 2). Etäisyys voimaloihin on noin 3,0 – 5,5 kilometriä. Kuvauspaikka sijaitsee maakunnallisesti arvokkaalla maisema-alueella. Voimalat näkyvät maisemassa selvästi. Kuvauspaikkeen kohdalla hanke muuttaa maisemaa merkittävästi. Vaikutukset maisemaan ovat merkittävät.



Kuva 9. Havainnekuva Heikkilästä golfkentän kohdalta (VE 2). Voimaloiden sijainti on kuvattu valokuvan päälle laitetuin punaisin ympyröin.



Kuva 10. Havainnekuva Heikkilästä golfkentän kohdalta (VE 2). Tuulivoimalat nousevat muita maiseman elementtejä korkeammaksi ja dominoivammaksi. Tästä kuvakulmasta katsottuna VE2 tuulivoimalat tekevät VE1 tiiviimmän kokonaisuuden maisemaan. Kuvakulma vastaa kinofilmikoon 50 mm objektiivin kuvakulmaa.

4 Tevaniemi, VE 1



Kuva 11. Havainnekuva Tevaniemestä (VE 1). Etäisyys voimaloihin on noin 2,4 – 4,1 kilometriä. Kuvauspaikka sijaitsee maakunnallisesti arvokkaalla maisema-alueella. Voimaloiden lavat näkyvät puuston yläpuolella, mutta tornit jäävät puiden taakse. Yhtenäinen metsänreuna peittää näkymää tehokkaasti. Kuvauspisteen kohdalla hanke muuttaa maisemaa. Vaikutukset ovat enintään kohtalaiset.



Kuva 12. Havainnekuva Tevaniemestä (VE 1). Voimaloiden sijainti on kuvattu valokuvan päälle laitetuin punaisin ympyröin.



Kuva 13. Havainnekuva Tevaniemestä (VE 1). Kuvakulma vastaa kinofilmikoon 50 mm objektiivin kuvakulmaa (VE 1).

5 Tevaniemi, VE 2



Kuva 14. Havainnekuva Tevaniemestä (VE 2). Etäisyys voimaloihin on noin 2,4 – 4,1 kilometriä. Kuvaspaikka sijaitsee maakunnallisesti arvokkaalla maisema-alueella. Voimaloiden lavat näkyvät puuston yläpuolella, mutta tornit jäävät puiden taakse. Yhtenäinen metsänreuna peittää näkymää tehokkaasti. Kuvaspisteen kohdalla hanke muuttaa maisemaa. Vaikutukset ovat enintään kohtalaiset.



Kuva 15. Havainnekuva Tevaniemestä (VE 2). Voimaloiden sijainti on kuvattu valokuvan päälle laitetuin punaisin ympyröin.



Kuva 16. Havainnekuva Tevaniemestä (VE 2). Voimaloiden lavat näkyvät puuston yläpuolella, mutta yhtenäinen metsänreuna katkaisee ja peittää näkymän tehokkaasti. Kuvakulma vastaa kinofilmikoon 50 mm objektiivin kuvakulmaa.

6 Ojajärvi, VE 1



Kuva 17. Havainnekuva Ojajärveltä (VE 1). Etäisyys voimaloihin on noin 2,0–3,4 kilometriä. Voimalat näkyvät maisemassa selvästi. Voimalat tuovat järvimaisemaan uuden, muusta maisemasta poikkeavan elementin. Kuvauspiste. Kuvauspisteessä kohdalla hanke muuttaa maisemaa merkittävästi. Vaikutukset maisemaan ovat merkittävät.



Kuva 18. Havainnekuva Ojajärveltä (VE 1). Voimaloiden sijainti on kuvattu valokuvan päälle laitettuin punaisin ympyröin.



Kuva 19. Havainnekuva Ojajärveltä (VE 1). Kuvakulma vastaa kinofilmikoon 50 mm objektiivin kuvakulmaa (VE 1).



Kuva 20. Havainnekuva yöajan lentoestevaloista Ojajärven kohdalta (VE 1).

7 Ojajärvi, VE 2



Kuva 21. Havainnekuva Ojajärveltä (VE 2). Etäisyys voimaloihin on noin 2,0–3,4 kilometriä. Voimalat näkyvät maisemassa erittäin selvästi. Voimalat tuovat järvimaiseen uuden, muusta maisemasta poikkeavan elementin. Kuvauspisteen kohdalla hanke muuttaa maisemaa merkittävästi. Vaikutukset maisemaan ovat merkittävät.



Kuva 22. Havainnekuva Ojajärveltä (VE 2). Voimaloiden sijainti on kuvattu valokuvan päälle laitetuin punaisin ympyröin.



Kuva 23. Havainnekuva Ojajärveltä (VE 2). Kuvakulma vastaa kinofilmikoon 50 mm objektiivin kuvakulmaa.

8 Kimppukylä, VE 1



Kuva 24. Havainnekuva Kimppukylästä (VE 1). Etäisyys voimaloihin on noin 4,9–6,5 kilometriä. Kuvauspaikka sijaitsee maakunnallisesti arvokkaalla maisema-alueella. Voimalat näkyvät maisemassa selvästi. Kuvauspisteen kohdalla hanke muuttaa maisemaa. Vaikutukset maisemaan ovat kohtalaiset. Peltojen reunametsät, metsäsaarekkeet, pihapuusto ja kumpuileva maasto peittävät voimaloita osin ja näkymä muuttuu katselupistettä vaihdettaessa. Esimerkiksi kuvan hiekkatietä liikuttaessa eteenpäin ja maaston muodossa alaspäin, näkymä voimaloille muuttuu.



Kuva 25. Havainnekuva Kimppukylästä (VE 1). Voimaloiden sijainti on kuvattu valokuvan päälle laitetuin punaisin ympyröin.



Kuva 26. Havainnekuva Kimppukylästä (VE 1). Kuvakulma vastaa kinofilmikoon 50 mm objektiivin kuvakulmaa (VE 1).

9 Kimppukylä, VE 2



TEVA
ETHA WIND

Tevaniemi VE2
VVA-selostus
Voimaloiden kokonaiskorkeus: 280 m
Voimaloiden napakorkeus: 190 m
Roottorin halkaisija: 180 m

Kuvauspaikka: Kimppukylä
Kuvauspäivä: 10.07.2020

Kuva 27. Havainnekuva Kimppukylästä (VE 2). Etäisyys voimaloihin on noin 4,9–6,5 kilometriä. Kuvauspaikka sijaitsee maakunnallisesti arvokkaalla maisema-alueella. Voimalat näkyvät maisemassa selvästi. Kuvauspisteen kohdalla hanke muuttaa maisemaa merkittävästi. Vaikutukset maisemaan ovat kohtalaiset. Peltojen reunametsät, metsäsaarekkeet, pihapuusto ja kumpuileva maasto peittävät voimaloita osin ja näkymä muuttuu katselupistettä vaihdettaessa. Esimerkiksi kuvan hiekkatietä liikuttaessa eteenpäin ja maaston muodossa alaspäin, näkymä voimaloille muuttuu.



TEVA
ETHA WIND

Tevaniemi VE2
VVA-selostus
Voimaloiden kokonaiskorkeus: 280 m
Voimaloiden napakorkeus: 190 m
Roottorin halkaisija: 180 m

Kuvauspaikka: Kimppukylä
Kuvauspäivä: 10.07.2020

Kuva 28. Havainnekuva Kimppukylästä (VE 2). Voimaloiden sijainti on kuvattu valokuvan päälle laitetuin punaisin ympyröin.



Kuva 29. Havainnekuva Kimppukylästä (VE 2). Kuvakulma vastaa kinofilmikoon 50 mm objektiivin kuvakulmaa.

10 Miettinen, VE 1



ETHA WIND

Tevaniemi VE1
VVA-selostus
Voimaloiden kokonaiskorkeus: 280 m
Voimaloiden napakorkeus: 190 m
Roottorin halkaisija: 180 m

Kuvauspaiste: Miettinen
Kuvauspäivä: 10.07.2020

Kuva 30. Havainnekuva Miettisestä (VE 1). Etäisyys voimaloihin on noin 4,9 – 7,0 kilometriä. Kuvauspaikka sijaitsee maakunnallisesti arvokkaalla maisema-alueella. Voimalat näkyvät maisemassa selvästi. Viljelymaisemaan tulee uusi, ihmisen muovaama kerros. Puusto ja maisemamuodon vaihtelevuus peittää näkymiä voimaloille katsepulistettää vaihdettaessa. Kuvauspaiste kohdalla hanke muuttaa maisemaa merkittävästi. Vaikutukset maisemaan ovat kohtalaiset.



ETHA WIND

Tevaniemi VE1
VVA-selostus
Voimaloiden kokonaiskorkeus: 280 m
Voimaloiden napakorkeus: 190 m
Roottorin halkaisija: 180 m

Kuvauspaiste: Miettinen
Kuvauspäivä: 10.07.2020

Kuva 31. Havainnekuva Miettisestä (VE 1). Voimaloiden sijainti on kuvattu valokuvan päälle laitetuin punaisin ympyröin.



Kuva 32. Havainnekuva Miettisestä (VE 1). Kuvakulma vastaa kinofilmikoon 50 mm objektiivin kuvakulmaa (VE 1).



Kuva 33. Havainnekuva yöajan lentoestevaloista Miettisen kohdalta (VE 1).

11 Miettinen, VE 2



Kuva 34. Havainnekuva Miettisestä (VE 2). Etäisyys voimaloihin on noin 4,9 – 7,0 kilometriä. Kuvauspaikka sijaitsee maakunnallisesti arvokkaalla maisema-alueella. Voimalat näkyvät maisemassa erittäin selvästi. Viljelymaisemaan tulee uusi, ihmisen muovaama kerros. Puusto ja maisemamuodon vaihtelevuus peittää näkymiä voimaloille katselupistettä vaihdettaessa. Kuvauspaikkeen kohdalla hanke muuttaa maisemaa merkittävästi. Vaikutukset maisemaan ovat kohtalaiset.



Kuva 35. Havainnekuva Miettisestä (VE 2). Voimaloiden sijainti on kuvattu valokuvan päälle laitetuin punaisin ympyröin.



Kuva 36. Havainnekuva Miettisestä (VE 2). Kuvakulma vastaa kinofilmikoon 50 mm objektiivin kuvakulmaa.

12 Leppäslampi, VE 1



Kuva 37. Havainnekuva Leppäslammelta (VE 1). Etäisyys voimaloihin on noin 4,2 – 6,8 kilometriä. Voimaloiden lavat näkyvät maisemassa selvästi. Kuvauspisteen kohdalla hanke muuttaa maisemaa vähäisesti. Vaikutukset maisemaan ovat kohtalaiset.



Kuva 38. Havainnekuva Leppäslammelta (VE 1). Voimaloiden sijainti on kuvattu valokuvan päälle laitetuin punaisin ympyröin.



Kuva 39. Havainnekuva Leppäslammelta (VE 1). Kuvakulma vastaa kinofilmikoon 50 mm objektiivin kuvakulmaa (VE 1).

13 Leppäslampi, VE 2



Kuva 40. Havainnekuva Leppäslammelta (VE 2). Etäisyys voimaloihin on noin 4,2 – 6,8 kilometriä. Voimaloiden lavat näkyvät maisemassa erittäin selvästi. Kuvauspisteen kohdalla hanke muuttaa maisemaa merkittävästi. Vaikutukset maisemaan ovat kohtalaiset.



Kuva 41. Havainnekuva Leppäslammelta (VE 2). Voimaloiden sijainti on kuvattu valokuvan päälle laitettuun punaisiin ympyröihin.



Kuva 42. Havainnekuva Leppäslammelta (VE 2). Kuvakulma vastaa kinofilmikoon 50 mm objektiivin kuvakulmaa.

14 Kiviniemi, VE 1



Kuva 43. Havainnekuva Kiviniemestä (VE 1). Etäisyys voimaloihin on noin 9,5 – 12,1 kilometriä. Voimalat näkyvät maisemassa erittäin selvästi. Kuvauspisteen kohdalla hanke muuttaa maisemaa. Vaikutukset maisemaan ovat kohtalaiset.



Kuva 44. Havainnekuva Kiviniemestä (VE 1). Voimaloiden sijainti on kuvattu valokuvan päälle laitetuin punaisin ympyröin.



Kuva 45. Havainnekuva Kiviniemestä (VE 1). Voimalat tuovat järvimaisemaan uuden, muusta maisemasta poikkeavan elementin. Kuvakulma vastaa kinofilmikoon 50 mm objektiivin kuvakulmaa (VE 1).

15 Kiviniemi, VE 2



Kuva 46. Havainnekuva Kiviniemestä (VE 2). Etäisyys voimaloihin on noin 9,5 – 12,1 kilometriä. Voimalat näkyvät maisemassa erittäin selvästi. Kuvauspisteen kohdalla hanke muuttaa maisemaa. Vaikutukset maisemaan ovat kohtalaiset.



Kuva 47. Havainnekuva Kiviniemestä (VE 2). Voimaloiden sijainti on kuvattu valokuvan päälle laitetuin punaisin ympyröin.



Kuva 48. Havainnekuva Kiviniemestä (VE 2). Voimalat tuovat järvimaisemaan uuden, muusta maisemasta poikkeavan elementin. Kuvakulma vastaa kinofilmikoon 50 mm objektiivin kuvakulmaa.

16 Saukonperä, VE 1



Kuva 49. Havainnekuva Saukonperästä (VE 1). Etäisyys voimaloihin on noin 7,0 – 9,5 kilometriä. Kuvauspaikka sijaitsee maakunnallisesti arvokkaan kulttuurimaiseman kohdalla. Voimalat näkyvät maisemassa. Puusto, polveileva maasto ja tästä katselupisteestä voimaloiden sijoittelu vaikuttavat voimaloiden näkyvyyteen. Kuvauspaistein kohdalla hanke muuttaa maisemaa vähäisesti. Vaikutukset maisemaan ovat vähäiset.



Kuva 50. Havainnekuva Saukonperästä (VE 1). Voimaloiden sijainti on kuvattu valokuvan päälle laitettuin punaisin ympyröin.



Kuva 51. Havainnekuva Saukonperästä (VE 1). Puusto, polveileva maasto ja tästä katselupisteestä voimaloiden sijoittelu vaikuttavat voimaloiden näkyvyyteen Kuvakulma vastaa kinofilmikoon 50 mm objektiivin kuvakulmaa.

17 Saukonperä, VE 2



Kuva 52. Havainnekuva Saukonperästä (VE 2). Etäisyys voimaloihin on noin 7,0 – 9,5 kilometriä. Kuvauspaikka sijaitsee maakunnallisesti arvokkaan kulttuurimaiseman kohdalla. Voimalat näkyvät maisemassa. Puusto, polveileva maasto ja tästä katselupisteestä voimaloiden sijoittelu vaikuttavat voimaloiden näkyvyyteen. Kuvauspisteen kohdalla hanke muuttaa maisemaa vähän. Vaikutukset maisemaan ovat vähäiset.



Kuva 53. Havainnekuva Saukonperästä (VE 2). Voimaloiden sijainti on kuvattu valokuvan päälle laitetuin punaisin ympyröin.



Kuva 54. Havainnekuva Saukonperästä (VE 2). Kuvakulma vastaa kinofilmikoon 50 mm objektiivin kuvakulmaa.