

Päiväajan keskiäänitaso
 $L_{Aeq, 7-22}$
 laskentakorkeus: 2 m

- > 45 dB
- > 50 dB
- > 55 dB
- > 60 dB
- > 65 dB
- > 70 dB
- > 75 dB

Liite 4.11, sivu 1/2

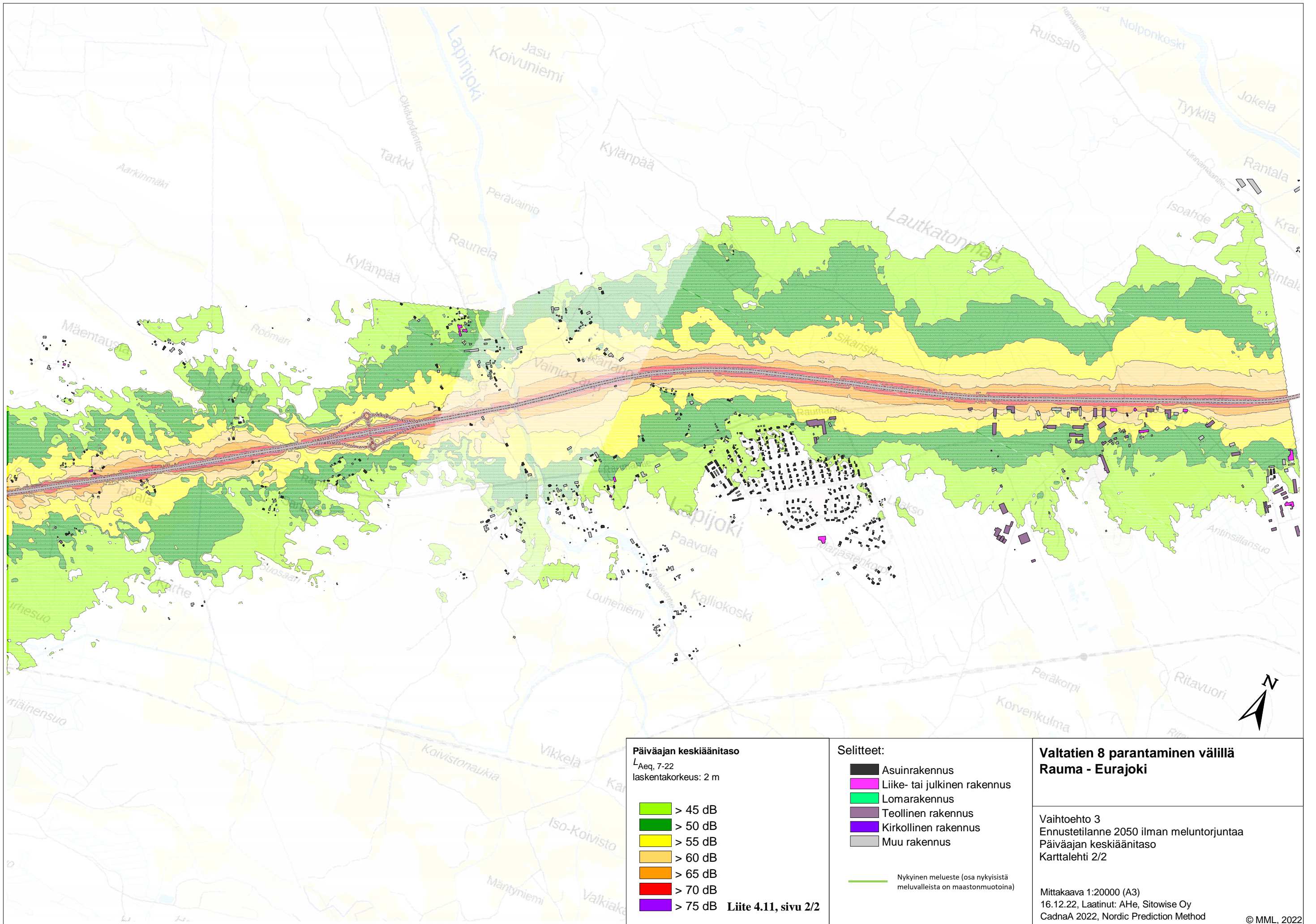
Selitteet:

- Asuinrakennus
- Liike- tai julkinen rakennus
- Lomarakennus
- Teollinen rakennus
- Kirkollinen rakennus
- Muu rakennus
- Nykyinen melueste (osa nykyisistä meluvälleista on maastonmuotoina)

Valtatie 8 parantaminen välillä Rauma - Eurajoki

Vaihtoehto 3
 Ennustetilanne 2050 ilman meluntorjuntaa
 Päiväajan keskiäänitaso
 Karttalehti 1/2

Mittakaava 1:20000 (A3)
 16.12.22, Laatinut: AHe, Sitowise Oy
 CadnaA 2022, Nordic Prediction Method



Päiväajan keskiäänitaso
 $L_{Aeq, 7-22}$
 laskentakorkeus: 2 m

- > 45 dB
- > 50 dB
- > 55 dB
- > 60 dB
- > 65 dB
- > 70 dB
- > 75 dB

Liite 4.11, sivu 2/2

Selitteet:

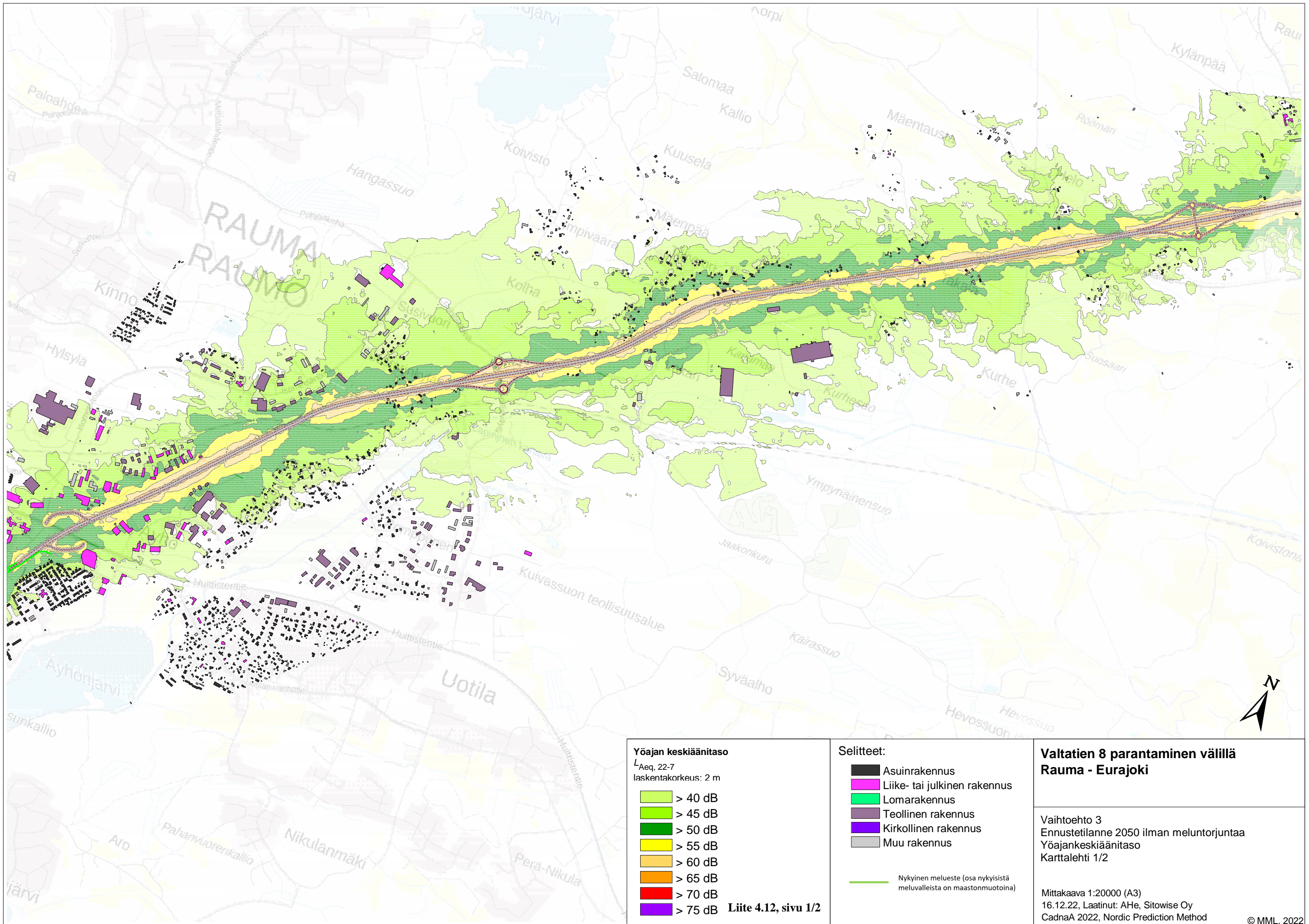
- Asuinrakennus
- Liike- tai julkinen rakennus
- Lomarakennus
- Teollinen rakennus
- Kirkollinen rakennus
- Muu rakennus

Nykyinen melueste (osa nykyisistä meluvälleista on maastonmuotoina)

Valtatien 8 parantaminen välillä Rauma - Eurajoki

Vaihtoehto 3
 Ennustetilanne 2050 ilman meluntorjuntaa
 Päiväajan keskiäänitaso
 Karttalehti 2/2

Mittakaava 1:20000 (A3)
 16.12.22, Laatinut: AHe, Sitowise Oy
 CadnaA 2022, Nordic Prediction Method



Yöajan keskiäänitaso
 $L_{Aeq, 22-7}$
 laskentakorkeus: 2 m

- > 40 dB
- > 45 dB
- > 50 dB
- > 55 dB
- > 60 dB
- > 65 dB
- > 70 dB
- > 75 dB

Liite 4.12, sivu 1/2

Selitteet:

- Asuinrakennus
- Liike- tai julkinen rakennus
- Lomarakennus
- Teollinen rakennus
- Kirkollinen rakennus
- Muu rakennus

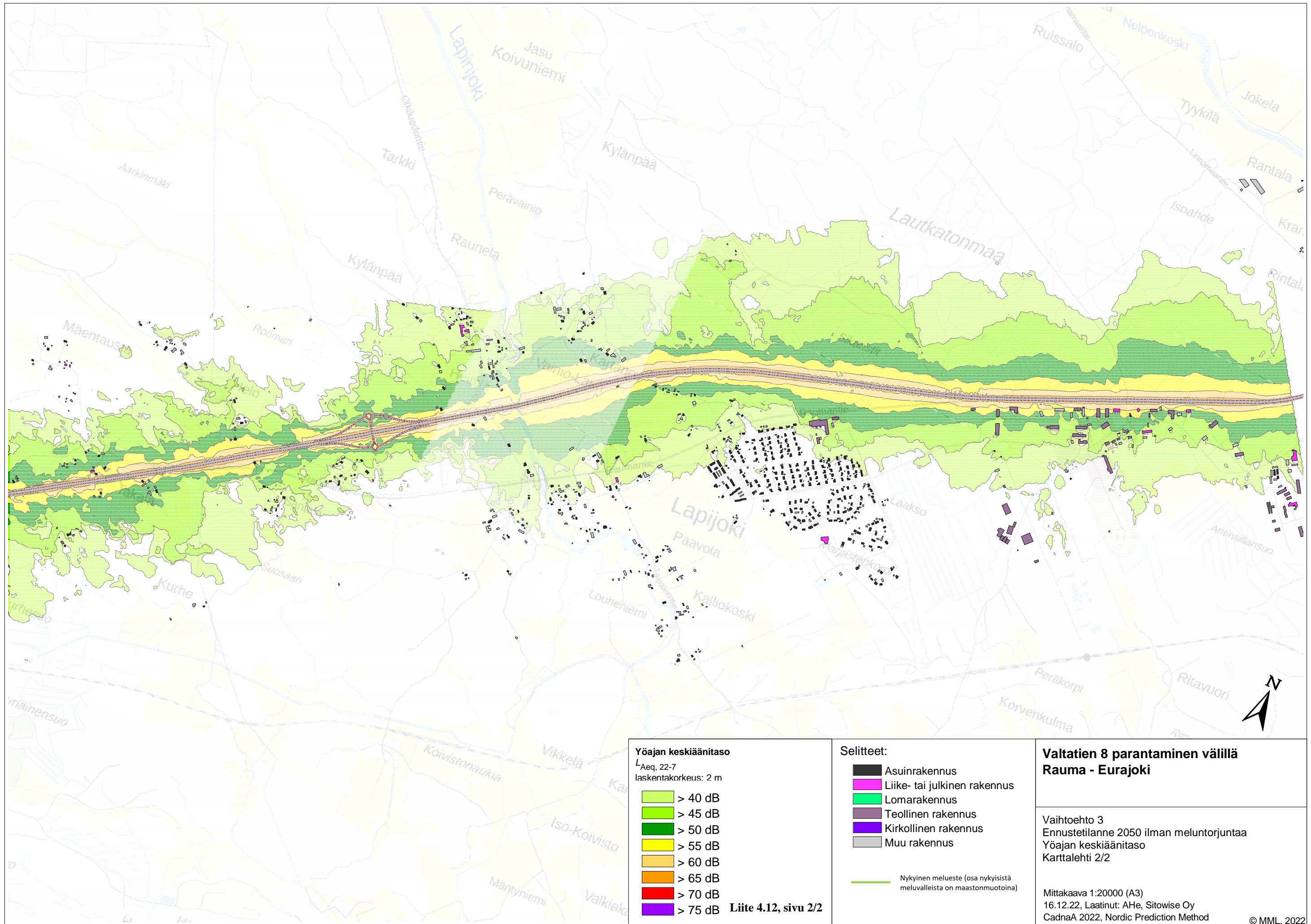
Nykyinen melueste (osa nykyisistä meluvälleista on maastonmuotoina)

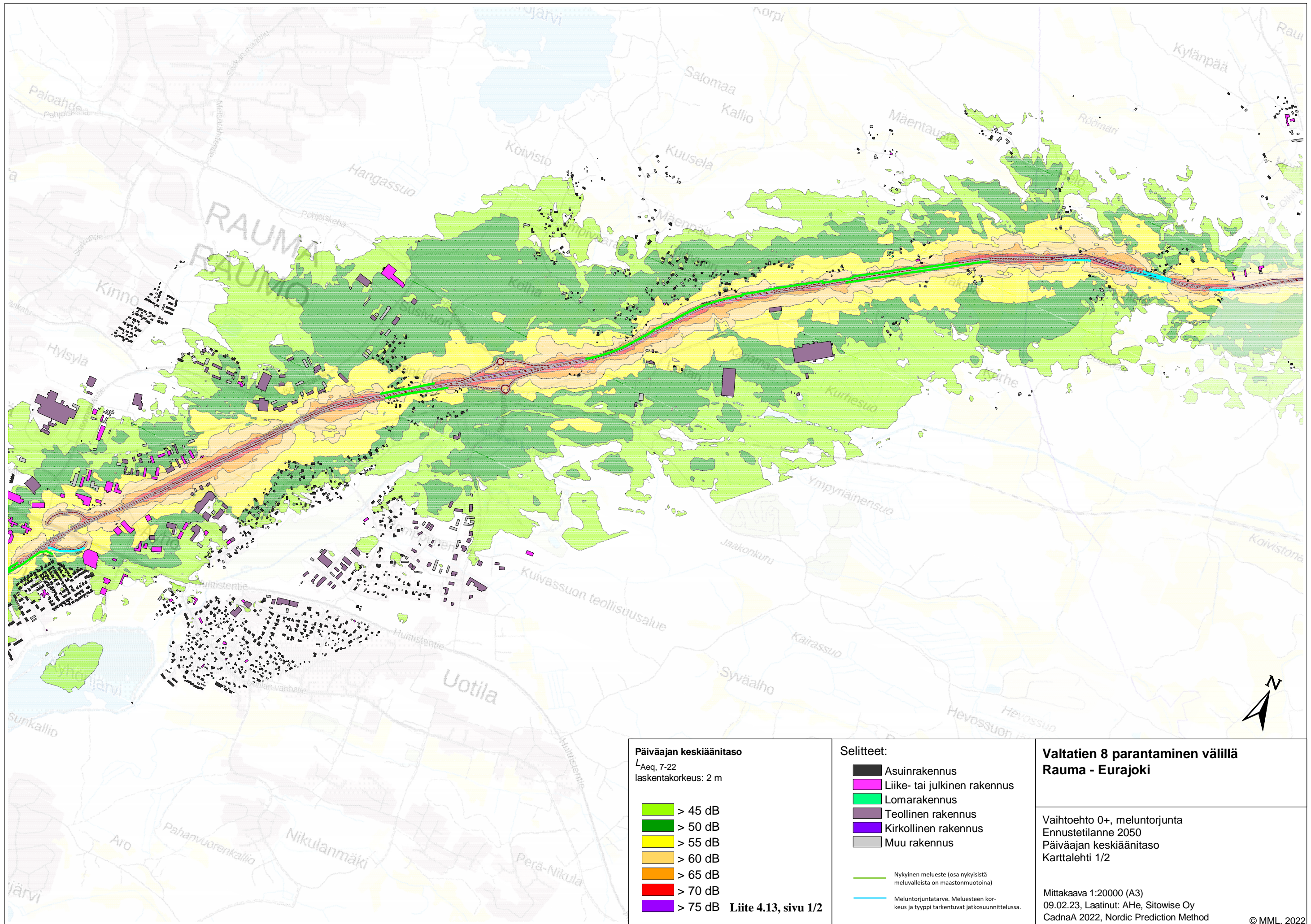
Valtatien 8 parantaminen välillä Rauma - Eurajoki

Vaihtoehto 3
 Ennustetilanne 2050 ilman meluntorjuntaa
 Yöajankeskiäänitaso
 Karttalehti 1/2

Mittakaava 1:20000 (A3)
 16.12.22, Laatinut: AHe, Sitowise Oy
 CadnaA 2022, Nordic Prediction Method

© MML, 2022





Päiväajan keskiäänitaso
 $L_{Aeq, 7-22}$
 laskentakorkeus: 2 m

- > 45 dB
- > 50 dB
- > 55 dB
- > 60 dB
- > 65 dB
- > 70 dB
- > 75 dB

Liite 4.13, sivu 1/2

Selitteet:

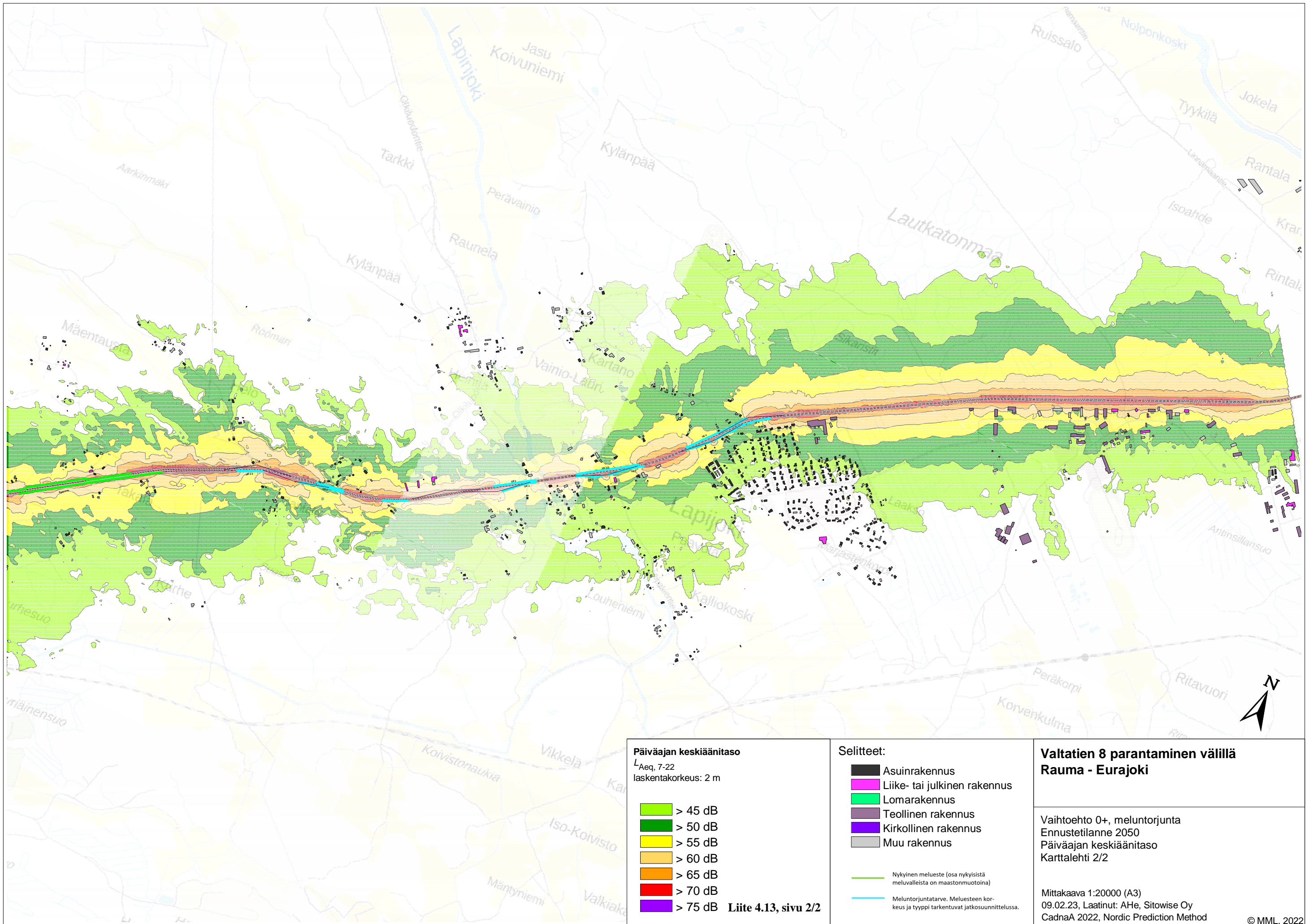
- Asuinrakennus
- Liike- tai julkinen rakennus
- Lomarakennus
- Teollinen rakennus
- Kirkollinen rakennus
- Muu rakennus

- Nykyinen meluaste (osa nykyisistä meluväliteistä on maastonmuotoina)
- Melunorjuntatarve. Meluasteen korkeus ja tyyppi tarkentuvat jatkosuunnittelussa.

Valtatie 8 parantaminen välillä Rauma - Eurajoki

Vaihtoehto 0+, melunorjunta
 Ennustetilanne 2050
 Päiväajan keskiäänitaso
 Karttalehti 1/2

Mittakaava 1:20000 (A3)
 09.02.23, Laatinut: AHe, Sitowise Oy
 CadnaA 2022, Nordic Prediction Method



Päiväajan keskiäänitaso
 $L_{Aeq, 7-22}$
 laskentakorkeus: 2 m

- > 45 dB
- > 50 dB
- > 55 dB
- > 60 dB
- > 65 dB
- > 70 dB
- > 75 dB

Liite 4.13, sivu 2/2

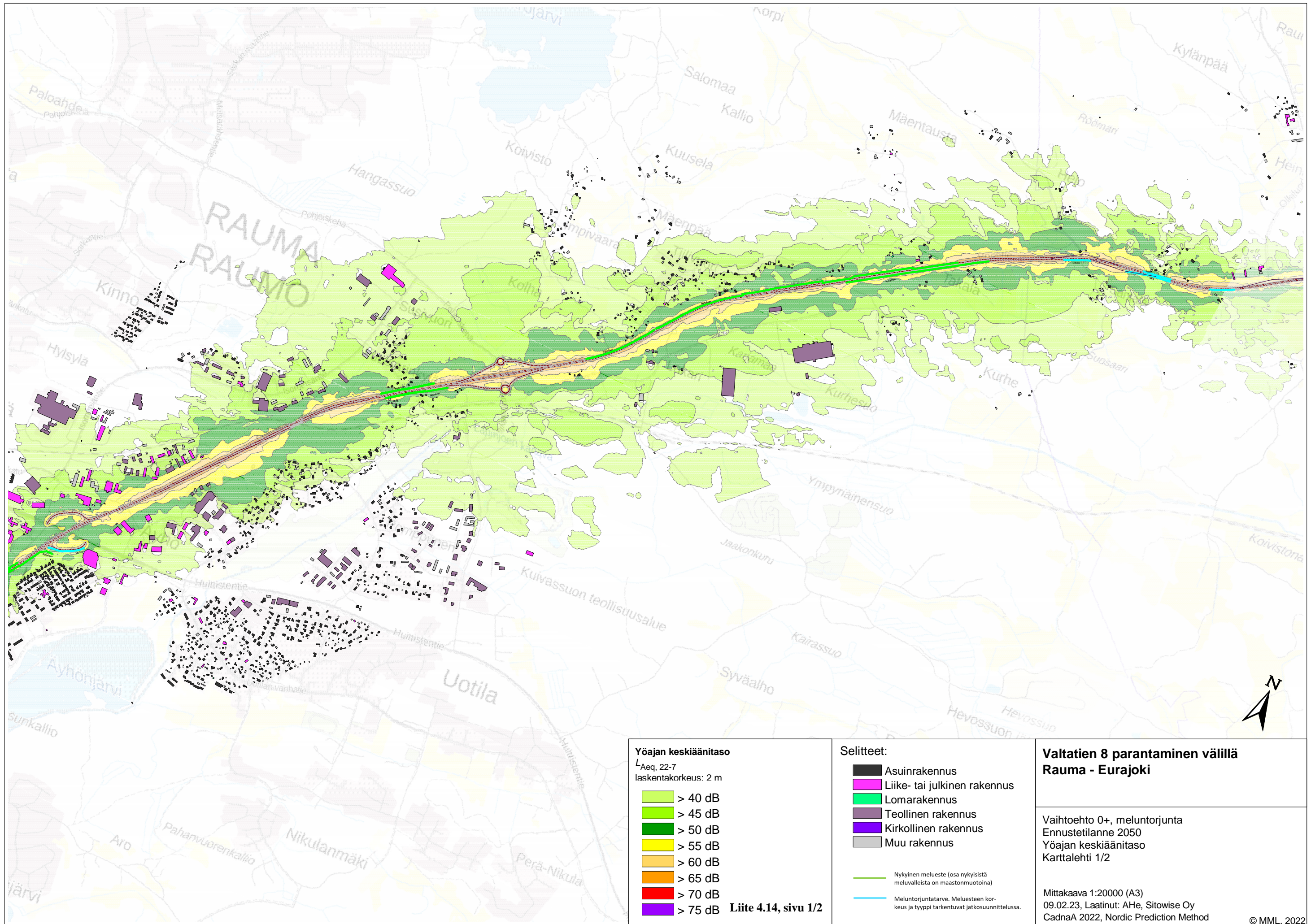
Selitteet:

- Asuinrakennus
 - Liike- tai julkinen rakennus
 - Lomarakennus
 - Teollinen rakennus
 - Kirkollinen rakennus
 - Muu rakennus
- Nykyinen melueste (osa nykyisistä meluvälleista on maastonmuotoina)
- Meluntorjuntatarve. Meluesteen korkeus ja tyyppi tarkentuvat jatkosuunnittelussa.

Valtatie 8 parantaminen välillä Rauma - Eurajoki

Vaihtoehto 0+, meluntorjunta
 Ennustetilanne 2050
 Päiväajan keskiäänitaso
 Karttalehti 2/2

Mittakaava 1:20000 (A3)
 09.02.23, Laatinut: AHe, Sitowise Oy
 CadnaA 2022, Nordic Prediction Method



Yöajan keskiäänitaso
 $L_{Aeq, 22-7}$
 laskentakorkeus: 2 m

- > 40 dB
- > 45 dB
- > 50 dB
- > 55 dB
- > 60 dB
- > 65 dB
- > 70 dB
- > 75 dB

Liite 4.14, sivu 1/2

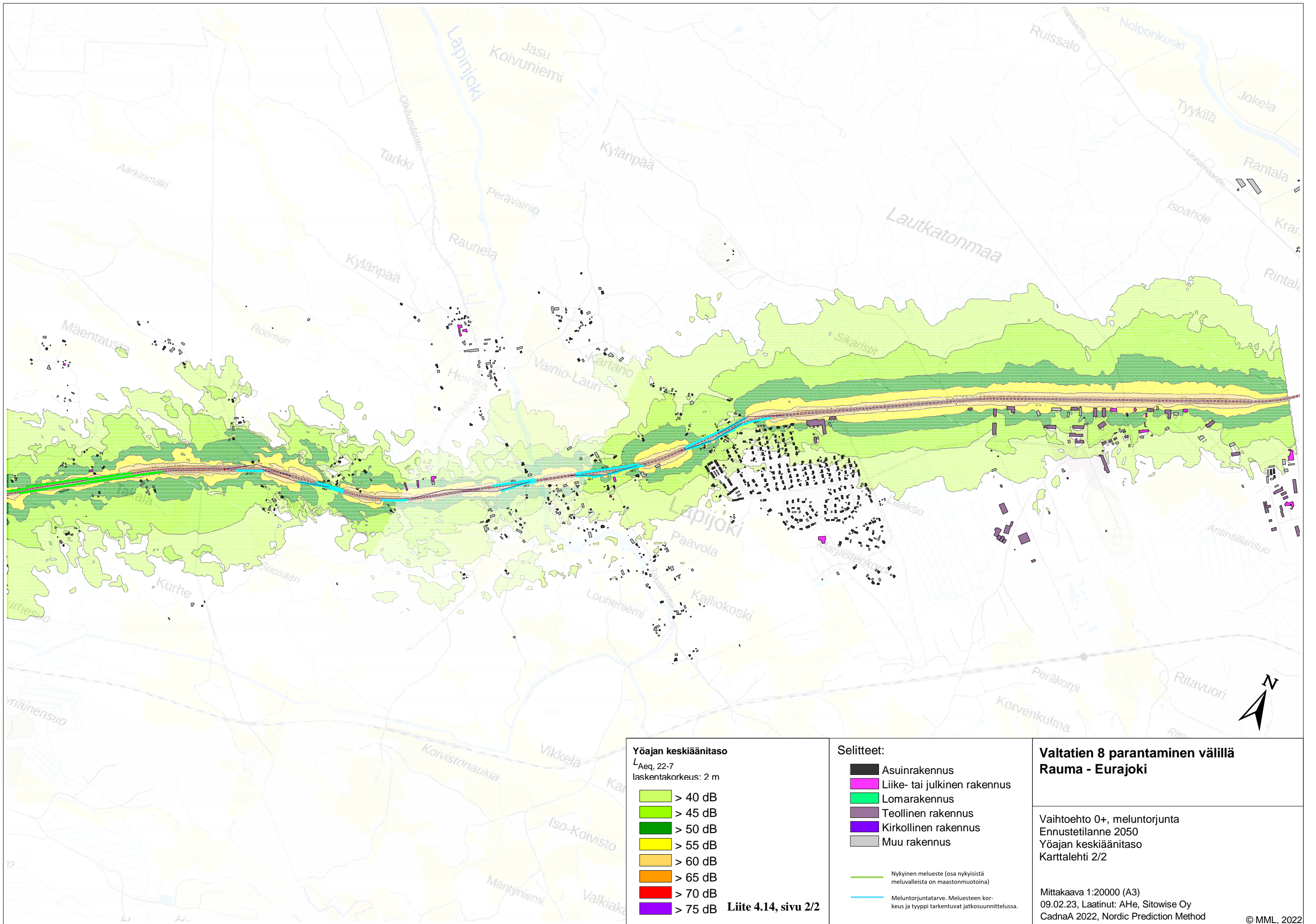
Selitteet:

- Asuinrakennus
 - Liike- tai julkinen rakennus
 - Lomarakennus
 - Teollinen rakennus
 - Kirkollinen rakennus
 - Muu rakennus
-
- Nykyinen melueste (osa nykyisistä meluvälleista on maastonmuotoina)
 - Meluntorjuntatarve. Meluesteen korkeus ja tyyppi tarkentuvat jatkosuunnittelussa.

Valtatie 8 parantaminen välillä Rauma - Eurajoki

Vaihtoehto 0+, meluntorjunta
 Ennustetilanne 2050
 Yöajan keskiäänitaso
 Karttalehti 1/2

Mittakaava 1:20000 (A3)
 09.02.23, Laatinut: AHe, Sitowise Oy
 CadnaA 2022, Nordic Prediction Method



Yöajan keskiäänitaso
 $L_{Aeq, 22-7}$
 laskentakorkeus: 2 m

- > 40 dB
- > 45 dB
- > 50 dB
- > 55 dB
- > 60 dB
- > 65 dB
- > 70 dB
- > 75 dB

Liite 4.14, sivu 2/2

Selitteet:

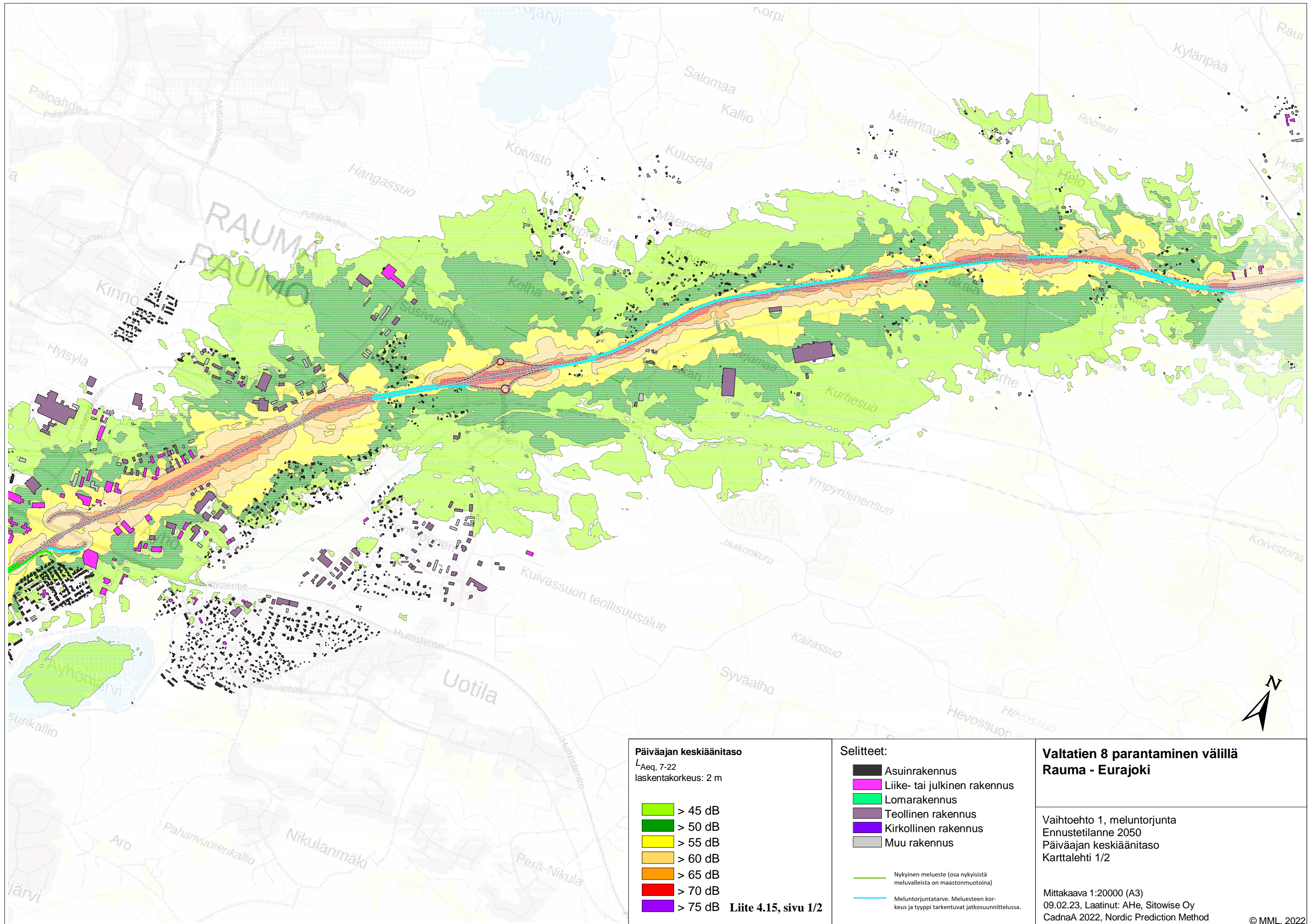
- Asuinrakennus
- Liike- tai julkinen rakennus
- Lomarakennus
- Teollinen rakennus
- Kirkollinen rakennus
- Muu rakennus

- Nykyinen melueste (osa nykyisistä melualueista on maastonmuotoina)
- Meluntorjuntatarve. Meluesteen korkeus ja tyyppi tarkentuvat jatkosuunnittelussa.

Valtatien 8 parantaminen välillä Rauma - Eurajoki

Vaihtoehto 0+, meluntorjunta
 Ennustetilanne 2050
 Yöajan keskiäänitaso
 Karttalehti 2/2

Mittakaava 1:20000 (A3)
 09.02.23, Laatinut: AHe, Sitowise Oy
 CadnaA 2022, Nordic Prediction Method



Päiväajan keskiäänitaso
 $L_{Aeq, 7-22}$
 laskentakorkeus: 2 m

- > 45 dB
- > 50 dB
- > 55 dB
- > 60 dB
- > 65 dB
- > 70 dB
- > 75 dB

Liite 4.15, sivu 1/2

Selitteet:

- Asuinrakennus
- Liike- tai julkinen rakennus
- Lomarakennus
- Teollinen rakennus
- Kirkollinen rakennus
- Muu rakennus

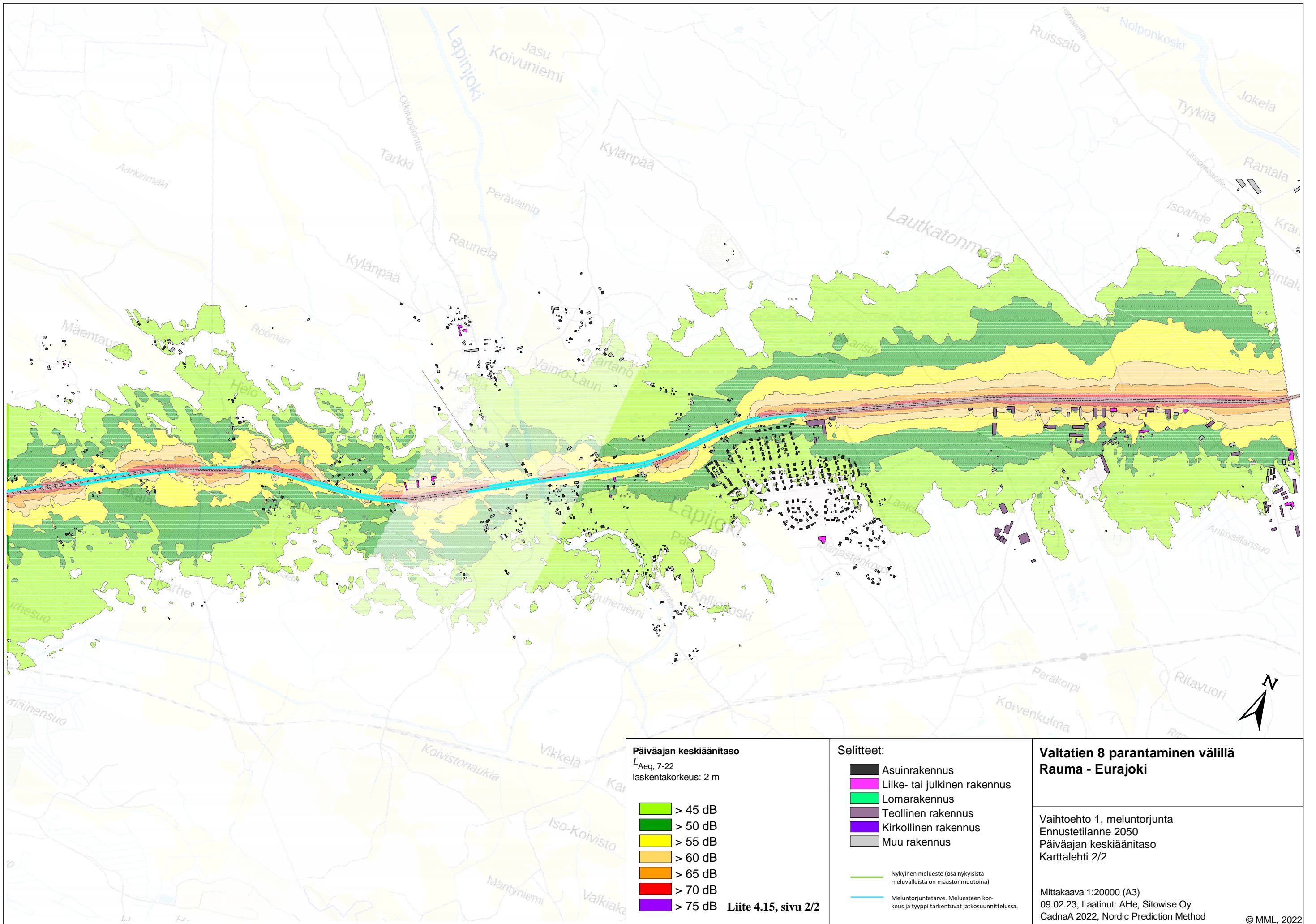
- Nykyinen meluaste (osa nykyisistä meluvälleista on maastonmuotoina)
- Meluntorjuntatarve. Meluasteen korkeus ja tyyppi tarkentuvat jatkosuunnittelussa.

Valtatien 8 parantaminen välillä Rauma - Eurajoki

Vaihtoehto 1, meluntorjunta
 Ennustetilanne 2050
 Päiväajan keskiäänitaso
 Karttalehti 1/2

Mittakaava 1:20000 (A3)
 09.02.23, Laatinut: AHe, Sitowise Oy
 CadnaA 2022, Nordic Prediction Method





Päiväajan keskiäänitaso
 $L_{Aeq, 7-22}$
 laskentakorkeus: 2 m

- > 45 dB
- > 50 dB
- > 55 dB
- > 60 dB
- > 65 dB
- > 70 dB
- > 75 dB

Liite 4.15, sivu 2/2

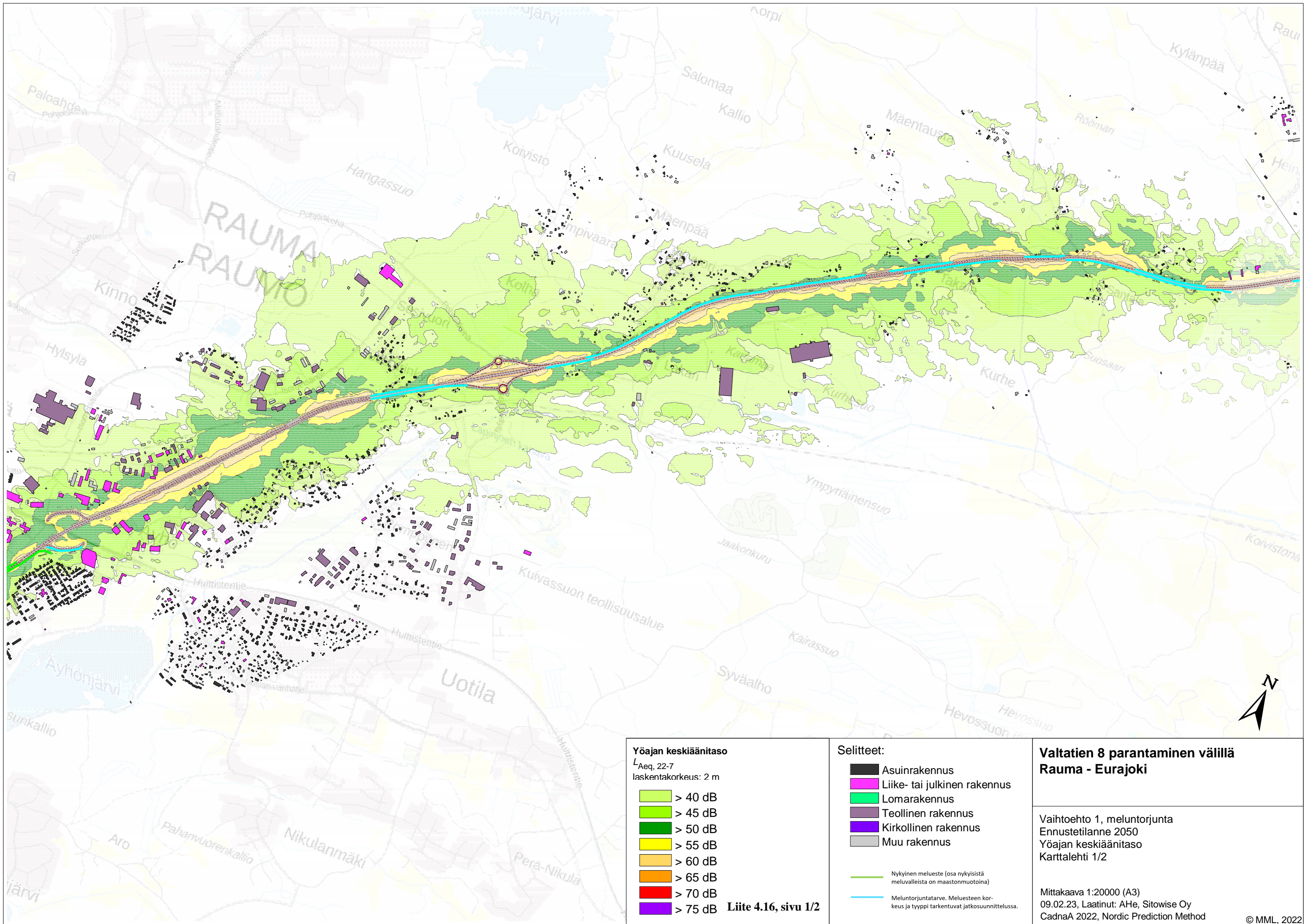
Selitteet:

- Asuinrakennus
 - Liike- tai julkinen rakennus
 - Lomarakennus
 - Teollinen rakennus
 - Kirkollinen rakennus
 - Muu rakennus
- Nykyinen meluaste (osa nykyisistä meluvälleista on maastonmuotoina)
- Meluntorjuntatarve. Meluasteen korkeus ja tyyppi tarkentuvat jatkosuunnittelussa.

Valtatien 8 parantaminen välillä Rauma - Eurajoki

Vaihtoehto 1, meluntorjunta
 Ennustetilanne 2050
 Päiväajan keskiäänitaso
 Karttalehti 2/2

Mittakaava 1:20000 (A3)
 09.02.23, Laatinut: AHe, Sitowise Oy
 CadnaA 2022, Nordic Prediction Method



Yöajan keskiäänitaso
 $L_{Aeq, 22-7}$
 laskentakorkeus: 2 m

- > 40 dB
- > 45 dB
- > 50 dB
- > 55 dB
- > 60 dB
- > 65 dB
- > 70 dB
- > 75 dB

Liite 4.16, sivu 1/2

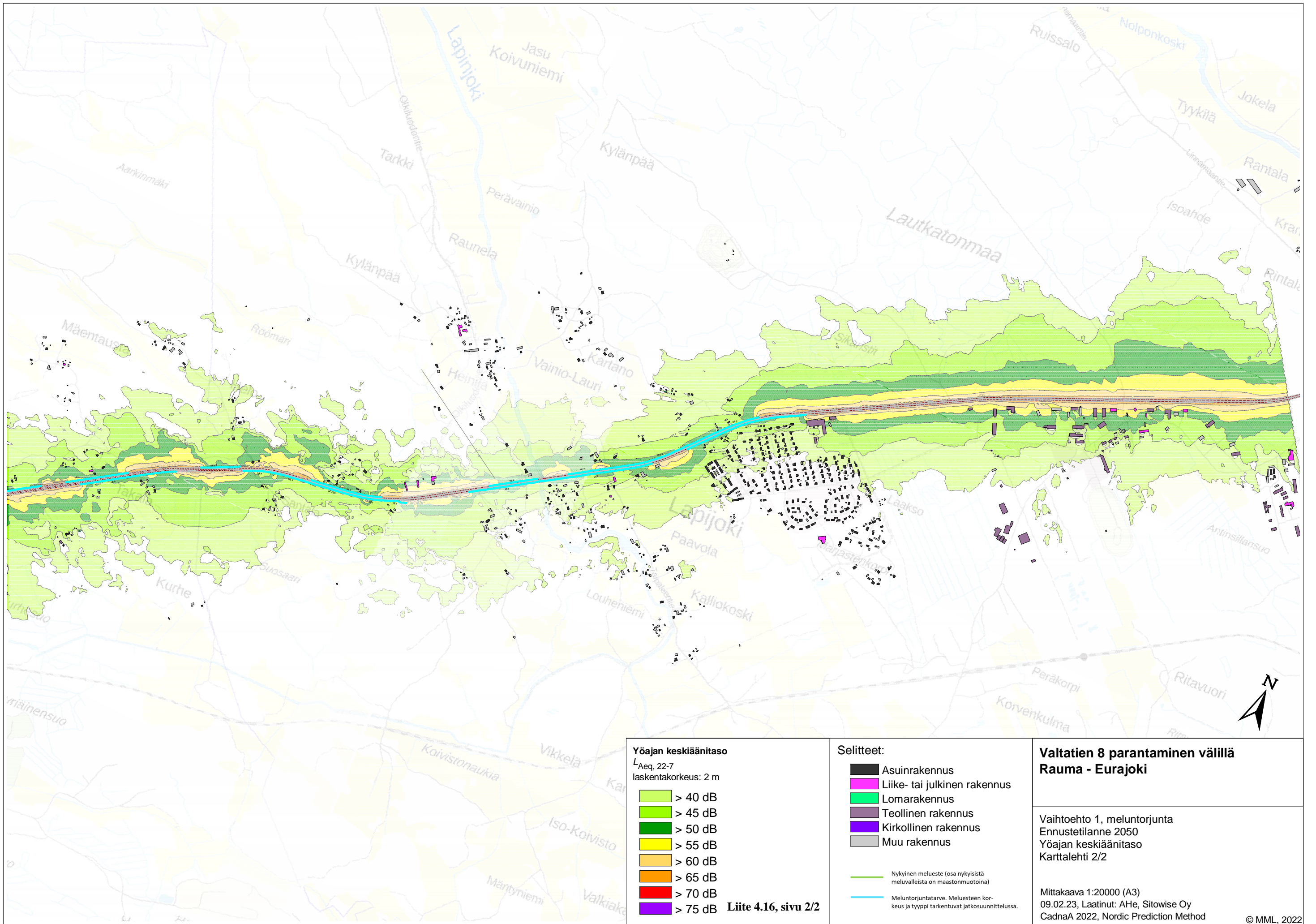
Selitteet:

- Asuinrakennus
 - Liike- tai julkinen rakennus
 - Lomarakennus
 - Teollinen rakennus
 - Kirkollinen rakennus
 - Muu rakennus
- Nykyinen melueste (osa nykyisistä meluvälleista on maastonmuotoina)
- Meluntorjuntatarve. Meluesteen korkeus ja tyyppi tarkentuvat jatkosuunnittelussa.

Valtatie 8 parantaminen välillä Rauma - Eurajoki

Vaihtoehto 1, meluntorjunta
 Ennustetilanne 2050
 Yöajan keskiäänitaso
 Karttalehti 1/2

Mittakaava 1:20000 (A3)
 09.02.23, Laatinut: AHe, Sitowise Oy
 CadnaA 2022, Nordic Prediction Method



Yöajan keskiäänitaso
 $L_{Aeq, 22-7}$
 laskentakorkeus: 2 m

- █ > 40 dB
- █ > 45 dB
- █ > 50 dB
- █ > 55 dB
- █ > 60 dB
- █ > 65 dB
- █ > 70 dB
- █ > 75 dB

Liite 4.16, sivu 2/2

Selitteet:

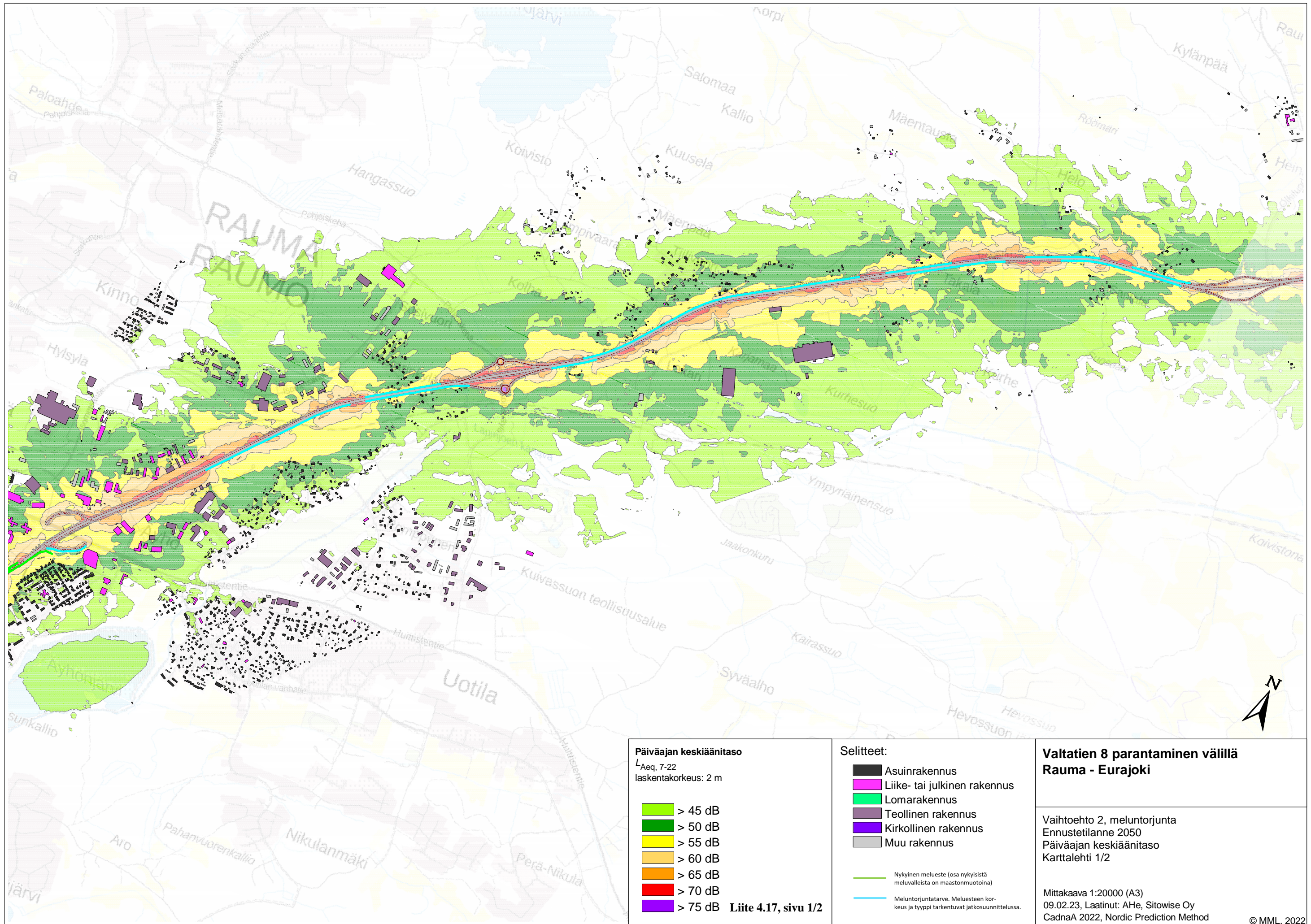
- █ Asuinrakennus
- █ Liike- tai julkinen rakennus
- █ Lomarakennus
- █ Teollinen rakennus
- █ Kirkollinen rakennus
- █ Muu rakennus

- — Nykyinen melueste (osa nykyisistä meluvälleista on maastonmuotoina)
- — Meluntorjuntatarve. Meluesteen korkeus ja tyyppi tarkentuvat jatkosuunnittelussa.

Valtatien 8 parantaminen välillä Rauma - Eurajoki

Vaihtoehto 1, meluntorjunta
 Ennustetilanne 2050
 Yöajan keskiäänitaso
 Karttalehti 2/2

Mittakaava 1:20000 (A3)
 09.02.23, Laatinut: AHe, Sitowise Oy
 CadnaA 2022, Nordic Prediction Method



Päiväajan keskiäänitaso
 $L_{Aeq, 7-22}$
 laskentakorkeus: 2 m

- > 45 dB
- > 50 dB
- > 55 dB
- > 60 dB
- > 65 dB
- > 70 dB
- > 75 dB

Liite 4.17, sivu 1/2

Selitteet:

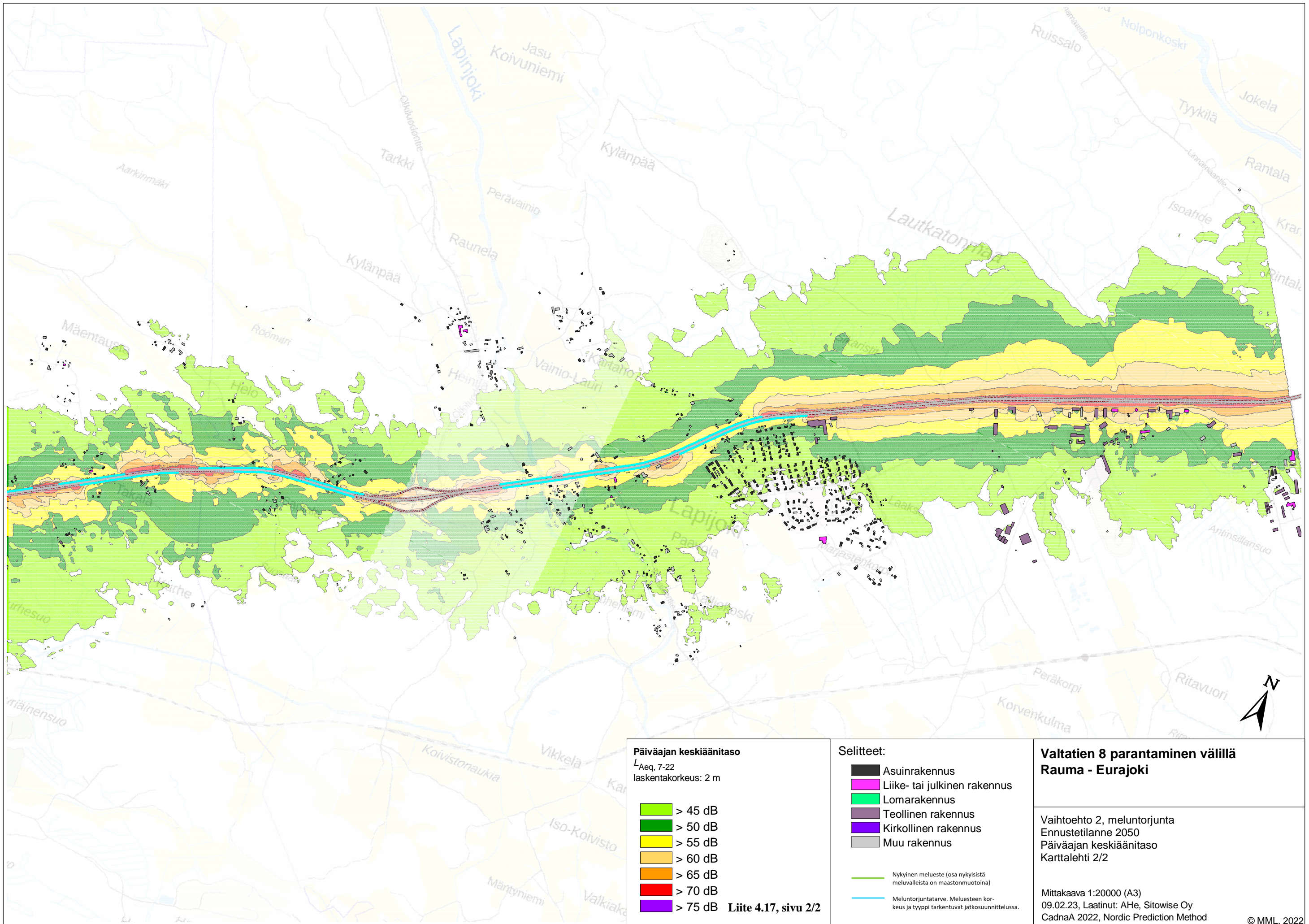
- Asuinrakennus
- Liike- tai julkinen rakennus
- Lomarakennus
- Teollinen rakennus
- Kirkollinen rakennus
- Muu rakennus

- Nykyinen melueste (osa nykyisistä meluväliteistä on maastonmuotoina)
- Meluntorjuntatarve. Meluesteen korkeus ja tyyppi tarkentuvat jatkosuunnittelussa.

Valtatie 8 parantaminen välillä Rauma - Eurajoki

Vaihtoehto 2, meluntorjunta
 Ennustetilanne 2050
 Päiväajan keskiäänitaso
 Karttalehti 1/2

Mittakaava 1:20000 (A3)
 09.02.23, Laatinut: AHe, Sitowise Oy
 CadnaA 2022, Nordic Prediction Method



Päiväajan keskiäänitaso
 $L_{Aeq, 7-22}$
 laskentakorkeus: 2 m

- > 45 dB
- > 50 dB
- > 55 dB
- > 60 dB
- > 65 dB
- > 70 dB
- > 75 dB

Liite 4.17, sivu 2/2

Selitteet:

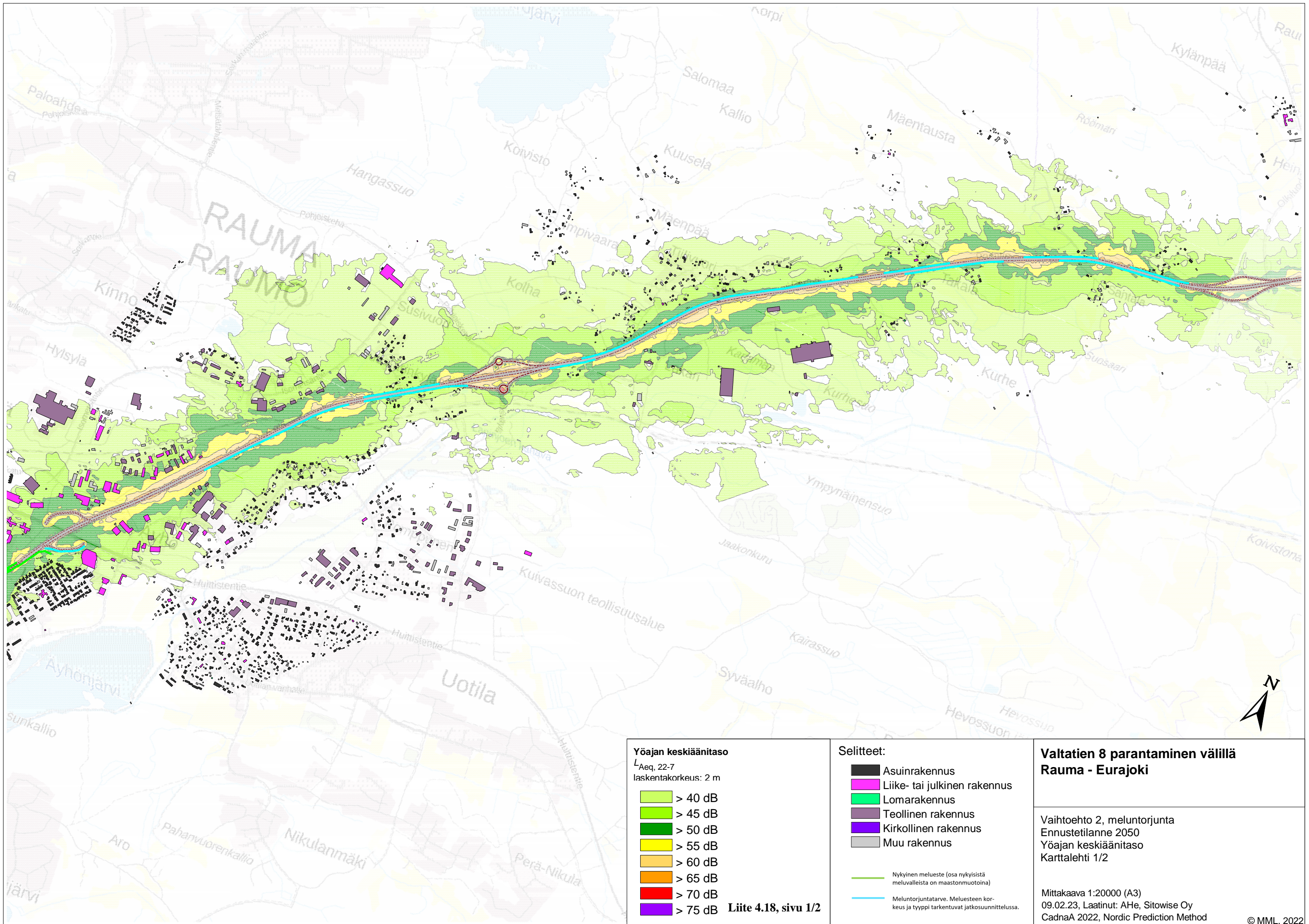
- Asuinrakennus
 - Liike- tai julkinen rakennus
 - Lomarakennus
 - Teollinen rakennus
 - Kirkollinen rakennus
 - Muu rakennus
- Nykyinen melualue (osa nykyisistä melualueista on maastonmuotoina)
- Meluntorjuntatarve. Melualueen korkeus ja tyyppi tarkentuvat jatkosuunnittelussa.

Valtatien 8 parantaminen välillä Rauma - Eurajoki

Vaihtoehto 2, meluntorjunta
 Ennustetilanne 2050
 Päiväajan keskiäänitaso
 Karttalehti 2/2

Mittakaava 1:20000 (A3)
 09.02.23, Laatinut: AHe, Sitowise Oy
 CadnaA 2022, Nordic Prediction Method





Yöajan keskiäänitaso
 $L_{Aeq, 22-7}$
 laskentakorkeus: 2 m

- > 40 dB
- > 45 dB
- > 50 dB
- > 55 dB
- > 60 dB
- > 65 dB
- > 70 dB
- > 75 dB

Liite 4.18, sivu 1/2

Selitteet:

- Asuinrakennus
- Liike- tai julkinen rakennus
- Lomarakennus
- Teollinen rakennus
- Kirkollinen rakennus
- Muu rakennus

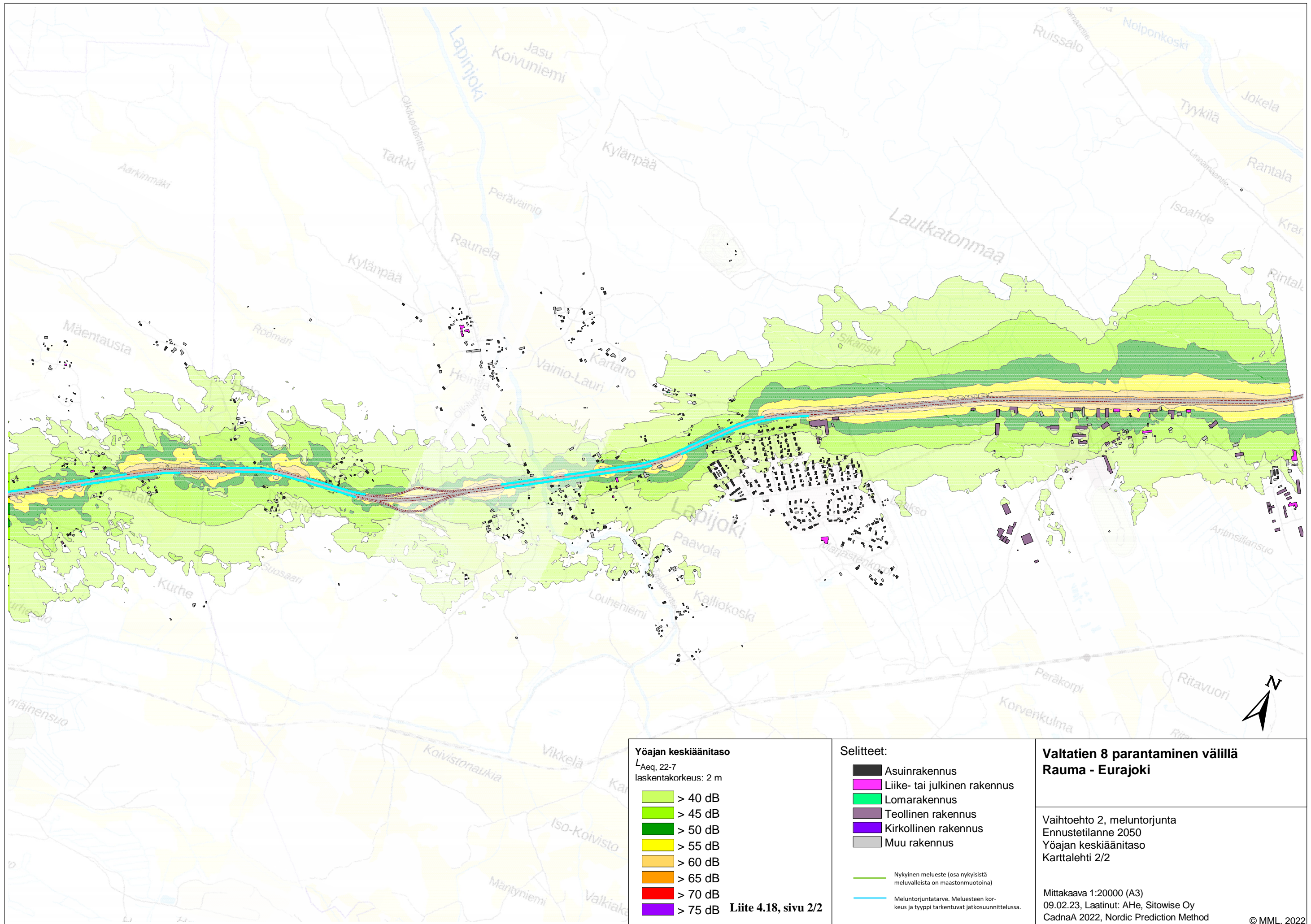
- Nykyinen melueste (osa nykyisistä melualueista on maastonmuotoina)
- Meluntorjuntatarve. Melualueen korkeus ja tyyppi tarkentuvat jatkosuunnittelussa.

Valtatie 8 parantaminen välillä Rauma - Eurajoki

Vaihtoehto 2, meluntorjunta
 Ennustetilanne 2050
 Yöajan keskiäänitaso
 Karttalehti 1/2

Mittakaava 1:20000 (A3)
 09.02.23, Laatinut: AHe, Sitowise Oy
 CadnaA 2022, Nordic Prediction Method





Yöajan keskiäänitaso
 $L_{Aeq, 22-7}$
 laskentakorkeus: 2 m

- > 40 dB
- > 45 dB
- > 50 dB
- > 55 dB
- > 60 dB
- > 65 dB
- > 70 dB
- > 75 dB

Liite 4.18, sivu 2/2

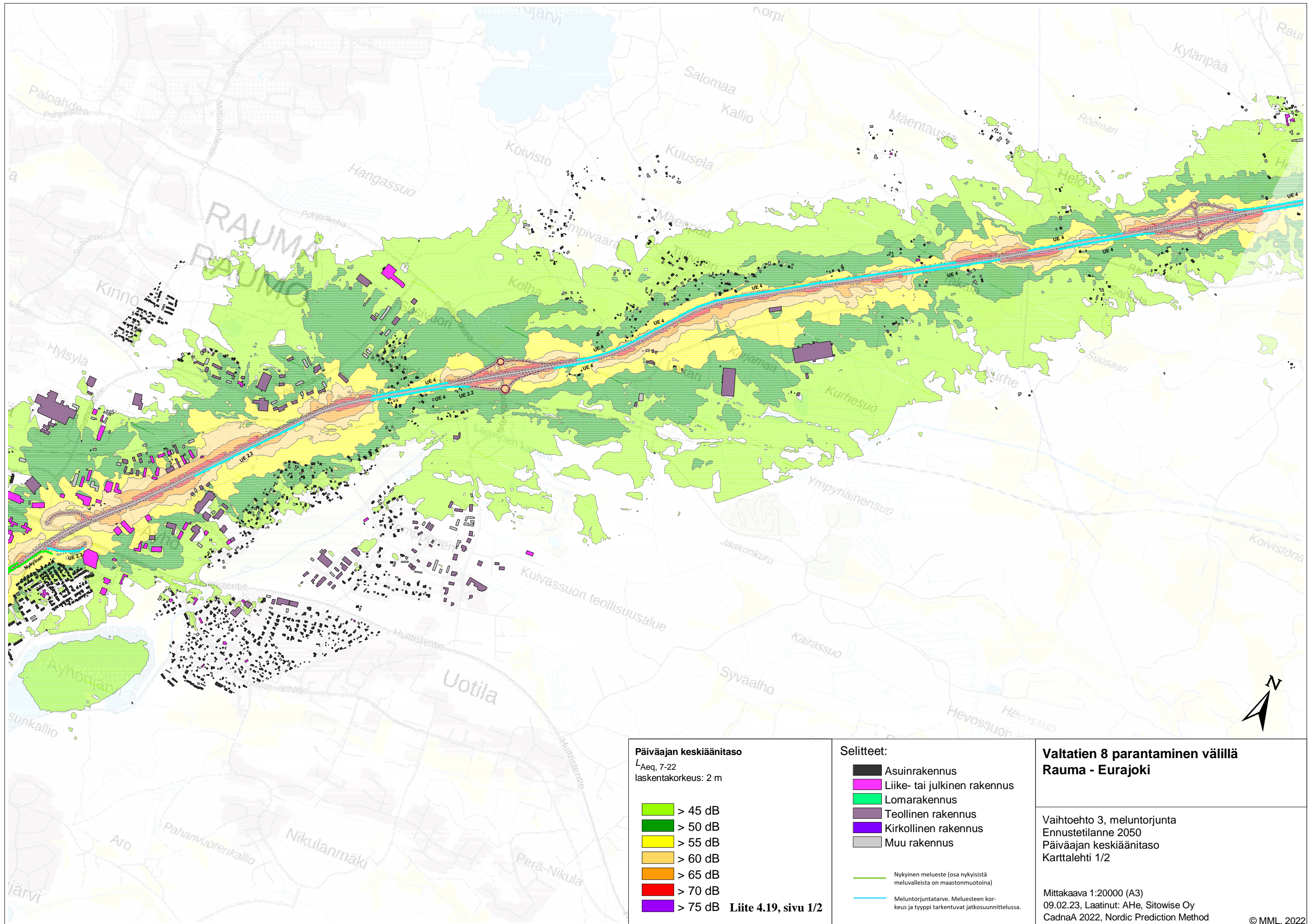
Selitteet:

- Asuinrakennus
 - Liike- tai julkinen rakennus
 - Lomarakennus
 - Teollinen rakennus
 - Kirkollinen rakennus
 - Muu rakennus
- Nykyinen melueste (osa nykyisistä meluvälleista on maastonmuotoina)
- Meluntorjuntatarve. Meluesteen korkeus ja tyyppi tarkentuvat jatkosuunnittelussa.

Valtatien 8 parantaminen välillä Rauma - Eurajoki

Vaihtoehto 2, meluntorjunta
 Ennustetilanne 2050
 Yöajan keskiäänitaso
 Karttalehti 2/2

Mittakaava 1:20000 (A3)
 09.02.23, Laatinut: AHe, Sitowise Oy
 CadnaA 2022, Nordic Prediction Method



Päiväajan keskiäänitaso
 $L_{Aeq, 7-22}$
 laskentakorkeus: 2 m

- > 45 dB
- > 50 dB
- > 55 dB
- > 60 dB
- > 65 dB
- > 70 dB
- > 75 dB

Liite 4.19, sivu 1/2

Selitteet:

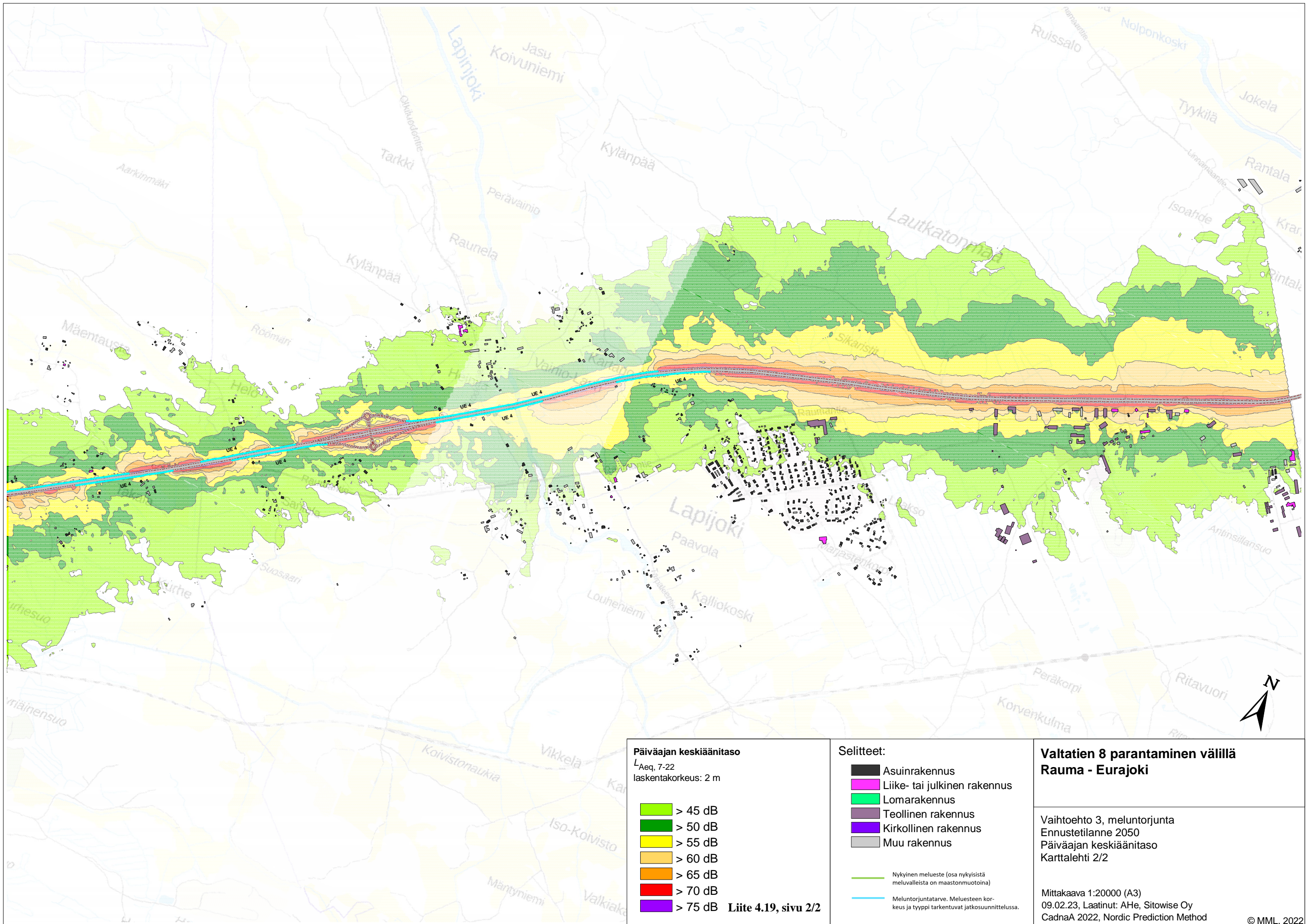
- Asuinrakennus
- Liike- tai julkinen rakennus
- Lomarakennus
- Teollinen rakennus
- Kirkollinen rakennus
- Muu rakennus

- Nykyinen meluaste (osa nykyisistä melualueista on maastonmuotoina)
- Meluntorjuntatarve. Meluasteen korkeus ja tyyppi tarkentuvat jatkosuunnittelussa.

Valtatien 8 parantaminen välillä Rauma - Eurajoki

Vaihtoehto 3, meluntorjunta
 Ennustetilanne 2050
 Päiväajan keskiäänitaso
 Karttalehti 1/2

Mittakaava 1:20000 (A3)
 09.02.23, Laatinut: AHe, Sitowise Oy
 CadnaA 2022, Nordic Prediction Method



Päiväajan keskiäänitaso
 $L_{Aeq, 7-22}$
 laskentakorkeus: 2 m

- > 45 dB
- > 50 dB
- > 55 dB
- > 60 dB
- > 65 dB
- > 70 dB
- > 75 dB

Liite 4.19, sivu 2/2

Selitteet:

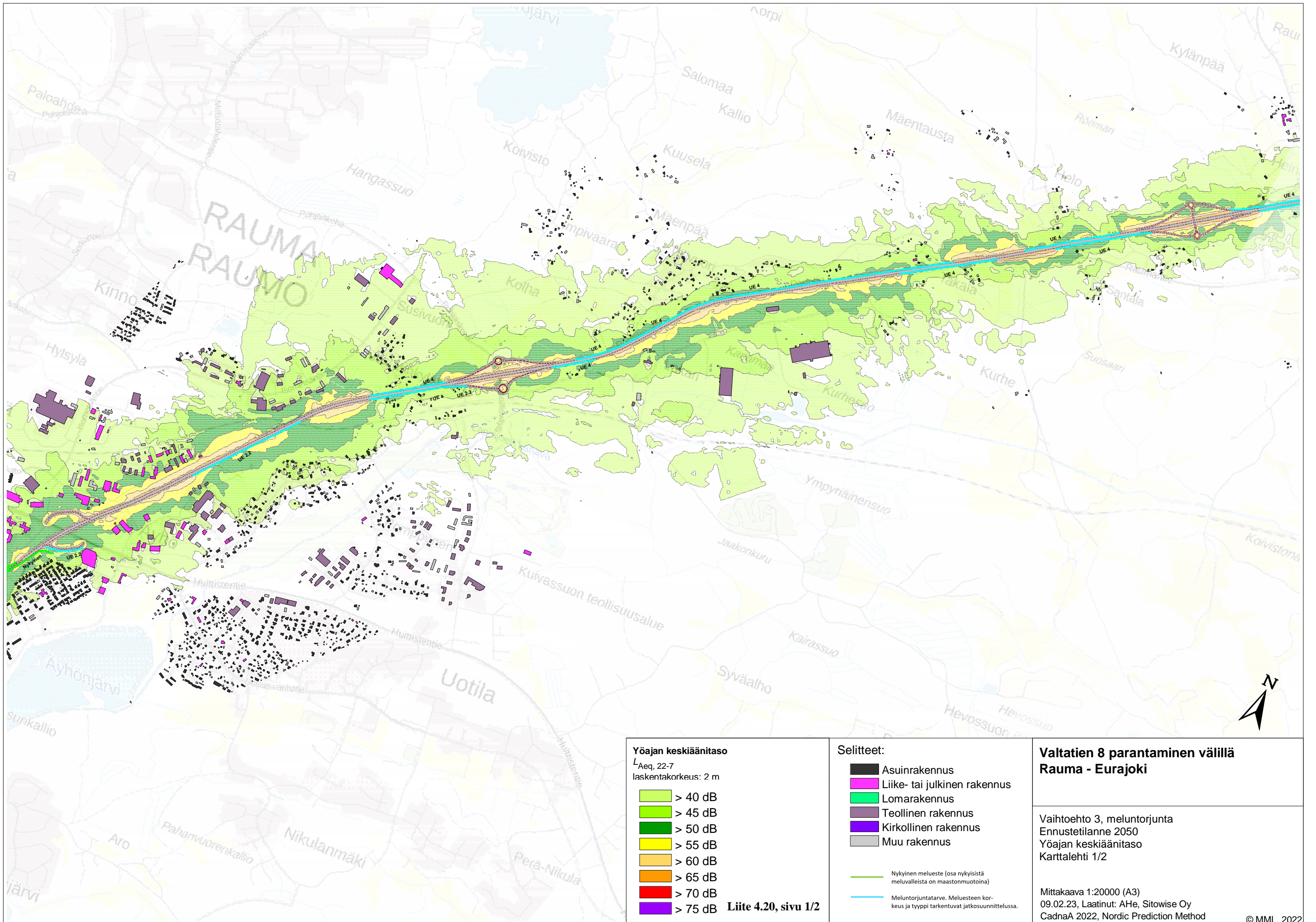
- Asuinrakennus
 - Liike- tai julkinen rakennus
 - Lomarakennus
 - Teollinen rakennus
 - Kirkollinen rakennus
 - Muu rakennus
- Nykyinen meluaste (osa nykyisistä meluvälleista on maastonmuotoina)
- Meluntorjuntatarve. Meluasteen korkeus ja tyyppi tarkentuvat jatkosuunnittelussa.

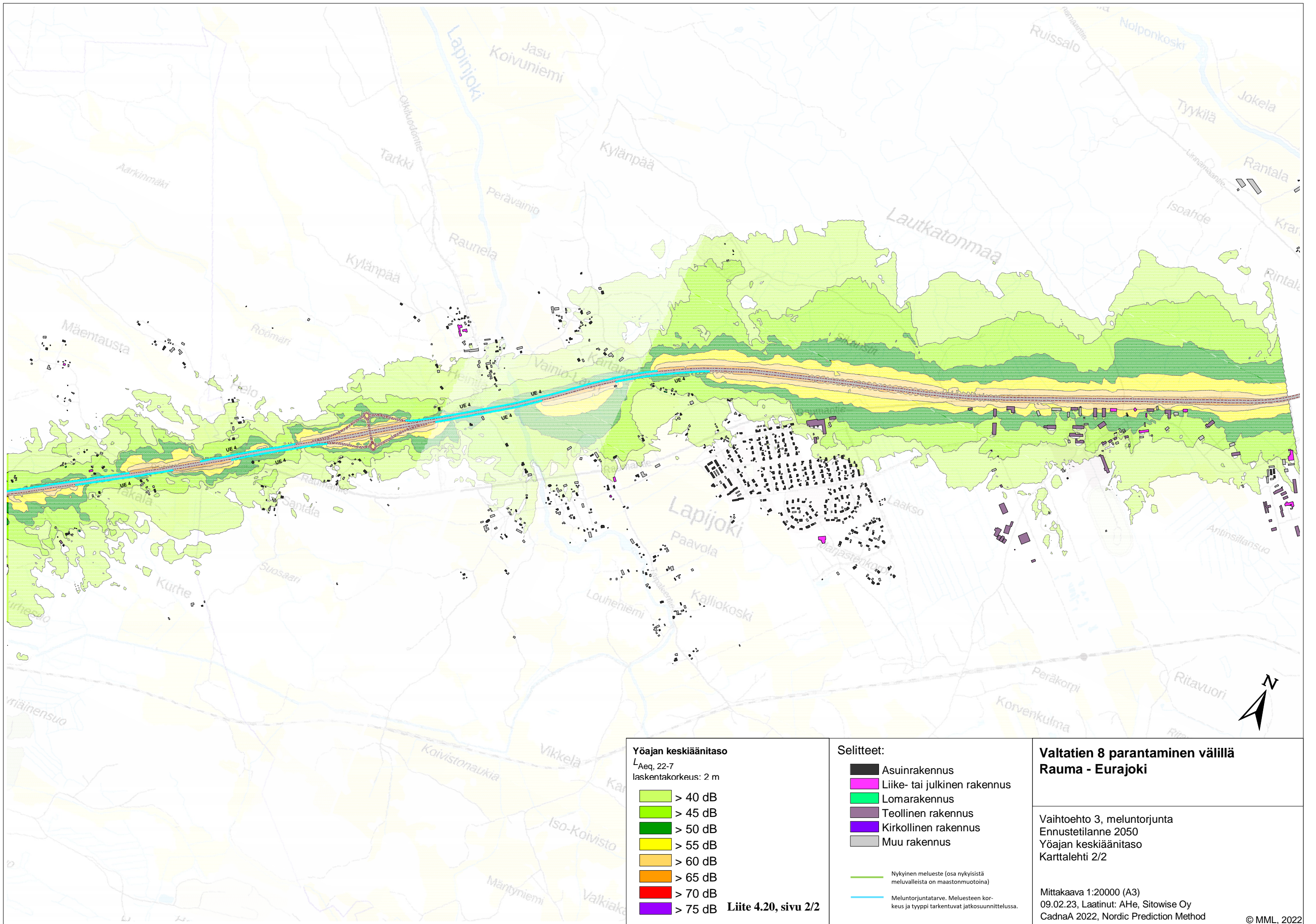
Valtatien 8 parantaminen välillä Rauma - Eurajoki

Vaihtoehto 3, meluntorjunta
 Ennustetilanne 2050
 Päiväajan keskiäänitaso
 Karttalehti 2/2

Mittakaava 1:20000 (A3)
 09.02.23, Laatinut: AHe, Sitowise Oy
 CadnaA 2022, Nordic Prediction Method







Yöajan keskiäänitaso
 $L_{Aeq, 22-7}$
 laskentakorkeus: 2 m

■> 40 dB
■> 45 dB
■> 50 dB
■> 55 dB
■> 60 dB
■> 65 dB
■> 70 dB
■> 75 dB

Liite 4.20, sivu 2/2

Selitteet:

■> Asuinrakennus
■> Liike- tai julkinen rakennus
■> Lomarakennus
■> Teollinen rakennus
■> Kirkollinen rakennus
■> Muu rakennus

— Nykyinen melu (osa nykyisistä melualueista on maastonmuotoina)
 — Meluntorjuntatarve. Melualueen korkeus ja tyyppi tarkentuvat jatkosuunnittelussa.

Valtatien 8 parantaminen välillä Rauma - Eurajoki

Vaihtoehto 3, meluntorjunta
 Ennustetilanne 2050
 Yöajan keskiäänitaso
 Karttalehti 2/2

Mittakaava 1:20000 (A3)
 09.02.23, Laatinut: AHe, Sitowise Oy
 CadnaA 2022, Nordic Prediction Method

© MML, 2022