

Päiväajan keskiäänitaso
 $L_{Aeq, 7-22}$
 laskentakorkeus: 2 m

- > 45 dB
- > 50 dB
- > 55 dB
- > 60 dB
- > 65 dB
- > 70 dB
- > 75 dB

Liite 4.1, sivu 1/2

Selitteet:

- Asuinrakennus
- Liike- tai julkinen rakennus
- Lomarakennus
- Teollinen rakennus
- Kirkollinen rakennus
- Muu rakennus

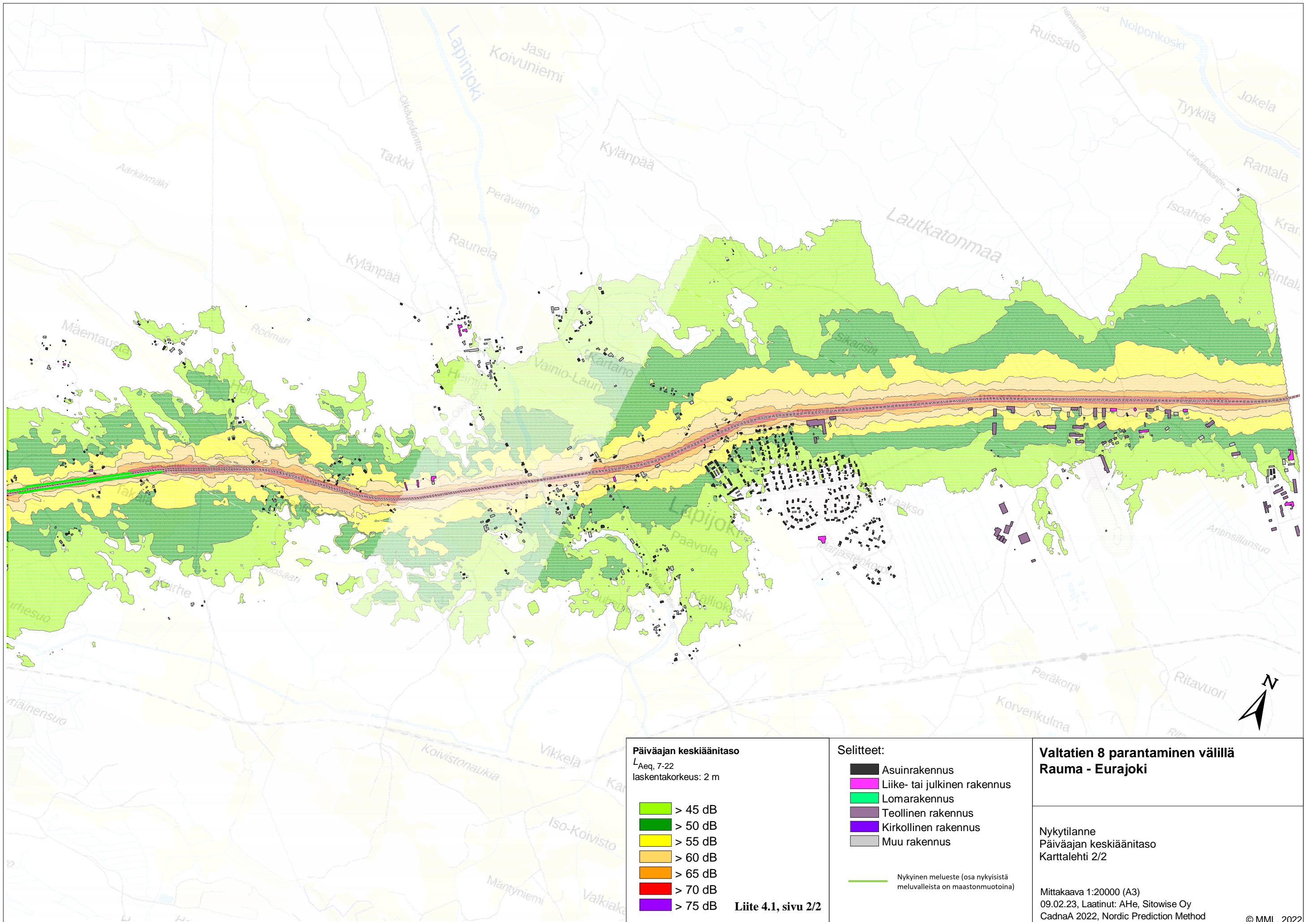
— Nykyinen melueste (osa nykyisistä meluvälleista on maastonmuotoina)

Valtatien 8 parantaminen välillä Rauma - Eurajoki

Nykytilanne
 Päiväajan keskiäänitaso
 Karttalehti 1/2

Mittakaava 1:20000 (A3)
 09.02.23, Laatinut: AHe, Sitowise Oy
 CadnaA 2022, Nordic Prediction Method





Päiväajan keskiäänitaso
 $L_{Aeq, 7-22}$
 laskentakorkeus: 2 m

- > 45 dB
- > 50 dB
- > 55 dB
- > 60 dB
- > 65 dB
- > 70 dB
- > 75 dB

Liite 4.1, sivu 2/2

Selitteet:

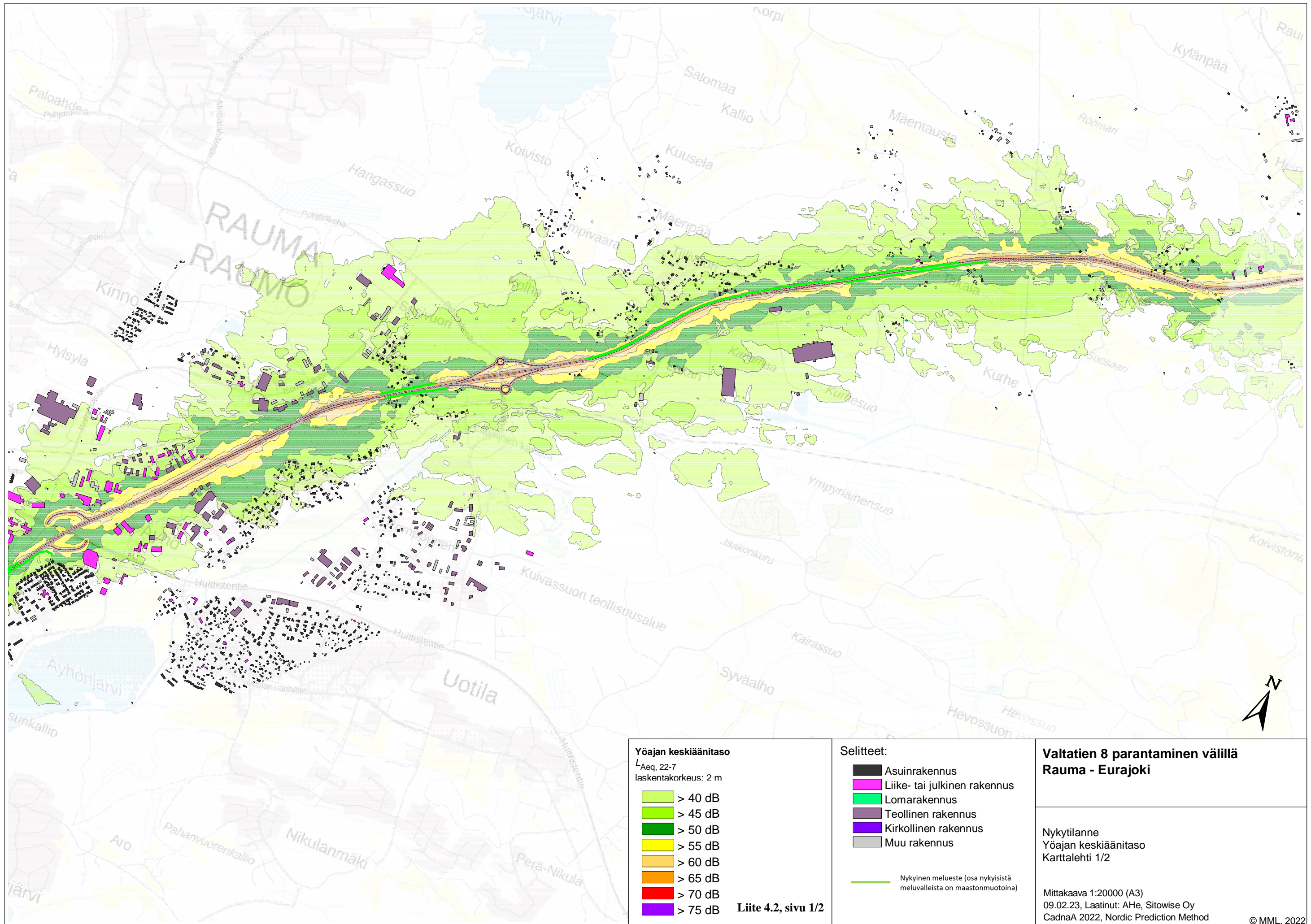
- Asuinrakennus
- Liike- tai julkinen rakennus
- Lomarakennus
- Teollinen rakennus
- Kirkollinen rakennus
- Muu rakennus

— Nykyinen melueste (osa nykyisistä meluvälleista on maastonmuotoina)

Valtatie 8 parantaminen välillä Rauma - Eurajoki

Nykytilanne
 Päiväajan keskiäänitaso
 Karttalehti 2/2

Mittakaava 1:20000 (A3)
 09.02.23, Laatinut: AHe, Sitowise Oy
 CadnaA 2022, Nordic Prediction Method



Yöajan keskiäänitaso
 $L_{Aeq, 22-7}$
 laskentakorkeus: 2 m

- > 40 dB
- > 45 dB
- > 50 dB
- > 55 dB
- > 60 dB
- > 65 dB
- > 70 dB
- > 75 dB

Liite 4.2, sivu 1/2

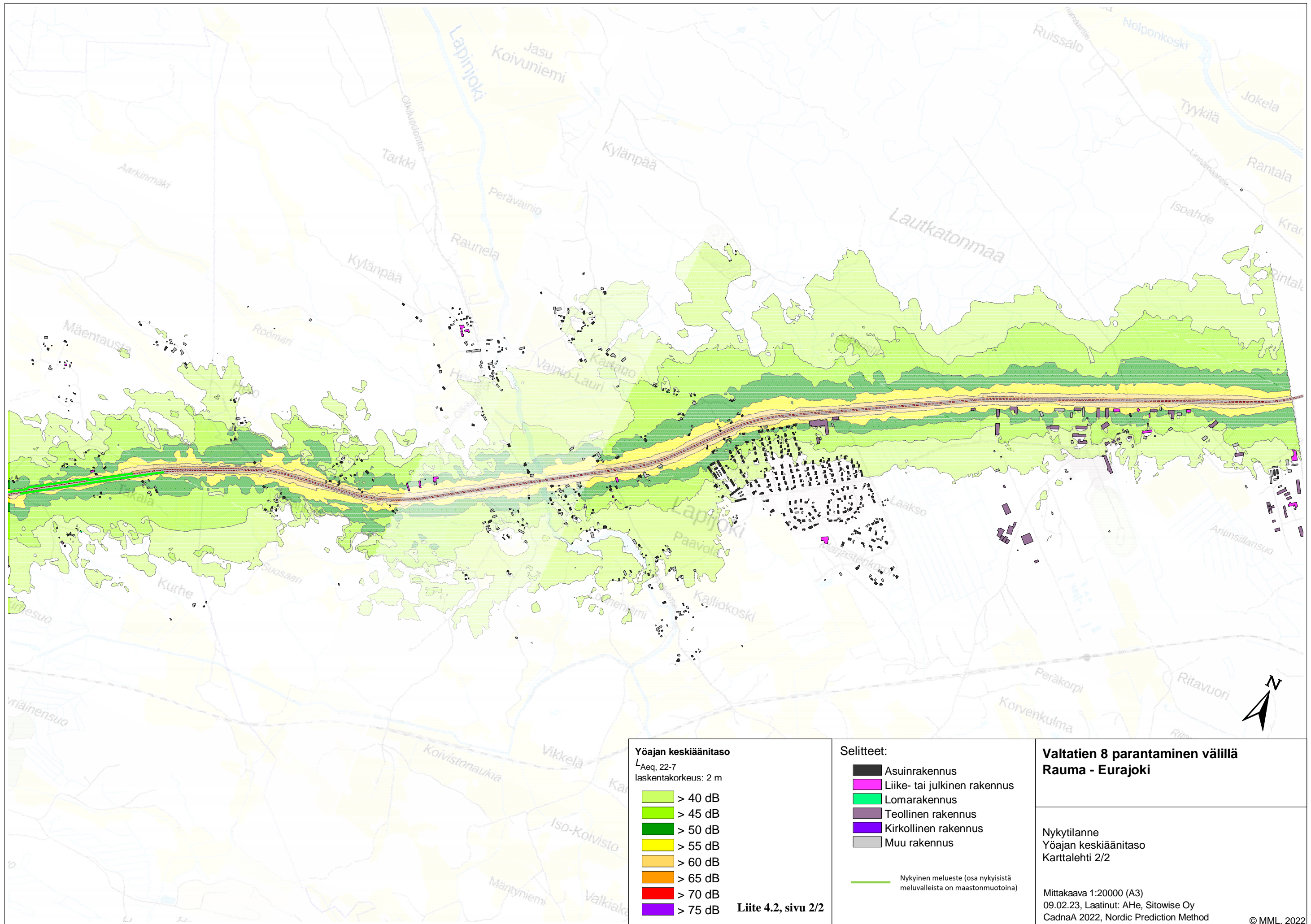
Selitteet:

- Asuinrakennus
 - Liike- tai julkinen rakennus
 - Lomarakennus
 - Teollinen rakennus
 - Kirkollinen rakennus
 - Muu rakennus
- Nykyinen melueste (osa nykyisistä meluvälleista on maastonmuotoina)

Valtatien 8 parantaminen välillä Rauma - Eurajoki

Nykytilanne
 Yöajan keskiäänitaso
 Karttalehti 1/2

Mittakaava 1:20000 (A3)
 09.02.23, Laatinut: AHe, Sitowise Oy
 CadnaA 2022, Nordic Prediction Method



Yöajan keskiäänitaso
 $L_{Aeq, 22-7}$
 laskentakorkeus: 2 m

- > 40 dB
- > 45 dB
- > 50 dB
- > 55 dB
- > 60 dB
- > 65 dB
- > 70 dB
- > 75 dB

Liite 4.2, sivu 2/2

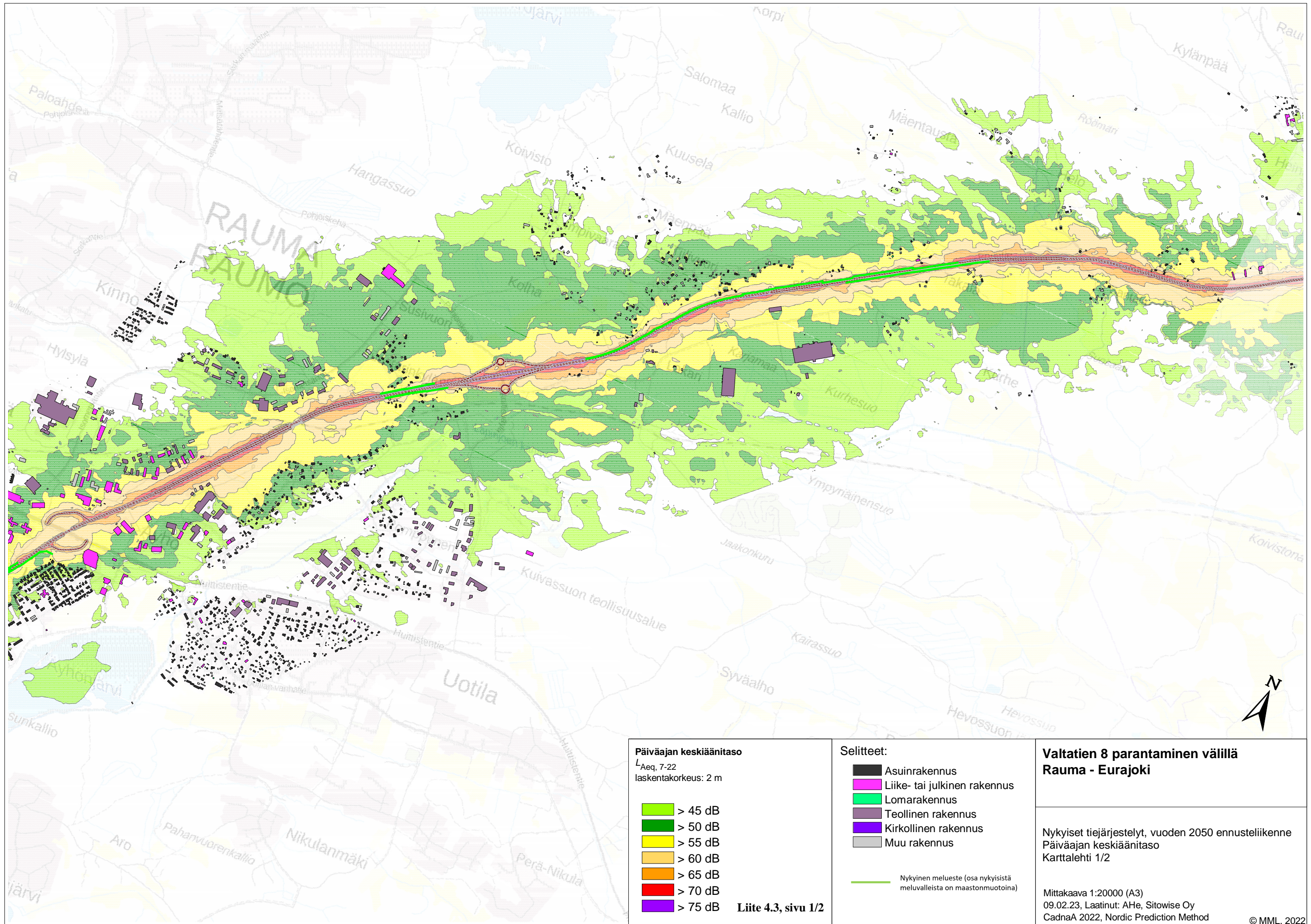
Selitteet:

- Asuinrakennus
 - Liike- tai julkinen rakennus
 - Lomarakennus
 - Teollinen rakennus
 - Kirkollinen rakennus
 - Muu rakennus
- Nykyinen melueste (osa nykyisistä meluvälleista on maastonmuotoina)

Valtatie 8 parantaminen välillä Rauma - Eurajoki

Nykytilanne
 Yöajan keskiäänitaso
 Karttalehti 2/2

Mittakaava 1:20000 (A3)
 09.02.23, Laatinut: AHe, Sitowise Oy
 CadnaA 2022, Nordic Prediction Method



Päiväajan keskiäänitaso
 $L_{Aeq, 7-22}$
 laskentakorkeus: 2 m

- > 45 dB
- > 50 dB
- > 55 dB
- > 60 dB
- > 65 dB
- > 70 dB
- > 75 dB

Liite 4.3, sivu 1/2

Selitteet:

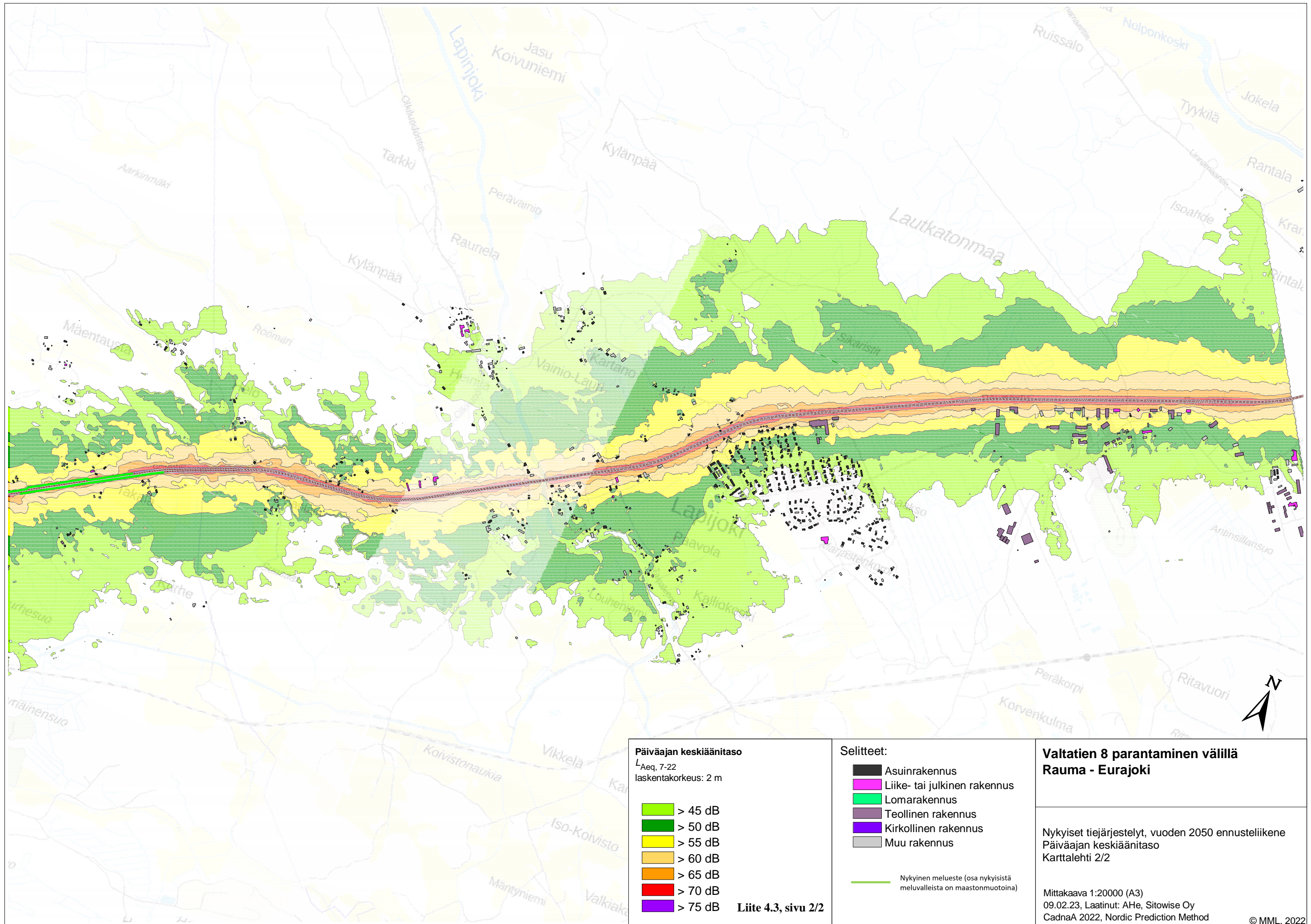
- Asuinrakennus
- Liike- tai julkinen rakennus
- Lomarakennus
- Teollinen rakennus
- Kirkollinen rakennus
- Muu rakennus

Nykyinen melueste (osa nykyisistä meluvälleista on maastonmuotoina)

Valtatien 8 parantaminen välillä Rauma - Eurajoki

Nykyiset tiejärjestelyt, vuoden 2050 ennusteliikenne
 Päiväajan keskiäänitaso
 Karttalehti 1/2

Mittakaava 1:20000 (A3)
 09.02.23, Laatinut: AHe, Sitowise Oy
 CadnaA 2022, Nordic Prediction Method



Päiväajan keskiäänitaso
 $L_{Aeq, 7-22}$
 laskentakorkeus: 2 m

- > 45 dB
- > 50 dB
- > 55 dB
- > 60 dB
- > 65 dB
- > 70 dB
- > 75 dB

Liite 4.3, sivu 2/2

Selitteet:

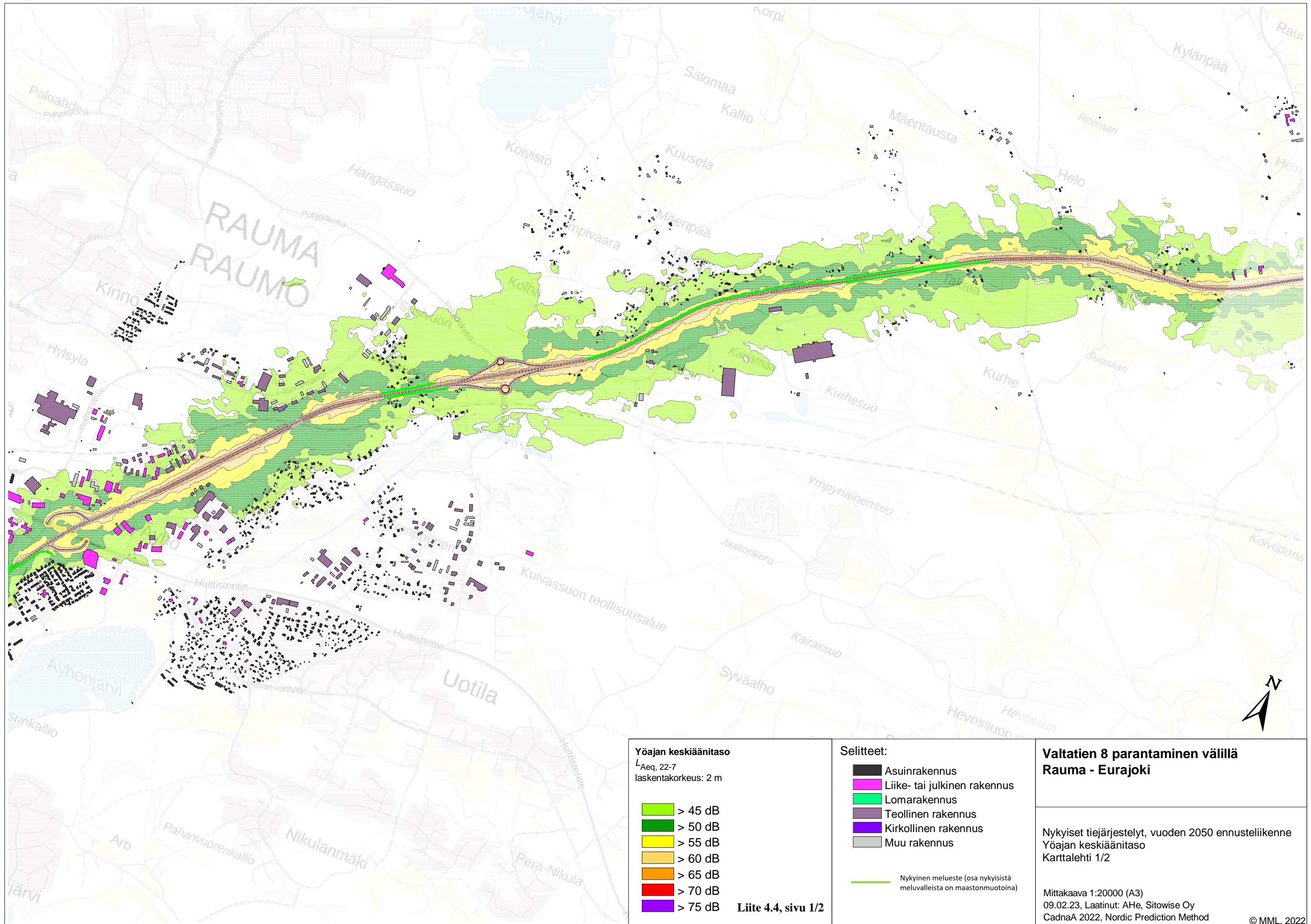
- Asuinrakennus
- Liike- tai julkinen rakennus
- Lomarakennus
- Teollinen rakennus
- Kirkollinen rakennus
- Muu rakennus

Nykyinen melueste (osa nykyisistä meluvälleista on maastonmuotoina)

Valtatie 8 parantaminen välillä Rauma - Eurajoki

Nykyiset tiejärjestelyt, vuoden 2050 ennusteliikene
 Päiväajan keskiäänitaso
 Karttalehti 2/2

Mittakaava 1:20000 (A3)
 09.02.23, Laatinut: AHe, Sitowise Oy
 CadnaA 2022, Nordic Prediction Method



Yöajan keskiäänitaso
 $L_{Aeq, 22-7}$
 laskentakorkeus: 2 m

- > 45 dB
- > 50 dB
- > 55 dB
- > 60 dB
- > 65 dB
- > 70 dB
- > 75 dB

Liite 4.4, sivu 1/2

Selitteet:

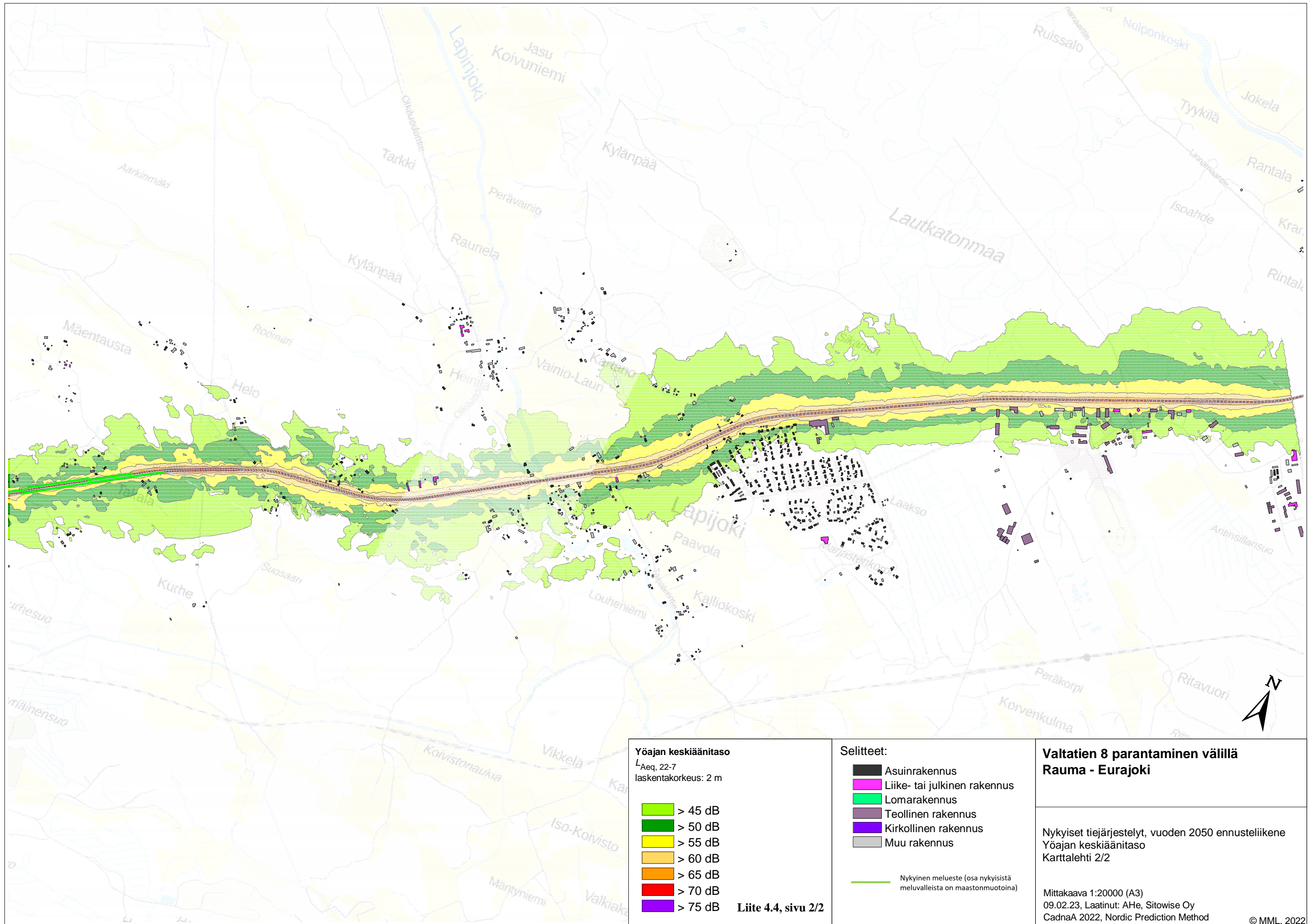
- Asuinrakennus
- Liike- tai julkinen rakennus
- Lomarakennus
- Teollinen rakennus
- Kirkollinen rakennus
- Muu rakennus

Nykyinen melueste (osa nykyisistä meluvälleista on maastonmuotoina)

Valtatie 8 parantaminen välillä Rauma - Eurajoki

Nykyiset tiejärjestelyt, vuoden 2050 ennusteliikenne
 Yöajan keskiäänitaso
 Karttalehti 1/2

Mittakaava 1:20000 (A3)
 09.02.23, Laatinut: AHe, Sitowise Oy
 CadnaA 2022, Nordic Prediction Method



Yöajan keskiäänitaso
 $L_{Aeq, 22-7}$
 laskentakorkeus: 2 m

- > 45 dB
- > 50 dB
- > 55 dB
- > 60 dB
- > 65 dB
- > 70 dB
- > 75 dB

Liite 4.4, sivu 2/2

Selitteet:

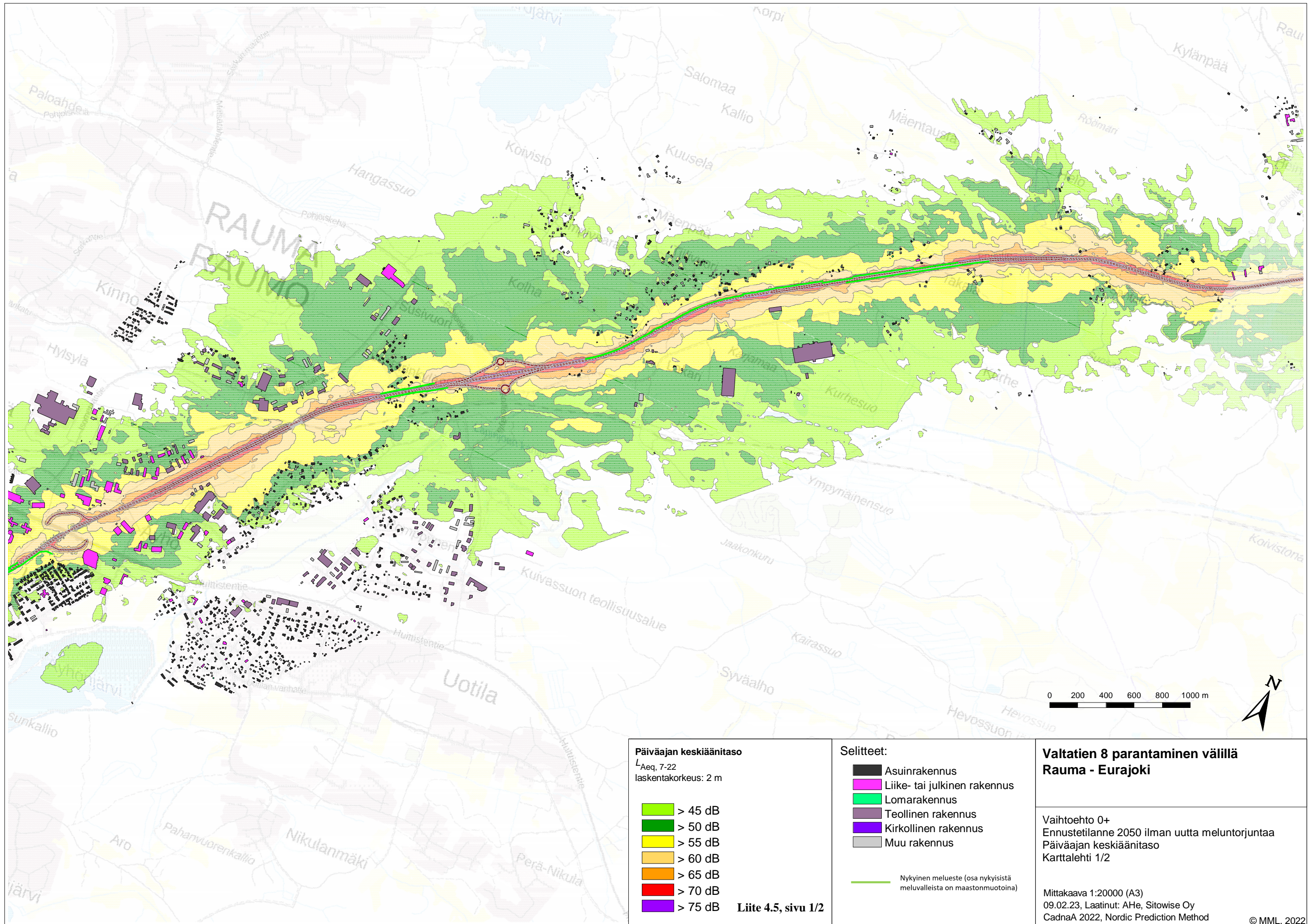
- Asuinrakennus
- Liike- tai julkinen rakennus
- Lomarakennus
- Teollinen rakennus
- Kirkollinen rakennus
- Muu rakennus

- Nykyinen melueste (osa nykyisistä meluvälleista on maastonmuotoina)

Valtatien 8 parantaminen välillä Rauma - Eurajoki

Nykyiset tiejärjestelyt, vuoden 2050 ennusteliikene
 Yöajan keskiäänitaso
 Karttalehti 2/2

Mittakaava 1:20000 (A3)
 09.02.23, Laatinut: AHe, Sitowise Oy
 CadnaA 2022, Nordic Prediction Method



Päiväajan keskiäänitaso
 $L_{Aeq, 7-22}$
 laskentakorkeus: 2 m

- > 45 dB
- > 50 dB
- > 55 dB
- > 60 dB
- > 65 dB
- > 70 dB
- > 75 dB

Liite 4.5, sivu 1/2

Selitteet:

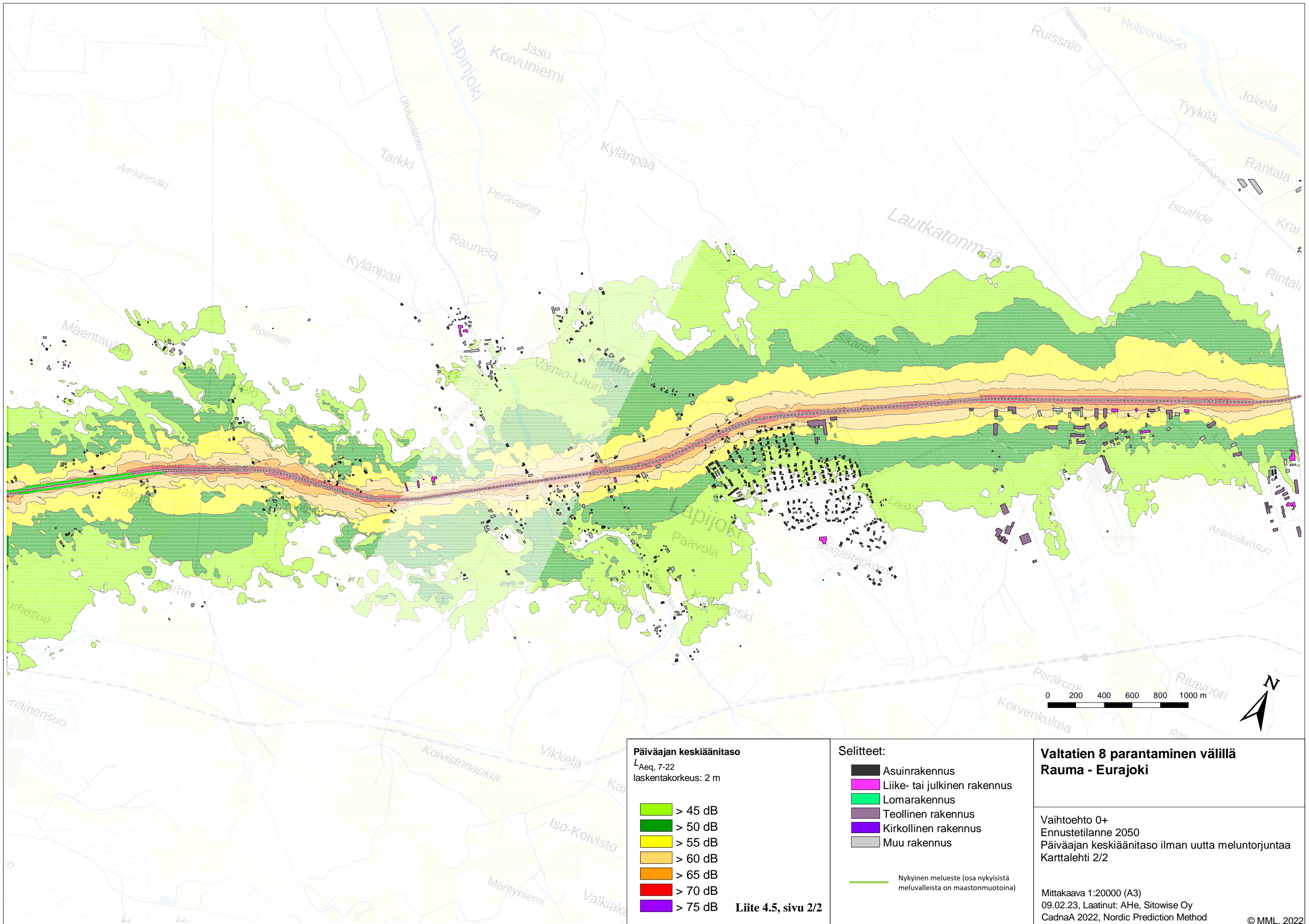
- Asuinrakennus
- Liike- tai julkinen rakennus
- Lomarakennus
- Teollinen rakennus
- Kirkollinen rakennus
- Muu rakennus

Nykyinen melueste (osa nykyisistä meluvälleista on maastonmuotoina)

Valtatien 8 parantaminen välillä Rauma - Eurajoki

Vaihtoehto 0+
 Ennustetilanne 2050 ilman uutta meluntorjuntaa
 Päiväajan keskiäänitaso
 Karttalehti 1/2

Mittakaava 1:20000 (A3)
 09.02.23, Laatinut: AHe, Sitowise Oy
 CadnaA 2022, Nordic Prediction Method



Päiväajan keskiäänitaso
 $L_{Aeq, 7-22}$
 laskentakorkeus: 2 m

- > 45 dB
- > 50 dB
- > 55 dB
- > 60 dB
- > 65 dB
- > 70 dB
- > 75 dB

Liite 4.5, sivu 2/2

Selitteet:

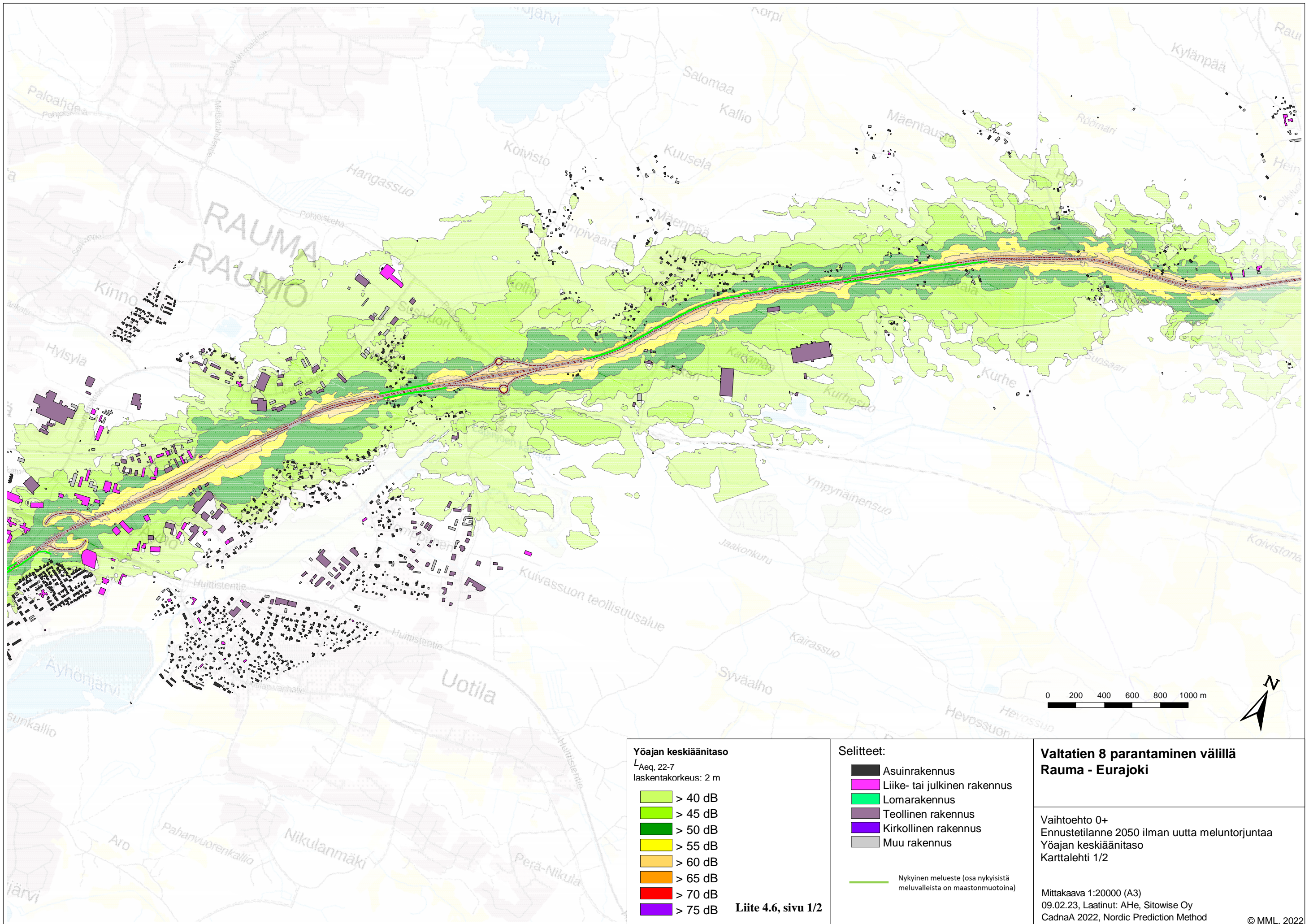
- Asuinrakennus
- Liike- tai julkinen rakennus
- Lomarakennus
- Teollinen rakennus
- Kirkollinen rakennus
- Muu rakennus

— Nykyinen melueste (osa nykyisistä meluvälleista on maastonmuotoina)

Valtatien 8 parantaminen välillä Rauma - Eurajoki

Vaihtoehto 0+
 Ennustetilanne 2050
 Päiväajan keskiäänitaso ilman uutta meluntorjuntaa
 Karttalehti 2/2

Mittakaava 1:20000 (A3)
 09.02.23, Laatinut: AHe, Sitowise Oy
 CadnaA 2022, Nordic Prediction Method



Yöajan keskiäänitaso
 $L_{Aeq, 22-7}$
 laskentakorkeus: 2 m

- ■ > 40 dB
- ■ > 45 dB
- ■ > 50 dB
- ■ > 55 dB
- ■ > 60 dB
- ■ > 65 dB
- ■ > 70 dB
- ■ > 75 dB

Liite 4.6, sivu 1/2

Selitteet:

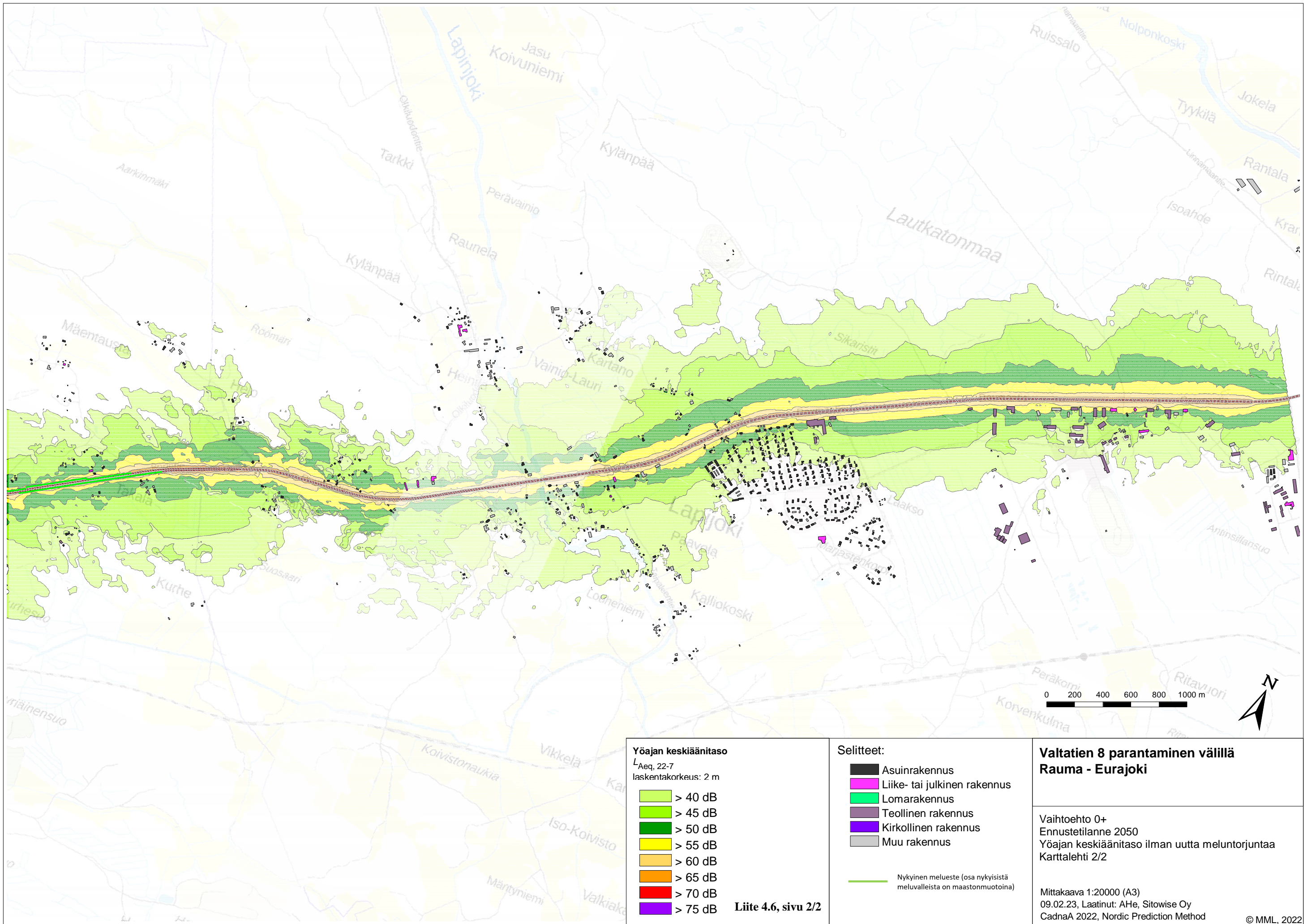
- ■ Asuinrakennus
- ■ Liike- tai julkinen rakennus
- ■ Lomarakennus
- ■ Teollinen rakennus
- ■ Kirkollinen rakennus
- ■ Muu rakennus

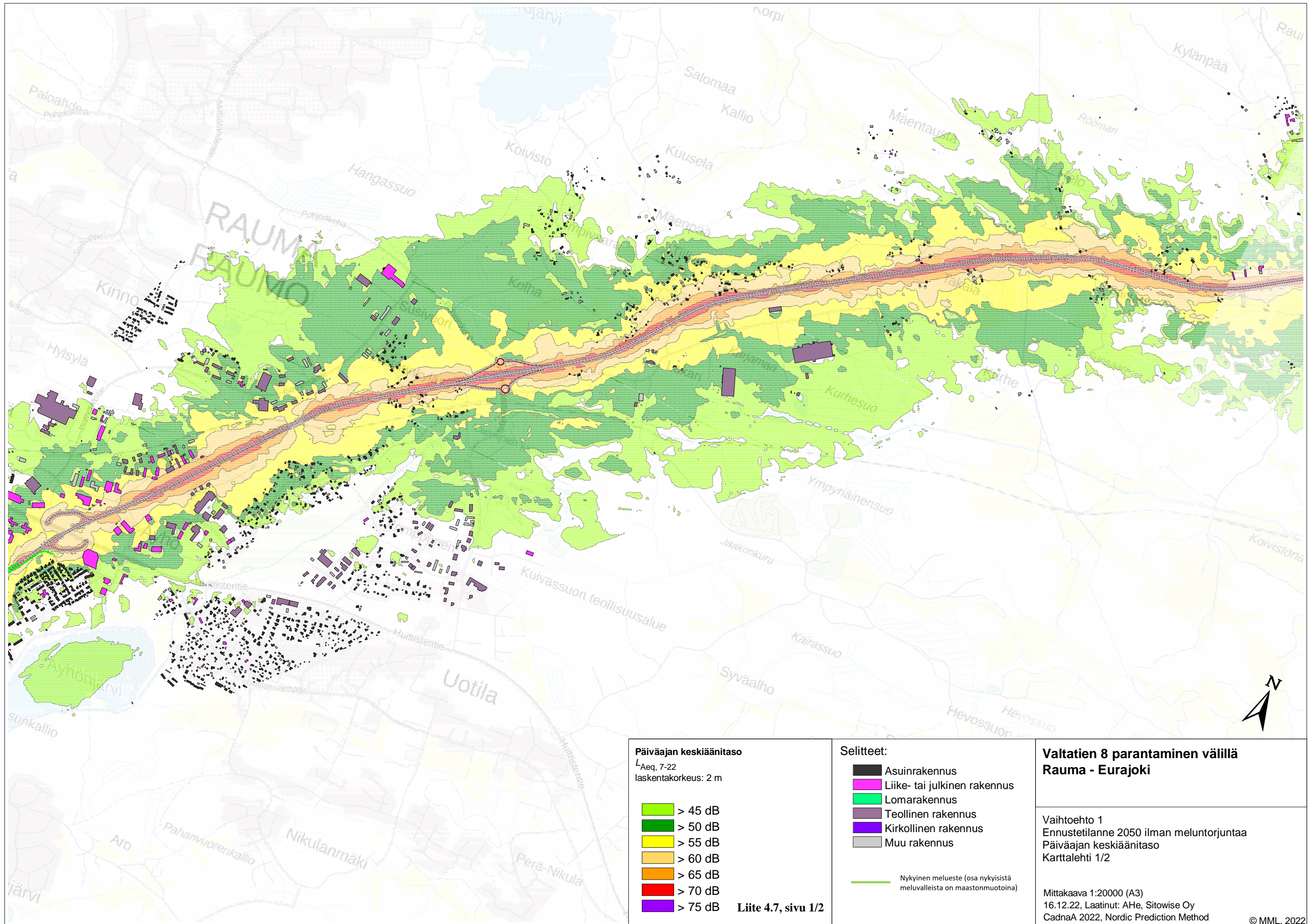
— Nykyinen melueste (osa nykyisistä meluvälleista on maastonmuotoina)

**Valtatie 8 parantaminen välillä
 Rauma - Eurajoki**

Vaihtoehto 0+
 Ennustetilanne 2050 ilman uutta meluntorjuntaa
 Yöajan keskiäänitaso
 Karttalehti 1/2

Mittakaava 1:20000 (A3)
 09.02.23, Laatinut: AHe, Sitowise Oy
 CadnaA 2022, Nordic Prediction Method





Päiväajan keskiäänitaso
 $L_{Aeq, 7-22}$
 laskentakorkeus: 2 m

- > 45 dB
- > 50 dB
- > 55 dB
- > 60 dB
- > 65 dB
- > 70 dB
- > 75 dB

Liite 4.7, sivu 1/2

Selitteet:

- Asuinrakennus
- Liike- tai julkinen rakennus
- Lomarakennus
- Teollinen rakennus
- Kirkollinen rakennus
- Muu rakennus

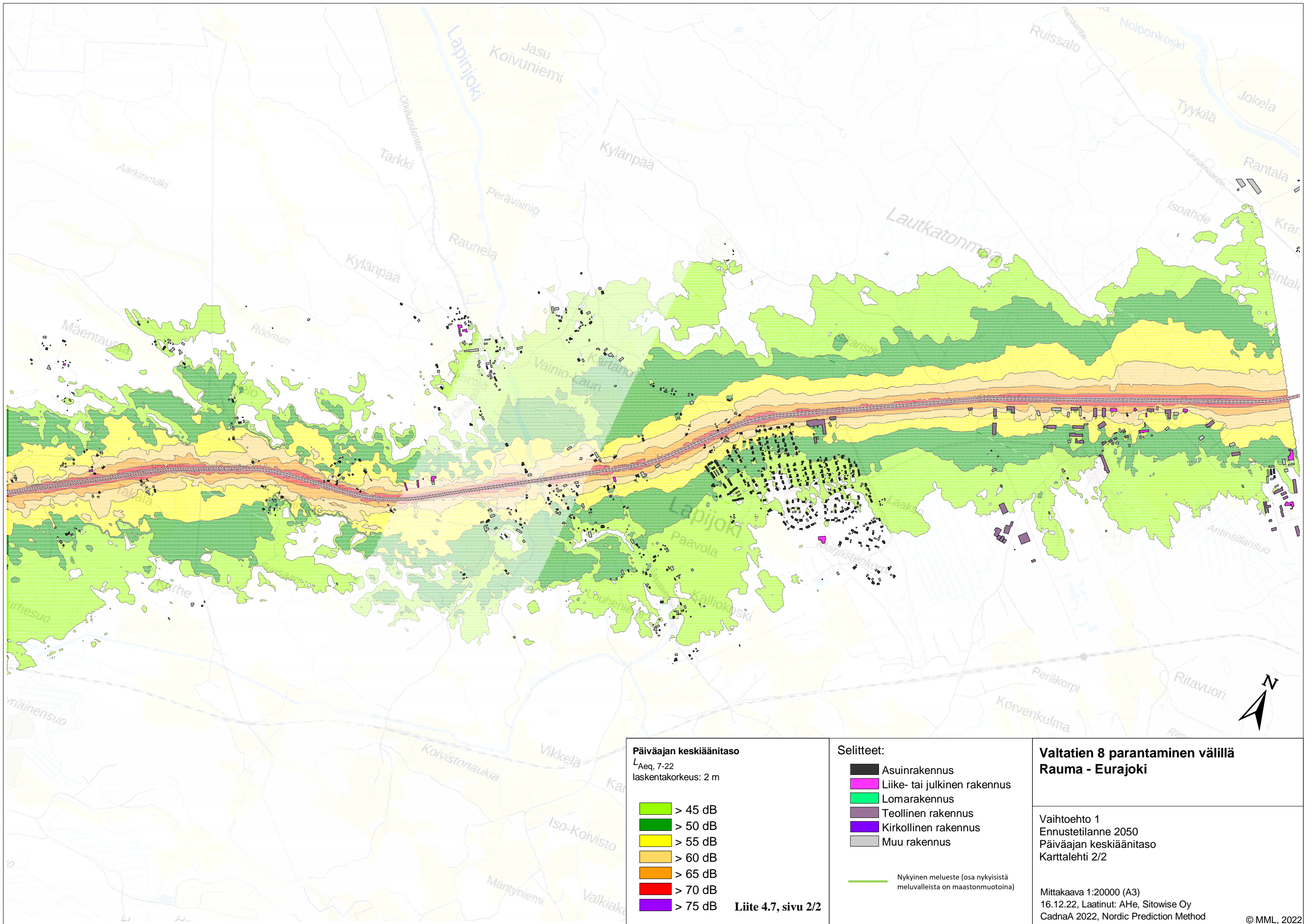
Nykyinen melueste (osa nykyisistä meluvälleista on maastonmuotoina)

Valtatie 8 parantaminen välillä Rauma - Eurajoki

Vaihtoehto 1
 Ennustetilanne 2050 ilman meluntorjuntaa
 Päiväajan keskiäänitaso
 Karttalehti 1/2

Mittakaava 1:20000 (A3)
 16.12.22, Laatinut: AHe, Sitowise Oy
 CadnaA 2022, Nordic Prediction Method





Päiväajan keskiäänitaso
 $L_{Aeq, 7-22}$
 laskentakorkeus: 2 m

- > 45 dB
- > 50 dB
- > 55 dB
- > 60 dB
- > 65 dB
- > 70 dB
- > 75 dB

Liite 4.7, sivu 2/2

Selitteet:

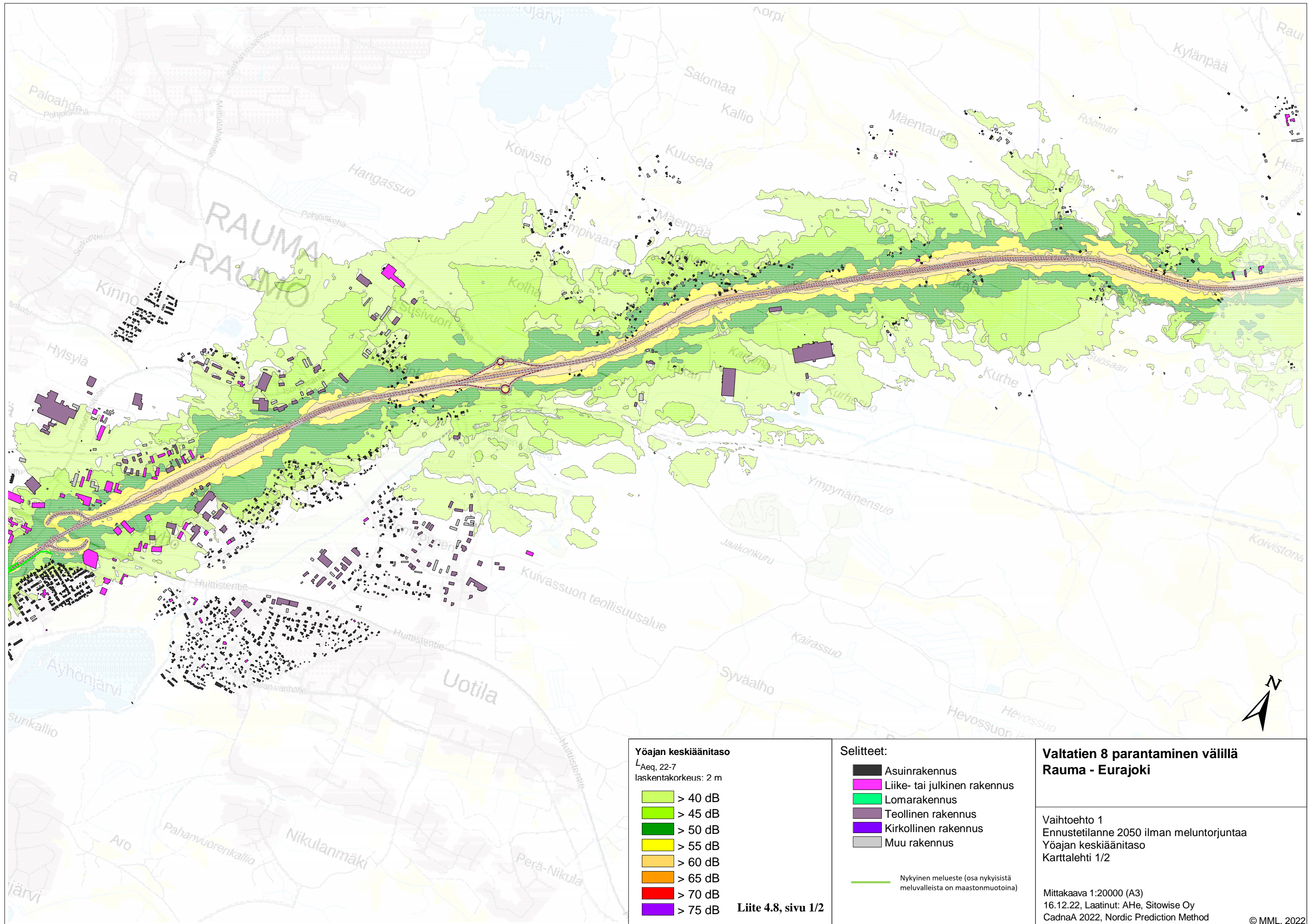
- Asuinrakennus
- Liike- tai julkinen rakennus
- Lomarakennus
- Teollinen rakennus
- Kirkollinen rakennus
- Muu rakennus

Nykyinen melualue (osa nykyisistä meluvälialueista on maastonmuotoina)

Valtatien 8 parantaminen välillä Rauma - Eurajoki

Vaihtoehto 1
 Ennustetilanne 2050
 Päiväajan keskiäänitaso
 Karttalehti 2/2

Mittakaava 1:20000 (A3)
 16.12.22, Laatinut: AHe, Sitowise Oy
 CadnaA 2022, Nordic Prediction Method



Yöajan keskiäänitaso
 $L_{Aeq, 22-7}$
 laskentakorkeus: 2 m

- > 40 dB
- > 45 dB
- > 50 dB
- > 55 dB
- > 60 dB
- > 65 dB
- > 70 dB
- > 75 dB

Liite 4.8, sivu 1/2

Selitteet:

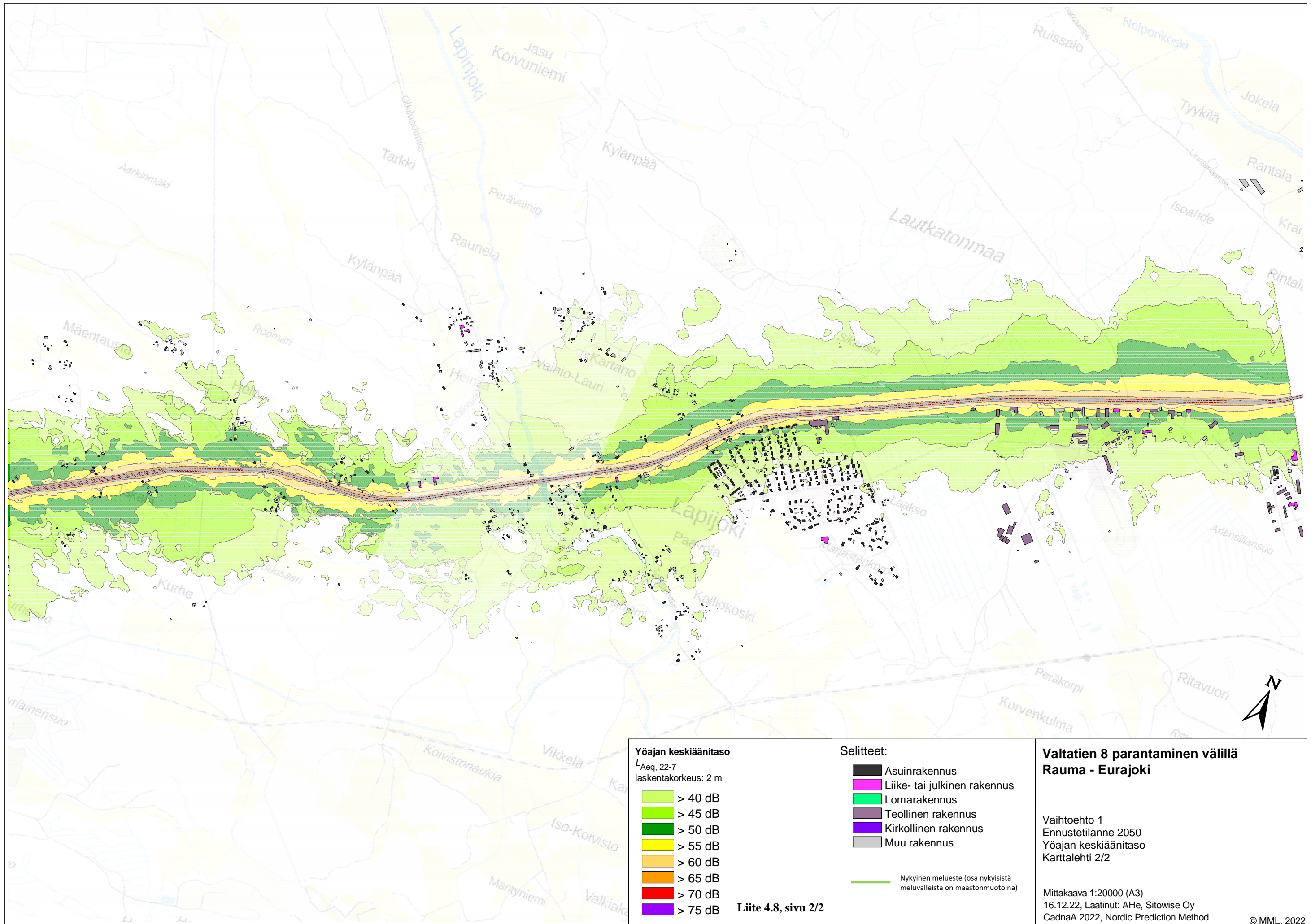
- Asuinrakennus
- Liike- tai julkinen rakennus
- Lomarakennus
- Teollinen rakennus
- Kirkollinen rakennus
- Muu rakennus

Nykyinen melueste (osa nykyisistä meluvälleista on maastonmuotoina)

Valtatie 8 parantaminen välillä Rauma - Eurajoki

Vaihtoehto 1
 Ennustetilanne 2050 ilman meluntorjuntaa
 Yöajan keskiäänitaso
 Karttalehti 1/2

Mittakaava 1:20000 (A3)
 16.12.22, Laatinut: AHe, Sitowise Oy
 CadnaA 2022, Nordic Prediction Method



Yöajan keskiäänitaso
 $L_{Aeq, 22-7}$
 laskentakorkeus: 2 m

- > 40 dB
- > 45 dB
- > 50 dB
- > 55 dB
- > 60 dB
- > 65 dB
- > 70 dB
- > 75 dB

Liite 4.8, sivu 2/2

Selitteet:

- Asuinrakennus
- Liike- tai julkinen rakennus
- Lomarakennus
- Teollinen rakennus
- Kirkollinen rakennus
- Muu rakennus

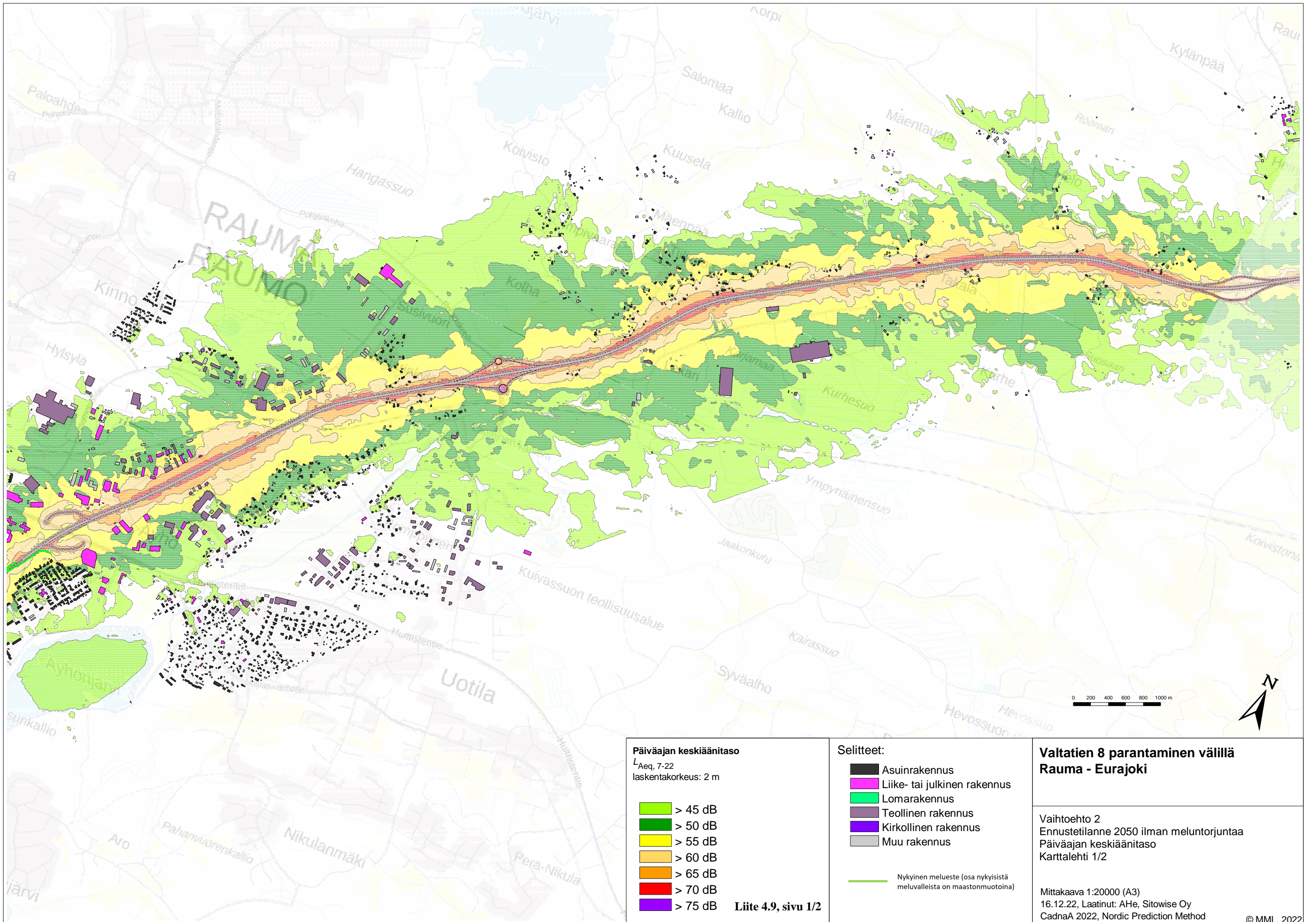
Nykyinen melueste (osa nykyisistä meluvälleista on maastonmuotoina)

Valtatie 8 parantaminen välillä Rauma - Eurajoki

Vaihtoehto 1
 Ennustetilanne 2050
 Yöajan keskiäänitaso
 Karttalehti 2/2

Mittakaava 1:20000 (A3)
 16.12.22, Laatinut: AHe, Sitowise Oy
 CadnaA 2022, Nordic Prediction Method





Päiväajan keskiäänitaso
 $L_{Aeq, 7-22}$
 laskentakorkeus: 2 m

- > 45 dB
- > 50 dB
- > 55 dB
- > 60 dB
- > 65 dB
- > 70 dB
- > 75 dB

Liite 4.9, sivu 1/2

Selitteet:

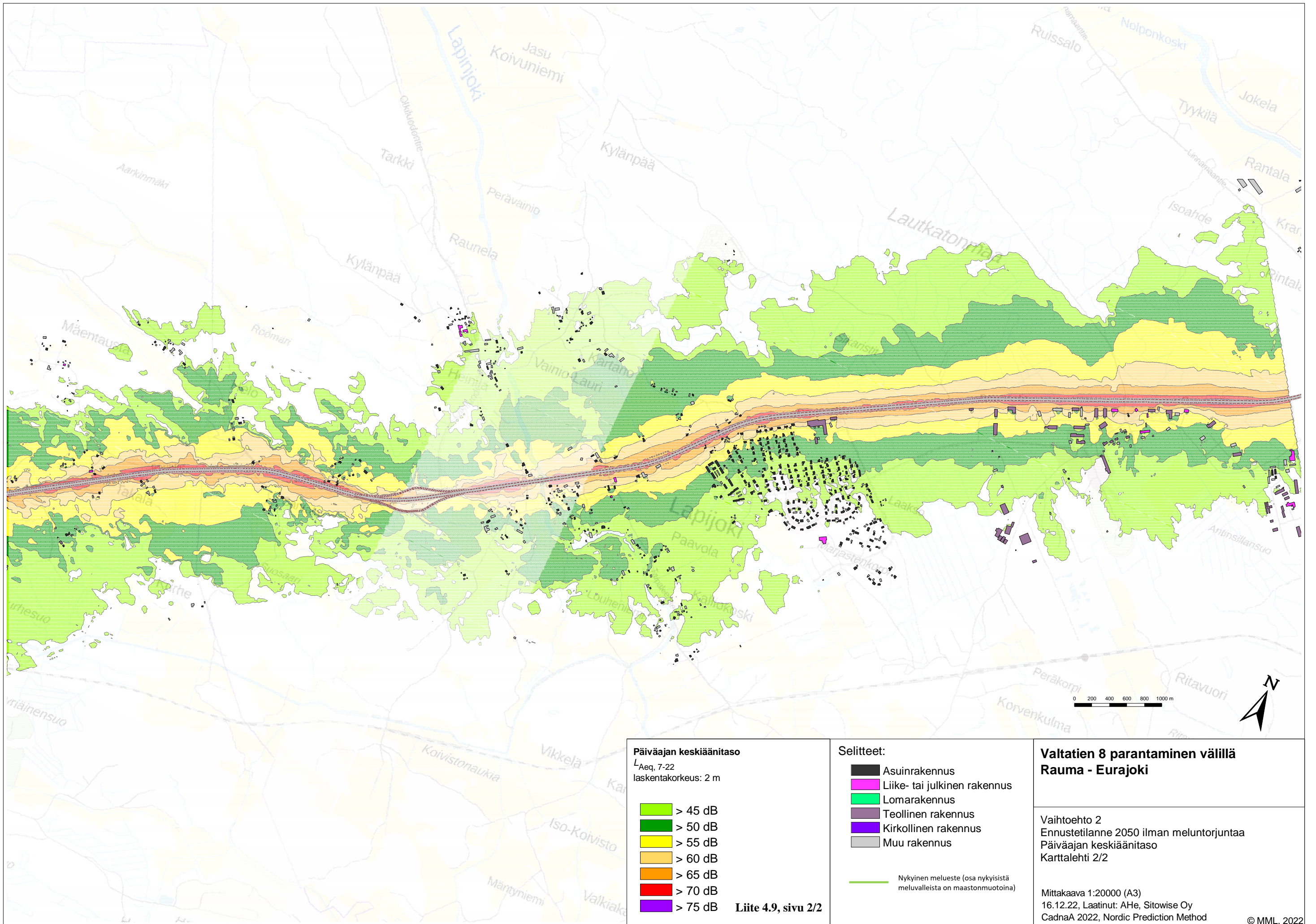
- Asuinrakennus
- Liike- tai julkinen rakennus
- Lomarakennus
- Teollinen rakennus
- Kirkollinen rakennus
- Muu rakennus

Nykyinen melueste (osa nykyisistä meluvälleista on maastonmuotoina)

Valtatien 8 parantaminen välillä Rauma - Eurajoki

Vaihtoehto 2
 Ennustetilanne 2050 ilman meluntorjuntaa
 Päiväajan keskiäänitaso
 Karttalehti 1/2

Mittakaava 1:20000 (A3)
 16.12.22, Laatinut: AHe, Sitowise Oy
 CadnaA 2022, Nordic Prediction Method



Päiväajan keskiäänitaso
 $L_{Aeq, 7-22}$
 laskentakorkeus: 2 m

- > 45 dB
- > 50 dB
- > 55 dB
- > 60 dB
- > 65 dB
- > 70 dB
- > 75 dB

Liite 4.9, sivu 2/2

Selitteet:

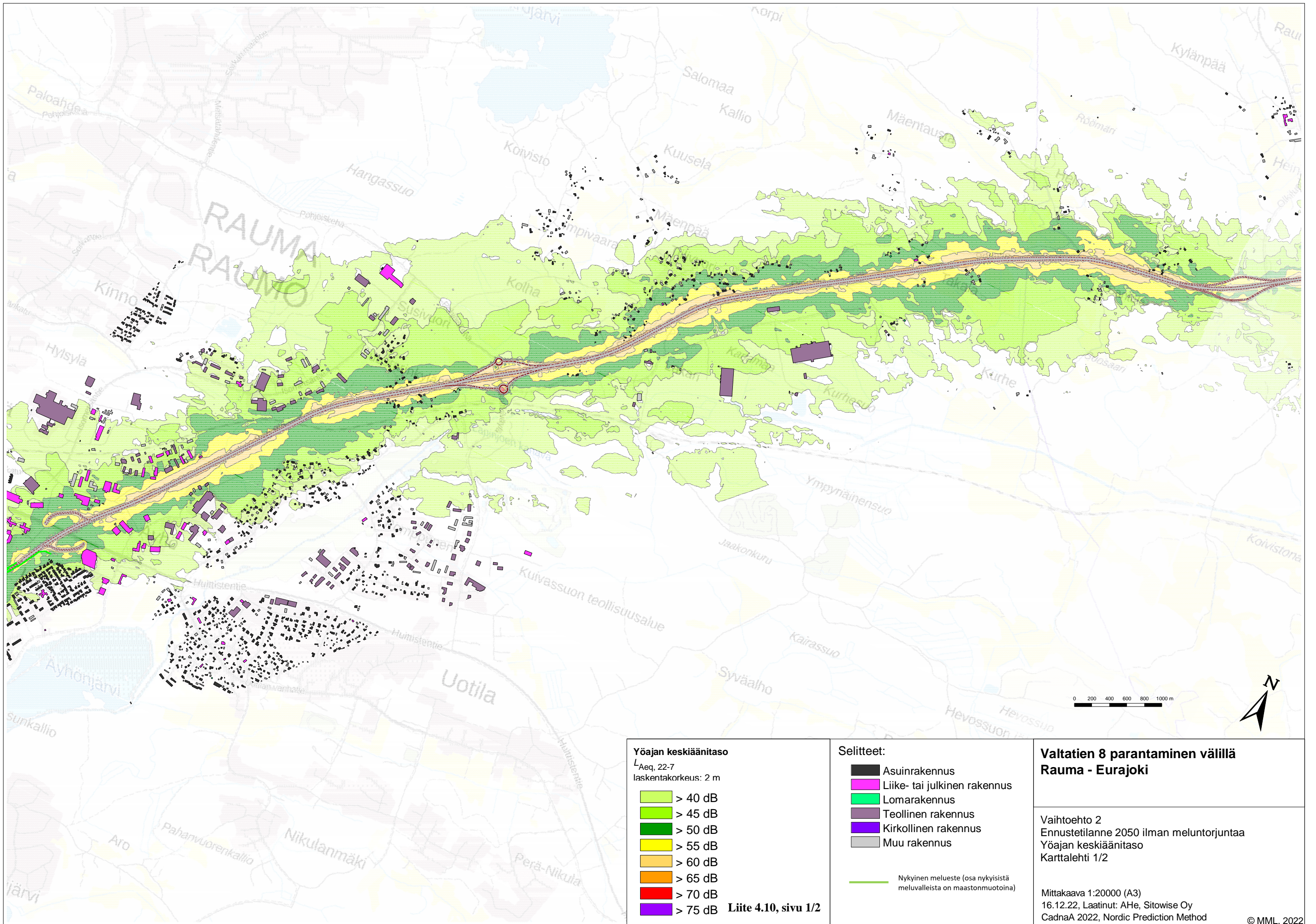
- Asuinrakennus
- Liike- tai julkinen rakennus
- Lomarakennus
- Teollinen rakennus
- Kirkollinen rakennus
- Muu rakennus

— Nykyinen melueste (osa nykyisistä meluvälleista on maastonmuotoina)

Valtatien 8 parantaminen välillä Rauma - Eurajoki

Vaihtoehto 2
 Ennustetilanne 2050 ilman meluntorjuntaa
 Päiväajan keskiäänitaso
 Karttalehti 2/2

Mittakaava 1:20000 (A3)
 16.12.22, Laatinut: AHe, Sitowise Oy
 CadnaA 2022, Nordic Prediction Method



Yöajan keskiäänitaso
 $L_{Aeq, 22-7}$
 laskentakorkeus: 2 m

- > 40 dB
- > 45 dB
- > 50 dB
- > 55 dB
- > 60 dB
- > 65 dB
- > 70 dB
- > 75 dB

Liite 4.10, sivu 1/2

Selitteet:

- Asuinrakennus
- Liike- tai julkinen rakennus
- Lomarakennus
- Teollinen rakennus
- Kirkollinen rakennus
- Muu rakennus

Nykyinen melueste (osa nykyisistä meluvälleista on maastonmuotoina)

Valtatie 8 parantaminen välillä Rauma - Eurajoki

Vaihtoehto 2
 Ennustetilanne 2050 ilman meluntorjuntaa
 Yöajan keskiäänitaso
 Karttalehti 1/2

Mittakaava 1:20000 (A3)
 16.12.22, Laatinut: AHe, Sitowise Oy
 CadnaA 2022, Nordic Prediction Method

