

KARTTALEHTI 13

Veteli

- Suunniteltu 2 x 400 kV + 110 kV voimajohto
- - - Etäisyysvyöhyke 100 m ja 300 m
- Uusi johtoalue
- Muun toimijan 110 kV voimajohto
- Asuinrakennus alle 100 m
- ▲ Asuinrakennus 100-300 m
- Lomarakennus 100-300 m
- Inventoitu arvokas luontokohde (FCG 2021-2022)
- ▲ Muinaisjäännös tai muu kulttuuriperintökohde
- Muinaisjäännös tai muu kulttuuriperintöalue
- ★ Paikallisesti arvokkaat maiseman tai rakennetun ympäristön kohteet
- Valtakunnallisten maisema-alueiden päivitysinventoinnin rajaukset (Keski-Pohjanmaan liitto 2013)
- Maakunnallisesti tai seudullisesti arvokas maisema-alue (Keski-Pohjanmaa)
- Metsäkeskus Metsälaki 10 §
- Pohjavesialue
- Pohjaveden muodostumisalue
- Yksityisillä mailla olevat suojelualueet
- Valtion mailla olevat suojelualueet
- Natura-alueet
- Lehtojensuojeluohjelma
- Soidensuojeluohjelma
- FINIBA-alueet
- MAALI-alueet
- Asemakaavoitettu alue
- Yleiskaava-alue
- Kuntaraja
- Huomiomerkinnot voimajohdon näkyvyyden parantamiseksi linnuille, suositus

Hirvelänkankangas: ei vaikutusta, vaikkakin pylviäit joudutaan sijoittamaan pohjavesialueelle

L62: suoluontokohde, kohtalainen kielteinen vaikutus

Halsuanjoen ylityksellä suositellaan käytettävän huomiomerkinnot

Räyrinkijärven maisema-alue: vähäinen kielteinen vaikutus

Haapajärvi: vähäinen kielteinen vaikutus

Isohaka (asuinpaikka, muurahaissaari (tervahauta), vähäinen kielteinen vaikutus

Viistenneva: vähäinen kielteinen vaikutus linnustolle

Perhonjoen ylityksellä suositellaan käytettävän huomiomerkinnot

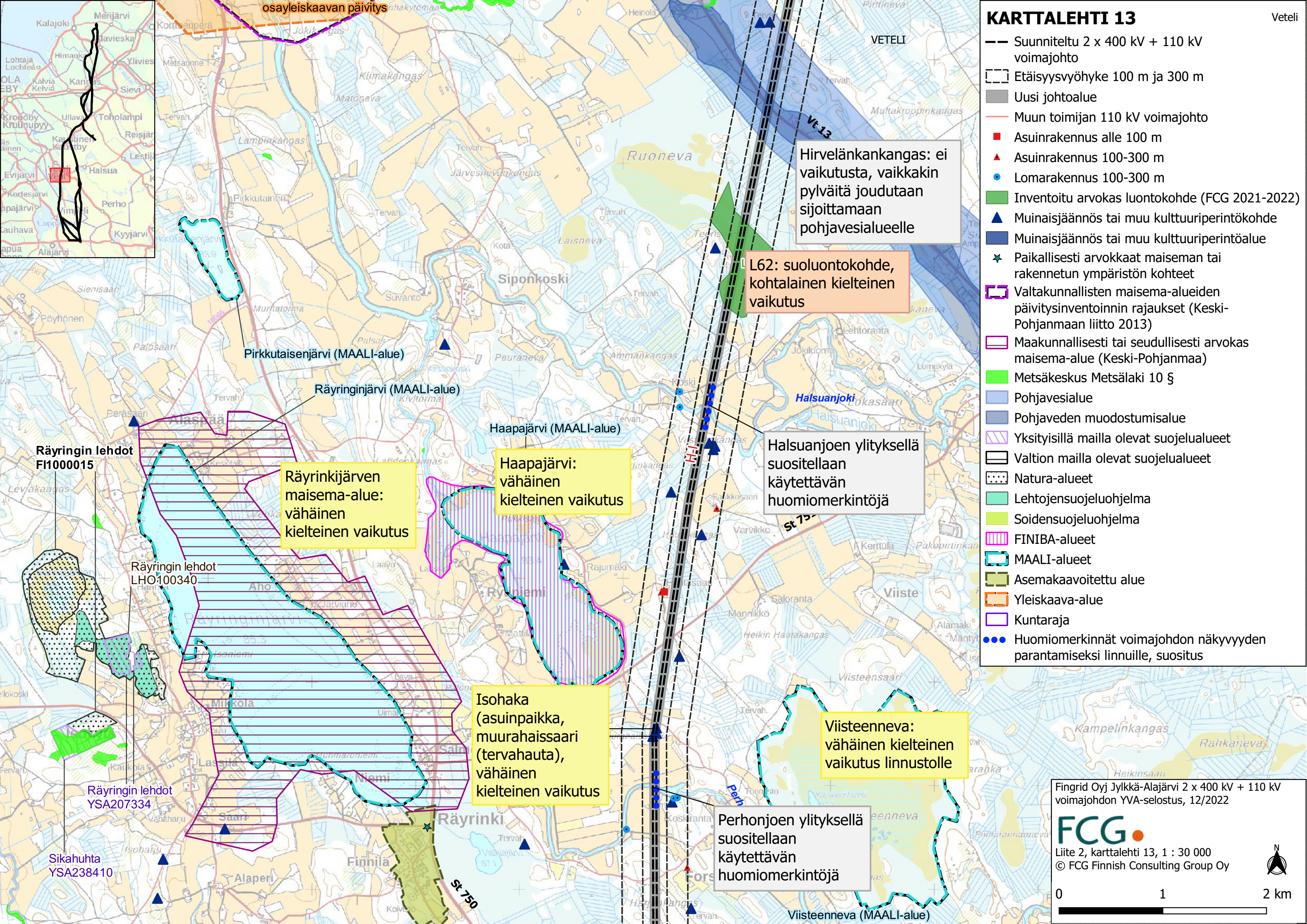
Fingrid Oyj Jylkkä-Alajärvi 2 x 400 kV + 110 kV voimajohdon YVA-selostus, 12/2022

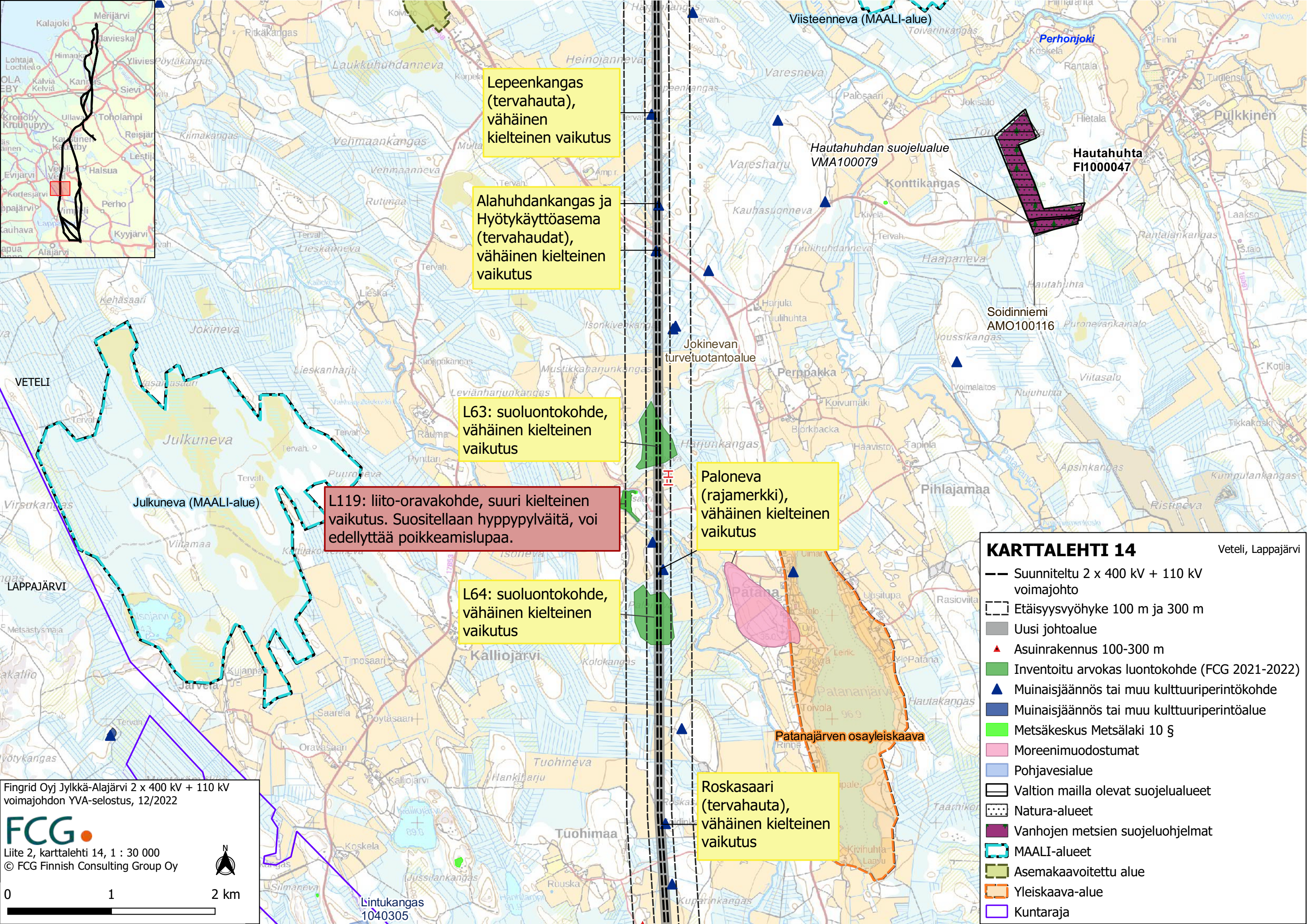
FCG

Liite 2, karttalehti 13, 1 : 30 000
© FCG Finnish Consulting Group Oy



0 1 2 km





Lepeen kangas (tervahauta), vähäinen kielteinen vaikutus

Alahuhdankangas ja Hyötykäyttöasema (tervahaudat), vähäinen kielteinen vaikutus

L63: suoluontokohde, vähäinen kielteinen vaikutus

L119: liito-oravakohde, suuri kielteinen vaikutus. Suositellaan hyppypylväitä, voi edellyttää poikkeamislupaa.

L64: suoluontokohde, vähäinen kielteinen vaikutus

Paloneva (rajamerkki), vähäinen kielteinen vaikutus

Roskasaari (tervahauta), vähäinen kielteinen vaikutus

KARTTALEHTI 14 Veteli, Lappajärvi

- Suunniteltu 2 x 400 kV + 110 kV voimajohto
- Etäisyysvyöhyke 100 m ja 300 m
- Uusi johtoalue
- ▲ Asuinrakennus 100-300 m
- Inventoitu arvokas luontokohde (FCG 2021-2022)
- ▲ Muinaisjäännös tai muu kulttuuriperintökohde
- Muinaisjäännös tai muu kulttuuriperintöalue
- Metsäkeskus Metsälaki 10 §
- Moreenimuodostumat
- Pohjavesialue
- Valtion mailla olevat suojelualueet
- Natura-alueet
- Vanhojen metsien suojeluohjelmat
- MAALI-alueet
- Asemakaavoitettu alue
- Yleiskaava-alue
- Kuntaraja

Fingrid Oyj Jylkkä-Alajärvi 2 x 400 kV + 110 kV voimajohdon YVA-selostus, 12/2022

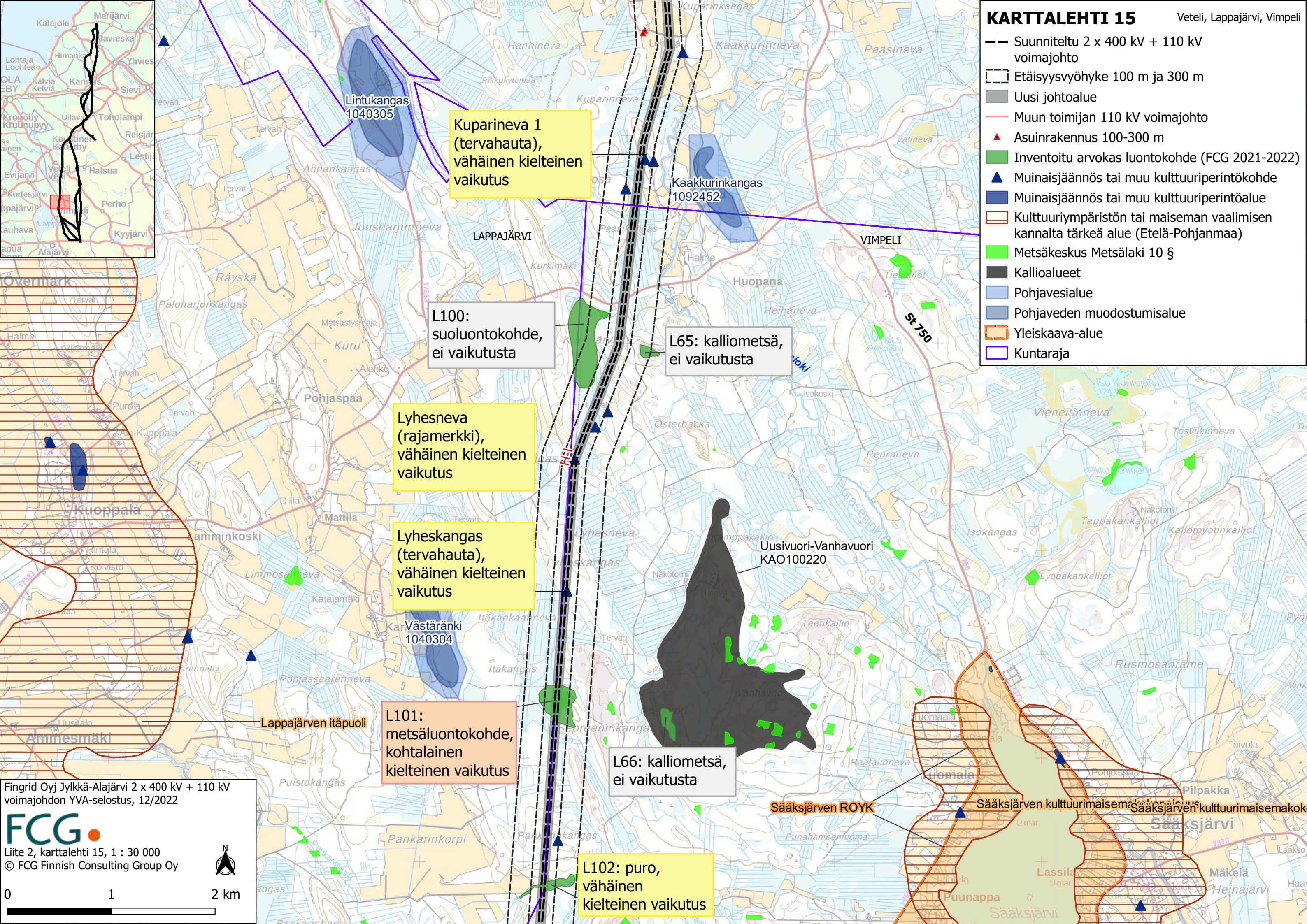
FCG
 Liite 2, karttalehti 14, 1 : 30 000
 © FCG Finnish Consulting Group Oy

0 1 2 km

KARTTALEHTI 15

Veteli, Lappajärvi, Vimpeli

- Suunniteltu 2 x 400 kV + 110 kV voimajohto
- Etäisyysvyöhyke 100 m ja 300 m
- Uusi johtoalue
- Muun toimijan 110 kV voimajohto
- ▲ Asuinrakennus 100-300 m
- Inventoitu arvokas luontokohde (FCG 2021-2022)
- ▲ Muinaisjäännös tai muu kulttuuriperintökohde
- Muinaisjäännös tai muu kulttuuriperintöalue
- Kulttuuriympäristön tai maiseman vaalimisen kannalta tärkeä alue (Etelä-Pohjanmaa)
- Metsäkeskus Metsälaki 10 §
- Kallioalueet
- Pohjavesialue
- Pohjaveden muodostumisalue
- Yleiskaava-alue
- Kuntaraja



Kuparineva 1 (tervahauta), vähäinen kielteinen vaikutus

L100: suoluontokohde, ei vaikutusta

L65: kalliometsä, ei vaikutusta

Lyhesneva (rajamerkki), vähäinen kielteinen vaikutus

Lyheskangas (tervahauta), vähäinen kielteinen vaikutus

L101: metsäluontokohde, kohtalainen kielteinen vaikutus

L66: kalliometsä, ei vaikutusta

L102: puro, vähäinen kielteinen vaikutus

Fingrid Oyj Jylkkä-Alajärvi 2 x 400 kV + 110 kV voimajohdon YVA-selostus, 12/2022

FCG
Liite 2, karttalehti 15, 1 : 30 000
© FCG Finnish Consulting Group Oy

KARTTALEHTI 16

Lappajärvi, Vimpeli

- Suunniteltu 2 x 400 kV + 110 kV voimajohto
- - - Etäisyysvyöhyke 100 m ja 300 m
- Uusi johtoalue
- Poikkileikkausten vaihtumiskohdat
- Muun toimijan 110 kV voimajohto
- ▲ Asuinrakennus 100-300 m
- Lomarakennus 100-300 m
- Inventoitu arvokas luontokohde (FCG 2021-2022)
- Metsähallitus, tulevat suojelualueet
- ▲ Muinaisjäännös tai muu kulttuuriperintökohde
- Muinaisjäännös tai muu kulttuuriperintöalue
- RKY 2021 -alueet
- ★ Suojellut rakennukset, pisteet
- Kulttuuriympäristön tai maiseman vaalimisen kannalta tärkeä alue (Etelä-Pohjanmaa)
- Metsäkeskus Metsäläki 10 §
- Natura-alueet
- MAALI-alueet
- Asemakaavoitettu alue
- Yleiskaava-alue
- Maa-ainesten ottoalue, sora ja hiekka, päättynyt
- Kuntaraja

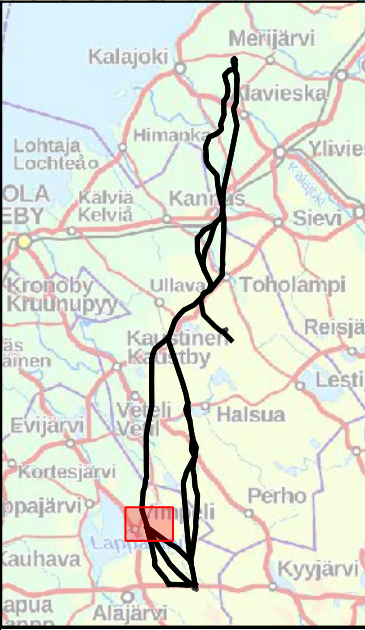
L103:
suoluontokohde,
ei vaikutusta

L104, L105:
metsäluontokohde
ja lähde, ei
vaikutusta

Metso-Kulmala: kohtalainen
kielteinen vaikutus

Karhuniitty: kohtalainen
kielteinen vaikutus

Saukkokangas 1
(tervahauta),
vähäinen kielteinen
vaikutus

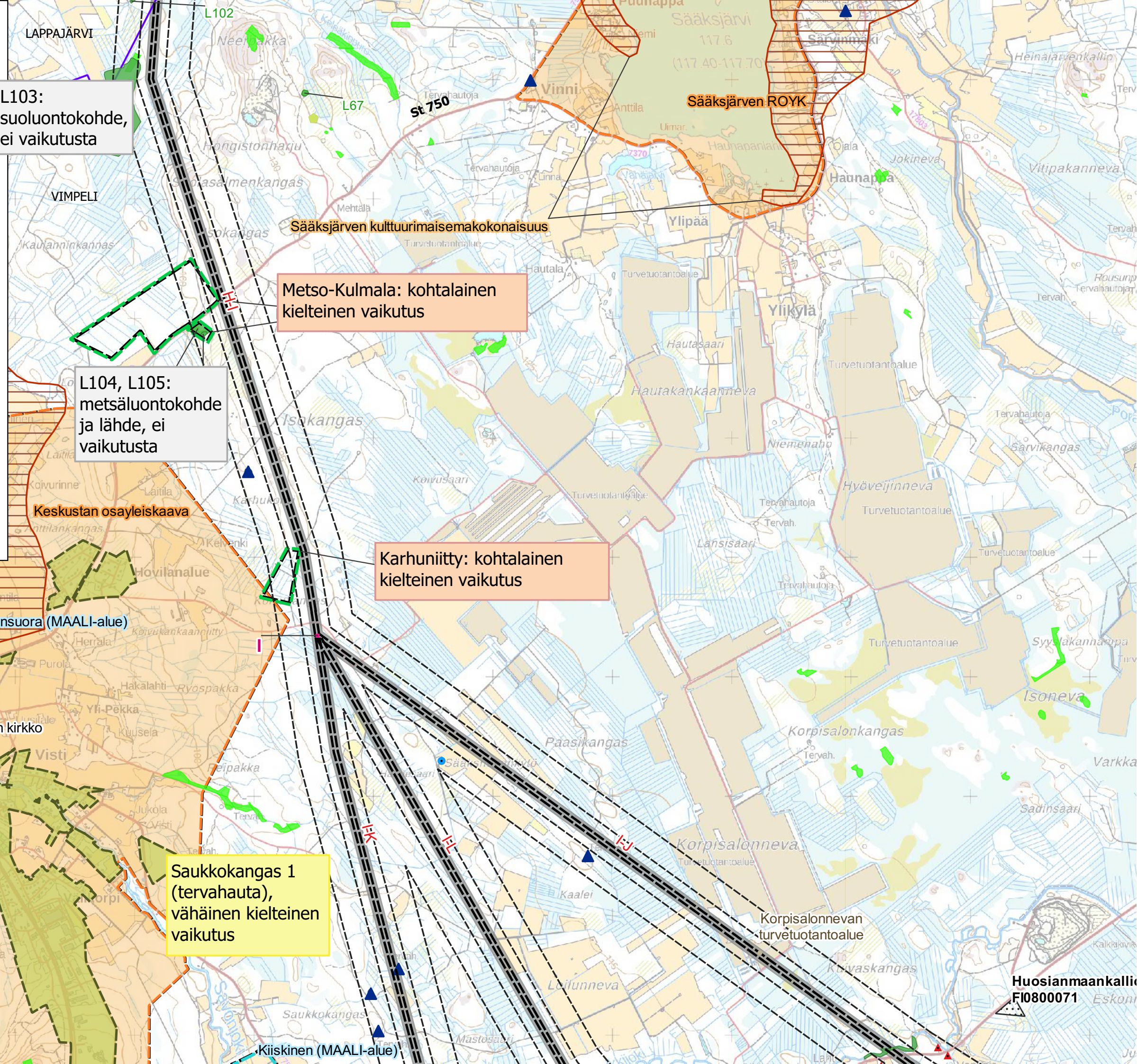


Fingrid Oyj Jylkkä-Alajärvi 2 x 400 kV + 110 kV voimajohdon YVA-selostus, 12/2022

FCG
Liite 2, karttalehti 16, 1 : 30 000
© FCG Finnish Consulting Group Oy



0 1 2 km



Huosianmaankallio
FI0800071

KARTTALEHTI 17

Vimpeli, Alajärvi

- Suunniteltu 2 x 400 kV + 110 kV voimajohto
- - - Etäisyysvyöhyke 100 m ja 300 m
- Uusi johtoalue
- Asuinrakennus alle 100 m
- ▲ Asuinrakennus 100-300 m
- Lomarakennus 100-300 m
- Inventoitu arvokas luontokohte (FCG 2021-2022)
- Metsähallitus, tulevat suojelualueet
- ▲ Muinaisjäännös tai muu kulttuuriperintökohte
- Muinaisjäännös tai muu kulttuuriperintöalue
- Kulttuuriympäristön tai maiseman vaalimisen kannalta tärkeä alue (Etelä-Pohjanmaa)
- Metsäkeskus Metsälaki 10 §
- Kallioalueet
- Pohjavesialue
- Valtion mailla olevat suojelualueet
- Natura-alueet
- Lehtojensuojeluohjelma
- Soidensuojeluohjelma
- Vanhojen metsien suojeluohjelmat
- MAALI-alueet
- Asemakaavoitettu alue
- Yleiskaava-alue
- Maa-ainesten ottoalue, kalliokiviaines, voimassa
- Kuntaraja
- Huomiomerkinnät voimajohdon näkyvyyden parantamiseksi linnuille, suositus

Sussuaho (tervahauta), vähäinen kielteinen vaikutus

L84: metsäluontokohte, vähäinen kielteinen vaikutus

L88: kalliometsä, vähäinen kielteinen vaikutus

Huosianmaankallion Natura-alue, ei vaikutusta

L118: metsäluontokohte, kohtalainen kielteinen vaikutus

Käärme-kallioiden suojelualueet, vähäinen kielteinen vaikutus

L89: liito-oravakohde, ei vaikutusta

Huomiomerkintöjä suositellaan käytettävän avoimella peltoalueella

Käärme-kallioiden Natura-alue, ei vaikutusta

L91: suoluontokohte, vähäinen kielteinen vaikutus

Fingrid Oyj Jyväskylä-Alajärvi 2 x 400 kV + 110 kV voimajohdon YVA-selostus, 12/2022

FCG

Liite 2, karttalehti 17, 1 : 30 000
© FCG Finnish Consulting Group Oy



0 1 2 km



KARTTALEHTI 18

Alajärvi

- Suunniteltu 2 x 400 kV + 110 kV voimajohto
- - - Etäisyysvyöhyke 100 m ja 300 m
- Uusi johtoalue
- Poikkileikkausten vaihtumiskohdat
- Fingridin nykyinen 400 kV voimajohto
- Fingridin nykyinen 110 kV voimajohto
- Muun toimijan 110 kV voimajohto
- Asuinrakennus alle 100 m
- ▲ Asuinrakennus 100-300 m
- Lomarakennus 100-300 m
- Inventoitu arvokas luontokohte (FCG 2021-2022)
- Metsähallitus, tulevat suojelualueet
- ▲ Muinaisjäännös tai muu kulttuuriperintökohte
- Muinaisjäännös tai muu kulttuuriperintöalue
- Kulttuuriympäristön tai maiseman vaalimisen kannalta tärkeä alue (Etelä-Pohjanmaa)
- Metsäkeskus Metsälaki 10 §
- Kallioalueet
- Pohjavesialue
- Pohjaveden muodostumisalue
- Yksityisillä mailla olevat suojelualueet
- Natura-alueet
- Vanhojen metsien suojeluohjelmat
- Asemakaavoitettu alue
- Yleiskaava-alue
- Maa-ainesten ottoalue, sora ja hiekka, päättynyt
- Kuntaraja
- Huomiomerkinnät voimajohton näkyvyyden parantamiseksi linnuille, suositus

Huomiomerkintöjä suositellaan käytettävän avoimella peltoalueella

Käärme kalliot (amo+nat laaj)
Käärme kallioiden Natura-alue, ei vaikutusta

L91: suoluontokohte, vähäinen kielteinen vaikutus

Lammassiitynkanga (tervahauta), vähäinen kielteinen vaikutus

L90: suoluontokohte, ei vaikutusta

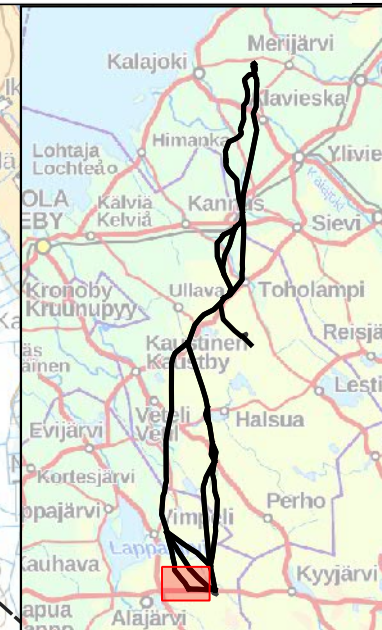
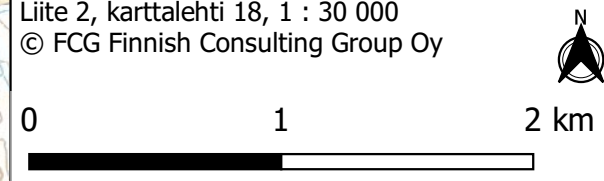
Piiharju: ei vaikutusta, vaikkakin pylviä joudutaan sijoittamaan pohjavesialueelle

Fingrid Oyj Jylkkä-Alajärvi 2 x 400 kV + 110 kV voimajohtoon YVA-selostus, 12/2022

FCG

Liite 2, karttalehti 18, 1 : 30 000
© FCG Finnish Consulting Group Oy

0 1 2 km



Päivärinne YSA235836
Pihlajavuori YSA237582
Pihlajavuori-Sepänvuori KAO100155

Vt 16

K

K-L

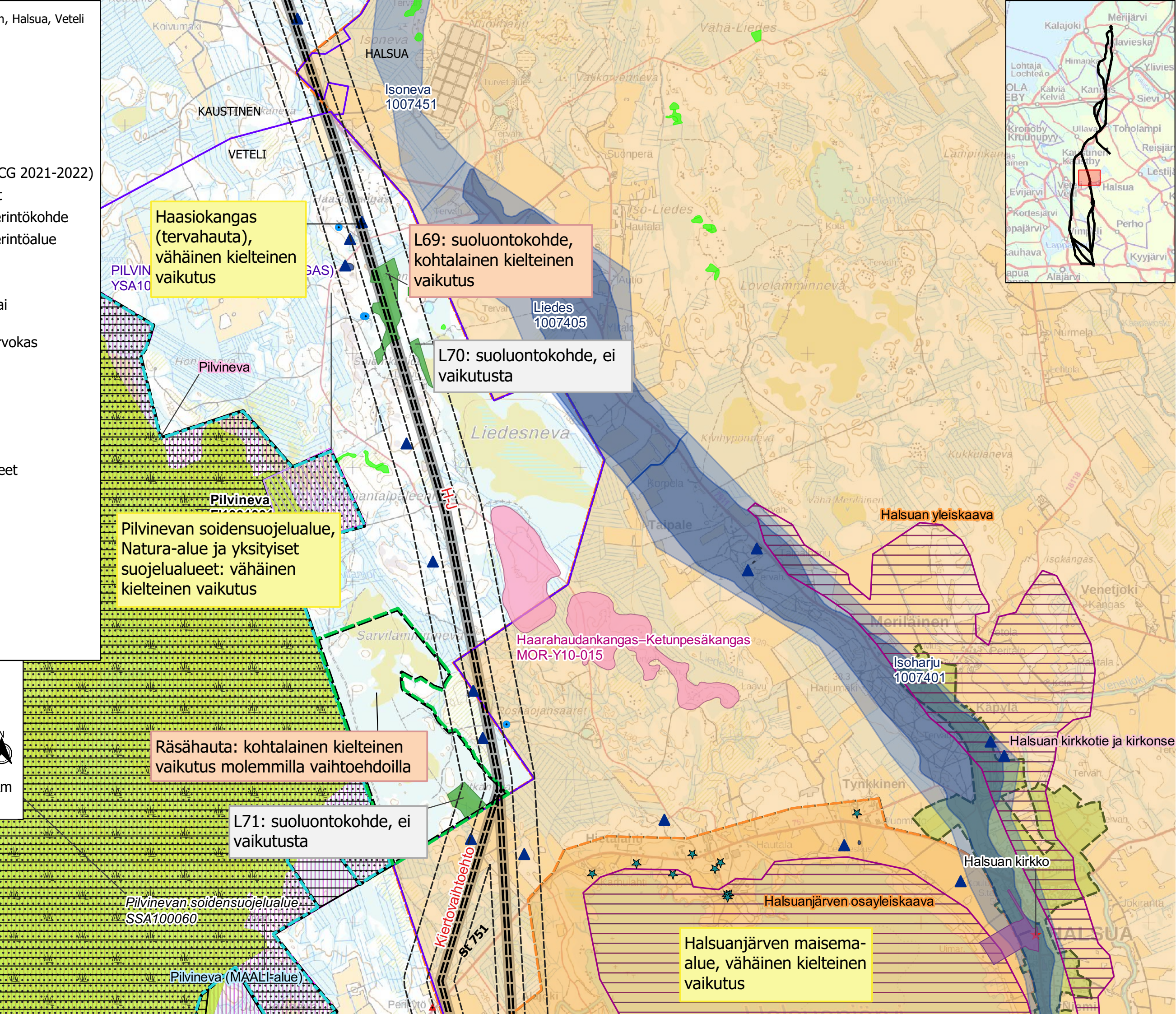
Louhukankaan osayleiskaava

- Suunniteltu 2 x 400 kV + 110 kV voimajohto
- - - Etäisyysvyöhyke 100 m ja 300 m
- Uusi johtoalue
- ▲ Asuinrakennus 100-300 m
- Lomarakennus 100-300 m
- Inventoitu arvokas luontokohde (FCG 2021-2022)
- Metsähallitus, tulevat suojelualueet
- ▲ Muinaisjäännös tai muu kulttuuriperintökohde
- Muinaisjäännös tai muu kulttuuriperintöalue
- RKY 2021 -alueet
- ★ Suojellut rakennukset, pisteet
- ★ Paikallisesti arvokkaat maiseman tai rakennetun ympäristön kohteet
- Maakunnallisesti tai seudullisesti arvokas maisema-alue (Keski-Pohjanmaa)
- Metsäkeskus Metsälaki 10 §
- Moreenimuodostumat
- Pohjavesialue
- Pohjaveden muodostumisalue
- Yksityisillä mailla olevat suojelualueet
- Valtion mailla olevat suojelualueet
- Natura-alueet
- Soidensuojeluohjelma
- FINIBA-alueet
- MAALI-alueet
- Asemakaavoitettu alue
- Yleiskaava-alue
- Kuntaraja

Fingrid Oyj Jylkkä-Alajärvi 2 x 400 kV + 110 kV voimajohdon YVA-selostus, 12/2022



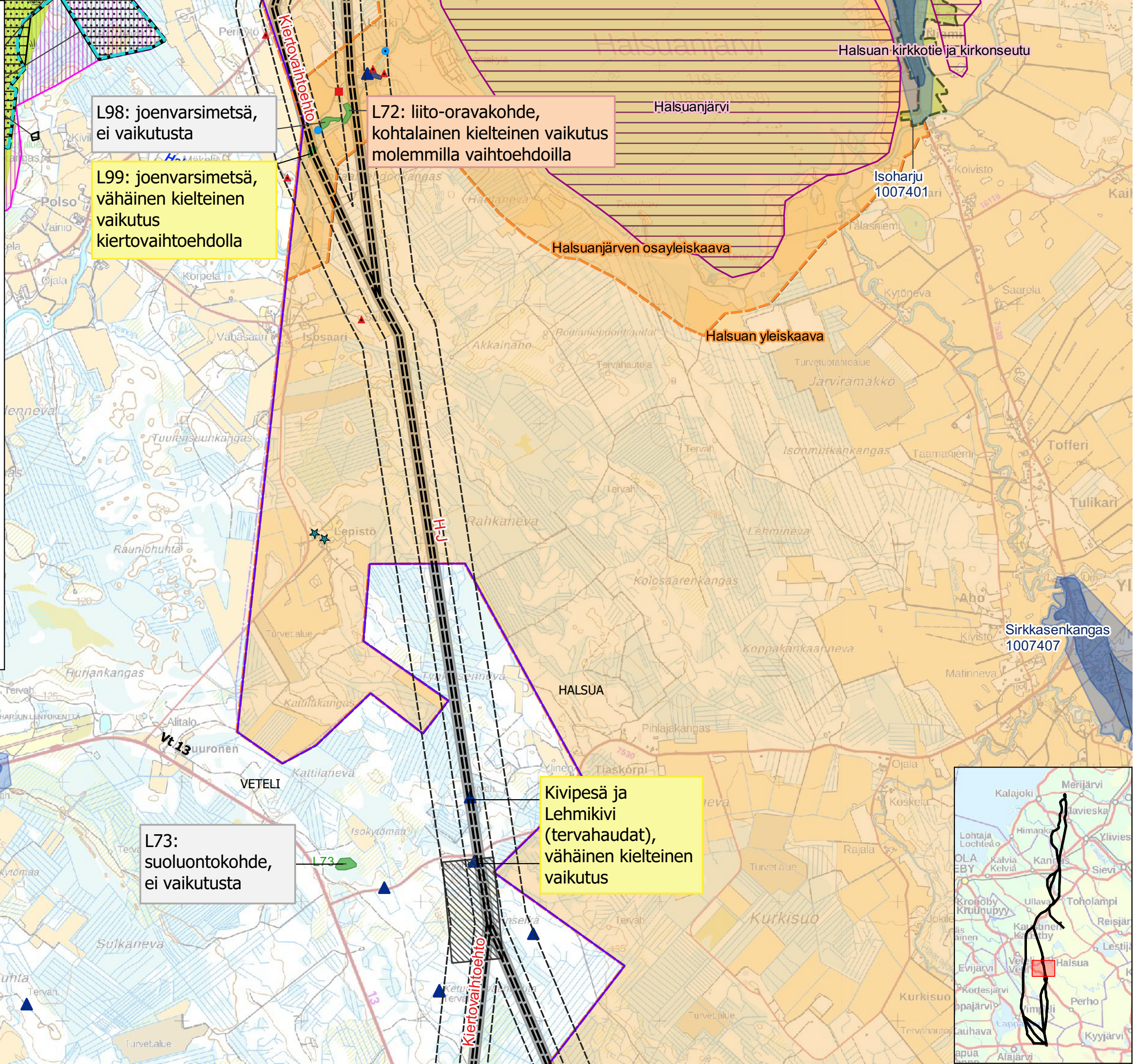
Liite 2, karttalehti 19, 1 : 30 000
© FCG Finnish Consulting Group Oy



KARTTALEHTI 20

Veteli, Halsua

- Suunniteltu 2 x 400 kV + 110 kV voimajohto
- - - Etäisyysvyöhyke 100 m ja 300 m
- Uusi johtoalue
- ▨ Suunnittelualueet
- Asuinrakennus alle 100 m
- Lomarakennus alle 100 m
- ▲ Asuinrakennus 100-300 m
- Lomarakennus 100-300 m
- Inventoitu arvokas luontokohde (FCG 2021-2022)
- ▲ Muinaisjäännös tai muu kulttuuriperintökohde
- Muinaisjäännös tai muu kulttuuriperintöalue
- ★ Paikallisesti arvokkaat maiseman tai rakennetun ympäristön kohteet
- Maakunnallisesti tai seudullisesti arvokas maisema-alue (Keski-Pohjanmaa)
- Metsäkeskus Metsälaki 10 §
- Pohjavesialue
- Pohjaveden muodostumisalue
- ▨ Yksityisillä mailla olevat suojelualueet
- ▨ Valtion mailla olevat suojelualueet
- ▨ Natura-alueet
- Soidensuojeluohjelma
- ▨ FINIBA-alueet
- ▨ MAALI-alueet
- ▨ Asemakaavoitettu alue
- ▨ Yleiskaava-alue
- ▨ Kuntaraja

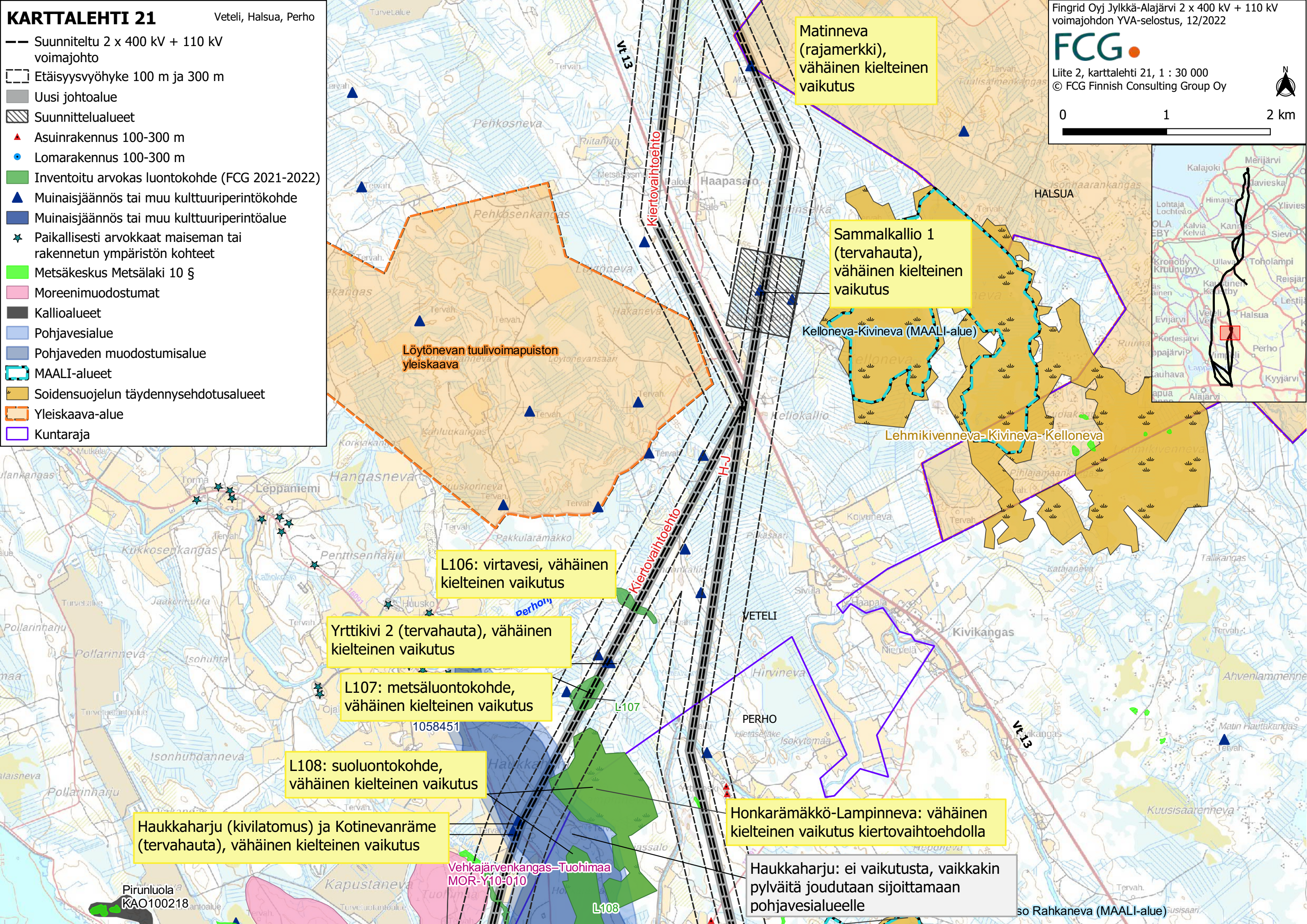


Fingrid Oyj Jylkkä-Alajärvi 2 x 400 kV + 110 kV voimajohdon YVA-selostus, 12/2022

FCG
Liite 2, karttalehti 20, 1 : 30 000
© FCG Finnish Consulting Group Oy



- Suunniteltu 2 x 400 kV + 110 kV voimajohto
- - - Etäisyysvyöhyke 100 m ja 300 m
- Uusi johtoalue
- ▨ Suunnittelualueet
- ▲ Asuinrakennus 100-300 m
- Lomarakennus 100-300 m
- Inventoitu arvokas luontokohde (FCG 2021-2022)
- ▲ Muinaisjäännös tai muu kulttuuriperintökohde
- Muinaisjäännös tai muu kulttuuriperintöalue
- ★ Paikallisesti arvokkaat maiseman tai rakennetun ympäristön kohteet
- Metsäkeskus Metsälaki 10 §
- Moreenimuodostumat
- Kallioalueet
- Pohjavesialue
- Pohjaveden muodostumisalue
- MAALI-alueet
- Soidensuojelun täydennysehdotusalueet
- Yleiskaava-alue
- Kuntaraja



Matinneva (rajamerkki), vähäinen kielteinen vaikutus

Sammalkallio 1 (tervahauta), vähäinen kielteinen vaikutus

Kelloneva-Kivineva (MAALI-alue)

Lehmikivenneva-Kivineva-Kelloneva

Löytönevan tuulivoimapuiston yleiskaava

L106: virtavesi, vähäinen kielteinen vaikutus

Yrttikivi 2 (tervahauta), vähäinen kielteinen vaikutus

L107: metsäluontokohde, vähäinen kielteinen vaikutus

L108: suoluontokohde, vähäinen kielteinen vaikutus

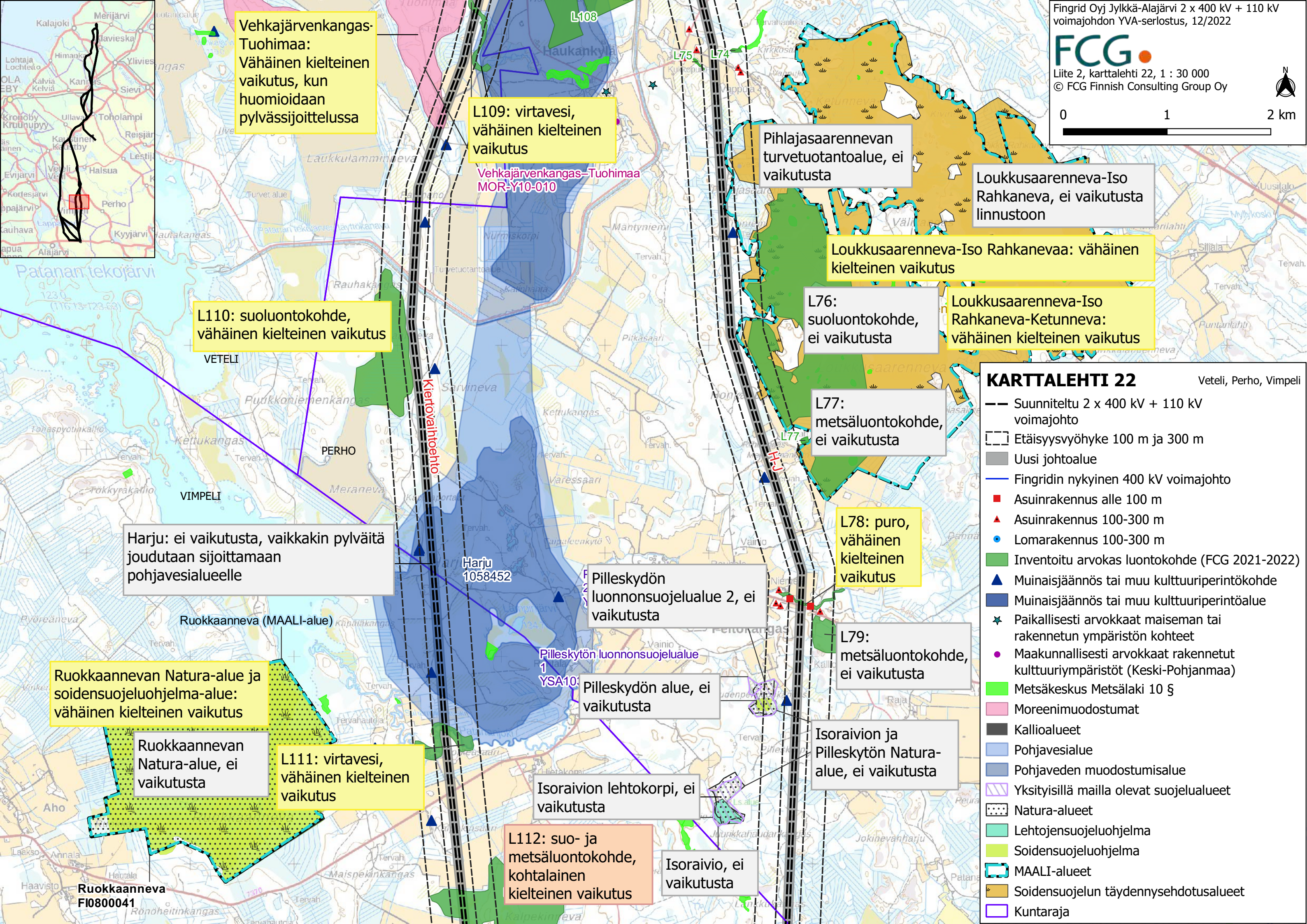
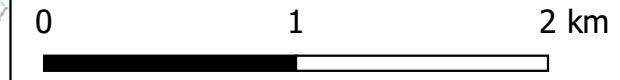
Haukkaharju (kivilatomus) ja Kotinevanräme (tervahauta), vähäinen kielteinen vaikutus

Honkarämäkkö-Lampinneva: vähäinen kielteinen vaikutus kiertovaihtoehdolla

Haukkaharju: ei vaikutusta, vaikkakin pylväitä joudutaan sijoittamaan pohjavesialueelle

Vehkajärvenkangas-Tuohimaa MOR-Y10-010

so Rahkaneva (MAALI-alue)



Vehkajärvenkangas-Tuohimaa:
Vähäinen kielteinen vaikutus, kun huomioidaan pylvässijoittelussa

L109: virtavesi, vähäinen kielteinen vaikutus

Pihlajasaarennevan turvetuotantoalue, ei vaikutusta

Loukkusaarenneva-Iso Rahkaneva, ei vaikutusta linnustoon

Loukkusaarenneva-Iso Rahkanevaa: vähäinen kielteinen vaikutus

L110: suoluontokohde, vähäinen kielteinen vaikutus

L76: suoluontokohde, ei vaikutusta

Loukkusaarenneva-Iso Rahkaneva-Ketunneva: vähäinen kielteinen vaikutus

L77: metsäluontokohde, ei vaikutusta

Harju: ei vaikutusta, vaikkakin pylväitä joudutaan sijoittamaan pohjavesialueelle

Pilleskydön luonnonsuojelualue 2, ei vaikutusta

L78: puro, vähäinen kielteinen vaikutus

Ruokkaannevan Natura-alue ja soidensuojeluohjelma-alue: vähäinen kielteinen vaikutus

Ruokkaannevan Natura-alue, ei vaikutusta

L111: virtavesi, vähäinen kielteinen vaikutus

Pilleskydön alue, ei vaikutusta

L79: metsäluontokohde, ei vaikutusta

Isoraivion ja Pilleskydön Natura-alue, ei vaikutusta

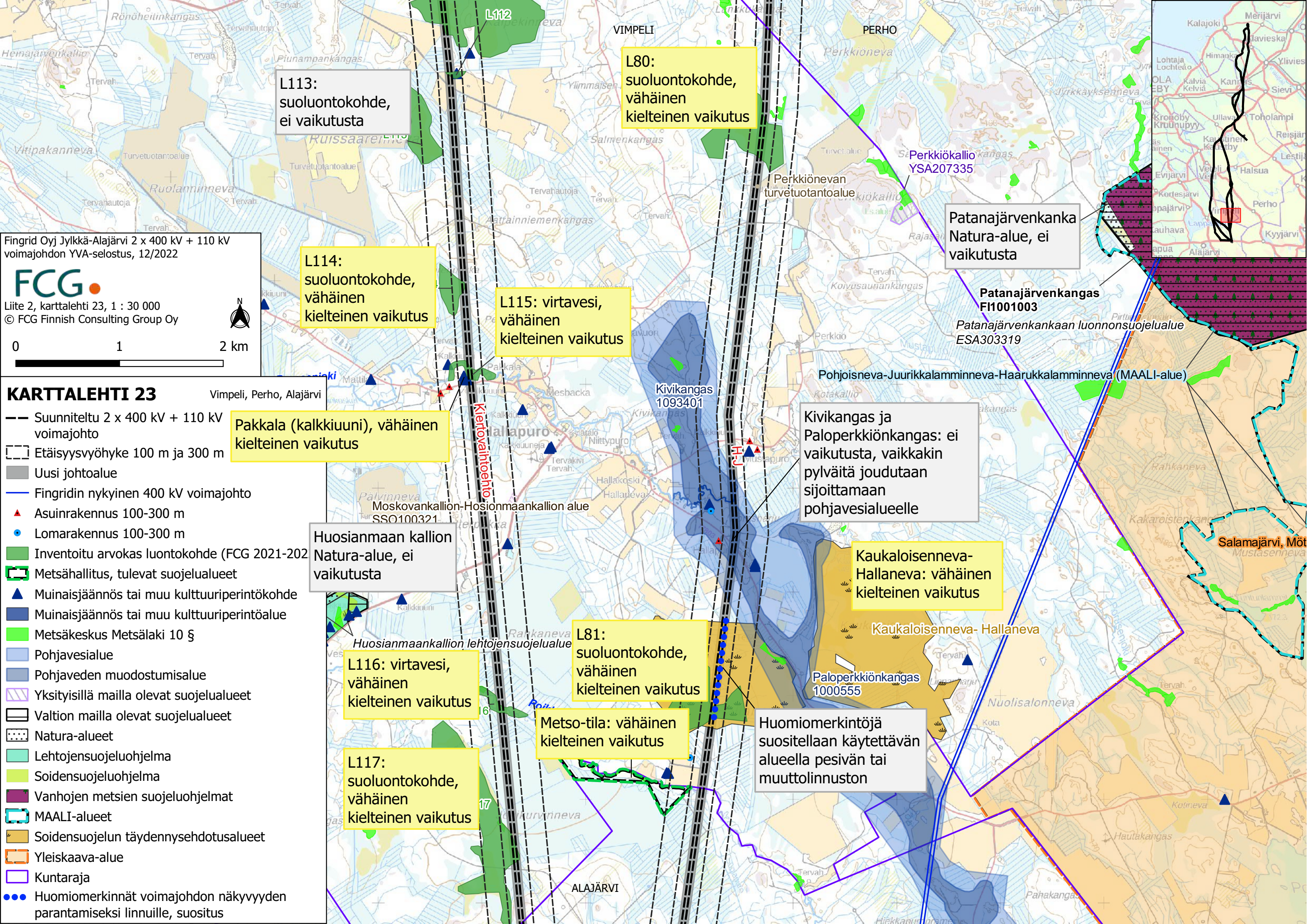
Isoraivion lehtokorpi, ei vaikutusta

L112: suo- ja metsäluontokohde, kohtalainen kielteinen vaikutus

Isoraivio, ei vaikutusta

KARTTALEHTI 22 Veteli, Perho, Vimpeli

- Suunniteltu 2 x 400 kV + 110 kV voimajohto
- Etäisyysvyöhyke 100 m ja 300 m
- Uusi johtoalue
- Fingridin nykyinen 400 kV voimajohto
- Asuinrakennus alle 100 m
- ▲ Asuinrakennus 100-300 m
- Lomarakennus 100-300 m
- Inventoitu arvokas luontokohde (FCG 2021-2022)
- ▲ Muinaisjäännös tai muu kulttuuriperintökohde
- Muinaisjäännös tai muu kulttuuriperintöalue
- ★ Paikallisesti arvokkaat maiseman tai rakennetun ympäristön kohteet
- Maakunnallisesti arvokkaat rakennetut kulttuuriympäristöt (Keski-Pohjanmaa)
- Metsäkeskus Metsälaki 10 §
- Moreenimuodostumat
- Kallioalueet
- Pohjavesialue
- Pohjaveden muodostumisalue
- Yksityisillä mailla olevat suojelualueet
- Natura-alueet
- Lehtojensuojeluohjelma
- Soidensuojeluohjelma
- MAALI-alueet
- Soidensuojelun täydennysehdotusalueet
- Kuntaraja



Fingrid Oyj Jylkkä-Alajärvi 2 x 400 kV + 110 kV voimajohdon YVA-selostus, 12/2022

FCG

Liite 2, karttalehti 23, 1 : 30 000

© FCG Finnish Consulting Group Oy

0 1 2 km

KARTTALEHTI 23

- Suunniteltu 2 x 400 kV + 110 kV voimajohto
- - - Etäisyysvyöhyke 100 m ja 300 m
- Uusi johtoalue
- Fingridin nykyinen 400 kV voimajohto
- ▲ Asuinrakennus 100-300 m
- Lomarakennus 100-300 m
- Inventoitu arvokas luontokohde (FCG 2021-2022)
- Metsähallitus, tulevat suojelualueet
- ▲ Muinaisjäännös tai muu kulttuuriperintökohde
- Muinaisjäännös tai muu kulttuuriperintöalue
- Metsäkeskus Metsälaki 10 §
- Pohjavesialue
- Pohjaveden muodostumisalue
- Yksityisillä mailla olevat suojelualueet
- Valtion mailla olevat suojelualueet
- Natura-alueet
- Lehtojensuojeluohjelma
- Soidensuojeluohjelma
- Vanhojen metsien suojeluohjelmat
- MAALI-alueet
- Soidensuojelun täydennysehdotusalueet
- Yleiskaava-alue
- Kuntaraja
- Huomiomerkinnot voimajohdon näkyvyyden parantamiseksi linnuille, suositus

L113: suoluontokohde, ei vaikutusta

L80: suoluontokohde, vähäinen kielteinen vaikutus

L114: suoluontokohde, vähäinen kielteinen vaikutus

L115: virtavesi, vähäinen kielteinen vaikutus

Patanajärvenkanka Natura-alue, ei vaikutusta

Patanajärvenkangas FI1001003
Patanajärvenkankaan luonnonsuojelualue ESA303319

Pakkala (kalkkiuuni), vähäinen kielteinen vaikutus

Kivikangas ja Paloperkkiönkangas: ei vaikutusta, vaikkakin pylväitä joudutaan sijoittamaan pohjavesialueelle

Huosianmaan kallion Natura-alue, ei vaikutusta

Kaukaloisenneva-Hallaneva: vähäinen kielteinen vaikutus

L116: virtavesi, vähäinen kielteinen vaikutus

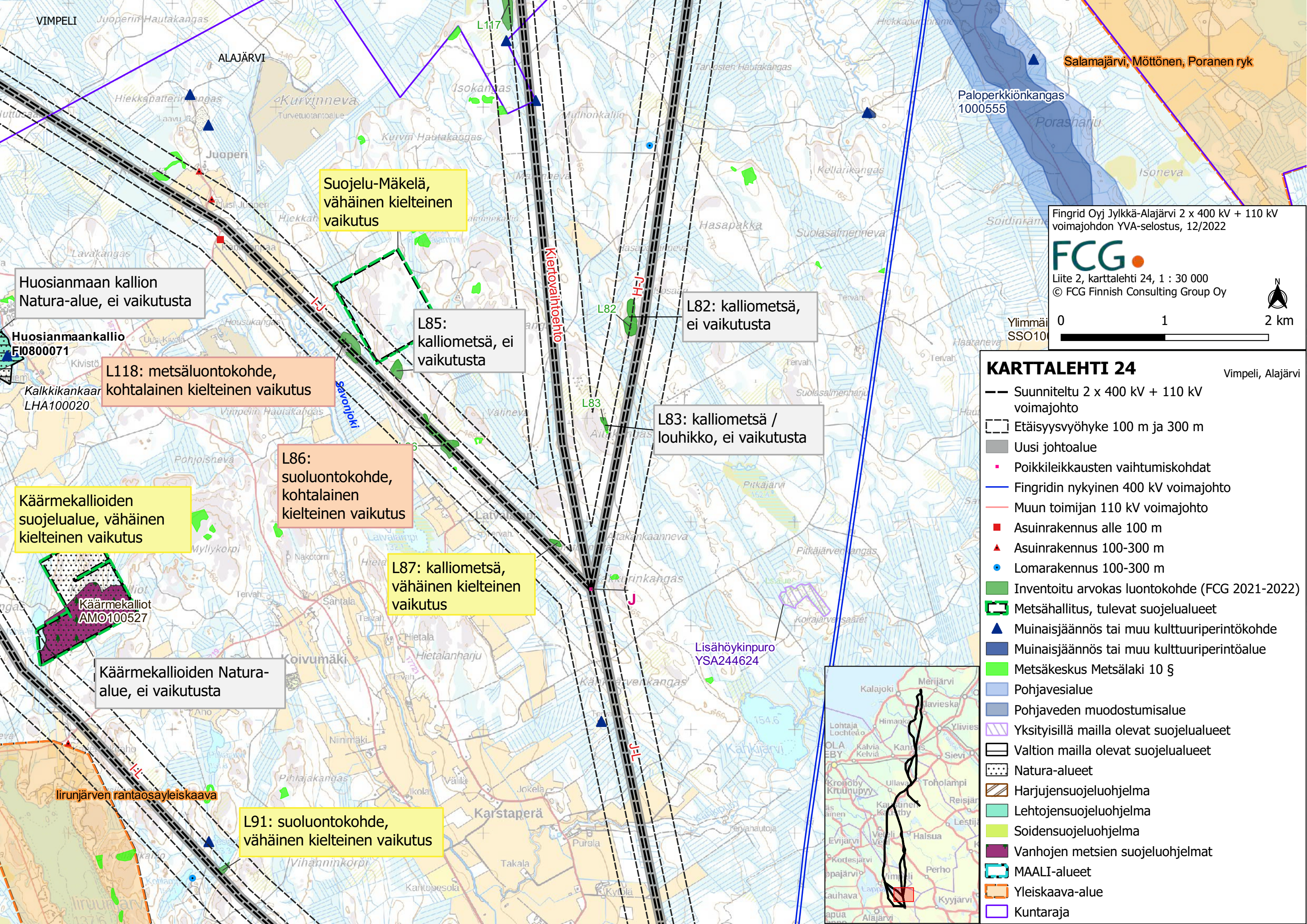
L81: suoluontokohde, vähäinen kielteinen vaikutus

Metso-tila: vähäinen kielteinen vaikutus

Huomiomerkinnot suositellaan käytettävän alueella pesivän tai muuttolinnuston

L117: suoluontokohde, vähäinen kielteinen vaikutus

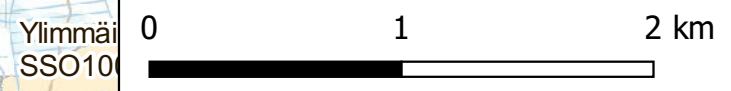




Fingrid Oyj Jylkkä-Alajärvi 2 x 400 kV + 110 kV voimajohdon YVA-selostus, 12/2022



Liite 2, karttalehti 24, 1 : 30 000
© FCG Finnish Consulting Group Oy



KARTTALEHTI 24

Vimpeli, Alajärvi

- Suunniteltu 2 x 400 kV + 110 kV voimajohto
- Etäisyysvyöhyke 100 m ja 300 m
- Uusi johtoalue
- Poikkileikkausten vaihtumiskohdat
- Fingridin nykyinen 400 kV voimajohto
- Muun toimijan 110 kV voimajohto
- Asuinrakennus alle 100 m
- ▲ Asuinrakennus 100-300 m
- Lomarakennus 100-300 m
- Inventoitu arvokas luontokohde (FCG 2021-2022)
- Metsähallitus, tulevat suojelualueet
- ▲ Muinaisjännös tai muu kulttuuriperintökohde
- Muinaisjännös tai muu kulttuuriperintöalue
- Metsäkeskus Metsälaki 10 §
- Pohjavesialue
- Pohjaveden muodostumisalue
- Yksityisillä mailla olevat suojelualueet
- Valtion mailla olevat suojelualueet
- Natura-alueet
- Harjusuojeluohjelma
- Lehtojensuojeluohjelma
- Soidensuojeluohjelma
- Vanhojen metsien suojeluohjelmat
- MAALI-alueet
- Yleiskaava-alue
- Kuntaraja

Suojelu-Mäkelä, vähäinen kielteinen vaikutus

Huosianmaan kallion Natura-alue, ei vaikutusta

Huosianmaankallio FI0800071

L118: metsäluontokohde, kohtalainen kielteinen vaikutus

Käärmevallien suojelualue, vähäinen kielteinen vaikutus

Käärmevallit AMO100527

Käärmevallien Natura-alue, ei vaikutusta

L86: suoluontokohde, kohtalainen kielteinen vaikutus

L87: kalliometsä, vähäinen kielteinen vaikutus

L91: suoluontokohde, vähäinen kielteinen vaikutus

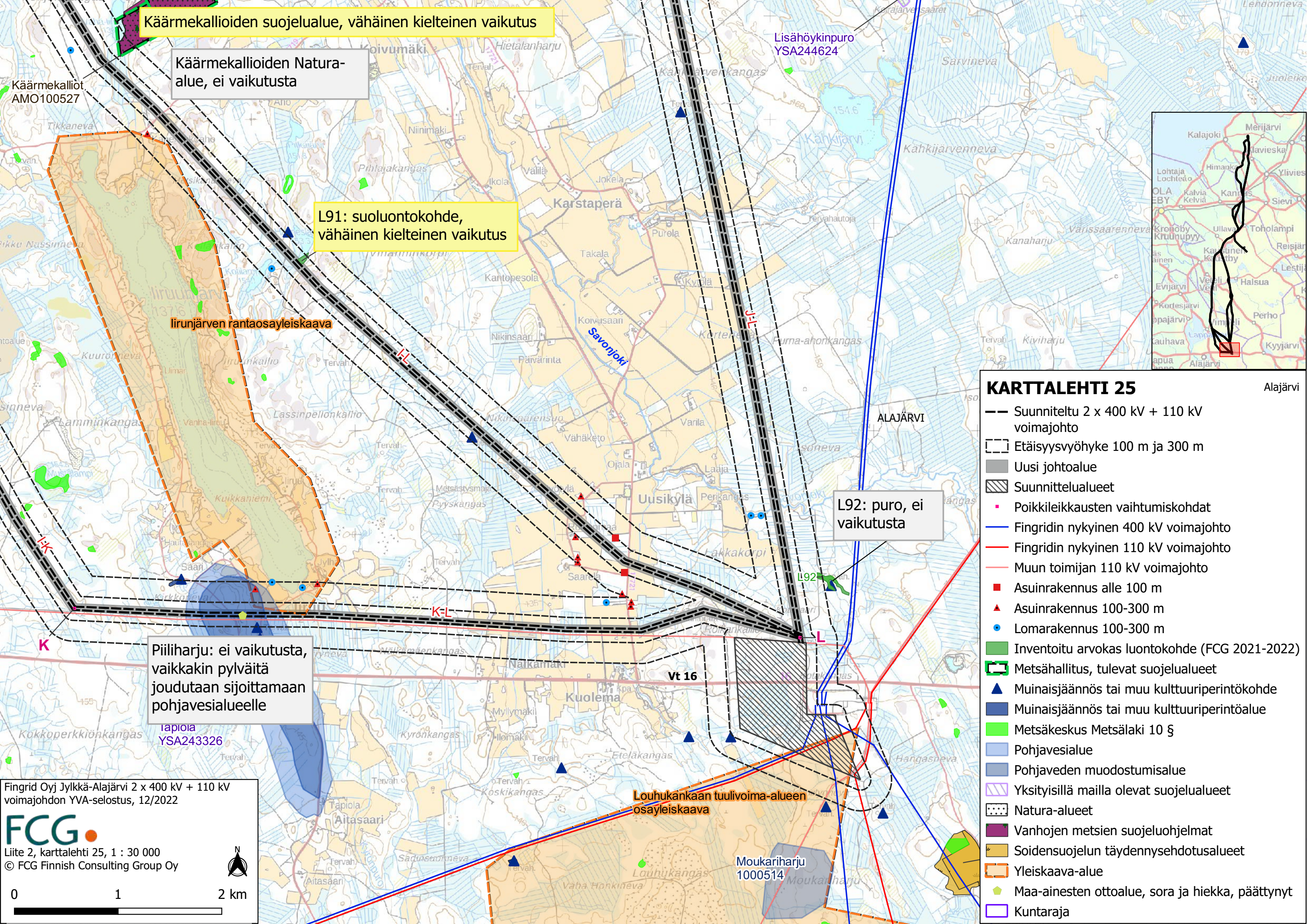
L85: kalliometsä, ei vaikutusta

L82: kalliometsä, ei vaikutusta

L83: kalliometsä / louhikko, ei vaikutusta

Lisähöykinpuro YSA244624





Käärmekallioiden suojelualue, vähäinen kielteinen vaikutus

Käärmekallioiden Natura-alue, ei vaikutusta

L91: suoluontokohde, vähäinen kielteinen vaikutus

Iirunjärven rantaosayleiskaava

L92: puro, ei vaikutusta

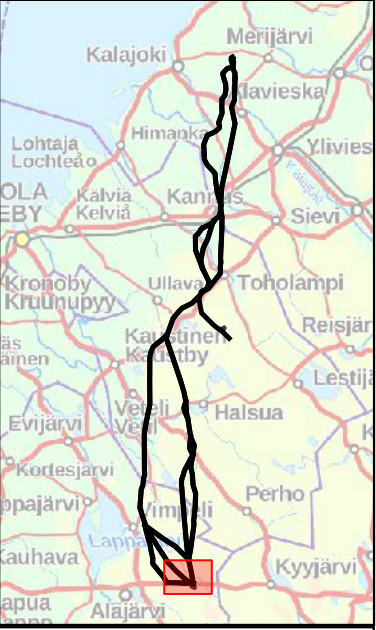
Piiliharju: ei vaikutusta, vaikkakin pylväitä joudutaan sijoittamaan pohjavesialueelle

Louhukankaan tuulivoima-alueen osayleiskaava

Fingrid Oyj Jylkkä-Alajärvi 2 x 400 kV + 110 kV voimajohdon YVA-selostus, 12/2022

FCG
 Liite 2, karttalehti 25, 1 : 30 000
 © FCG Finnish Consulting Group Oy

0 1 2 km



KARTTALEHTI 25

- Suunniteltu 2 x 400 kV + 110 kV voimajohto
- Etäisyysvyöhyke 100 m ja 300 m
- Uusi johtoalue
- ▨ Suunnittelualueet
- Poikkileikkausten vaihtumiskohtat
- Fingridin nykyinen 400 kV voimajohto
- Fingridin nykyinen 110 kV voimajohto
- Muun toimijan 110 kV voimajohto
- Asuinrakennus alle 100 m
- ▲ Asuinrakennus 100-300 m
- Lomarakennus 100-300 m
- Inventoitu arvokas luontokohde (FCG 2021-2022)
- Metsähallitus, tulevat suojelualueet
- ▲ Muinaisjäännös tai muu kulttuuriperintökohde
- Muinaisjäännös tai muu kulttuuriperintöalue
- Metsäkeskus Metsälaki 10 §
- Pohjavesialue
- Pohjaveden muodostumisalue
- ▨ Yksityisillä mailla olevat suojelualueet
- ⋯ Natura-alueet
- Vanhojen metsien suojeluohjelmat
- Soidensuojelun täydennysehdotusalueet
- Yleiskaava-alue
- Maa-ainesten ottoalue, sora ja hiekka, päättynyt
- Kuntaraja