

Kaustinen, Ullava 2020

Keliberin Päivänevan kaivosalueen
laajennus
arkeologinen inventointi



Hans-Peter Schulz 15.8.2020



KESKI-POHJANMAAN ARKEOLOGIAPALVELU



Tiivistelmä

Keski-Pohjanmaan Arkeologiapalvelu suoritti arkeologisen inventoinnin Keliber Oy:n Päivänevan kaivosalueen laajennusosassa Kaustisella, hankealueen pinta-ala on yht. 756 ha. Inventoitava alue oli noin 10 % kokonais pinta-alasta. Työn tilaaja on Keliber Oy. Maastotyön teki FM/MA Hans-Peter Schulz 17.7.2020 yhteensä 1 henkilötyöpäivän aikana.

Inventoinnissa ei löytynyt uusia muinaisjäännös- tai kulttuuriperintökohteita.

Tunnettu kohde Tuoreetsaaret tervahauta (mj-tunnus 1000024988) on otettava huomioon suunnittelussa.

Sisällysluettelo

| | S. |
|---------------------------------------|----|
| 1. Perustiedot..... | 1 |
| 2. Lähtökohdat..... | 2 |
| 3.. Alueen maankäytön historiaa | 4 |
| 4. Tulokset..... | 8 |
| 8. Aineistoluettelo..... | 8 |



1. Perustiedot

Inventointialue: Keliber Oy:n Päivänevan kaivosalueen laajennusosassa Kaustisella ja Ullavassa, hankealueen pinta-ala on yht. 756 ha.

Tilaaaja: Keliber Oy

Inventoinnin laji: Osainventointi

Kenttätyöaika: 17.7.2020, yht. 1 maastotyöpäivää

Peruskartat: Q4113L, R; Q4114L, R.
2323 11,12

Korkeus: n. 85 – 102 m mpy

Koordinaattijärjestelmä: ETRS-TM35 FIN -tasokoordinaatisto

Kopio raportista: Museoviraston arkisto (digitaalinen ja paperikopio), K.-H. Renlundin museo (digitaalinen kopio)

Aiemmat tutkimukset:

Kaustinen, osainventointi Markku Torvinen 1983

Kaustinen, tarkastukset M. Miettinen 1994

Kaustinen Ullava, Kotiseudun muisti 2 -hanke, tarkastukset 2005; (ei inventointiraporttia, tiedot luovutettu Museovirastolle).

Kaustinen, Kokkola. Keliber – Keski-Pohjanmaan Litiumprovinssin muinaisjäännöselvitys. H.-P. Schulz ja J. Itäpalo 2014.

Kaustinen. Keskustan osayleiskaavan muutos ja laajennus Kalaveden Keliberin tuotantoalueella. Inventointi H.-P. Schulz 2019.

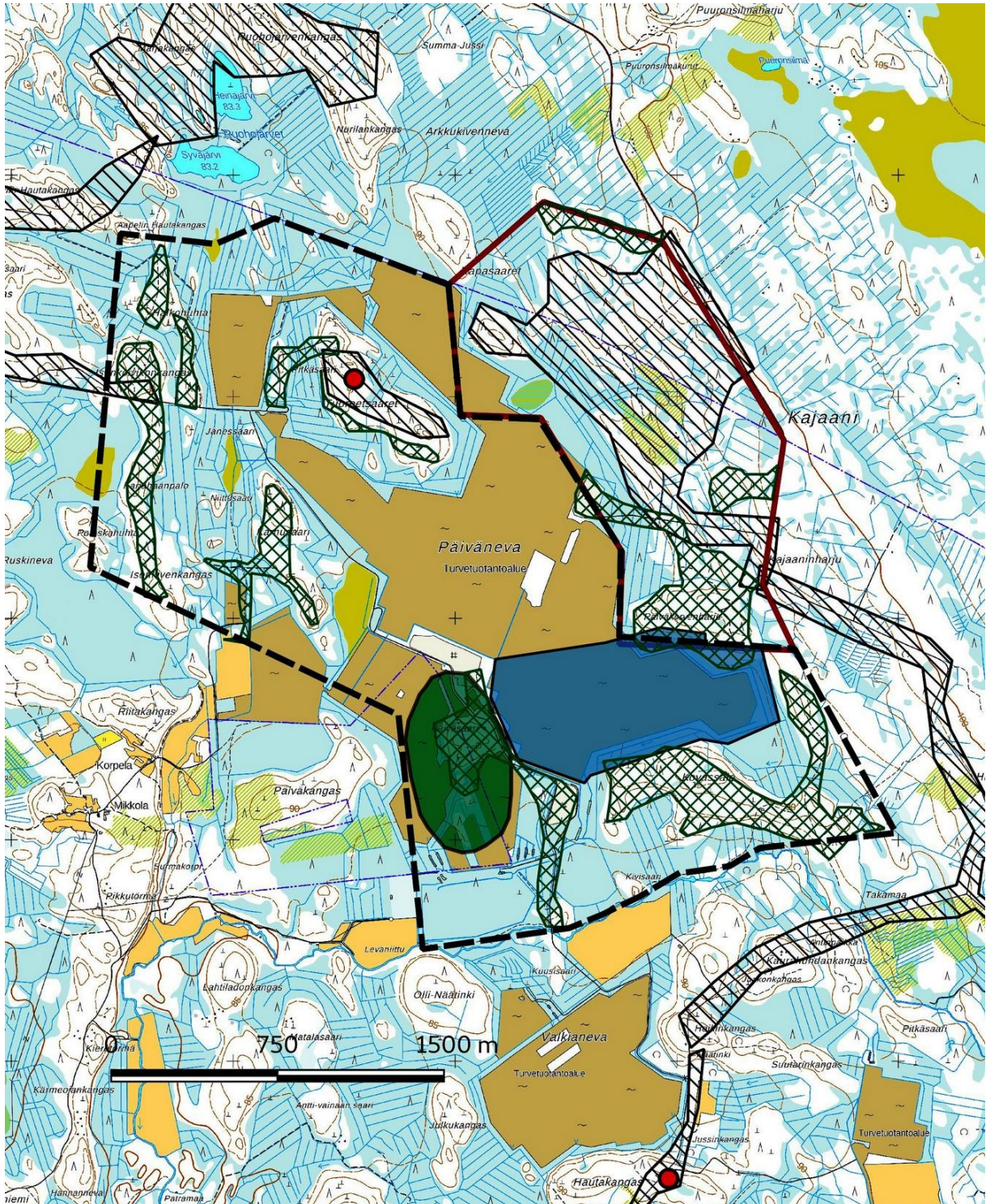


Kartta 1. Kohdealueen sijainti. Merkitty violetilla neliöllä. Tunnetut muinaisjäännökset violetina pisteenä. Maanmittauslaitoksen maastokarttarasteri 1:500 000, 7/2019.



2. Inventoinnin lähtökohdat

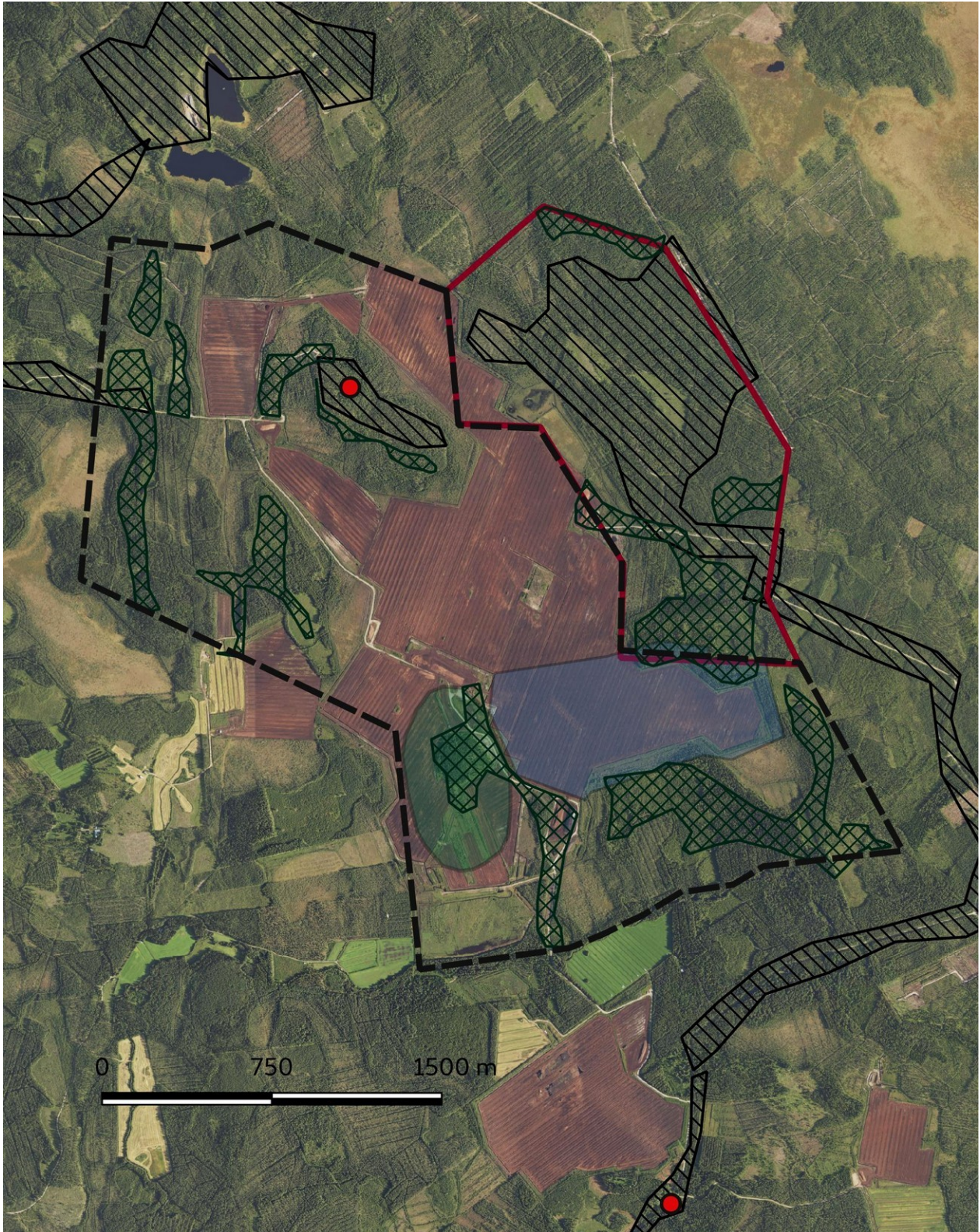
Kaustisen ja Kokkolan litiumprovinssin (Geologian tutkimuskeskuksen käyttämä termi) alueelle suunnitellaan viittä avolouhosta (Länttä, Syväjärvi, Outovesi, Leviäkangas ja Rapasaari) sekä Kaustisen keskustasta n. 4,5 km itään Kalaveden tuotantolaitosta/rikastamo. Hankeen vaikutusalueiden kokonaispinta-ala on yli 500 ha. Hankealueiden arkeologinen inventointi tehtiin vuonna 2014.



Kartta 2. Hankealue. Rikastamoalue on rajattu mustalla katkoviivalla, louhosalue on rajattu sinisellä viivalla. Allas-alue sininen, alue johon rikastamorakennukset sijoittuvat vihreänä; vuonna 2014 inventoitu alue vinoviivituksella, vuoden 2020 inventoitu alue rasteroitu. Muinajäännöskohteet punaisena pisteenä. Maanmittauslaitoksen peruskarttarasteri 1:20 000, 7/2020.



Kesäkuussa 2019 esiteltiin Kalaveden tuotantolaitoksen alueen osalta uusi osayleiskaavaehdotus tuotanto-alueelle, joka on huomattavasti laajempaa (yht. 209 ha) kuin vuoden 2014 ehdotus. Vuonna 2020 valmistui suunnitelma Päivänevan kaivosalueen laajennusta



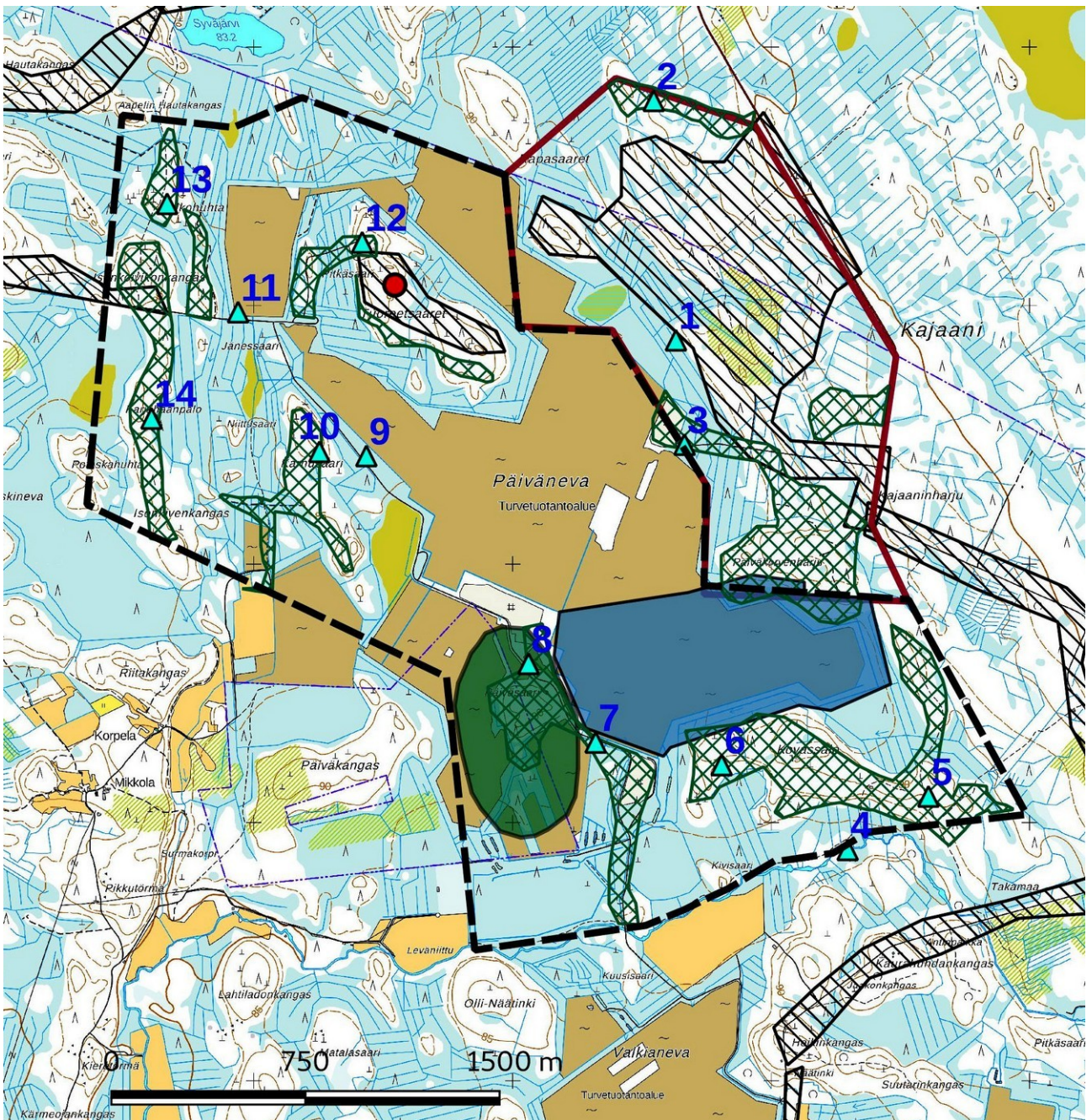
Kartta 3 Ortokuva. Karttaselitykset ks. kartta 2 sivulla 3. Maanmittauslaitoksen ortokuvat 7/2020.
>wms-server <http://tiles.kartat.kapsi.fi/ortokuva?>



Keliber OY:n pyynnöstä tehtiin heinäkuussa 2020 uusi arkeologinen inventointi Päivänevan suunnittelulla laajennusalueella. Vuonna 2014 tehty esiselvitys kattaa myös osa uutta laajennusaluetta. Vuonna 2020 inventoitiin ainoastaan aiemmin tarkastamattomat alueet; inventointimenetelmät ovat pääosin samat kuin 2014, laitteisto on uusittu ja ohjelmisto päivitetty.

Alueen geologia ja maankäytön historia on käsitelty raportissa 2014.

3. Maisemakuvaus ja valokuvat.



Kartta 4. Kuvauspisteet 1-14 vaaleansinisinä kolmiona. Muut karttaselytykset ks. kartta 2 sivulla 3. Maanmittauslaitoksen peruskarttarasteri 1:20 000, 7/2020.



Kuva 1. Päivänevan turvetuotantoalue kuvattu länteen. Ilmakuva, korkeus 115 m.



Kuva 2. Rapasaari kuvattu luoteeseen. Kuivahko kangas, pohjamoreenia.



Kuva 3. Iso auma Päivänevan turvetuotantoalueen itäreunalla.



Kuva 4. Näätkioja Päivänevan eteläpuolella.



Kuva 5. Kovalalon itäosa, tuorehko kangas, varttunut sekametsä, kumpumoreenia



Kuva 6. Vanha kuusikko Kovalalon länsiosassa.



Kuva 7. Vesialtaan alue, käytöstä pois jäänyttä turvetuotantoaluetta.



Kuva 8. Alue, johon on suunniteltu rikastamoraakennukset, kuvattu länteen.



Kuva 9. Päivänevan turvetuotantoalueen keskiosa, Kuvattu länteen



Kuva 10. Karhusaari kuvattu lounaaseen. Rehevätkö kangas, matala moreeniharjanne.



Kuva 11. Pohjoinen turvetuotantoalue.



Kuva 12 . Tuoretsaarten sorakuoppa.



Kuva 13. Halkohuhta kuvattu itään, kuivahko kangas, varttunutta kasvatusmetsikköä.



Kuva 14. Karjahaanpalo, matala kuivahko kangas-saareke.



4. Tulokset

Keski-Pohjanmaan Arkeologiapalvelu suoritti arkeologisen inventoinnin Keliber Oy:n Päivänevan kaivosalueen laajennusosassa Kaustisella, hankealueen pinta-ala on yht. 756 ha. Inventoitava alue oli noin 10 % kokonais pinta-alasta. Työn tilaaja on Keliber Oy. Maastotyön teki FM/MA Hans-Peter Schulz 17.7.2020 yhteensä 1 henkilötyöpäivän aikana.

Inventoinnissa ei löytynyt uusia muinaisjäännös- tai kulttuuriperintökohteita.

Tunnettu kohde Tuoreetsaaret tervahauta (mj-tunnus 1000024988) on otettava huomioon suunnittelussa.

Lestijärvellä, 15.8.2020

Hans - Peter Schulz

Hans-Peter Schulz

5. Aineistoluettelo

Digitaalinen aineisto:

Geologian tutkimuskeskus,
<http://gtkdata.gtk.fi/Maankamara/index.html>

Jyväskylän yliopiston julkaisuarkisto, <http://www.vanhakartta.fi/>

Kapsi ry, >wms-server <http://tiles.kartat.kapsi.fi/ortokuva?>

Museovirasto: Kulttuuriympäristön palveluikkuna, arkeologiset kohteet ja kulttuuriympäristön tutkimusraportit arkeologia, Kaustinen
https://www.kyppi.fi/palveluikkuna/mjreki/read/asp/r_kohde_list.aspx
https://www.kyppi.fi/palveluikkuna/raportti/read/asp/r_raportti_list.aspx

Maanmittauslaitos,
<http://vanhatpainetutkartat.maanmittauslaitos.fi/>

Maanmittauslaitos, avoimien aineistojen tiedostopalvelu,
<https://tiedostopalvelu.maanmittauslaitos.fi/tp/kartta>