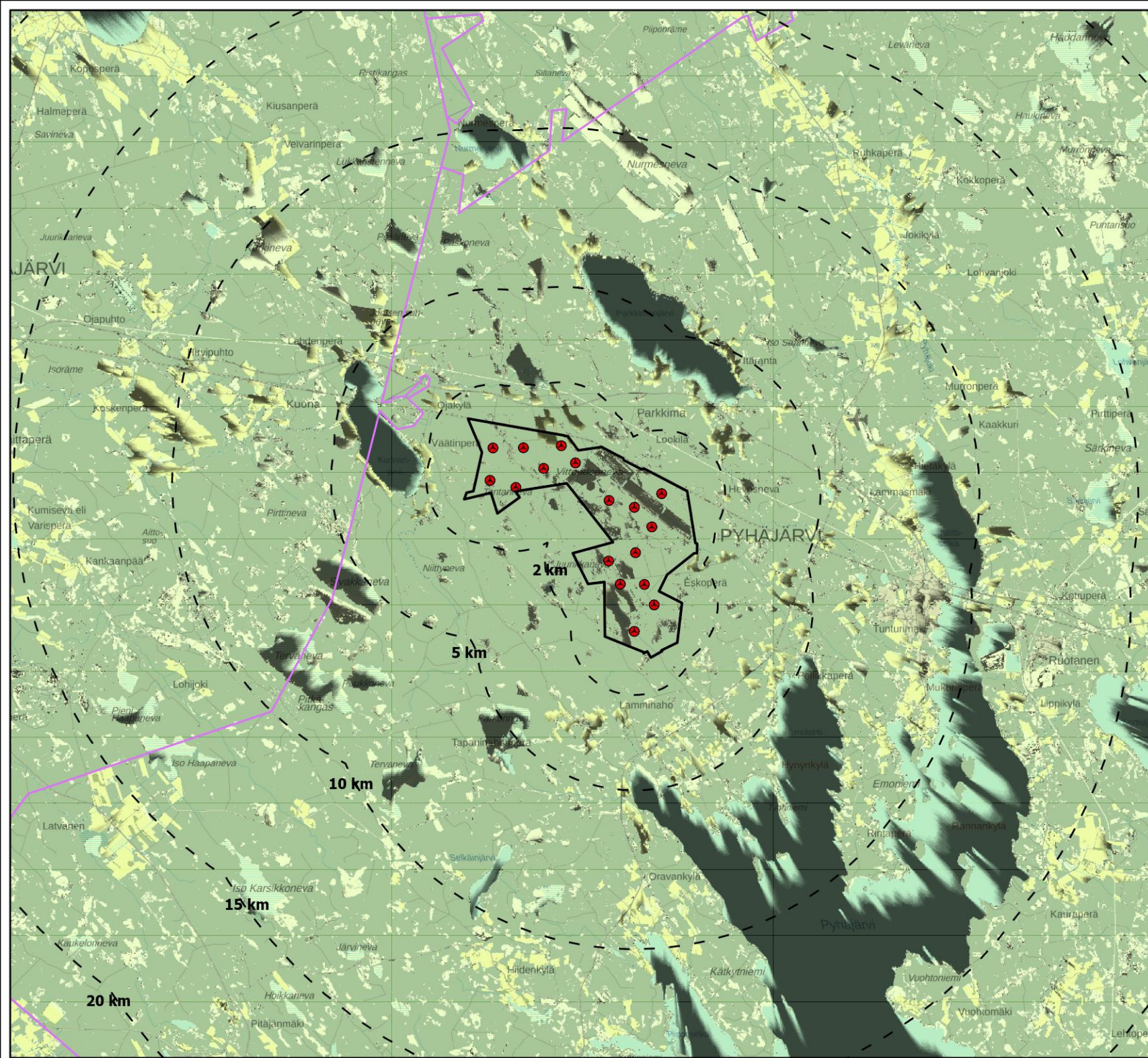


Murtomäki 2 tuulivoimahankkeen näkömääalueanalyysi 2022

VE1
Voimaloiden kokonaiskorkeus
(torni+lavat) 280 metriä



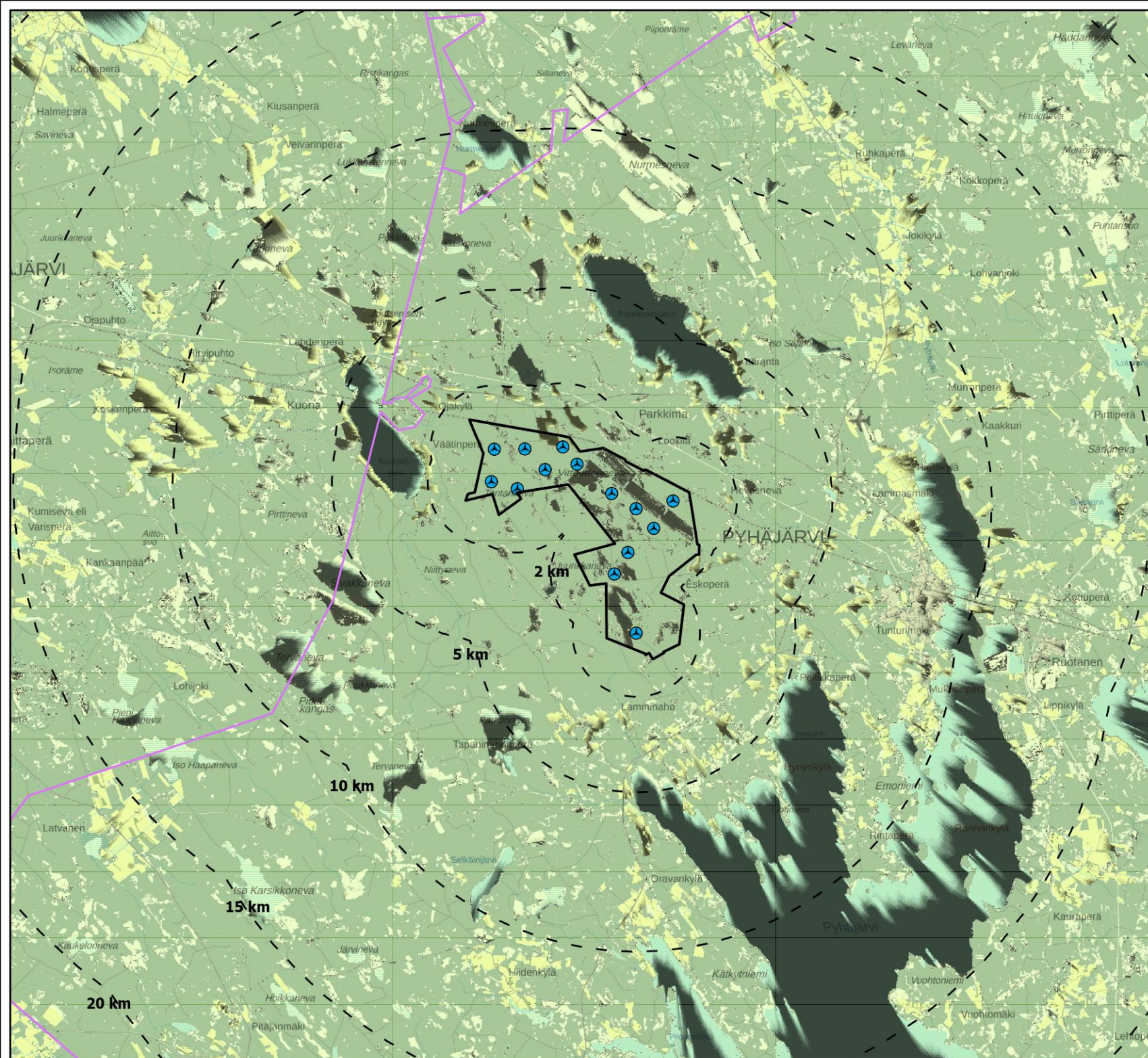
- Tuulivoimala VE1
- - - Etäisyys tuulivoimaloista
- ▭ Hankealue
- Kaikki tuulivoimalat tai osia niistä näkyy
- Yksi tuulivoimala tai osia siitä näkyy
- Tuulivoimalat eivät näy
- Metsäinen alue (tuulivoimalat eivät näy)
- ▭ Kuntaraja

RAMBOLL 5.10.2022 /ANTKU
Aineisto: MML 2022, Syke 2019,
Metla 2019, Taustakartta: MML 2022

0 1 2 4 6 8 km

Murtomäki 2 tuulivoimahankkeen näkömääalueanalyysi 2022

VE2
Voimaloiden kokonaiskorkeus
(torni+lavat) 280 metriä



- Tuulivoimala VE2
- Etäisyys tuulivoimaloista
- Hankealue
- Kaikki tuulivoimalat tai osia niistä näkyy
- Yksi tuulivoimala tai osia siitä näkyy
- Tuulivoimalat eivät näy
- Metsäinen alue (tuulivoimalat eivät näy)
- Kuntaraja

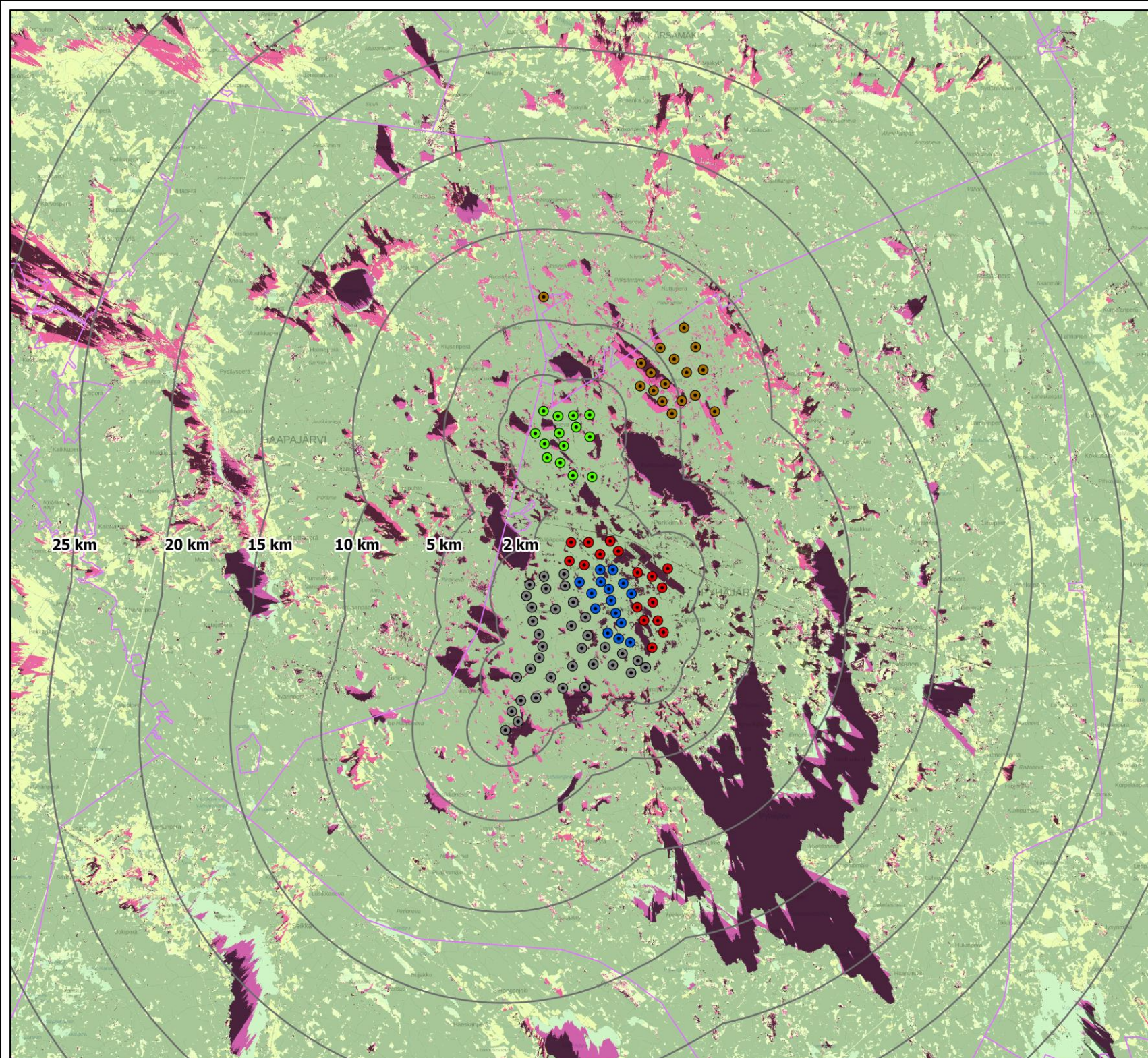
RAMBOLL 5.10.2022 /ANTKU
Aineisto: MML 2022, Syke 2019,
Metla 2019, Taustakartta: MML 2022

0 1 2 4 6 8 km

Murtomäki 2 tuulivoimahankkeen yhteisvaikutukset 2022

Mukana olevat hankkeet:

- Itämäen tuulivoimahanke
- Kokkopetäikön tuulivoimahanke
- Murtomäki I tuulivoimahanke
- Murtomäki II tuulivoimahanke
- Nurmesnevan tuulivoimahanke (Pyhäjärvi)



Tuulivoimalat

- Murtomäki 2 tuulivoimahanke (VE1)
- Nurmesnevan tuulivoimahanke
- Murtomäki I tuulivoimahanke
- Kokkopetäikön tuulivoimahanke
- Itämäen tuulivoimahanke

Yksi tai useampi Murtomäki 2 tuulivoimahankkeen tuulivoimala tai osia siitä näkyy.

Yhden tai useamman muun tuulivoimahankkeen yksi tai useampi tuulivoimala tai osia siitä näkyy.

Tuulivoimalat eivät näy

Metsäinen alue (tuulivoimalat eivät näy)

Etäisyys lähimmästä arvioinnissa mukana olevasta tuulivoimalasta

Kuntaraja

RAMBOLL

18.11.2022 / ANTKU
Aineisto: MML 2022, Syke 2019,
Metla 2019, Taustakartta: MML 2022

0 1 2 4 6 8 10 12 14 km

