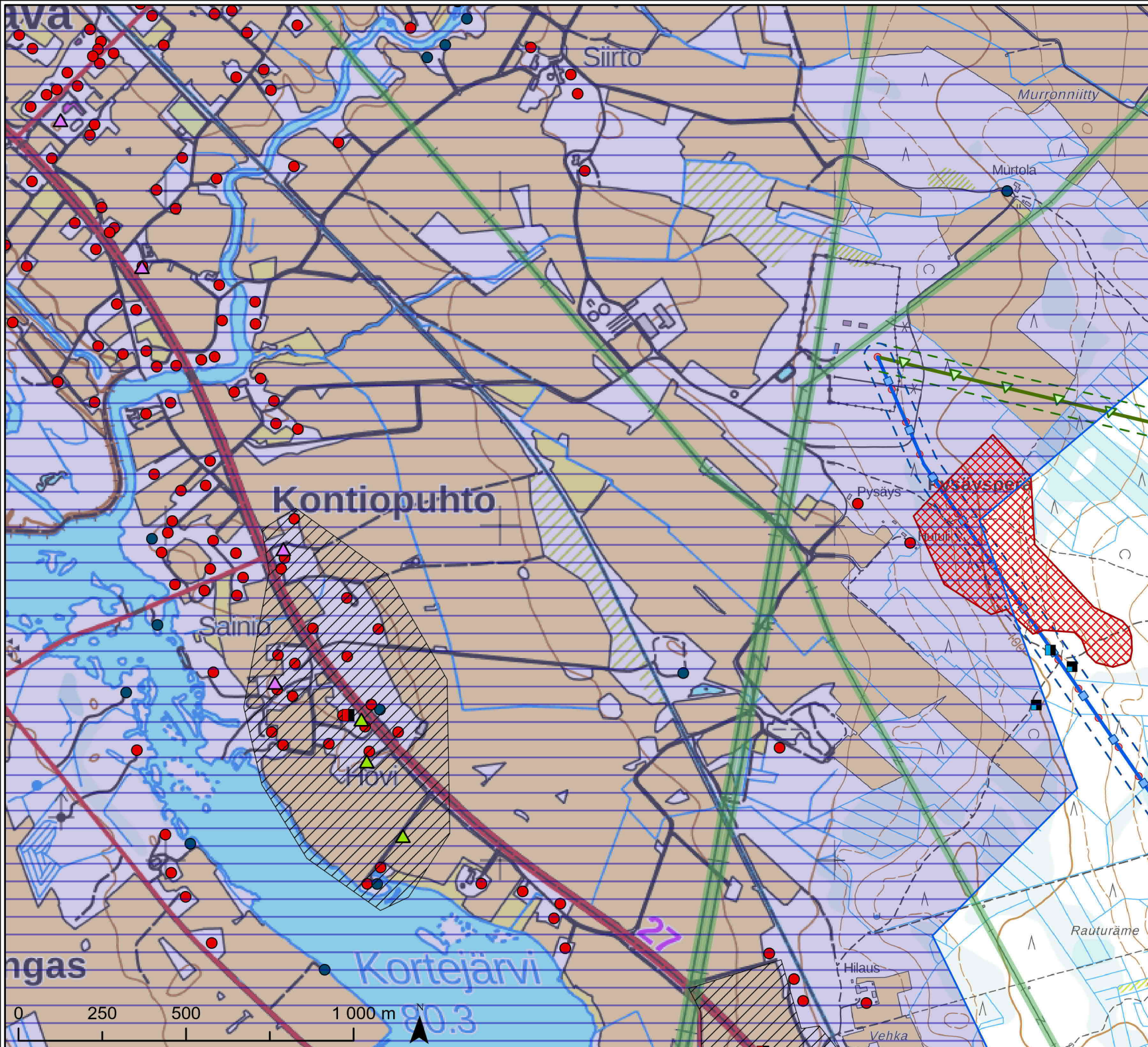


MURTOMÄKI 2

TUULIVOIMAHANKE

Hankevaihtoehto VE2
Tarkkakarttasarja

 **Sivunumero**

**Sähkösiirto SVE2****Voimajohtovaihtoehto**

- SVE2a
- SVE2b
- ▲— SVE2c

Johtoaueka 42 m

- SVE2a
- SVE2b
- SVE2c

Voimajohdon arkeologinen selvitys 2022

- Muut kohteet (1 kpl)
- Muut kohteet (alakohteet) (2 kpl)

Voimajohdon kasvillisuus selvitys 2022

- Erittäin uhanalainen elinympäristö (2 kpl)

Valtakunnallisesti arvokkaat maisema-alueet

- Valtakunnallisesti arvokkaat maisema-alueet (VAMA 2021) (1 kpl)

Pohjois-Pohjanmaan maakuntakaavat (7.12.2021)

- Maakunnallisesti arvokas kulttuuriympäristö (alue) (2 kpl)
- Maakunnallisesti arvokas maisema-alue tai maakunnallisesti arvokas maisema-alue, jota on ehdotettu valtakunnallisesti arvokkaaksi. (1 kpl)

Maakuntakaavoitusta varten arvotetut rakennukset

- Maakunnallisesti arvokas (4 kpl)
- Paikallisesti arvokas (3 kpl)
- Maakunnallisesti arvokas kulttuuriympäristö (pienipinta-alaiset alueet) (2 kpl)

Maastotietokanta

- Asuinrakennus (123 kpl)
- Lomarakennus (13 kpl)
- Olemassa oleva suurjännitelinja

Sähkösiirto SVE2**Voimajohtovaihtoehto**

- SVE2a
- SVE2b
- ▲— SVE2c

Johtoauekka 42 m

- - - SVE2a
- - - SVE2b
- - - SVE2c

Voimajohdon arkeologinen selvitys 2022

- Kiinteä muinaisjäännös (1 kpl)
- Kiinteä muinaisjäännös (alue) (1 kpl)

Voimajohdon kasvillisuus selvitys 2022

- ▨ Erittäin uhanalainen elinympäristö (3 kpl)
- ▨ Metsälaki 10 § kohde (1 kpl)

Valtakunnallisesti arvokkaat maisema-alueet

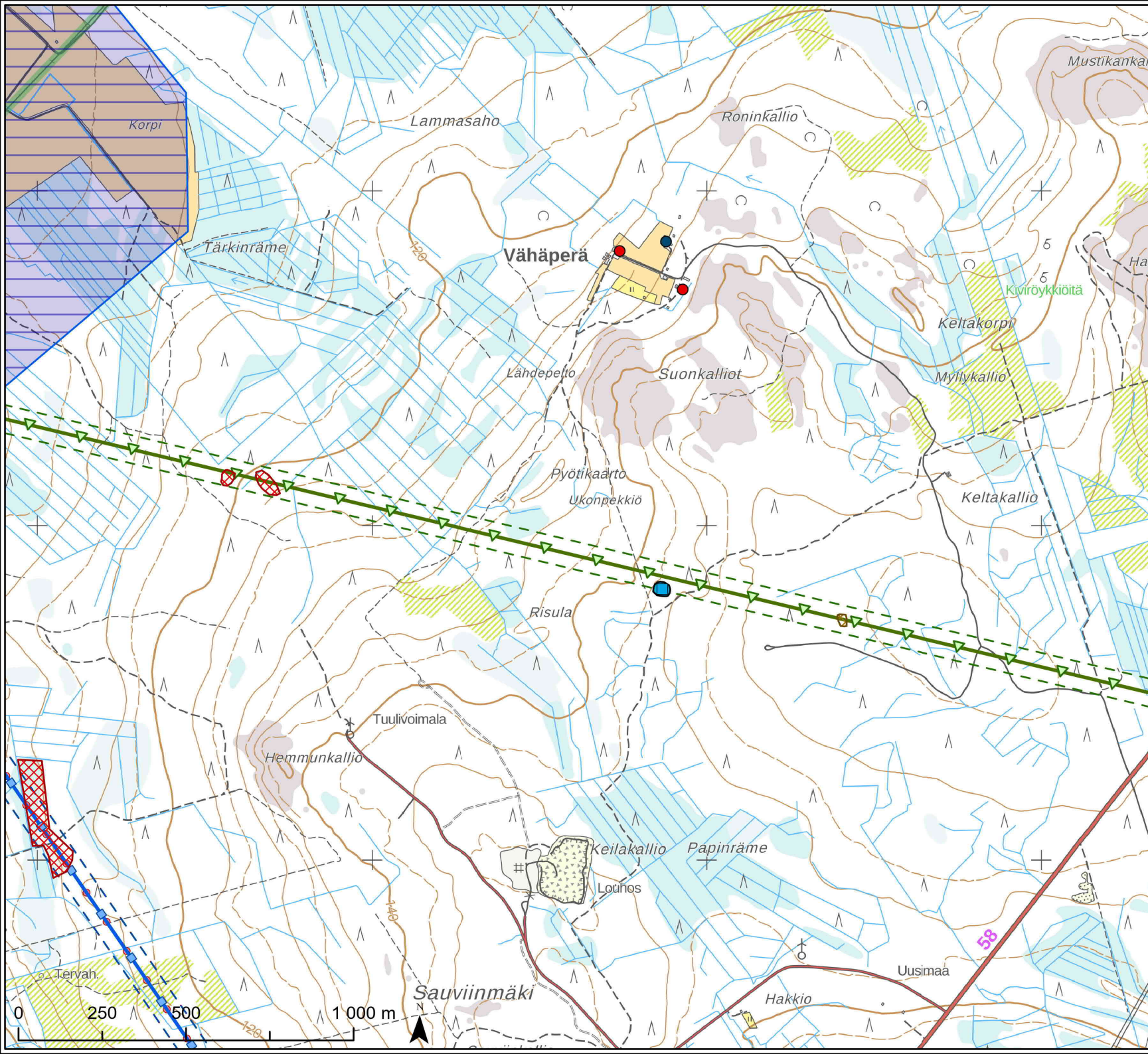
- Valtakunnallisesti arvokkaat maisema-alueet (VAMA 2021) (1 kpl)

Pohjois-Pohjanmaan maakuntakaavat (7.12.2021)

- Maakunnallisesti arvokas maisema-alue tai maakunnallisesti arvokas maisema-alue, jota on ehdotettu valtakunnallisesti arvokkaaksi. (1 kpl)

Maastotietokanta

- Asuinrakennus (2 kpl)
- Lomarakennus (1 kpl)
- Olemassa oleva suurjännitelinja



Sähkösiirto SVE2**Voimajohtovaihtoehto**

SVE2c

Johtoaueka 42 m

SVE2c

Voimajohdon arkeologinen selvitys 2022

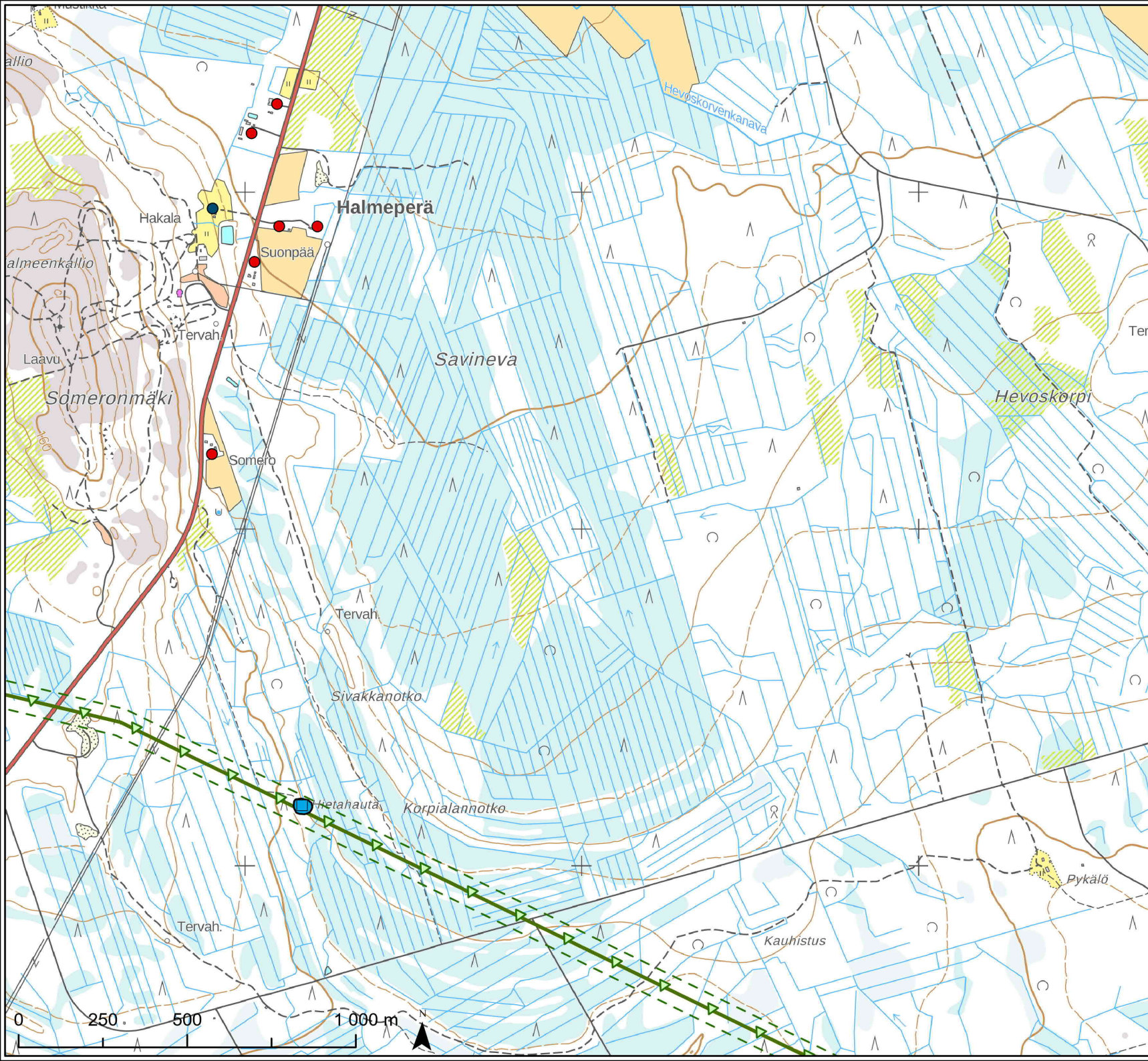
Kiinteä muinaisjäännös (1 kpl)

Kiinteä muinaisjäännös (alue) (1 kpl)

Maastotietokanta

Asuinrakennus (7 kpl)

Lomarakennus (1 kpl)





Sähkönsiirto SVE2

Voimajohtovaihtoehto

- SVE2a
- SVE2b

Johtoaukea 42 m

- SVE2a
- SVE2b

Voimajohdon kasvillisuusselvitys 2022

- Metsälaki 10 § kohde (1 kpl)

Natura-alueet

- SAC-alue (1 kpl)

Luonnonsuojelualueet

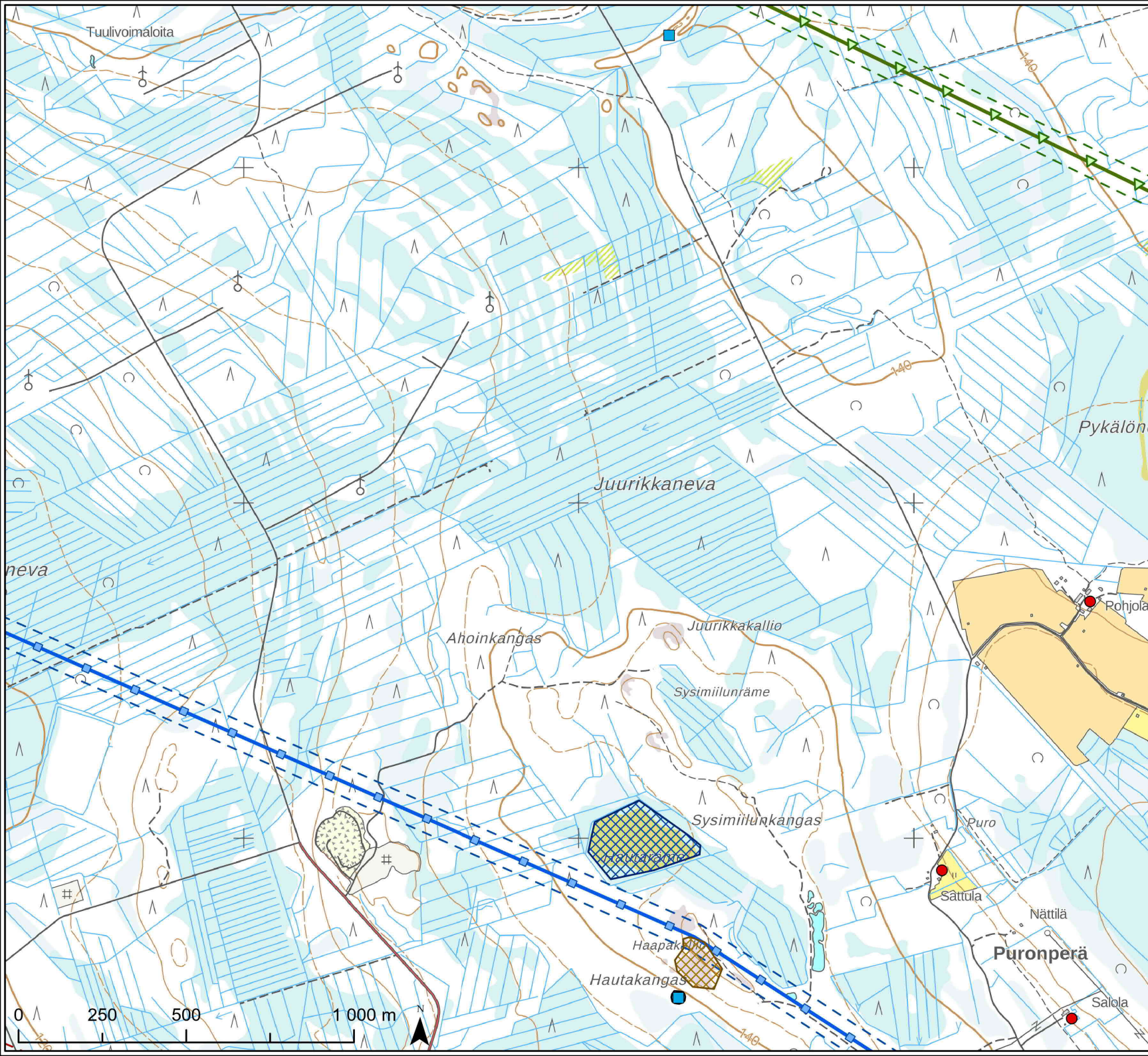
- Valtion luonnonsuojelualue (1 kpl)

Luonnonsuojeluohjelma

- Lehtojensuojeluohjelma (1 kpl)

Maastotietokanta

- Asuinrakennus (128 kpl)
- Rautatie
- Olemassa oleva suurjännitelinja

**Sähkönsiirto SVE2****Voimajohtovaihtoehto**

- SVE2a
- SVE2b
- ▲— SVE2c

Johtoaueka 42 m

- SVE2a
- SVE2b
- SVE2c

Voimajohdon arkeologinen selvitys 2022

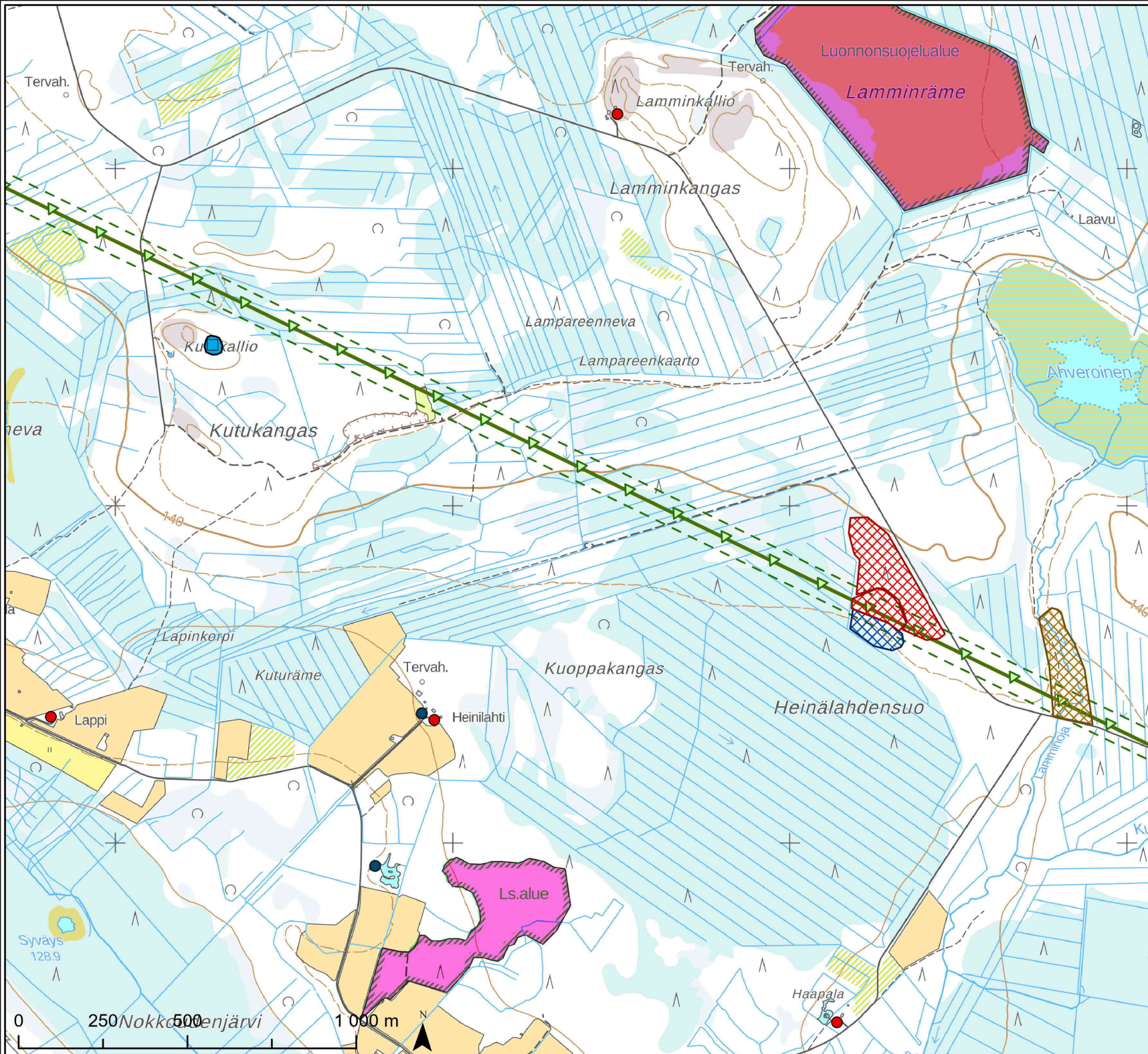
- Kiinteä muinaisjäännös (2 kpl)
- Kiinteä muinaisjäännös (alue) (2 kpl)

Voimajohdon kasvillisuusselvitys 2022

- Metsälaki 10 § kohde (1 kpl)
- Muu arvokas kohde (1 kpl)

Maastotietokanta

- Asuinrakennus (3 kpl)

**Sähkösiirto SVE2****Voimajohtovaihtoehto**

▲ SVE2c

Johtoaukea 42 m

▬ SVE2c

Voimajohdon arkeologinen selvitys 2022

■ Kiinteä muinaisjäännös (1 kpl)

■ Kiinteä muinaisjäännös (alue) (1 kpl)

Voimajohdon kasvillisuus selvitys 2022

▨ Erittäin uhanalainen elinympäristö (2 kpl)

▨ Metsälaki 10 § kohde (1 kpl)

▨ Muu arvokas kohde (1 kpl)

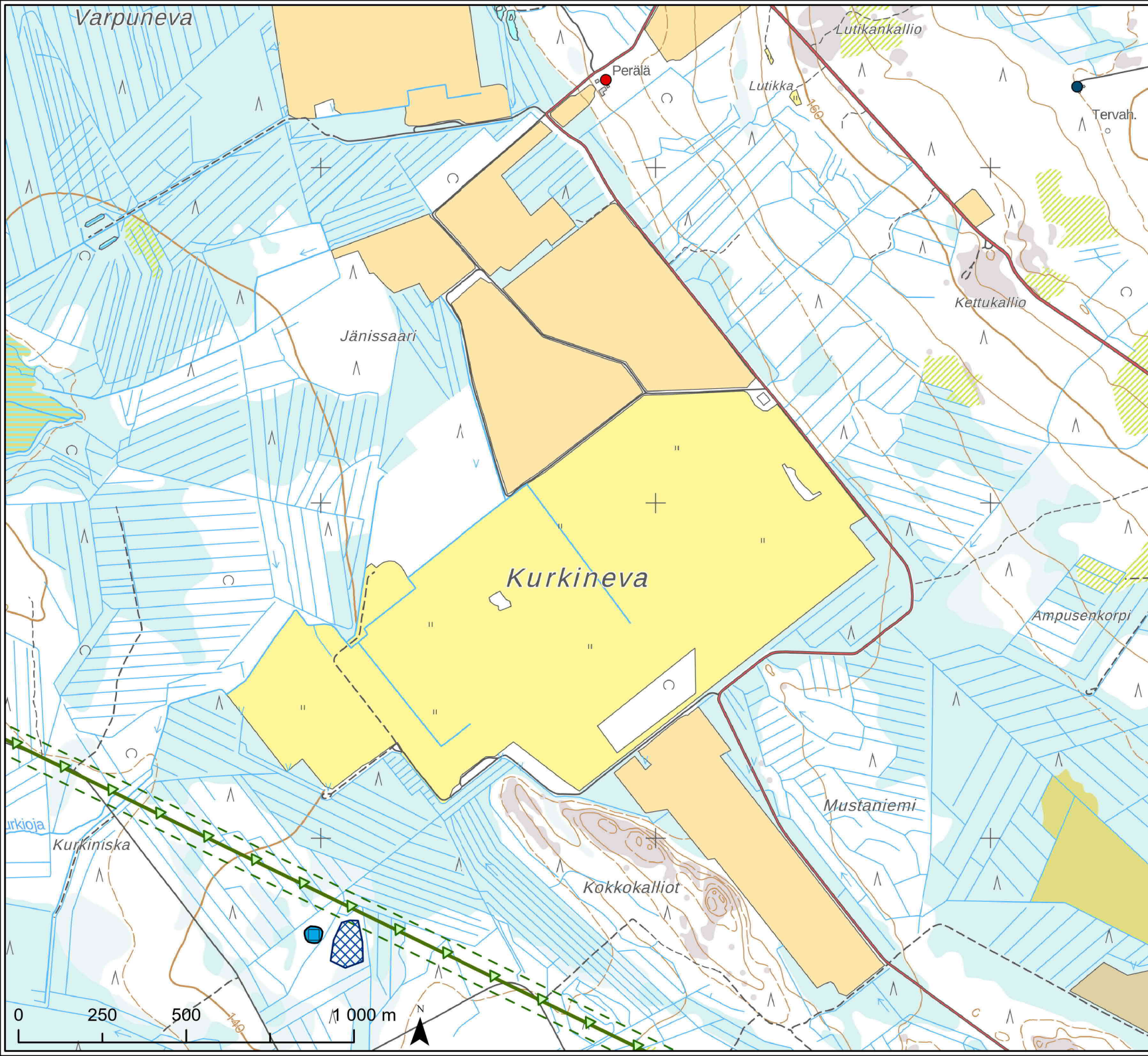
Luonnonsuojelualueet

■ Yksityinen luonnonsuojelualue (2 kpl)

Maastotietokanta

● Asuinrakennus (4 kpl)

● Lomarakennus (2 kpl)

**Sähkösiirto SVE2****Voimajohtovaihtoehto**

▲ SVE2c

Johtoaueka 42 m

▬ SVE2c

Voimajohdon arkeologinen selvitys 2022

■ Kiinteä muinaisjäännös (1 kpl)

■ Kiinteä muinaisjäännös (alue) (1 kpl)

Voimajohdon kasvillisuus selvitys 2022

▨ Muu arvokas kohde (1 kpl)

Maastotietokanta

● Asuinrakennus (1 kpl)

● Lomarakennus (1 kpl)

Sähkösiirto SVE2

Voimajohtovaihtoehto

—●— SVE2a

Johtoaueka 42 m

--- SVE2a

RKY 2009

■ RKY-alue (1 kpl)

Pohjois-Pohjanmaan maakuntakaavat (7.12.2021)

▨ Maakunnallisesti arvokas kulttuuriympäristö (alue) (4 kpl)

▭ Maakunnallisesti arvokas maisema-alue tai on ehdotettu valtakunnallisesti arvokkaaksi. (1 kpl)

Maakuntakaavoitusta varten arvotetut rakennukset

▲ Valtakunnallisesti arvokas (2 kpl)

▲ Maakunnallisesti arvokas (19 kpl)

▲ Paikallisesti arvokas (3 kpl)

■ Maakunnallisesti arvokas kulttuuriympäristö (pienipinta-alaiset alueet) (3 kpl)

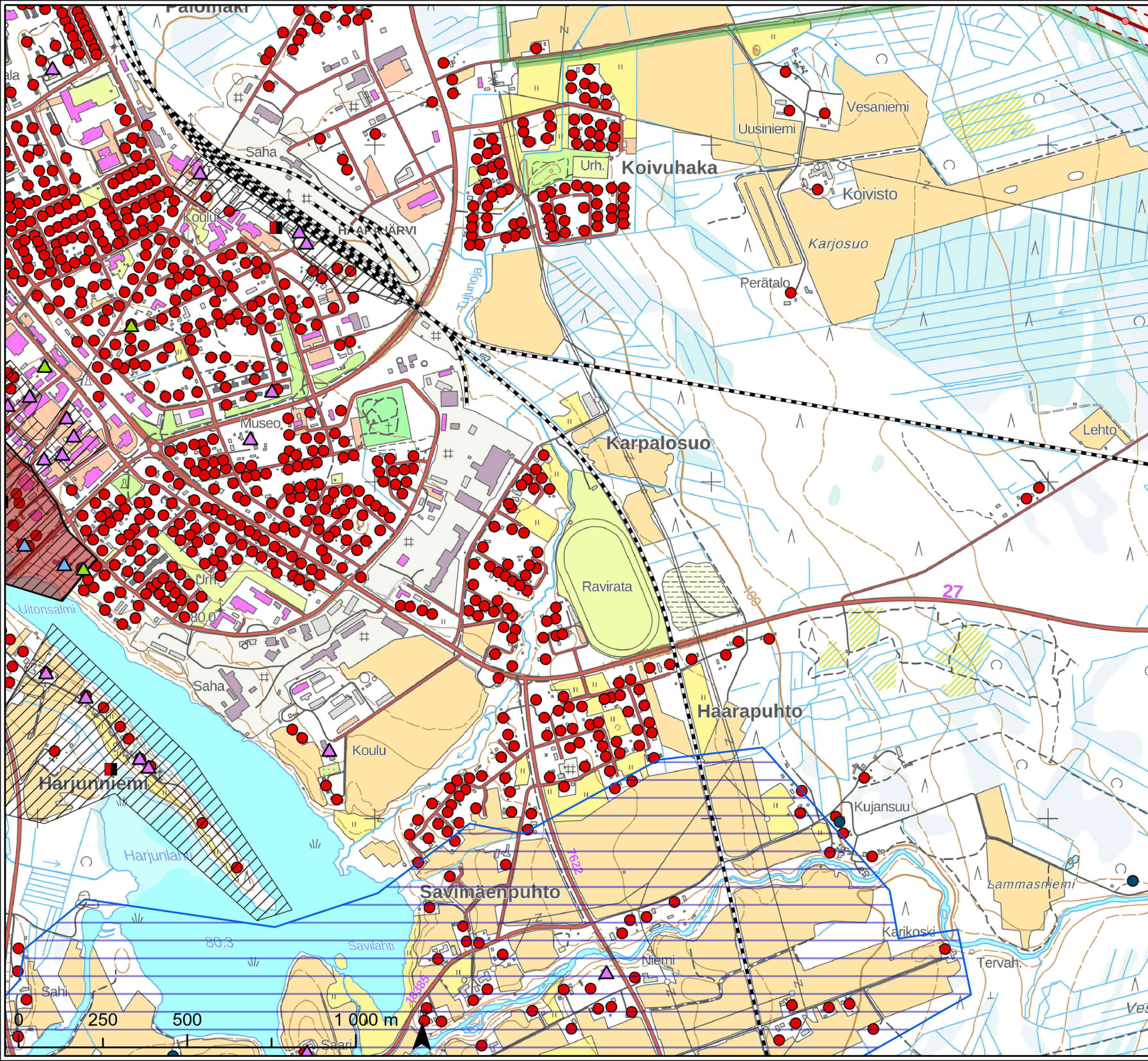
Maastotietokanta

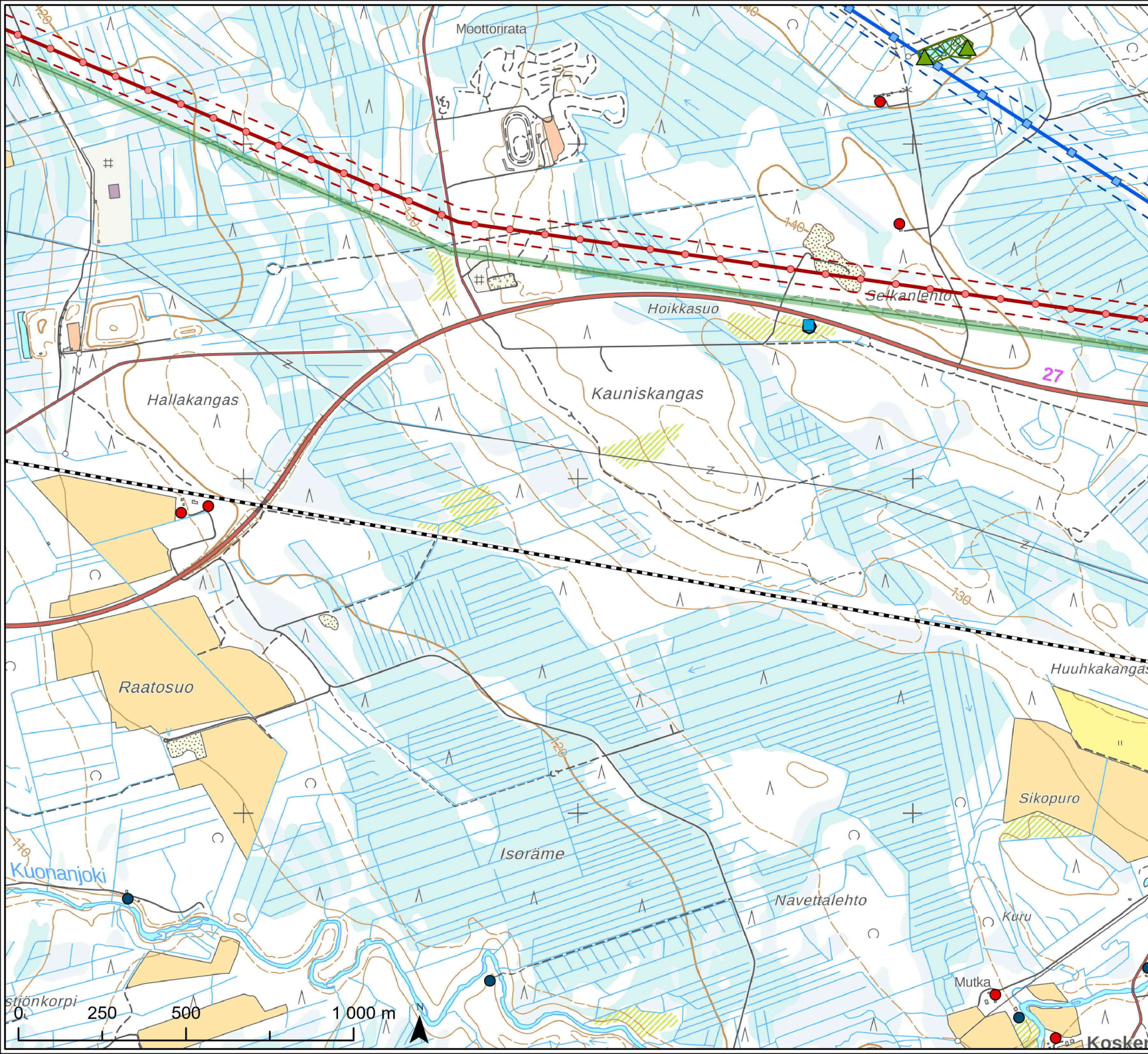
● Asuinrakennus (770 kpl)

● Lomarakennus (4 kpl)

--- Rautatie

— Olemassa oleva suurjännitelinja



**Sähkönsiirto SVE2****Voimajohtovaihtoehto**

—●— SVE2a

—■— SVE2b

Johtoaueka 42 m

--- SVE2a

--- SVE2b

Voimajohdon arkeologinen selvitys 2022

■ Kiinteä muinaisjäännös (1 kpl)

■ Kiinteä muinaisjäännös (alue) (1 kpl)

Voimajohdon viitasammakkoselvitys 2022

▲ Havainto (2 kpl)

▨ Sopiva elinympäristö (1 kpl)

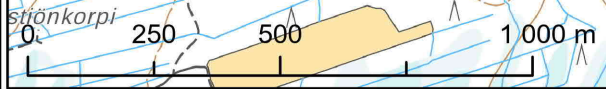
Maastotietokanta

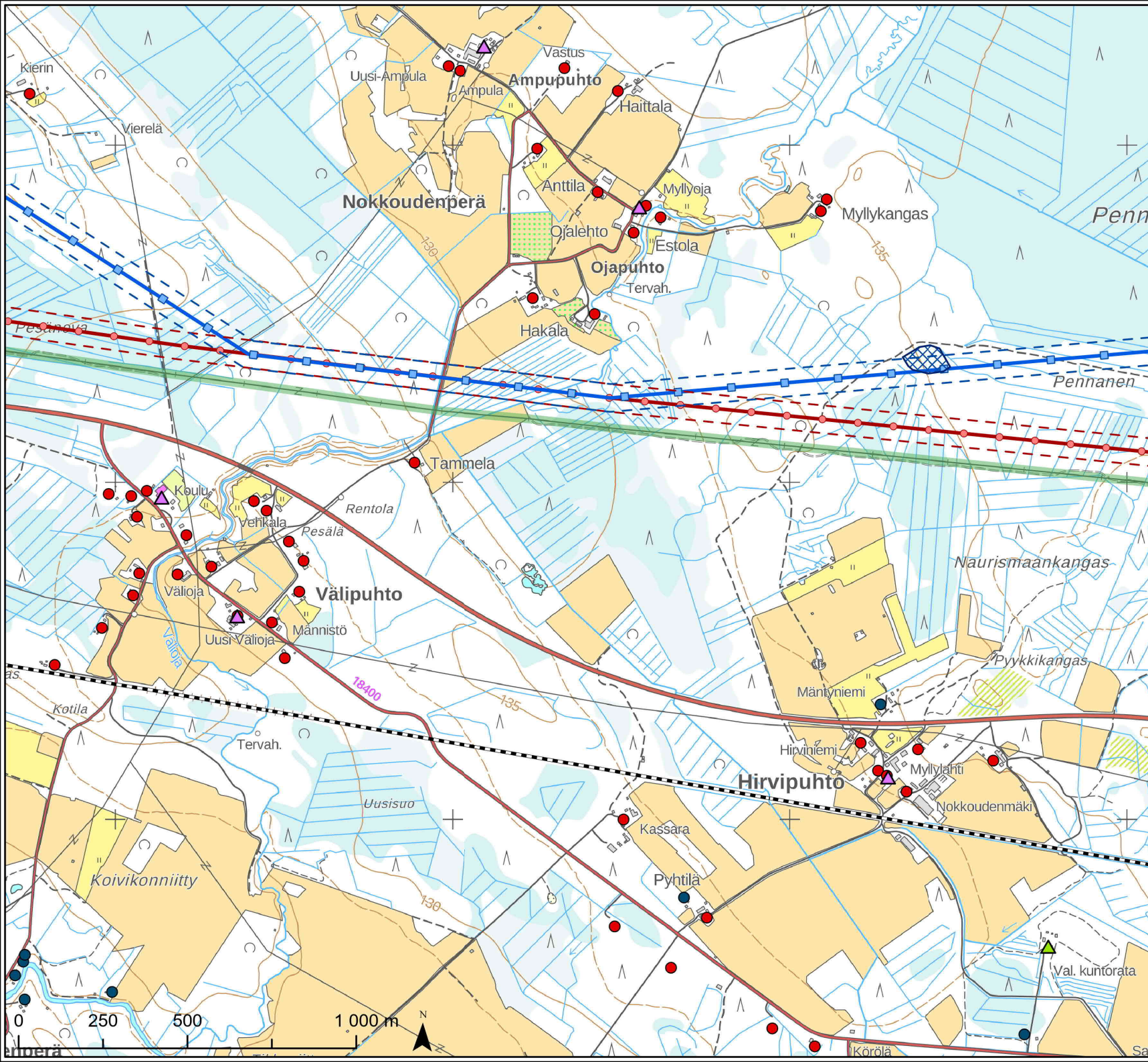
● Asuinrakennus (6 kpl)

● Lomarakennus (7 kpl)

--- Rautatie

— Olemassa oleva suurjännitelinja



**Sähkösiirto SVE2****Voimajohtovaihtoehto**

—●— SVE2a

—■— SVE2b

Johtoaueka 42 m

- - - SVE2a

- - - SVE2b

Voimajohdon kasvillisuusselvitys 2022

▣ Muu arvokas kohde (1 kpl)

Maakuntakaavoitusta varten arvotetut rakennukset

▲ Maakunnallisesti arvokas (5 kpl)

▲ Paikallisesti arvokas (1 kpl)

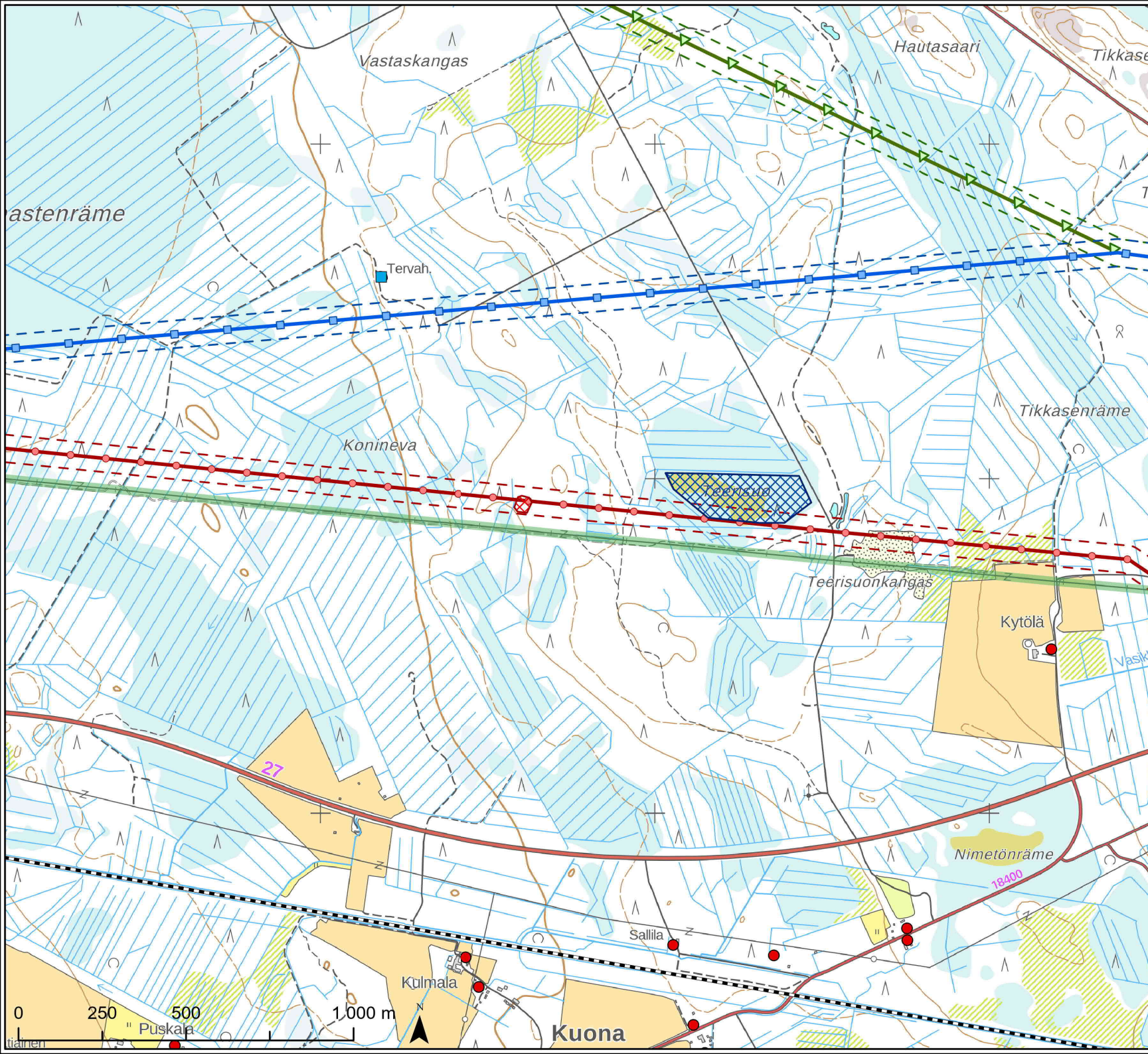
Maastotietokanta

● Asuinrakennus (47 kpl)

● Lomarakennus (8 kpl)

- - - Rautatie

— Olemassa oleva suurjännitelinja

**Sähkönsiirto SVE2****Voimajohtovaihtoehto**

- SVE2a
- SVE2b
- ▲— SVE2c

Johtoaueka 42 m

- - - SVE2a
- - - SVE2b
- - - SVE2c

Voimajohdon arkeologinen selvitys 2022

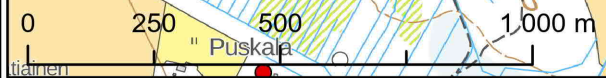
- Kiinteä muinaisjäännös (1 kpl)
- Kiinteä muinaisjäännös (alue) (1 kpl)

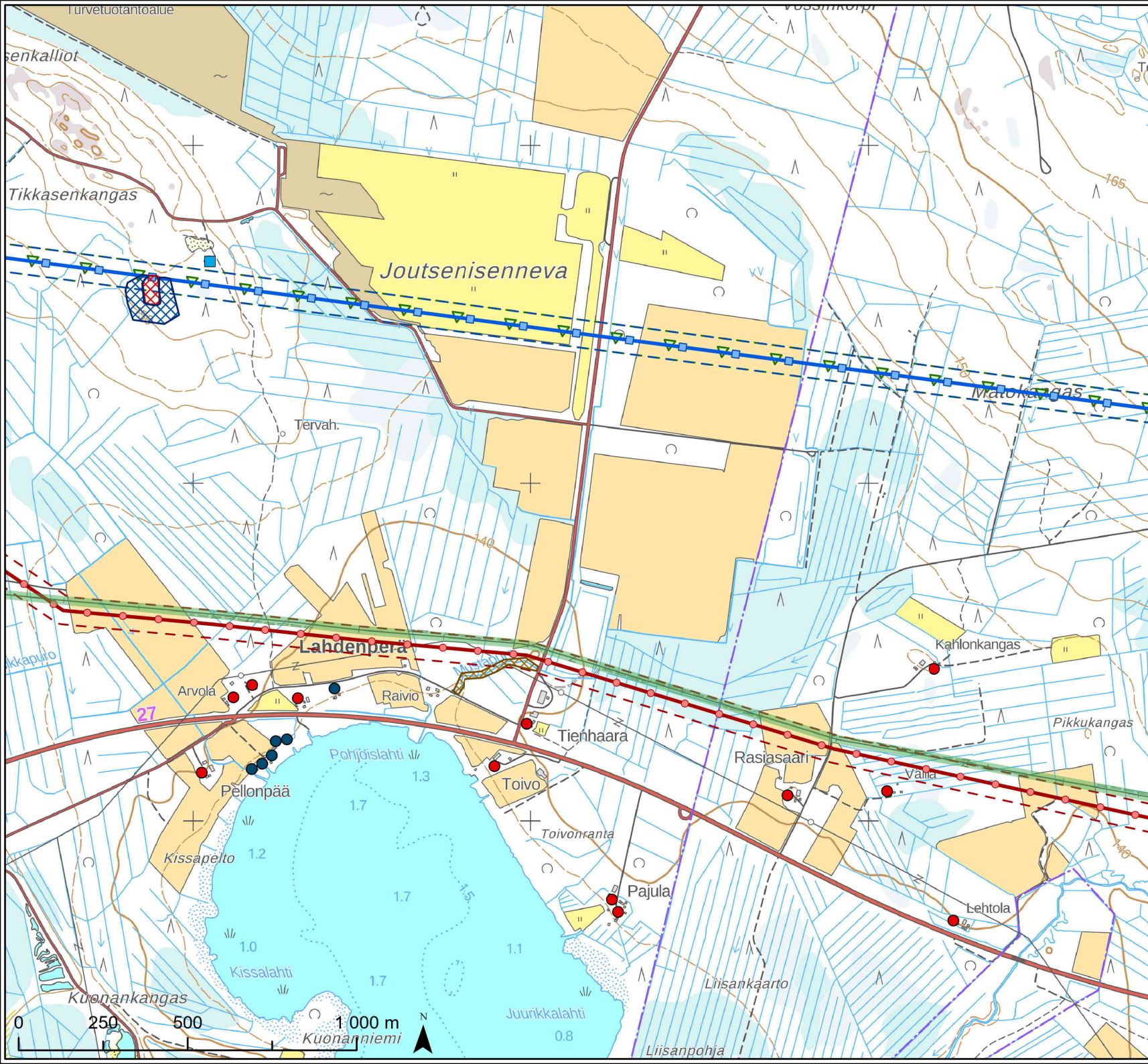
Voimajohdon kasvillisuus selvitys 2022

- ▨ Erittäin uhanalainen elinympäristö (1 kpl)
- ▨ Muu arvokas kohde (1 kpl)

Maastotietokanta

- Asuinrakennus (11 kpl)
- - - Rautatie
- Olemassa oleva suurjännitelinja



**Sähkösiirto SVE2****Voimajohtovaihtoehto**

- SVE2a
- SVE2b
- ▲— SVE2c

Johtoaueka 42 m

- - - SVE2a
- - - SVE2b
- - - SVE2c

Voimajohdon arkeologinen selvitys 2022

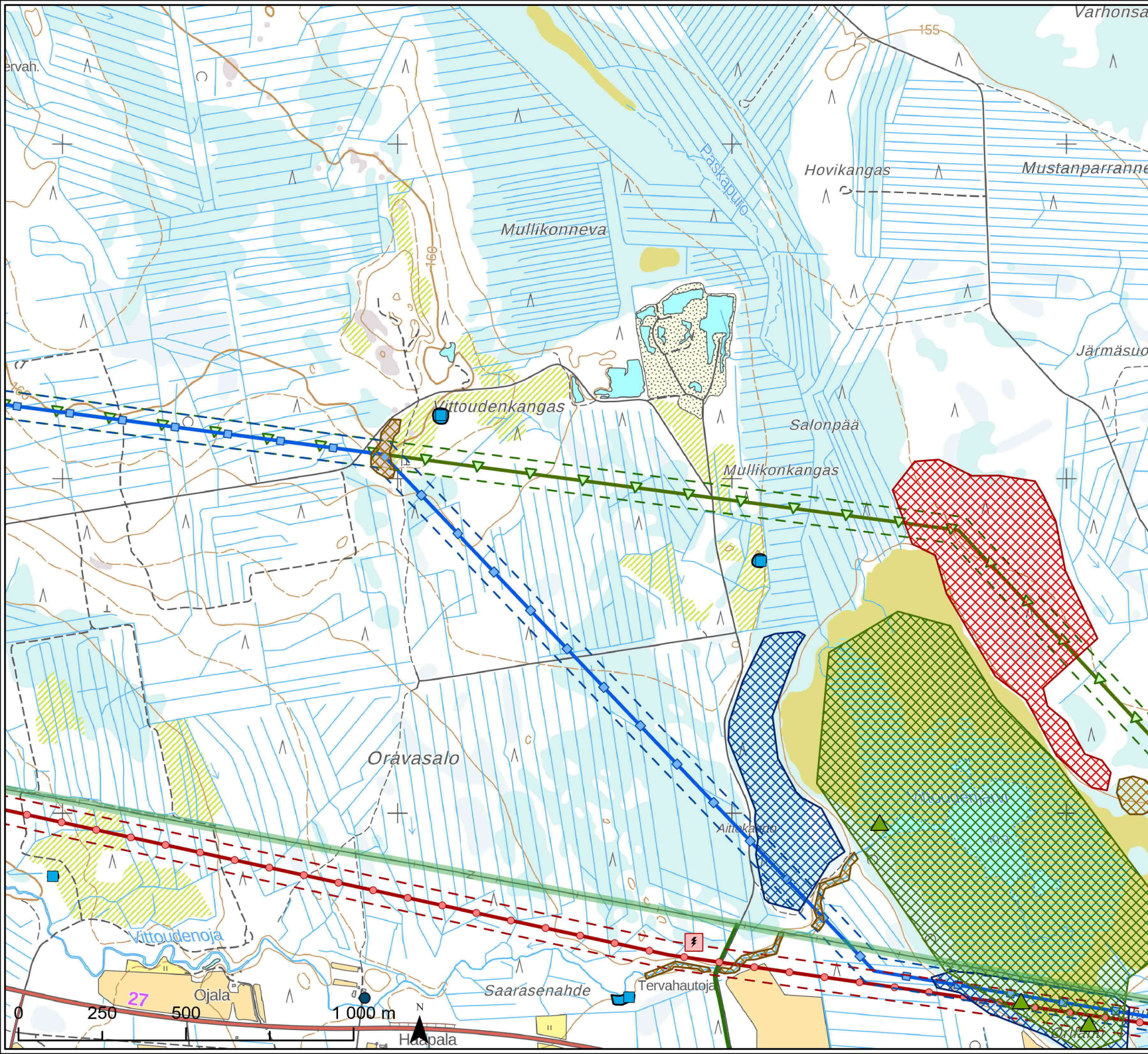
- Kiinteä muinaisjäännös (1 kpl)
- Kiinteä muinaisjäännös (alue) (1 kpl)

Voimajohdon kasvillisuus selvitys 2022

- ▨ Erittäin uhanalainen elinympäristö (1 kpl)
- ▨ Metsälaki 10 § kohde (1 kpl)
- ▨ Muu arvokas kohde (1 kpl)

Maastotietokanta

- Asuinrakennus (12 kpl)
- Lomarakennus (6 kpl)
- Olemassa oleva suurjännitelinja

**Hankevaihtohto VE2**

Maakaapeli VE2

Sähkösiiro SVE1
 Sähkösiiro SVE1a
Sähkösiiro SVE2**Voimajohtovaihtohto**
 SVE2a

 SVE2b


 SVE2c
Johtoaueka 42 m
 SVE2a

 SVE2b

 SVE2c
Voimajohton arkeologinen selvitys 2022
 Kiinteä muinaisjäänös (4 kpl)

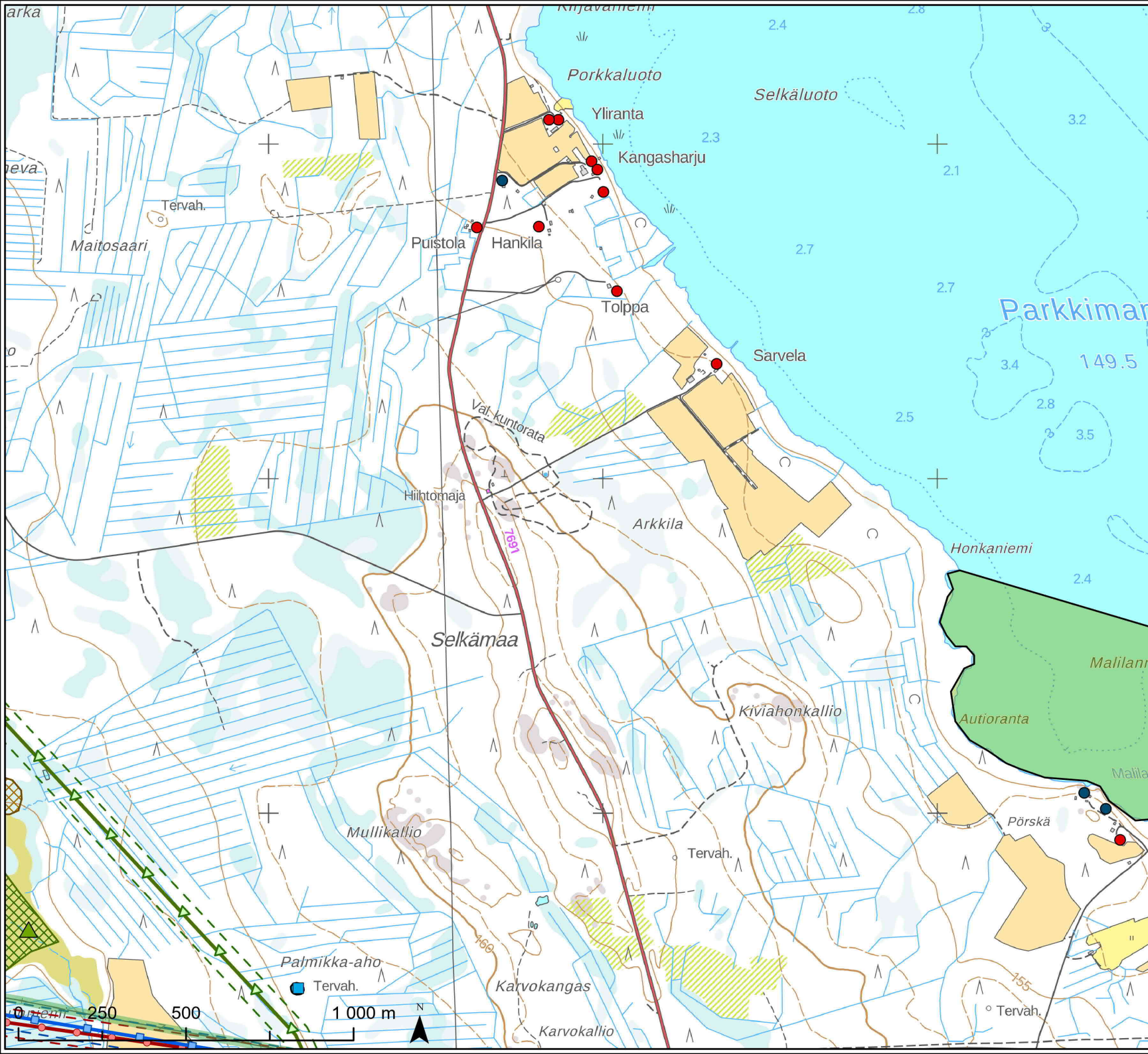
 Kiinteä muinaisjäänös (alue) (4 kpl)
Voimajohton viitasammakkoselvitys 2022
 Havainto (4 kpl)

 Sopiva elinympäristö (1 kpl)
Voimajohton kasvillisuus selvitys 2022
 Erittäin uhanalainen elinympäristö (1 kpl)

 Metsälaki 10 § kohde (5 kpl)

 Muu arvokas kohde (2 kpl)
Maastotietokanta
 Lomarakenus (1 kpl)

 Olemassa oleva suurjännitelinja

**Hankevaihtoehto VE2**

— Parannettava tie VE2

Sähkönsiirto SVE2**Voimajohtovaihtoehto**

— SVE2a

— SVE2b

— SVE2c

Johtoaukea 42 m

— SVE2a

— SVE2b

— SVE2c

Voimajohdon arkeologinen selvitys 2022

■ Kiinteä muinaisjäännös (1 kpl)

■ Kiinteä muinaisjäännös (alue) (1 kpl)

Voimajohdon viitasammakkoselvitys 2022

▲ Havainto (1 kpl)

■ Sopiva elinympäristö (1 kpl)

Voimajohdon kasvillisuus selvitys 2022

■ Metsälaki 10 § kohde (1 kpl)

Linnustoalueet

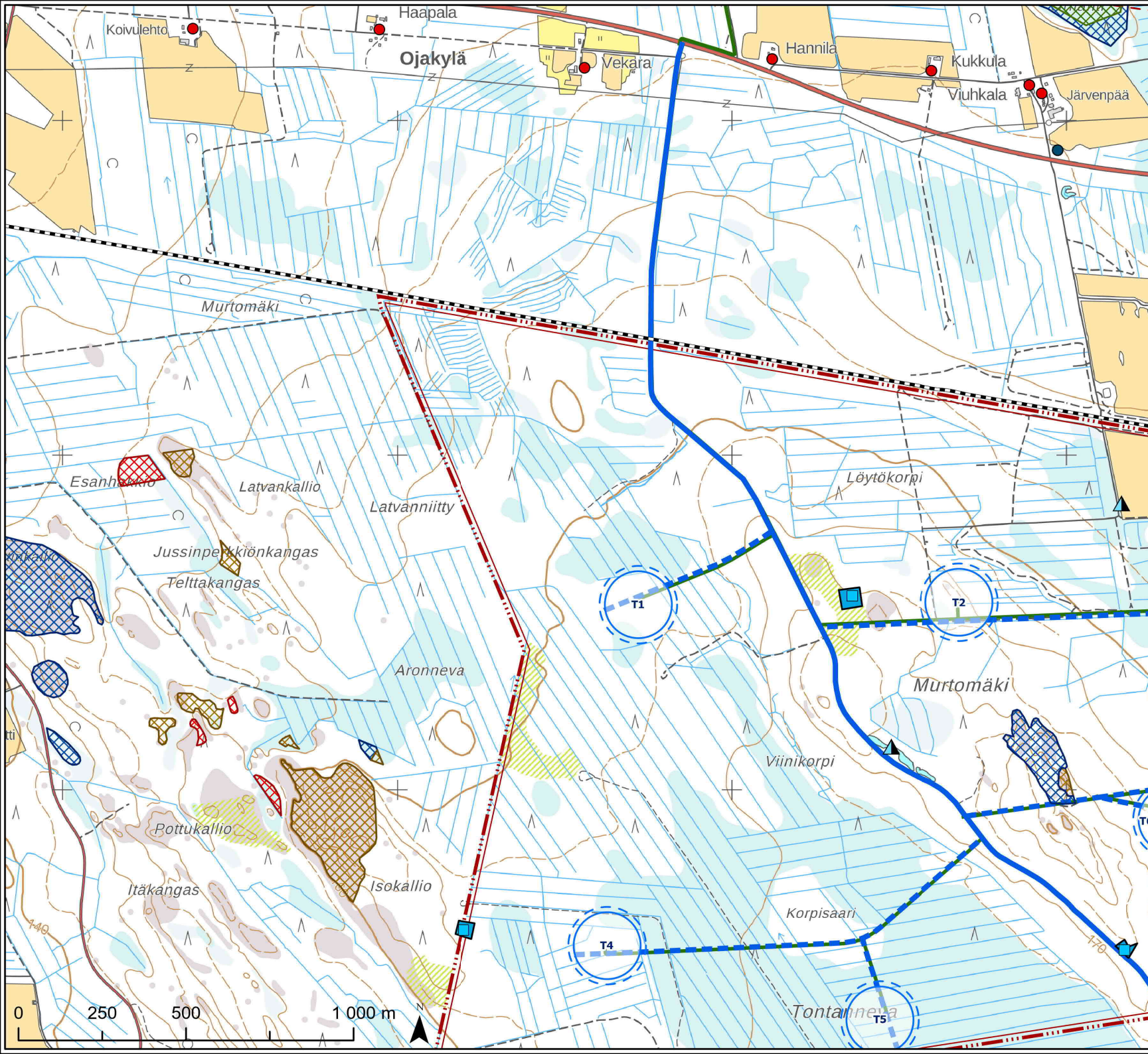
■ Maali-alue (1 kpl)

Maastotietokanta

● Asuinrakennus (10 kpl)

● Lomarakennus (3 kpl)

■ Olemassa oleva suurjännitelinja

**Hankevaihtoehto VE2**

Tuulivoimala VE2

Parannettava tie VE2

Uusi tie VE2

Maakaapeli VE2

Hankealue

Sähkösiirto SVE2**Voimajohtovaihtoehto**

SVE2a

Johtoaukea 42 m

SVE2a

Hankealueen arkeloginen selvitys 2021

Kaikki kohteet (3 kpl)

Kohteiden suoja-alueet (3 kpl)

Hankealueen lepakkoselvitys 2021

Lepakkohavainto (2 kpl)

Voimajohdon viitasammakkoselvitys 2022

Sopiva elinympäristö (1 kpl)

Voimajohdon kasvillisuus selvitys 2022

Muu arvokas kohde (1 kpl)

Hankealueen kasvillisuus selvitys 2021

Erittäin uhanalainen elinympäristö (4 kpl)

Metsälaki 10 § kohde (8 kpl)

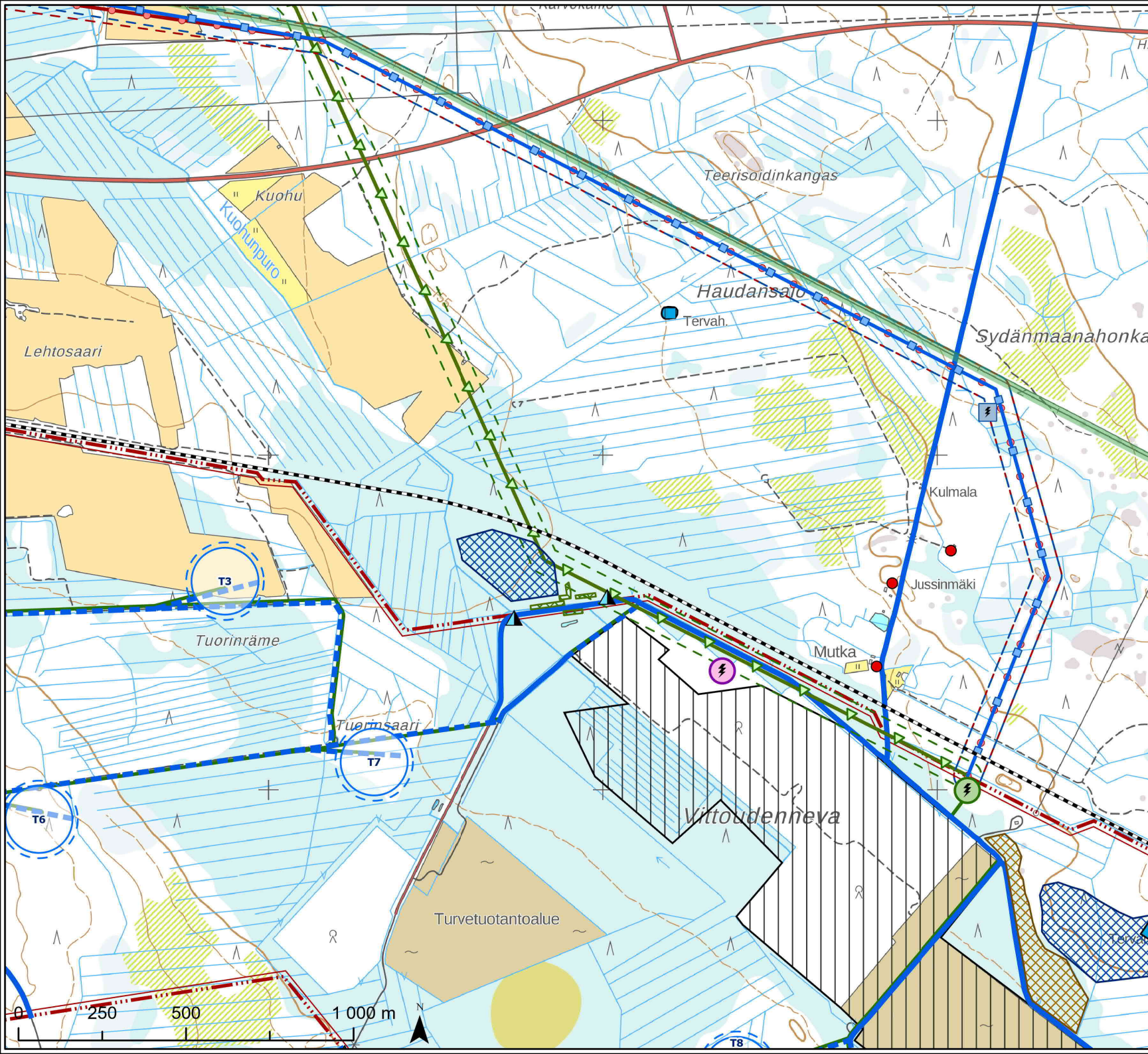
Muu arvokas kohde (5 kpl)

Maastotietokanta

Asuinrakennus (7 kpl)

Lomarakennus (1 kpl)

Rautatie

**Hankevaihtoehto VE2**

-  Tuulivoimala VE2
-  Parannettava tie VE2
-  Uusi tie VE2
-  Maakaapeli VE2

-  Aurinkovoima-alue

-  Hankealue

Sähkönsiirto SVE1


-  Sähköasema SVE1b

Sähkönsiirto SVE2

-  Sähköasema SVE2a

-  Sähköasema SVE2b

Voimajohdovaihtoehto

-  SVE2a

-  SVE2b

-  SVE2c


Johtoaueka 42 m


-  SVE2a

-  SVE2b

-  SVE2c

Hankealueen arkeloginen selvitys 2021

-  Kaikki kohteet (1 kpl)

-  Kohteiden suoja-alueet (1 kpl)


Hankealueen lepakkoselvitys 2021

-  Lepakkohavainto (3 kpl)

Hankealueen viitasammakkoselvitys 2021

-  Viitasammakko (4 kpl)

Voimajohdon arkeologinen selvitys 2022


-  Kiinteä muinaisjäännös (1 kpl)

-  Kiinteä muinaisjäännös (alue) (1 kpl)

Voimajohdon kasvillisuus selvitys 2022

-  Muu arvokas kohde (1 kpl)

Hankealueen kasvillisuus selvitys 2021

-  Metsälaki 10 § kohde (1 kpl)

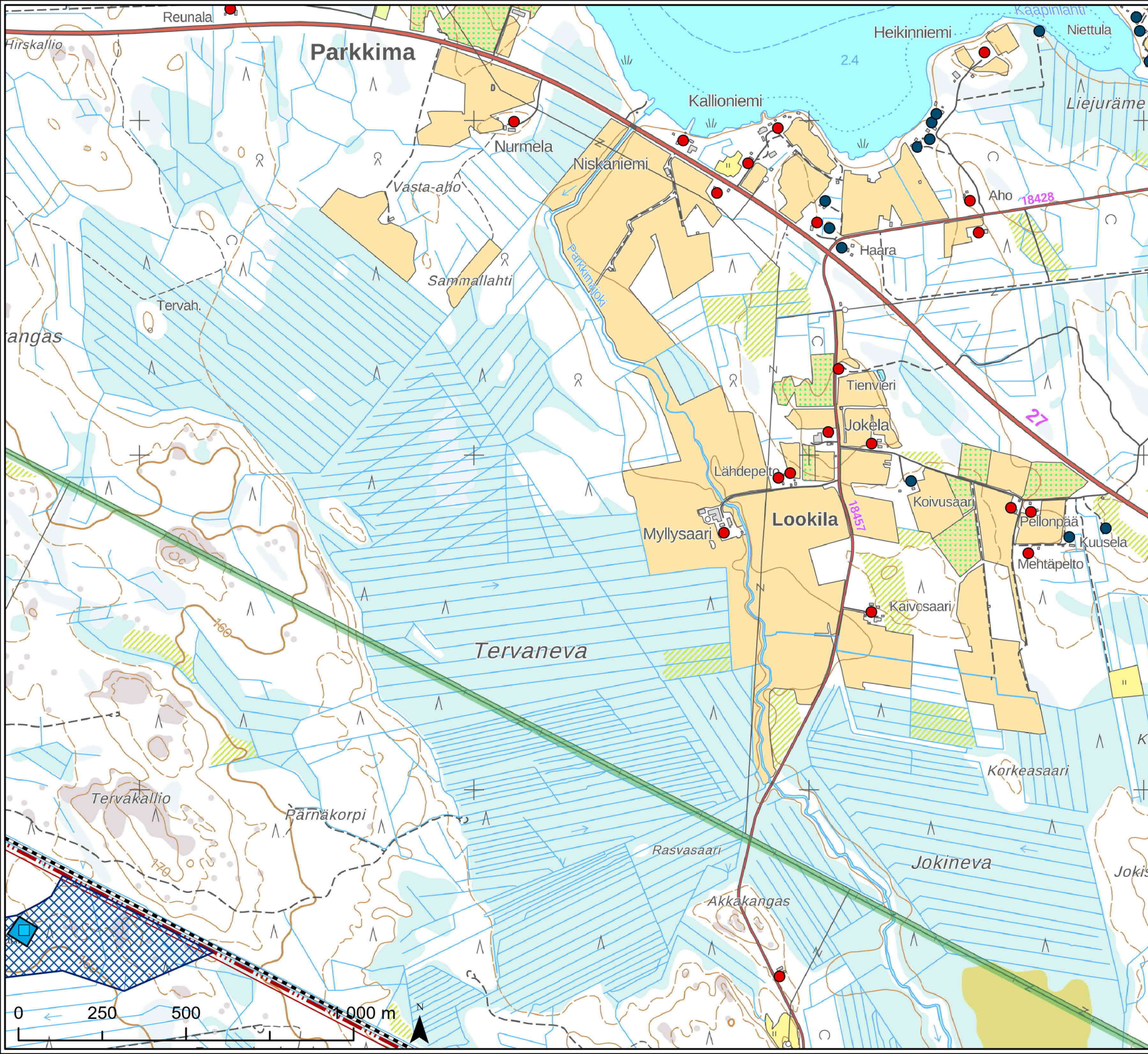
-  Muu arvokas kohde (1 kpl)

Maastotietokanta

-  Asuinrakennus (3 kpl)

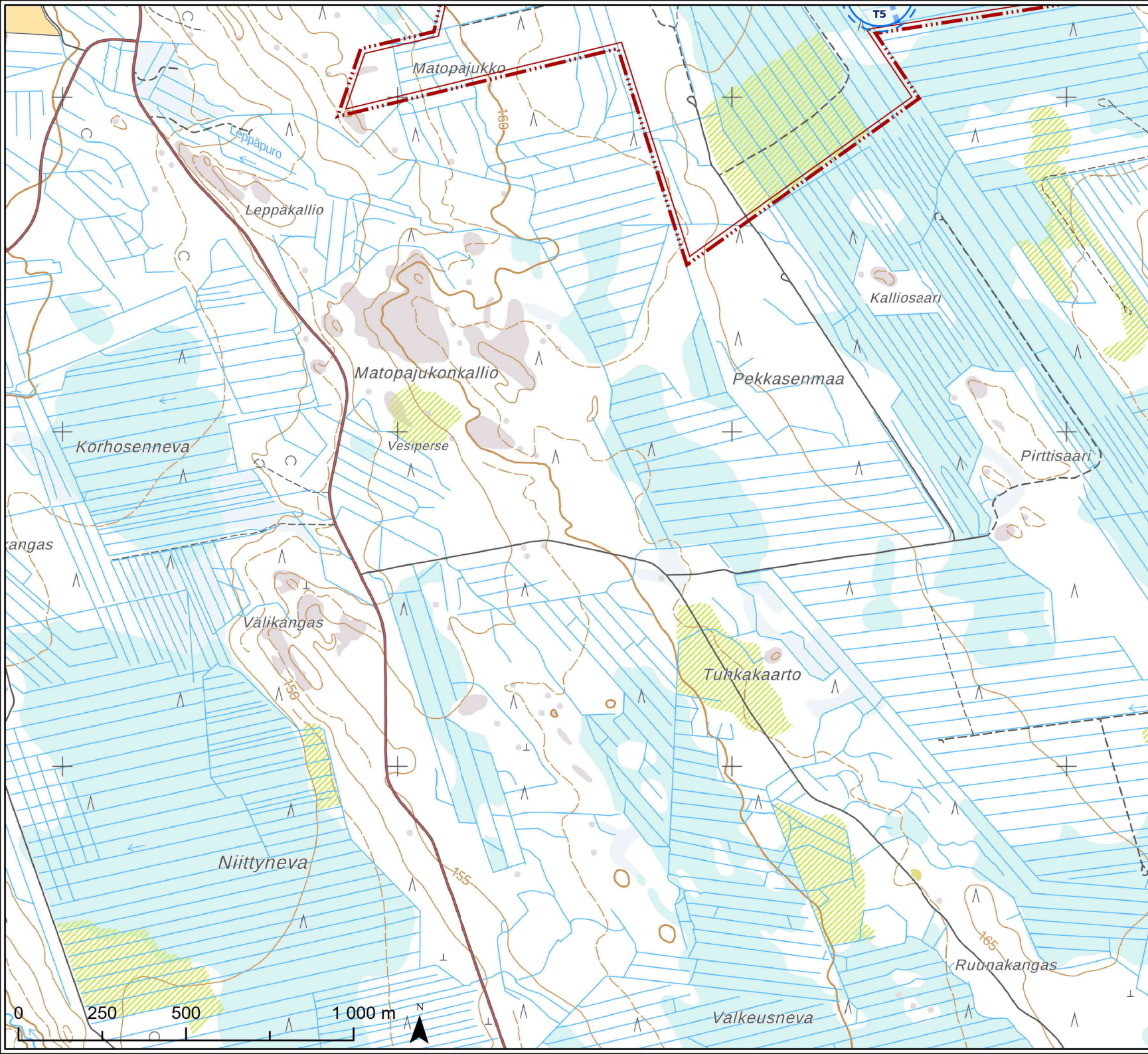
-  Rautatie

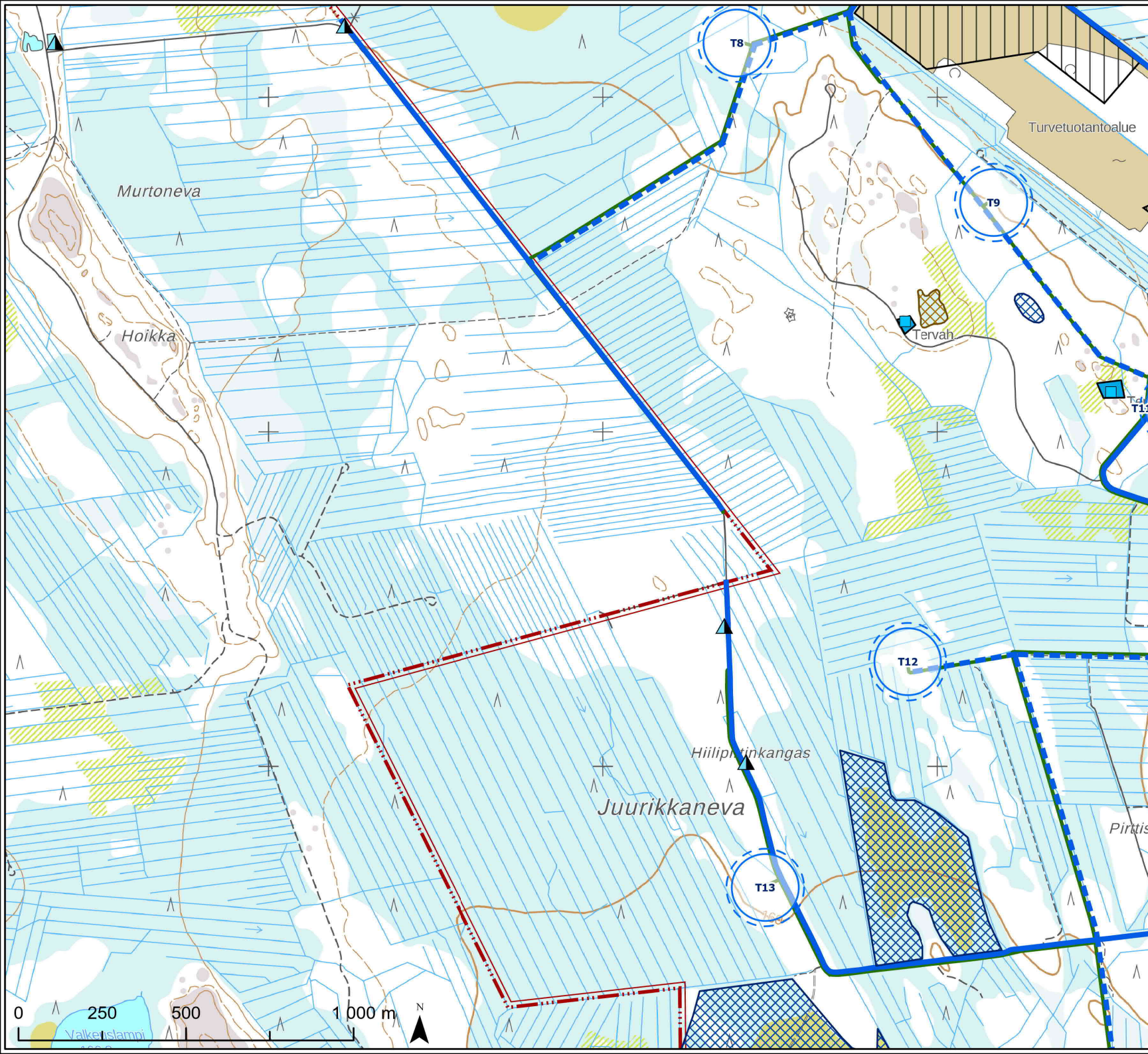
-  Olemassa oleva suurjännitelinja



Hankevaihtoehto VE2



-  Tuulivoimala VE2
-  Uusi tie VE2
-  Hankealue



**Hankevaihtoehto VE2**

-  Tuulivoimala VE2
-  Parannettava tie VE2
-  Uusi tie VE2
-  Maakaapeli VE2
-  Aurinkovoima-alue
-  Hankealue



Hankealueen arkeologinen selvitys 2021

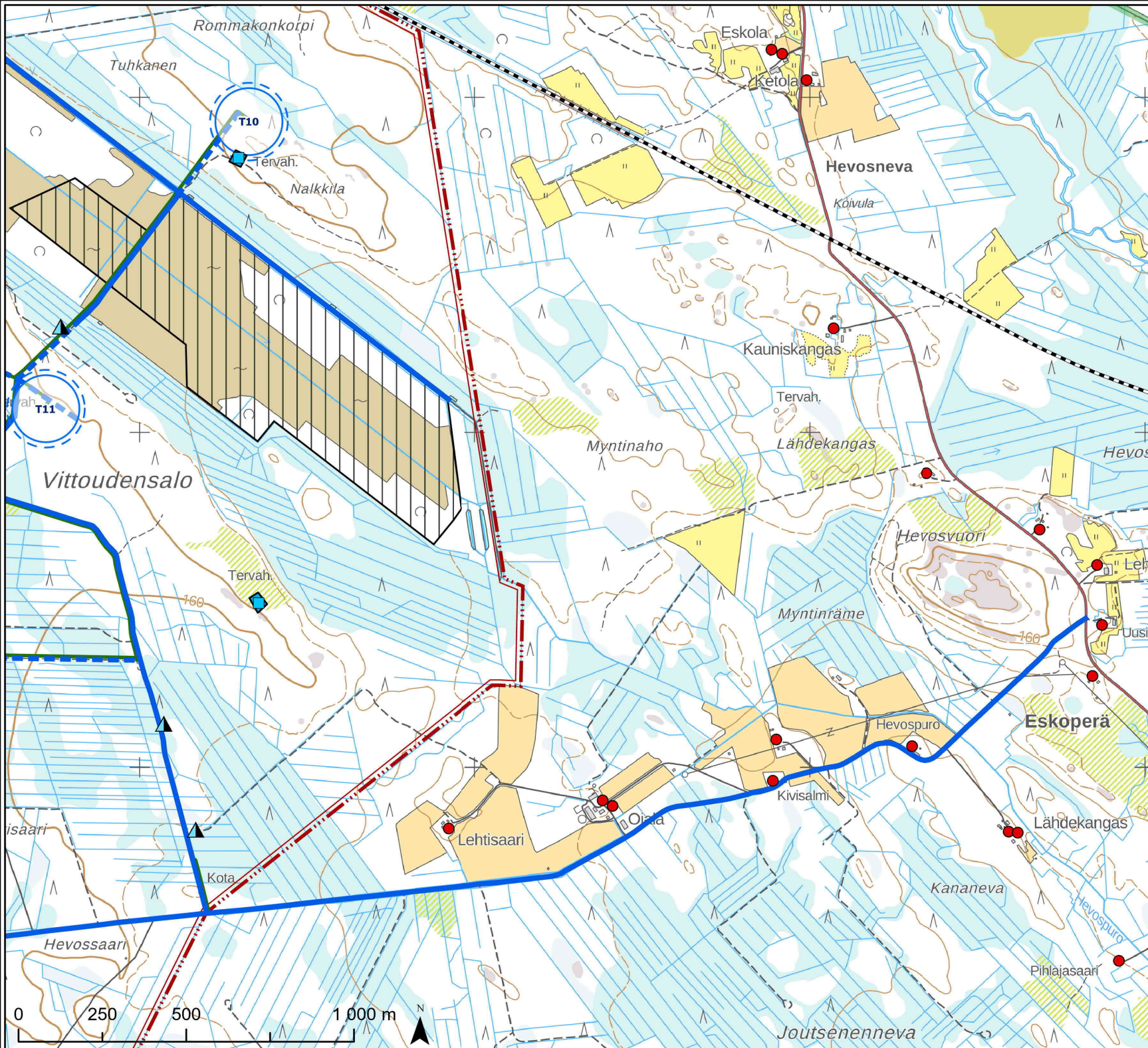
-  Kaikki kohteet (2 kpl)
-  Kohteiden suoja-alueet (2 kpl)

Hankealueen lepakkoselvitys 2021

-  Lepakkohavainto (4 kpl)



Hankealueen kasvillisuus selvitys 2021

-  Metsälaki 10 § kohde (2 kpl)
-  Muu arvokas kohde (3 kpl)

**Hankevaihtoehto VE2**

-  Tuulivoimala VE2
-  Parannettava tie VE2
-  Uusi tie VE2
-  Maakaapeli VE2
-  Aurinkovoima-alue
-  Hankealue




Hankealueen arkeloginen selvitys 2021

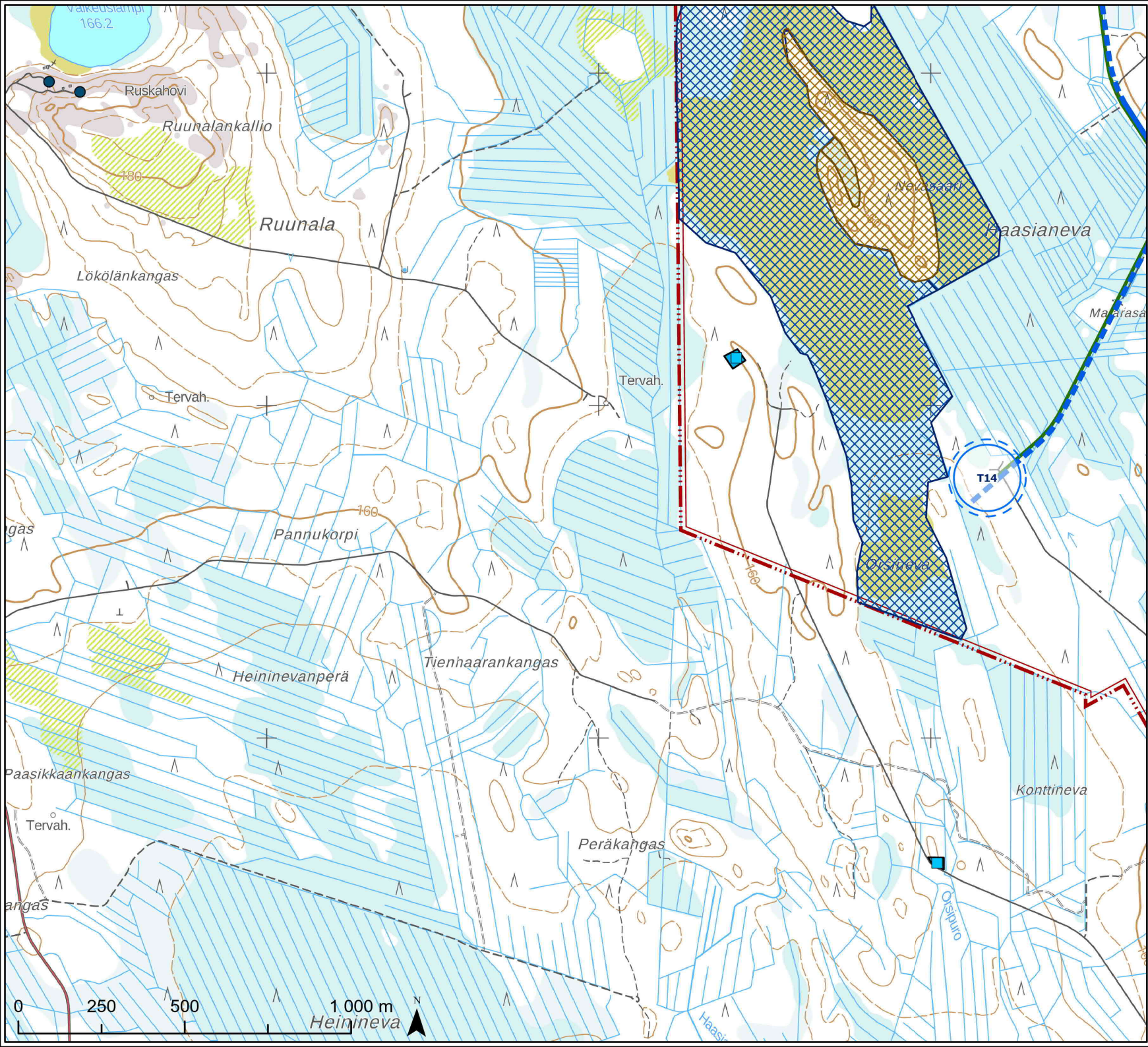
-  Kaikki kohteet (2 kpl)
-  Kohteiden suoja-alueet (2 kpl)

Hankealueen lepakkoselvitys 2021

-  Lepakkohavainto (3 kpl)

Maastotietokanta

-  Asuinrakennus (18 kpl)
-  Rautatie
-  Olemassa oleva suurjännitelinja



- Hankevaihtoehto VE2**
- Tuulivoimala VE2
 - Parannettava tie VE2
 - Uusi tie VE2
 - Maakaapeli VE2
 - Hankealue
- Hankealueen arkeologinen selvitys 2021**
- Kaikki kohteet (2 kpl)
 - Kohteiden suoja-alueet (2 kpl)
- Hankealueen kasvillisuus selvitys 2021**
- Metsälaki 10 § kohde (2 kpl)
 - Muu arvokas kohde (1 kpl)
- Maastotietokanta**
- Lomarakenus (2 kpl)

Hankevaihtoehto VE2

 Parannettava tie VE2

 Uusi tie VE2

 Maakaapeli VE2

 Hankealue

**Pohjois-Pohjanmaan maakuntakaavat
(7.12.2021)**

Maakunnallisesti arvokas maisema-alue tai
maakunnallisesti arvokas maisema-alue, jota
on ehdotettu valtakunnallisesti arvokkaaksi.
(1 kpl)

Maastotietokanta

 Asuinrakennus (16 kpl)

 Lomarakennus (1 kpl)

