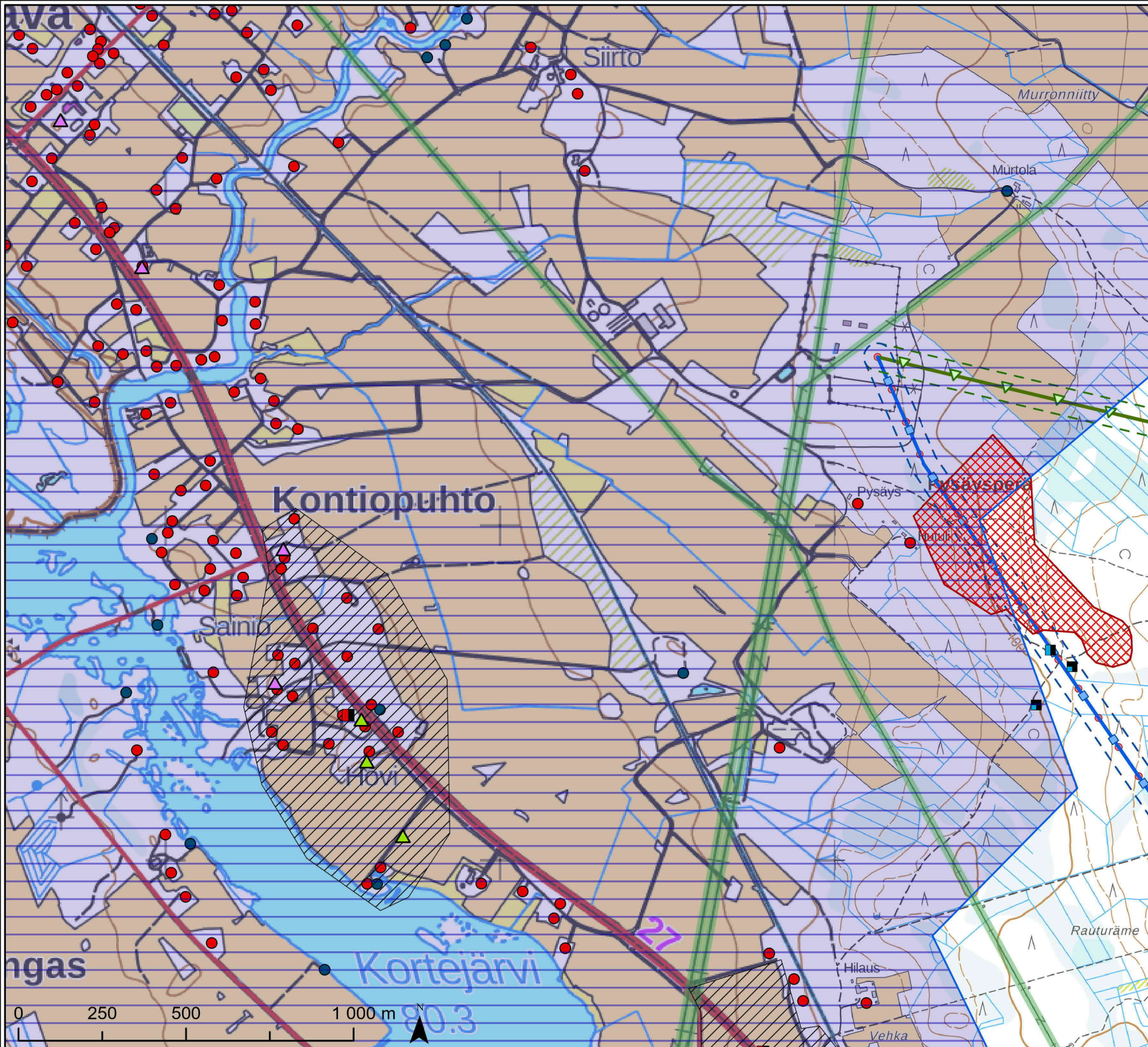


MURTOMÄKI 2

TUULIVOIMAHANKE

Hankevaihtoehto VE1
Tarkkakarttasarja

□ Sivunumero

**Sähkösiirto SVE2****Voimajohtovaihtoehto**

- SVE2a
- SVE2b
- ▲— SVE2c

Johtoaueka 42 m

- SVE2a
- SVE2b
- SVE2c

Voimajohdon arkeologinen selvitys 2022

- Muut kohteet (1 kpl)
- Muut kohteet (alakohteet) (2 kpl)

Voimajohdon kasvillisuus selvitys 2022

- Erittäin uhanalainen elinympäristö (2 kpl)

Valtakunnallisesti arvokkaat maisema-alueet

- Valtakunnallisesti arvokkaat maisema-alueet (VAMA 2021) (1 kpl)

Pohjois-Pohjanmaan maakuntakaavat (7.12.2021)

- Maakunnallisesti arvokas kulttuuriympäristö (alue) (2 kpl)
- Maakunnallisesti arvokas maisema-alue tai maakunnallisesti arvokas maisema-alue, jota on ehdotettu valtakunnallisesti arvokkaaksi. (1 kpl)

Maakuntakaavoitusta varten arvotetut rakennukset

- ▲ Maakunnallisesti arvokas (4 kpl)
- ▲ Paikallisesti arvokas (3 kpl)
- Maakunnallisesti arvokas kulttuuriympäristö (pienipinta-alaiset alueet) (2 kpl)

Maastotietokanta

- Asuinrakennus (123 kpl)
- Lomarakennus (13 kpl)
- Olemassa oleva suurjännitelinja

Sähkösiirto SVE2**Voimajohtovaihtoehto**

- SVE2a
- SVE2b
- ▲— SVE2c

Johtoauekka 42 m

- - - SVE2a
- - - SVE2b
- - - SVE2c

Voimajohdon arkeologinen selvitys 2022

- Kiinteä muinaisjäännös (1 kpl)
- Kiinteä muinaisjäännös (alue) (1 kpl)

Voimajohdon kasvillisuus selvitys 2022

- ▨ Erittäin uhanalainen elinympäristö (3 kpl)
- ▨ Metsälaki 10 § kohde (1 kpl)

Valtakunnallisesti arvokkaat maisema-alueet

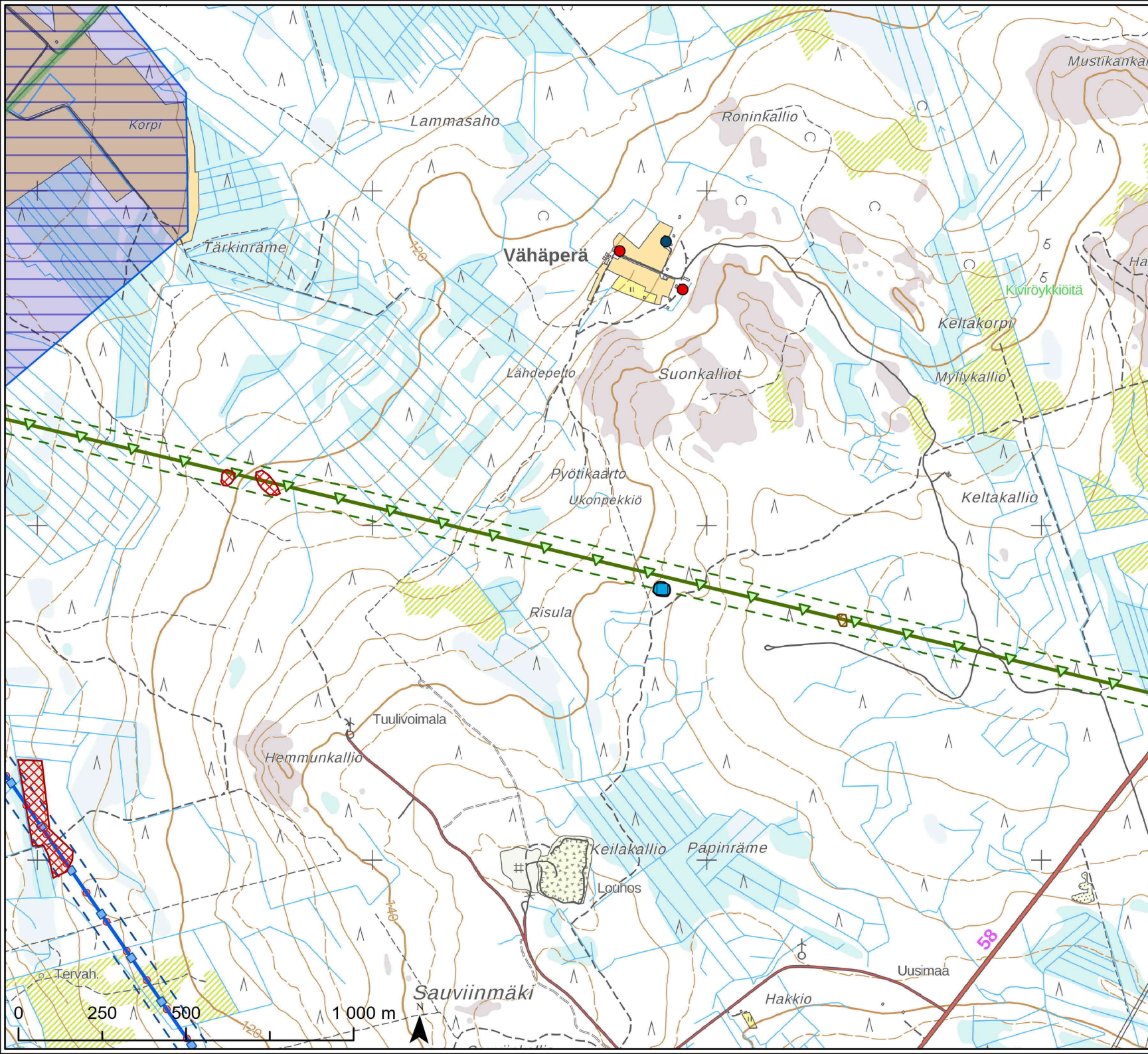
- Valtakunnallisesti arvokkaat maisema-alueet (VAMA 2021) (1 kpl)

Pohjois-Pohjanmaan maakuntakaavat (7.12.2021)

- Maakunnallisesti arvokas maisema-alue tai maakunnallisesti arvokas maisema-alue, jota on ehdotettu valtakunnallisesti arvokkaaksi. (1 kpl)

Maastotietokanta

- Asuinrakennus (2 kpl)
- Lomarakennus (1 kpl)
- ▲— Olemassa oleva suurjännitelinja



0 250 500 1 000 m

Sähkösiirto SVE2**Voimajohtovaihtoehto**

SVE2c

Johtoaueka 42 m

SVE2c

Voimajohdon arkeologinen selvitys 2022

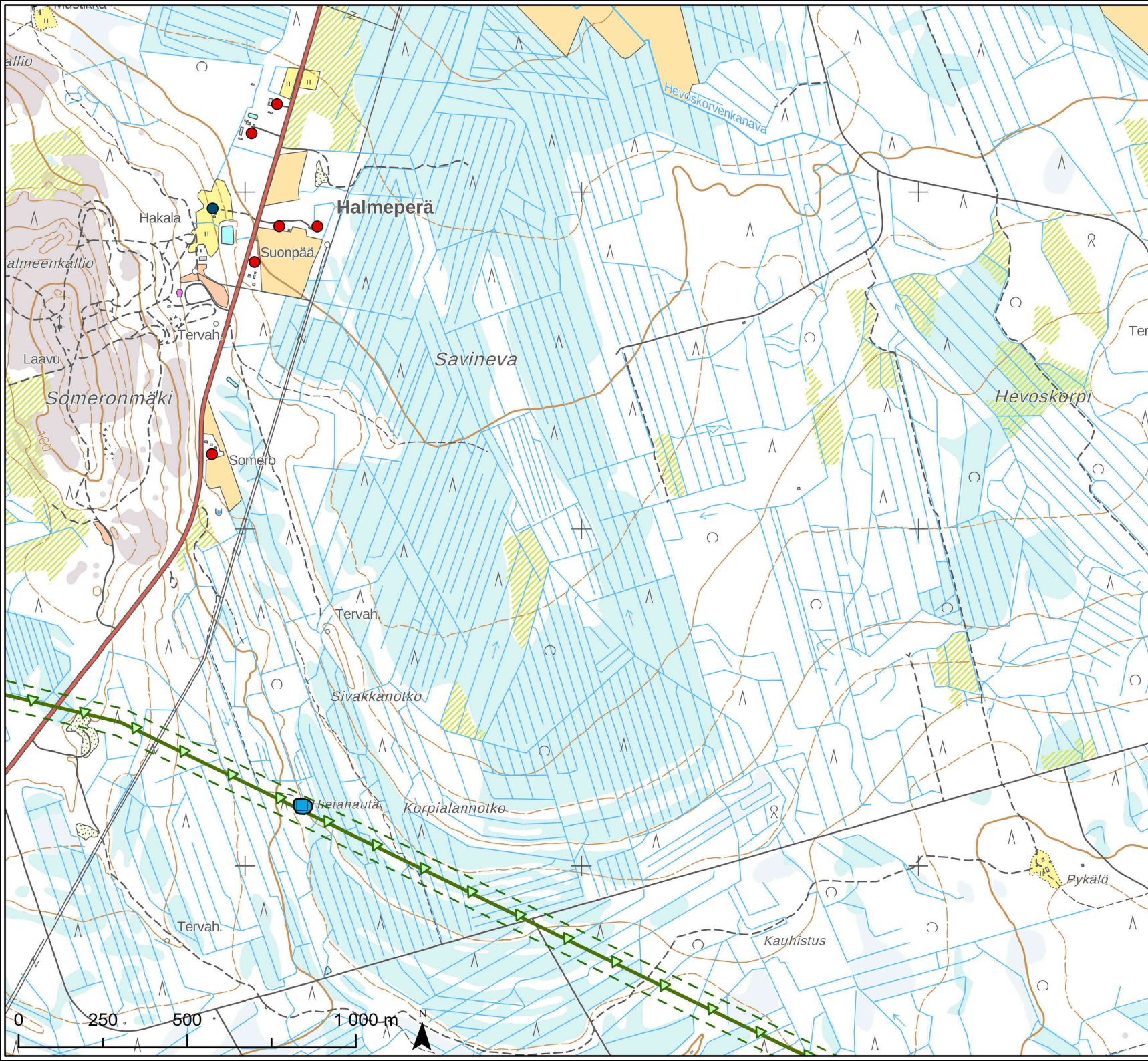
Kiinteä muinaisjäännös (1 kpl)

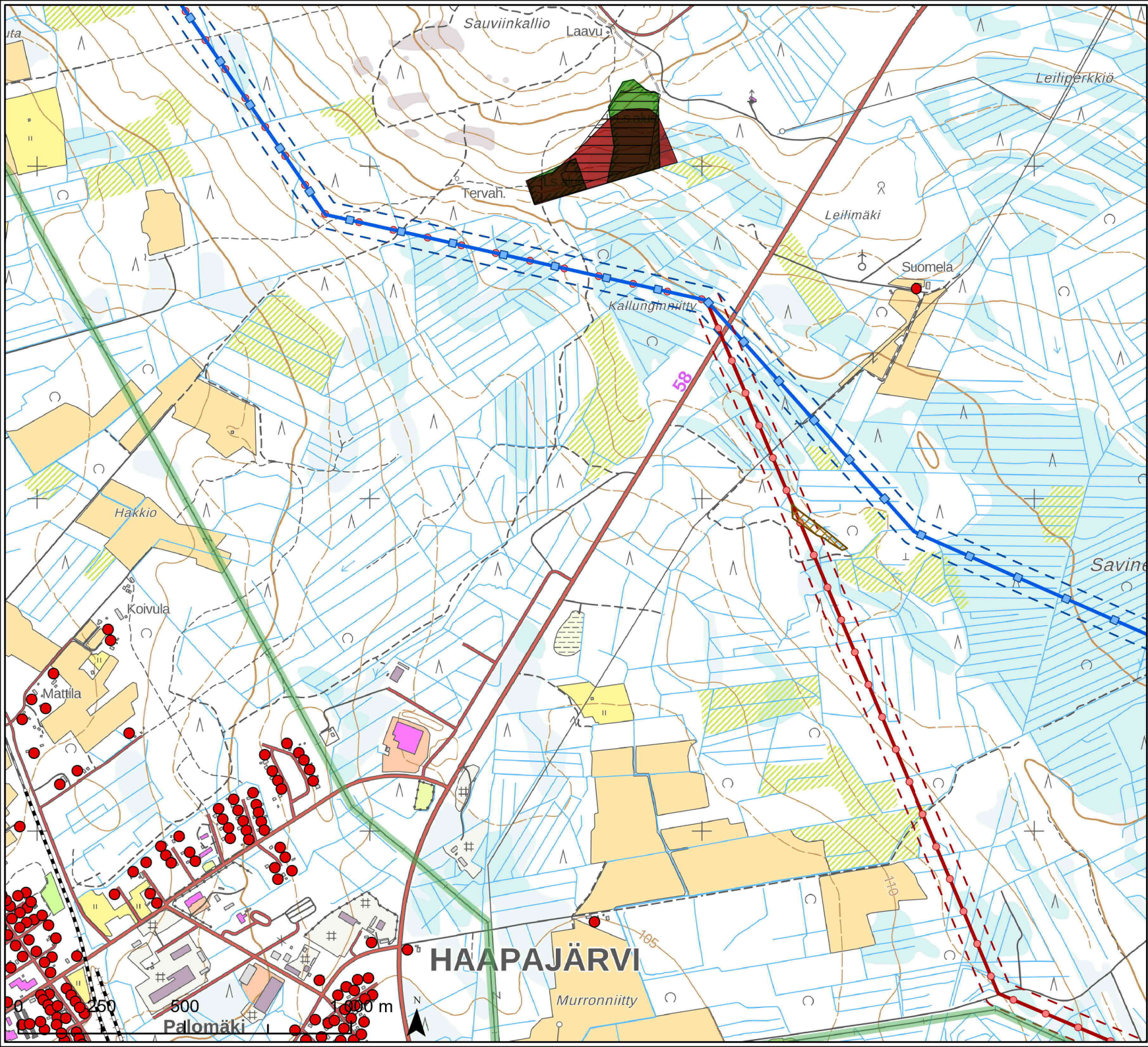
Kiinteä muinaisjäännös (alue) (1 kpl)

Maastotietokanta

Asuinrakennus (7 kpl)

Lomarakennus (1 kpl)





Sähkönsiirto SVE2

Voimajohtovaihtoehto

- SVE2a
- SVE2b

Johtoaueka 42 m

- SVE2a
- SVE2b

Voimajohdon kasvillisuusselvitys 2022

- Metsälaki 10 § kohde (1 kpl)

Natura-alueet

- SAC-alue (1 kpl)

Luonnonsuojelualueet

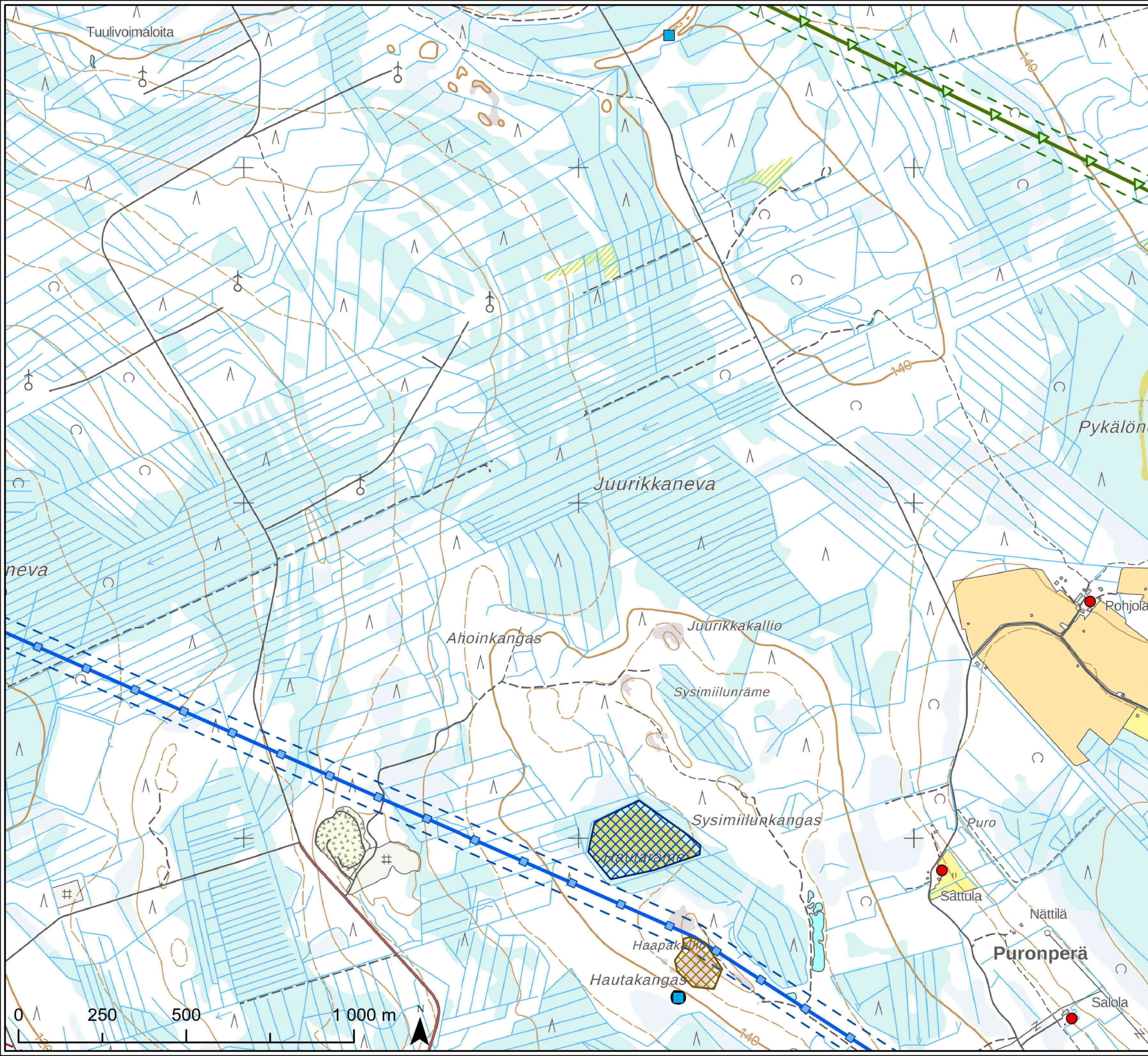
- Valtion luonnonsuojelualue (1 kpl)

Luonnonsuojeluohjelma

- Lehtojensuojeluohjelma (1 kpl)

Maastotietokanta

- Asuinrakennus (128 kpl)
- Rautatie
- Olemassa oleva suurjännitelinja

**Sähkönsiirto SVE2****Voimajohtovaihtoehto**

- SVE2a
- SVE2b
- ▲— SVE2c

Johtoaueka 42 m

- - - SVE2a
- - - SVE2b
- - - SVE2c

Voimajohdon arkeologinen selvitys 2022

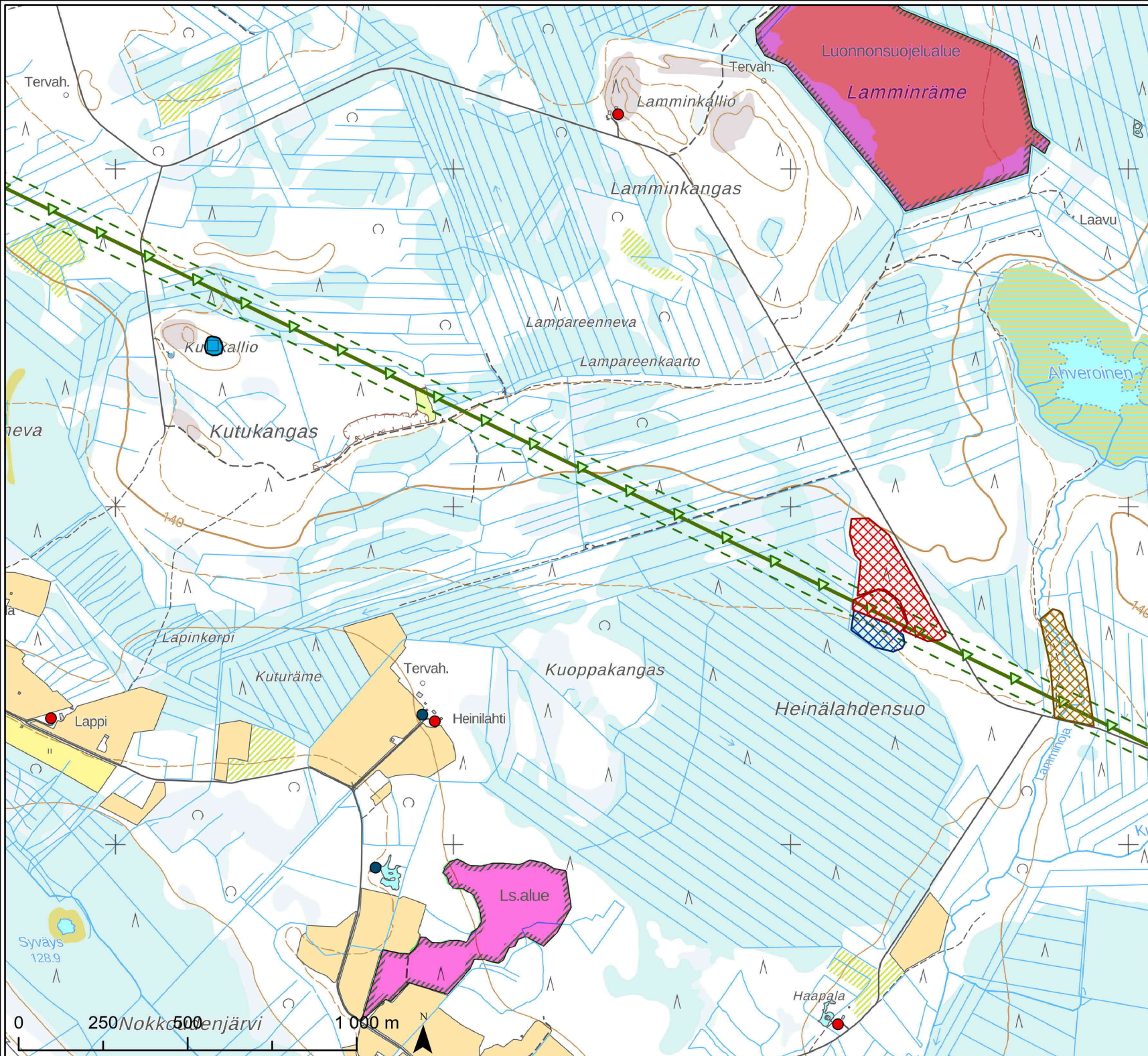
- Kiinteä muinaisjäännös (2 kpl)
- Kiinteä muinaisjäännös (alue) (2 kpl)

Voimajohdon kasvillisuus selvitys 2022

- ▨ Metsälaki 10 § kohde (1 kpl)
- ▨ Muu arvokas kohde (1 kpl)

Maastotietokanta

- Asuinrakennus (3 kpl)

**Sähkösiirto SVE2****Voimajohtovaihtoehto**

▲ SVE2c

Johtoaukea 42 m

▬ SVE2c

Voimajohdon arkeologinen selvitys 2022

■ Kiinteä muinaisjäännös (1 kpl)

■ Kiinteä muinaisjäännös (alue) (1 kpl)

Voimajohdon kasvillisuus selvitys 2022

▨ Erittäin uhanalainen elinympäristö (2 kpl)

▨ Metsälaki 10 § kohde (1 kpl)

▨ Muu arvokas kohde (1 kpl)

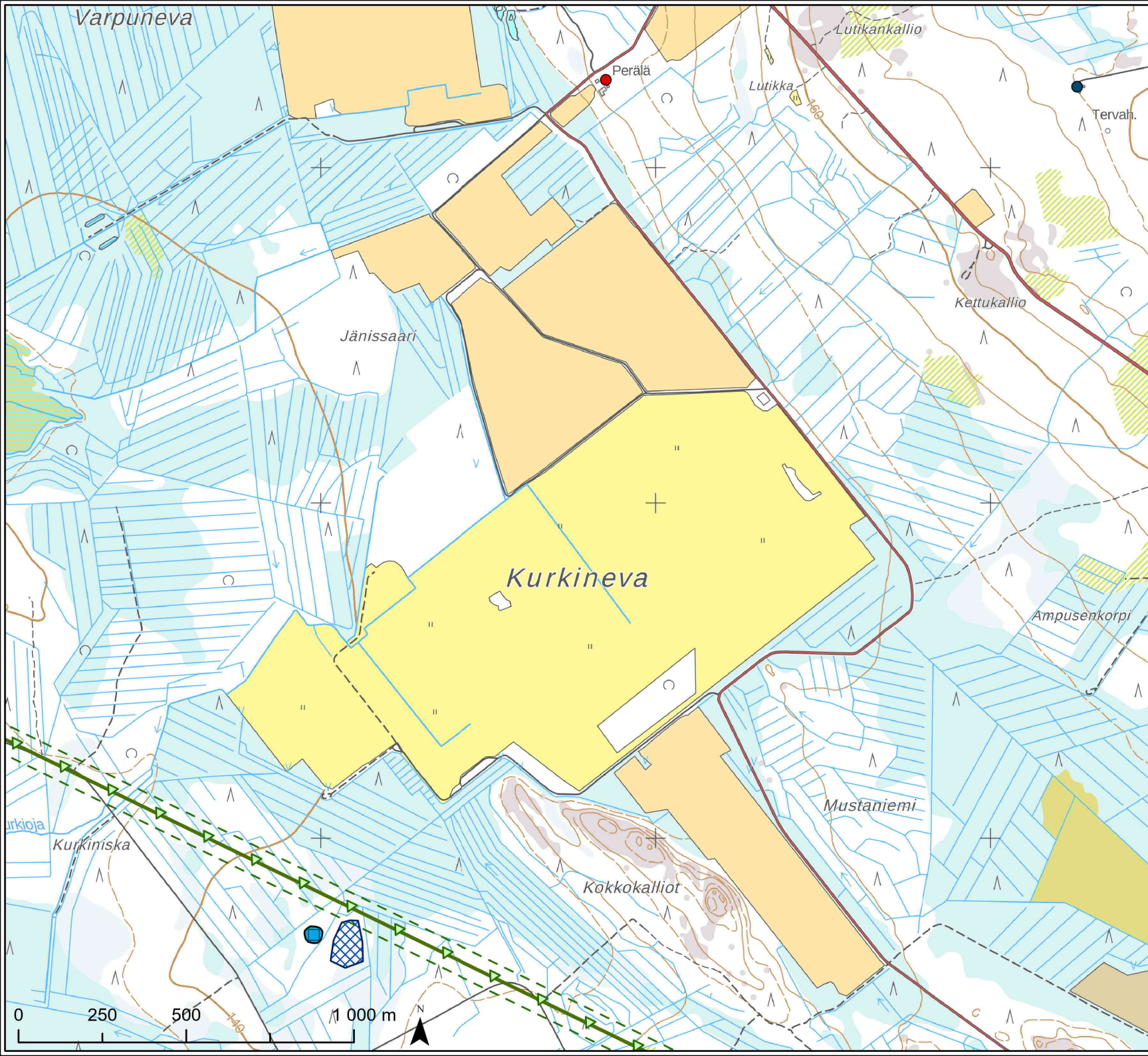
Luonnonsuojelualueet

■ Yksityinen luonnonsuojeluala (2 kpl)

Maastotietokanta

● Asuinrakennus (4 kpl)

● Lomarakennus (2 kpl)

**Sähkösiirto SVE2****Voimajohtovaihtoehto**

▲ SVE2c

Johtoaueka 42 m

▬ SVE2c

Voimajohdon arkeologinen selvitys 2022

■ Kiinteä muinaisjäännös (1 kpl)

■ Kiinteä muinaisjäännös (alue) (1 kpl)

Voimajohdon kasvillisuus selvitys 2022

▨ Muu arvokas kohde (1 kpl)

Maastotietokanta

● Asuinrakennus (1 kpl)

● Lomarakennus (1 kpl)

Sähkösiirto SVE2
Voimajohtovaihtoehto

—●— SVE2a

Johtoaueka 42 m

--- SVE2a

RKY 2009

■ RKY-alue (1 kpl)

Pohjois-Pohjanmaan maakuntakaavat (7.12.2021)

▨ Maakunnallisesti arvokas kulttuuriympäristö (alue) (4 kpl)

▭ Maakunnallisesti arvokas maisema-alue tai ehdotettu valtakunnallisesti arvokkaaksi. (1 kpl)

Maakuntakaavoitusta varten arvotetut rakennukset

▲ Valtakunnallisesti arvokas (2 kpl)

▲ Maakunnallisesti arvokas (19 kpl)

▲ Paikallisesti arvokas (3 kpl)

■ Maakunnallisesti arvokas kulttuuriympäristö (pienipinta-alaiset alueet) (3 kpl)

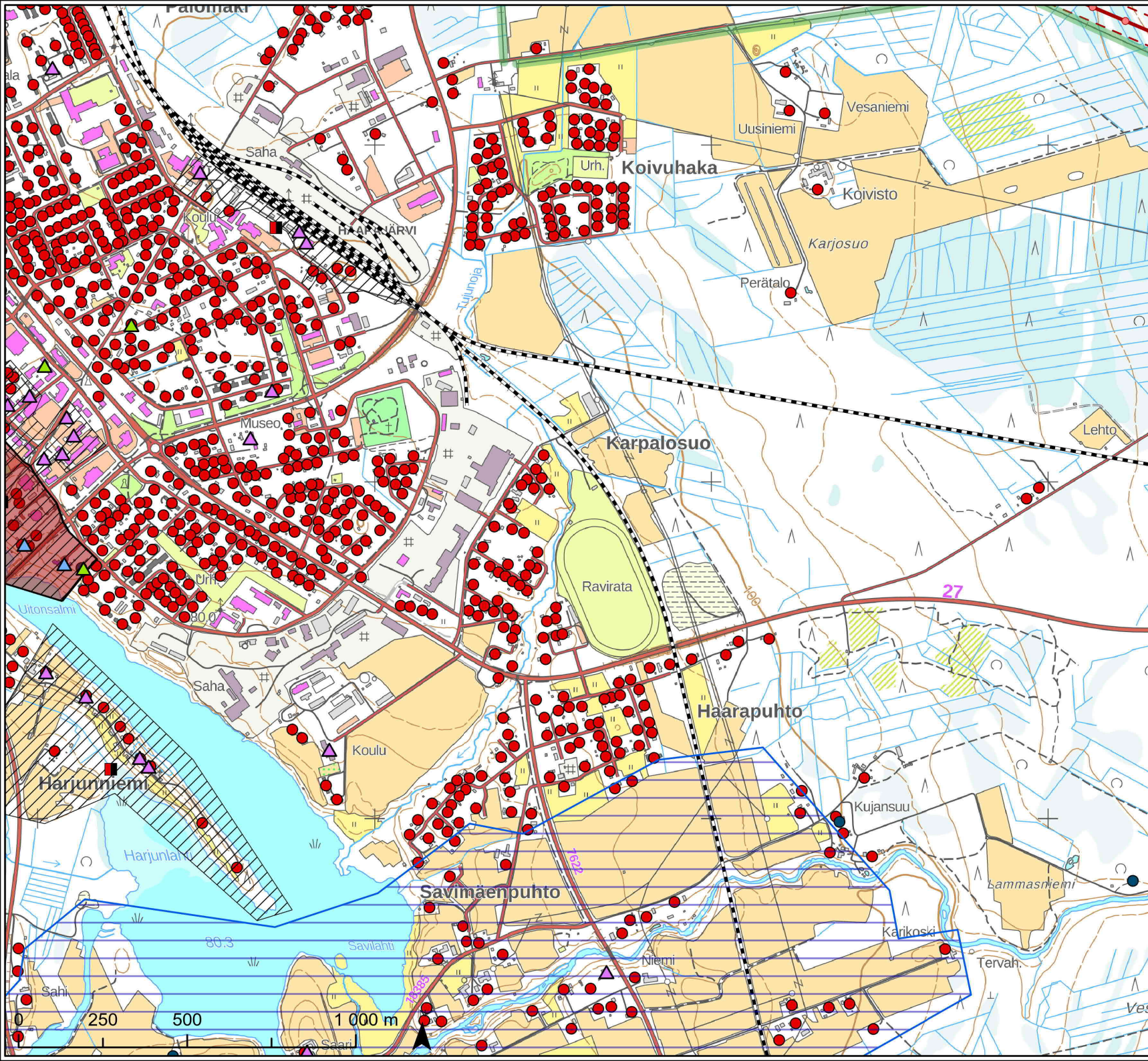
Maastotietokanta

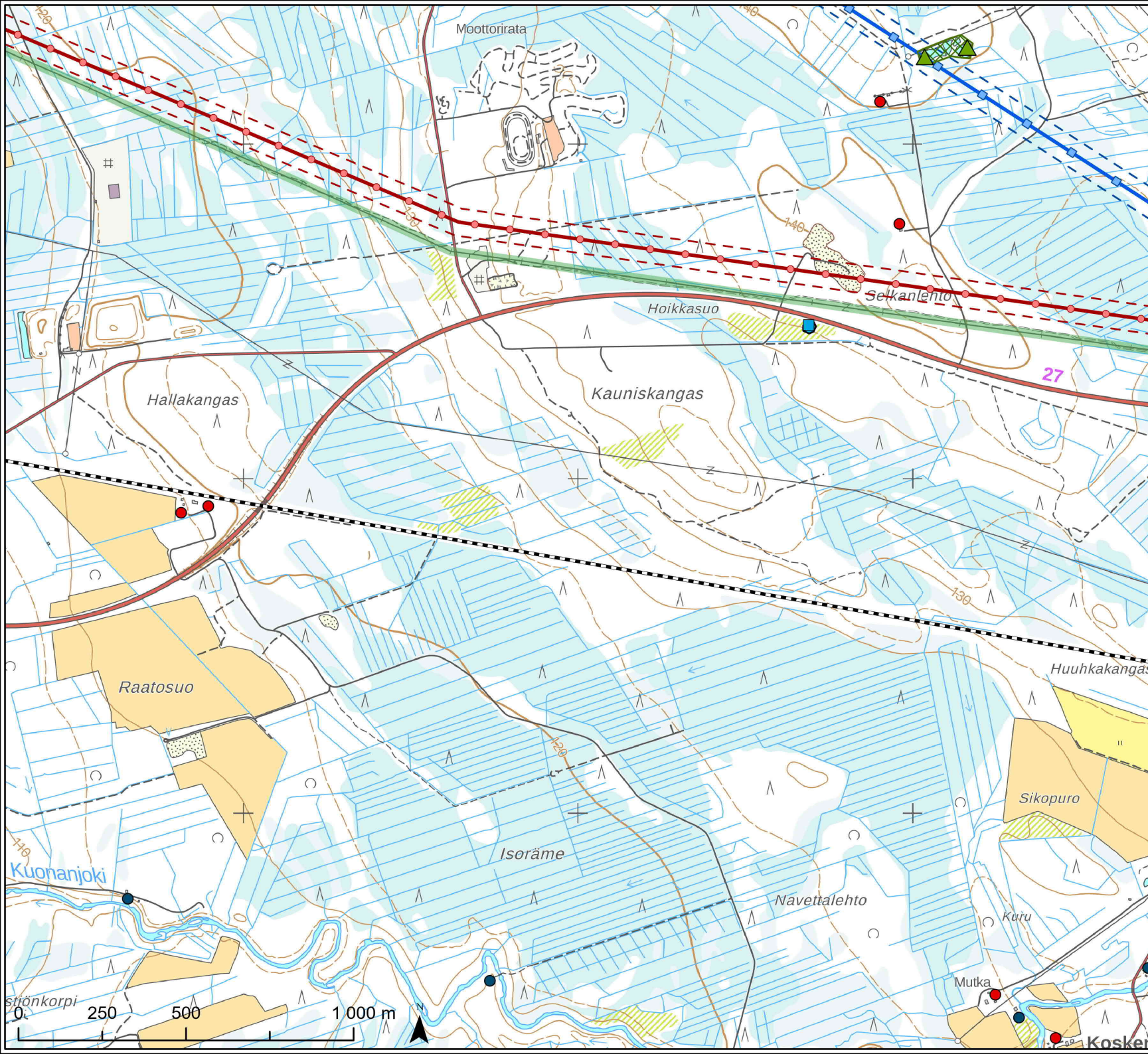
● Asuinrakennus (770 kpl)

● Lomarakennus (4 kpl)

--- Rautatie

— Olemassa oleva suurjännitelinja



**Sähkösiirto SVE2****Voimajohtovaihtoehto**

—●— SVE2a

—■— SVE2b

Johtoaueka 42 m

—■— SVE2a

—■— SVE2b

Voimajohdon arkeologinen selvitys 2022

■ Kiinteä muinaisjäännös (1 kpl)

■ Kiinteä muinaisjäännös (alue) (1 kpl)

Voimajohdon viitasammakkoselvitys 2022

▲ Havainto (2 kpl)

■ Sopiva elinympäristö (1 kpl)

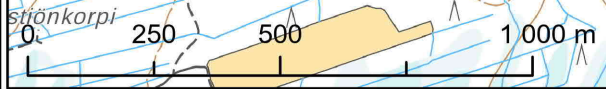
Maastotietokanta

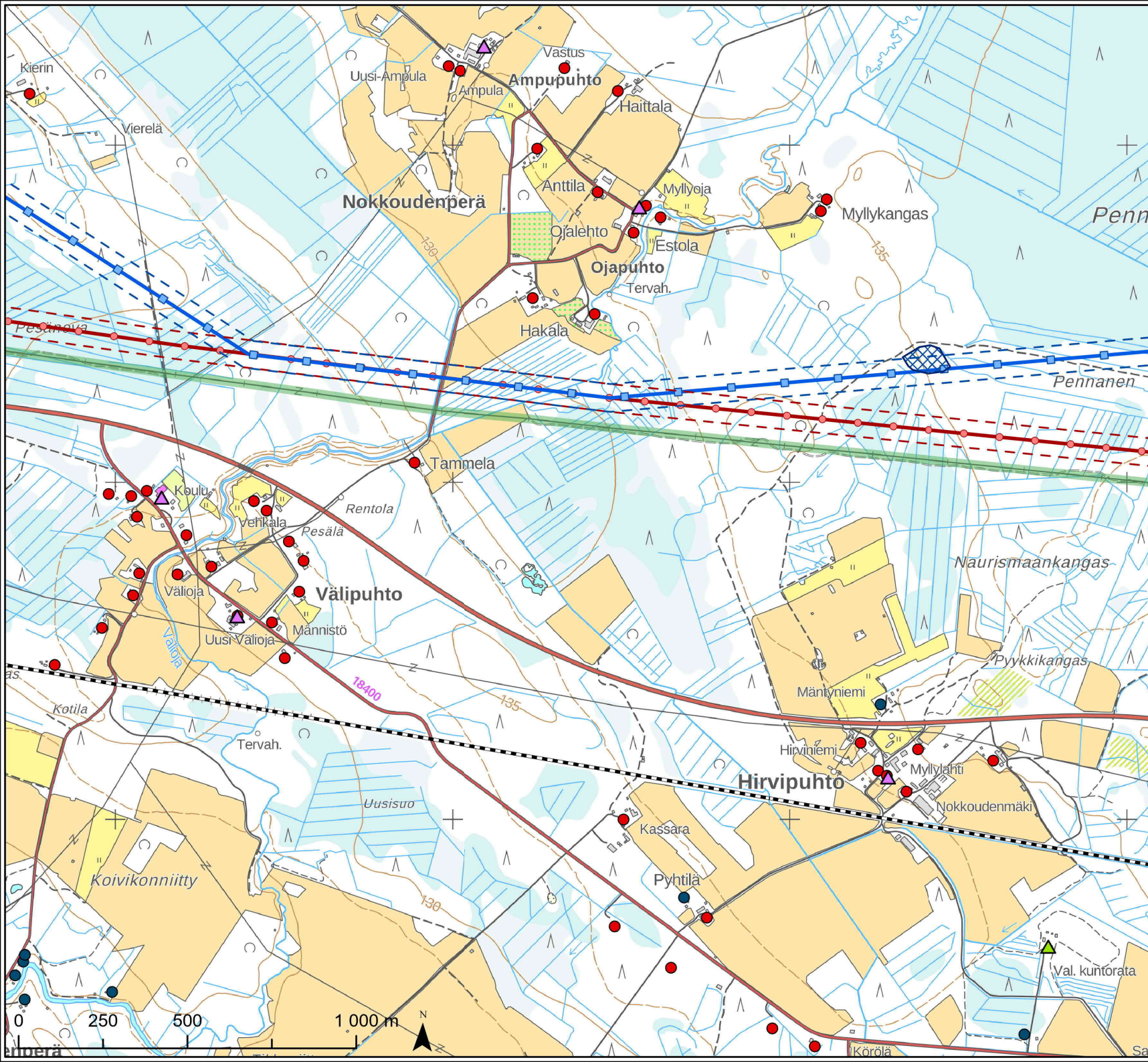
● Asuinrakennus (6 kpl)

● Lomarakennus (7 kpl)

— — — Rautatie

— — — Olemassa oleva suurjännitelinja



**Sähkösiirto SVE2****Voimajohtovaihtoehto**

—●— SVE2a

—■— SVE2b

Johtoaueka 42 m

- - - SVE2a

- - - SVE2b

Voimajohdon kasvillisuusselvitys 2022

▣ Muu arvokas kohde (1 kpl)

Maakuntakaavoitusta varten arvotetut rakennukset

▲ Maakunnallisesti arvokas (5 kpl)

▲ Paikallisesti arvokas (1 kpl)

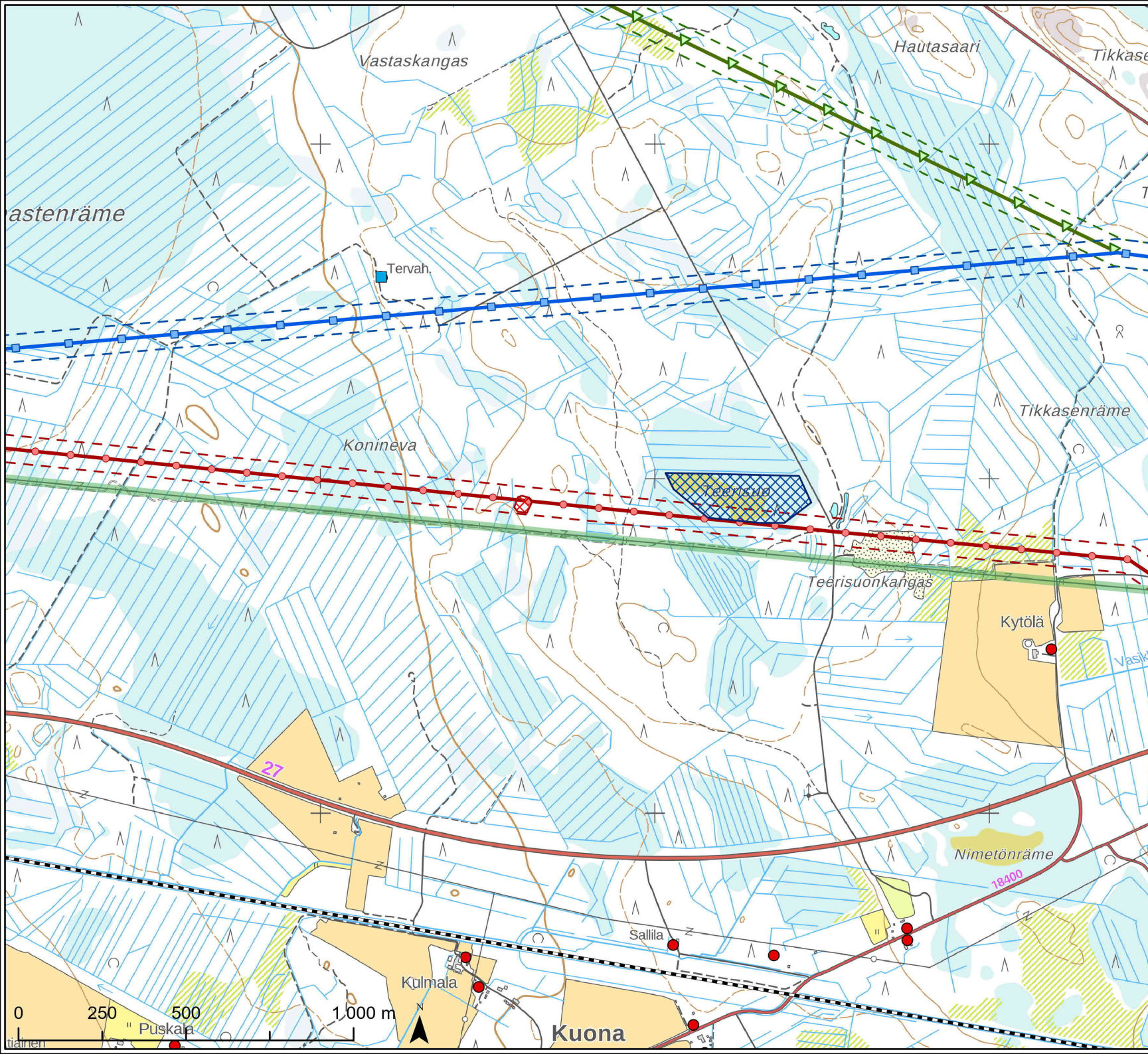
Maastotietokanta

● Asuinrakennus (47 kpl)

● Lomarakennus (8 kpl)

— Rautatie

— Olemissa oleva suurjännitelinja

**Sähkönsiirto SVE2****Voimajohtovaihtoehto**

- SVE2a
- SVE2b
- ▲— SVE2c

Johtoaueka 42 m

- - - SVE2a
- - - SVE2b
- - - SVE2c

Voimajohdon arkeologinen selvitys 2022

- Kiinteä muinaisjäännös (1 kpl)
- Kiinteä muinaisjäännös (alue) (1 kpl)

Voimajohdon kasvillisuus selvitys 2022

- ▨ Erittäin uhanalainen elinympäristö (1 kpl)
- ▨ Muu arvokas kohde (1 kpl)

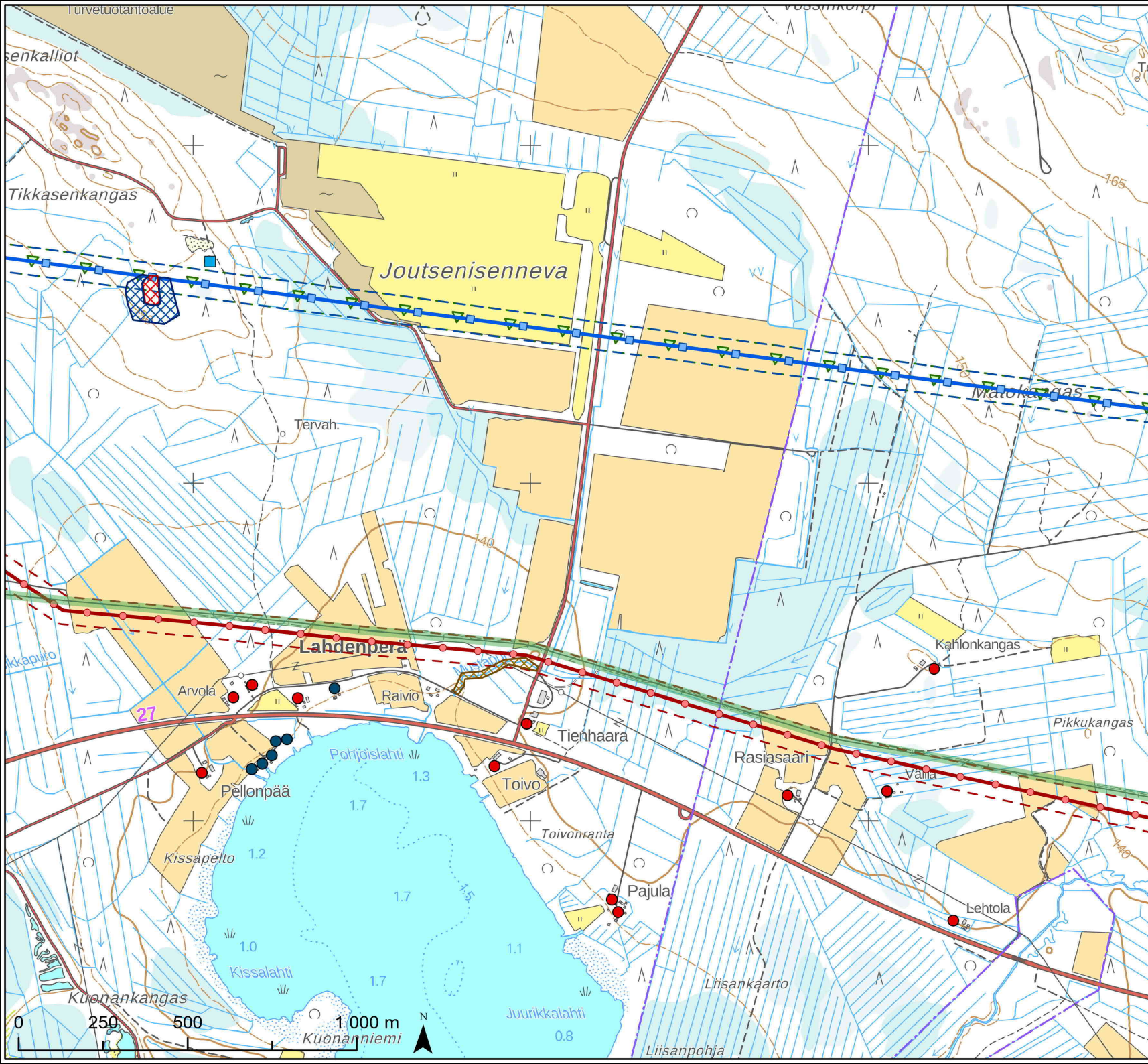
Maastotietokanta

- Asuinrakennus (11 kpl)
- - - Rautatie
- Olemassa oleva suurjännitelinja



Kuulmala

Kuona

**Sähkösiirto SVE2****Voimajohtovaihtoehto**

- SVE2a
- SVE2b
- ▲— SVE2c

Johtoaueka 42 m

- - - SVE2a
- - - SVE2b
- - - SVE2c

Voimajohdon arkeologinen selvitys 2022

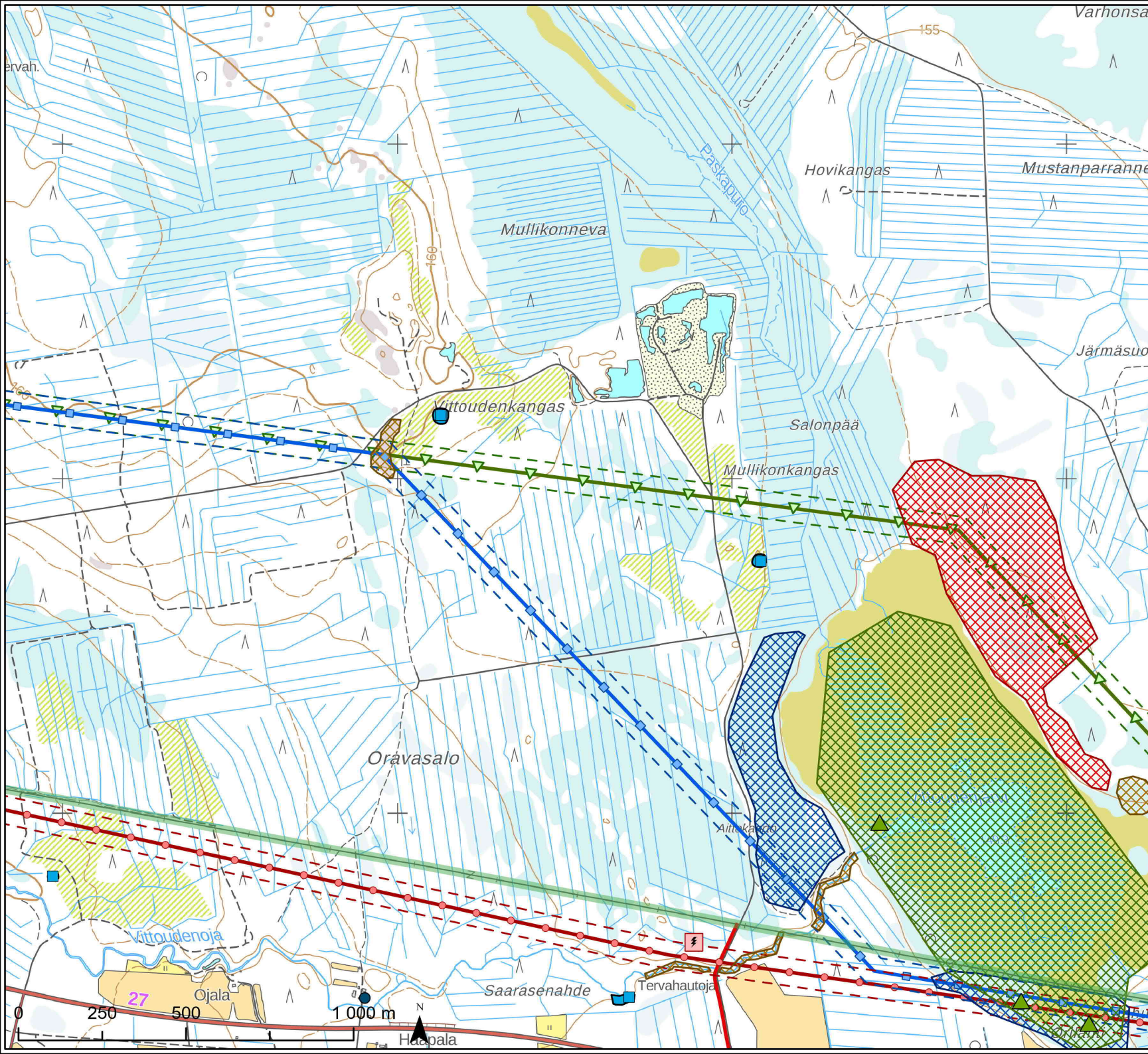
- Kiinteä muinaisjäännös (1 kpl)
- Kiinteä muinaisjäännös (alue) (1 kpl)

Voimajohdon kasvillisuus selvitys 2022

- ▨ Erittäin uhanalainen elinympäristö (1 kpl)
- ▨ Metsälaki 10 § kohde (1 kpl)
- ▨ Muu arvokas kohde (1 kpl)

Maastotietokanta

- Asuinrakennus (12 kpl)
- Lomarakennus (6 kpl)
- Olemassa oleva suurjännitelinja

**Hankevaihtohto VE1**

— Maakaapeli VE1

Sähkösiiro SVE1

⚡ Sähkösiiro SVE1a

Sähkösiiro SVE2**Voimajohtovaihtohto**

— SVE2a

— SVE2b

— SVE2c

Johtoaueka 42 m

— SVE2a

— SVE2b

— SVE2c

Voimajohton arkeologinen selvitys 2022

■ Kiinteä muinaisjäännös (4 kpl)

■ Kiinteä muinaisjäännös (alue) (4 kpl)

Voimajohton viitasammakkoselvitys 2022

▲ Havainto (4 kpl)

■ Sopiva elinympäristö (1 kpl)

Voimajohton kasvillisuus selvitys 2022

■ Erittäin uhanalainen elinympäristö (1 kpl)

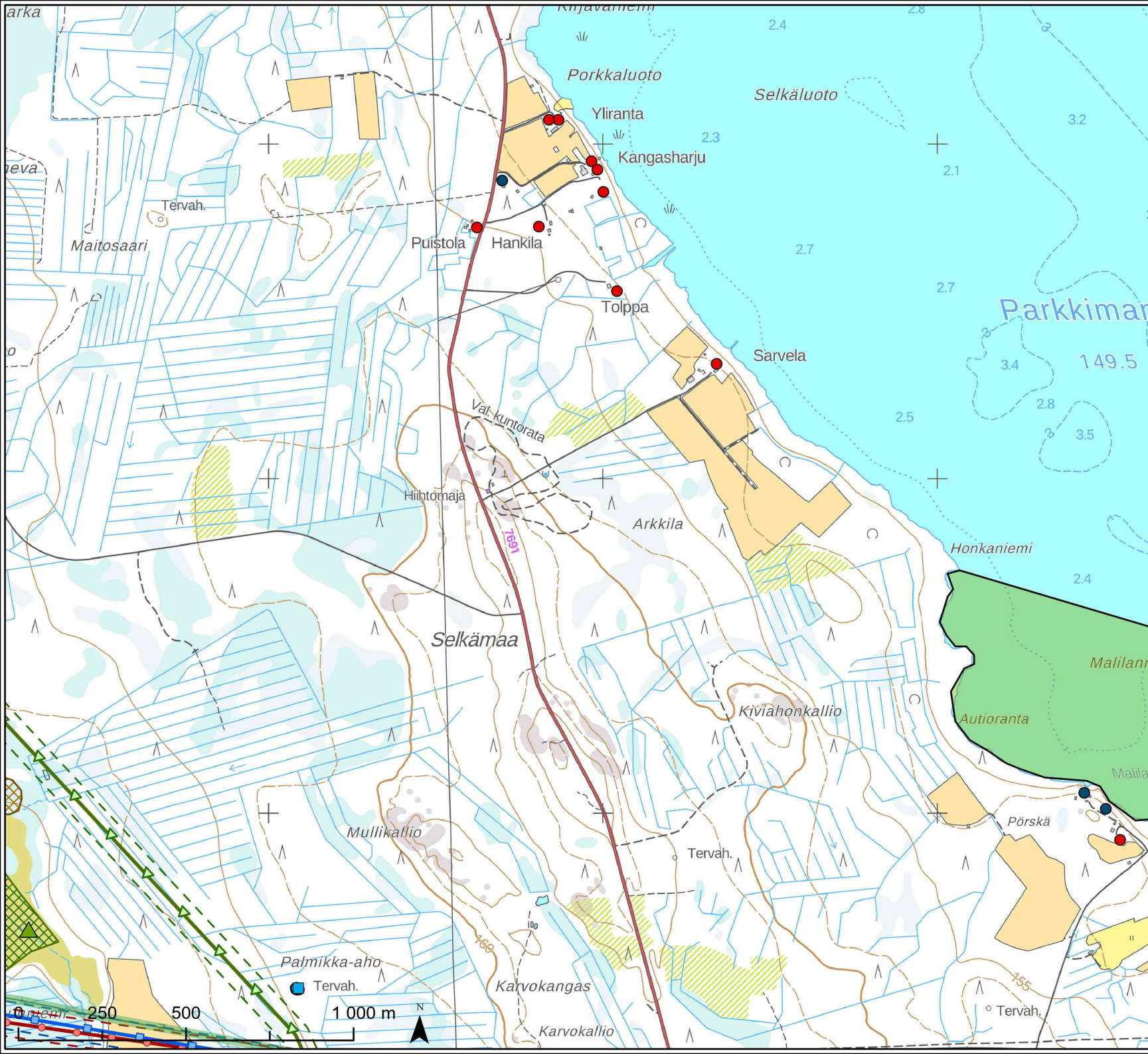
■ Metsälaki 10 § kohde (5 kpl)

■ Muu arvokas kohde (2 kpl)

Maastotietokanta

● Lomarakennus (1 kpl)

— Olemassa oleva suurjännitelinja

**Hankevaihtoehto VE1**

— Parannettava tie VE1

Sähkösiirto SVE2**Voimajohtovaihtoehto**

— SVE2a

— SVE2b

— SVE2c

Johtoaukea 42 m

— SVE2a

— SVE2b

— SVE2c

Voimajohdon arkeologinen selvitys 2022

■ Kiinteä muinaisjäännös (1 kpl)

■ Kiinteä muinaisjäännös (alue) (1 kpl)

Voimajohdon viitasammakkoselvitys 2022

▲ Havainto (1 kpl)

■ Sopiva elinympäristö (1 kpl)

Voimajohdon kasvillisuus selvitys 2022

■ Metsälaki 10 § kohde (1 kpl)

Linnustoalueet

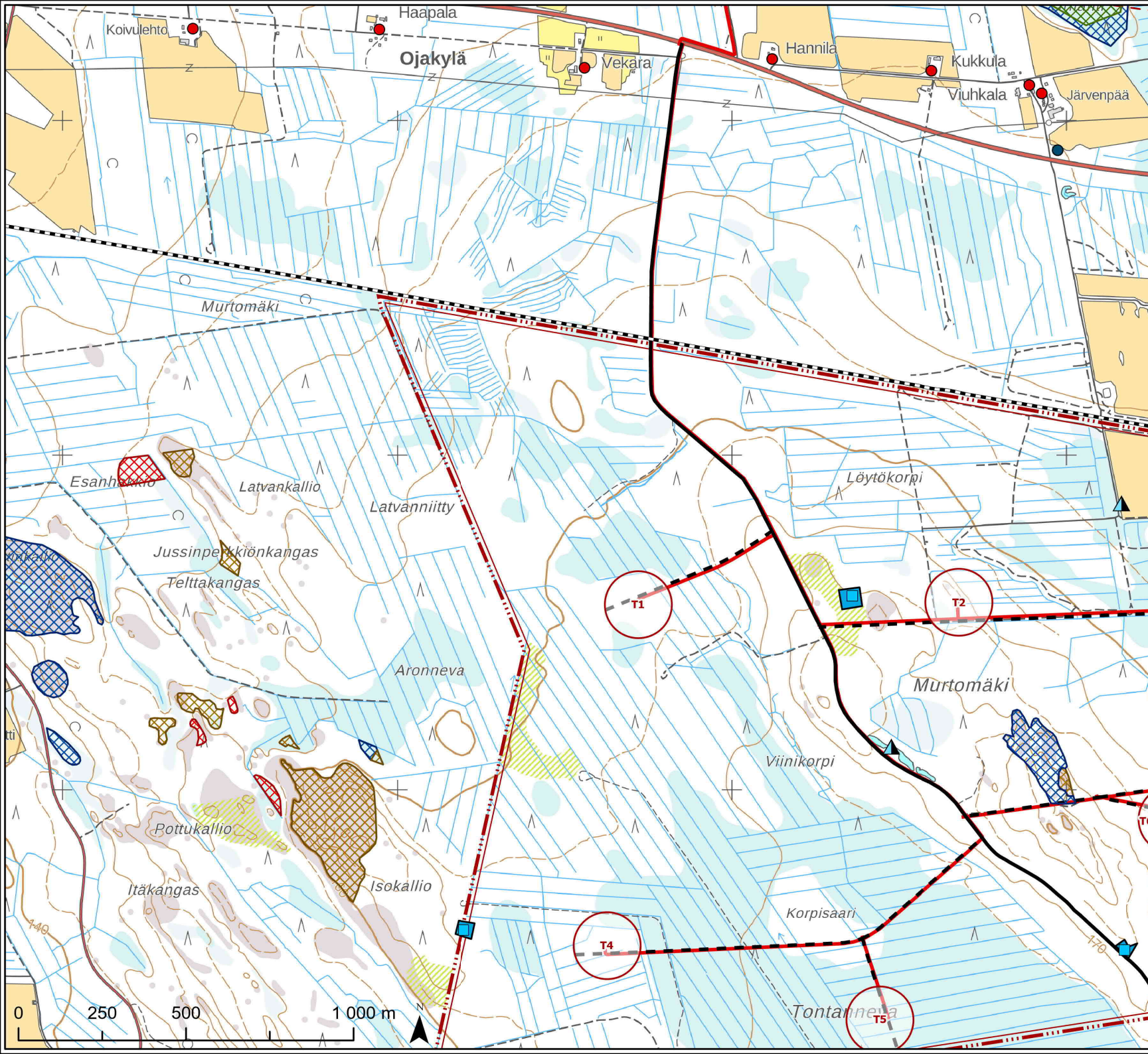
■ Maali-alue (1 kpl)

Maastotietokanta

● Asuinrakennus (10 kpl)

● Lomarakennus (3 kpl)

■ Olemassa oleva suurjännitelinja

**Hankevaihtoehto VE1**

○ Tuulivoimala VE1

— Parannettava tie VE1

- - - Uusi tie VE1

— Maakaapeli VE1

▭ Hankealue

Sähkönsiirto SVE2**Voimajohtovaihtoehto**

— SVE2a

Johtoaueka 42 m

▭ SVE2a

Hankealueen arkeloginen selvitys 2021

▭ Kaikki kohteet (3 kpl)

▭ Kohteiden suoja-alueet (3 kpl)

Hankealueen lepakkoselvitys 2021

▲ Lepakkohavainto (2 kpl)

Voimajohdon viitasammakkoselvitys 2022

▨ Sopiva elinympäristö (1 kpl)

Voimajohdon kasvillisuus selvitys 2022

▨ Muu arvokas kohde (1 kpl)

Hankealueen kasvillisuus selvitys 2021

▨ Erittäin uhanalainen elinympäristö (4 kpl)

▨ Metsälaki 10 § kohde (8 kpl)

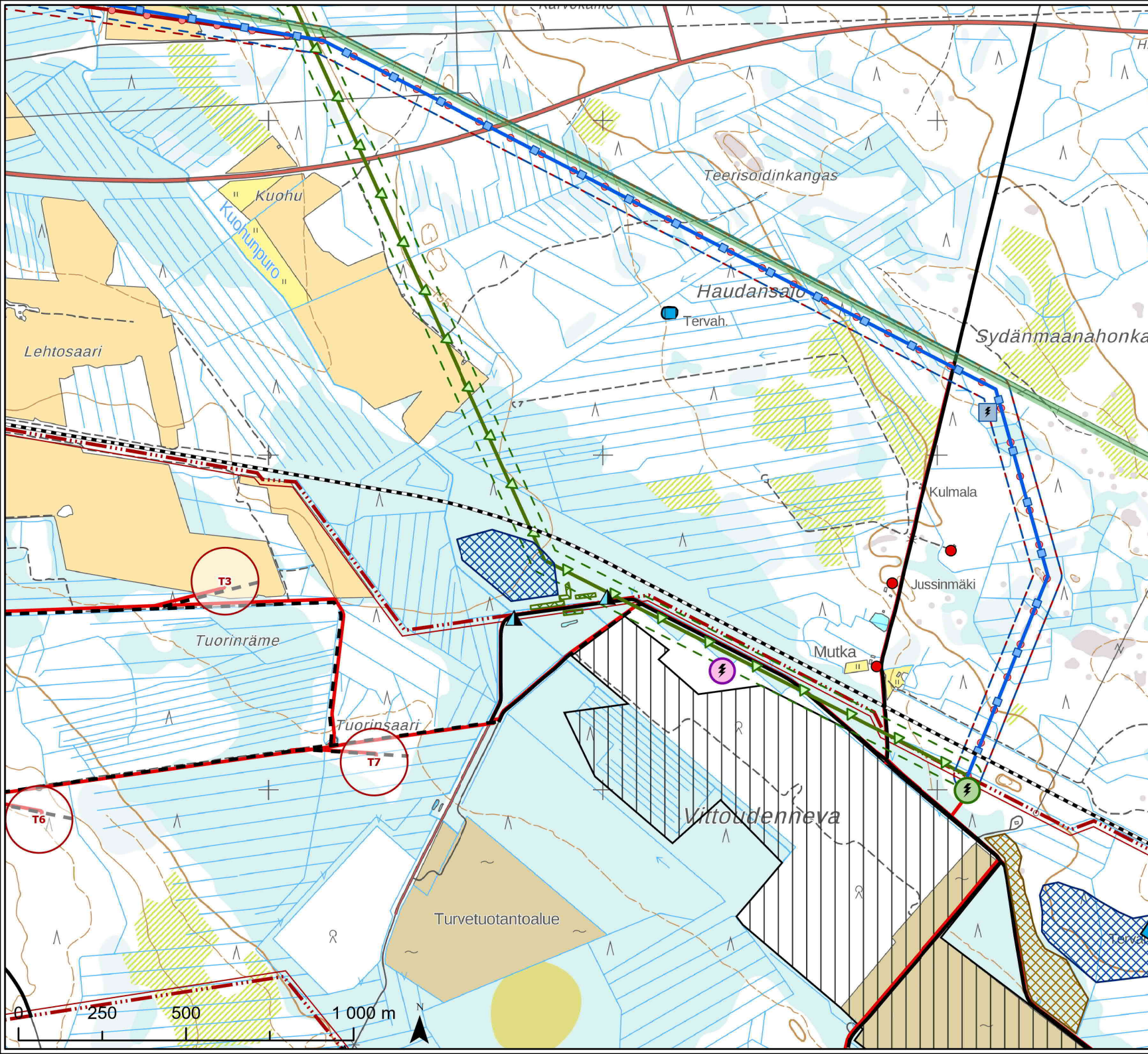
▨ Muu arvokas kohde (5 kpl)

Maastotietokanta

● Asuinrakennus (7 kpl)

● Lomarakennus (1 kpl)

- - - Rautatie

**Hankevaihtoehto VE1**

- Tuulivoimala VE1
- Parannettava tie VE1
- Uusi tie VE1
- Maakaapeli VE1
- Aurinkovoima-alue
- Hankealue

Sähkösiirto SVE1

- Sähköasema SVE1b

Sähkösiirto SVE2

- Sähköasema SVE2a
- Sähköasema SVE2b

Voimajohdovaihtoehto

- SVE2a
- SVE2b
- SVE2c

Johtoaueka 42 m

- SVE2a
- SVE2b
- SVE2c

Hankealueen arkeloginen selvitys 2021

- Kaikki kohteet (1 kpl)
- Kohteiden suoja-alueet (1 kpl)

Hankealueen lepakkoselvitys 2021

- Lepakkohavainto (3 kpl)

Hankealueen viitasammakkoselvitys 2021

- Viitasammakko (4 kpl)

Voimajohdon arkeologinen selvitys 2022

- Kiinteä muinaisjäännös (1 kpl)
- Kiinteä muinaisjäännös (alue) (1 kpl)

Voimajohdon kasvillisuus selvitys 2022

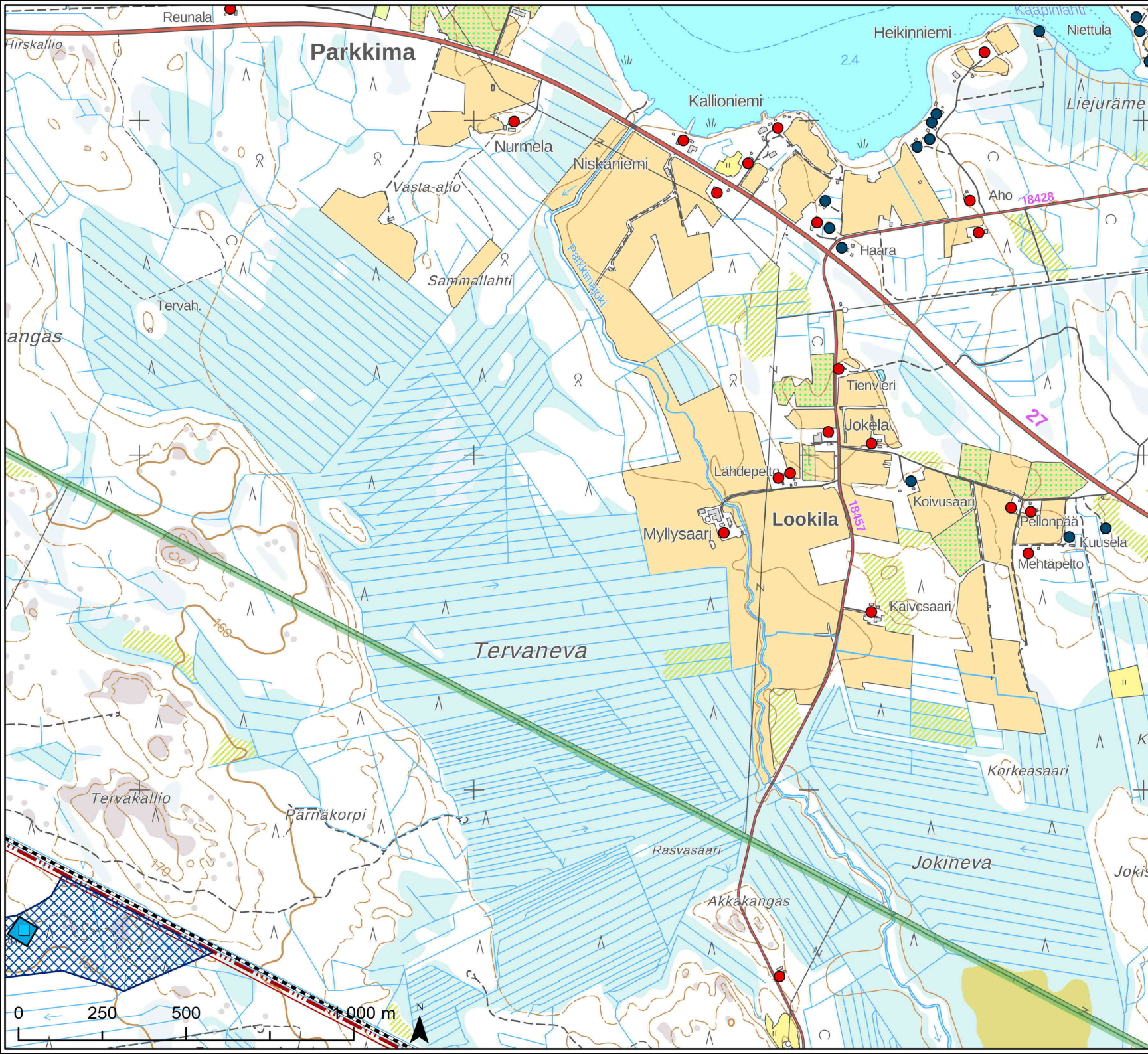
- Muu arvokas kohde (1 kpl)

Hankealueen kasvillisuus selvitys 2021



- Metsälaki 10 § kohde (1 kpl)
- Muu arvokas kohde (1 kpl)

Maastotietokanta

- Asuinrakennus (3 kpl)
- Rautatie
- Olemassa oleva suurjännitelinja

**Hankevaihtoehto VE1**

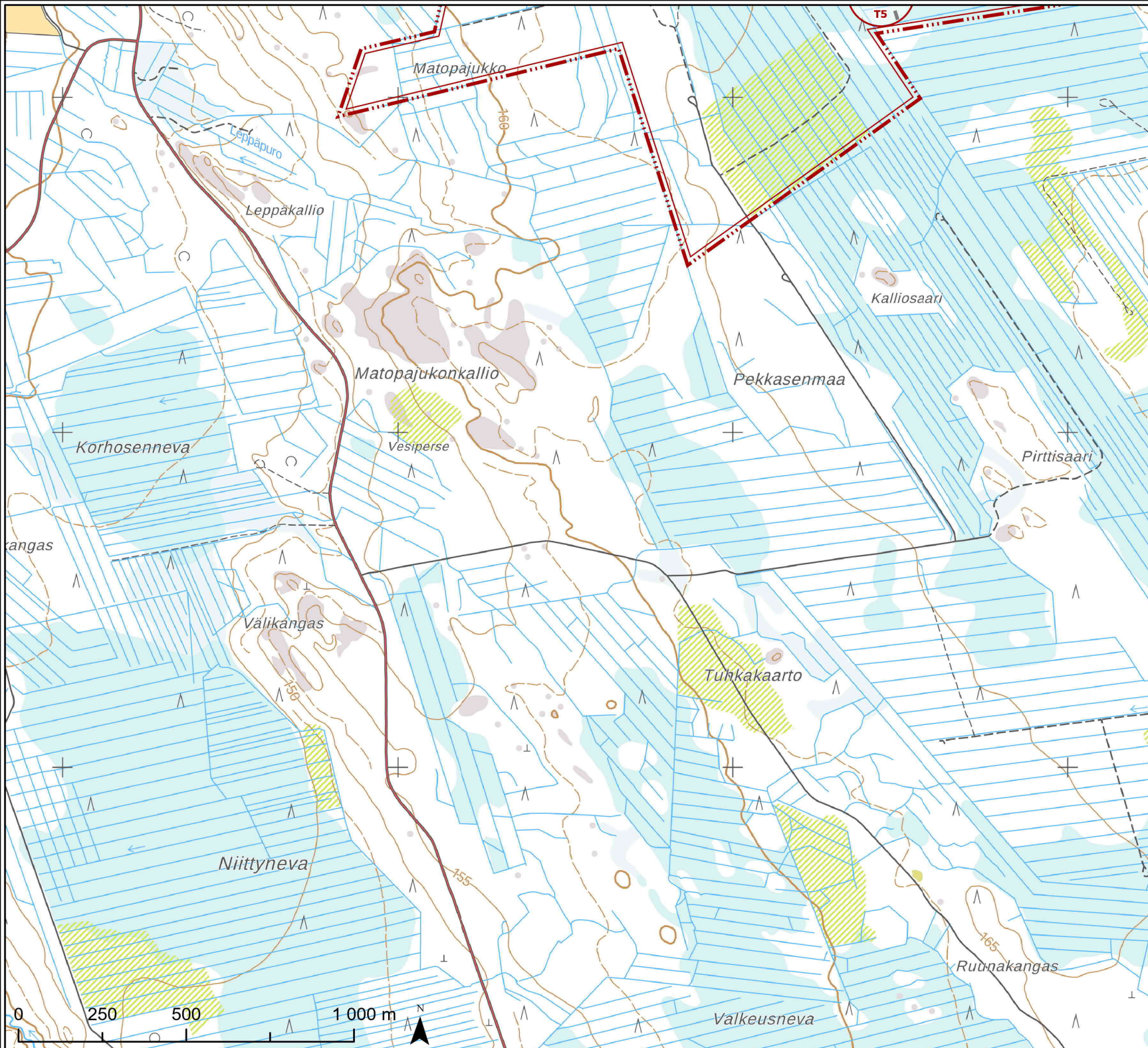
- - - Uusi tie VE1

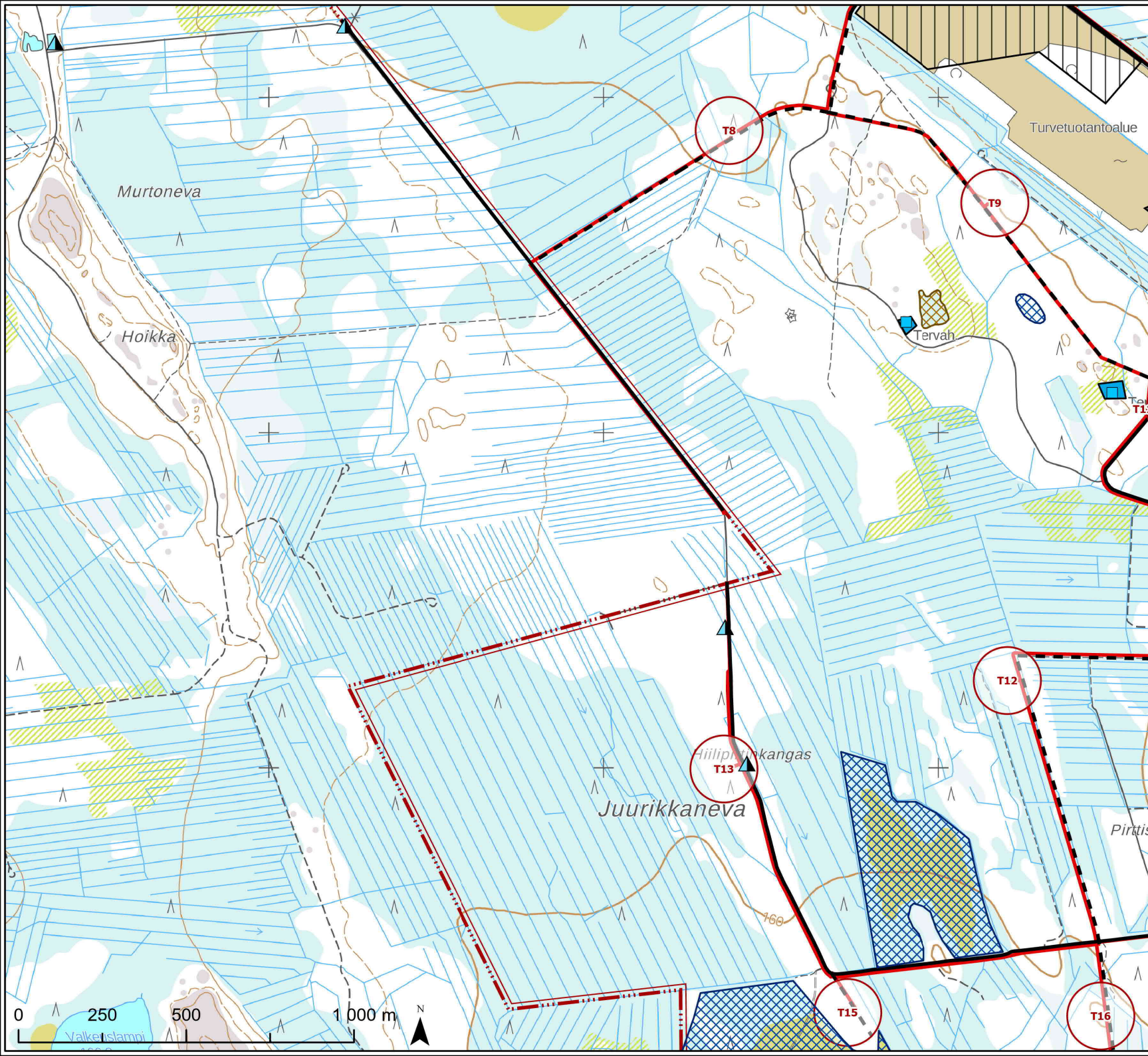
 Hankealue**Hankealueen arkeologinen selvitys 2021** Kaikki kohteet (1 kpl) Kohteiden suoja-alueet (1 kpl)**Hankealueen kasvillisuus selvitys 2021** Muu arvokas kohde (1 kpl)**Maastotietokanta** Asuinrakennus (21 kpl) Lomarakennus (15 kpl) Rautatie Olemassa oleva suurjännitelinja

Hankevaihtoehto VE1

 Tuulivoimala VE1

 Uusi tie VE1

 Hankealue


**Hankevaihtoehto VE1**

○ Tuulivoimala VE1

— Parannettava tie VE1

- - - Uusi tie VE1

— Maakaapeli VE1

▭ Aurinkovoima-alue

▭ Hankealue

Hankealueen arkeloginen selvitys 2021

■ Kaikki kohteet (2 kpl)

■ Kohteiden suoja-alueet (2 kpl)

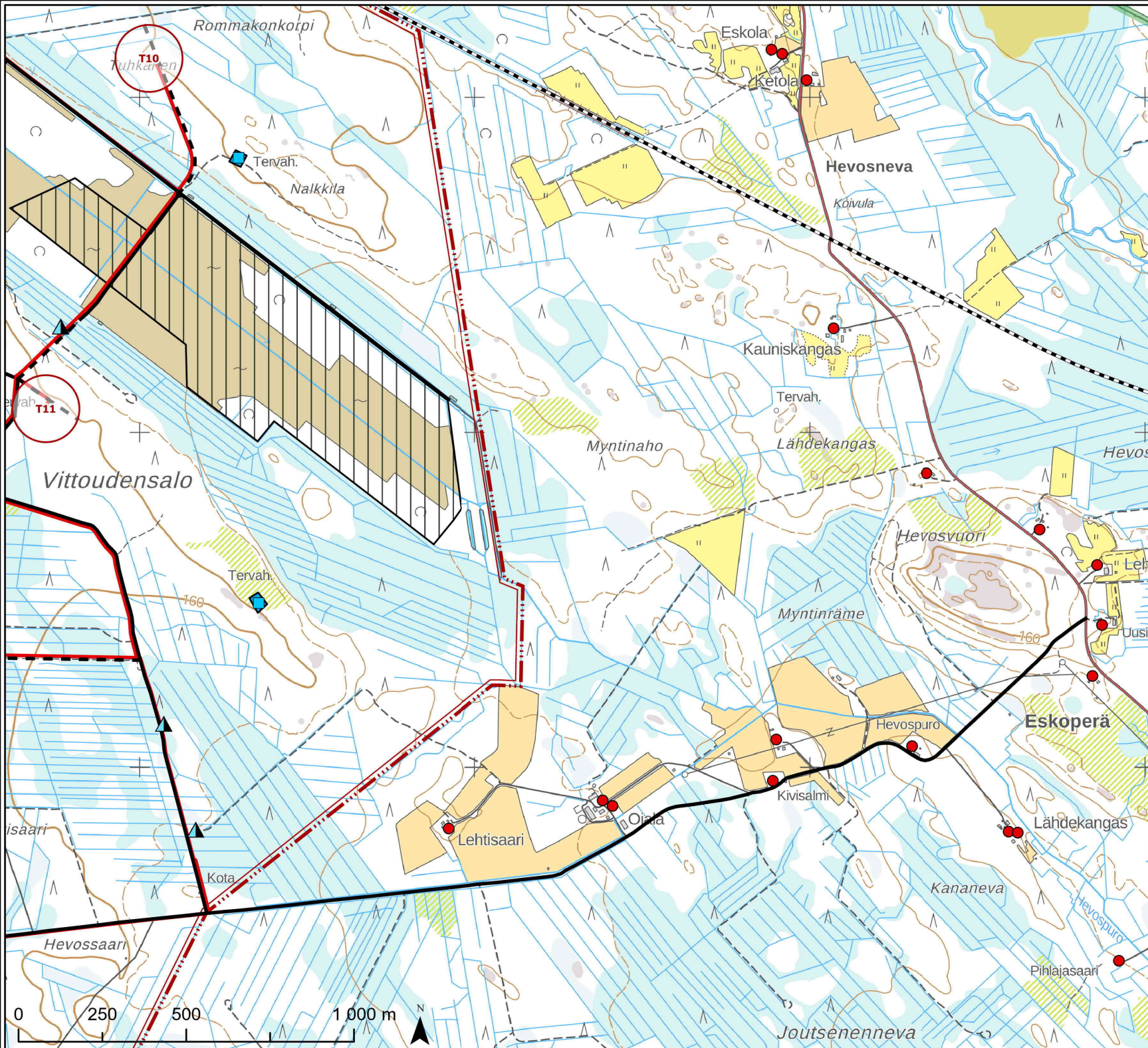
Hankealueen lepakkoselvitys 2021

▲ Lepakkohavainto (4 kpl)

Hankealueen kasvillisuus selvitys 2021

▨ Metsälaki 10 § kohde (2 kpl)

▨ Muu arvokas kohde (3 kpl)

**Hankevaihtoehto VE1**

○ Tuulivoimala VE1

— Parannettava tie VE1

- - - Uusi tie VE1

— Maakaapeli VE1

▨ Aurinkovoima-alue

▨ Hankealue

Hankealueen arkeloginen selvitys 2021

■ Kaikki kohteet (2 kpl)

■ Kohteiden suoja-alueet (2 kpl)

Hankealueen lepakkoselvitys 2021

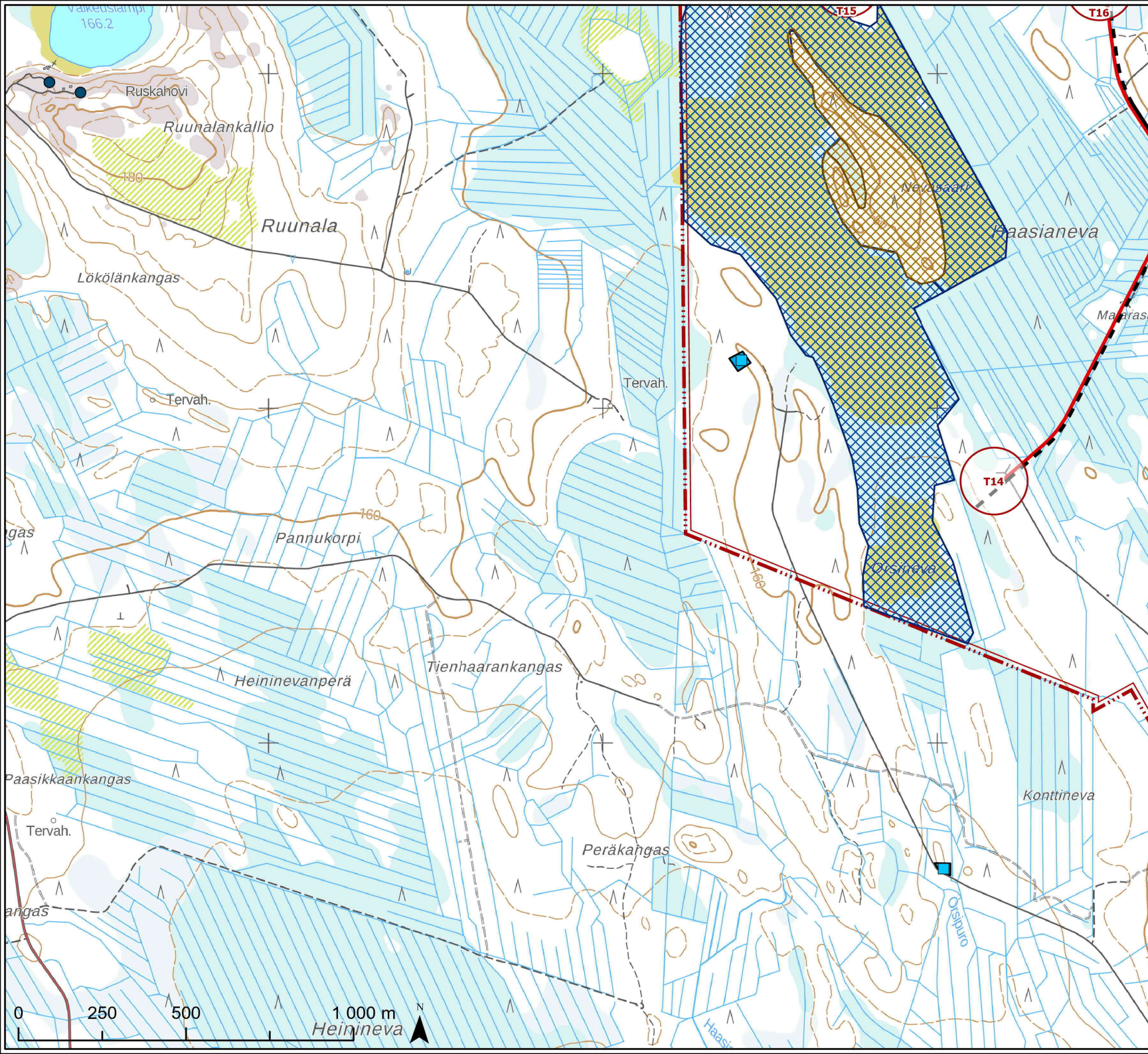
▲ Lepakkohavainto (3 kpl)

Maastotietokanta

● Asuinrakennus (18 kpl)

— Rautatie

— Olemassa oleva suurjännitelinja



- Hankevaihtoehto VE1**
- Tuulivoimala VE1
 - Parannettava tie VE1
 - Uusi tie VE1
 - Maakaapeli VE1
 - Hankealue
- Hankealueen arkeologinen selvitys 2021**
- Kaikki kohteet (2 kpl)
 - Kohteiden suoja-alueet (2 kpl)
- Hankealueen kasvillisuus selvitys 2021**
- Metsälaki 10 § kohde (2 kpl)
 - Muu arvokas kohde (1 kpl)
- Maastotietokanta**
- Lomarakennus (2 kpl)





Hankevaihtoehto VE1

-  Tuulivoimala VE1
-  Parannettava tie VE1
-  Uusi tie VE1
-  Maakaapeli VE1
-  Hankealue

Pohjois-Pohjanmaan maakuntakaavat (7.12.2021)

Maakunnallisesti arvokas maisema-alue tai maakunnallisesti arvokas maisema-alue, jota on ehdotettu valtakunnallisesti arvokkaaksi. (1 kpl)

Maastotietokanta

-  Asuinrakennus (16 kpl)
-  Lomarakennus (1 kpl)

