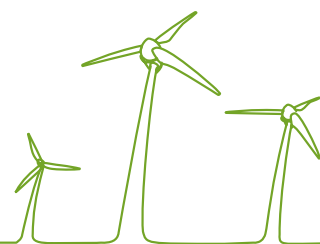


LIITE 7



Kattiharjun tuulivoimapuiston YVA-menettely

KYSELY LÄHIYMPÄRISTÖN ASUKKAILLE JA LOMA-ASUKKAILLE

Vastausohjeet: Lukekaa ennen vastaamista koko kysymys ja sen kaikki vastausvaihtoehdot läpi. Vastatkaa sen jälkeen kysymykseen ympäröimällä mielipidettänne parhaiten kuvaavan vaihtoehdon numero tai kirjoittamalla vastaus sille varattuun tilaan. Valitkaa vain yksi vaihtoehto, ellei toisin mainita.

A. VASTAAJAN TAUSTATIEDOT

1. Oletteko

1. Vakituinen asukas
2. Loma-asukas
3. Muu alueen rakennuksia käyttävä

2. Jos olette vakituinen asukas, millä alueella asutte? / Jos olette loma-asukas, missä loma-asuntonne sijaitsee? Ympyröikää oikea vaihtoehto.

1. Laihian kunta
2. Isokyrön kunta
3. Seinäjoen kaupunki
4. Ilmajoen kunta
5. Muu kunta, mikä? _____

Voitte halutessanne tarkentaa asuinpaikkanne/loma-asuntonne sijaintia, esim. kylä, postinnumero?

3. Kuinka kaukana asuntonne / loma-asuntonne sijaitsee tuulivoimapuiston hankealueesta? Ympyröikää oikea vaihtoehto. (kts. liitteet)

1. alle 1 kilometri
2. 1 - 2 kilometriä
3. 2 - 5 kilometriä
4. yli 5 kilometriä

4. Kuinka kaukana asuntonne / loma-asuntonne sijaitsee suunnitellusta sähkönsiirtoreitistä? Ympyröikää oikea vaihtoehto. (kts. liitteet)

1. alle 500 metriä
2. yli 500 metriä

5. Kuinka kauan olette asuneet nykyisessä asunnossanne tai omistaneet nykyisen loma-asuntonne?

_____ vuotta

B. TUULIVOIMAPUISTON ALUEEN NYKYINEN KÄYTTÖ

6. Kuinka hyvin tunnette alueen, jolle Kattiharjun tuulivoimapuistoa suunnitellaan?

Ympyröikää oikea vaihtoehto.

1. Erittäin hyvin, olen liikkunut siellä erittäin paljon
2. Melko hyvin, olen liikkunut siellä jonkin verran
3. Melko huonosti, en ole juurikaan liikkunut siellä
4. Erittäin huonosti, en ole käynyt siellä

7. Kuinka hyvin tunnette suunnitellun sähkönsiirtoreitin alueen?

Ympyröikää oikea vaihtoehto.

1. Erittäin hyvin, olen liikkunut siellä erittäin paljon
2. Melko hyvin, olen liikkunut siellä jonkin verran
3. Melko huonosti, en ole juurikaan liikkunut siellä
4. Erittäin huonosti, en ole käynyt siellä

Kattiharjun tuulivoimapuiston YVA-menettely**KYSELY LÄHIYMPÄRISTÖN ASUKKAILLE JA LOMA-ASUKKAILLE**

Prokon Wind Energy Finland Oy suunnittelee tuulivoimapuistoa Pohjanmaalle, Laihian ja Isonkyrön kuntien alueelle. Hankealueelle tullaan suunnitelmien mukaan rakentamaan enintään 82 tuulivoimalaa. Suunniteltu tuulivoimapuisto sijaitsee noin kuuden kilometrin etäisyydellä Laihian kuntakeskuksesta kaakkoon ja noin yhdeksän kilometrin etäisyydellä Isonkyrön kuntakeskustasta lounaaseen. Tuulivoimapuistohankkeen ympäristövaikutuksia arvioidaan parhaillaan käynnissä olevassa ympäristövaikutusten arviointi (YVA)-menettelyssä. Tuulivoimapuistohankkeen kuvaus ja sijainti on esitetty liitteissä.

Osana YVA-menettelyä toteutetaan kyselytutkimus tuulivoimapuiston hankealueen ja sähkönsiirtoreitin lähiympäristön asukkaille ja loma-asukkaille. Kyselyn tavoitteena on selvittää lähiympäristön asukkaiden mielipiteitä suunnitellusta tuulivoimapuistosta ja sen vaikutuksista. Kyselytutkimuksen toteutuksesta vastaa FCG Suunnittelu ja tekniikka Oy. Kysely on lähetetty 500 tuulivoimapuistohankkeen lähiympäristön asukkaalle. Kyselyn tuloksia hyödynnetään hankkeen ympäristövaikutusten arvioinnissa. Vastaukset käsitellään luottamuksellisesti ja tulokset esitetään yhteenvetoina ja jakautumina, joissa yksittäiset vastaukset eivät tule näkyviin.

Pyydämme Teitä vastaamaan kysymyksiin ja palauttamaan täytetyn kyselyn oheisessa palautuskuoressa viimeistään 15.8.2014. Palautuskuoren postimaksu on maksettu.

Lisätietoja hankkeesta antaa projektipäällikkö Juha Keisala, Prokon Wind Energy Finland Oy (puh. 0400 469 059, j.keisala@prokon.net).

Lisätietoja ympäristövaikutusten arvioinnista antaa suunnittelupäällikkö Mattias Järvinen, FCG Suunnittelu ja tekniikka Oy (puh. 050 312 0295, mattias.jarvinen@fcg.fi).

Arvokkaista vastauksistanne etukäteen kiittäen!

FCG Suunnittelu ja tekniikka Oy



Mattias Järvinen
suunnittelupäällikkö

Lisätietoja Kattiharjun tuulivoimapuistohankkeesta:

www.ymparisto.fi/fi-FI > Asiointi, luvat ja ympäristövaikutusten arviointi > Ympäristövaikutusten arviointi > YVA-hankkeet > **HUOM!** Kirjoita hakuruutuun Kattiharju

Liitteet:

Kyselylomake
Palautuskuori
Liite 1 "Hankkeen kuvaus"
Liite 2 "Tarkasteltavat vaihtoehdot"
Liite 3 "Sähkönsiirtoreitin sijainti"

Osoitelähde:

Väestötietojärjestelmä, Väestörekisterikeskus, PL 123, 00531 HELSINKI. Tietojen tekninen toimitus: Fonecta Enterprise Solutions Oy, PL 202, 00241 HELSINKI

8. Oletteko käyttäneet suunnitellun tuulivoimapuiston tai sähkönsiirtoreitin aluetta harrastukseen tai muihin käyttötarkoituksiin? Ympyröikää oikea vaihtoehto.

Tuulivoimapuiston alue

1. Olen käyttänyt aluetta
2. En ole käyttänyt aluetta

Sähkönsiirtoreitin alue

1. Olen käyttänyt aluetta
2. En ole käyttänyt aluetta

Mikäli vastasitte kysymykseen kyllä, vastatkaa myös seuraaviin kysymyksiin. Muutoin voitte siirtyä kysymykseen 11.

9. Mihin harrastuksiin tai muihin käyttötarkoituksiin olette käyttäneet suunnitellun Kattiharjun tuulivoimapuiston ja sähkönsiirtoreitin aluetta? Ympyröikää toiminnat, joihin käytätte aluetta.

Käytän tuulivoimapuiston aluetta

1. Ulkoiluun tai lenkkeilyyn
2. Marjastukseen
3. Sienestykseen
4. Metsästykseen
5. Luonnon tarkkailuun
6. Muuhun toimintaan, mihin?

Käytän sähkönsiirtoreitin aluetta

1. Ulkoiluun tai lenkkeilyyn
2. Marjastukseen
3. Sienestykseen
4. Metsästykseen
5. Luonnon tarkkailuun
6. Muuhun toimintaan, mihin?

10. Haluatteko muuten kuvailla suunnitellun Kattiharjun tuulivoimapuiston ja sen lähiympäristön nykyistä käyttöä tai merkitystä elinympäristössänne?

C. TUULIVOIMAPUISTOHANKKEEN VAIKUTUKSET

11. Miten arvioitte suunnitellun Kattiharjun tuulivoimapuiston vaikuttavan asuinalueenne/vapaa-ajan asuntonne lähiympäristön viihtyisyyteen? Ympyröikää mielipidettänne parhaiten kuvaava vaihtoehto.

1. Erittäin myönteisesti
2. Myönteisesti
3. Ei ole vaikutusta
4. Melko kielteisesti
5. Erittäin kielteisesti
6. En osaa sanoa

12. Tuulivoimaloiden tuottama sähkö siirretään maakaapeilla hankealueelle rakennettaville sähköasemille. Sähköasemilta nykyiseen 400 + 110 kV voimalinjaan saakka rakennetaan uusi 110 kV ilmajohto. Sen jälkeen voimalinja sijoittuu pääosin olemassa olevan johtokadun viereen Seinäjoen sähköasemalle saakka. Miten arvioitte uuden voimajohtoyhteyksien vaikuttavan asuinalueenne ympäristön viihtyisyyteen? Ympyröikää mielipidettänne parhaiten kuvaava vaihtoehto.

1. Erittäin myönteisesti
2. Myönteisesti
3. Ei ole vaikutusta
4. Melko kielteisesti
5. Erittäin kielteisesti
6. En osaa sanoa

13. Mitkä asiat ovat mielestänne suunnitellun tuulivoimapuistohankkeen (tuulivoimapuisto ja sähkönsiirto) toteuttamisen merkittävimmät myönteiset vaikutukset?

14. Mitkä asiat ovat mielestänne suunnitellun tuulivoimapuistohankkeen (tuulivoimapuisto ja sähkönsiirto) toteuttamisen merkittävimmät kielteiset vaikutukset?

15. Miten arvioitte suunnitellun Kattiharjun tuulivoimapuistohankkeen (tuulivoimapuisto ja sähkönsiirto) toteuttamisen vaikuttavan seuraaviin asioihin. Ympyröikää oikea vaihtoehto sen mukaan, uskotteko vaikutusten olevan myönteisiä tai kielteisiä.

	Vaikuttaa erittäin myönteisesti	Vaikuttaa myönteisesti	Ei ole vaikutusta	Vaikuttaa kielteisesti	Vaikuttaa erittäin kielteisesti	En osaa sanoa
Ulkoilumahdollisuuksiin	1	2	3	4	5	6
Marjastusmahdollisuuksiin	1	2	3	4	5	6
Sienestysmahdollisuuksiin	1	2	3	4	5	6
Metsästysmahdollisuuksiin	1	2	3	4	5	6
Muuhun virkistyskäyttöön	1	2	3	4	5	6
Asukkaiden/loma-asukkaiden jokapäiväiseen elämään	1	2	3	4	5	6
Maisemaan	1	2	3	4	5	6
Rauhallisuuteen	1	2	3	4	5	6
Hiljaisuuteen	1	2	3	4	5	6
Luonnon kokemiseen	1	2	3	4	5	6
Ympäristön terveellisyteen	1	2	3	4	5	6
Ympäristön turvallisuuteen	1	2	3	4	5	6
Asumisviihtyisyyteen	1	2	3	4	5	6
Arvostukseen asuinalueena	1	2	3	4	5	6
Arvostukseen vapaa-ajan asuntoalueena	1	2	3	4	5	6
Lähialueen kiinteistöjen arvoon/ hintaan	1	2	3	4	5	6
Maatalouteen	1	2	3	4	5	6
Metsätalouteen	1	2	3	4	5	6
Alueen työllisyyteen	1	2	3	4	5	6
Alueen talouteen	1	2	3	4	5	6

16. Miten arvioitte suunnitellun Kattiharjun tuulivoimapuistohankkeen (tuulivoimapuisto ja sähkönsiirto) toteuttamisen vaikuttavan eri toimijoihin? Ympyröikää oikea vaihtoehto sen mukaan, uskotteko vaikutusten olevan myönteisiä tai kielteisiä.

	Vaikuttaa erittäin myönteisesti	Vaikuttaa myönteisesti	Ei ole vaikutusta	Vaikuttaa kielteisesti	Vaikuttaa erittäin kielteisesti	En osaa sanoa
Maatalousyrittäjät	1	2	3	4	5	6
Metsänomistajat	1	2	3	4	5	6
Muut alueella toimivat elinkeinoharjoittajat	1	2	3	4	5	6
Asukkaat	1	2	3	4	5	6
Loma-asukkaat	1	2	3	4	5	6
Ulkoilijat, metsästäjät, marjastajat/sienestäjät	1	2	3	4	5	6
Luontoharrastajat	1	2	3	4	5	6
Kylä- ym. yhteisöt	1	2	3	4	5	6

D. SUHTAUTUMINEN TUULIVOIMAPUISTOHANKKEESEEN JA TIEDOTUS

17. Oletteko saaneet riittävästi tietoa Kattiharjun tuulivoimapuistohankkeesta?

- 1 En ole saanut mitään tietoa hankkeesta
- 2 Olen saanut tietoa, mutta en riittävästi
- 3 Olen saanut riittävästi tietoa

18. Minkä tiedotuskanavan kautta olette saaneet / hankkineet tietoa Kattiharjun tuulivoimapuistohankkeesta? Voitte ympyröidä yhden tai useamman vaihtoehdon.

- 1 Internet
- 2 Lehti-ilmoitus
- 3 Lehtikirjoitus
- 4 Lausuntopyyntö
- 5 Tuttava/naapuri
- 6 Muu tiedotuskanava, mikä? _____
- 7 En ole saanut tietoa

19. Seuraavassa on esitetty väittämiä suunniteltuun Kattiharjun tuulivoimapuistoon ja sen toteutusvaihtoehtoihin liittyen. Ympäröikää mielipidettänne parhaiten kuvaava vaihtoehto.

	Olen täysin samaa mieltä	Olen melko samaa mieltä	Olen melko eri mieltä	Olen täysin eri mieltä	En osaa sanoa
Tuulivoima on ympäristöystävällinen tapa tuottaa energiaa	1	2	3	4	5
Tuulivoiman osuutta Suomen sähköntuotannossa tulisi lisätä	1	2	3	4	5
Kattiharjun alue soveltuu tuulivoimaloiden rakentamiseen	1	2	3	4	5
Kattiharjun tuulivoimapuisto tulisi toteuttaa suppeamman vaihtoehdon mukaisesti: enintään 52 tuulivoimalaa Laihian ja Isokyrön kuntien alueille (vaihtoehto 1)	1	2	3	4	5
Kattiharjun tuulivoimapuisto tulisi toteuttaa laajemman vaihtoehdon mukaan: enintään 82 tuulivoimalaa Laihian ja Isokyrön kuntien alueille (vaihtoehto 2)	1	2	3	4	5
Kattiharjun tuulivoimapuistoa ei tulisi toteuttaa, vaan vastaava energia tulisi tuottaa muilla tavoilla (vaihtoehto 0)	1	2	3	4	5

20. Mitä asioita toivoisitte otettavan huomioon Kattiharjun tuulivoimapuiston jatko-suunnittelussa (vaikutusten arviointi, tuulivoimalaitosten, huoltoteiden, sähkönsiirtoreittien sijainti)?

21. Vapaa palaute tuulivoimapuistohankkeeseen ja YVA-menettelyyn liittyen?

Kiitos arvokkaista vastauksistanne!

PROKON KATTIHARJUN TUULIVOIMAPUISTO -HANKE

Prokon Wind Energy Finland Oy suunnittelee tuulivoimapuistoa Pohjanmaalle, Laihian ja Isonkyrön kuntien alueelle. Hankealue sijaitsee noin kuuden kilometrin etäisyydellä Laihian kuntakeskuksesta kaakkoon ja noin yhdeksän kilometrin etäisyydellä Isonkyrön kuntakeskustasta lounaseen. Hankealueelle tullaan suunnitelmien mukaan rakentamaan enintään 82 tuulivoimalaa, joiden kokonaisteho olisi noin 250 MW. Voimaloiden määrää on jonkin verran pienempi kuin ympäristövaikutusten arviointiohjelmassa. Hankealue on tällä hetkellä pääosin metsätalouskäytössä. Hankealueen reunamilla on joitakin peltoalueita ja hankealueella muutamia avosoita. Tuulivoimapuiston rakentamistoimenpiteet kohdistuvat pienelle osalle hankealuetta, muualla nykyinen maankäyttö säilyy ja hankealueella voidaan jatkossakin metsästää, marjastaa, sienestää ja ulkoilla.

Mikä on YVA?

Ympäristövaikutusten arviointimenettelyn (YVA) tavoitteena on tuottaa lisätietoa suunnitellusta hankkeesta kansalaisille, hankkeesta vastaaville ja viranomaisille. YVA ei ole lupamenettely, mutta sen pohjalta voidaan arvioida, voidaanko hankkeita toteuttaa ilman merkittäviä haitallisia ympäristövaikutuksia. Tuulivoimapuiston ympäristövaikutusten arviointiohjelma on ollut nähtävillä 18.11.-30.12.2013 ja se on edelleen luettavissa ympäristöhallinnon kotisivuilla: www.ymparisto.fi/fi-FI Arviointiselostuksen on määrä valmistua syksyllä 2014, jolloin se asetetaan nähtäville. Hankkeen YVA-menettely päättyy, kun yhteysviranomainen antaa lausuntonsa YVA-selostuksesta.

Lisätietoa Kattiharjun tuulivoimapuistohankkeesta antavat:

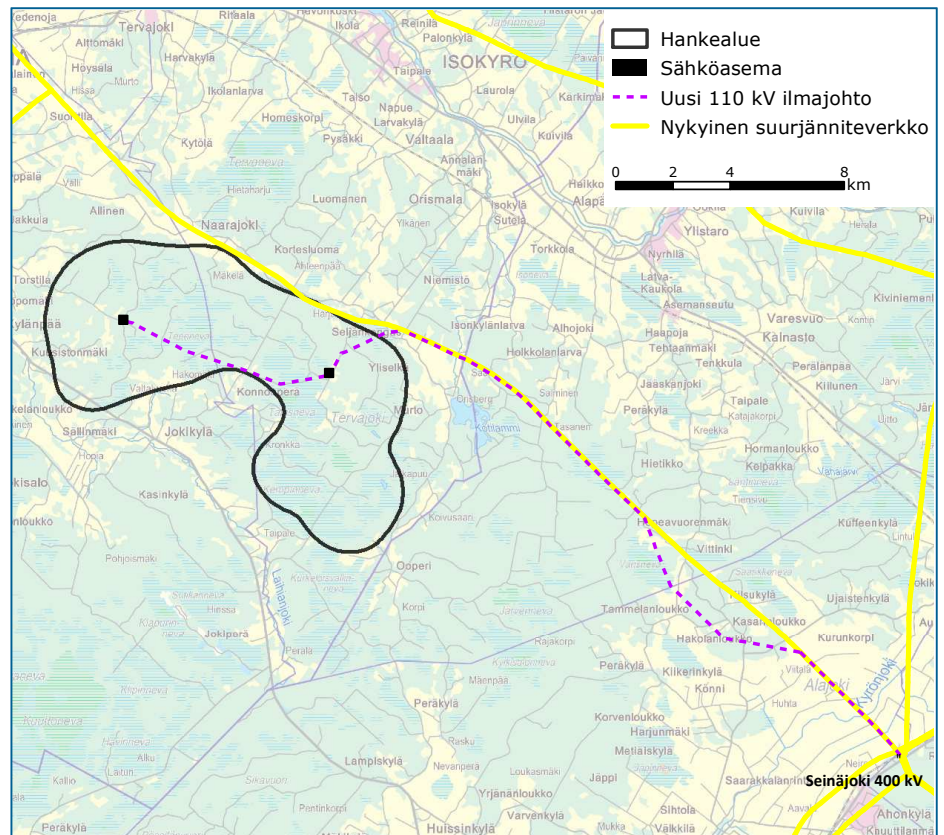
Prokon Wind Energy Finland Oy, projektipäällikkö Juha Keisala, puh. 0400 469 059 j.keisala@prokon.net
FCG Suunnittelu ja tekniikka Oy, suunnittelupäällikkö Mattias Järvinen, 050 312 0295, mattias.jarvinen@fcg.fi

YVA-menettelyssä tarkasteltavat vaihtoehdot:

Hankkeen YVA-menettelyssä tarkastellaan tuulivoimapuiston osalta kahta eri vaihtoehtoa ja niin sanottua "nollavaihtoehtoa" eli hankkeen toteuttamatta jättämistä. Sähkönsiirron osalta tarkastellaan yhtä vaihtoehtoa.

Sähkönsiirto

YVA-menettelyssä sähkönsiirron osalta tarkastellaan yhtä vaihtoehtoa, liittymistä Seinäjoen sähköasemaan. Suppeammassa hankevaihtoehdossa (VE 1) tuulivoimaloiden tuottama sähkö siirretään maakaapeleilla tuulivoimapuiston länsiosaan rakennettavalle 20/110 kV sähköasemalle. Laajemmassa vaihtoehdossa (VE 2) rakennetaan toinenkin 20/110 kV sähköasema, joka sijoittuu tuulivoimapuiston koillisosaan. Läntiseltä sähköasemalta koilliselle sähköasemalle ja edelleen nykyiseen 400 + 110 kV voimalinjaan saakka rakennetaan uusi voimalinja uuteen johtokatuun. Tämän jälkeen voimalinja sijoittuu pääosin olemassa olevan johtokadun viereen Seinäjoen sähköasemalle saakka. Kyläasutus Seinäjoen (entinen Ylistaron kunta) ja Ilmajoen kunnan rajalla kierretään linjan länsipuolelta, jolloin uutta johtokatua muodostuu noin kahdeksan kilometriä. Sähkönsiirtoreitin sijainti on esitetty tarkemmin liitteessä 3.



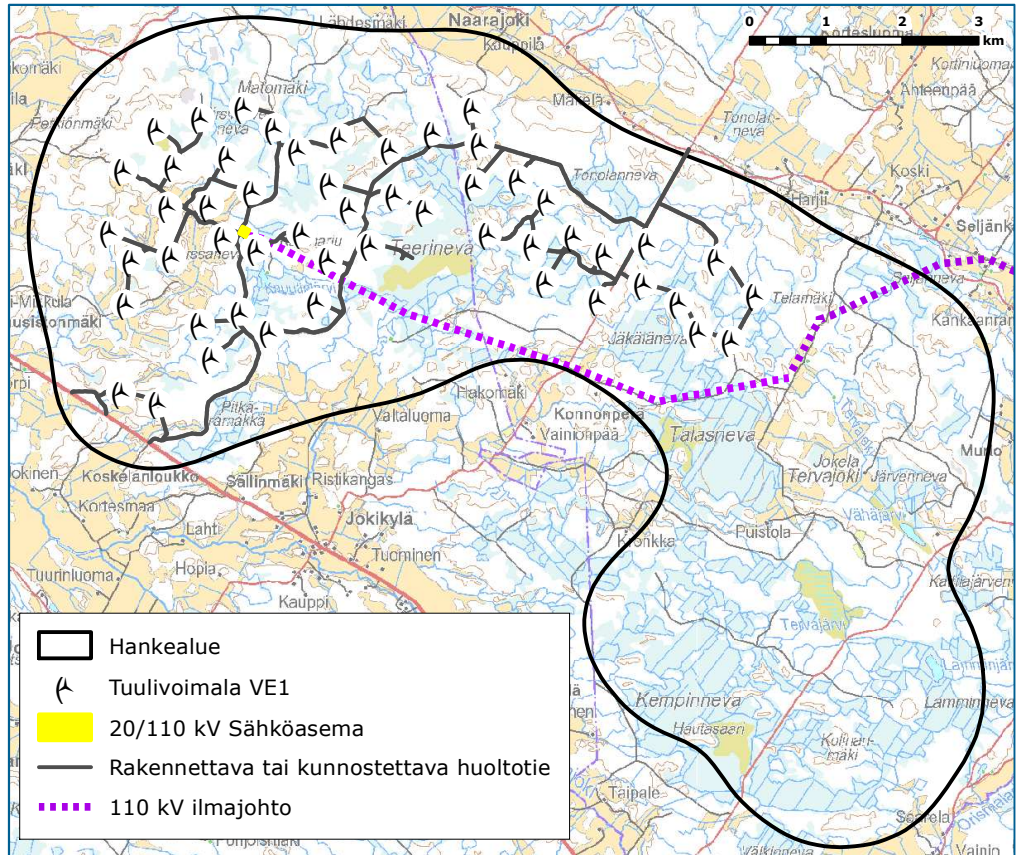
Tuulivoimapuisto

Vaihtoehto 0: Hanketta ei toteuteta

Uusia tuulivoimaloita ei toteuteta, vastaava sähkömäärä tuotetaan muilla keinoilla.

Vaihtoehto 1: Suppeampi tuulivoimapuisto

Rakennetaan enintään 52 tuulivoimalaitosta Laihian ja Isonkyrön kuntien alueelle siten, että voimalat sijoittuisivat vaihemaa-kuntakaavassa osoitetulle tuulivoima-alueelle. Hankealueen ja tuulivoimaloiden sijainti on esitetty tarkemmin liitteessä 2.



Vaihtoehto 2: Laajempi tuulivoimapuisto

Rakennetaan enintään 82 tuulivoimalaitosta Laihian ja Isonkyrön kuntien alueelle. Hankealueen ja tuulivoimaloiden sijainti on esitetty tarkemmin liitteessä 2.

