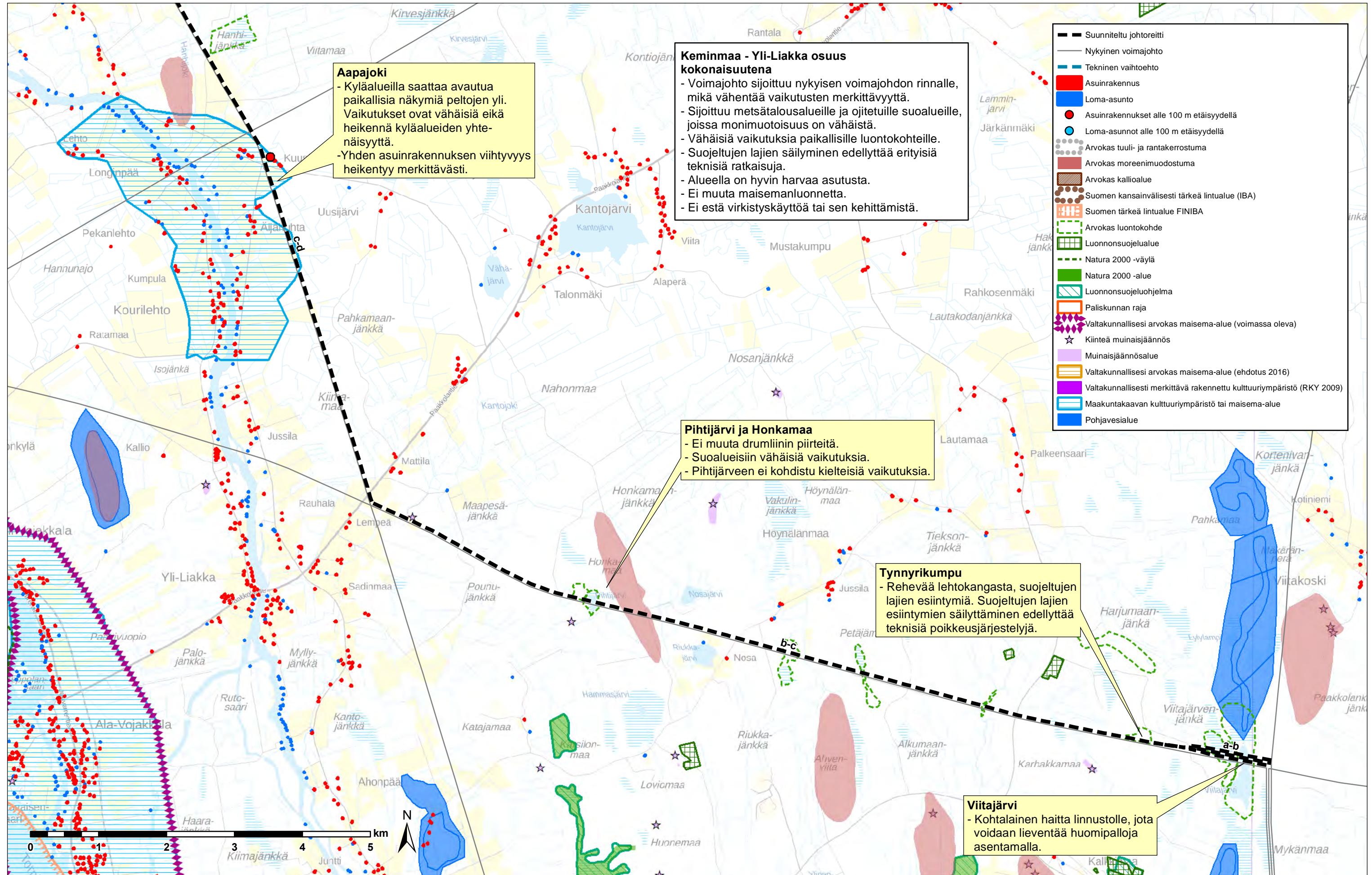
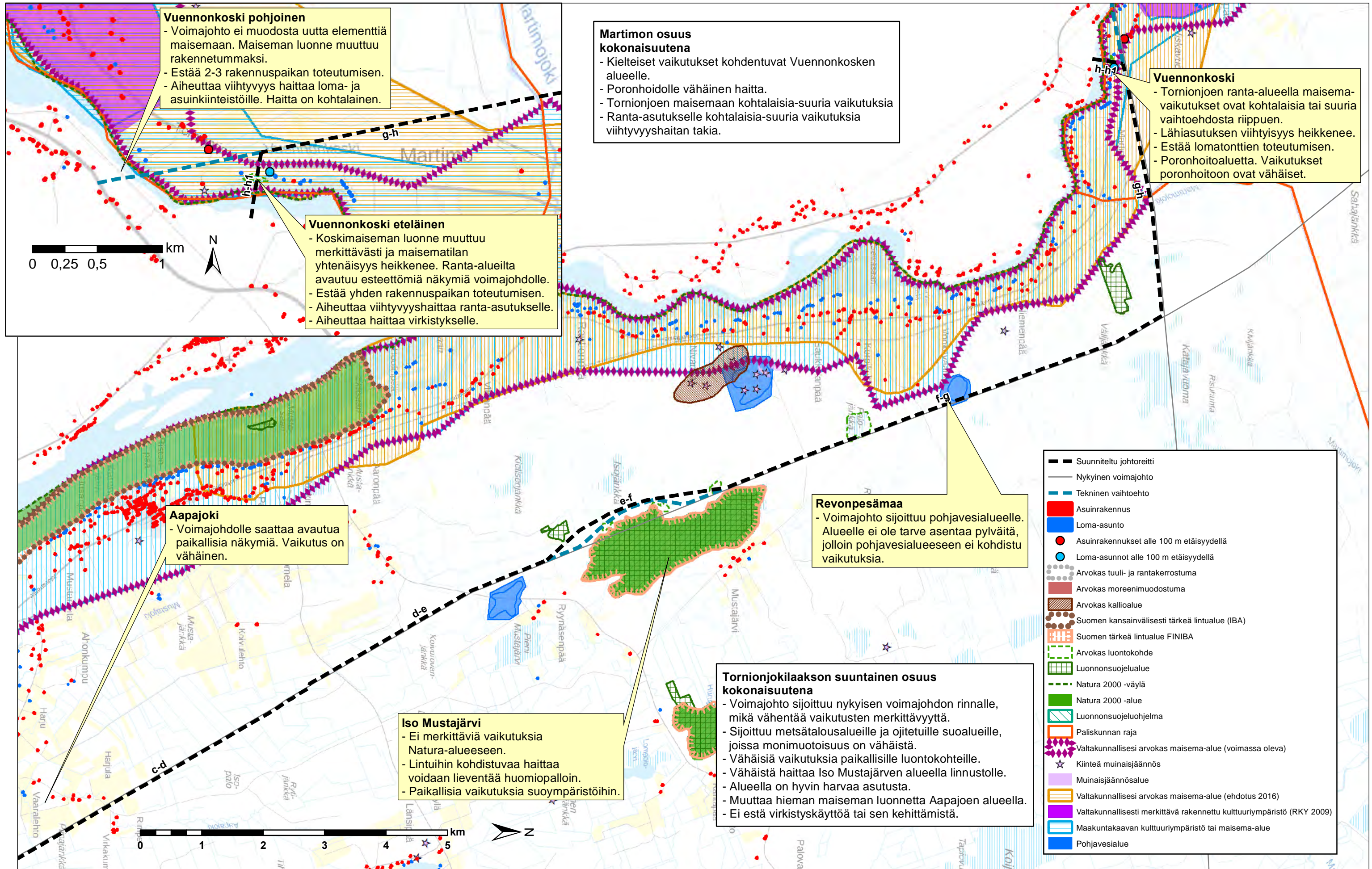


KESKEISET VAIKUTUKSET



KESKEISET VAIKUTUKSET



Vuennonkoski pohjoinen

- Voimajohto ei muodosta uutta elementtiä maisemaan. Maiseman luonne muuttuu rakennetummaksi.
- Estää 2-3 rakennuspaikan toteutumisen.
- Aiheuttaa viihtyvyys haittaa loma- ja asuinkiinteistöille. Haitta on kohtalainen.

Vuennonkoski eteläinen

- Koskimaiseman luonne muuttuu merkittävästi ja maisematilan yhtenäisyys heikkenee. Ranta-alueilta avautuu esteettömiä näkymiä voimajohdolle.
- Estää yhden rakennuspaikan toteutumisen.
- Aiheuttaa viihtyvyyshaittaa ranta-asutukselle.
- Aiheuttaa haittaa virkistykselle.

Martimon osuus kokonaisuutena

- Kielteiset vaikutukset kohdentuvat Vuennonkosken alueelle.
- Poronhoidolle vähäinen haitta.
- Tornionjoen maisemaan kohtalaisia-suuria vaikutuksia
- Ranta-asutukselle kohtalaisia-suuria vaikutuksia viihtyvyyshaitan takia.

Vuennonkoski

- Tornionjoen ranta-alueella maisema-vaikutukset ovat kohtalaisia tai suuria vaihtoehdosta riippuen.
- Lähiasutuksen viihtyisyys heikkenee.
- Estää lomatonttien toteutumisen.
- Poronhoitoaluetta. Vaikutukset poronhoitoon ovat vähäiset.

Aapajoki

- Voimajohdolle saattaa avautua paikallisia näkymiä. Vaikutus on vähäinen.

Revonpesämaa

- Voimajohto sijoittuu pohjavesialueelle. Alueelle ei ole tarve asentaa pylväitä, jolloin pohjavesialueeseen ei kohdistu vaikutuksia.

Iso Mustajärvi

- Ei merkittäviä vaikutuksia Natura-alueeseen.
- Lintuihin kohdistuvaa haittaa voidaan lieventää huomiopalloin.
- Paikallisia vaikutuksia suoympäristöihin.

Tornionjokilaakson suuntainen osuus kokonaisuutena

- Voimajohto sijoittuu nykyisen voimajohdon rinnalle, mikä vähentää vaikutusten merkittävyyttä.
- Sijoittuu metsätalousalueille ja ojitetuille suoalueille, joissa monimuotoisuus on vähäistä.
- Vähäisiä vaikutuksia paikallisille luontokohteille.
- Vähäistä haittaa Iso Mustajärven alueella linnustolle.
- Alueella on hyvin harvaa asutusta.
- Muuttaa hieman maiseman luonnetta Aapajoen alueella.
- Ei estä virkistyskäyttöä tai sen kehittämistä.

- Suunniteltu johtoreitti
- Nykyinen voimajohto
- Tekninen vaihtoehto
- Asuinrakennus
- Loma-asunto
- Asuinrakennukset alle 100 m etäisyydellä
- Loma-asunnot alle 100 m etäisyydellä
- Arvokas tuuli- ja rantakerrostuma
- Arvokas moreenimuodostuma
- Arvokas kallioalue
- Suomen kansainvälisesti tärkeä lintualue (IBA)
- Suomen tärkeä lintualue FINIBA
- Arvokas luontokohde
- Luonnonsuojelualue
- Natura 2000 -väylä
- Natura 2000 -alue
- Luonnonsuojeluohjelma
- Paliskunnan raja
- Valtakunnallisesti arvokas maisema-alue (voimassa oleva)
- ★ Kiinteä muinaisjäännettö
- Muinaisjäännettöalue
- Valtakunnallisesti arvokas maisema-alue (ehdotus 2016)
- Valtakunnallisesti merkittävä rakennettu kulttuuriympäristö (RKY 2009)
- Maakuntakaavan kulttuuriympäristö tai maisema-alue
- Pohjavesialue