

# LAPPAJÄRVEN KUNTA ISO SAAPASNEVAN TUULIVOI- MAPUISTON OSAYLEISKAAVA

OSAYLEISKAVAUUNNOS 1.12.2020

## OSAYLEISKAAVAMERKINNÄT JA MÄÄRÄYKSET:

- EO-1** MAA-AINESTEN OTTOALUE. Turvetuotantoalue.
- M-1** MAA- JA METSÄTALOUSVALTAINEN ALUE. Alue on varattu pääasias-  
sa metsätaloutta varten. Alueelle saa sijoittaa tuulivoimaloita  
niille erikseen osoitetuille alueille sekä niitä varten huolittavia,  
teknisiä verkkoja ja kokoonpanoalueita. Alueella on sallittua  
maa- ja metsätalouden harjoittamista palveleva rakentaminen.
- W** VESIALUE.
- NYKYINEN / PARANNETTAVA TIELINJAUS.
- - - - -** OHJEELLINEN TIELINJAUS.
- Z - - - - -** OHJEELLINEN MAAKAAPPELI. Maakaapeli tulee sijoittaa ensisijai-  
sesti teiden ja johtokäytävien yhteyteen.
- tv/1** TUULIVOIMALOIDEN ALUE. Merkinnällä osoitetaan alueet, jolle on  
mahdollista sijoittaa tuulivoimala. Luku tv-merkinnän yhteydessä  
osoittaa kuinka monta tuulivoimalaa kullekin erilliselle pistekatko-  
tehtävöillä rajatulle osa-alueelle saadaan enintään sijoit-  
taa. Tuulivoimalan kokonaiskorkeus saa olla enintään 300 metriä  
maapinnasta. Tuulivoimaloiden värttyksen on oltava yhtenäinen ja  
vaalea ilmailuviranomaisten määräykset huomioon ottaen. Tuulivoi-  
malan on sijoitettava kokonaisuudessaan alueen sisäpuolelle.
- OHJEELLINEN TUULIVOIMALAN SIIJINTI.
- s-1** ALUEEN OSA, JOLLA SIIJAITSEE LUONNONSUOJELULAIN 49 §:N PERUS-  
TEELLA SUOJELTUJA LIITO-ORAVAN LISÄÄNTYMIS- JA LEVÄHDYS-  
PAIKKOJA, JOIDEN HÄVITTÄMINEN JA HEIKENTÄMINEN ON KIELLETTY.
- luo-1** LUONNON MONIMUOTOISUUDEN KANNALTA ERITYISEN TÄRKEÄ ALUE.  
Mahdollinen metsäain (1093/1996) 10 §:n mukainen kohde tai muu  
arvokas luontokohde (kosteikko/kallio/vesistö). Alueen suunnit-  
telussaja toteuttamisessa on otettava huomioon alueen luonto-  
arvot ja luonnon monimuotoisuus.
- sm** MUINAISUUSKOHDAT. Tervahauta. Muinaismuistolailla (295/1963)  
rauhollisesti kiinteä muinaisjäännös. Alueen kaivaminen, peittämi-  
nen, muuttaminen ja muu siihen kajoaminen on muinaismuistolain  
nojalta kielletty. Aluetta koskevista toimenpiteistä ja suunnit-  
elmista on pyydettävä Museoviraston lausuntoa.
- KUNNAN RAJA.
- - - - -** YLEISKAAVA-ALUEEN RAJA.
- ALUEEN RAJA.
- OSA-ALUEEN RAJA.

## YLEISMÄÄRÄYKSET

TÄTÄ YLEISKAAVAA SAA KÄYTTÄÄ YLEISKAAVAN MUKAISTEN TUULI-  
VOIMALOIDEN RAKENNUSLUVAN MYÖNTÄMISEN PERUSTEENA (MRL 77§).

Osayleiskaavassa osoitetuille tuulivoimaloiden alueille saa sijoit-  
taa yhteensä enintään 10 tuulivoimalaa.

Meluhaittojen ehkäisemiseksi ja ympäristön viihtyisyyden turvaa-  
miseksi alueen suunnittelussa ja toteuttamisessa on otettava  
huomioon Valtionoivoston asetus tuulivoimaloiden ukkimetäson  
ohjeistoista (1107/2015) sekä sosaali- ja terveysministeriön  
asemisterveysasetus (545/2015).

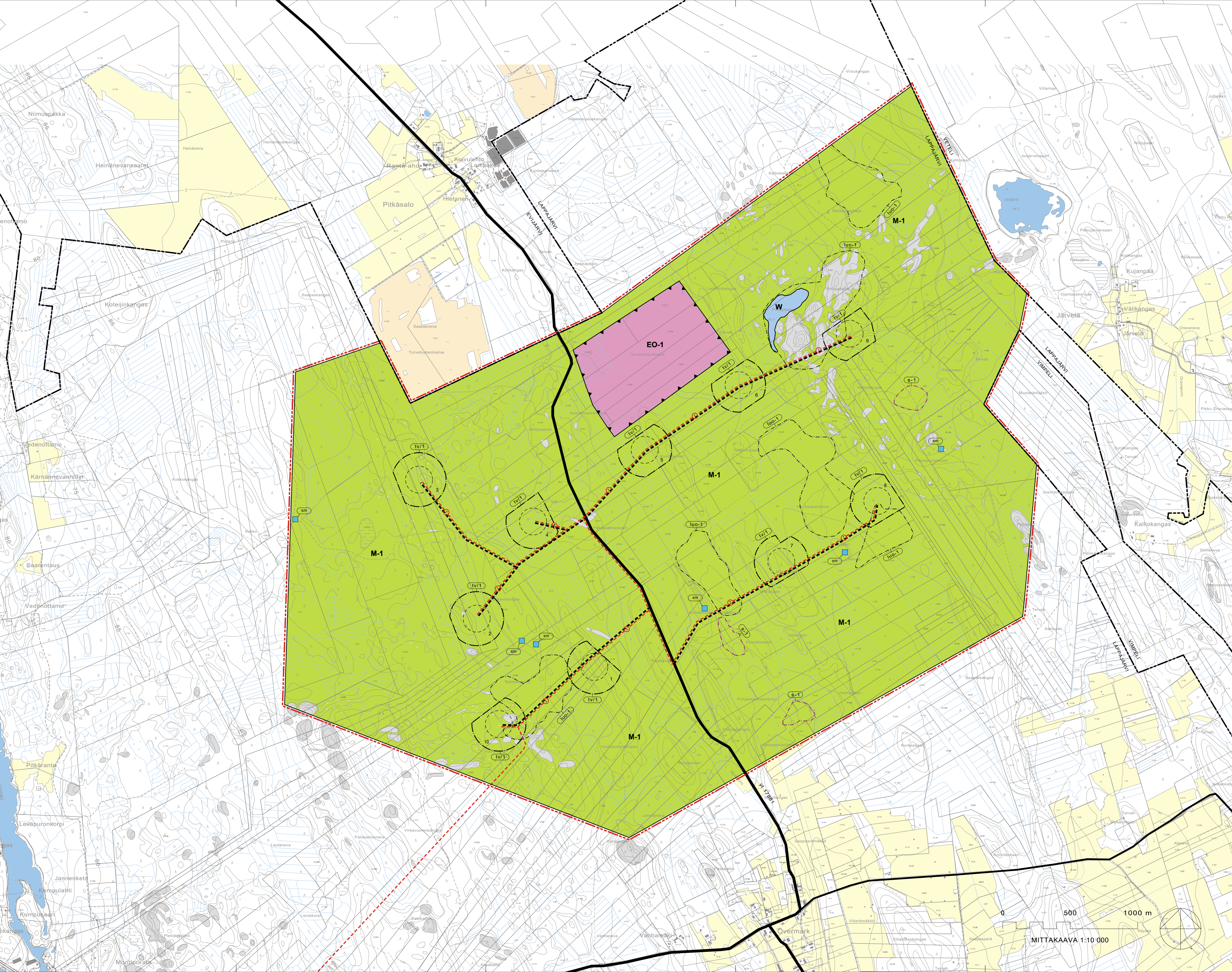
Tuulivoimapuiston sisäiset keskijännitejohdot on toteutettava  
maakaapeleina, jotka tulee ensisijaisesti sijoittaa teiden yhtey-  
teen.

Tuulivoimaloiden, tuulivoimaloiden huolto- ja rakentamisten sekä  
maakaapeleiden sijoittamisessa on otettava huomioon luonnon  
monimuotoisuuden sekä kulttuuriympäristön kannalta arvokkaat  
alueet.

Ennen tuulivoimalan rakennusluvan myöntämistä on ANS Finland  
Oy:ltä pyydettävä lentoestelausunto lentoesteluvan tarpeeli-  
syydestä. Jos lentoestelupa tarvitaan, on se haettava  
liikenne- ja viestintäviranomaiselta.

Tuulivoimalan runko tulee toteuttaa lieriötornirakenteisena.

Tuulivoimaloiden lentoestelajoen välinmassa on otettava huomi-  
oon lentoestelajoen ympäristövaikutukset. Lentoestelajoi tulee  
toteuttaa mahdollisimman vähän häiriötä tuottavalla tavalla.



<b>LAPPAJÄRVEN KUNTA</b>		<b>KÄSITTELYVAIHEET</b>	
<b>Iso Saapasnevan tuulivoima- puiston osayleiskaava</b>		Kaavaluonnos	01.12.2020
		Mielipiteen esittäminen (MRA 30§)	_____
		Kaavaehdutus	_____
		Virallinen nähtävyyskoko (MRA 19§)	_____
		Kunnanhallitus	_____
		Kunnanvaltuusto	_____
<b>RAMBOLL</b>		Ramboll Kauppatori 1-3 F 60100 Seinäjoki	
Proj. nro 1510044001		Seinäjoki 1.12.2020	
Mittakaava 1:10 000		Juha-Matti Mäntjärvi Pyyntöpäällikkö	Anne Koskela Projektipäällikkö
Pohjakaartta ja kiinteistörajat-aineisto © Maanmittauslaitos			