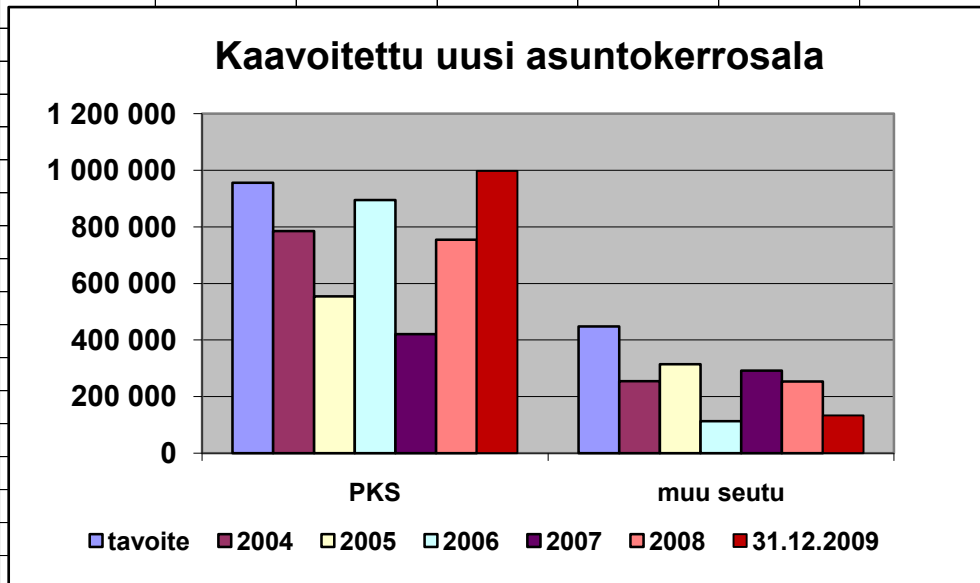


Aiesopimuksen kunnat								
Uusi asemakaavoitettu kerrosala ympäristöhallinnon KATSE-seurantatietojen mukaan								
		tavoite ²	2004	2005	2006	2007	2008	31.12.2009
Pääkaupunkiseutu								
	Helsinki	500 000	334843	299065	274484	296 766	379813	431876
	Espoo	250 000	427586	86430	471830	109 785	169717	322956
	Vantaa	200 000	19944	169227	134799	13 739	201292	223369
	Kauniainen	6 000	2375	-12	13416	220	3900	19235
	yhteensä	956 000	784748	554710	894529	420 510	754722	997436
Kuuma-kunnat								
	Järvenpää	60 000	-2816	76	13095	8 439	22803	19380
	Kerava	57 600	16195	127702	3002	11 862	2957	6068
	Mäntsälä¹	32 400	-307	34492	0	21 067	12981	2840
	Nurmijärvi	48 000	42251	6375	-1776	2 656	18543	4460
	Pornainen	14 400	13140	0	1808	66 026	0	0
	Tuusula¹	48 000	61390	29701	59371	6 987	43771	33969
	yhteensä	260 400	129853	198346	75500	117 037	101055	66717
Kuntaryhmä Neloset								
	Hyvinkää¹	39 600	51888	23750	9815	57 697	91375	1320
	Kirkkonummi	57 000	59580	92929	8961	85 557	52057	0
	Sipoo¹	48 000	0	-379	0	0	2310	51752
	Vihti	42 600	13259	240	18621	31 362	6112	13985
	yhteensä	187 200	124727	116540	37397	174 616	151854	67057
Helsingin seutu								
	yhteensä	1 403 600	1039328	869596	1007426	712 163	1007631	1131210
Hyväksytyjen asemakaavojen uusi asuntokerrosala								
Ympäristötiedon hallintajärjestelmä Herta / Kaavoituksen seuranta								
¹ Lisätty hyväksytyissä uusissa asemakaavoissa oleva uusi asuntokerrosala, joka puuttuu seurantalomakkeiden muutossarakkeesta (vv.2004-2006). Sipoo 2009: lisätty Storörenin ak:n (kv 2.3.09) uusi kerrosala (51 752 kem2)								
² Tavoite= pääkaupunkiseudulla aiesopimuksen tavoitteellinen asuntomäärä x 100 kem2								
kehyskunnissa aiesopimuksen tavoitteellinen asuntomäärä x 120 kem2								
	kuuma	260 400	129853	198346	75500	117037	101055	66717
	neloset	187200	124727	116540	37397	174616	151854	67057
	yhteensä	447 600	254580	314886	112897	291653	252909	133774

	tavoite	2004	2005	2006	2007	2008	31.12.2009
PKS	956 000	784748	554710	894529	420 510	754722	997436
muu seutu	447 600	254580	314886	112897	291653	252909	133774

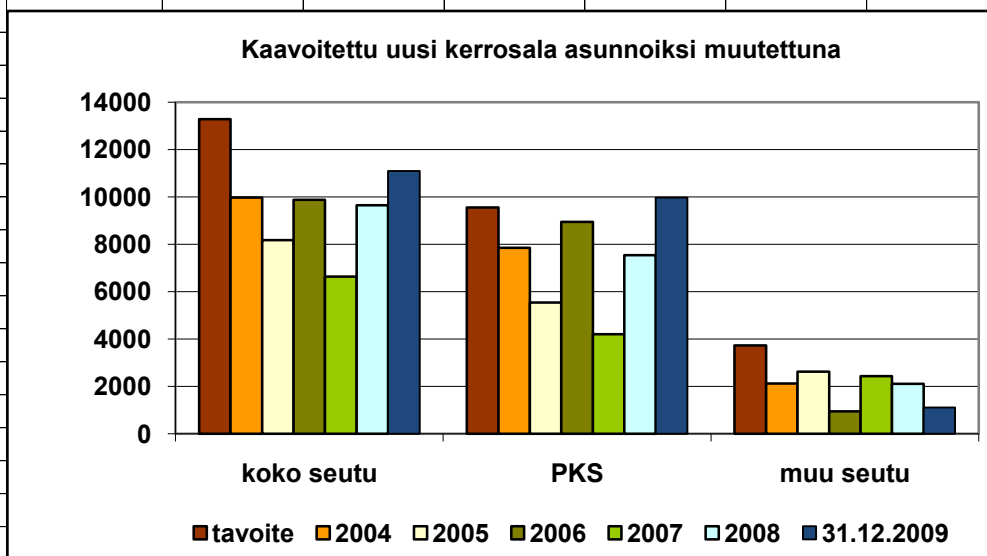


luvut asuntoina:

PKS keskimäärin 100kem2 / asunto

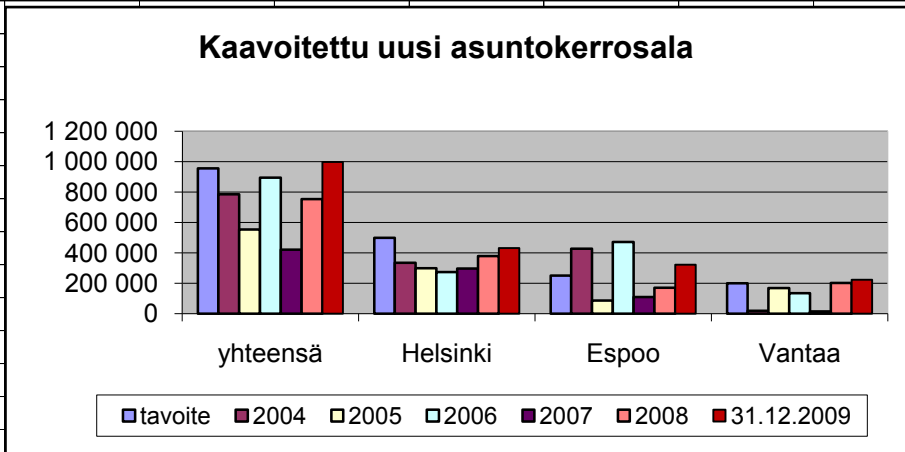
kehyskunnat keskimäärin 120 kem2 / asunto

	tavoite	2004	2005	2006	2007	2008	31.12.2009
koko seutu	13290	9969	8171	9885	6635	9655	11089
PKS	9560	7847	5547	8945	4205	7547	9974
muu seutu	3730	2122	2624	940	2430	2108	1115



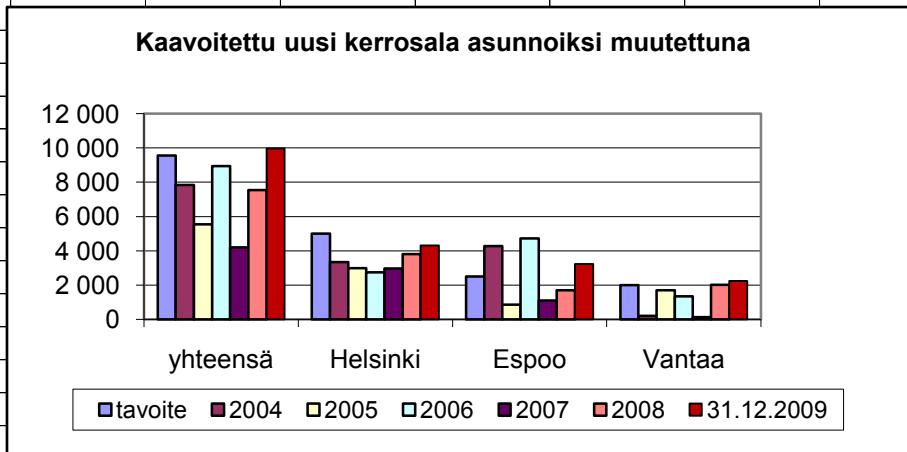
Uusi asemakaavoitettu kerrosala ympäristöhallinnon KATSE-seurantatietojen mukaan

	tavoite	2004	2005	2006	2007	2008	31.12.2009
Pääkaupunkiseutu							
yhteensä	956 000	784748	554710	894529	420 510	754722	997436
Helsinki	500 000	334843	299065	274484	296 766	379813	431876
Espoo	250 000	427586	86430	471830	109 785	169717	322956
Vantaa	200 000	19944	169227	134799	13 739	201292	223369
Kauniaine	6 000	2375	-12	13416	220	3900	19235



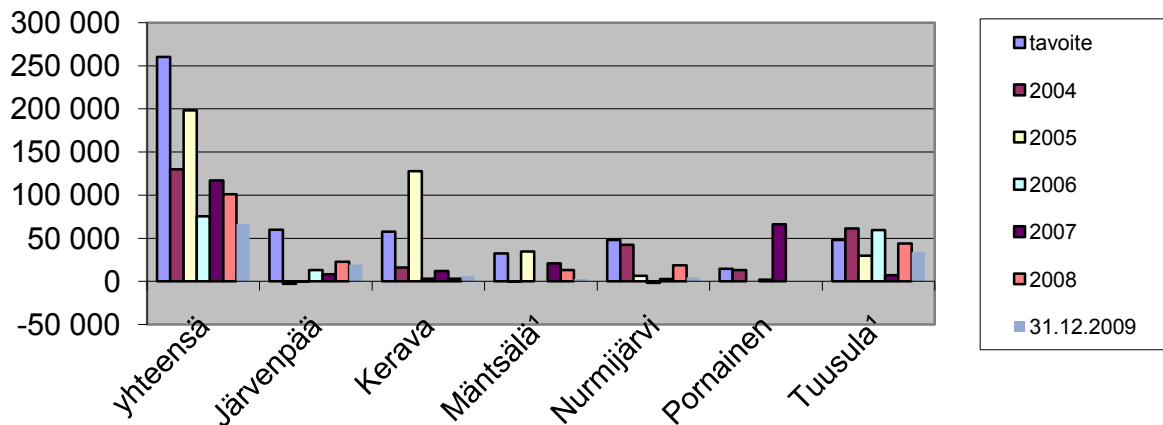
luvut asuntoina PKS keskimäärin 100kem2/asunto

	tavoite	2004	2005	2006	2007	2008	31.12.2009
Pääkaupunkiseutu							
yhteensä	9 560	7847	5547	8945	4 205	7547	9974
Helsinki	5 000	3348	2991	2745	2 968	3798	4319
Espoo	2 500	4276	864	4718	1 098	1697	3230
Vantaa	2 000	199	1692	1348	137	2013	2234
Kauniaine	60	24	0	134	2	39	192



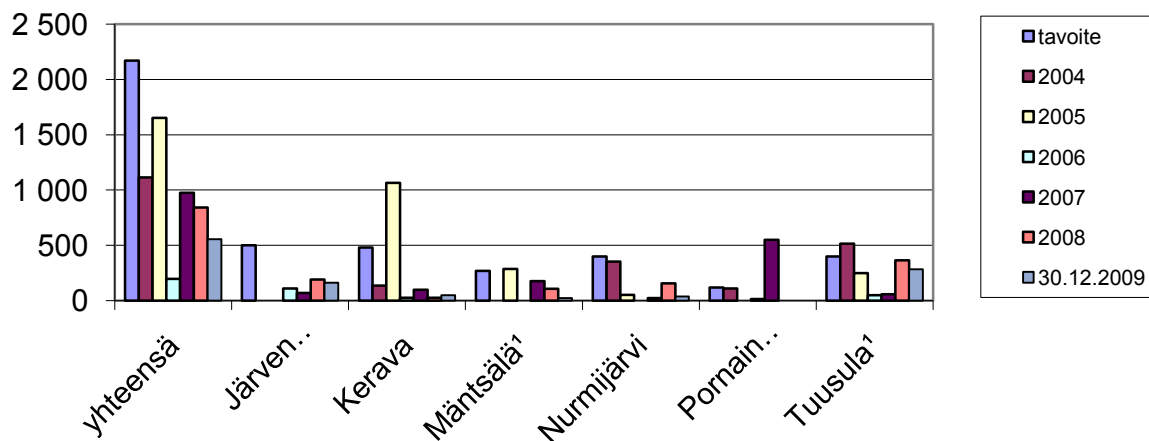
	tavoite	2004	2005	2006	2007	2008	31.12.2009
Kuuma-kunnat							
yhteensä	260 400	129853	198346	75500	117 037	101055	66717
Järvenpää	60 000	-2816	76	13095	8 439	22803	19380
Kerava	57 600	16195	127702	3002	11 862	2957	6068
Mäntsälä ¹	32 400	-307	34492	0	21 067	12981	2840
Nurmijärvi	48 000	42251	6375	-1776	2 656	18543	4460
Pornainen	14 400	13140	0	1808	66 026	0	0
Tuusula ¹	48 000	61390	29701	59371	6 987	43771	33969

Kaavoitettu uusi asuntokerrosala



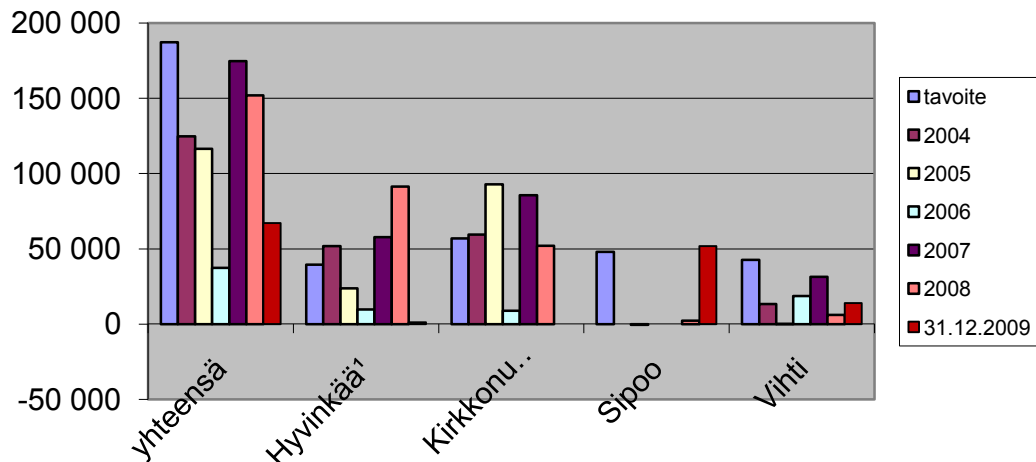
luvut asuntoina:		Kuuma-kunnat keskimäärin 120kem2/asunto						
	tavoite	2004	2005	2006	2007	2008	30.12.2009	
Kuuma-kunnat								
yhteensä	2 170	1 113	1 652	198	975	843	556	
Järvenpää	500	0	0	109	70	190	162	
Kerava	480	135	1 064	25	99	25	51	
Mäntsälä ¹	270	0	287	0	176	108	24	
Nurmijärvi	400	352	53	0	22	155	37	
Pornainen	120	110	0	15	550	0	0	
Tuusula ¹	400	516	248	49	58	365	283	

Kaavoitettu uusi kerrosala asunnoiksi muutettuna



	tavoite	2004	2005	2006	2007	2008	31.12.2009
Kuntaryhmä Neloset							
yhteensä	187 200	124727	116540	37397	174 616	151854	67057
Hyvinkää ¹	39 600	51888	23750	9815	57 697	91375	1320
Kirkkonun	57 000	59580	92929	8961	85 557	52057	0
Sipoo	48 000	0	-379	0	0	2310	51752
Vihti	42 600	13259	240	18621	31 362	6112	13985

Kaavoitettu uusi asuntokerrosala



luvut asuntoina Neloset keskimäärin 120 kem2/asunto

	tavoite	2004	2005	2006	2007	2008	30.12.2009
Kuntaryhmä Neloset							
yhteensä	1 560	1039	974	312	1 455	1265	559
Hyvinkää ¹	330	432	198	82	481	761	11
Kirkkonun	475	497	774	75	713	434	0
Sipoo	400	0	0	0	0	19	431
Vihti	355	110	2	155	261	51	117

Kaavoitettu uusi kerrosala asunnoiksi muutettuna

